

إختبار تجريبي سابع (2)

السؤال الأول: اختر الإجابة الصحيحة علميا لكل من العبارات التالية بوضع علامة (√) في المربع المقابل لها:

١. تحتاج الكائنات الحية المنتجة لتصنع غذائها :

ماء وأملاح فقط ضوء الشمس فقط CO₂ فقط جميع ما سبق

٢. من الأسباب الطبيعية لمشكلة التصحر هي :

إرتفاع درجة الحرارة قلة الأمطار زيادة الأملاح بالتربة جميع ما سبق

٣. التسرب الإشعاعي يحدث نتيجة :

تسريب النفط تسرب اليورانيوم المبيدات الحشرية مياه المجاري

٤. جميع ما يلي من أسباب ارتفاع درجة حرارة الأرض ماعدا :

انفجار البراكين تولد غاز الميثان تآكل بعض الصخور قطع أشجار الغابات

٥. إذا علمت أن كثافة الماء تساوي (1) جرام / سم³ فإن الجسم الذي سيغوص في الماء هو الذي كثافته :

0.5 جم/سم³ 2.7 جم/سم³ 0.8 جم/سم³ 0.68 جم/سم³

٦. مطهر يستخدم في الملح اليودي وأفلام التصوير :

He Cu I NaCl

٧. درجة الحموضة PH تعرف بالرقم ك :

الأكسجيني النيتروجيني الهيدروجيني الكربوني

٨. تربة حجم حبيباتها متوسط والمسافات بين الحبيبات متوسطة ومتوسطة الاحتفاظ بالماء :

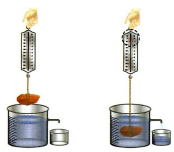
التربة الدبالية التربة الطينية التربة الصخرية التربة الرملية

السؤال الثاني (أ) : في الجدول التالي اختر العبارة او الشكل من المجموعة (ب) واكتب رقمها امام ما يناسبها من عبارات المجموعة (أ) :

الرقم	مجموعة (أ)	مجموعة (ب)
		1 2
		3
	* مشكلة بيئية تسبب ارتفاع اسعار المحاصيل الزراعية وقلة الإنتاج الزراعي.	<input type="checkbox"/>
	* مشكلة بيئية تسبب قلة خصوبة التربة وتعرضها للانجراف والجفاف .	<input type="checkbox"/>
	* حمض يستخدم في صناعة المنظفات الصناعية وأسطح المعادن المراد طلاؤها.	٤ . الهيدروكلوريك . ٥ . اللاكتيك .
	* حمض يتكون في العضلات أثناء التدريبات المكثفة.	٦ . الكبريتيك .
	* مادة تتكون من نوع واحد من الذرات .	٧ . المركب .
	* مادة تتكون من اتحاد عنصرين أو اكثر.	٨ . المحلول . ٩ . المخلوط .

السؤال الثاني (ب) : اكتب بين القوسين كلمة (صحيحة) للعبارة الصحيحة وكلمة (خطأ) للعبارة غير الصحيحة علمياً في كل مما يأتي :

- ١ . في السلسلة الغذائية أعداد الكائنات المستهلكة يفوق أعداد الكائنات المنتجة . ()
- ٢ . الطاقة لا تنتقل من كائن حي لآخر في النظام البيئي . ()
- ٣ . النفايات الصلبة كرمي القمامة المنزلية من المواد الضارة التي تؤثر على البيئة . ()
- ٤ . البراكين ظاهرة طبيعية تزيد نسبة الغازات الدفيئة في الغلاف الجوي للأرض . ()
- ٥ . من الصورة نستنتج أن قوة دفع السائل تساوي التغير الظاهري في الوزن . ()
- ٦ . يعتبر المحلول نوعاً خاصاً من المخاليط يحتوي على مذيب ومذاب . ()
- ٧ . درجة الحموضة مهمة لجسم الإنسان ولعمل الأنزيمات . ()
- ٨ . تسمى التربة الدبالية بالكنز البني بسبب خصوبتها العالية ولأنها جيدة التهوية . ()

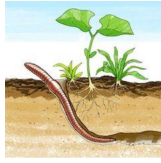




السؤال الخامس (أ) : علل لما يأتي تعليلاً علمياً سليماً :

١. تختلف البيئات الحيوية على سطح الأرض.

.....



٢. الديدان الأرضية مهمة للتربة.

.....

السؤال الرابع (أ) : ماذا تتوقع أن يحدث في الحالات التالية مع ذكر السبب :

١. عند إنتقال زيادة نسبة الغازات الدفيئة في الأرض .

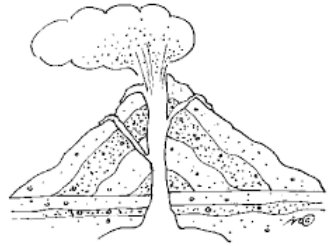
الحدث :

السبب :

٢. عند اتحاد ملوثات الهواء مع بخار الماء .

الحدث :

السبب :



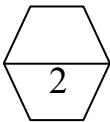
السؤال الثالث (أ) : واحد مما يلي لا ينتمي للمجموعة ضع تحته خطاً ثم اذكر السبب :

١. ارتفاع درجة الحرارة - قلة الأمطار - زيادة ملوحة التربة - بناء مساكن الإنسان)

السبب : لأنه والباقي

٢. (خل - محلول الصابون - عصير الليمون - عصير البرتقال)

السبب : لأنه والباقي

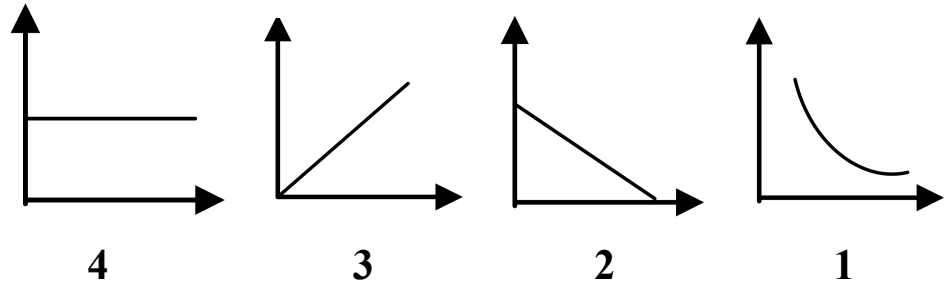


السؤال الرابع (ب) : قارن بين كل مما يلي :

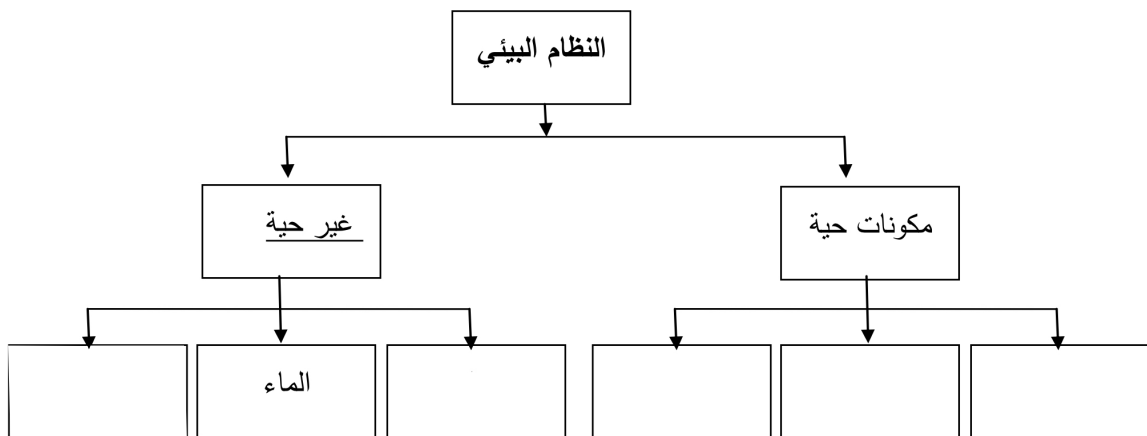
		وجه المقارنة
.....	حجم الحبيبات
.....	مسافة بين الحبيبات
هيدروكسيد الصوديوم	حمض الكبريتيك	وجه المقارنة
.....	التأثير على ورقة تباع الشمس (يحمّر - يزرّق)
.....	قوة الـ PH (أكبر من ٧ - أقل من ٧)

السؤال الرابع (ج) : ادرس الأشكال التالية :

- الرسم الصحيح الذي يمثل العلاقة بين الأنشطة البرية ومعدل الاحتباس الحراري رقم . (.....)



السؤال الخامس (أ) أكمل خريطة المفاهيم التالية :



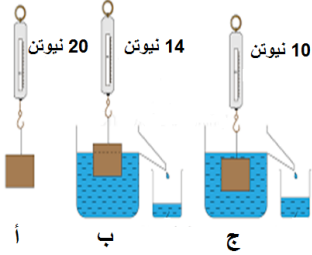


(ب): ماذا تتوقع أن يحدث عند إنتقال سفينة محملة بالأغراض من ماء النهر إلى ماء البحر

الحدث

السبب :

(ج): الشكل المقابل يوضح نشاط عملي فإن الإجابة الصحيحة علمياً .



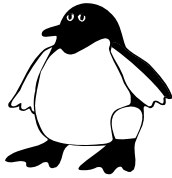
١. تزداد قوة دفع الماء بزيادة حجم الجسم المغمور.

٢. تقل قوة دفع الماء بزيادة حجم الجسم المغمور.

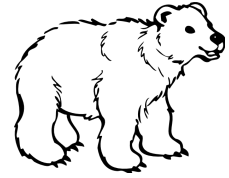
أفسر سبب اختياري

(د): اكتب اسم بيئة الكائن الحي أسفل الأشكال التالية :

2

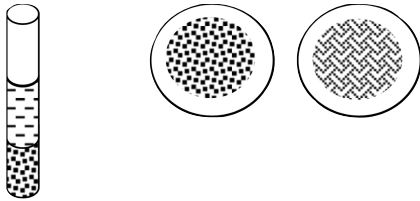






(ج): عند مزج كبريتات النحاس مع كربونات الكالسيوم

* الناتج يسمى



* عند إضافة الماء للمزيج السابق. (يكتفي بنقطة واحدة فقط)

ملاحظاتي :

.....

انتهت الأسئلة

مع تمنياتنا لكم بالتوفيق والنجاح