

السؤال الأول: يتكون من (أ ، ب)

(أ) ظلل الحرف (أ) إذا كانت العبارة صحيحة وظلل الحرف(ب) إذا كانت العبارة غير الصحيحة :-

٦ × ١ = ٦ درجات

ت	العبارات	الحرف
١	المملكة العربية السعودية لها تجربة رائدة إنتاج محصول الأرز . ص ٩٢	أ
٢	البعثة الدانمركية هي التي كشفت عن وجود حضارات في منطقة الخليج العربية. ص ١٠٥	أ
٣	يطلق اسم العرب للدلالة على سكان منطقة الخليج العربية. ص ١١٧	أ
٤	التلفاز من وسائل الإعلام التي تنقل أشكال العنف . ص ١٤٥	أ
٥	درع الجزيرة هي القوة العسكرية المشتركة لدول الخليج العربية . ص ١٢٩	أ
٦	الإنسان عدواني بطبعه كما يرى العلماء . ص ١٤٦	أ

٦ × ١ = ٦ درجات

(ب) ظلل العنصر الذي لا ينتمي لكل مجموعة مما يلي:-

{ ١ أهم الدول المستوردة للنفط الكويتي:- ص ٩٠

الولايات المتحدة الأمريكية	اليابان	هولندا	البرتغال
----------------------------	---------	--------	----------

{ ٢ مناطق زراعية في دول الخليج العربية :- ص ٩٢

العين	سهل الدبدة	سهل الباطنة	الإحساء
-------	------------	-------------	---------

{ ٣ صناعات قائمة في منطقة الخليج العربية :- ص ٩٦ / ٩٧

الغاز	بتروكيماويات	السيارات	تكرير النفط
-------	--------------	----------	-------------

{ ٤ دول خليجية تعرضت للاستعمار:- ص ١٢٠

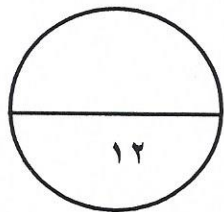
السعودية	الكويت	عمان	الإمارات
----------	--------	------	----------

{ ٥ أسباب التلوث البحري (المائي):- ص ١٣٦

مخلفات المصانع	الأمطار الحمضية	النفائيات الخطرة	العواصف الترابية
----------------	-----------------	------------------	------------------

{ ٦ وظائف العمالة المنزلية :- ص ١٤٢

سكرتير	طباخ	سائق	مربية
--------	------	------	-------



درجة السؤال الأول

١٢

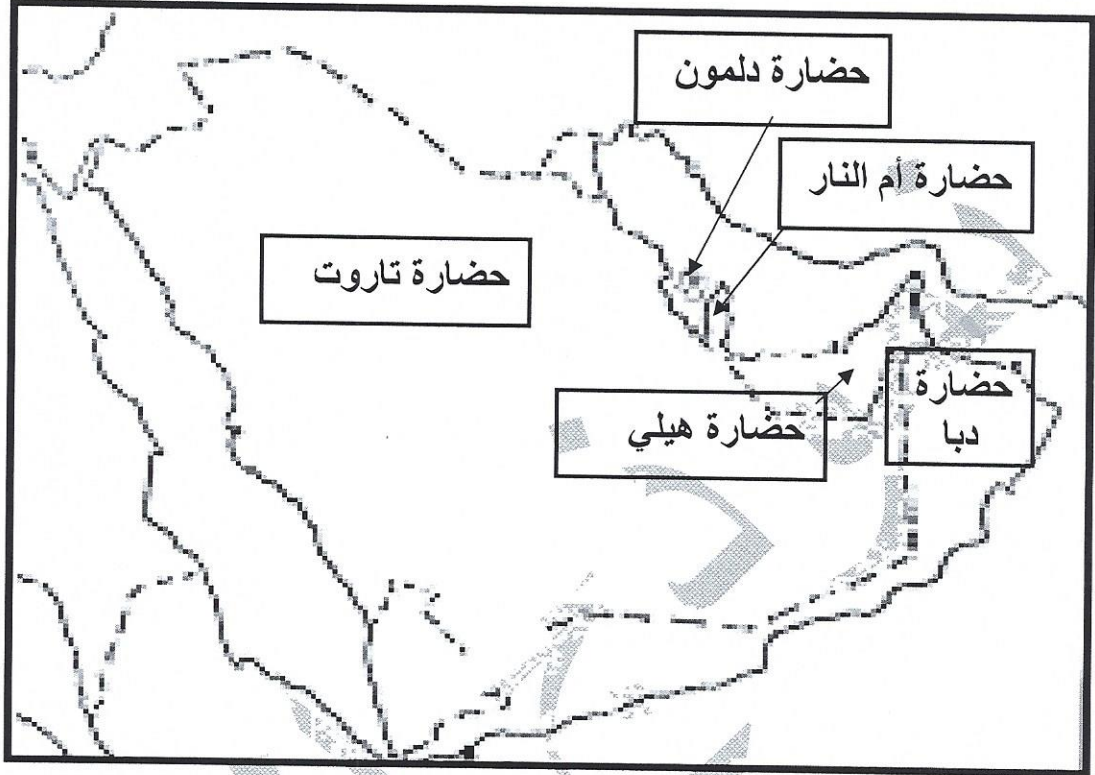
يتبع الصفحة التالية

السؤال الثاني : يتكون من (أ ، ب)

(أ) وزع الحضارات التي ظهرت في منطقة الخليج العربية بكتابتها في المكان المناسب على الخريطة :-

١ × ٥ = ٥ درجات ص ١٠٥

((حضارة هيلي // حضارة أم النار // حضارة دلمون // حضارة دبا // حضارة تاروت))



١ × ٧ = ٧ درجات

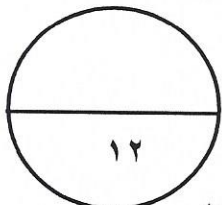
(ب) أكمل العبارات التالية بما يناسبها مما درست :-

- ١ { الصناعة التي اشتهرت بها منطقة صحار في عُمان تسمى النحاس ص ٩٦
- ٢ { أصول السلالات السكانية في منطقة الخليج العربية ترجع إلى جنس شرق أفريقيا وجنس آخر يسمى البحر المتوسط ص ١٠٥
- ٣ { توحيد المناهج التعليمية مظهر من مظاهر التعاون بين دول الخليج العربية يسمى الثقافي ص ٩٧
- ٤ { العام الميلادي الذي صدر فيه إعلان الدوحة بشأن قيام السوق الخليجية المشتركة هو ٢٠٠٨م ص ١٣٠
- ٥ { الصورة المقابلة تمثل نوع من أنواع التلوث يسمى الهوائي ص ١٣٣



٦ { الدولة التي قامت بالاعتداء على دولة الكويت عام ١٩٩٠م تسمى العراق ١٣٩

٧ { الدولة الخليجية التي هاجر لها المعاصيد تسمى قطر ص ١٠٨



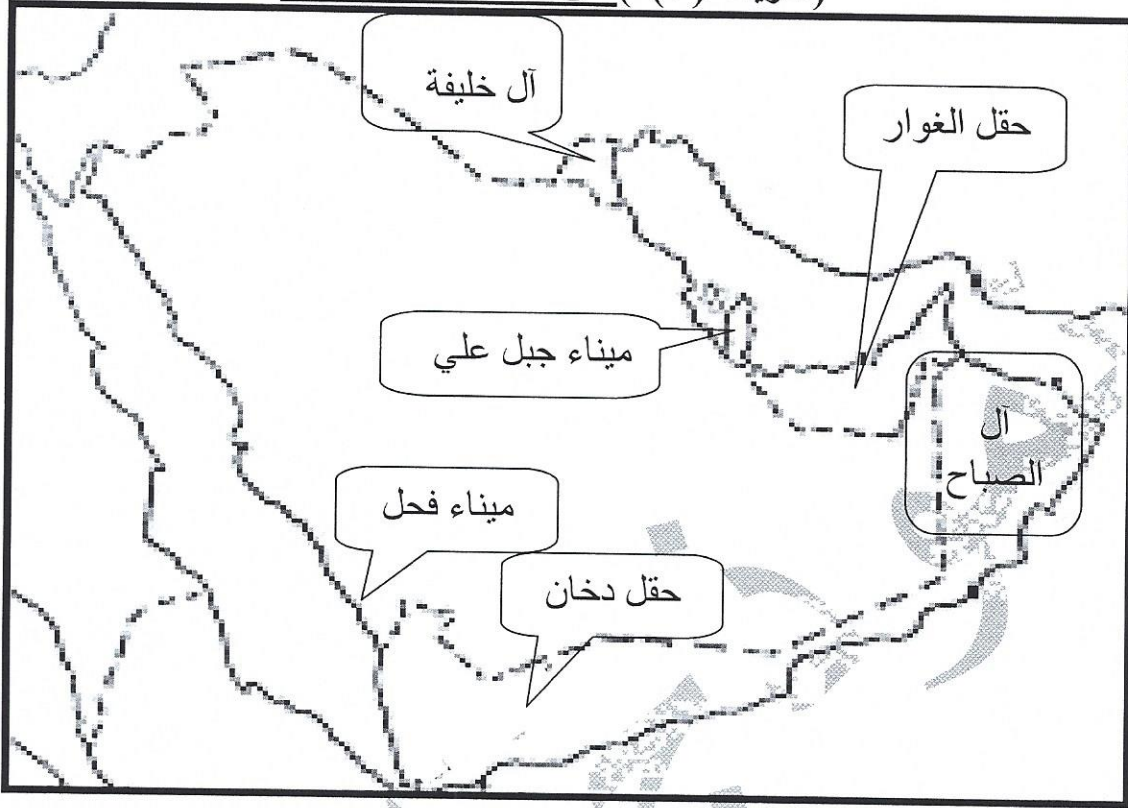
درجة السؤال الثاني

١ × ٦ = ٦ درجات

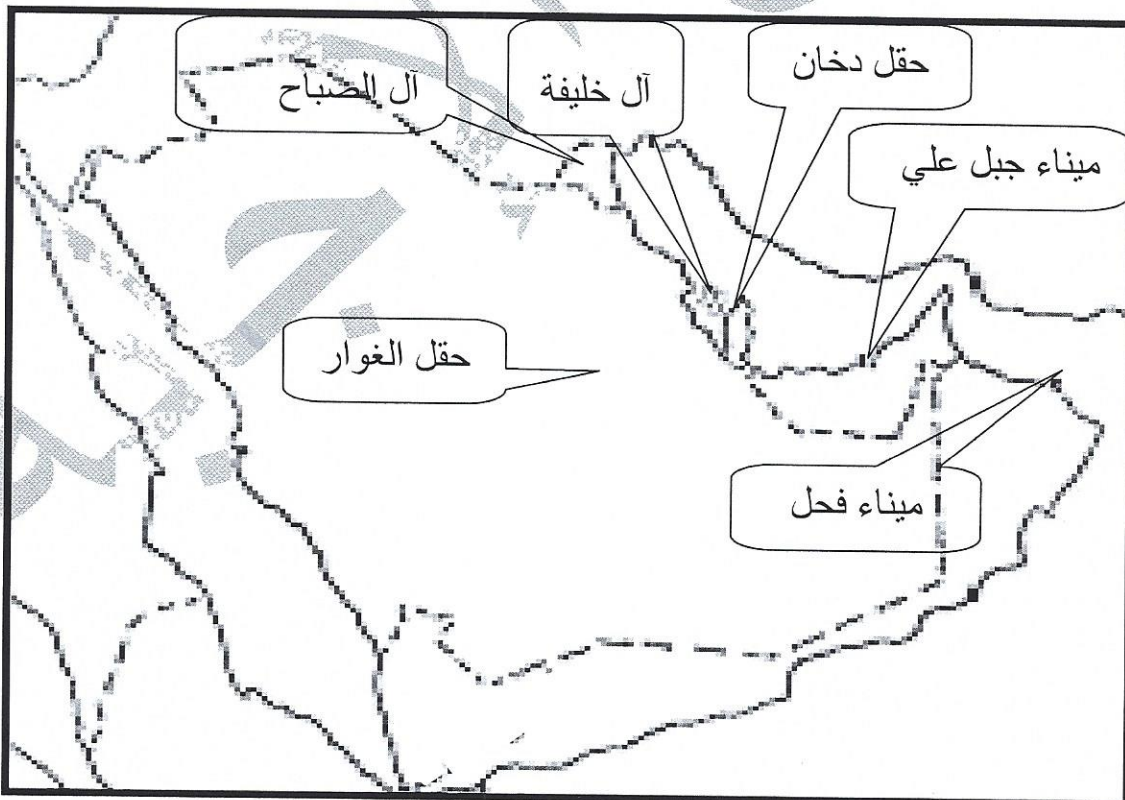
السؤال الثالث: يتكون من (أ ، ب)

(أ) صحح الأخطاء على الخريطة (أ) بكتابتها في مكانها الصحيح على الخريطة (ب) :-

(خريطة (أ)) ص ٩١ // ٩٧ // ١٠٨



(خريطة (ب))

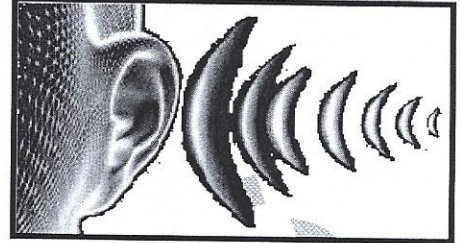


تابع السؤال الثالث :-

(ب) اختر التعليق المناسب للصور بالاستعانة بالكلمات التالية :-

الجلابية // سوق الخضار (الفرضة) // التلوث البحري // إحراق آبار النفط الكويتية // تحرير دولة الكويت // العنف في المدارس // الجمعية التعاونية // التلوث الضوضائي // الإرهاب // الدشداشة .

التلوث الضوضائي . ص ١٣٣



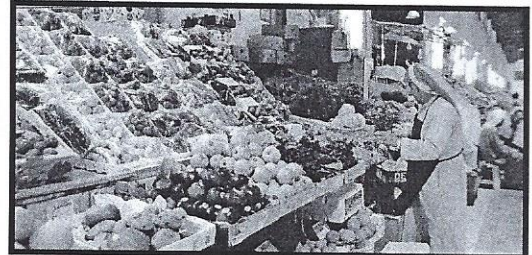
العنف في المدارس . ص ١٤٧



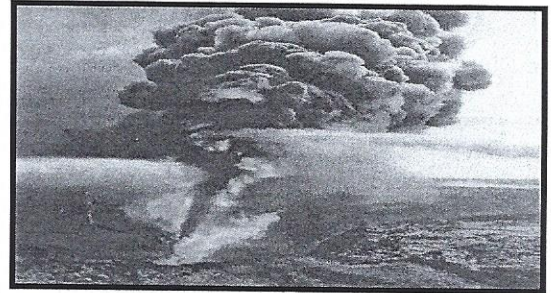
الدشداشة ص ١١٨



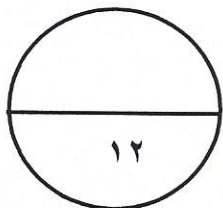
سوق الخضار (الفرضة) ص ٩٣



إحراق آبار النفط الكويتية ص ١٣٩



تحرير دولة الكويت ص ١١٩



درجة السؤال الثالث

يتبع الصفحة التالية

السؤال الرابع: يتكون من (أ، ب) $1 \times 6 = 6$ درجات
(أ) اقرأ الفقرة التالية ثم أجب عن من أسئلة التي تليها بالاستعانة بالفقرة ومما درست :

((بدأ التنقيب عن النفط في دولة الكويت عام ١٩٣٤م في حقل بحرة ، ولم تكن الكميات الكبيرة فاتجهت إلى الجنوب في عمليات التنقيب وتم اكتشاف كميات كبيرة في حقل برقان وبعد ١٢ عاما من بدء التنقيب عن النفط تم تصدير أول شحنة نفط كويتي ، إلا إنه لا يتم تصدير إنتاج النفط كله إلى الخارج))
١- عرف ما تحته خط : إنتاج النفط هو كميات النفط التي يتم استخراجها للاستفادة منها . ص ٨٨ درجة
٢- قارن بين حقل بحرة وحقل برقان حسب المطلوب في الجدول . $1 \times 4 = 4$ درجات ص ٨٧

أوجه المقارنة	حقل بحرة	حقل برقان
الموقع	شمال الكويت	جنوب الكويت
الكميات المستخرجة	كميات قليلة	كميات كبيرة .

٣- من المعطيات الموجودة في الفقرة احسب العام الذي تم فيه تصدير أول شحنة من النفط الكويتي .
درجة

$$1934 + 12 = 1946 \quad \text{ص } 87, 90$$

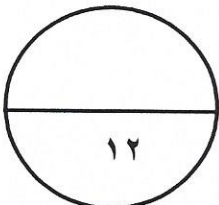
(ب) علل ما يلي :

١- ازدياد الهجرة إلى منطقة الخليج العربية بعد ظهور النفط . ص ١١١ يكتفى بنقطتين $1 \times 2 = 2$ درجة
** ارتفاع دخل الفرد .
** توفير الرعاية الصحية .
** توفر فرص العمل .
** الأمن والأمان . ** السماح للوافدين باصطحاب عائلاتهم .

٢- ارتفاع الدخل في دول مجلس التعاون الخليجي . ص ٩٥ / ٩٩ يكتفى بنقطتين $1 \times 2 = 2$ درجة
** اكتشاف النفط وتصديره .
** نما اقتصاد دول مجلس التعاون الخليجي .
** ارتباطها بعلاقات تجارية مع دول العالم خاصة تجارة الترانزيت .

٣- أهمية طبقة الأوزون . ص ١٣٩ درجة
** لأنها درع واق للأحياء ضد خطر الأشعة فوق البنفسجية .

٤- اجتماع وزراء التربية والتعليم لدول الخليج العربية كل عامين . ص ١٣٠ درجة
** لوضع السياسات التربوية .



السؤال الخامس: يتكون من (أ ، ب)

(أ) أكتب فيما يلي :- ٢ × ٣ = ٦ درجات

١- نتائج إشعال العدوان العراقي لآبار النفط في دولة الكويت . ص ١٣٩ يكتفى بنقطتين
** كميات كبيرة من الدخان ** تساقط الرذاذ النفطي على التربة محدثة تلوث أرضي .

** تلوث هوائي هائل لم تشهده أي دولة في العالم .

** آثار خطيرة على صحة الإنسان والكائنات الحية.

٢- حلول مشكلة العمالة المنزلية . ص ١٥٠ يكتفى بنقطتين

** الاهتمام الجاد بالقرآن الكريم والسنة النبوية .

** تحمل كل فرد من أفراد الأسرة بمسئوليته والقيام بدوره خير قيام .

** جعل مهمة الخادم مقتصرة على ممارسة دوره الأساسي في المساهمة في تحمل عبء المنزل لا غير .

٣- التحديات التي تواجه دول الخليج العربية. ص ١٣٢ يكتفى بنقطتين

** الأمن الغذائي. ** التلوث البيئي .

** الاعتماد على الموارد النفطية فقط. ** ندرة المياه . ** الأخطار الخارجية والداخلية

(ب) لاحظ الرسم البياني لتوزيع السكان في بعض دول الخليج العربية وفقا لإحصاء ٢٠٠٦م :- ص ١١٢

١- رتب نسبة الوافدين لبعض

دول الخليج العربية تنازليا

في الجدول .

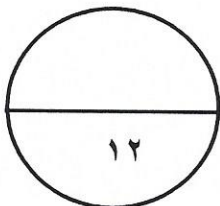
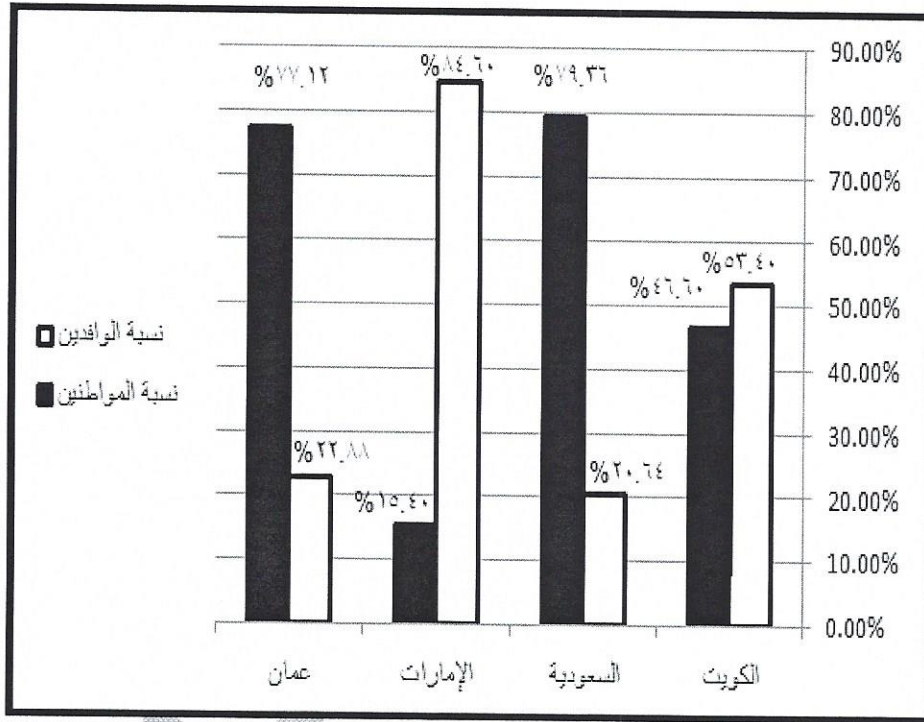
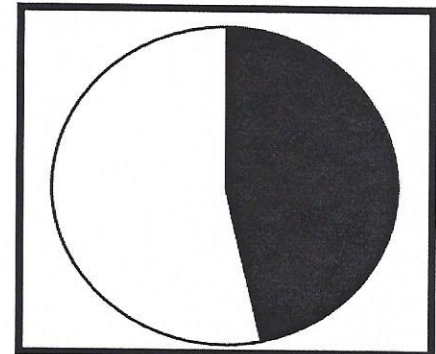
ت	الدولة	النسبة
١	الإمارات	%٨٤.٦
٢	الكويت	%٥٣.٤
٣	عمان	%٢٢.٨٨
٤	السعودية	%٢٠.٦٤

٢- اكتب حقيقة من الرسم البياني

** أي حقيقة صحيحة

٣- ظلل نسبة المواطنين في

الكويت على الدائرة البيانية .



درجة السؤال الخامس

انتهت الأسئلة
بالتوفيق والنجاح