

المستوى : الثالثة متوسط

المدة : ساعة و نصف

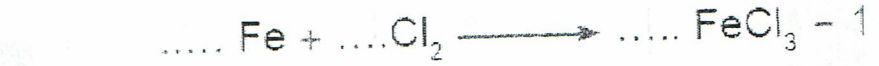
اختبار الفصل الثاني في العلوم الفيزيائية و  
التكنولوجيا

متوسطة ابن خلدون بالبويرة

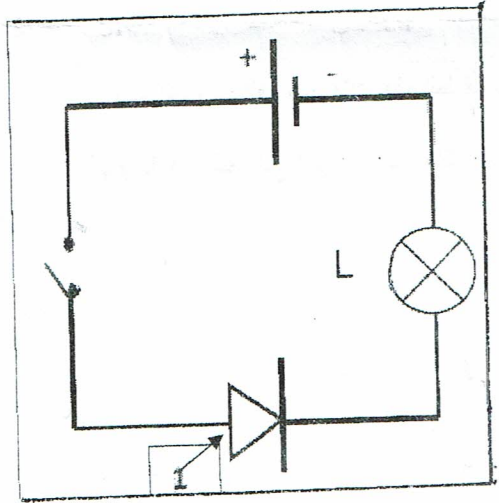
السنة الدراسية : 2018-2019

التمرين الأول : (06 ن)

وازن المعادلات الكيميائية التالية :



التمرين الثاني : (06 ن)



إليك مخطط الدارة الكهربائية الموضح في الشكل المقابل :

1/ سمِّ العنصر (1) و بيِّن دوره في الدارة .

2/ بعد غلق القاطعة ، هل يتوهج المصباح ؟ علل إجابتك .

3/ من أجل قياس شدة التيار الكهربائي المارة في الدارة نزعنا

العنصر (1) ووضعنا مكانه جهاز القياس المناسب .

(أ) ماهو جهاز قياس شدة التيار الكهربائي و كيف يربط في الدارة ؟

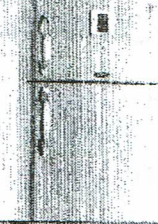

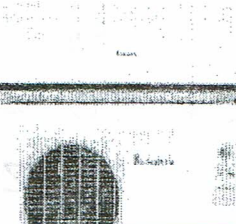
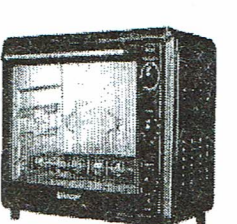
(ب) أعد رسم مخطط الدارة مبينا عليه جهة مرور التيار الكهربائي .

ج ( توقف مؤشر الجهاز بعد غلق القاطعة عند التدرج (32) على سلم (50 تدرج) ، فإذا علمت أن الجهاز ضبط على المعيار (500mA) - أحسب شدة التيار المارة في الدارة .

الوضعية الإدماجية : (08ن)

بحلول فصل الصيف اشترى والد أنس مكيف هوائي من الحجم الكبير ، بعد تركيبه نصح العامل التقني الذي قام بتركيبه والد أنس بعدم تشغيله (المكيف الهوائي) مع بعض الأجهزة الكهربائية المنزلية في آن واحد .

إليك الأجهزة الكهربائية المنزلية الموجودة في بيت أنس :

 <p>تلاجة دائمة الاشتغال 500w</p>	 <p>غسالة 3000w</p>	 <p>مكيف هوائي 3500w</p>	 <p>فرن كهربائي 2000w</p>
--	--	--	--

1/ إذا علمت أن (  $PM D= 6KW$  ) ، ساعد أنس على تفسير سبب تحذير العامل لوالده .

2/ أ- ماذا تمثل الدلالة التي يحملها كل جهاز ؟

ب- حدد الأجهزة التي لا يجب تشغيلها مع المكيف الهوائي في آن واحد .

3/ أ- أحسب الطاقة التي يحولها المكيف إذا اشتغل (05) ساعات يوميا .

ب- أحسب تكلفة استهلاك هذه الطاقة خلال الثلاثي إذا كان سعر الكيلوواط الساعي هو (4 DA)

4/ ما هي النصائح التي تقدمها لعائلة أنس للاقتصاد في الطاقة ؟

بالتوفيق للجميع