



تم تحميل الملف من
موقع مدرستي الكويتية
www.q8-online.com
هنا تحت كل ما تحتاجه من ملفات



تم تحميل الملف من
موقع مدرستي الكويتية
www.q8-online.com
هنا تحت كل ما تحتاجه من ملفات

منطقة حولي التعليمية

نهاية الفصل الدراسي الثاني

العام الدراسي ٢٠١٦-٢٠١٧

الصف السادس

نموذج إجابة اختبار مادة

الاجتماعيات

الاختبار الأساسي



وزارة التربية

إجابة امتحان نهاية الفصل الدراسي الثاني

٢٠١٦/٢٠١٧ م

الزمن : ساعة و ٤٥ دقيقة

الإدارة العامة لمنطقة حولي التعليمية لمادة الكويت ودول الخليج العربية

عدد الأوراق : (٤)

للفصل السادس

التوجيه الفني للاجتماعيات

السؤال الأول (موضوعي) ويتكون من (أ - ب - ج - د - هـ)

أ- أكمل العبارات التالية بما يناسبها : ٨ درجات

- الضرر الذي يصيب عناصر البيئة الأساسية فتتحول من عناصر مفيدة إلى عناصر ضارة يسمى التلوث ص ١٣٣
- أقل دولة خليجية في نسبة المواطنين تمثله دولة اسمها الإمارات ... ص ١١٢
- التغيير الذي يحدث لعدد السكان نتيجة للزيادة الطبيعية وغير الطبيعية يسمى ...النمو السكاني ..ص ١١١
- إعادة تصدير البضائع المستوردة تسمىالترانزيت ص ٩٩
- تحويل المواد الخام إلى مواد يمكن الاستفادة منها يسمىالصناعة....ص ٩٥
- مجموعة من العادات والتقاليد والقيم في مجتمع من المجتمعات تسمىالثقافة.... ص ١١٨
- يوجد سهل الباطنة في دولة خليجية اسمها ..عمان... ص ٩٣
- سلوك عدواني موجه ضد الغير يسمىالعنف.... ١٤٤

ب- ضلّل الإجابة الصحيحة من بين البدائل التالية : ٨ درجات

(١) تقع حضارة أم النار في دولة خليجية اسمها :			
قطر	السعودية	البحرين	عمان
(٢) تم تصدير أول شحنة من النفط الكويتي في عام :			
١٩٤٩	١٩٤٨	١٩٤٧	١٩٤٦
(٣) المدينة التي تم فيها الإعلان عن قيام السوق الخليجية المشتركة هي :			
مسقط	المنامة	الدوحة	الرياض
(٤) النفط ومشتقاته يعتبر أحد أسباب التلوث :			
المائي	الأرضي	الضوضائي	الهوائي
(٥) عدم وعي الأسرة بأهمية التعليم والتربية يعتبر من الأسباب : ص ١٤٩			
الاقتصادية	البيئية	النفسية	الأسرية
(٦) معظم الدول الخليجية تعرضت في تاريخها للاستعمار الأجنبي عدا دولة واحدة وهي : ص ١٢٠			
البحرين	السعودية	الكويت	الإمارات
(٧) هاجرت قبائل اليعاربة إلى منطقة الخليج العربية واستقرت في منطقة : ص ١٠٨			
البحرين	الكويت	أبو ظبي	عمان
(٨) أكبر دولة عربية خليجية من حيث المساحة : ص ١١٤			
الإمارات	السعودية	البحرين	الكويت

تابع إجابة امتحان الصف السادس / الكويت ودول الخليج العربية / نهاية الفصل الدراسي الثاني ٢٠١٦ - ٢٠١٧ م

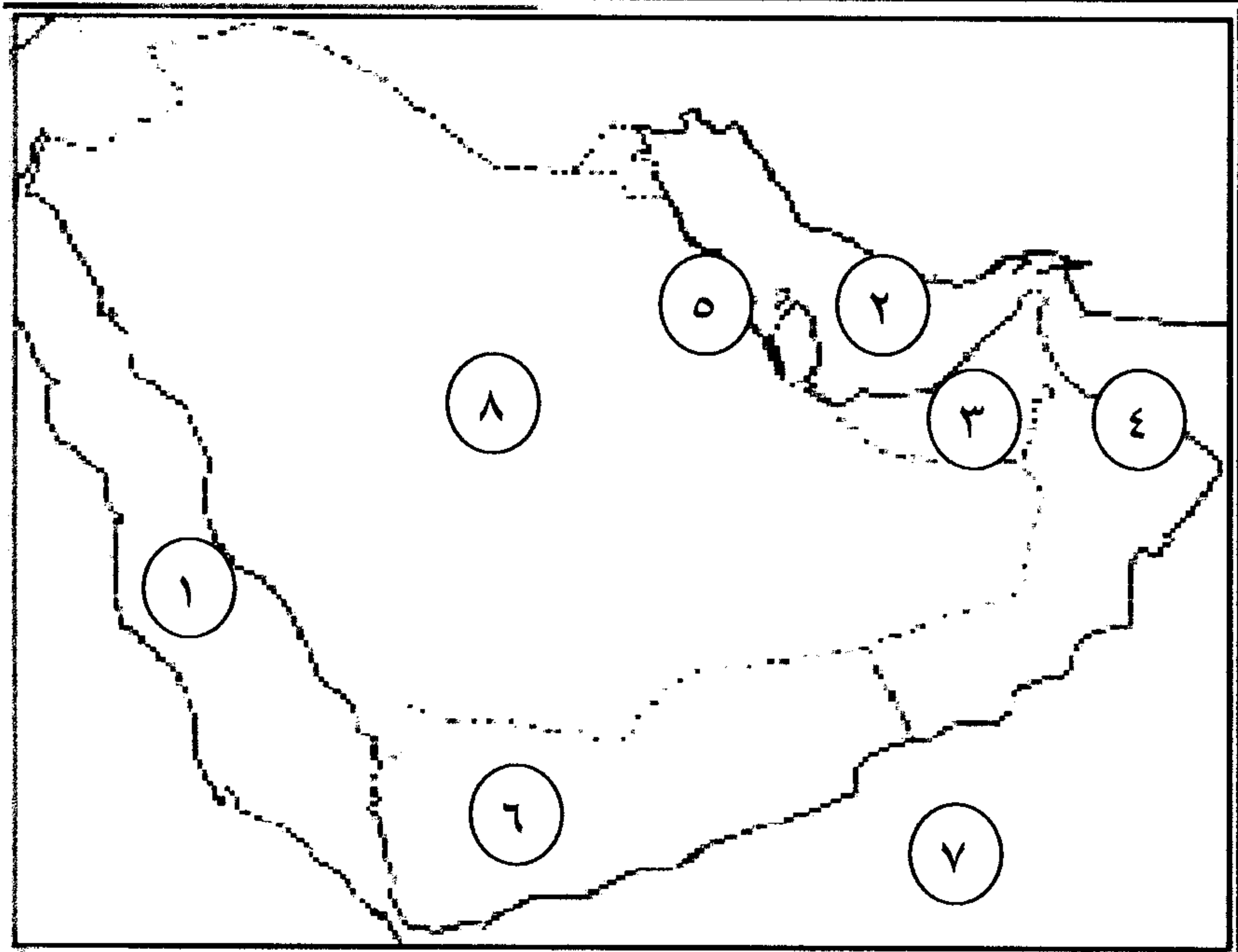
ج- أنسب مجالات التعاون بين دول مجلس التعاون الخليجي التالية حسب نوعها في الجدول الذي

يليها :
٥ درجات

إدانة احتلال الجزر الإماراتية الثلاث // المناورات العسكرية المختلفة // زيادة التبادل التجاري // توحيد المناهج التعليمية وتطويرها // المشاركة الفعلية في حرب تحرير دولة الكويت من النظام العراقي البائد . ص ١٢٩-١٣٠

التعاون الثقافي	التعاون العسكري	التعاون الاقتصادي	التعاون السياسي
*توحيد المناهج التعليمية تطويرها .	*المناورات العسكرية المختلفة . *المشاركة الفعلية في حرب تحرير دولة الكويت من النظام العراقي البائد .	*زيادة التبادل التجاري	*إدانة احتلال الجزر الإماراتية الثلاث .

د-لاحظ خريطة شبه الجزيرة العربية الصماء التي أمامك ثم نفذ المطلوب :
٧ درجات

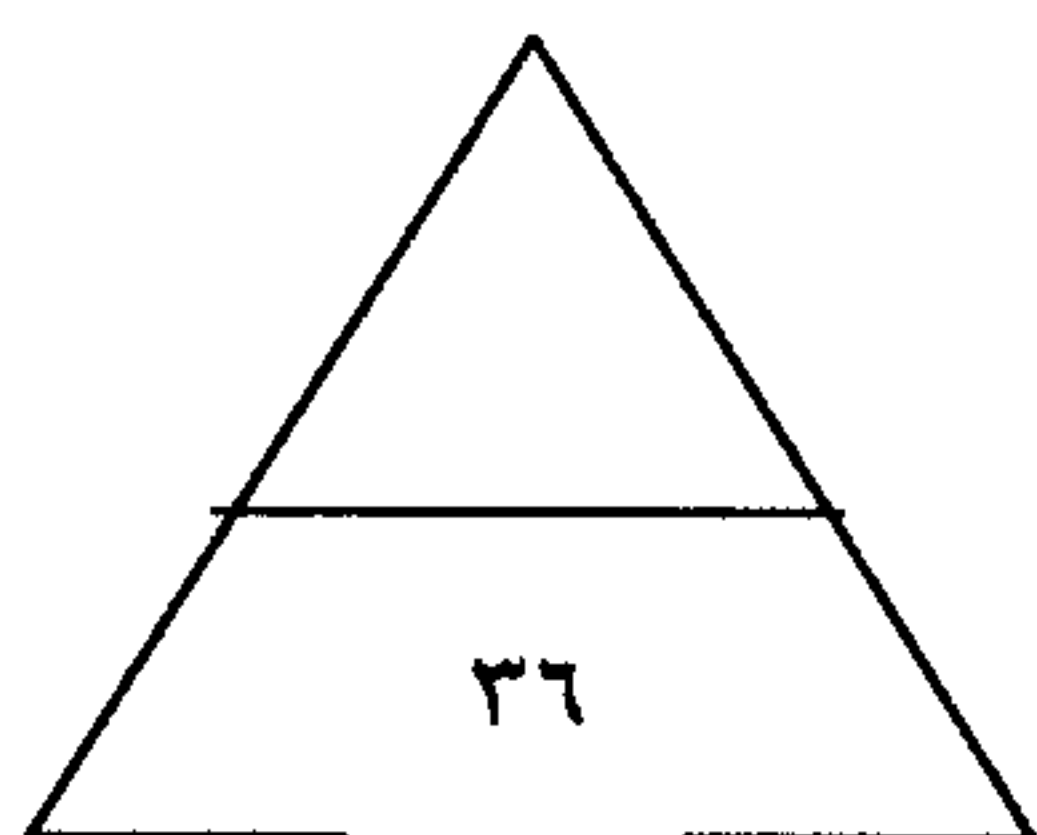


١. البحر الأحمر يشير إليه الرقم ..(١).. ص ٩٢
٢. الخليج العربي يشير إليه الرقم ..(٢).. ص ٩٢
٣. دولة الإمارات العربية المتحدة يشير إليها الرقم .. (٣) ص ٩٢
٤. ميناء الفحل يشير إليه الرقم .. (٤) ص ٩٧
٥. منطقة الجبيل الصناعية يشير إليها الرقم ..(٥)
٦. دولة خليجية رائدة في إنتاج محصول القمح يشير إليها الرقم .. (٨).... ص ٩٢
٧. بحر العرب يشير إليه الرقم (٧) ص ٩٢

هـ - صوّب ما تحته خطأ في العبارات

التالية بوضع الإجابة الصحيحة بين القوسين :
٨ درجات

١. بدأ التنقيب عن النفط بدولة الكويت عام ١٩٤٦ م . (١٩٣٤ م) ص ٨٧
٢. تعتبر منطقة ينبع منطقة صناعية في دولة الإمارات العربية المتحدة . (السعودية) ص ٩٦
٣. تعتبر الهجرة سببا للزيادة الطبيعية للسكان في منطقة الخليج العربية . (غير الطبيعية) ص ١١٠
٤. العنف ظاهرة موروثية . (متعلمة) ص ١٤٦
٥. تعتبر أعمال النجارة من أسباب التلوث الهوائي . (الضوضائي) ص ١٣٨
٦. أقل دولة عربية خليجية من حيث المساحة هي قطر . (البحرين) ص ١١٤
٧. يعتبر سهل تهامة منطقة زراعية في البحرين . (السعودية) ص ٩٣
٨. تم اكتشاف كميات ضخمة من النفط الكويتي في حقل بحرة . (برقان) ص ٨٧



السؤال الثاني : ويتكون من (أ - ب - ج)

أ- عرّف المفاهيم والمصطلحات التالية : ٤ درجات

١. الدخل القومي : هو مجموع الدخول التي تحصل عليها الدولة خلال عام . ص ٩٥

٢. السلالة : هي مجموعة من الناس تشترك فيما بينها في الصفات الجسمانية الرئيسية كاون الجلد وشكل الأنف وشكل الشعر وطول القامة الخ ص ١٠٦

٣. الكثافة السكانية : هي عدد السكان في الكيلو متر مربع . ص ١١٤

٤. طبقة الأوزون : هي درع واق للأحياء ضد خطر الأشعة فوق البنفسجية الضارة . ص ١٣٥

ب- فرّق بين كل مما يلي : ٤ درجات

الواردات ص ٩٩	الصادرات ص ٩٩
هي البضائع والسلع التي تشتريها دولنا من الخارج .	هي السلع والمنتجات التي تبيعها دولنا في الخارج .
احتياطي النفط ص ٨٨	إنتاج النفط ص ٨٨
كميات النفط المخزونة في باطن الأرض .	كميات النفط التي يتم استخراجها للاستفادة منها .

ج- ما هي المقترحات لحل المشكلات التالية مما درست :

١. العمالة المنزلية : ص ١٥٠ درجتان

*الاهتمام الجاد بالقرآن الكريم والسنة النبوية الشريفة .

*يتحمل كل فرد في الأسرة مسؤوليته والقيام بدوره خير قيام .

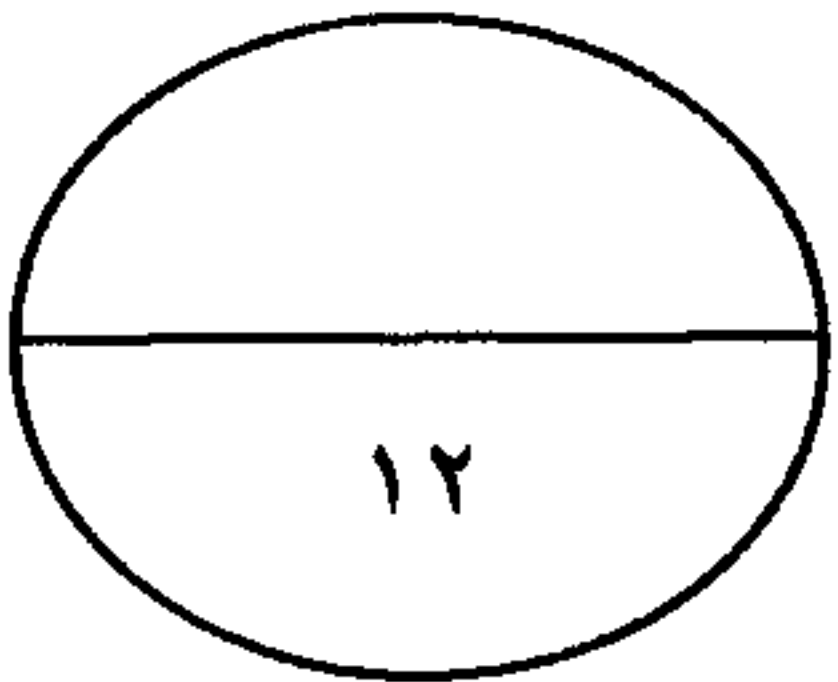
*جعل مهمة الخادم مقتصرة على ممارسة دوره الأساسي في المساهمة في تحمل أعباء المنزل لا غير .

٢. العنف : ص ١٥٠ درجتان

* الاهتمام الجاد بالقرآن الكريم والسنة النبوية الشريفة .

*الاهتمام بالقراءة والمطالعة بدلاً من أصدقاء السوء .

*القوة الحسنة من كل المحيطين بالشباب (المتعلمين) واتباع أساليب الحوار والتفاهم في علاج المشكلات والخلافات .



السؤال الثالث : ويتكون من (أ - ب - ج)

أ- علل لما يلي :

١- شهدت منطقة الخليج العربية بعد اكتشاف النفط نمواً سكانياً فجائياً . ص ١١٠ ٣ درجات
*ارتفاع دخل الفرد .

*توفر الرعاية الصحية .

*توفر فرص العمل .

٢- قيام دول الخليج العربية بإقامة العديد من الموانئ النفطية . ص ٩٠ درجة واحدة

*نتيجة لتزايد الإنتاج النفطي لدول مجلس التعاون من الحقول البرية والبحرية وتزايد الطلب العالمي عليه كمصدر أساسي للطاقة .

ب- اكتب فيما يلي مما درست :

١- التحديات التي تواجه دول الخليج العربية . ص ١٣٢ درجتان

*الأخطار الخارجية والداخلية + الاعتماد على الموارد النفطية فقط

*الغزو الثقافي + (الأمن الغذائي - التلوث البيئي - ندرة المياه الجوفية)

٢- أهم الدول المستوردة للنفط الكويتي . ص ٩٠ ٣ درجات

*.....الولايات المتحدة الأمريكية.....

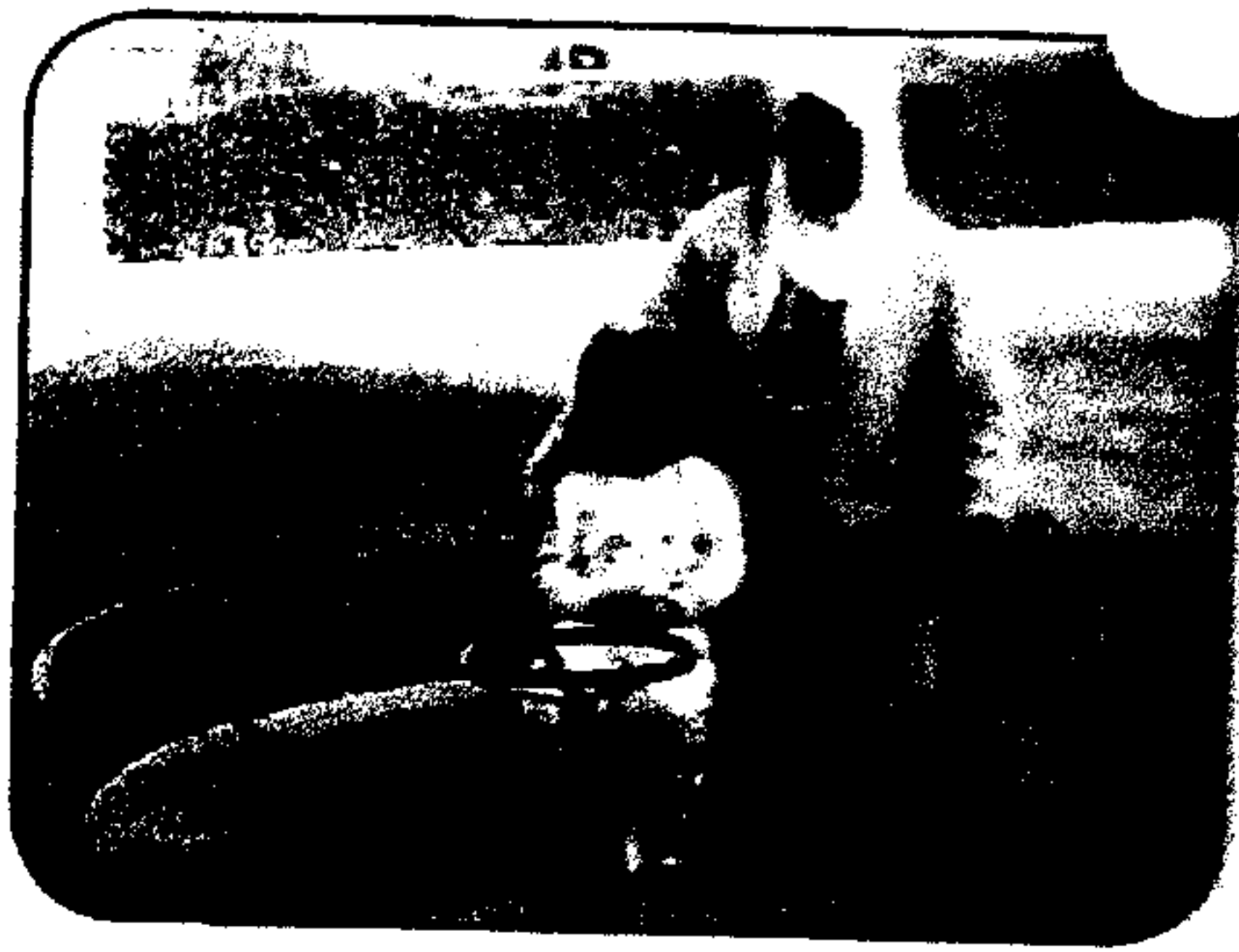
*.....هولندا.....

*.....اليابان.....

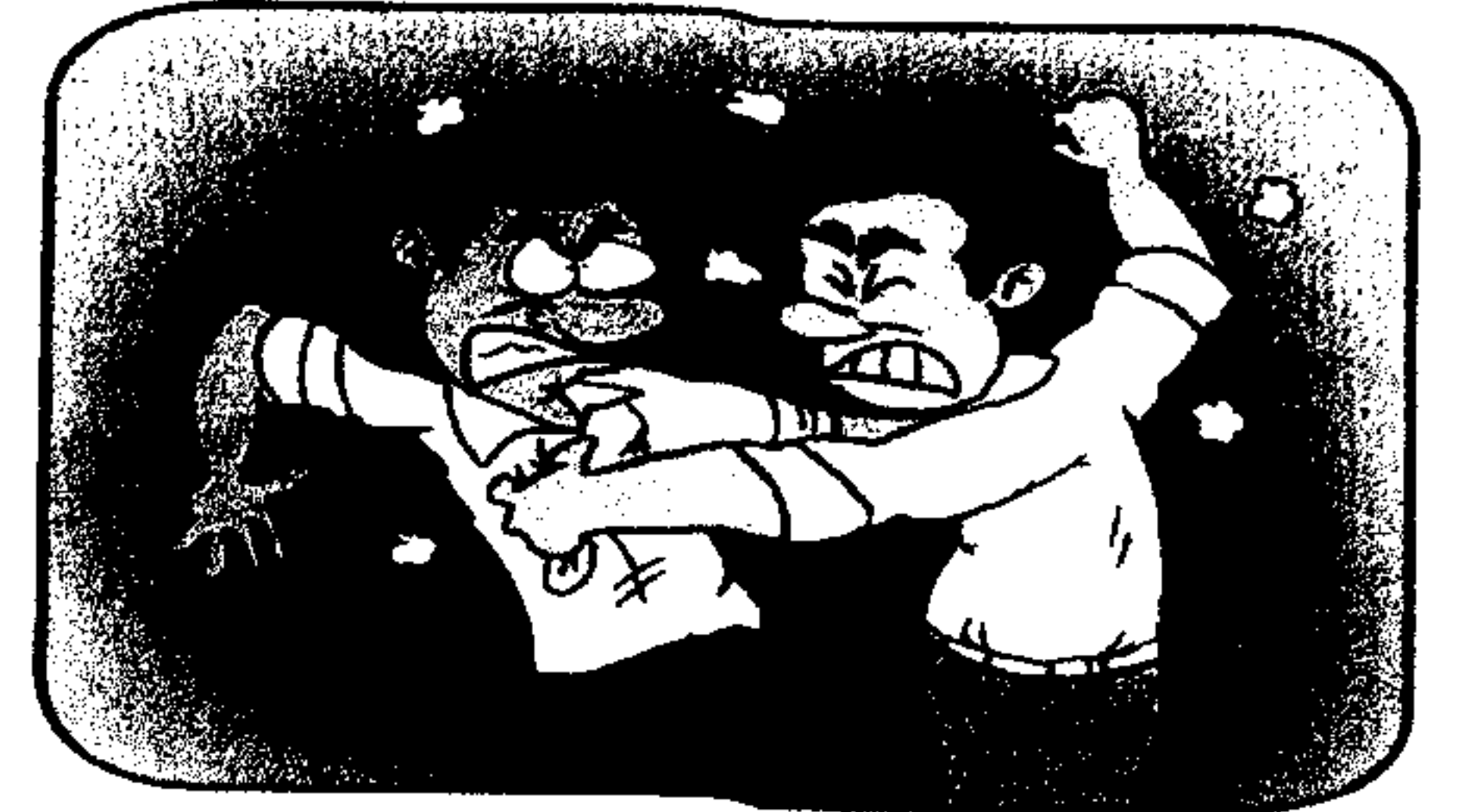
ج- لاحظ الصور التالية ثم سجل تعليقاً مناسباً لها



.....العادات والتقاليد...ص ١١٨



.....العمالة المنزلية..ص ١٤٣



.....العنف...ص ١٤٧