

## اختبار الثلاثي الثاني في مادة علوم الطبيعة والحياة

الرابعة متوسط

المدة: 1سا و 30 د

## الجزء الأول ( 12 نقطة )

## التمرين الأول: ( 06 نقاط )

بينما كنت تتجول في الحديقة رأيت زهرة زاهية أعجبتك ، مددت يدك لقطفها فوخزتك شوكة فسحبت يدك بسرعة ثم قمت بقطفها و شممت منها رائحة زكية.

1/- استخراج الأحاسيس الموجودة في النص و املأ الجدول المّوالي:

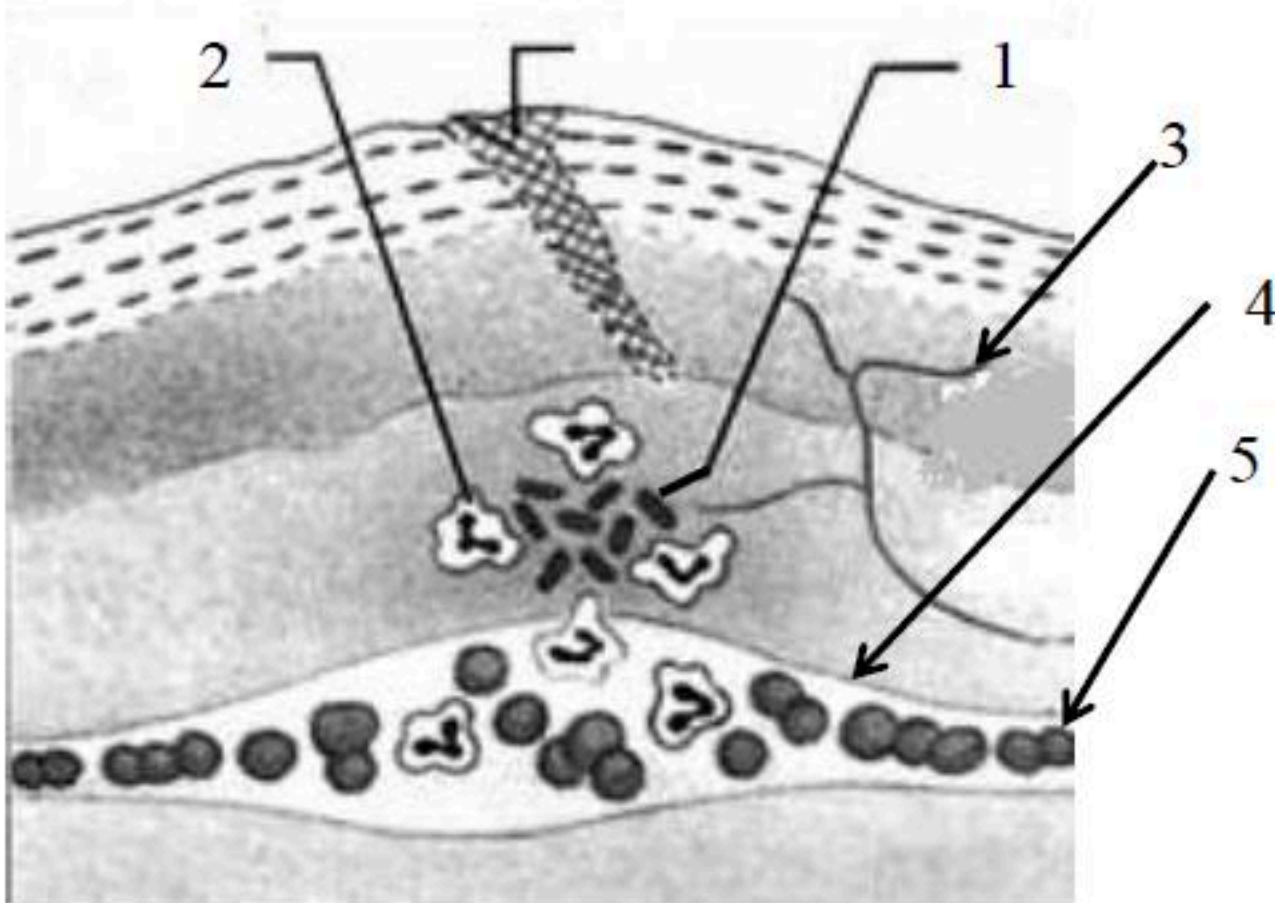
الإحساس	العضو الحسي	المنبه

2/- استخراج فعلين مختلفين من حيث نوع الحركة و مثل بمخططات بسيطة العناصر المتدخلة في حدوث هذين الفعلين.

## التمرين الثاني: ( 06 نقاط )

أصيب شخص بجرح في يده ممّا أدى إلى حدوث تفاعل التهابي محلي كما توضّحه الوثيقة

الموالية :



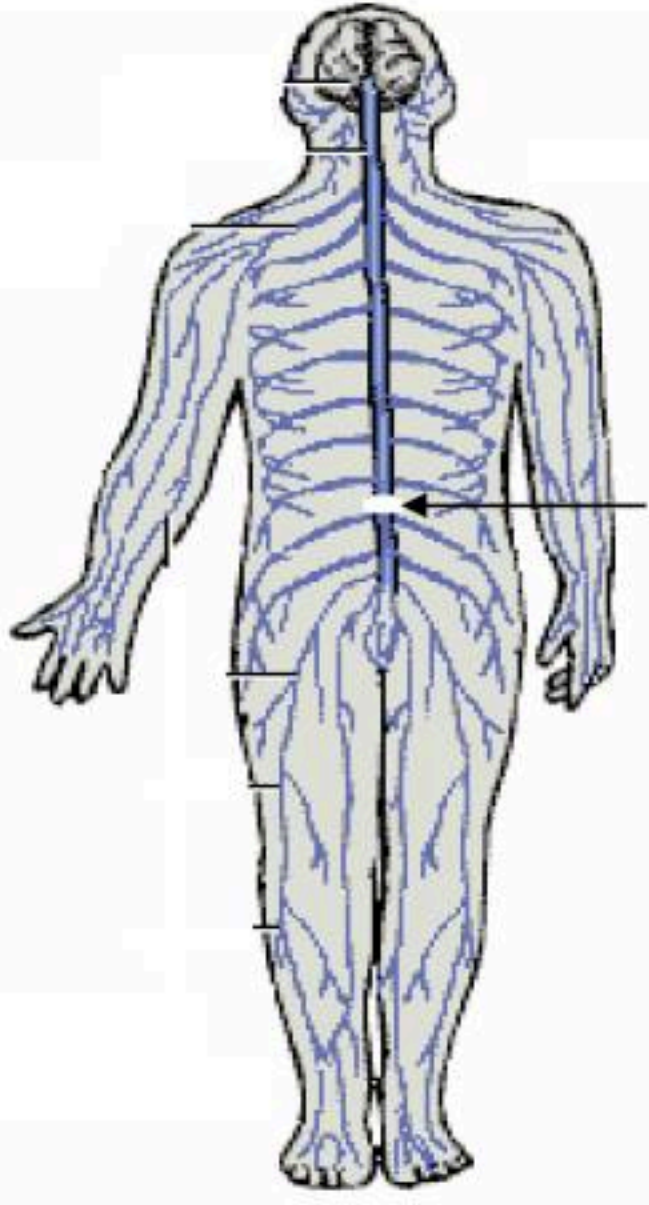
1/- ضع البيانات المناسبة .

2/- ما هي الأعراض التي تُصاحب هذا التفاعل الالتهابي ؟

3/- اشرح كيف تتم الاستجابة المناعية في هذه الحالة و حدّد نوعها.

سقط عامل من الطابق الأول لورشة بناء على ظهره وقفاه ( مؤخرة الرأس ) نُقل إلى المستشفى أين تمَّ إجراء كُشوفات و فحوصات طبيّة بيّنت ما يلي:

السند الثاني: صورة بالأشعة للنخاع الشوكي:

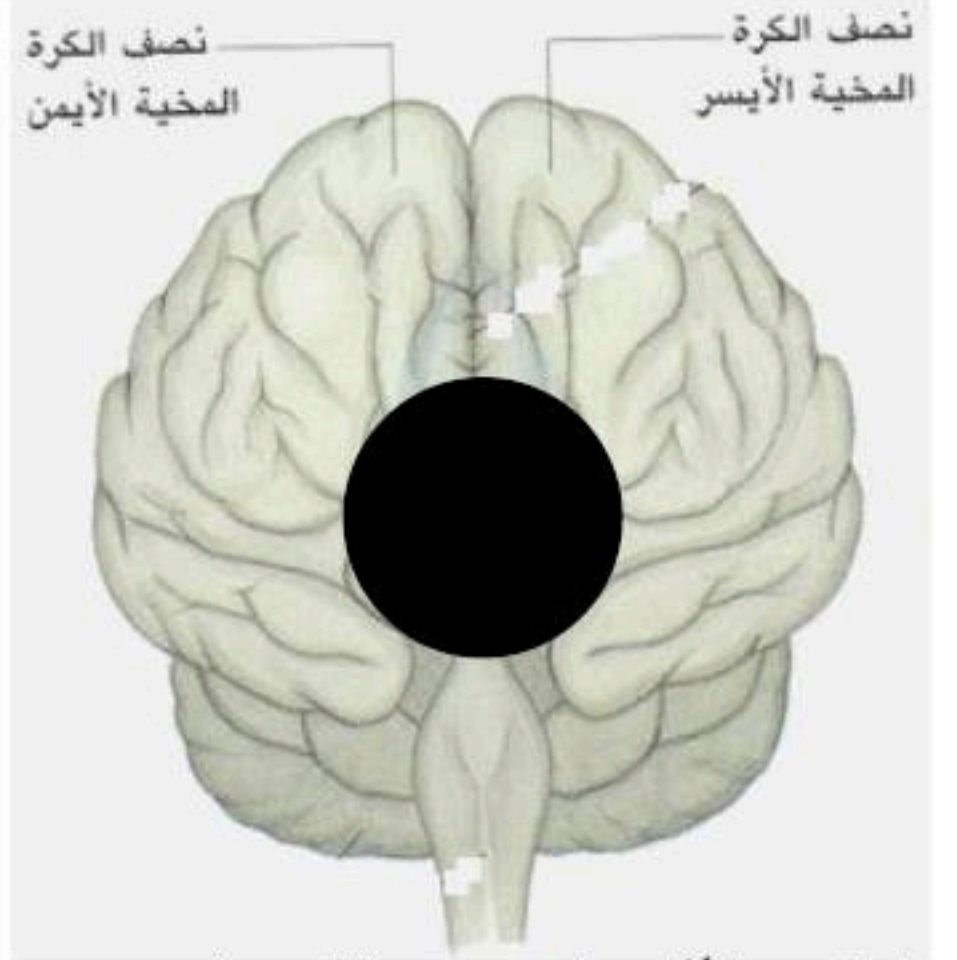


تمزق النخاع الشوكي

السند الأول: نتائج الاختبارات الطبيّة:

- 1- فقدان الرؤية رغم سلامة العينين.
- 2- شلل الأطراف السفلية.
- 3- فقدان الحساسية اللمسية و الأفعال المنعكسة الفطرية للأطراف السفلية و الحوض

السند الثالث: صورة بالأشعة للدماغ



جلطة دموية أدت إلى موت منطقة من المخ

الأسئلة: من خلال السياق و السندات و مكتسباتك القبلية :

- 1- قَدِّم تفسيراً علمياً دَقِيقاً لِفقدان البصر عند هذا الشخص.
- 2- قَدِّم تفسيراً علمياً دَقِيقاً لِنَتائج الاختبار الطبي 2 أو 3 (حسب اختيارك)
- 3- قَدِّم نصيحة لتفادي مثل هذه الحوادث.

العلامة		عناصر الإجابة	محاوَر الموضوع												
3		1- ملأ الجدول:	التمرين الاول												
		<table border="1"> <thead> <tr> <th>الأحاساس</th> <th>العضو الحسي</th> <th>المنبه</th> </tr> </thead> <tbody> <tr> <td>رؤية الزهرة</td> <td>العين</td> <td>الضوء ، الألوان</td> </tr> <tr> <td>الألم</td> <td>الجلد</td> <td>الوخز</td> </tr> <tr> <td>الشم</td> <td>الانف</td> <td>مواد كيميائية</td> </tr> </tbody> </table>		الأحاساس	العضو الحسي	المنبه	رؤية الزهرة	العين	الضوء ، الألوان	الألم	الجلد	الوخز	الشم	الانف	مواد كيميائية
		الأحاساس		العضو الحسي	المنبه										
		رؤية الزهرة		العين	الضوء ، الألوان										
الألم	الجلد	الوخز													
الشم	الانف	مواد كيميائية													
1.5	2- مخطط عناصر حركة ارادية – قطف الزهرة-														
1.5	- مخطط عناصر حركة لا ارادية – سحب اليد بعد الوخز-														
2.5	5×0.25	1- وضع البيانات: 1- ميكروب 2- بالعة كبيرة 3- نهايات عصبية 4- وعاء دموي 5- كرية دموية حمراء.	التمرين الثاني												
	5×0.25	2- الأعراض التي تصاحب التفاعل الالتهابي هي: انتفاخ، احمرار، ألم، ارتفاع محلي للحرارة، قيح.													
3.5	3.5	3- شرح آلية الاستجابة الالتهابية: عند دخول الميكروبات تقوم هي و الخلايا المجاورة لمكان الإصابة بإفراز مواد كيميائية تنشط الكريات الدموية البيضاء أحادية ومتعددة النواة التي تنسل عبر جدار الشعيرات الدموية و تتحول إلى بالعات كبيرة تقو ببلعمة الميكروبات و تفكيكها.													

## شبكة التّقيّم

السؤال	المعيار	المؤشّرات	العلامة
س1	الوجاهة	- احترام التّعليمات ( عدم الخروج عن منطوق السؤال )	0.5
	استعمال	- استعمال السند3	0.5
	أدوات المادة	- يربط بين موت منطقة في قشرة المخ و عدم قدرتها على ترجمة الرّسائل العصبية الحسيّة البصرية التي تأتي من العينين السليمتين .	1
	الإنسجام	- استعمال أسلوب علمي مرتّب و صحيح.	0.5
س2	الوجاهة	- احترام التّعليمات ( عدم الخروج عن منطوق السؤال )	0.5
	استعمال	- استعمال السند2	0.5
	أدوات المادة	- يربط بين تمزّق النخاع الشوكي و عدم مرور الرّسائل الحسيّة إلى المخ و عدم مرور الرّسائل الحركية من المخ إلى العضلة. - يربط بين تمزّق النخاع الشوكي و عدم قدرة جزئه المفصول عن الدّماغ من معالجة الرّسائل الحسيّة والرد عليها.	1.5
	الإنسجام	- استعمال أسلوب علمي مرتّب و صحيح.	0.5
س3	الوجاهة	- احترام التّعليمات ( عدم الخروج عن منطوق السؤال ) تقديم نصيحة واحدة.	0.5
	استعمال	- نصيحة منطقيّة و مبرّرة.	1
	أدوات المادة		
	الإتقان	نظافة و تنظيم ورقة الإجابة	1