



تم تحميل الملف من
موقع مدرستي الكويتية
www.q8-online.com

هنا تحت كل ما تحتاجه من ملفات





نموذج الإجابة

لكل نقطة درجة

أجب عن جميع الأسئلة التالية :

السؤال الأول : ويتكون من (أ ، ب ، ج ، د ، هـ ، و ، ز)
(أ) : أكمل العبارات التالية بما يناسبها فيما درست :

١. بدأ التنقيب عن النفط بدولة الكويت في الحقول الشمالية في حقل يسمى بحرة ص ٨٧
٢. الدولة الخليجية العربية التي لها تجربة رائدة في إنتاج محصول القمح تسمى السعودية ٩٢
٣. مجموع الدخول التي تحصل عليها الدولة خلال عام يسمى الدخل القومي ص ٩٥
٤. عدد السكان في الكيلو متر المربع ، وتقاس بقسمة عدد السكان على مساحة الدولة تسمى الكثافة السكانية ص ١١٤
٥. أنشأ مجلس التعاون دول الخليج العربية قوات درع الجزيرة في عام ١٩٨٤ م ص ١٢٩
٦. بلغ عدد آبار النفط التي أحرقها النظام العراقي البعث أثناء غزوه للكويت حوالي ٧٣٧ بئراً. ص ١٣٩

(ب) ظلل الخيار الصحيح من بين الخيارات التي تلي كل عبارة :

١. أول حقل نفطي كويتي تم التنقيب عنه في الحقول الجنوبية يسمى :-
(الوفرة - الروضتين - برقش - مناقيش) ص ٨٧
٢. بلغت نسبة إنتاج النفط لدولة الكويت في شهر أغسطس عام ٢٠٠٨ م حوالي :
(٦ % - ٨ % - ١٠ % - ٢٩ %) ص ٨٨
٣. تنتمي أصول السلاطات في منطقة الخليج العربية إلى جناب البحر المتوسط و :-
(شرق أفريقيا - غرب أفريقيا - شمال أفريقيا - جنوب أفريقيا) ص ١٠١
٤. الصورة المقابلة تمثل أحد أنواع التلوث يسمى :



(التلوث الهوائي - التلوث البحري - التلوث الضوضائي - التلوث الأرضي) ص ١٣٣

٥. صدر إعلان الدوحة بشأن إقامة السوق الخليجية المشتركة في عام :

(٢٠٠٦ م - ٢٠٠٨ م - ٢٠١٠ م - ٢٠١٢ م) ص

١٣٠

٦. ظهرت حضارة دبا في دولة عربية خليجية اسمها :

(الكويت - البحرين - سلطنة عمان - الإمارات) ص ١٠٥

(ج) : ظلل الكلمة التي لا تنتمي لكل مجموعة من المجموعات التالية :

- ١ . أهم الصناعات القائمة في منطقة الشعيبة بالكويت
- ٢ . الروابط التي تربط بين أبناء دول الخليج العربية .
- ٣ . أسباب التلوث البحري (المائي) .
- ٤ . مجالات التعاون بين دول مجلس التعاون الخليجي.
- ٥ . من وظائف العمالة المنزلية .
- ص ٩٦
- ص ١١٧-١٢٠
- ص ١٣٦
- ص ١٢٩-١٣٠
- ص ١٤٢

(د) : صنف المناطق الصناعية التالية حسب الدولة التابعة لها بالجدول التالي :

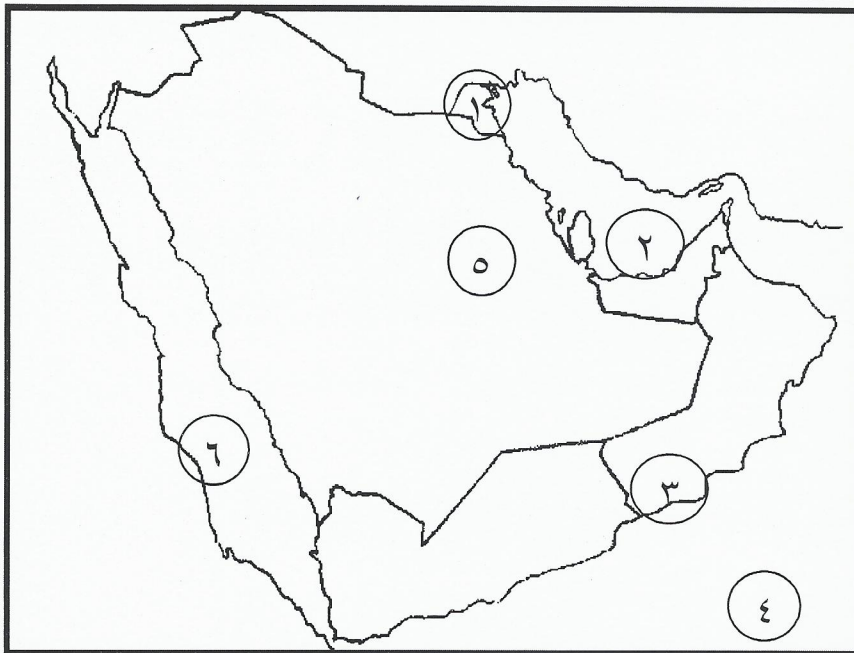
((ينبع - الفحل - جبل علي - صحار - الجبيل - الرويس)) ص ٩٦

سلطنة عمان	الإمارات العربية المتحدة	المملكة العربية السعودية
الفحل صحار	جبل علي الرويس	ينبع الجبيل

(هـ) : اختر للمجموعة (أ) ما يناسبها من المجموعة (ب) بوضع الرقم المناسب في المكان الصحيح:

الرقم	المجموعة (أ)	الرقم المناسب	المجموعة (ب)
١	مجموعة من الناس تشترك فيما بينها في الصفات الجسمانية كلون الجلد وغيرها	-	الزيادة الطبيعية
٢	الضرر الذي يصيب عناصر البيئة فتتحول من عناصر مفيدة لعناصر ضارة	٤	العنف ص ١٤٤
٣	الزيادة المستمرة في عدد السكان بسبب الهجرة	١	السلالة ص ١٠٦
٤	السلوك العدوانى الموجه ضد الغير الذي يتسم بالتخريب والتدمير سواء لفظاً أو فعلاً	٣ ص ١١٠	الزيادة غير الطبيعية
		٢	التلوث ص ١٣٣

(و) : لاحظ خريطة دول مجلس التعاون لدول الخليج العربية ثم نفذ ما هو مطلوب :



ص ٩١-٩٢

- منطقة صلالة الزراعية يمثلها الرقم ٣

- حقل نفط الغوار يمثله الرقم ٥

- منطقة العبدلي الزراعية يمثلها الرقم ١

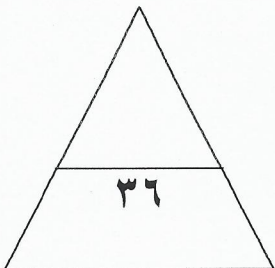
- الخليج العربي يمثله الرقم ٢

- البحر الأحمر يمثلها الرقم ٦

(ز) : أمامك مجموعة من الصور ضع تحت كل صورة عنواناً مناسباً لها :



ص ٩٠



السؤال الثاني :مقالى ويتكون من (أ ، ب ، ج)

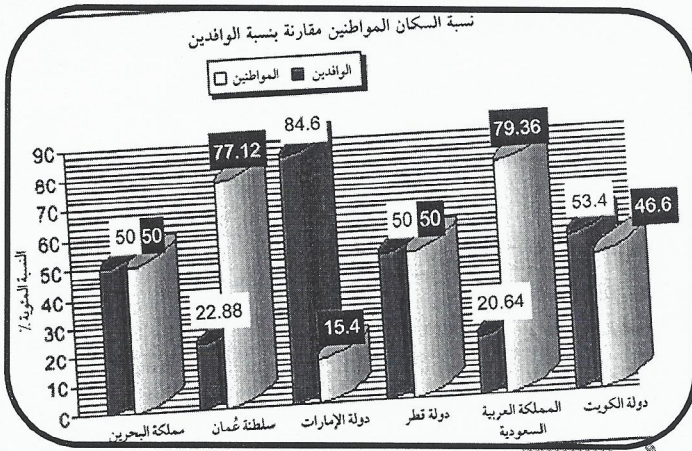
درجة لكل نقطة

(أ) : علل لما يلى (أذكر السبب) :

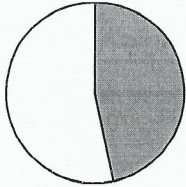
١. اتجهت عمليات التنقيب عن النفط في دولة الكويت من المناطق الشمالية إلى الجنوب .
لأن الكميات التي عثروا عليها في الشمال قليلة . ص ٨٧
٢. ظهرت الحاجة إلى إقامة العديد من الموانئ النفطية في دول الخليج العربية .
أ - نتيجة لتزايد الإنتاج النفطي لدول الخليج العربية من الحقول البرية والبحرية . ص ٩٠
ب - تزايد الطلب العالمي على النفط كمصدر أساسي للطاقة .
٣. خروج الهجرات العربية في أزمنة مختلفة من قلب الجزيرة العربية إلى الساحل الغربي للخليج العربي .
بسبب سيادة الظروف الطبيعية القاسية والجفاف الصحراوي . ص ١٠٨

درجة لكل نقطة

(ب) : لاحظ الرسم البياني التالية ثم أجب عن الأسئلة :



١. أقل دولة من حيث عدد الوافدين ص ١١٢
المملكة العربية السعودية
٢. ما هي الدول التي يتساوى فيها عدد المواطنين والوافدين .
قطر
البحرين

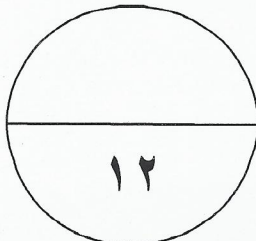


٣. ارسم في الدائرة البيانية المقابلة نسبة المواطنين في دولة الكويت . ص ١١٢

درجة لكل نقطة

(ج) : عرف المفاهيم التالية :

١. الصناعة :
تحويل المواد الخام إلى مواد يمكن الاستفادة منها . ص ٩٥
٢. الترانزيت :
إعادة تصدير البضائع المستوردة . ص ٩٩
٣. النمو السكاني :
هو التغيير الذي يحدث لعدد السكان نتيجة للزيادة الطبيعية وغير الطبيعية . ص ١١١
٤. الثقافة :
مجموعة من العادات والتقاليد والقيم في مجتمع من المجتمعات . ص ١١٨



السؤال الثالث: مقالي ويتكون من (أ ، ب ، ج)

درجة لكل نقطة

(أ) : اقرأ الفقرة التالية جيداً ثم أجب على الأسئلة التي تليها :

((تعرضت دولة الكويت للغزو العراقي الغاشم ، والذي أدى إلى أضرار بيئية كبيرة ، حيث امتد تأثيره التدميري على البيئة الكويتية البرية والبحرية والهوائية ، حيث قام بإحراق عددا من الآبار النفطية كما لجأ إلى ضخ النفط متعمداً في مياه البحر ، وقد أحدثت هذه البحيرات تلوثاً للتربة وتدميراً للحياة الفطرية وتلوثاً هوائياً لم تشهده أي دولة في العالم .))

١. في أي عام تعرضت دولة الكويت للغزو العراقي الغاشم ؟

* ١٩٩٠ م

٢. ما هي مظاهر التلوث الناجمة عن الغزو العراقي الغاشم لدولة الكويت ؟

* تلوث التربة - تلوث الهواء - تلوث البحر - الآثار الخطرة على صحة الإنسان والكائنات الحية . ص ١٣٩

(ب) : أجب عن الأسئلة التالية :

نصف درجة لكل نقطة

١. أذكر دولتين من الدول المستوردة للنفط الكويتي .

ب : هولندا -- اليابان . ص ٩٠

أ : الولايات المتحدة الأمريكية

درجة لكل نقطة

٢. عدد اثنين من أسباب النمو السكاني في منطقة الخليج العربية . ص ١١١

ب : توفر فرص العمل - ارتفاع الأجور - الأمن والأمان

أ : ارتفاع دخل الفرد - توفر الرعاية الصحية

زيادة عدد المواليد - السماح للوافدين باصطحاب عائلاتهم

درجة لكل نقطة

٣. اكتب اثنين من مظاهر التعاون السياسي بين دول مجلس التعاون الخليجي . ص ١٢٩

أ : إدانة احتلال الجزر الإماراتية الثلاث - مناصرة القضايا العادلة مثل قضية الشعب الفلسطيني .

ب : توحيد الموقف السياسي الخليجي تجاه عدوان النظام العراقي البائد للكويت .

درجة لكل نقطة

(ج) : فرق بين كل من :

إنتاج النفط	احتياطي النفط
كميات النفط التي يتم استخراجها للاستفادة منها	كميات النفط المحرونة في باطن الأرض . ص ٨٨
الصادرات	الواردات
السلع والمنتجات التي تباعها دولنا في الخارج	البضائع والسلع التي تشتريها دولنا من الخارج . ص ٩٩

انتهت الأسئلة مع تمنياتنا لكم بالتوفيق

