



وزارة التربية

الإدارة العامة لمنطقة الجهراء التعليمية

اختبار نهاية الفصل الدراسي الأول  
٢٠١٩ / ٢٠١٨

السادس	الصف
العلوم	المادة

# نموذج إجابته



وزارة التربية  
مكتب المدير العام  
الإدارة العامة لمنطقة الجهراء التعليمية



وزارة التربية  
مكتب المدير العام  
الإدارة العامة لمنطقة الجهراء التعليمية

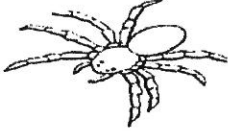
نموذج إجابة امتحان للصف السادس المتوسط في مادة العلوم  
للعام الدراسي ٢٠١٨/٢٠١٩ م

\*\*\*\*\*

السؤال الأول : اختر الإجابة الصحيحة علمياً لكل من العبارات التالية وضع علامة ( ✓ ) في المربع المقابل لها

6 (B-1)

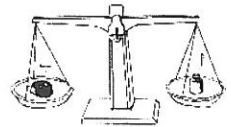
١ - كائن حي متكيف للعيش في البيئة القطبية : ص ٢٦



6 (A-3)

ص ٨١

٢ - شكل يوضح رافعة من النوع الثالث :



6 (B-5) ص ١٣٠

٣ - مادة موصلة للحرارة :

البلاستيك

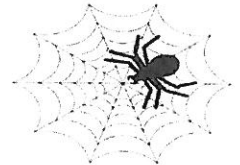
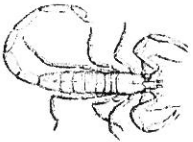
الفلين

الخشب

الحديد

6 (B-2)

٤ - أحد الحيوانات في الصور التالية تعيش معيشة إجتماعية : ص ٦٠



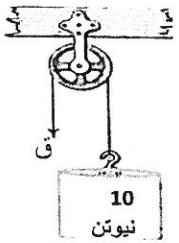
٥ - عندما تقع المقاومة بين القوة ومحور الارتكاز تكون رافعة من النوع : ص ٨١ 6 (A-3)

الرابع

الثالث

الثاني

الأول



٦ - مقدار القوة المبذولة لرفع الثقل في الشكل المقابل تساوي :- ص ١٠٤ 6 (B-4)

٢٠ نيوتن

١٥ نيوتن

٥ نيوتن

١٠ نيوتن

٧ - عندما يقع ظل القمر على الشمس تحدث ظاهرة : ص ١٧٥ 6(B-7)

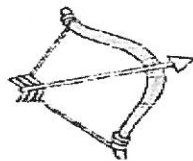
منازل القمر

كسوف الشمس

الشهر القمري

خسوف القمر

6(B-6) ص ١٤٨ :



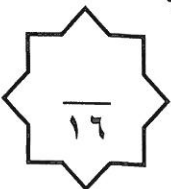
٨ - تتحول الطاقة في الشكل المقابل من طاقة مرونية إلي طاقة

حركية

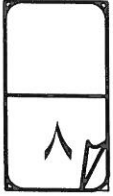
كيميائية


حرارية

كهربائية



السؤال الثاني (أ) : أكتب بين القوسين ( صحيحة ) أمام العبارة الصحيحة وكلمة ( خاطئة ) أمام العبارة غير الصحيحة في كل مما يأتي :

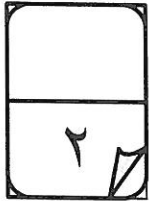


- ١- المحميات الطبيعية هي أماكن لحماية النبات والحيوان ويحميها القانون . (C-1) ص 39 ( صحيحة )
  - ٢- الشكل المقابل يمثل سلوك فطري . (B-2) ص ٥٧ ( خطأ )
- 
- ٣- ( ق ) هو الرمز الذي يوضح مكان نقطة تأثير القوة . (B-3) ص ٨٩١ ( صحيحة )
  - ٤- البكرة الثابتة توفر الجهد . (A-4) ص ١٠٥ ( خطأ )
  - ٥- الأداة المستخدمة لقياس درجة الحرارة هي الترمومتر . (A-5) ص ١٢٥ ( صحيحة )
  - ٦- تنتقل الحرارة في السوائل والغازات عن طريق التوصيل . (B-5) ص ١٢٧ ( خطأ )
  - ٧- تتساوي كواكب المجموعة الشمسية بالحجم . (A-7) ص ١٦٩ ( خطأ )
  - ٨- يكون القمر في بداية الشهر الهجري علي شكل هلال . (A-7) ص ١٧٠ ( صحيحة )

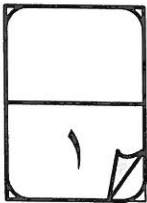
السؤال الثاني (ب) حل المسألة التالية :- (درجة للقانون ، ونصف درجة للتطبيق ، ونصف درجة للنتيجة) .

احسب مقدار القوة اللازمة لاتزان رافعة مقدار المقاومة فيها (١٠٠) نيوتن اذا كان ذراع القوة (٤٠) سم وطول ذراع المقاومة (٢٠) سم ؟

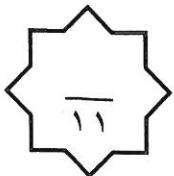
القانون : القانون = القوة X ذراع القوة = المقاومة X ذراع المقاومة  
الحل : = القوة X ٤٠ = ١٠٠ X ٢٠  
= القوة = ٥ نيوتن







السؤال الثاني (ج) : في الجدول التالي قارن بين الشكلين حسب وجه المقارنة المطلوب :-



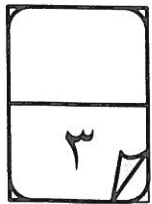
وجه المقارنة 6(C-2) ص ٦٥	
	
الحضانة	التزاوج
( السلوك )	



السؤال الثالث : (أ) في الجدول التالي اختر العبارة أو الشكل من المجموعة (ب) و اكتب رقمها أمام ما يناسبها من عبارات المجموعة (أ) :

الرقم المناسب	مجموعة ( أ )	الرقم	مجموعة ( ب )
( ٣ )	- جهاز يحول الطاقة الكهربائية إلى طاقة صوتية . ص ١٤٧	( ١ )	
( ١ )	- جهاز يحول الطاقة الكهربائية إلى ضوئية . ص ١٤٧	( ٢ )	
(...٤...)	- طائر منقاره يساعده علي تمزيق لحم الفريسة ص ٣٢	( ٤ )	
(...٥...)	- طائر منقاره يساعده علي التقاط البذور وتفتيرها ص ٣٢	( ٥ )	
(..٩..)	- يعتبر بناء العش سلوك ص ٢٥	( ٧ )	بنيوي
(..٨...)	- تعتبر حركات الحيوان بالسيرك سلوك ص ٢٥	( ٨ )	مكتسب
		( ٩ )	فطري

السؤال الثالث : (ب) علل لما يلي تعليلا علميا سليما :



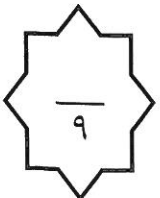
6(A-4) ص ١٠١

6(C-6) ص ١٣٥

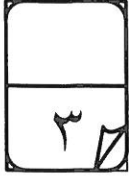
١- البكرة الثابتة رافعة من النوع الأول .  
لأن محور الارتكاز يقع بين القوة والمقاومة

٢- يفضل الجلوس علي شاطئ البحر نهارا .  
بسبب حدوث ظاهرة نسيم البحر

٣- كوكب الأرض هو كوكب الحياة الوحيد من بين مجموعة كواكب المجموعة الشمسية .  
لأنه يحتوي علي الهواء والماء اللازمين / بعده مناسب عن الشمس / تتوفر به مقومات الحياة



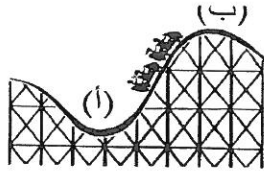
السؤال الرابع (أ) – ماذا يحدث في الحالات التالية :-



١- كلما ابتعد الكوكب عن الشمس .  
- تقل درجة حرارته

١٦٩ ص 6 (A-7)

١٤٦ ص 6 (A-6)



٢- لطاقة الحركة عند انتقالك من المكان ( أ ) إلي المكان ( ب )  
- تقل الطاقة الحركية

١٥٠ ص 6 (B6)

٣- للطاقة الكهربائية عند توصيلها للمدفأة .  
- تتحول الطاقة الكهربائية الي طاقة حرارية .



السؤال الرابع (ب) أي مما يلي لا ينتمي للمجموعة مع ذكر السبب :-

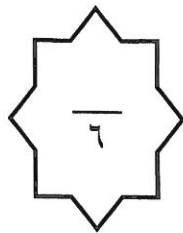
١- جراب الكنغر – تلون الحرباء – المماتلة – وضعية إنذار القط . 6 (A-1) ص ٢٥  
- لا ينتمي للمجموعة :- وضعية إنذار القط .  
السبب :- لأنه تكيف سلوكي والباقي بنيوي

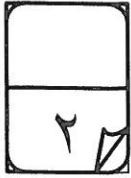
٢ - الأرجوحة – الميزان ذو الكفتين - الدباسة – المقص ( A- 3 ) ص ٨١  
- لا ينتمي للمجموعة :- الدباسة .  
السبب : جميعهم روافع من النوع الاول عدا الدباسة رافعة من النوع الثالث

٣- بدر – الكسوف – نصف بدر – المحاق

- لا ينتمي للمجموعة :- الكسوف

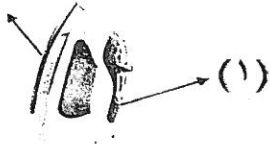
السبب :- لأنه ليس من منازل القمر ( A- 7 ) ص ١٧١





134 (C-5) ص 6

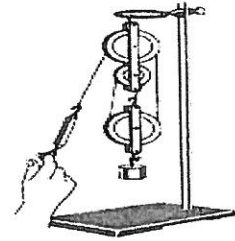
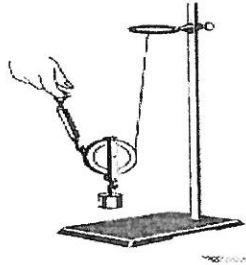
(2)



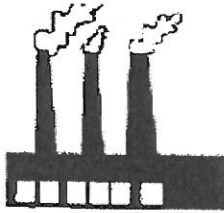
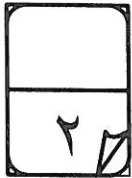
- أ- أثناء استخدام الجهاز الكهربائي الموضح بالصورة لا بد أن  
- تحمله من الجزء رقم ..... ( ١ ) .....  
- السبب : .....المقبض مصنوع من مواد عازلة للحرارة .....



- ب - أمامك مجموعة من البكرات ضع مقدار القوة ( ٥ نيوتن - ١٠ نيوتن )  
أسفل الشكل المناسب لتحريك نفس الثقل مع ذكر السبب : (C- 4) 6 ص ١٠٩



- مقدار القوة = ..... ٥ نيوتن ..... (نصف درجة) مقدار القوة = ... ١٠ نيوتن .... (نصف درجة)  
السبب : ..... كلما زاد عدد البكرات المتحركة قل الجهد المبذول ..... (درجة)



بيئة الشكل ( ١ )



( ب )



( أ )

٢١ (A-1) 6 ص

- الفراشة التي تعيش في البيئة رقم ( ١ ) هي ..... ( ب ) .....  
السبب : ..... تكيفت مع التلوث / لونها أسود لتحميها من الافتراس .....



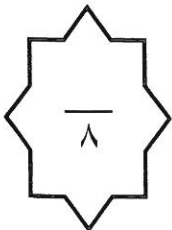
( ٢ )



( ١ )

د-

- أي الحذاءين تفضل ان تلبس خلال رحلة لشاطئ البحر (C-2) 6 ص ٦٢  
- أختار الحذاء ..... ( ٢ ) ..... السبب ... لا يغوص بالرمال / تمشي بسهولة / كلما زادت المساحة قل الضغط .....



انتهت الأسئلة مع تمنياتنا بالتوفيق والنجاح