

منطقة حولي التعليمية

اختبار نهاية الفترة الدراسية الأولى

العام الدراسي 2020/2019م

**الصف الخامس**

نموذج إجابة اختبار مادة

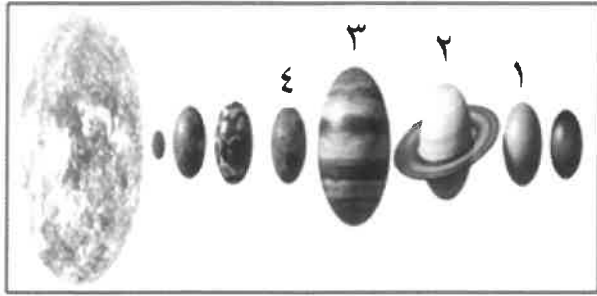
**العلوم**

## السؤال الأول ( ١٠ درجات )

( أ ) : اختر الإجابة الصحيحة علمياً لكل عبارة من العبارات التالية بوضع علامة ( ✓ ) في

المربع المقابل لها: ( ٥ = ١ × ٥ درجات )

١- كوكب في المجموعة الشمسية يدور حوله ١٥ قمر مشار له بالرسم المقابل بالرقم : ( ص ٢٥ )

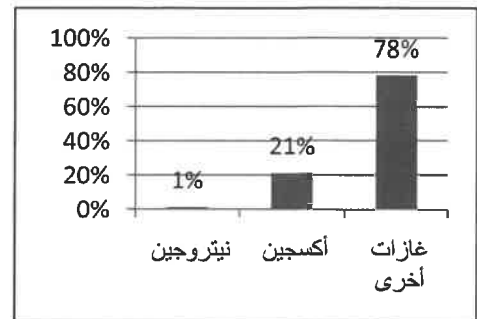
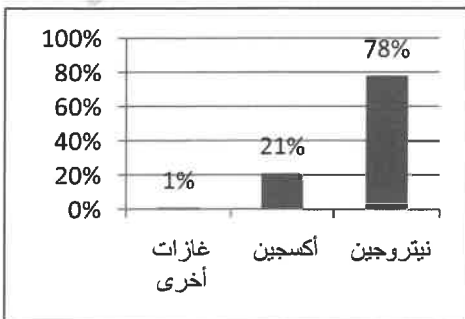
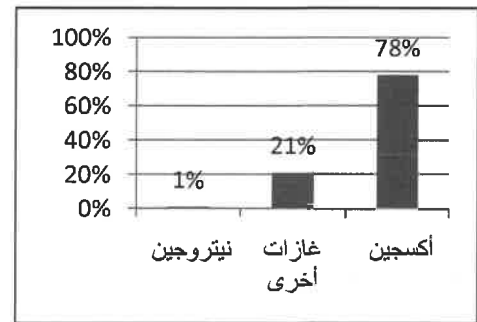
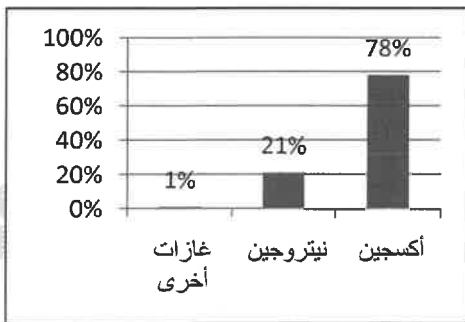


- ١  ٢   
٣  ٤

٢- كوكب يتميز بوجود غلاف جوي رقيق يتكون من ثاني أكسيد الكربون و النيتروجين : ( ص ٢٥ )

- الأرض  المريخ   
الزهرة  نبتون

٣- الرسم البياني الذي يوضح نسب الغازات الصحيحة في الغلاف الجوي لكوكب الأرض : ( ص ٣٤ )



٤- جهاز في جسم الإنسان يتحكم بجميع الأنشطة الإرادية و اللاإرادية التي يقوم بها : (ص ٦٨)

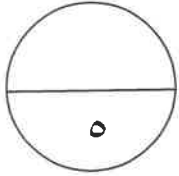
الجهاز الدوري  الجهاز العصبي

الجهاز العظمي  الجهاز التنفسي

٥- أول خطوة يجب اتخاذها عند إسعاف الشخص المصاب بالإغماء هي : (ص ٧٨)

الاتصال بمركز الإسعاف .  إعطاء المغمى عليه الماء .

إبعاد المصاب عن مصدر الخطر .  إمالة الرأس جانباً .



(ب) : ضع علامة ( ✓ ) للعبارة الصحيحة وعلامة ( × ) للعبارة غير الصحيحة بين القوسين فيما يلي:  
( ٥=١×٥ درجات )

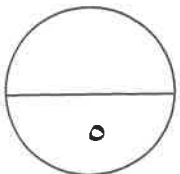
١- كواكب المجموعة الشمسية تدور حول الشمس في مدارات دائرية . ص ٢٢ ( × )

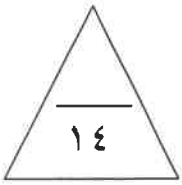
٢- ارتفاع درجة حرارة سطح الأرض يؤثر سلباً على حياة الكائنات الحية. ص ٤٦ ( ✓ )

٣- انعدام الجاذبية يتسبب بتمدد فقرات العمود الفقاري . ص ٧٤ ( ✓ )

٤- الكالسيوم يعمل على منع وصول الدم لمنطقة الكسر في العظام . ص ٨٤ ( × )

٥- الاحتباس الحراري ناتج عن زيادة كمية غاز النيتروجين في الغلاف الجوي. ص ٩٠ ( × )



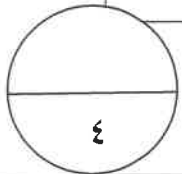


السؤال الثاني : ( ١٤ درجة )

( أ ) : في الجدول التالي اختر العبارة من المجموعة ( ب ) واكتب رقمها أمام ما يناسبها

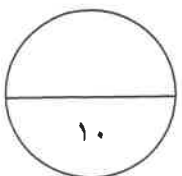
من عبارات المجموعة ( أ ) : ( ٤ = ١ × ٤ درجات )

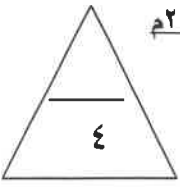
الرقم	المجموعة ( أ )	المجموعة ( ب )
( ٢ )	طبقة الغلاف الجوي التي تدور فيها معظم الأقمار الصناعية . ص ٣٧	١- التروبوسفير . ٢- الإكسوسفير . ٣- الأيونوسفير .
( ١ )	طبقة الغلاف الجوي الأقرب للأرض . ص ٣٧	١- المفصل . ٢- الغضروف . ٣- الرباط .
( ٣ )	نسيج متين مرن يشد العظام معاً . ص ٦٦	١- المفصل . ٢- الغضروف . ٣- الرباط .
( ٢ )	نسيج متين مرن يمنع احتكاك العظمين . ص ٦٦	١- المفصل . ٢- الغضروف . ٣- الرباط .



( ب ) : أكتب بين القوسين المصطلح العلمي الذي تدل عليه كل عبارة من العبارات التالية : ( ١٠ = ٢ × ٥ درجات )

- ١- تجمع من النجوم و الكواكب و الأقمار و أجسام كونية أخرى . ص ١٧ ( المجرة )
- ٢- غاز ينشأ بتأثير الأشعة فوق البنفسجية و يتكون من ثلاث ذرات أكسجين . ص ٤٠ ( الأوزون )
- ٣- عضو كيسى الشكل ذي جدران عضلية . ص ٥٦ ( المعدة )
- ٤- جزء صغير من الدماغ يلتقي بالعمود الفقري و هو بمثابة مركز الحركة و السيطرة على التوازن في جسم الإنسان . ص ٦٩ ( المخيخ )
- ٥- الإجراءات التي يمكن تقديمها للمصاب في مكان الحادث قبل الوصول إلى مركز الرعاية الصحية . ص ٧٨ ( الإسعافات الأولية )



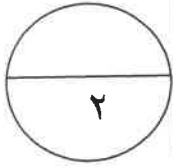


**السؤال الثالث: (٤ درجات)**

**(أ): أكمل جداول المقارنة التالية: (٢ = ١ × ٢ درجات)**

وجه المقارنة	نجم	كوكب
ص ١٨ مصدر الضوء	ذاتي الإضاءة	معتم / تعكس الضوء / لا تضيء

وجه المقارنة	خلايا الدم الحمراء	خلايا الدم البيضاء
ص ٦٢ الوظيفة	تحمّل / تنقل الأكسجين إلى خلايا الجسم	تحمي من الإصابة بالأمراض/ تقتل الجراثيم و المكروبات التي تدخل الجسم



**(ب): ادرس المخططات التالية ثم أجب عن المطلوب: (٤ = ٢/١ × ٢ درجات)**

ص ٨٢

١- الشكل يمثل مراحل الاستشفاء الذاتي للجروح ، أكمل المراحل الموضحة بالمخطط . (٢ = ٢/١ × ٢ درجة)

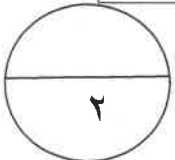
عند الجرح :



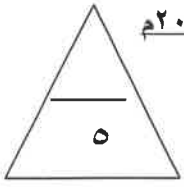
٢- الجدول الموضح يبين السبب و النتيجة عند حدوث كسر في العظم ، أكمل البيانات

الناقصة في الجدول : (٢ = ٢/١ × ١ درجة) ص ٨٤

السبب	النتيجة
حدوث كسر في العظم	تكون ....تجمع دموي...و يبدأ بالتجلط بعدها
..... وجود الكالسيوم .....	يعمل على تكون صفائح عظمية جديدة تملأ الفراغ بين جانبي العظم



**السؤال الرابع: (٥ درجات)**

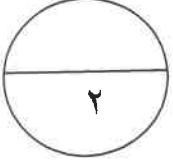


( أ ) : علل لما يلي تعليلاً علمياً سليماً ( اذكر السبب ) : (  $2 \times 1 = 2$  درجات )

١- تحلق الطائرات في طبقة الستراتوسفير من الغلاف الجوي ؟ ص ٣٧-٣٨ ( يكتفى بوحدة )  
... لأنها تمتاز باستقرار الجو / تخلو من الظواهر الجوية كالغيوم والضباب ....

٢- زيادة نسبة الإصابة بمرض سرطان الجلد ؟ ص ٤٤

... بسبب زيادة نسبة تلوث الهواء التي ( دمرت / قللت ) من كفاءة طبقة الأوزون في الحماية من الأشعة فوق البنفسجية ....

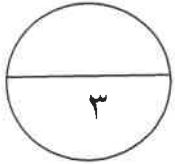


( ب ) : صحح ما تحته خط في العبارات التالية: (  $3 \times 1 = 3$  درجات )

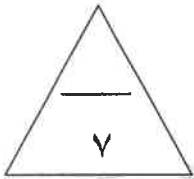
١- يستخدم الجسم ثاني أكسيد الكربون لحرق الغذاء و الحصول على الطاقة ص ٥٩  
.... يستخدم الجسم الأكسجين لحرق الغذاء و الحصول على الطاقة ...

٢- الوريد وعاء دموي ينقل الدم من القلب إلى أنحاء الجسم المختلفة . ص ٦٢  
.... الشريان وعاء دموي ينقل الدم من القلب إلى أنحاء الجسم المختلفة .

٣- عند النزيف نسف الشخص بالربط بإحكام أسفل مستوى الجرح . ص ٨٢  
..... عند النزيف نسف الشخص بالربط بإحكام أعلى مستوى الجرح



**السؤال الخامس: (٧ درجات)**

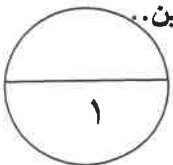
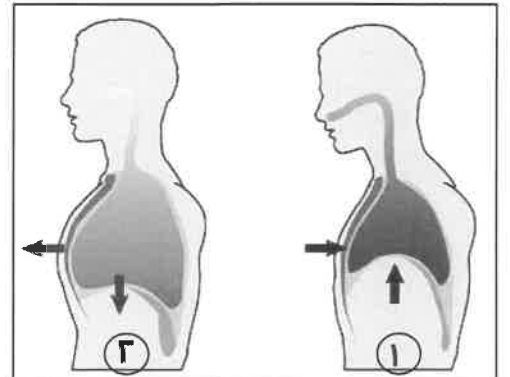


( أ ) : أجب عن السؤال التالي: (  $1 \times 1 = 1$  درجة )

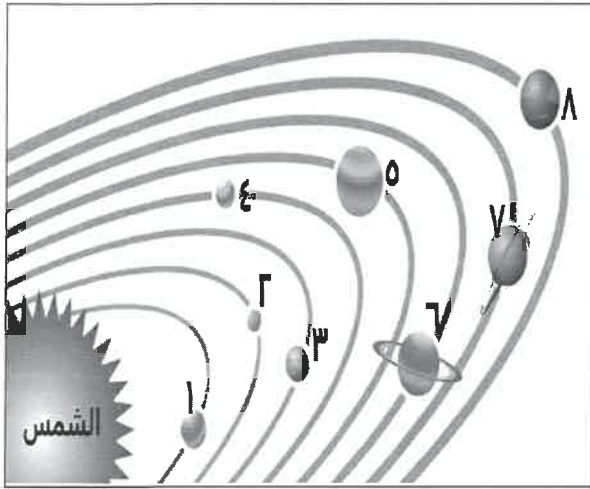
١- عبر عن الصورة بإسلوب علمي سليم موضحاً وضع الحجاب الحاجز في عملية التنفس حسب الأرقام الموضحة التالية على الرسم : ص ٥٩

١- ... يرتفع الحجاب الحاجز للأعلى أثناء الزفير فيقل حجم الرئتين ...

٢- ... يهبط / ينخفض الحجاب الحاجز للأسفل أثناء الشهيق فيزيد حجم الرئتين ..



[ب]- ادرس الرسومات التالية ثم أجب عن المطلوب : (٢×٣ = ٦ درجات)



( أ ) ( ١×٢ = ٢ درجتان ) ص ٢٠

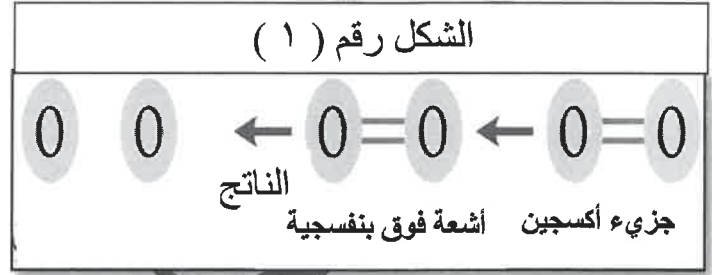
١- الشكل المقابل يمثل....النظام الشمسي....

٢- الكوكب المشار له بالرقم (٦)

يسمى بـ...زحل... ..

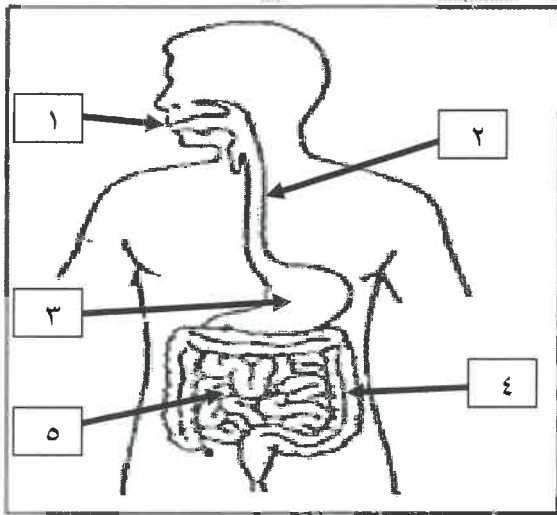
( ب ) - ( ١×٢ = ٢ درجتان ) ص ٤٠

١- الشكل يوضح مراحل تكون أحد الغازات في طبقة من طبقات الغلاف الجوي:



\* الناتج في الشكل رقم ( ١ ) ذرتا...أكسجين حرتان... ..

\* الناتج في الشكل رقم ( ٢ ) ...غاز الأوزون ... ..



( ج ) - الشكل يوضح الجهاز الهضمي في جسم الإنسان :

( ١×٢ = ٢ درجتان ) ص ٥٦

١- الجزء المسئول عن خلط الطعام بالعصارات

الهاضمة و تحويله لسائل غليظ مشار له بالرقم ...٣... ..

٢- يسمى الجزء المشار له بالرقم (٥) بالـ..الأمعاء الدقيقة.. ..

انتهت الأسئلة مع دعائنا لكم بالتوفيق