

اللهم اغفر للمسلمين والمسلمات الأحياء منهم والأموات

بنك أسئلة علوم

للصف السادس المتوسط

الفصل الدراسي الثاني

2016-2017م

بنك فصل الفيروسات

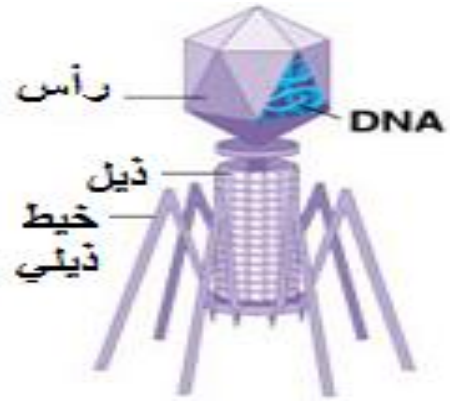
مدرسة أم هشام بنت الحارثة



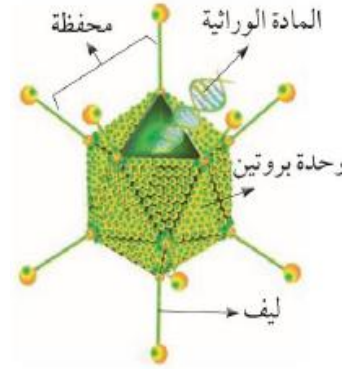
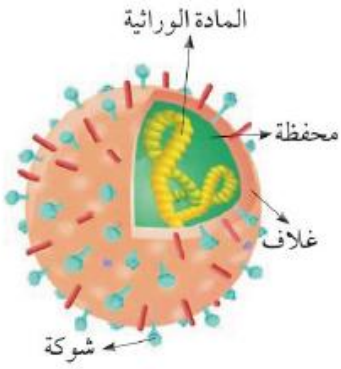
السؤال الأول: اكتب بين القوسين كلمة (صحيحة) أمام العبارات الصحيحة وكلمة (خطأ) أمام العبارات غير الصحيحة علميا في كل مما يأتي:

الرقم	العبارة	الإشارة
١.	يجب أخذ حقنة بعد التعرض لعضة الكلب.	()
٢.	الفيروسات تسبب أكثر من 60 مرض للإنسان والحيوان والنبات.	()
٣.	الفيروسات ممكن رؤيتها بالميكروسكوب الضوئي.	()
٤.	يؤثر غسل اليدين في الحد من انتشار مسببات الأمراض.	()
٥.	ينتقل الفيروس عن طريق المصافحة فقط.	()
٦.	فيروس الايدز يصيب النبات .	()
٧.	الفيروسات ليست خلايا لانها لاتحتوى على اي تركيب خلوية.	()
٨.	فيروس ملتهم البكتريا فيروس يصيب البكتريا والنبات.	()
٩.	يقوم الفيروس بالعمليات الحيوية خارج جسم الكائن الحي.	()
١٠.	الفيروسات متخصصة لانها تصيب نوعا معينا من الكائنات الحية.	()
١١.	جميع الفيروسات مميتة.	()
١٢.	مرض التفاف اوراق البطاطس وقصب السكر يصيب النبات.	()
١٣.	السلحفاة كائن حي ولكنه يبدو غير حي عندما يختبئ داخل درقته.	()

ادرس الرسم جيدا ثم أجب عن المطلوب -



..... فيروس



لون اكبر عدد من خصائص الفيروسات اذا كان الفيروس خارج جسم الكائن الحي -

لا تستطيع التكاثر

تستطيع الحركة

ليس لها تراكيب خلوية

خلايا

جسيمات كبيرة جدا

ليست خلايا

متخصصة

جسيمات دقيقة جدا

لها تراكيب خلوية

١. يجب أخذ حقنة بعد التعرض لعضة الكلب.

٢. يجب غسل اليدين جيداً قبل تناول الطعام.

٣. الفيروسات ليست خلايا.

٤. يرتبط وجود الفيروس بوجوده داخل الخلايا الحية.

٥- حاجة الفيروس للكائن الحي أثناء تكاثره.

6- الفيروسات متخصصة.

*7- الفيروس الذي يصيب نبات التبغ بالمرض لا يضر الإنسان أو الحيوان.

*8- تسمية أكل البكتريا بهذا الاسم.

*9- عدم قدرة العلماء على الاتفاق إذا كانت الفيروسات حية أو غير حية.

في الجدول التالي اختر العبارة أو الشكل من المجموعة (ب) واكتب رقمها أمام ما يناسبها من عبارات المجموعة (أ):

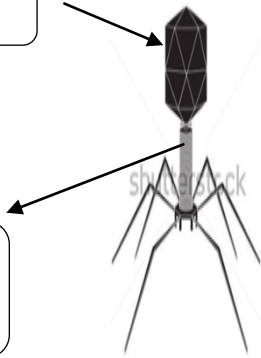
الرقم	المجموعة (أ)	المجموعة (ب)
()	فيروس يصيب النبات	١ فيروس الحمى القلاعية
()	فيروس يصيب الحيوان	٢ فيروس البثور الفمية
		٣ مرض التبغ في التبغ

قارن في الجدول التالي كما هو مطلوب:

وجه المقارنة	مرض الحصبة	مرض طاعون الدجاج
العائل
التشابه	درقة السلحفاة	الفيروس

أكمل البيانات على الرسم :-

.....



الرسم المقابل يوضح تركيب الفيروس ، ادرسه ثم أجب عما يلي:

ماذا يحدث في الحالات التالية :

1- عندما تغزو الفيروسات خلايا كائن حي اخر .

2- عندما ينتقل الفيروس المسبب لمرض تبغ التبغ إلى نبات التفاح.

3 انفجار خلية العائل ومغادرة الفيروسات الجديدة

4-عندما ينتقل الفيروس المسبب للالتهاب الكبدي الى نسيج المعدة

5- عندما يتعرض الإنسان للإصابة بأحد الامراض الفيروسية.

ما طرق انتقال الفيروس؟

1:-.....

.....2

.....3

2- أذكر بعض الأمراض الفيروسية التي تصيب الإنسان .

.....1

.....2

3- ما هي خصائص الفيروسات المسببة للمرض.

.....-1

.....-2

.....-3

طرق انتقال فيروس الايدز؟

.....

.....

طرق الوقاية من فيروس الايدز؟

.....

.....

ما فوائد استخدام الفيروسات فى الأبحاث العلمية؟

.....1

.....2

رتب الخطوات التالية التي توضح مراحل تكاثر الفيروس حسب أولوية حدوثها :

حقن المادة الوراثية .

مضاعفة المادة الوراثية وبناء أغلفة له .

الالتصاق بخلية حية ما .

انفجار خلية العائل .

تحلل المادة الوراثية للعائل .

صنف الأمراض التالية حسب الكائن التي تصيبه ((الانسان - النبات - الحيوان) :

(داء الاسد المعدي - شلل الاطفال - مرض التبغع في التبغ - مرض الايدز - الحمى القلاعية - مرض التفاف أوراق البطاطس)

الفيروسات التي تصيب النبات	الفيروسات التي تصيب الحيوان	الفيروسات التي تصيب الانسان

