

بنك أسئلة سابع - الجزء الثاني الوحدة التعليمية الثانية - التلوث 2018-2017



إعداد المعلمتان =

١- وفاء عباس ٢- دعاء علي

مديرة المدرسة
انتصار السريع

الموجه الفني للعلوم
أمل أبل

رئيسة قسم العلوم
عبير الفودري

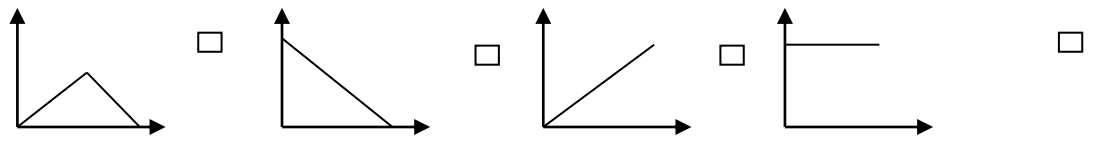
بنك أسئلة
للفصل السابع - الجزء الثاني
الوحدة التعليمية الثانية التلوث
٢٠١٧-٢٠١٨ م

السؤال: الأول اختر الإجابة الصحيحة علميا لكل من العبارات التالية و ضع علامة (√) في المربع المقابل لها:

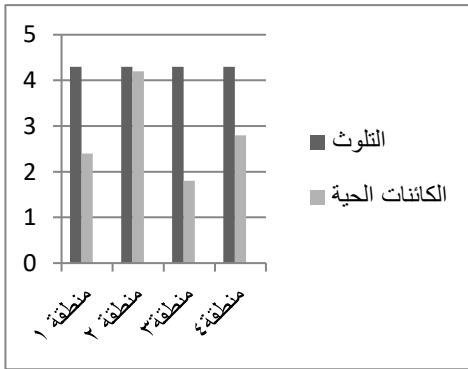
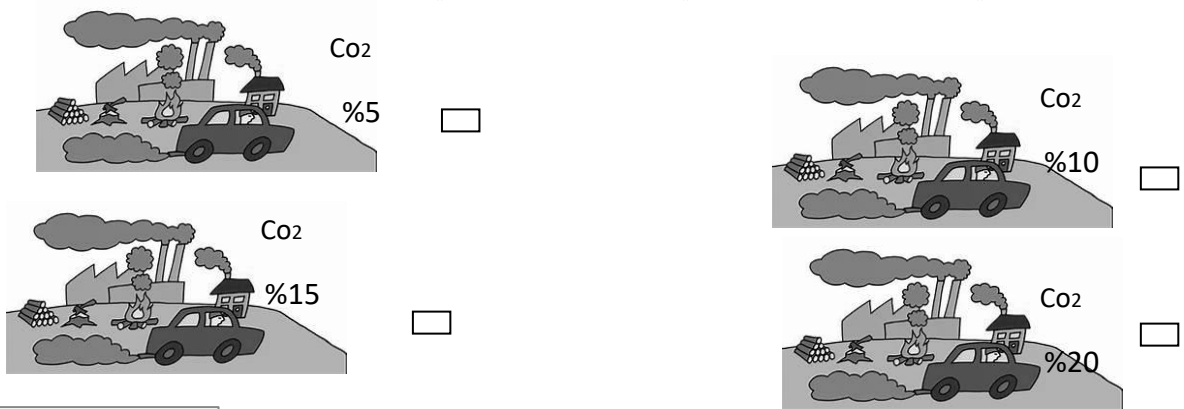
١- جميعها تتأثر بالمطر الحمضي عدا:

البلاستيك الحجر الجيري الصخور الداكنة المطاط

٢- العلاقة بين نشاط الانسان ونسبة التلوث يمثلها الرسم البياني:



٣- المنطقة التي تظهر انخفاضا شديدا في درجات الحرارة هي :-



٤- المنطقة الأكثر تأثرا بالتلوث هي :-

١ ٢ ٣ ٤

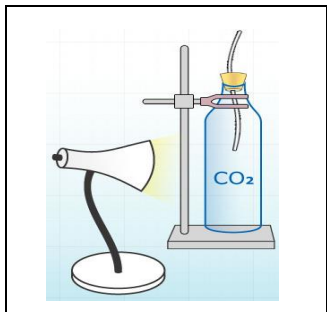
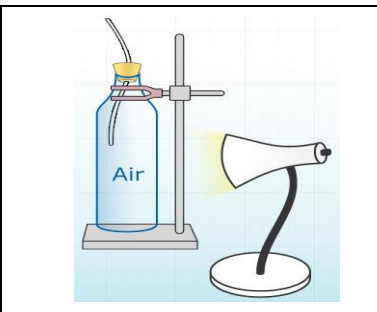
السؤال الثاني اكتب بين القوسين كلمة (صحيحة) للعبارة الصحيحة وكلمة (خطأ) للعبارة غير صحيحة علميا في كل مما يلي:

- ١- يحدث التلوث الاشعاعي نتيجة لتسرب المبيدات الحشرية الى أحد عناصر البيئة . ()
- ٢- يتواجد حمض الهيدروكلوريك كمادة ضارة في الامطار الحمضية. ()
- ٣- تعمل غازات الدفيئة على انخفاض درجة حرارة الأرض . ()
- ٤- يزداد عدد الكائنات الحية بزيادة نسبة التلوث بالمنطقة . ()

السؤال الثالث : في الجدول التالي اختر العبارة من المجموعة (ب) واكتب رقم أمامها بما يناسبها من عبارات المجموعة (أ)

الرقم	المجموعة (أ)	المجموعة (ب)
()	- تلوث يحدث نتيجة للأصوات العالية.	١- تلوث الهواء
()	- تلوث يحدث نتيجة تسرب النفط .	٢- تلوث ضوضائي. ٣- تلوث الماء.

السؤال الرابع: أكمل جدول المقارنة التالي بما يناسبه علمياً :

وجه المقارنة		
درجة الحرارة (مرتفعة / منخفضة)		
السبب		

السؤال الخامس : علل لما يأتي تعليلاً علمياً سليماً :

١- تكون مواقع المطارات بعيدة عن المدن .

.....

٢- المناطق الريفية أكثر نقاوة من المدن .

.....

السؤال السادس : أي مما يلي لا ينتمي للمجموعة مع ذكر السبب :

١- النفط – مياة المجاري – غازات ضارة – المبيدات الحشرية

لا ينتمي الى المجموعة السبب

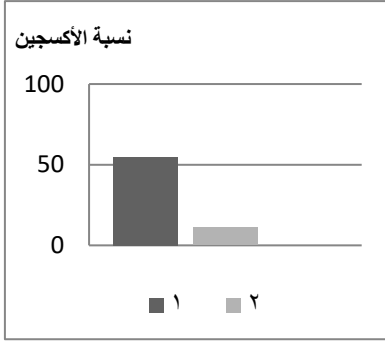
٢- أكسيد الكبريت – الأوكسجين – ثاني أكسيد الكربون – كلور.

لا ينتمي الى المجموعة السبب

السؤال السابع : ماذا يحدث في الحالات التالية:

١- النظام البيئي عند وجود مواد دخيلة فيه .

٢- عندما تتفاعل ملوثات الهواء مع بخار الماء .



السؤال الثامن: ادرس الرسم البياني التالي ثم اجيب عن المطلوب منك :

المنطقة الريفية يمثلها العمود.....

المنطقة الصناعية يمثلها العمود.....

السؤال التاسع : في ضوء دراستك للتلوث أدرس التجارب التالية ثم اجيب عن المطلوب منك:



١- بعد إضافة نפט للماء في البيئة البحرية الموضحة بالشكل المقابل

ماذا تتوقع ان يحدث للأحياء البحرية ؟

السبب

٢- وضع الخل علي الصخور الموضحة بالشكل المقابل

ماذا تتوقع أن يحدث للصخر (١)؟.....

ماذا تتوقع أن يحدث للصخر (٢)؟.....



٢



١

السؤال العاشر بند حل المشكلات

١- أنتقلت مريم لسكن جديد قريب من منطقة صناعية ووضعت بعض النباتات خارج النافذة ولاحظت بعد سقوط

المطر حدوث تغير في النباتات.

برأيك ما التغير الذي لاحظته مريم علي النباتات؟

ما سبب هذا التغير؟



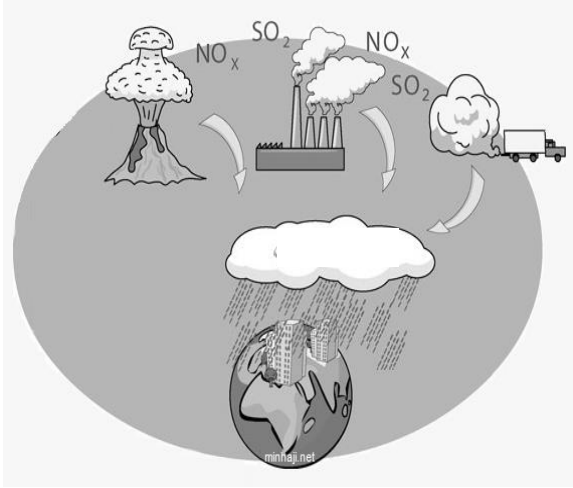
٢- أراد أحمد أن يبني بيتا جديدا واحترار في اختيار نوع الحجر المناسب للبناء
برايك ما نوع الحجر المناسب؟
السبب.....



٢

١

السؤال الحادي عشر : ادرس الرسم المقابل ثم اجب عن المطلوب :-



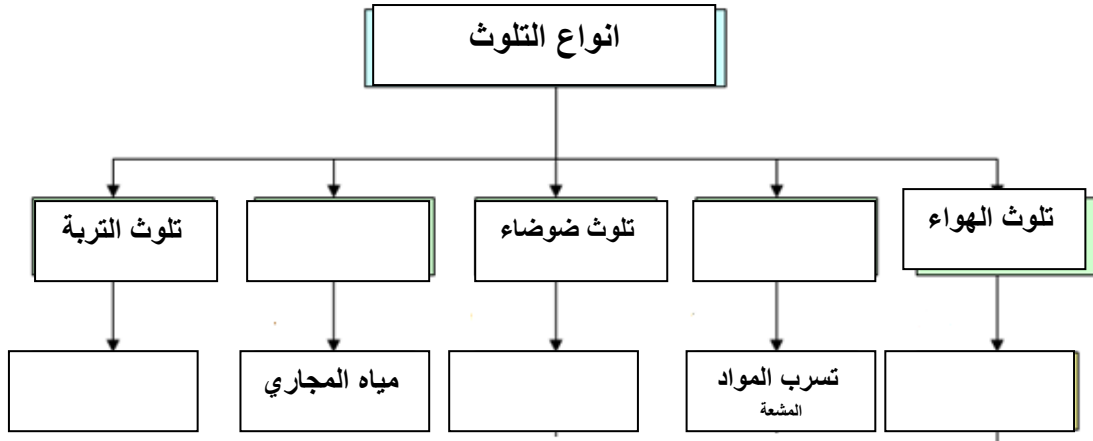
١- ما أسم المشكلة البيئية التي يمثلها الرسم ؟

.....

٢- ما هي آثارها على الكائنات الحية والمكونات الغير حية؟

.....

السؤال الثاني عشر : اكمل خريطة المفاهيم التالية :-



انتهت الأسئلة