

## الوحدة التعليمية الرابعة

# التكاثر في الكائنات الحية Proliferation in living organisms

بنك أسئلة الصف السادس  
الوحدة التعليمية الرابعة  
**التكاثر في الكائنات الحية**  
الفصل الدراسي الثاني  
2018-2019 م



الوحدة التعليمية الرابعة: التكاثر في الكائنات الحية  
الوحدة التعليمية الرابعة (A-11)/(B-11)/(C-11)

السؤال الأول : اختر الإجابة الصحيحة علميا لكل من العبارات التالية وضع علامة ( √ ) في المربع المقابل لها :

1- تستخدم حاضنات البيض في :

زيادة الانتاج  تقليل الإنتاج  تحسين الجودة  انتاج أنواع جديدة

2 - عملية التكاثر التي يتطلب فيها وجود أعضاء مذكرة ومؤنثة هي :

الانشطار الثنائي  التكاثر الجنسي  التكاثر اللاجنسي  التكاثر بالتبرعم

3- عملية إنتاج كائن حي من نفس نوعه تسمى :

الإخراج  التنفس  التكاثر  الهضم


4- تتكاثر الخميرة بواسطة :

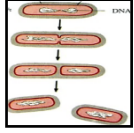
التكاثر الجنسي  التبرعم  الأبصال  الانشطار الثنائي

5- عملية التكاثر الجنسي في النبات تحدث داخل :

الزهرة  الورقة  الساق  الجذر

6- جميع الكائنات الآتية يتكاثر جنسيا عدا :



7- يسمى هذا النوع من التكاثر ب :

- التبرعم  الأبصال  التكاثر الجنسي  الانشطار الثنائي

8- تحسين الانتاج النباتي يكون عن طريق :

- المحميات  الأنفاق  الزراعة بدون تربة  جميع ما سبق

9- أول ما يحدث داخل بيضة الدجاجة بعد تلقيحها هو :

- تكون الحبل السري  تكون البيضة و الصفار  فقس البيضة  تغذية الجنين

10- النبات الذي يتكاثر لاجنسيا :

- الفول  البصل  الجزر  الخيار



السؤال الثاني : اكتب بين القوسين كلمة ( صحيحة ) للعبارة الصحيحة وكلمة ( خطأ ) للعبارة غير

الصحيحة علميا في كل مما يأتي :

- 1- التكاثر هو قدرة الكائن الحي على إنتاج أفراد جديدة .  
(.....صحيحة.....)
- 2- الزهرة هي عضو التكاثر في النبات الزهري .  
(.....صحيحة.....)
- 3- الهدف الأساسي من تربية الحيوانات الزراعية هو توفير منتجات صناعة الملابس كالصوف.  
(.....خطأ.....)
- 4- للتكنولوجيا الحديثة دور كبير في تحسين الإنتاج النباتي .  
(.....صحيحة.....)
- 5- نوع الغذاء المعطى للحيوان يؤثر على جودة الإنتاج الغذائي.  
(.....صحيحة.....)
- 6- درجة الحرارة والرطوبة مهمة لنمو الصوص .  
(.....صحيحة.....)
- 7- يشترط في التكاثر الجنسي وجود فردان مختلفان في النوع .  
(.....صحيحة.....)

- 8- في التكاثر اللاجنسي ينتج أفراد شبيهة بالأفراد التي جاءت منها. (.....صحيحة.....)
- 9- في التكاثر الجنسي ترث الذرية الصفات الوراثية من احد الأبوين . (.....خطأ.....)
- 10- البيض البلدي غني بعنصر الحديد . (.....صحيحة.....)

السؤال الثالث : في الجدول التالي اختر العبارة أو الشكل من المجموعة ( ب ) واكتب رقمها أمام ما يناسبها من عبارات المجموعة ( أ ) :

| المجموعة ( ب )   | المجموعة ( أ )  | الرقم                     |
|--|---|---------------------------|
|  <p>3                      2                      1</p>  | <ul style="list-style-type: none"> <li>• التكاثر بالأبصال .</li> <li>• التكاثر بالانشطار الثنائي .</li> </ul> | <p>( 3 )</p> <p>( 1 )</p> |
|  <p>3                      2                      1</p> | <ul style="list-style-type: none"> <li>• الزراعة المائية</li> <li>• الزراعة المحمية</li> </ul>                | <p>( 3 )</p> <p>( 2 )</p> |
| <p>1. تكاثر جنسي</p> <p>2. التبرعم</p> <p>3. الانشطار الثنائي</p>  | <ul style="list-style-type: none"> <li>• طريقة تكاثر البطاطا .</li> <li>• طريقة تكاثر الخميرة .</li> </ul>    | <p>( 1 )</p> <p>( 2 )</p> |

### السؤال الرابع : علل لما يلي تعليلا علميا سليما : -

- 1- وجود ثقب في قشرة البيض .
- للمساعدة في عملية تبادل الغازات و تنفس الجنين داخل البيضة.....
- 2- البيض مادة غذائية مهمة للكبار والصغار .
- .. لاحتوائها على عناصر غذائية مهمة.....
- 3- القمة النامية لها أهمية كبيرة لنبات البصل.
- ... لتساعدها على النمو والتعمق في التربة.....
- 4- المحلات البكتيرية والفطريات أهمية في المحافظة على الأرض من التلوث.
- .. لأنها تتخلص من الفضلات وبقايا الحيوانات وتعمل على حفظ التوازن البيئي.....
- 5- التربة مهمة للنبات .
- توفر التربة الدعم للنبات ويستفيد المجموع الجذري من مخزون التربة.....
- 6- تستخدم البيوت البلاستيكية ( البيوت المحمية ) لزراعة بعض النباتات .
- .....لحماية النبات من الظروف الجوية ( تحكم بدرجة الحرارة – الرطوبة- الآفات الزراعية ) ...

### السؤال الخامس : ماذا تتوقع أن يحدث في الحالات التالية :-

- 1- عند وضع بيض الدجاج المخصب في الثلجة .
- الحدث :-..... يموت الصوص.....
- السبب :- ..... انخفاض درجة الحرارة.....
- 2- عند خلط الخميرة والماء الدافئ والسكر .
- الحدث:..... خروج فقاعات غازية وانتفاخ.....
- السبب:..... تكاثر الخميرة.....

3- عند اندماج خليتين جنسيتين.

الحدث: ..... تكون بيضة مخصبة.....

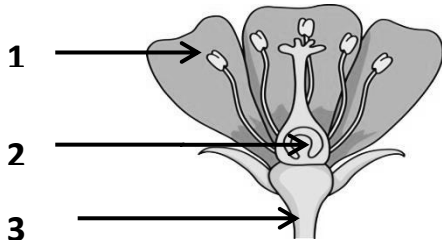
السبب: ..... التكاثر الجنسي.....

4- إذا توفرت للبكتيريا مكان مظلم ودافئ وغذاء

الحدث: ..... تتكاثر.....

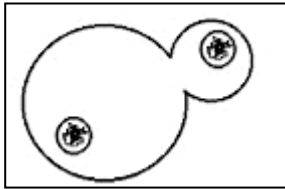
السبب: ..... الظروف ملائمة للنمو.....

السؤال السادس: أدرس الرسومات التالية ثم أجب عن المطلوب :-



1- الجزء المؤنث في الزهرة هو رقم ( .....2..... )

2- الجزء المذكر في الزهرة هو رقم ( .....1..... )



1- الكائن الحي الموضح بالشكل المقابل يمثل ... الخميرة.....

2- هذا الكائن الحي يتكاثر عن طريق .....التبرعم.....



1- الصورة بالشكل المقابل تمثل .... البيوت المحمية..

- وهي من الزراعة ..... المحمية.....

- وتستخدم في ..... زراعة محاصيل في غير موسمها.....



1- استخدم سالم الأدوات التي أمامك لزراعة البطاطس

- تسمى هذه الطريقة بالزراعة .....المائية.....

- ويمكن استخدام .....حصى أو رمل..... لتنفيذ هذه الطريقة.

- سارة طالبة تحب تربية الدجاج اشترت بيضة مخصبة لتحصل على صوص لتربيته



ساعدها بذكر العوامل المؤثرة في نمو الصوص داخل البيضة ؟

1-.....درجة الحرارة المناسبة..... .

2-.....الرطوبة..... .

السؤال السابع : رتب مراحل التكاثر التالية .



1



2



3



4

السؤال الثامن : عدد أهمية البيوت الزجاجية

1-..... انتاج المحاصيل في غير مواسمها.....

2-..... المحافظة على النبات من تقلبات الطقس....

3-..... زيادة الإنتاج.....

4-..... تقليل التكلفة.....

انتهت الأسئلة