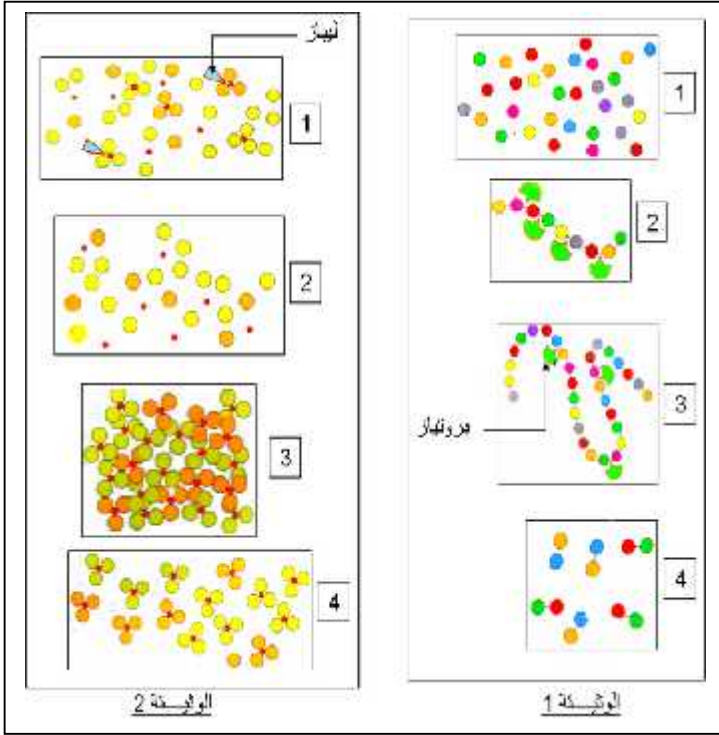


الفصلي الثاني في مادة علوم الطبيعة والحياة

أجب عن الأسئلة التالية:



**التمرين الأول 6 :** تمثل الوثيقتين 1 2

المقابلتين تفسيراً لمرحل تحول  
(تحلل) مادتين غذائيتين

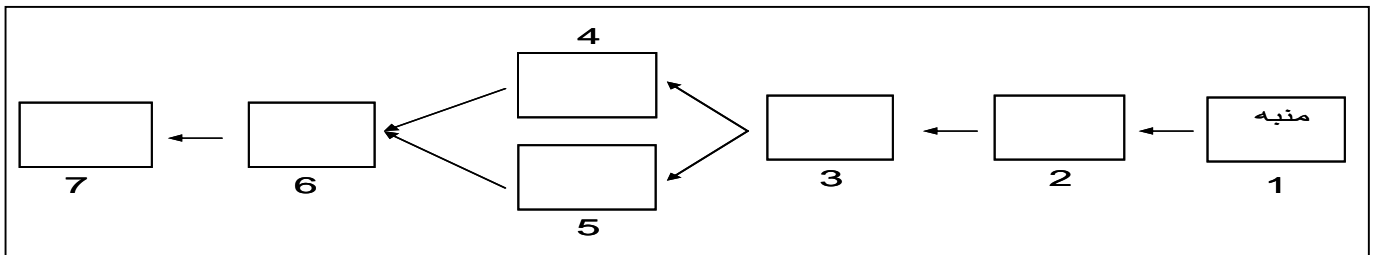
لهضمي عند :

1. رتب مراحل كل وثيقة حسب تسلسلها الزمني؟
2. في أي مستوى (المحطة) من الأنبوب الهضمي يمكن الحصول على المرحلة 3 من الوثيقة 1
3. 1 من الوثيقة 1
4. من الأنبوب الهضمي ( )
5. يمكن الحصول على المرحلة 2 من الوثيقة 2
6. كيف يتم ا عن المادتين الغذائييتين الممثلتين بالوثيقتين 1 2
7. أذكر مريضين أحدهما مرتبط بنقص المادة الغذائية الممثلة بالوثيقة 1 الغذائية الممثلة بالوثيقة 2 الراتب الغذائي اليومي

**التمرين الثاني 7 :** يترجم المخطط الآتي ثلاثة حالات مرتبطة بنشاط الجملة العصبية :

انية : الكتابة بالقلم

سحب مفاجئ لليد بعد وخزها بشوكة.



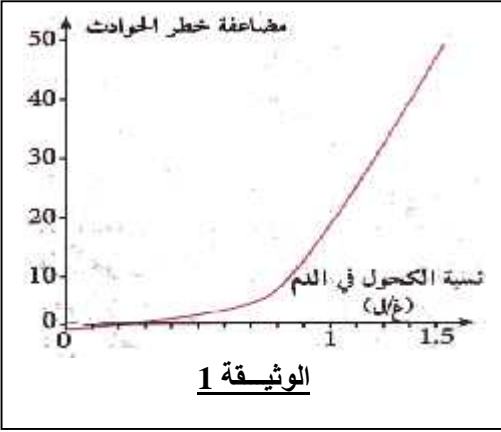
بالترتيب

- 1.
2. سمّ طبيعة (نوع)
3. استنتج المراكز العصبية المتحكمة في كل حالة من
4. ما هي التراكيب (البنيات)

2

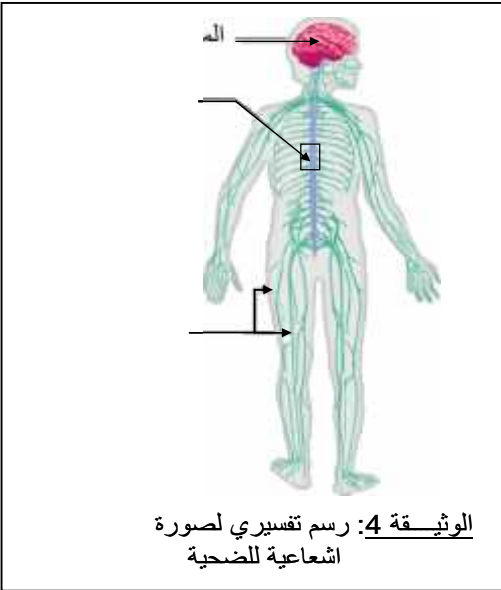
.... (2/1)

تفاعاً أحد التلاميذ المتصفحين لمواقع الانترنت بالخبر التالي :  
 (( الموقع الالكتروني للمديرية العامة للأمن الوطني سجلت من شهر جانفي 2012 إلى غاية  
 583 جنحة تتعلق بالسياسة في حالة سكر منها 62 حالة تتعلق بالسياسة تحت تأثير المخدرات)).  
 عامل الفضول دفع بالتلميذ انجاز بحث حول هـ لاجتماعية التي تهدد استقرار المجتمع  
ضحيا حادث مرور خطير ولخص تفاصيل هذا  
 المقترحة عليك.



التأثير على الجملة العصبية	نسبته في الدم	
انخفاض القدرة الفكرية (ضعف الذاكرة ، قلة الانتباه والتركيز)	الهندي	cannabis hachisch الحشيش marijuana
	0.6 g/L	
	1 g/L	

الوثيقة 2



معلومات عن الضحية
نزيف دموي كبير تم إيقافه وتعويض الدم المفقود من أحد المتبرعين
شلل الأطراف السفلية
الزمرة الدموية B

الوثيقة 3

عليّات: بالاعتماد على السياق والسندات ومعلوماتك السابقة :

1. اشرح علاقة الكحول والمخدرات بحوادث المرور؟
2. فسر سبب شلل الأطراف السفلية للضحية التي اطلع على ملفها التلميذ؟
3. كيف تفسر الإيجابية المصلية عند الضحية؟
4. استنتج زمرة دم المتبرع؟
5. كيف تساهم (بصفتك تلميذ واع) في التقليل من آفة الكحول والمخدرات التي تهدد مستقبل الأمة؟

إنتهى

بالتوفيق