



وزارة التربية

الإدارة العامة لمنطقة الجهراء التعليمية

اختبار نهاية الفصل الدراسي الأول  
٢٠٢٠ / ٢٠١٩

الثامن	الصف
الاجتماعيات	المادة



وزارة التربية  
مكتب المدير العام  
الإدارة العامة لمنطقة الجهراء التعليمية



وزارة التربية  
مكتب المدير العام  
الإدارة العامة لمنطقة الجهراء التعليمية



العام الدراسي : ٢٠١٩م - ٢٠٢٠م  
الزمن : ساعة و ٤٥ دقيقة  
عدد الأوراق : ٦

إمتحان نهاية الفترة الدراسية الأولى  
لمقرر دولة الكويت والعالم الإسلامي  
للفص الثامن

وزارة التربية  
الإدارة العامة لمنطقة الجاهراء التعليمية  
التوجيه الفني للاجتماعيات

## نموذج الاجابة

أجب عن جميع الأسئلة التالية :

السؤال الأول : موضوعي و يتكون من ( أ ، ب ، ج ، د ، هـ ) :

أ - ضع خطأ تحت الخيار الصحيح من بين الخيارات التي تلي كل عبارة : (درجة لكل نقطة)

١. تبلغ مساحة العالم الإسلامي حوالي : ص ٥١  
أ- ٢٢ مليون كم<sup>٢</sup> ب- ٣٢ مليون كم<sup>٢</sup> ج- ٤٢ مليون كم<sup>٢</sup> د- ٥٢ مليون كم<sup>٢</sup>
٢. الدولة الإسلامية الوحيدة في قارة أمريكا الجنوبية : ص ٥١  
أ- ألبانيا ب- البوسنة والهرسك ج- سورينام د- موزمبيق
٣. اليوم الذي يتم فيه الاحتفال باللغة العربية من كل عام : ص ٢١  
أ- ١٥ ديسمبر ب- ١٦ ديسمبر ج- ١٧ ديسمبر د- ١٨ ديسمبر
٤. الخليفة الراشد الذي استحدث في عهده المنصب الإداري الجديد المحتسب : ص ٢٥  
أ- أبو بكر الصديق ب- عمر بن الخطاب ج- عثمان بن عفان د- علي بن أبي طالب
٥. الشيخ الذي تم في عهده افتتاح المسجد الكبير في دولة الكويت : ص ٣١  
أ- صباح السالم ب- جابر الأحمد ج- سعد العبدالله د- صباح الأحمد
٦. يبلغ إنتاج العالم الإسلامي من الحبوب حوالي : ص ٧٢  
أ- ١٤% ب- ١٥% ج- ١٦% د- ١٧%

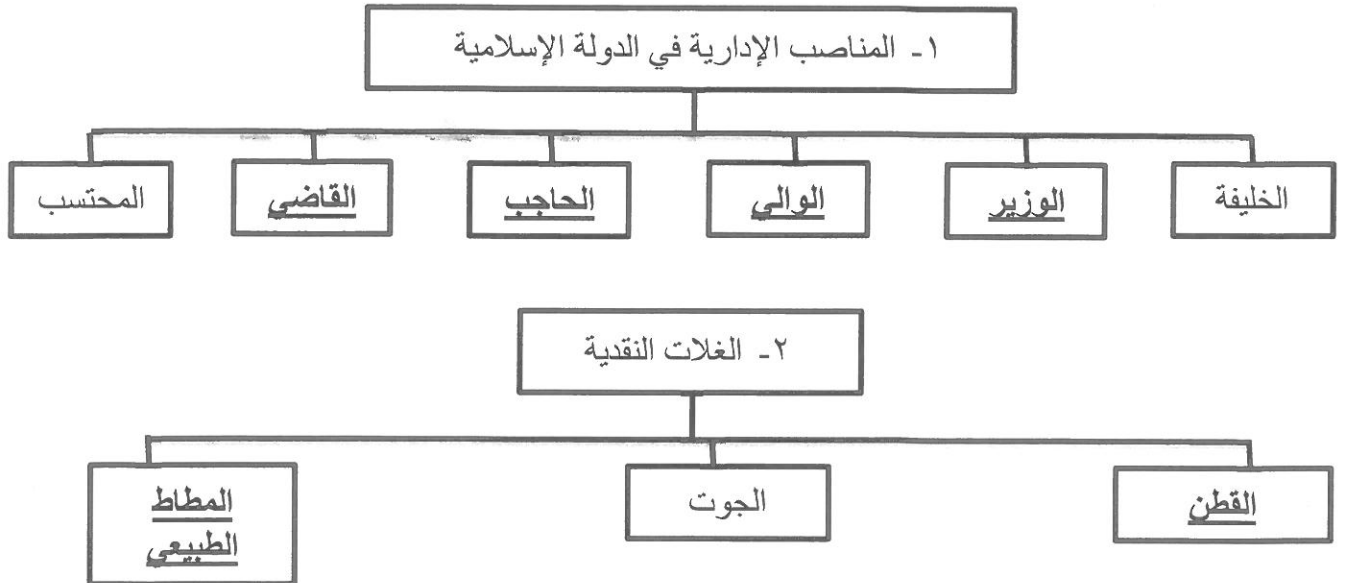
ب- صوب ما تحته خط في العبارات التالية :

م	العبارة	التصويب
١	العالم الذي ألف كتاب الصيدلة في الطب يسمى <u>ابن سينا</u> . ص ١٩	<u>البيروني</u>
٢	تجب الزكاة على الأموال النقدية التي حال عليها الحول بنسبة ٥% . ص ٢٨	<u>٢,٥%</u>
٣	أكبر الدول الإسلامية من حيث المساحة تسمى <u>اندونيسيا</u> . ص ٥٢	<u>كازاخستان</u>
٤	تبلغ نسبة إنتاج العالم الإسلامي من النفط الخام ٦١,٥% . ص ٦٧	<u>٤١,٥%</u>
٥	الخليفة الذي بنى قصر الخضراء في دمشق يسمى <u>يزيد بن الوليد</u> . ص ٣٤	<u>معاوية بن أبي سفيان</u>
٦	أكبر الهضاب في العالم تسمى <u>هضبة نجد</u> . ص ٥٧	<u>الصحراء الكبرى</u>

تابع / السؤال الأول ( موضوعي ) :  
ج - اكتب المفاهيم أو المصطلحات الدالة على العبارات التالية :

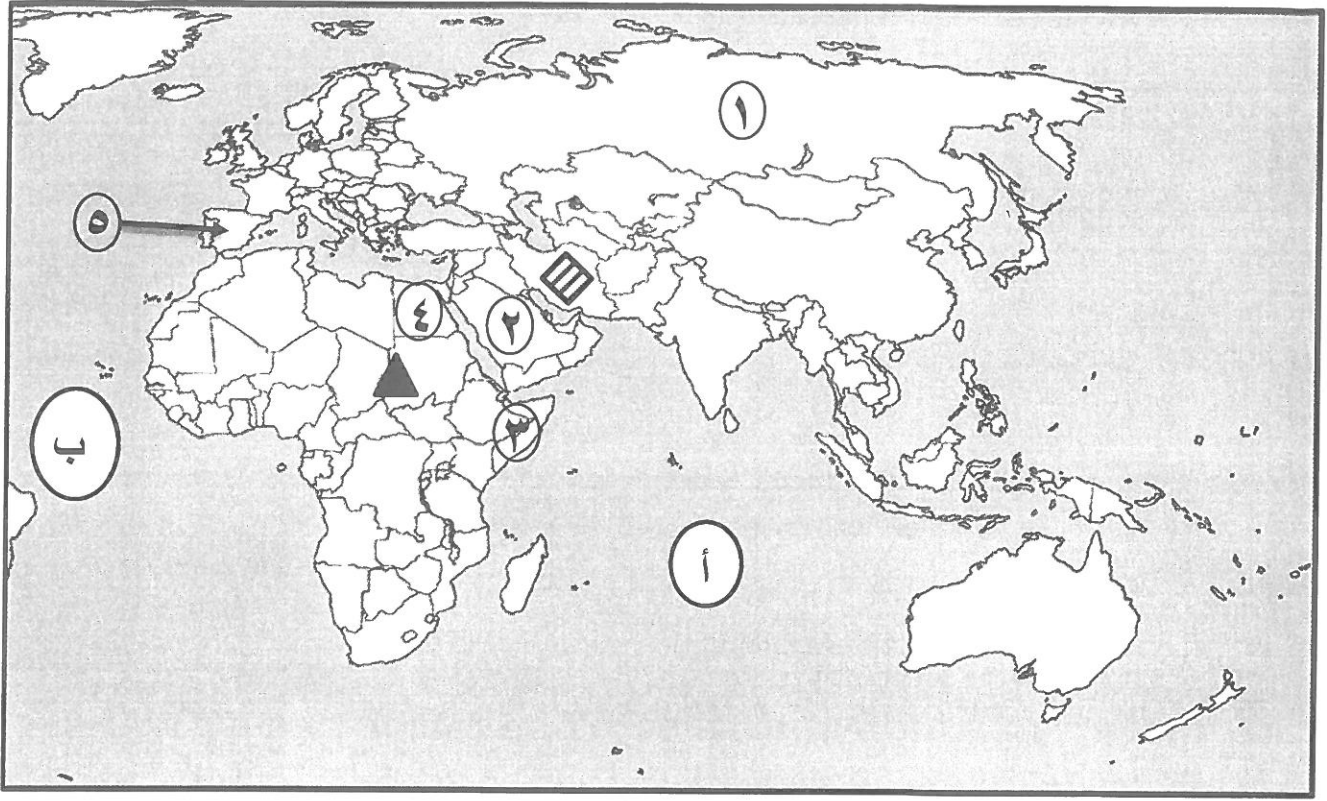
م	المفهوم	العبرة
١	<u>الحضارة</u>	كل ما يطرأ على المجتمع من تقدم وتطور ورقي سواء في الجانب المادي أو الجانب الروحي . ص ١٨
٢	<u>احتياطي النفط</u>	كمية النفط المخزونة في باطن الأرض ولم تستخرج بعد . ص ٦٨
٣	<u>القصور</u>	مقر الحكم والمكان الذي يضم المؤسسات الإدارية كالوزارة والدواوين . ص ٣٤
٤	<u>الجبل</u>	كل قمة لا يقل ارتفاعها عن ١٠٠٠ متر تقريباً . ص ٥٣
٥	<u>الجزية</u>	مبلغ مالي يدفعه الرجال غير المسلمين من ( أهل الذمة ) ممن هم قادرين على حمل السلاح نظير حماية الدولة لهم . ص ٢٩
٦	<u>المساجد</u>	تقام فيه الصلوات وخطبة الجمعة والتعليم الديني . ص ٣٢

د - اكمل المخططات السهمية التالية : ص ٢٥ + ص ٧٣



تابع / السؤال الأول ( موضوعي ) :

هـ - لاحظ خريطة العالم الإسلامي ثم نفذ المطلوب :



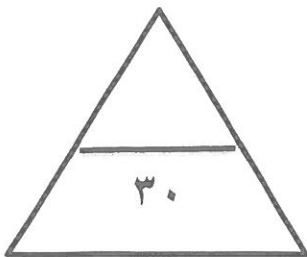
أ- اكتب الرقم أو الحرف الدال على العبارات التالية :

- المحيط الهندي يمثله على الخريطة الحرف .....أ..... ص ٥٦ + ٥٩
- سهل نهر النيل يوجد في الدولة التي يمثها على الخريطة الرقم .....٤..... ص ٥٩
- مركز من مراكز إشعاع الحضارة الإسلامية في أوروبا يمثها على الخريطة الرقم .....٥..... ص ٤١
- المسجد الحرام في مكة المكرمة يوجد في الدولة التي يمثها على الخريطة الرقم .....٢..... ص ٣٨

ب- عين على الخريطة باستخدام الرموز التالية ما يلي :

● جبل مرة بالرمز ▲ ص ٥٤

● الهضبة الإيرانية بالرمز ▨ ص ٥٦



**السؤال الثاني : المقالى و يتكون من ( أ ، ب ، ج ) :**  
**( أ ) لاحظ الصورة المقابلة ثم أجب عن الأسئلة التالية :**



١- ما اسم المسجد الذي تمثله الصورة المقابلة ؟  
مسجد السلطان أحمد ( الجامع الأزرق ) درجة ص ٣٣

٢- عدد المساجد الثلاثة الرئيسية في العالم الإسلامي .

(درجتان يكتفى بنقطتين ) ص ٣٢ + ٣٣

- الكعبة المشرفة في مكة المكرمة .
- المسجد النبوي في المدينة المنورة .
- المسجد الأقصى المبارك .

**( ب ) علل لما يلي :**

١- ازدهار العلم وظهور العلماء في الحضارة الإسلامية . ( درجتان يكتفى بنقطتين ) ص ٣٧

- تشجيع العلماء ورعاية وتمويل القيادات السياسية لهم من خلفاء وملوك وسلاطين وأمراء .
- التنافس العلمي بين الدول الإسلامية .
- حركة التعريب ( الترجمة ) للكتب القديمة اليونانية والهندية والفارسية وغيرها .
- الرخاء الاقتصادي .

٢- قلة عدد السكان في المناطق الجبلية في دول العالم الإسلامي . ( درجتان يكتفى بنقطتين ) ص ٥٥

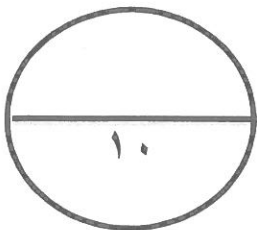
- انخفاض الضغط الجوي .
- صعوبة التنقل .
- ارتفاع درجة الحرارة .
- ندرة المياه .

٣- لقيت التجارة تشجيعاً كبيراً في الحضارة الإسلامية . ( درجة ) ص ٢٨

- لدورها الكبير في التبادل التجاري مع المناطق المجاورة ولقد أسهمت في نشر الدين الإسلامي .

**( ج ) فرق بين كل من : ( درجتان ) ص ٦٤**

الطقس	المناخ
حالة الجو في مكان لمدة قصيرة تتراوح بين يوم أو عدة أيام ، من حيث درجة الحرارة والرطوبة والأمطار والضغط الجوي .	حالة الجو خلال فترة زمنية طويلة من حيث (عناصره) وهي درجة الحرارة ، الرطوبة ، الأمطار ، الضغط الجوي .

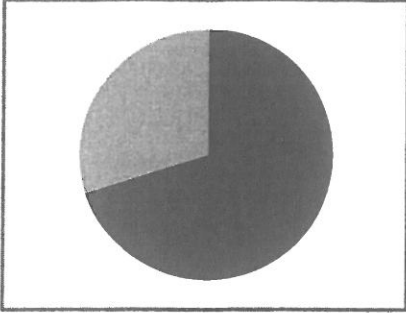


**السؤال الثالث : المقالى و يتكون من ( أ ، ب ، ج ) :**  
**( أ ) إقرأ الفقرة التالية ثم أجب عما يليها من أسئلة :**

" تعد الثروة الزراعية في العالم الإسلامي المصدر الرئيسي لإنتاج الغذاء ويعمل بها ٧٠ % من سكان العالم الإسلامي ، وهناك عدة عوامل تساعد على الإنتاج الزراعي في دول العالم الإسلامي كالتربة الخصبة والمناخ "

١- اقترح عنواناً مناسباً للفقرة .  
( درجة ما يراه المصحح مناسباً )

٢- حول نسبة سكان العالم الإسلامي الزراعي التي تبلغ ٧٠ % إلى دائرة بيانية .  
( درجة )



٣- عدد العوامل التي ساعدت على زيادة الإنتاج الزراعي في دول العالم الإسلامي .  
(درجتان يكتفى بنقطتين ) ص ٧٢

- التربة الخصبة .
- المناخ .
- كثرة السكان والأيدي العاملة .
- سقوط الأمطار .
- وجود البحيرات والأنهار والآبار .

**( ب ) عدد ما يلي :**

١- أسس الحضارة الإسلامية . (درجتان ويكتفى بنقطتين ) ص ٢٠

- الدين الإسلامي ( القرآن الكريم والسنة النبوية ) .
- اللغة العربية ( يتكلم العرب وغير العرب اللغة العربية ، لأنها لغة القرآن .
- الحضارات الأخرى ( حضارة الفرس والروم واليونان والهند والصين ) .

٢- أهمية السهول . ( درجة ويكتفى بنقطة واحدة ) ص ٥٨

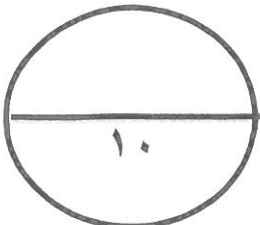
- استخدامها كموانئ طبيعية .
- تشييد المدن .
- تركيز السكان فيها لسهولة التنقل .

**( ج ) عرف المفاهيم أو المصطلحات التالية : ( ٣ درجات )**

١- الخراج : ضريبة الأرض الزراعية التي تخرج مبلغاً مالياً معيناً من ناتج المحصول الزراعي . ص ٢٨

٢- الهضبة : أرض مرتفعة سطحها مستوٍ ، وتمتد في مساحة واسعة . ص ٥٦

٣- الإقليم المناخي : مساحة من الأرض تتصف بعناصر مناخية متشابهة . ص ٦٥

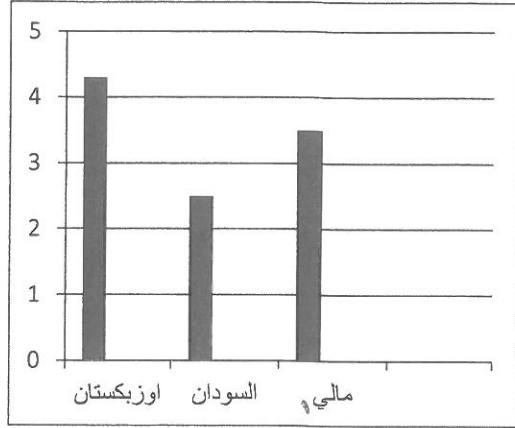


**السؤال الرابع : المقالى و يتكون من ( أ ، ب ، ج ) :**

**( أ ) لاحظ الجدول الإحصائى الذى أمامك ثم أجب عن الأسئلة التالية :**

١- حول نسب انتاج الذهب في الجدول المقابل إلى رسم بياني ( أعمدة ) . ص ٧٠  
( درجتان/نصف لكل عمود ونصف للرسم )

الذهب	
النسبة	الدولة
٣,٤ %	أوزباكستان
٢,٤ %	السودان
١,٥ %	مالي



٢- عدد أهم المعادن التي يمتلكها العالم الإسلامي من غير الذهب. ( درجة ويكتفي بنقطتين ) ص ٧٠

- اليورانيوم \* الفضة \* النحاس
- القصدير \* الفوسفات \* الحديد

**( ب ) أجب عن الأسئلة التالية :**

١- عدد - خصائص الحضارة الإسلامية. (درجتان يكتفي بنقطتين) ص ٢٢+٢٣

- حضارة تسامح
- حضارة إيمان وعمل
- حضارة إنسانية
- حضارة عالمية
- حضارة شمولية

٢- علل - تنوع المناخ في دول العالم الإسلامي. (درجتان يكتفي بنقطتين) ص ٦٣

- امتداد دول العالم الإسلامي على مساحة شاسعة .
- الموقع بالنسبة لدوائر العرض .
- الإطلالة على عدة مسطحات مائية في معظم أجزائه .
- التنوع في التضاريس من جبال وهضاب وسهول ووديان .

ج - صمم مخططاً سهماً : ( ثلاث درجات درجة للرسم ونصف لكل نقطة ) ص ٣٨

**أهم المراكز العلمية في الحضارة الإسلامية .**

