

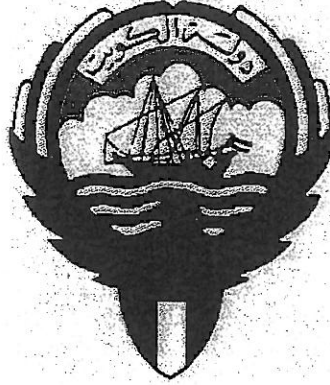
وزارة التربية
الإدارة العامة لمنطقة حولي التعليمية
مراقبة الامتحانات و شؤون الطلبة



تم تحميل الملف من
موقع مدرستي الكويتية
www.q8-online.com
هنا تحت كل ما تحتاجه من ملفات



تم تحميل الملف من
موقع مدرستي الكويتية
www.q8-online.com
هنا تحت كل ما تحتاجه من ملفات



نموذج الإجابية



وزارة التربية

الإدارة العامة لمنطقة حولي التعليمية

التوجيه الفني للاجتماعيات

المجال الدراسي : الاجتماعيات

الزمن : ساعة و ٤٥ دقيقة

امتحان الفترة الدراسية الثانية
لمقر الكويت ودول الخليج العربية للصف السادس
للعام الدراسي : ٢٠١٧/٢٠١٨م

نموذج الإجابة

مع تمنياتنا لكم بالتوفيق والنجاح
التوجيه الفني للاجتماعيات

السؤال الاول: ويتكون من (أ - ب - ج - د - هـ - و)أ- اكمل العبارات التالية بما يناسبها :

١- اول حقل نفطى اكتشف في دولة الكويت عام ١٩٣٤ اسمهبحرة.....ص٨٧

٢- سهل الباطنة منطقة زراعية تقع في دولة اسمهاعمان.....ص٩٢

٣- طبقة الغلاف الجوى التى تحمينا من الاشعة فوق البنفسجية تسمىالاوزون.....ص١٣٥

٤- أقل دولة خليجية في عدد السكان اسمها.....البحرين.....ص١١٤

٥- المحصول الزراعى الذى نجحت السعودية في زراعته يسمىالقمح..... ص ٩٢

٦- ترجع اصول السلالات السكانية في منطقة الخليج الى جنس البحر المتوسط ومنطقة شرق افريقيا

ص ١٠٥

ب - اقرأ العبارات التالية ثم صحح ماتحته خط في خانة التصويب :

م	العبارة	التصويب
١	مجال التعاون العسكرى لدول مجلس التعاون الخليجى إنشاء قوات <u>درع العرب</u> ص١٢٩	درع الجزيرة
٢	صدر إعلان الدوحة بشأن قيام السوق الخليجية المشتركة فى عام <u>٢٠٠٧</u> م_ص١٣٠	٢٠٠٨
٣	اعادة تصدير البضائع المستوردة يسمى <u>الواردات</u> ص٩٩	الترانزيت
٤	الدولة الخليجية التى ظهرت بها حضارة أم النار تسمى <u>الكويت</u> ص١٠٥	قطر
٥	الزراعة التى تتم فى بيئة مائية اونشارة خشب تسمى <u>زراعة محمية</u> ص ٩٤	زراعة بدون تربة
٦	تم تصدير اول شحنة من النفط الكويتى عام <u>١٩٤٨</u> م ص ٩٠	١٩٤٦
٧	بلغ عدد الآبار النفطية الكويتية التى أحرقتها النظام العراقى البائد <u>٣٣٠</u> بئراً ص١٣٩	٧٣٧
٨	يعتبر العنف مرض اجتماعى وهو عادة <u>موروثة</u> ص ١٤٦	متعلمة

ج - اكمل المخططات السهمية التالية بما يناسبها :

١- اسباب التلوث البحري ص ١٣٦

النفط ومشتقاته

المصانع

مياه الصرف الزراعي

(مخلفات المصانع - مياه الصرف الصحي - النفايات الخطرة - الامطار الحمضية)

٢- التشابه الثقافي بين دول الخليج العربية ص ١١٧

العادات والتقاليد

الدين واللغة

وحدة الاصل

التاريخ المشترك

٣- هجرات لمنطقة الخليج العربي ص ١٠٨

القواسم

آل الصباح

آل خليفة

المعاضيد - آل بوسعيد - اليعاربة - بني ياس

د- اكتب نوع التعاون الذي تمثله كل صورة فيما يلي: ص ١٢٩

(تعاون سياسي - تعاون إقتصادي - تعاون عسكري - تعاون ثقافي)



تعاون عسكري

تعاون ثقافي

تعاون سياسي

تعاون إقتصادي

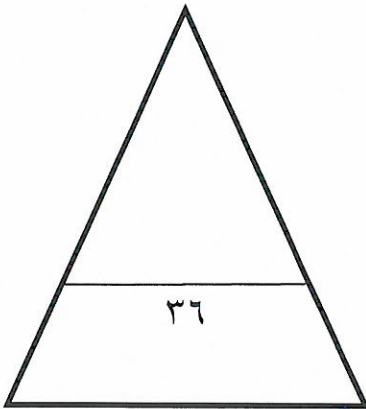
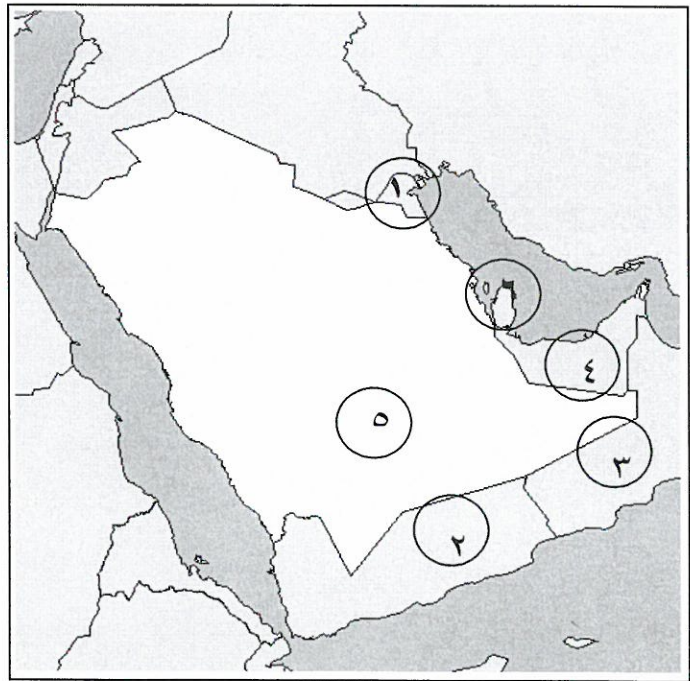
هـ صنف الحقول النفطية لدول الخليج العربية في الجدول التالي: ص ٩١

(العصب - الغوار - عوالى - الروضتين - بابل - دخان)

قطر	الكويت	عمان	الامارات	البحرين	السعودية
دخان	الروضتين	بابل	العصب	عوالى	الغوار

و - لاحظ خريطة شبه الجزيرة العربية التى امامك ثم اختر من الارقام مايتناسب مع العبارات التالية :

- ١- الدولة الخليجية التى تصنع النحاس يرمز لها الرقم (٣) ص ٩٦
- ٢- الدولة التى يقل فيها عدد الوافدين يرمز لها الرقم (٥) ص ١١٢
- ٣- منطقة هيلي التاريخية توجد فى دولة خليجية يرمز لها الرقم (٤) ص ٩١
- ٤- الدولة الخليجية التى تقع فيها منطقة العبدلى يرمز لها الرقم (١) ص ٩٢
- ٥- الدولة الخليجية التى يوجد بها ميناء امسيعد يرمز لها الرقم (٦) ص ٩١



السؤال الثاني يتكون من (أ - ب) :

أ - علل لما يلي :

١- الأهمية الكبرى لاكتشاف النفط وتصديره في دول الخليج العربية : ص ٩٥

.....نمو الاقتصاد.....

.....دور بارز في الدخل القومي.....

٢- إقامة الموانئ النفطية في دول الخليج العربية : ص ٩٩

.....تجارة الترانزيت - ارتفاع الدخل القومي للدول.....

.....علاقات تجارية مع دول العالم.....

٣- زيادة نسبة الوافدين (الهجرات) في دول الخليج العربية : ص ١١٠

.....توفر فرص العمل - ارتفاع دخل الفرد.....

.....الرعاية الصحية - الامن والامان - السماح للوافدين بإصطحاب عائلاتهم.....

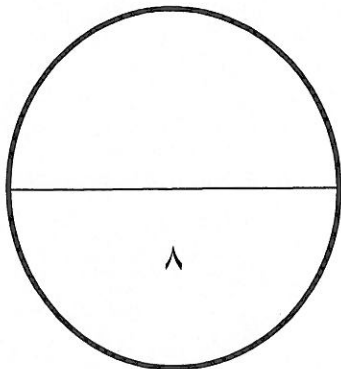
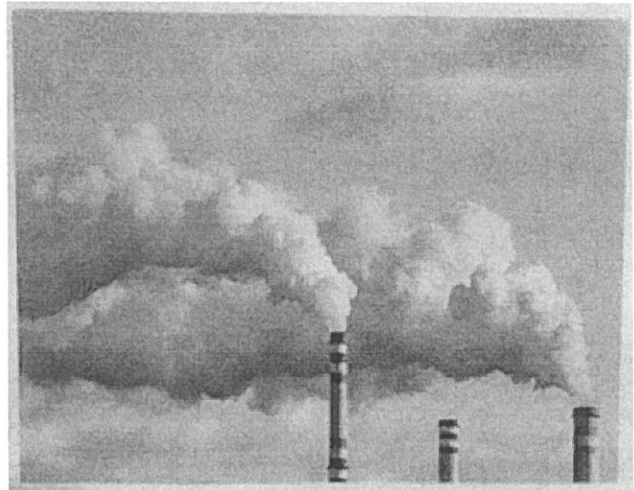
ب- شاهد الصورة التي امامك ثم اجب عما يليها من اسئلة :

١- ما اسم التلوث الظاهر في الصورة : ص ١٣٤

.....هوائى.....

٢- ما المصادر المسببة له :

سيارات - طائرات - مصانع - عواصف ترابية - براكين - حرق النفايات - المبيدات الحشرية



السؤال الثالث يتكون من (أ - ب - ج) :

أ - قارن بين كلا مما يلي على حسب الجدول التالي : ص ١١٠

الزيادة الطبيعية للسكان	الزيادة الطبيعية للسكان	اوجه المقارنة
تكون بسبب الهجرة	عدد المواليد - عدد الوفيات	التعريف

ب - اجب عن الأسئلة التالية :

١- عرف مفهوم العنف : ص ١٤٤

* السلوك العدوانى الموجه ضد الغير والذي يتسبب بالتخريب والتدمير سواء كان < لك السلوك قولاً او فعلاً

٢- اذكر حلاً لمشكلة العنف : ص ١٥٠

*...الاهتمام بالقرآن والسنة - القدوة الحسنة
*...الاهتمام بالقراءة....

ج اقرأ الفقرة التالية ثم اجب عما يليها :

"انتشرت العمالة المنزلية فى المجتمعات الخليجية وأدت لظهور مشكلات عديدة "

١- عرف ماتحته خط :

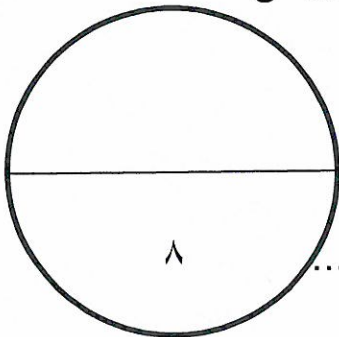
- العمالة المنزلية : مجموعة من الافراد الذين يشاركون الاسرة فى دور او اكثر داخل المنزل او خارجه من خدم وسائقين ومربيات

٢- من مشكلات العمالة : * السلوكيات الخاطئة.. و ..التأثر بثقافتهم.....ص ١٤٢

٣- اذكر حلاً واحداً من لمشكلة العمالة المنزلية : ص ١٥٠

*...الاهتمام بالقرآن والسنة.....كل فرد فى الاسرة يتحمل مسؤوليته.....

*.....مهمة الخادم تقتصر على دوره الاساسى فى تحمل اعباء المنزل.....



السؤال الرابع يتكون من (أ - ب) :

أ - عرف المفاهيم التالية :

١- الثقافة :.....مجموعة العادات والتقاليد والقيم في مجتمع من المجتمعات.....ص ١١٨

٢- احتياط النفطكميات النفط المخزونة في باطن الارض.....ص ٨٨

٣- الصناعةتحويل المواد الخام الى مواد يمكن الاستفادة منها.....ص ٩٥

$\frac{\text{عدد السكان}}{\text{مساحة الدولة}}$

٤- الكثافة.. عدد السكان في الكيلومتر المربع.....

ص ١١٤

ب- اكتب نقطتين حول كلا من :

١- مظاهر التلوث الناتجة عن الغزو العراقي لدولة الكويت :ص ١٣٩

*..تلوث البيئة البرية والبحرية والهوائية - ...تدمير الحياة الفطرية.....

*....اشعال الآبار الذى سبب تلوثا شديدا للهواء -تأثر الانسان والكائنات الحية.....

٢- انواع الصناعات القائمة على النفط في دول الخليج العربية :ص ٩٧

• بتروكيماويات - الغاز - تكرير النفط

