



وزارة التربية

الإدارة العامة لمنطقة العاصمة التعليمية



مؤلفون

الأكاديمية



إجابة امتحان الفترة الدراسية الثانية

مقرر الكويت ودول الخليج العربية

للفصل السادس المتوسط

العام الدراسي ٢٠١٧ / ٢٠١٨ م



وزارة التربية

الإدارة العامة لمنطقة العاصمة التعليمية

التوجيه الفني للاجتماعيات

عدد الصفحات : (٥) صفحة

الزمن : ساعة وخمس وأربعون دقيقة

السؤال الأول : (موضوعي) يتكون من (أ - ب - ج - د - هـ - و) : (درجة لكل إجابة = ٣٦ درجة)

أ) اختر الإجابة الصحيحة من بين البدائل التي تلي كل عبارة مما يلي وضع خطأ تحتها:-

- ١- الدولة الخليجية التي هاجرت إليها جماعة المعاضيد من قلب الجزيرة العربية واستقرت فيها اسمها :- ص ١٠٨
أ- الكويت ب- البحرين ج- قطر د- عمان
- ٢- سهل الباطنة منطقة زراعية تقع في دولة خليجية اسمها :- ص ٩٣
أ- عمان ب- السعودية ج- الإمارات د- البحرين
- ٣- الحقل النفطي الذي يقع في مملكة البحرين يسمى :- ص ٩١
أ- مريان ب- دخان ج- ناطح د- عوالي
- ٤- صدر إعلان الدوحة بشأن قيام السوق الخليجية المشتركة في يناير عام :- ص ١٣٠
أ- ٢٠٠٧م ب- ٢٠٠٨م ج- ٢٠٠٩م د- ٢٠١٠م
- ٥- السلوك العدواني الموجه ضد الغير ويتسم بالتخريب والتدمير سواء أقوالاً أو أفعالاً يعرف باسم :- ص ١٤٤
أ- الضوضاء ب- الأخطار الخارجية ج- العنف د- العمالة المنزلية
- ٦- تم تصدير أول شحنة من النفط الكويتي عام ١٩٤٦م في عهد الشيخ :- ص ٩٠
أ- أحمد الجابر الصباح ب- صباح السالم الصباح ج- عبدالله السالم الصباح د- جابر الأحمد الصباح

ب) اكتب المفاهيم أو المصطلحات الدالة على العبارات التالية:-

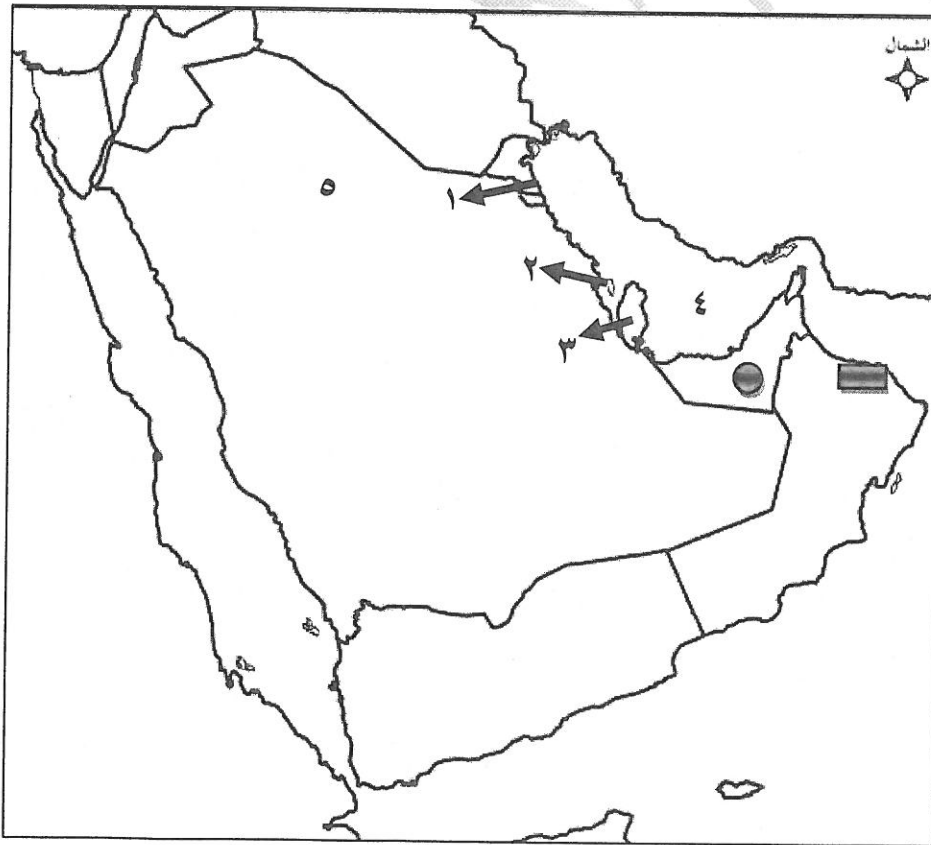
- ١- إعادة تصدير البضائع المستوردة . (ترانزيت) ص ٩٩
- ٢- مجموعة من العادات والتقاليد والقيم في مجتمع من المجتمعات . (الثقافة) ص ١١٨
- ٣- إحداث إفساد لنوعية المياه من خلال إدخال مواد ضارة بها من قبل الإنسان . (التلوث المائي) ص ١٣٦
- ٤- مجموع الدخول التي تحصل عليها الدولة خلال عام . (الدخل القومي) ص ٩٥
- ٥- السلع والمنتجات التي تبيعها دولنا في الخارج . (الصادرات) ص ٩٩
- ٦- كميات النفط المخزونة في باطن الأرض . (احتياطي النفط) ص ٨٨

تابع / السؤال الأول ،،

(ج) صحح ما تحته خط في العبارات التالية بكتابة الإجابة الصحيحة ما بين الأقواس:

- ١- بدأ التنقيب عن النفط بدولة الكويت عام ١٩٧٠ م . (١٩٣٤) ص ٨٧
- ٢- قام النظام العراقي البائد بغزو دولة الكويت عام ١٩٨٠ م . (١٩٩٠ م) ص ١٣٩
- ٣- البضائع والسلع التي تشتريها دولنا من الخارج تعرف باسم الصناعة . (الواردات) ص ٩٩
- ٤- ترجع أصول السلالات السكانية في منطقة الخليج العربية إلى جنس شرق أفريقيا و أوروبا . (البحر المتوسط) ص ١٠٥
- ٥- تمت هجرة القواسم إلى مدينة خليجية اسمها أبوظبي . (رأس الخيمة) ص ١٠٨
- ٦- إدانة احتلال الجزر الإماراتية الثلاث أحد مظاهر التعاون العسكري الخليجي . (السياسي) ص ١٢٩
- ٧- الزراعة التي تتم في بيئة مائية أو رملية أو حصى أو نشارة خشب مضاف إليها المحاليل الغذائية تسمى الحقلية . (بدون تربة) ص ٩٤

(د) لاحظ خريطة دول الخليج العربية ثم استعن بالمدلولات التي عليها لإكمال العبارات التالية:



- توجد منطقة امسيعيد الصناعية في دولة خليجية يمثلها على الخريطة الرقم ٣ . ص ٩٦
- الدولة الخليجية الرائدة في إنتاج محصول القمح تحمل الرقم ٥ . ص ٩٢
- أكثر دولة خليجية في الكثافة السكانية يمثلها على الخريطة الرقم ٢ . ص ١١٤
- منطقة العين الزراعية في دولة خليجية يمثلها على الخريطة الشكل (●) . ص ٩٢
- ميناء الفحل النفطي يمثله على الخريطة الشكل (■) . ص ٩٧
- الخليج العربي يحمل على الخريطة الرقم ٤ . ص ٩١

تابع / السؤال الأول ،،

هـ) صنف الحضارات الخليجية التالية حسب ما يناسبها في الجدول : ص ١٠٥

هيلي	دبا	أم النار	تاروت	دلمون
------	-----	----------	-------	-------

الرقم	اسم الدولة الخليجية التي قامت فيها	اسم الحضارة القديمة
١	السعودية	تاروت
٢	الإمارات	هيلي
٣	قطر	أم النار
٤	البحرين	دلمون
٥	عمان	دبا

و) أكمل العبارات التالية بما يناسبها :

- ١- زيادة التبادل التجاري بين دول الخليج العربية مظهر من مظاهر التعاون الاقتصادي . ص ١٣٠
- ٢- أكبر حقل نفطي في المملكة العربية السعودية يسمى الغوار . ص ٩١
- ٣- تقع منطقة العبدلي الزراعية في دولة خليجية اسمها الكويت . ص ٩٢
- ٤- مقر مكتب التربية العربي في مدينة خليجية اسمها الرياض . ص ١٣٠
- ٥- عدد الآبار النفطية التي أحرقتها النظام العراقي البائد في دولة الكويت يبلغ ٧٣٧ . بنراً ص ١٣٩
- ٦- أول حقل نفطي تم اكتشافه في دولة الكويت اسمه بحرة . ص ٨٧

السؤال الثاني (مقالى) : يتكون من (أ - ب - ج)

(أ) علل لما يلي : (كل إجابة درجة = ٥ درجات)

- ١- شهدت منطقة الخليج العربية بعد اكتشاف النفط نمواً سكانياً مضطرباً (فجائياً). (يكتفى بنقطتين) ص ١١٠ / ١١١
 - * ارتفاع دخل الفرد
 - * توفر الرعاية الصحية
 - * توفر فرص العمل
 - * زيادة عدد المواليد .
 - * الأمن والأمان
 - * ارتفاع الأجور
 - * السماح للوافدين باصطحاب عائلاتهم .
- ٢- ظهرت الحاجة إلى إقامة العديد من الموانئ النفطية في دول الخليج العربية. ص ٩٠
 - * تزايد الإنتاج النفطي لدول مجلس التعاون من الحقول البرية والبحرية.
 - * تزايد الطلب العالمي على النفط كمصدر أساسي للطاقة .
- ٣- استقرار السكان في أطراف شبه الجزيرة العربية ومنطقة الخليج العربية . ص ١٠٧
 - * للظروف الطبيعية القاسية .

(ب) فرق بين كل مما يلي : (كل إجابة درجة = ٤ درجات) (يكتفى بنقطتين فقط)

أسباب التلوث الضوضائي ص ١٣٨	أسباب التلوث البحري (المائي) ص ١٣٦
* آلات كهربائية	* مخلفات المصانع
* أعمال النجارة	* مياه الصرف الصحي غير المعالجة
* أجهزة التسجيل	* مياه الصرف الزراعي
	* الأمطار الحمضية
	* النفط ومشتقاته
	* النفايات الخطرة

(ج) عرف ما يلي : (كل إجابة درجة = ٣ درجات)

- ١- إنتاج النفط : كميات النفط التي يتم استخراجها للاستفادة منها . ص ٨٨.
- ٢- السلالة : مجموعة من الناس تشترك فيما بينها في الصفات الجسمانية الرئيسية كلون الجلد وشكل الأنف وشكل الشعر وطول القامة وتختلف عن غيرها من السلالات في هذه الصفات . ص ١٠٦
- ٣- الصناعة : تحويل المواد الخام إلى مواد يمكن الاستفادة منها . ص ٩٥

السؤال الثالث (مقال) : يتكون من : (أ - ب - ج)

أ) اقرأ الفقرة التالية ثم أجب عما يليها من أسئلة: (كل إجابة درجة = ٣ درجات)

" تواجه دول الخليج العربية تحديات تشكل عائقا وحاجزا أمام برامج التنمية والأمن والاستقرار في منطقة الخليج العربي كالتلوث البيئي وندرة المياه الجوفية والأمن الغذائي ". ص ١٣٢

١- عرف ما تحته خط .

التلوث : هو الضرر الذي يصيب عناصر البيئة الأساسية (هواء - ماء - تربة) فتتحول من عناصر مفيدة إلى عناصر ضارة. ص ١٣٣

٢- ضع حلاً مناسباً للمشكلات التي تواجهها دول الخليج العربية في الجدول التالي :

الاخطار الخارجية والداخلية	الاعتماد على الموارد النفطية
*إقامة نظام دفاعي متماسك ودائم للمنطقة. ص ١٣٢ (أو ما يراه المصحح مناسباً)	* التوسع في مجال الاستثمار. ص ١٣٢ (أو ما يراه المصحح مناسباً)

ب) اكتب فيما يلي : (كل إجابة درجة = ٦ درجات) (يكتفى بنقطتين فقط)

١- أهم الدول المستوردة للنفط الكويتي . ص ٩٠

* الولايات المتحدة الأمريكية * اليابان * هولندا

٢- مظاهر التعاون العسكري بين دول مجلس التعاون الخليجي. ص ١٢٩

* المناورات (التدريبات) العسكرية المختلفة. * قبول أبناء دول مجلس التعاون في الكليات العسكرية.

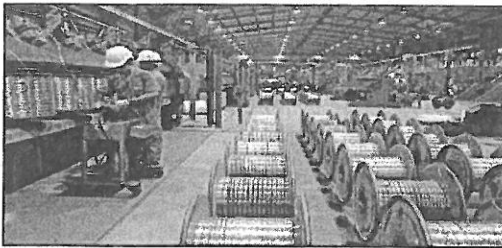
* إنشاء قوة مشتركة تضم جميع دول مجلس التعاون الخليجي.(درع الجزيرة) .

٣- نتائج تلوث التربة . ص ١٣٤

* ضعف قدرتها على الإنتاج الزراعي. * تلوث الإنتاج الزراعي مما يؤثر على صحة الإنسان.

ج) اكتب تعليقا مناسباً لما تمثله كل صورة مما يلي: (كل إجابة درجة = ٣ درجات)

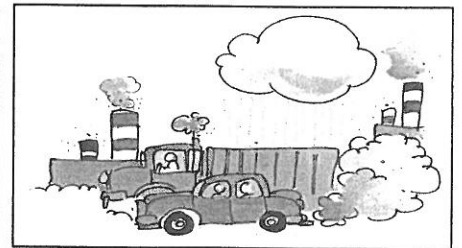
(أو ما يراه المصحح مناسباً)



٣- الصناعات في دول الخليج العربية ص ٩٦



٢- العمالة المنزلية ص ١٤٤



١- تلوث هوائي ص ١٣٣

(انتهت الاسئلة) ،،،