



مدرسة أحمد السقاف المتوسطة - بنين



وزارة التربية

الإدارة العامة لمنطقة العاصمة التعليمية

مدرسة / احمد محمد السقاف

إجابة

بنك أسئلة

سابع - الجزء الثاني

وحدة الأرض والفضاء

الوحدة التعليمية الأولى: التربة

2017-2018



تم تحميل الملف من
موقع مدرستي الكويتية
www.q8-online.com
هنا تحت كل ما تحتاجه من ملفات

مدير المدرسة

أ. فهد الظفيري

الموجه الفني

د. يوسف الكندري

رئيس القسم

أ. أحمد عبد العظيم

السؤال الاول :

اختر الإجابة الصحيحة علميا من بين الإجابات التي تلي كل منها وضع علامة (√) في المربع المقابل لها:

1 - التربة تكون على هيئة طبقة رقيقة :

في السهول في المروج الخضراء عند اودية الانهار فوق الجبال

2 - العملية التي هي المسؤول الرئيسي عن تكوين التربة هي

التجوية التعرية البراكين الزلازل

3 - من نطاقات التربة يتأثر بالتجوية تدريجيا ويتفتت الى جزيئات اصغر عندما يكون منكشف مكونا المادة الاساسية للتربة

الفتات الام التربة الفوقية الاساس الصخري التربة التحتية

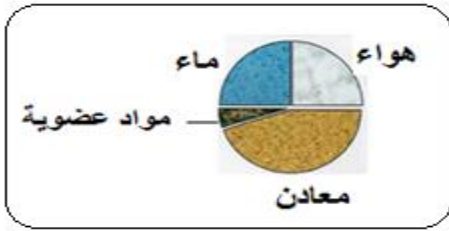
4 - من نطاقات التربة وهو عبارة عن مادة داكنة اللون تتكون عند تحلل بقايا الحيوانات والنباتات

الاساس الصخري الفتات الام التربة الفوقية الدبال

5 - نطاق التربة الذي يلي نطاق الدبال مباشرة يسمى

التربة الفوقية التربة التحتية الاساس الصخري الفتات الام

6 - من الرسم المجاور اكثر اجزاء التربة الدبالية نسبة هو:



الهواء المواد العضوية

الماء المعادن

7 - من الرسم المجاور اقل جزاء التربة الدبالية نسبة هو

الماء المعادن الهواء المواد العضوية

8 - من الرسم المجاور النسبة المئوية لكل من الهواء والماء في التربة الدبالية يساوي :

45% 25% 5% 40%

9 - افضل انواع التربة للزراعة هي التربة

الصخرية الرملية الدبالية الطينية

10 - تعيش ديدان الارض في التربة الدبالية في طبقة

التربة الفوقية الدبال التربة التحتية الفتات الام

11 - تربة حجم حبيباتها كبير والمسافات بين حبيباتها كبيرة وقليلة الاحتفاظ بالماء

الطينية الرملية الدبالية الصخرية

12 - تربة حجم حبيباتها قليل والمسافات بين حبيباتها قليلة وكثيرة الاحتفاظ بالماء

الرملية الطينية الدبالية الصخرية

13 - تربة حجم حبيباتها متوسطة والمسافات بين حبيباتها متوسطة ومتوسطة الاحتفاظ بالماء

الرملية الدبالية الصخرية الطينية

14 - تربة الكويت تصنف على انها تربة

دبالية طينية صخرية رملية

15 - عملية استنساخ خلايا أو انسجة أو أعضاء من النبات الام واكثارها في اوساط غذائية تحت بيئة معقمة ومتحكم بها في المختبر

زراعة تقليدية زراعة نسيجية زراعة محمية زراعة مائية

16 - انتاج الخضار او نباتات الزينة داخل انفاق او بيوت محمية كبيرة من البلاستيك الخفيف لحماية النباتات من تقلبات الطقس

تسمى الزراعة.....

النسيج المائية المحمية التقليدية

17 - زراعة بدون تربة تعتمد على محلول غذائي يحتوي على العناصر الغذائية اللازمة لنمو النبات وتستخدم عند ضعف التربة

وشح الماء هي الزراعة.....

النسيجية المحمية التقليدية المائية

18 - من النباتات البقولية التي تزرع لإعادة خصوبة التربة نبات

الورد الخيار القطن الفول السوداني

19 - النباتات البقولية تعيد خصوبة التربة لأنه يعيش على جذورها نوع من البكتيريا قادر على تثبيت غاز يوجد في الهواء يسمى

الاكسجين النيتروجين الهيدروجين النيون

20 - كائنات تفتت بقايا الكائنات الميتة الى اجزاء صغيرة وتهضمها بالإنزيمات :

آكلات اللحوم آكلات النباتات المنتجات المحلات

- اكتب بين القوسين كلمة (صحيحة) امام العبارة الصحيحة وكلمة (خطأ) امام العبارة الغير صحيحة في كل مما يلي
- 1 – الترتيب الصحيح لمكونات التربة الدبالية من اسفل الى اعلى الاساس الصخري – الفتات الام – التربة التحتية
التربة الفوقية – الدبال .
(..صحيحة...)
 - 2 – الدبال غني بعناصر النيتروجين والكبريت الفوسفور والبوتاسيوم .
(..صحيحة...)
 - 2 – الفتات الام هو مادة داكنة اللون تتكون عند تحلل بقايا الحيوانات والنباتات .
(..خطأ...)
 - 3 – لا يوجد اختلاف في نسبة الهواء بين جزيئات التربة الرملية والطينية والدبالية.
(..خطأ...)
 - 4 – تعتبر عملية التجوية هي المسؤول الرئيسي عن تكوين التربة .
(..صحيحة...)
 - 5 – التجوية هي العملية التي بواسطتها يتفكك الصخر المنكشف والمواد الاخرى .
(...صحيحة...)
 - 6 – تكونت التربة بسبب تفكك الصخور نتيجة لعملية التعرية .
(..خطأ..)
 - 7 – ينتقل الفتات الصخري بواسطة عوامل التعرية مثل الرياح والماء الجاري .
(...صحيحة...)
 - 5 – تختلف حبيبات التربة بحسب نوعها .
(..صحيحة...)
 - 6 – التربة الزراعية الانسب للزراعة هي التربة الرملية .
(..خطأ...)
 - 7 – المحلات هي كائنات تفتت بقايا الكائنات الميتة الى قطع صغيرة وتهضمها بالإنزيمات .
(..صحيحة...)
 - 8 – يتم استصلاح الاراضي الصحراوية بطرق متعددة مثل إضافة الدبال وغسل التربة وزراعة النباتات .
(...صحيحة...)
 - 9 – تتنوع طرق الزراعة المطورة في دولة الكويت مثل الزراعة النسيجية والمائية والمحمية .
(...صحيحة...)
 - 10 – توجد حملات خاصة لدعم المنتج الكويتي مثل منا وفينا وفي كويتي والكويتي انفع .
(...صحيحة...)
 - 11 – نجح المزارعون الكويتيون في توطين أصناف زراعية عديدة مثل الذرة الحمراء
والبطيخ الابيض والبرتقالي والقطن .
(..صحيحة..)

في الجدول التالي اختر العبارة أو الشكل من المجموعة (ب) واكتب رقمها أمام ما يناسبها من عبارات المجموعة (أ):

الرقم	المجموعة (أ)	الرقم	المجموعة (ب)
(2.)	الأراضي التي تجمع الماء لفترة طويلة وتحفظ به	(1)	المطينة
(1.)	حفر واسعة بعمق ذراع أو أكثر يتجمع فيها ماء المطر بشكل تلقائي	(2)	الخباري
		(3)	البركة
(1.)	تربة حجم حبيباتها كبير والمسافات بين حبيباتها كبيرة وقليلة الاحتفاظ بالماء	(1)	الرملية
(3.)	تربة حجم حبيباتها قليل والمسافات بين حبيباتها قليلة وكثيرة الاحتفاظ بالماء	(2)	الدبالية
(2.)	تربة حجم حبيباتها متوسطة والمسافات بين حبيباتها متوسطة ومتوسطة الاحتفاظ بالماء	(3)	الطينية
(2.)	عملية استنساخ خلايا أو أنسجة أو أعضاء من النبات الأم واكثارها في أوساط غذائية تحت بيئة معقمة ومتحكم بها في المختبر.	(1)	الزراعة المائية
(3.)	إنتاج الخضار أو نباتات الزينة داخل أنفاق أو بيوت محمية كبيرة من البلاستيك الخفيف لحماية النباتات من تقلبات الطقس .	(2)	الزراعة النسيجية
(1.)	زراعة بدون تربة تعتمد على محلول غذائي يحتوي على العناصر الغذائية اللازمة لنمو النبات وتستخدم عند ضعف التربة وشح الماء.	(3)	الزراعة المحمية

أي مما يلي لا ينتمي للمجموعة مع ذكر السبب :

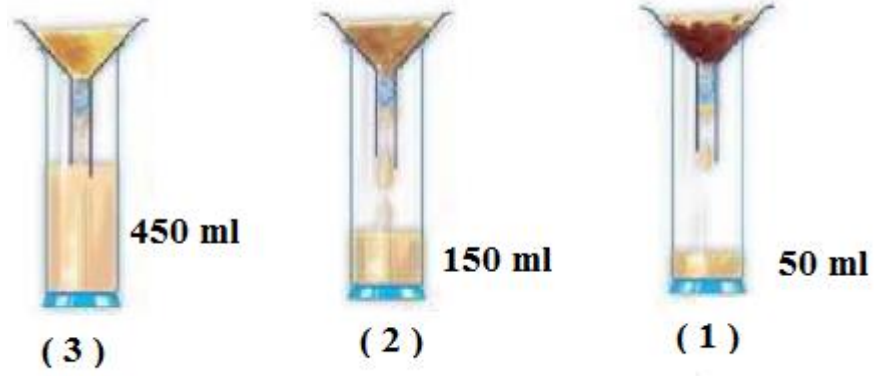
1 الفول السوداني – الفاصوليا – القطن – العدس

السبب لأنه يجهد التربة أما الباقي نباتات بقولية تزيد من خصوبة التربة

2 الزراعة المائية – التربة الفوقية – الزراعة النسيجية – الزراعة المحمية

السبب .لأنها من نطاقات التربة أما الباقي من طرق الزراعة المطورة.....

ادرس الرسم التالي الذي يوضح تجربة اجريتها بالمختبر تم اخذ كميات متساوية من التربة وتم اضافة كميات متساوية من الماء





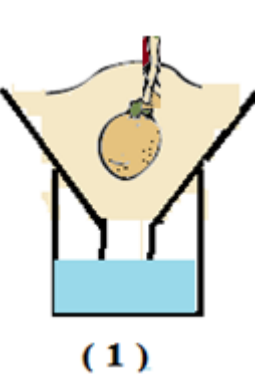
التربة التي احتفظت بكمية كبيرة من الماء يمثلها الرقم ..1.... وتسمى التربة . الطينية..

التربة التي احتفظت بكمية قليلة من الماء يمثلها الرقم ..3... وتسمى التربة الرملية

التربة التي احتفظت بكمية متوسطة من الماء يمثلها الرقم ..2..... وتسمى التربة الدبالية

الاستنتاج : التربة الصالحة للزراعة هي التربة .. الدبالية

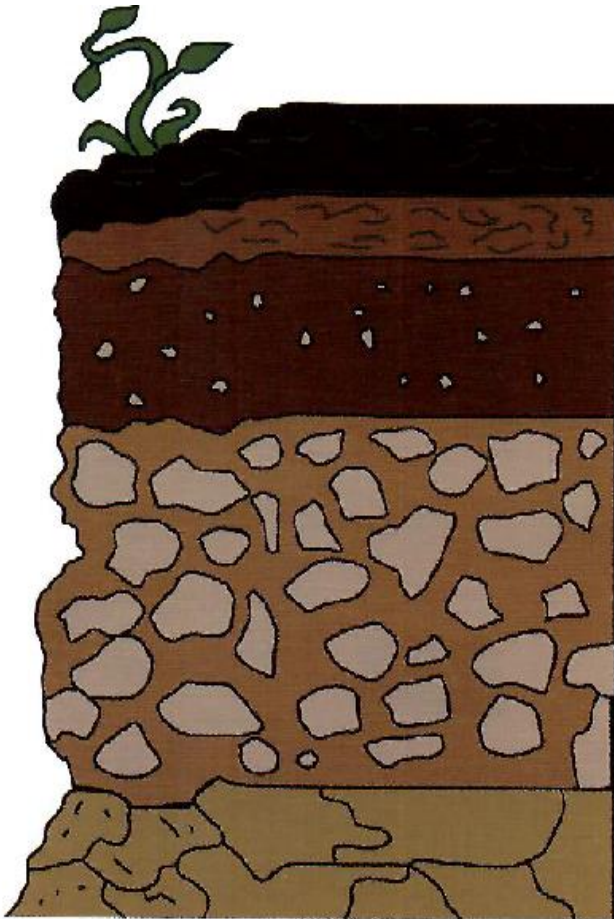
التجربة اجريتها بالمدرسة لمعرفة التربة الافضل لزراعة النباتات تم وضع بذور من نفس النوع في كميات متساوية من التربة الرملية والتربة الدبال والتربة الطينية وتم سقيها بالماء بكميات متساوية لمدة اسبوع

وجه المقارنة		
		
.....ضعيفة..	جيدةضعيفة..
.....قليلة..متوسطة..كبيرة.....
.. <u>الطينية</u> <u>الدبالية</u> <u>الرملية</u> .
درجة نمو البذور		
كمية الماء المتجمع في الكأس		
نوع التربة		

قارن بين :

وجه المقارنة	التربة الرملية	التربة الطينية	الدبال
حجم الحبيبات	..كبير.....	صغير....	متوسط
المسافة بين الحبيبات	.. كبيرة..	قليلة.....	متوسطة.
نسبة الاحتفاظ بالماء	قليلة....	كبيرة.....	متوسطة...
نسبة الدبال	قليلة.....	قليلة...	متوسطة....
الصلاحية للزراعة	لا تصلح.....	لا تصلح....	تصلح.

ادرس الرسم التالي واكتب اسماء نطاقات التربة بين القوسين على الرسم
(الدبال – التربة الفوقية – التربة التحتية – الفتات الام – الاساس الصخري)



1

..... الدبال

2

..... التربة الفوقية

3

..... التربة التحتية

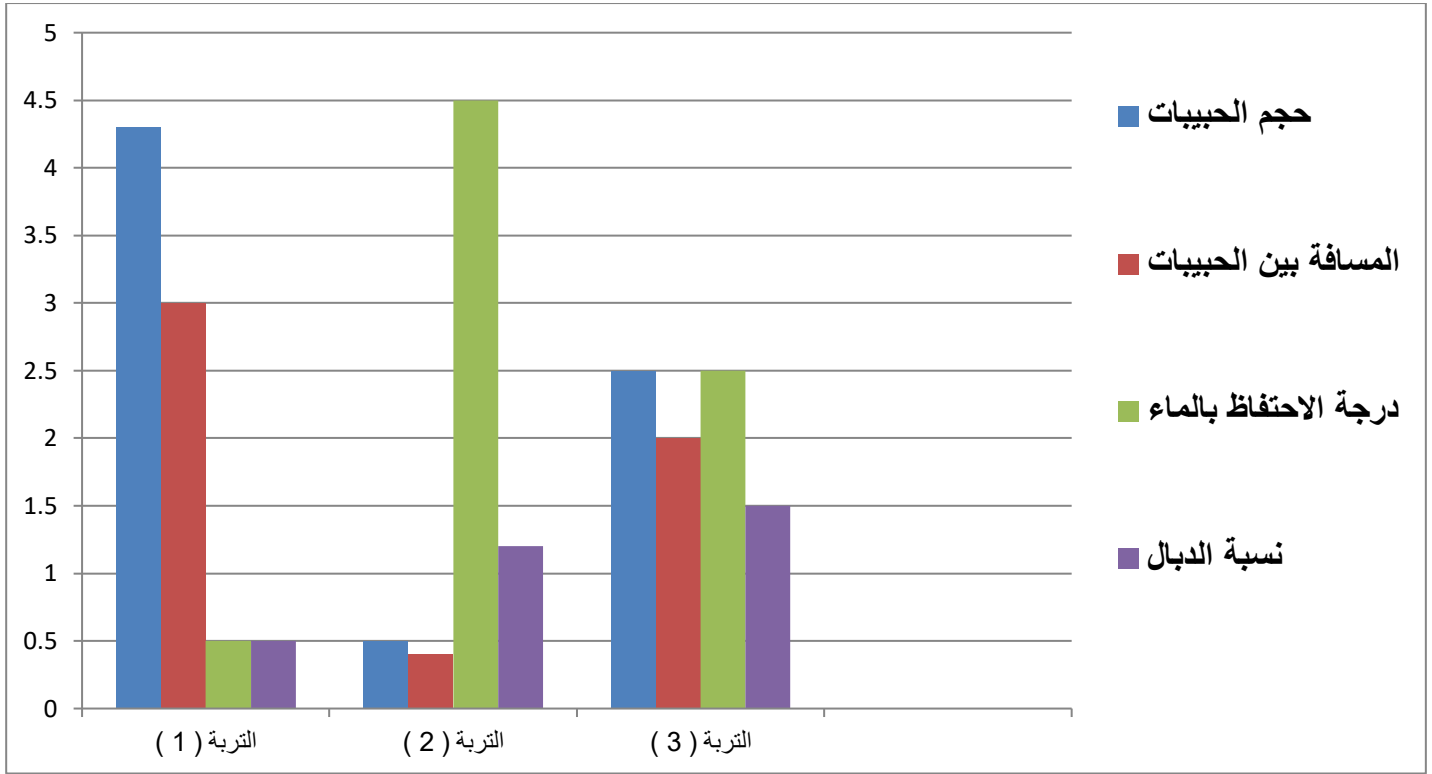
4

..... الفتات الام

5

..... الاساس الصخري

ادرس الرسم البياني جيدا ثم اجب عما يلي :



1 - التربة الرملية يمثلها الرقم 1.....

السبب لان حجم الحبيبات كبير والمسافة بين الحبيبات كبيرة ودرجة الاحتفاظ بالماء قليلة.....

ونسبة المواد العضوية (الدبال) قليلة....

2 - التربة الطينية يمثلها الرقم .. 2...

السبب لان حجم الحبيبات صغير..... والمسافة بين الحبيبات صغيرة.... ودرجة الاحتفاظ بالماء كبيرة.....

ونسبة المواد العضوية (الدبال) ... قليلة.....

3 - التربة الدبالية يمثلها الرقم .. 3.....

السبب لان حجم الحبيبات متوسط..... والمسافة بين الحبيبات ... متوسطة.. ودرجة الاحتفاظ بالماء متوسطة.....

ونسبة المواد العضوية (الدبال) . كبيرة

الاستنتاج :

التربة الصالحة للزراعة يمثلها الرقم كبيرة..... والتي تسمى الكنز البنى..

اكمل خريطة المفاهيم التالية :

طرق استصلاح تربة الاراضي الصحراوية

توفير الماء اللازم للزراعة




الزراعة
المحمية

الزراعة
المائية

الزراعة
النسيجية

استخدام طرق حديثة في الزراعة

الجدول يحتوي على النسب المئوية لمكونات التربة الزراعية الثلاثة اقراها جيدا ثم استنتج نوع التربة :

			وجه المقارنة
0 - 10 %	10 - 30 %	50 - 100%	نسبة الطين
0 - 10 %	30 - 50 %	0 - 45%	نسبة الطمي
80 - 100 %	25 - 50 %	0 - 45%	نسبة الرمل
..... رملية دبالية طينية	نوع التربة

يناقش احمد والده وهو يعمل مهندس زراعي ما سبب ان ارض الكويت غير صالحة للزراعة فأجاب والده أن التربة في الكويت ذات قوام رملي ومفككة لا تحتفظ بالماء والفراغات بين حبيباتها كبيرة ونسبة الرمل فيها تتراوح بين 80% الى 90% من مجموع مكوناتها ولا تزيد نسبة الغرين والطين فيها عن 7% وهي فقيرة بالمواد العضوية لتغذية النباتات كما انها تحتوي على نسبة عالية من الاملاح الضارة وهل يوجد حل لهذه المشكلة يا ابي قال نعم التسميد العضوي الذي يحسن من خواص التربة ويكسبها القدرة على الاحتفاظ بالماء ، غسل التربة بمياه منخفضة الملوحة وادخال الطرق الحديثة في الزراعة مثل الزراعة المائية والزراعة المحمية . ماهي الاسباب التي جعلت تربة الكويت غير صالحة للزراعة ؟

التربة في الكويت ذات قوام رملي ومفككة لا تحتفظ بالماء والفراغات بين حبيباتها كبيرة.. و فقيرة بالمواد العضوية

. و. انها تحتوي على نسبة عالية من الاملاح الضارة

ماهي الحلول المقترحة ؟

التسميد العضوي الذي يحسن من خواص التربة ويكسبها القدرة على الاحتفاظ بالماء ، غسل التربة بمياه منخفضة الملوحة وادخال الطرق الحديثة في الزراعة مثل الزراعة المائية والزراعة المحمية .

علل لكل مما يلي تعليلا علميا دقيقا (اذكر السبب)

1 - التربة الدبالية افضل تربة صالحة للزراعة

لان حجم الحبيبات . متوسط.... والمسافة بين الحبيبات ... متوسطة.. ودرجة الاحتفاظ بالماء متوسطة....

ونسبة المواد العضوية (الدبال) كبيرة

2 - التربة الطينية غير صالحة للزراعة

لان حجم الحبيبات صغير.... والمسافة بين الحبيبات . صغيرة.... ودرجة الاحتفاظ بالماء كبيرة.

ونسبة المواد العضوية (الدبال) .. قليلة.....

3 - التربة الرملية غير صالحة للزراعة

لان حجم الحبيبات .. كبير.. والمسافة بين الحبيبات . كبيرة. ودرجة الاحتفاظ بالماء . قليلة....

ونسبة المواد العضوية (الدبال) .. قليلة....

4 - اضافة الدبال هام جدا للتربة الزراعية

لأنه يمد النبات بالعناصر الغذائية. مثل النيتروجين والكبريت الفوسفور والبوتاسيوم .

5 - زراعة النباتات البقولية من الطرق التي تعيد للأرض خصوبتها

لأنه يعيش على جذورها نوع من البكتيريا قادر على تثبيت غاز النيتروجين

عقد مناظرة علمية

ليتمكن الطالب من التوصل لوضع حلول لتحسين التربة في الكويت

المعوقات

الحلول والمقترحات

