

السؤال الأول :-

٨

\* اكتب رمز العدد لكلا مما يلي :-

خمسة عشر مليوناً وثلاثة وعشرون ألفاً وواحد  
ستة وستون صحيحاً وخمسة أجزاء من مئة

١٥ ٤٣ - ١

٦٦٠ - ٥

\*\* اكتب رمز العلاقة المناسب < أو > أو = :-

١٠٠



مربع العدد ٨

٠,٩٩



١

ب. أوجد الناتج لكل مما يلي :-

$$\begin{array}{r} 4 \text{ ①} 9 \text{ 1 2 3} \\ 5 \text{ 1 6 4 1 7} + \\ \hline 9 \text{ 5 0 0 4} \end{array}$$

$$15 \times 2,4$$

$$\begin{array}{r} 150 \\ \times 24 \\ \hline 600 \\ 3000 \\ \hline 3600 \end{array}$$

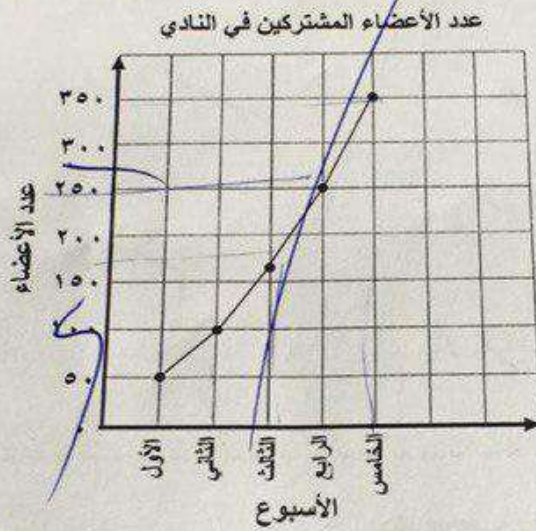
١

السؤال الثاني :-

اقسم بالطريقة المطولة :-

$$\begin{array}{r} 68 \\ 4 \overline{) 274} \\ \underline{24} \phantom{0} \\ 34 \\ \underline{32} \phantom{0} \\ 20 \\ \underline{20} \\ 0 \end{array}$$

ب) اجب عن الأسئلة التالية مستخدماً التمثيل البياني بالخطوط :-



كم عدد الأعضاء المشتركين في الأسبوع الثاني؟ ١٠٠

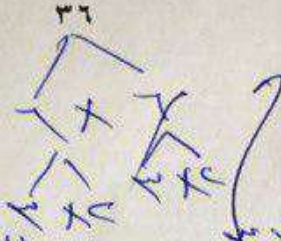
في أي أسبوع يبلغ عدد الأعضاء المشتركين ١٧٠ عضواً تقريباً؟ الأسبوع الثالث

ما الفرق بين عدد الأعضاء المشتركين في الأسبوعين الخامس و الرابع؟

الفرق = ٣٥ - ٢٥ = ١٠ أعضاء

السؤال الثالث :-

استخدم شجرة العوامل لإيجاد العوامل الأولية للعدد ٣٦



العوامل الأولية = ٣٦

$$2 \times 2 \times 3 \times 3 = 36$$

\* أكمل المضاعفات للعدد ٤ ، ٦ ثم أوجد المضاعف المشترك الأصغر (م.م.أ) لهما :-

$$4 : 4, 8, 12, 16$$

$$6 : 6, 12, 18, 24$$

م.م.أ للعدد ٤ ، ٦ هو ١٢

\*\* أوجد المتوسط الحسابي للبيانات التالية :-

٩ ، ١٤ ، ٩ ، ٨ ، ١٠

$$\bar{x} = \frac{9 + 14 + 9 + 8 + 10}{5} = \frac{50}{5} = 10$$

السؤال الرابع :-

٨

\*لدى خياط ٣٧,٤ مترا من القماش ، استهلك منها ١٨,٧ مترا  
كم مترا من القماش بقي عنده ؟

أ

$$\text{الباقى} = 37,4 - 18,7 = 18,7$$

\*\* رتب ترتيبا تصاعديا :-

٣٠ مليارا و ٢٠ ألفا ، ٨٩ مليون و ٦٠ ألف ، ٤٠ مليارا و ٢٥ ألفا ، ٢٥ مليون و ٩٩ ألف

الترتيب : ٢٥ مليون و ٩٩ ألف ، ٨٩ مليون ، ٦٠ ألف ، ٤٠ مليار و ٢٥ ألف

ب) أكمل كلا مما يلي :-

$$138,2 \div 1000 = 0,1382$$

العدد ٦,١٥٣ مقربا لأقرب المنزلة التي تحتها خط يساوي ٦,١٥

المنوال لمجموعة البيانات ٨ ، ٥ ، ٤ ، ٥ ، ٧ ، ٨ ، ٥