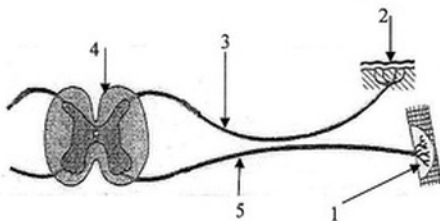


الجزء الأول: (12 نقطة)

التمرين الأول: (06 نقاط)

- يشكل مسار الرسالة العصبية قوساً انعكاسية كما توضحه الوثيقة رقم (01).
- 1) سمّ الأعضاء الفاعلة في حدوث الفعل المنعكس الممثل في هذه الوثيقة.
 - 2) أدى تلف العنصر رقم (4) إلى عدم الاستجابة لتنبهه فعال.
فسّر ذلك.
 - 3) بماذا يتميّز الفعل المنعكس؟



الوثيقة رقم (01)

التمرين الثاني: (06 نقاط)

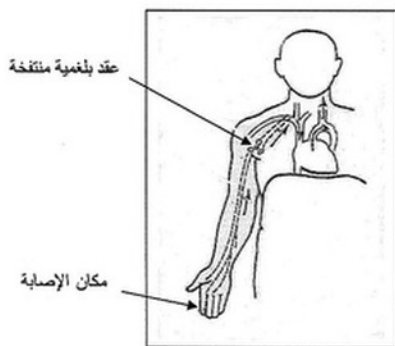
- تلعب البروتينات دوراً مهماً في العضوية وتوجد في الأغذية النباتية والحيوانية.
- 1) حدّد أهم الأماكن في الجهاز الهضمي التي يتم فيها تحوّل البروتينات كيميائياً.
 - 2) وضّح ناتج تحوّلها.
 - 3) بيّن أهمية هذه النواتج عند كل من المراهق والشخص البالغ.

الوضعية الإدماجية: (08 نقاط)

أصيب فريد بجروح في أحد أصابع يده بعدما كان يلعب بقطعة معدنية. نظف الجرح بقطعة قماش واستمر في اللعب طيلة اليوم. وفي الغد شعر بالآلام على مستوى إبطه وحمى. واضطر أبواه لعرضه على الطبيب. طهر الطبيب الجرح بمطهرات وكمادات معقمة و وصف له مجموعة من الأدوية مع التزام السرير لمدة.

اعتمادًا على معطيات الوثيقة رقم 01 وعلى معلوماتك القبلية :

- 1) عدد الأخطاء السلوكية التي قام بها فريد.
- 2) ما نوع الاستجابة التي قامت بها العضوية في هذه الحالة؟
- 3) قَدِّم نصيحتين لتفادي ما حدث لفريد.



الوثيقة رقم 01 : رسم تخطيطي يوضح تطور الإصابة.

الإجابة النموذجية وسلم التقييم

| العلامة | | عناصر الإجابة |
|-----------------------------------|-------|---|
| المجموع | مجزأة | |
| التمرين الأول: (06 نقاط) | | |
| 02.5 | 5x0.5 | [1]- الأعضاء الفاعلة في حدوث الفعل المنعكس هي: 1- عضو منفذ (العضلة). 2- العضو المستقبل (الجلد و النهايات العصبية). 3- ناقل حسي 4- النخاع الشوكي (مركز عصبي). 5- ناقل حركي. |
| 02 | 02 | [2]- عدم الاستجابة للتنبيه الفعال يعود إلى تلف المركز العصبي المسؤول عن حدوث الأفعال الانعكاسية حيث يستقبل الإحساسات و يترجمها إلى حركة. |
| 01.5 | 01.5 | [3]- يتميز الفعل المنعكس بالتمائل. |
| التمرين الثاني: (06 نقاط) | | |
| 02 | 2x01 | [1]- أهم المحطات هي المعدة و الأمعاء الدقيقة. |
| 02 | 02 | [2]- أحماض أمينية. |
| 02 | 2x01 | [3]- عند المراهق: البناء و النمو عند الشخص البالغ: الترميم و الصيانة. |

الإجابة النموذجية لموضوع امتحان: شهادة التعليم المتوسط. دورة: جوان 2012.
اختبار مادة: علوم الطبيعة و الحياة. المدة: ساعة و نصف.

| الوضعية الإدماجية: (08 نقاط) | | | |
|--|--|----------------|-----------------|
| المعايير | المؤشرات | النقاط الجزئية | النقطة النهائية |
| - الوجاهة | - تنظيف الجرح بقطعة قماش. - الاستمرار في اللعب بعد الإصابة. - اللعب بقطعة حديدية. | 0.5x3 | 01.5 |
| - الاستعمال السليم لأدوات المادة | - إدراك أهمية التعقيم. | 0.5 | 0.5 |
| - الانسجام | - الربط بين اللعب بقطعة حديدية ملوثة و أهمية التعقيم. | 0.5 | 0.5 |
| - الوجاهة | - استجابة مناعية لا نوعية و نوعية. | 0.5x2 | 01 |
| - الاستعمال السليم لأدوات المادة | - التوظيف السليم لمفهوم الاستجابة المناعية اللانوعية و النوعية مع توظيف معطيات الوثيقة. | 01 | 01 |
| - الانسجام | - التسلسل الزمني السليم لأنواع الاستجابات. | 0.5 | 0.5 |
| - الوجاهة | - النصيحتان: استعمال أدوات معقمة لتنظيف الجروح . إتباع إرشادات الطبيب. | 0.5x2 | 01 |
| - الاستعمال السليم لأدوات المادة | - علاقة التعقيم بالإصابة. - علاقة إرشادات الطبيب بالتمائل للشفاء | 0.5 | 0.5 |
| - الانسجام | - استعمال أسلوب علمي. | 0.5 | 0.5 |
| - الإتقان | - المقرئية و تنظيم الورقة. | 01 | 01 |