





المجال الدراسي: علوم

الزمن: ساعتين وربع

عدد الصفحات: (6)

نموذج الإجابة

وزارة التربية

الإدارة العامة لمنطقة الفروانية التعليمية

التوجيه الفني للعلوم

امتحان الفترة الدراسية الأولى في مادة العلوم للصف التاسع

للعام الدراسي (2020/2019م)

أولاً: الأسئلة الموضوعية ( 30 درجة )

السؤال الأول:

16

اختر الإجابة الصحيحة علمياً لكل من العبارات التالية بوضع علامة ( ✓ ) في المربع المقابل لها : (2 x 8)

ص16

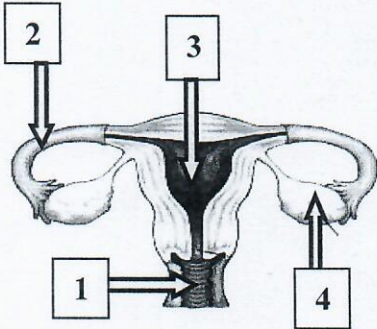
1- الجزء الذي يختص بإنتاج الحيوانات المنوية وهرمون الذكورة:

☐ الحويصلة المنوية

☐ القناة الناقلة

☒ الخصية

☐ البربخ



ص17

2- تحدث عملية الإخصاب عند الرقم:

☒ (2)

☐ (1)

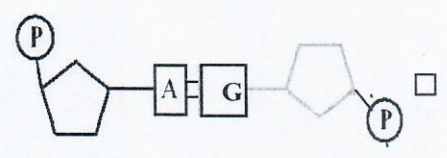
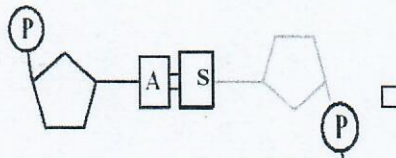
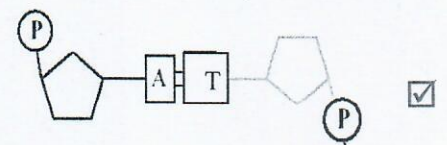
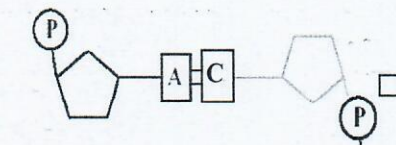
☐ (4)

☐ (2)

3- الشكل الصحيح الذي يمثل ارتباط القاعدة النيتروجينية (A) لتكوّن زوج مع القاعدة النيتروجينية في

ص42

الشخص السليم:



ص 64 الى 68

4- جميع الأشكال التالية تبذل شغل عدا:



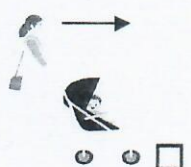
☐



☐



☒



☐

(1)



## نموذج الإجابة

التوجيه الفني للعلوم - امتحان الفترة الدراسية الأولى في مادة العلوم للصف التاسع - للعام الدراسي 2019 - 2020م

رمز الآلة	A	B	C	D
المنجز	J100	J100	J100	J100
الزمن	s(10)	s(20)	s(5)	s(50)
المستغرق				

5- أقل مقدار للقدرة عند ثبات الشغل في الآلة:

(B) ☐

ص 71+72

(A) ☐

(D) ☒

(C) ☐

ص 87 + 98

6- جميعها من صفات النفط عدا:

☒ الكثافة النوعية أكبر من الماء

☐ مادة زيتية لزجه

☐ قابلية للاشتعال

☐ رائحة نفاذة مميزة

ص 97

7- أحد عوامل هجرة النفط التي تسبب اختزال حجم المساحات البينية:

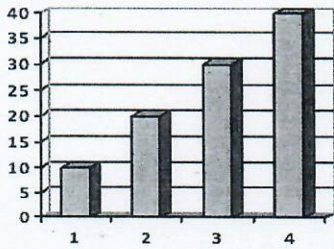
☒ ضغط الرواسب

☐ الوزن النوعي

☐ ضغط الغاز الطبيعي

☐ الحركات الأرضية

الوزن النوعي



ص 168

8- الحجر الأثقل كثافة من الرسم البياني المجاور يمثل الرقم:

(2) ☐

(1) ☐

(4) ☒

(3) ☐

\*\*\*\*\*

8

**السؤال الثاني: أكتب بين القوسين كلمة (صحيحة) للعبارة الصحيحة وكلمة (خطأ) للعبارة**

**غير الصحيحة علمياً في كل مما يأتي: - (1x8)**

(صحيحة)

ص 16

1- غدتا كوبر تفرزان سائلاً قلوياً يعمل على معادلة الوسط في مجرى البول.

(صحيحة)

ص 84

2- تعتمد سعة الخزّان على مسامية ونفاذية الصخور.

(خطأ..)

ص 116

$n A \longrightarrow (A)_n$

3- المعادلة التالية تمثل تفاعل بلمرة التكاثف.

(خطأ..)

ص 117

4- تصنع مقابض أواني الطهي من البلاستيك الحراري.

(خطأ..)

ص 137

5- ملح الطعام (الهاليت) الموجود بشكل طبيعي في الأرض ليس من المعادن.

(صحيحة)

ص 145

6- معدن البيريت لونه أصفر نحاسي ومخدشه أسود مخضر.

(صحيحة)

ص 165

7- القيراط يستخدم لقياس كتلة الأحجار الكريمة.

(خطأ..)

ص 171

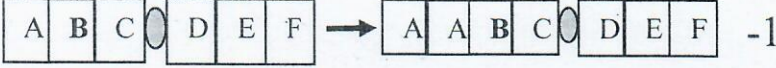
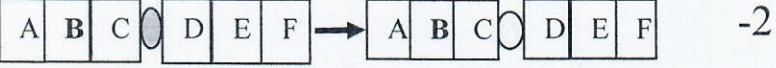
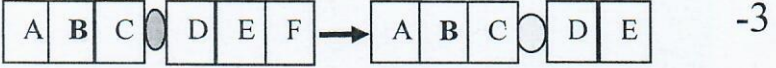
8- يستخدم الكوارتز في صناعة رؤوس حفر آبار البترول.



**السؤال الثالث: في الجدول التالي اختر العبارة أو الشكل من المجموعة ( ب ) وأكتب رقمها**

**أمام ما يناسبها من عبارات المجموعة ( أ ) : ( 1 x 6 )**

6

الرقم	المجموعة ( أ )	المجموعة ( ب )
( 3 )	- أحد الأشكال التالية تمثل الطفرة الكروموسومية التركيبية نوعها نقص.	1- 
	ص 46	2- 
( 1 )	- أحد الأشكال التالية تمثل الطفرة الكروموسومية التركيبية نوعها زيادة.	3- 
( 2 )	- يصنف القطن والكتان من مجموعة.	1- الألياف الطبيعية الحيوانية
	ص 120	2- الألياف الطبيعية النباتية
( 3 )	- يصنف البوليستر والنايلون من مجموعة.	3- الألياف الصناعية
( 1 )	- معدن يتميز ببريق صمغي.	1- الكبريت
	ص 146	2- الكوارتز
( 3 )	- معدن يتميز ببريق لؤلؤي.	3- التالك



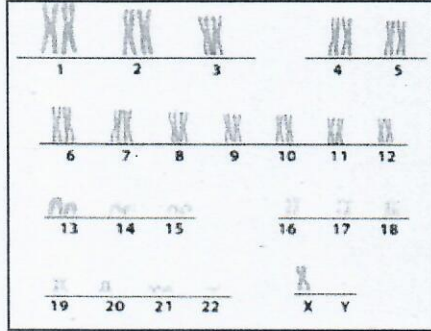
ثانياً: الأسئلة المقالية (20 درجة)

10

السؤال الرابع (أ): أكمل جدول المقارنة التالي :-

وجه المقارنة	مرض حمى النفاس	مرض الزهري	ص 31+30
شكل البكتيريا	كروي	حلزوني	
وجه المقارنة	الجازولين	الكيروسين	ص 103
استخدام	مذيب / وقود السيارات	وقود الطائرات/ التدفئة	
وجه المقارنة	الملاكيت	العاج	ص
نوع الأحجار الكريمة	شبه كريمة	عضوي	164+163

\*\*\*\*\*



ص 44

السؤال الرابع: (ب) - ماذا يحدث في الحالات التالية؟

1- لامرأة حامل بجنين حدثت له زيادة في عدد الكروموسومات على الرقم (21) كما في الشكل المجاور ، فأصبح عدد الكروموسومات = 47 .  
الحدث: ...إصابة الجنين بمرض متلازمة الداون

2- لمقدار الشغل عند زيادة الإزاحة التي يتحركها الجسم مع ثبات القوة.

الحدث: يزيد مقدار الشغل

\*\*\*\*\*

السؤال الرابع (ج): واحد مما يلي لا ينتمي للمجموعة، مع ذكر السبب :-

ص 31+30

1- سرطان الرحم - سرطان البروستاتا - مرض حمى النفاس - مرض السيلان

السبب لأن المرض ناتج من الاتصال الجنسي. والباقي من أمراض التي تنشأ دون اتصال الجنسي

\*\*\*\*\*



**السؤال الخامس (أ) :- أقرأ الفقرة جيداً ثم أجب عما يلي**

الرمز	A	B
لا تحترق إذا تعرضت لأداة ساخنة	تحترق إذا تعرضت لأداة ساخنة	صفات
تمتص العرق	تمنع امتصاص العرق	

- نورا لديها ابن يعاني من حساسية في الجسم فذهبت إلى سوق لشراء ملابس مناسبة، فاحتارت بين نوعين من الألياف التي في الجدول المجاور ساعدها في اختيار الألياف المناسبة من خلال قراءتك للصفات.

- النوع المناسب لابنها يمثل الرمز A.

- السبب: .لأن من الألياف الطبيعية التي تمنع حساسية للجسم

\*\*\*\*\*

**السؤال الخامس (ب) : حل المسألة التالية:**

ص 67+66

- أثرت قوة مقدارها ( 50 ) N على جسم فأزاحته مسافة ( 2 ) m في اتجاهها . احسب مقدار الشغل المنجز؟

القانون:  $W = F \cdot d$

الحل :  $50 \times 2$

النتيجة: 100 . الوحدة : J.

\*\*\*\*\*

ص 58 + 51

**السؤال الخامس (ج) - أدرس الرسومات التالية جيداً ثم أجب عما يلي :-**

- تعيش الأرانب في أغلب مناطق العالم . تمتلك الأرانب ألواناً مختلفة من الفراء . عاشت هذه الأرانب في بيئة صحراوية لفترة طويلة من الزمن .

- ماذا يحدث الأرانب بعد فترة طويلة من الزمن ؟

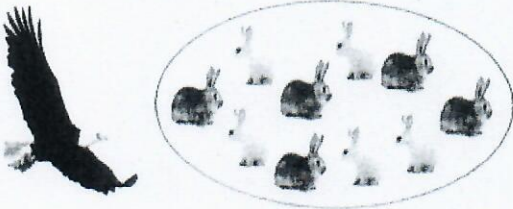
- ضع دائرة حول الكلمة الصحيحة؟

- عدد الأرانب ذات الفراء الأبيض: ( يزيد - يقل - لا يتغير )

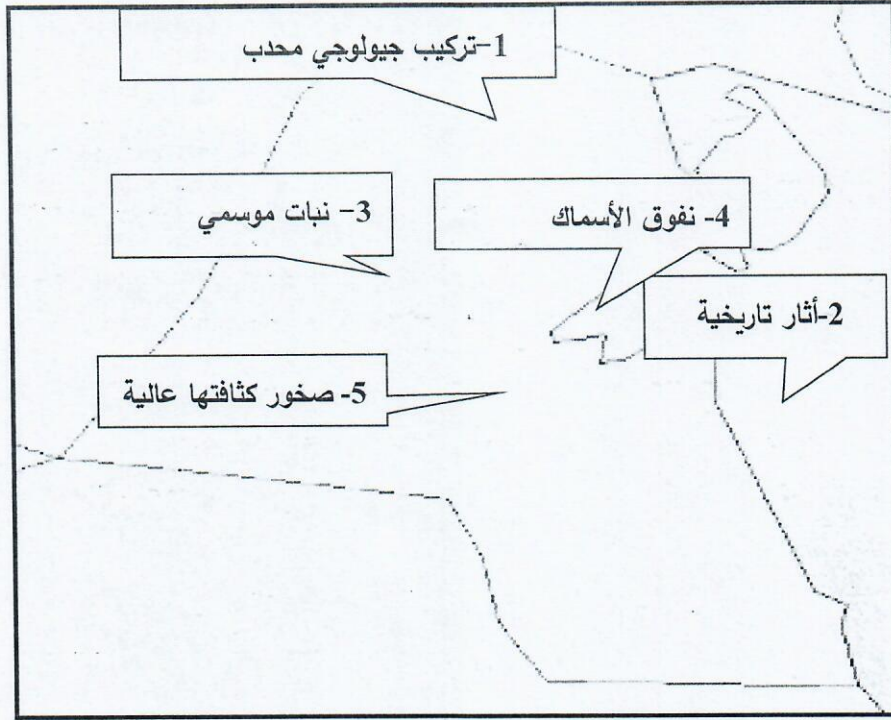
- عدد الأرانب ذات الفراء البني : ( يزيد - يقل - لا يتغير )

- فسر اجابتك : حدوث انتخاب طبيعي / لان صفة اللون الأبيض تجعله واضحا للأعداء فلا يستطيع

الاستمرار في الحياة عكس الارانب ذات الفراء البني، التي تستمر في الحياة .







1- ادرس البيانات على خريطة وطني الغالي الكويت ، ثم ابحث عن مواقع حقول النفط

- حقل النفط يمثل الرقم 1 و 5

\*\*\*\*\*

ص 147

2- ادرس الجدول المجاور لمقياس موهس للصلادة المعادن ثم أجب عما يلي: -

رمز افتراضي	A	B	C	D	E	F	G	H	I	J
درجة صلادة المعدن	1	2	3	4	5	6	7	8	9	10

- المعدن (C) إذا سقطت عليه أشعة فوق بنفسجية يعطي اللون أحمر يسمى كالكسيت

- معدن الألماس يمثل الرقم الافتراضي J

\*\*\*\*\*

انتهت الأسئلة ☺