

مقدمة في المملكة الحيوانية

اكتب الاسم أو المصطلح العلمي لكل من العبارات التالية

- 1- كائنات تحصل على المواد الغذائية والطاقة عن طريق التغذية على المركبات العضوية للكائنات الأخرى ()
- 2- الحيوانات التي تمتلك عمود فقري ()
- 3- الحيوانات التي لا تمتلك عمود فقري ()
- 4- حيوانات تاكل النباتات بما فيها الجذور والسيقان والأوراق والأزهار والثمار ()
- 5- حيوانات تتغذى على حيوانات أخرى ()
- 6- حيوانات مائية تصفى النباتات والحيوانات الدقيقة الهائمة في الماء حولها ()
- 7- حيوانات تتغذى على قطع من المواد النباتية والحيوانية المتحللة ()
- 8- نوع من الكائنات المتعايشة تعيش داخل جسم كائن اخر أو عليه ()
- 9- عملية تعتمد عليها بعض الحيوانات البسيطة في تركيبها لإتمام التبادل الغازي ()
- 10- مادة تحتوي على النيتروجين وتعتبر من المنتجات الإخراجية الأولية لعملية الأيض الخلوي ()
- 11- تركيبات خاصة في بعض الخلايا العصبية تستجيب للمؤثرات الصوتية والضوئية والكيميائية وغيره ()

أكمل العبارات التالية بما يناسبها علمياً

- 1- اذكر 6 خصائص للحيوانات
أ- ب- ج-
د- هـ- و-
- 1- تشكل الأسماك والبرمائيات والزواحف والطيور والثدييات مجموعة
- 2- تنتمي نجوم البحر والديدان وقناديل البحر والحشرات إلى مجموعة
- 3- الحيوانات كبيرة الحجم لها أجهزة لنقل المواد داخل أجسامها
- 4- معظم الحيوانات لها جهاز يخلص الجسم من النشادر
- 5- تستجيب الحيوانات للبيئة باستخدام خلايا تسمى
- 6- تتميز بعض الخلايا العصبية بوجود تركيبات خاصة بها تسمى تستجيب لمؤثرات البيئة

اختر الإجابة الصحيحة من بين الإجابات التي تلي كل عبارة مما يلي :

- 1- جميع ما يلي من خصائص الحيوانات ما عدا
☐ غير ذاتية التغذية ☐ عديدة الخلايا ☐ حقيقية النواة ☐ خلاياها ذات جدار خلوي
- 2- الحيوانات المائية التي تصفى الهائمات في الماء حولها تسمى
☐ آكلات عشب ☐ آكلات لحوم ☐ آكلات فضلات ☐ متغذيات بالترشيح

علل لما يأتي تعليلاً علمياً صحيحاً

- 1- للشعاب المرجانية لها أهمية كبيرة .

- 2- تتغذى الحيوانات تغذية غير ذاتية

تابع مقدمة فى المملكة الحيوانية

اكتب الاسم أو المصطلح العلمى لكل من العبارات التالية

- 1- تماثل يمكن فيه رسم أى عدد من المستويات التخيلية خلال مركز جسم الحيوان ويشبه الموجود فى عجلة الدراجة ()
- 2- تماثل له مستوى تخيلى واحد فقط ويقسم الجسم إلى نصفين متماثلين ()
- 3- فراغ ممتلئ بسائل يقع بين القناة الهضمية وجدار الجسم ()

اختر الإجابة الصحيحة من بين الإجابات التى تلى كل عبارة مما يلى :

- 1- نوع من الكائنات التى تعيش داخل جسم كائن آخر أو عليه تسمى
☐ آكلات عشب ☐ آكلات لحوم ☐ طفيليات ☐ آكلات فضلات
- 2- إتمام التبادل الغازى عبر الجلد الرقيق أو جدر الخلايا للحيوانات البسيطة يكون عن طريق
☐ الانتشار ☐ الإسموزية ☐ النقل النشط ☐ النقل الميسر
- 3- التماثل الذى يكون فى الحيوانات التى لديها جسم متماثل ذو طرفين أمامى وخلفى يسمى
☐ شعاعى ☐ ثنائى الجانب ☐ دائرى ☐ ظهري
- 4 - وجود أعضاء حس وخلايا عصبية بكثرة فى مقدمة الحيوان أو طرفه الأمامى يسمى
☐ ترنيس ☐ تماثل ☐ تنظيم ☐ استجابة

علل لما يأتى تعليلا علميا صحيحا :-

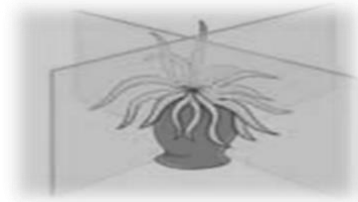
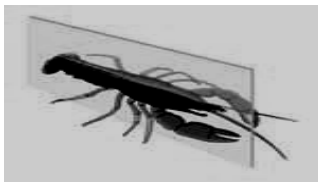
- 1- يساهم التكاثر الجنسي فى القدرة على التطور عند تغير البيئة
- 2- الحيوانات التى لديها صفة الترنيس تستجيب للبيئة بسرعة كبيرة

قارن بين كل مما يأتى على حسب وجه المقارنة :-

وجه المقارنة	شقائق النعمان	الربيان
نوع التماثل
عدد المستويات التى تقسم الجسم
القدرة على التطور	الحيوانات التى تتكاثر جنسيا	الحيوانات التى تتكاثر لا جنسيا

(ب)

(أ)



يمثل الشكل
نوع التماثل
عدد مستويات التماثل

يمثل الشكل
نوع التماثل
عدد مستويات التماثل

الإسفنجيات

اكتب الاسم أو المصطلح العلمي لكل من العبارات التالية :-

- 1- حيوانات مائية بسيطة التركيب تقضى حياتها ملتصقة على الصخور بها ثقب تغطي جسمها ()
- 2- تركيب يشبه المسمار يتكون من كربونات الكالسيوم الطباشيرية أو السليكا الزجاجية يكون هيكل الإسفنجيات ()
- 3- خلايا تبطن تجويف الجسم في الإسفنجيات تقوم باقتناص فئات الطعام وتطويقه ()

أكمل ما يلي :-

- 1- تعرف الإسفنجيات بـ لكثرة الثقوب التي تغطي جسمها
- 2- يتكون الهيكل الداخلي في الإسفنجيات اللينة من مادة على شكل شبكة من المرنة
- 3- نوع الهضم في الإسفنجيات
- 4- تعتمد الإسفنجيات على داخل أجسامها لأداء وظيفة الجسم
- 5- يتم تبادل الغازات والمواد في الإسفنج بخاصية

ضع علامة (√) أمام العبارات الصحيحة وعلامة (×) أمام العبارة الغير صحيحة لكل مما يأتي

- 1- الإسفنجيات عديمة التماثل ()
- 2- تتعدد أنواع الإسفنجيات وتختلف في أشكالها وألوانها أحجامها ()
- 3- تختص الخلايا المطوقة بنقل الطعام والفضلات من وإلى الخلايا ()
- 4- للإسفنج القدرة على الحركة ()
- 5- خلايا الإسفنج قليلة التخصص ولا تكون أنسجة حقيقية ()

علل لكل مما يأتي تعليلا علميا صحيحا

- 1- تعرف الإسفنجيات بالمساميات

- 2- تصنف الإسفنجيات كحيوانات بالرغم أنها لا تتحرك

- 3- الإسفنجيات عديمة التماثل

- 4- تعتبر الإسفنجيات من المتغذيات بالترشيح

قارن بين كلا من حسب ما هو مطلوب في جدول المقارنة :-

وجه المقارنة	هيكل الإسفنجيات الصلبة	هيكل الإسفنجيات المرنة
المادة التي يتكون منها
الوظيفة
التكاثر الجنسي	التكاثر الجنسي	التكاثر اللاجنسي
الأفراد الناتجة عنه في الإسفنجيات		

تابع الإسفنجيات

اكتب الاسم أو المصطلح العلمي لكل من العبارات التالية :-

- ()
()
()

- 1- مجموعات من الخلايا الأميبية تحيط بها طبقة متينة من الشويكات
2- طور غير ناضج للكائن يختلف عن الحيوان الناضج وينتج من تطور الزيجوت في الإسفنجيات
3- الخلايا التي تكون الشويكات في جدر الإسفنج

أكمل ما يلي :-

- 1- يحمي الإسفنج نفسه بإنتاج تجعل طعمه غير مستساغ
2- التكاثر في الإسفنجيات أو
3- الإخصاب في الإسفنجيات
4- العلاقة بين الإسفنجيات والطحالب علاقة

ما المقصود بكلا من :-

1 - الشويكات في الاسفنج

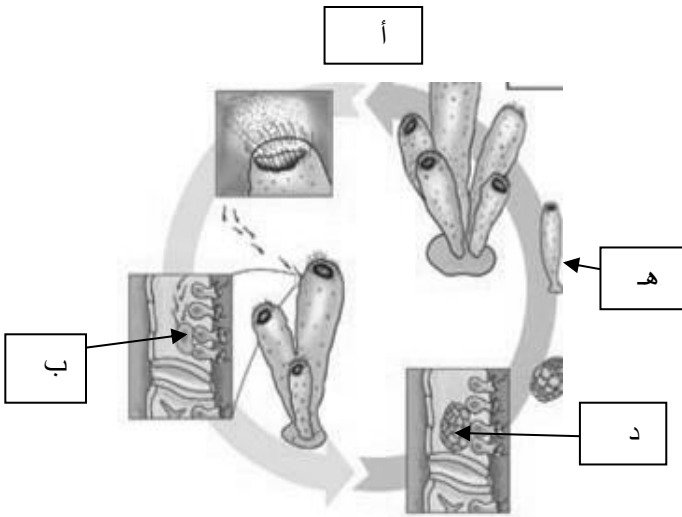
2 - الدريات في الاسنج

ما وظيفة كلا من

1 - الخلايا المطوقة في الاسفنج

2 - الخلايا الامبية

ادرس الرسم جيدا ثم اجب عن المطلوب
ما الخطوات التي تمثلها الاحرف علي الرسم :-



- (أ)
.....
.....
(ب)
.....
.....
(ج)
.....
.....
(د)
.....
.....

اللاسعات

اكتب الاسم أو المصطلح العلمي لكل مما يأتي :

1- حيوانات لاحمة لينة الجسم لها لوامس لاسعة مرتبة في حلقات حول أفواهها

2- الطبقة الخارجية من جسم اللاسعات

3- المادة التي تقع بين طبقتي البشرة والأدمة وتتنوع من غشاء رقيق غير خلوي إلى مادة جيلاتينية سميكة تحتوى على خلايا وفقا لنوع الحيوان اللاسع

4- الطبقة التي تحيط بالتجويف الوعائي الدموي

اذكر الخصائص المميزة لللاسعات:-

أ-
ب-

ج-

اكمل كلا مما يلي:-

1- نوع التماثل في اللاسعات

2- التجويف الداخلي في اللاسعات يسمى

3- نوع الهضم في اللاسعات

4- يستكمل الهضم في اللاسعات ويمتص في خلايا طبقة

5- تطرد المواد التي لم تهضم في اللاسعات خلال فتحة

علل لما يأتي تعليلا علميا صحيحا :-

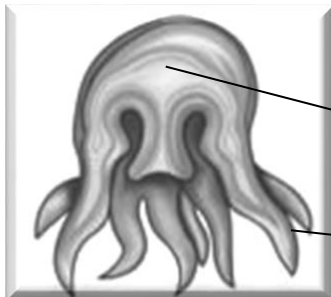
1- تسمى اللاسعات بهذا الاسم

2- يعتبر الهضم في اللاسعات هضم خارجي

قارن بين كلا مما يأتي :-

الميدوزا	البوليب	
		الحركة
		التكاثر

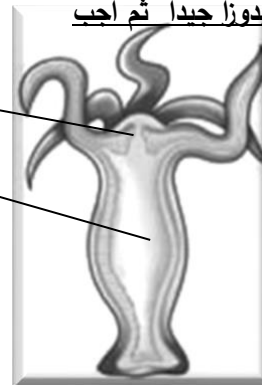
ادرس الرسم بممثل الاسفنج البوليب والميدوزا جيدا ثم اجب



(1)

(2)

(3)



رقم (1) يمثل

رقم (2) يمثل

رقم (3) يمثل

تابع اللاسعات

اكتب الاسم أو المصطلح العلمي لكل مما يأتي:-

- ()
()
()
()

- 1- بقع عينية تتكون من خلايا تكتشف الضوء
 - 2- مجموعه من الخلايا الحسية تساعد في تحديد اتجاه الجاذبية
 - 3- هيكل اللاسعات الذي يتكون من عضلات دائرية وطولية تمكن الحيوان اللاسع من الحركة
 - 4- إخصاب يحدث خارج جسم الأنثى في الأجناس المنفصلة
- أكمل العبارات التالية :-

- 1- الطبقات النسيجية التي تكون جدار جسم اللاسعات هي
أ-
ب-
ج-
- 2- يتم نقل الغذاء والتخلص من الفضلات في اللاسعات عن طريق خاصية
- 3- تتحرك الميডوزات بواسطة للماء إلى خارجها
- 4- تتكاثر البوليبيات لا جنسيا عن طريق
- 5- تتكاثر الميডوزات عن طريق إنتاج
- 6- الإخصاب في اللاسعات
- 7- يتطور الزيجوت في اللاسعات إلى
- 8- هيكل اللاسعات يتكون من
- 9- للاسعات طورين هما و

ضع علامة (√) أمام العبارات الصحيحة وعلامة (×) أمام العبارة الغير صحيحة لكل مما يأتي :-

- ()
()

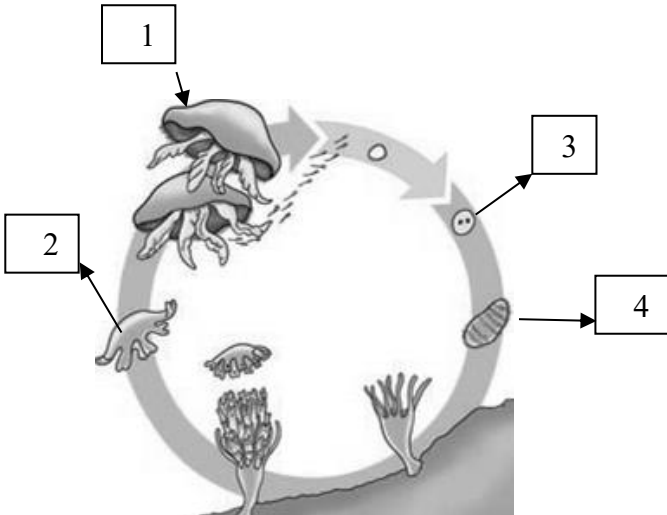
- 1- تتركز الشبكة العصبية حول الفم اوفى حلقات أو تتوزع بانتظام في جميع أنحاء جسم اللاسعات
- 2- تحتاج الشعاب المرجانية إلى مستويات منخفضة من الطاقة

علل لما يأتي تعليلا علميا صحيحا :-

- 1- وجود عيون بسيطة في اللاسعات

- 2- للميডوزا أعضاء متخصصة للحركة والإستجابة أكثر من تلك الموجودة في البوليبيات

الدرس الرسم جديا ثم اجب



- رقم (1) يمثل
- رقم (2) يمثل
- رقم (3) يمثل
- رقم (4) يمثل

مفصليات الأرجل

أكمل العبارات التالية بما يناسبها علمياً:-

- 1 - تتضمن مفصليات الأرجل حيوانات مثل
- 2 - الهيكل الخارجي في مفصليات الأرجل يتكون من مادة تسمى
- 3 - تتممض مفصليات الأرجل كائنات من اكلات ومختلطة التغذية
- 4 - لدي مفصليات الأرجل جهاز دوري
- 5 - الحبل العصبي في مفصليات الأرجل توجد بالناحية

علل لما يأتي تعليلاً علمياً صحيحاً:-

1- تحتوي الهياكل الخارجية العديد من الانواع البرية غطاء شمعي

2- تسمية شعبة مفصليات الأرجل بهذا الاسم

3- تتراوح أجزاء الفم في مفصليات الأرجل من ملاقط الى فكوك منجلية الشكل

4- تشكل مفصليات الأرجل البرية والبحرية مصدراً غذائياً مهماً للحيوانات الأخرى

اختر الإجابة الصحيحة لكل من العبارات التالية بوضع علامة (✓) أمام المربع المقابل لكل منها :-

1 - يقوم الهيكل الخارجي لمفصليات الأرجل بجميع الوظائف التالية ما عدا

- ☐ انتاج الجامييتات ☐ حماية الاعضاء الداخلية
- ☐ تدعيم الجسم ☐ منع فقد الماء

2 - تميز الجهاز الدوري في مفصليات الأرجل بانه

- ☐ من النوع المفتوح ☐ من النوع المغلق
- ☐ تكون من اربع حجرات ☐ ليس لها جهاز دوري

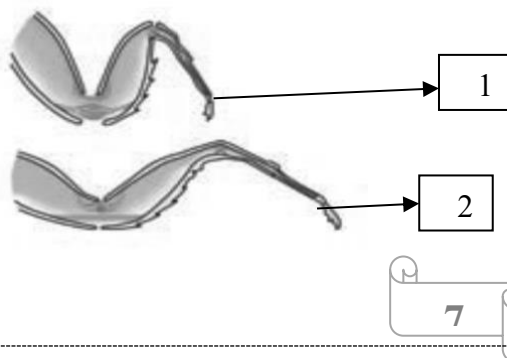
قارن بين كل مما يأتي على حسب وجه المقارنة

وجه المقارنة	مفصليات الأرجل الأرضية	مفصليات الأرجل المائية
وسلة التنفس		
وسلة الإخراج		
نوع الإخصاب		

ادرس الرسم التالي ثم اجب

1 - نوع المفص رقم (1)

2- نوع المفص رقم (1)



أكمل العبارات التالية بما يناسبها علميا:-

- اذكر اهم مميزات شوكلات الجلد .**

اذكر اهم وظائف الجهاز الوعائي المائي في شوحيات الجلد ؟

- اذكر وسيلة الحركة في كلا مما يلي :-**

1 - يتميز شوحيات الجلد عن الالفقارات بوجود

- ☐ يرقات ذات تماثل شعاعي ☐ أجناس منفصلة ☐ القدرة على تجدد الأجزاء المقطوعة ☐ الأقدام الانبوبة

2- ينتقل الاكسجين الى جميع اعضاء جم نجم البحر بواسطة

- ☐ الساق ☐ المفصفاة ☐ الجهاز الوعائي المائي ☐ الصفائح العظمية

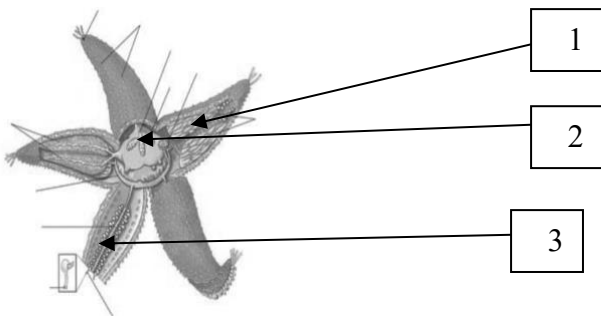
اختر من المجموعة (أ) ما يناسبها من المجموعة (ب) :-

الرسم يمثل نجم البحر ادرسة جيدا ثم اجب:-

- رقم (1) يمثل

- رقم (1) يمثل

- رقم (1) يمثل



الحبلات

أذكر أهم خصائص الحبلات التي توجد في السهيمات ؟

- 1-
- 2-
- 3-
- 4-

اكتب الاسم أو المصطلح العلمي لكل من العبارات التالية :

- 1 – يمتد علي طوال الجانب الظهري للجسم بالحبلات وتتفرع منه الشكل منتظم الاعصاب التي تصل الي الاغضاء الداخلية والفضلات وأعضاء الحس ()
- 2 – قصيب دعامي يمتد علي طول الجسم أسفل الحبل لدي اغلب الحبلات ()
- 3 – تركيب مذودوجة بمنطقة البلعوم لدي بعض الحبلات ()
- 4 – يتكون في مراحل ما من حياة الحبلات ويمتد خلف الشرج وقد يحتوي علي عظام وعضلات ()

قارن بين كلا مما يأتي حسب ما هو مطلوب في الجدول :-

وجه المقارنة	الذيل حبلات (الاسيدسا)	الراس حبلات (السهيمات)
منطقة الراس
وظيفة البلعوم
الحركة في الطور اليافع

أكمل العبارات التالية بما يناسبها علميا:-

- 1 – شعبيتان فقط من الحبلات ليس لديها عمود فقري و
- 2 – عندما تنمو منظم اليرقات الاسيديا الي أطوار يافعة فإنها تفقد وتثبت باحد الاسطح الصلبة .
- 3 – يتغذي كل من اليرقة والطور اليافع للاسيديا ب

الحبلات الفقارية

اكتب الاسم أو المصطلح العلمي لكل من العبارات التالية :

- 1 - حبلات لها تركيب دعامي يسمى العمود الفقري . ()
- 2 - يطلق علي الحبل الاجوف لدي الفقاريات ()
- 3 - قطع مفردة تتماسك في ما بينها بشكل مرن لتشكل العمود الفقري ()
- 4 - تركيب يحيط بالحبل الشوكي ويحمية ()

أكمل العبارات التالية بما يناسبها علميا:-

- 1 - يطلق علي الحبل الاجوف لدي الفقاريات
- 2 - يحل محل الحبل الظهري في اغلب الفقاريات المتطورة .

ما اهمية كلا من :-

- 1 - العمود الفقاري في الفقاريات

قارن بين كلا مما ياتي حسب ما هو مطلوب في الجدول:-

وجه المقارنة	المفصليات	الفقاريات
نوع الهيكل		
نوع المادة التي يتكون منها الهيكل		

ادرس الرسم جيدا ثم اجب :-

- 1 - كيف يتغذي كل من اليرقة والطور اليافع في الحيوان الاسيدي ؟
اليرقة

الصور اليافع

ادرس الرسم جيدا ثم اجب :-

كيف تتم الحركة في السهيمات ؟\

.....
.....



الاسماك

أكمل العبارات التالية بما يناسبها علمياً:-

- 1- تعتبر احدي طرق التكيف التي سمحت للأسماك بالعيش في الماء والدفاع عن نفسها
- 2 - احد اسباب التنوع الهائل بين الاسماك الحية هو انها
- 3 - اسماك البركودة من اكلات بينما اسماك الجلبي من اكلات
- 4 - الجهاز الدوري في الاسماك من النوع
- 5 - يدور الدم خلال جسم السمكة في حلقة مفردة من القلب الي ثم الي باقي الجسم ويعود مرة اخري الي
- 6- يتخلص معظم الاسماك من الفضلات النيتروجينية عن طريق بينما ثاني اكسيد الكربون عن طريق
- 7 - تساعد الاسماك علي ضبط كمية الماء في اجسامها

اذكر اهم وسائل تكيف الاسماك لتعيش في بيئات مائية مختلفة .

- 1 -
- 2 -
- 3 -

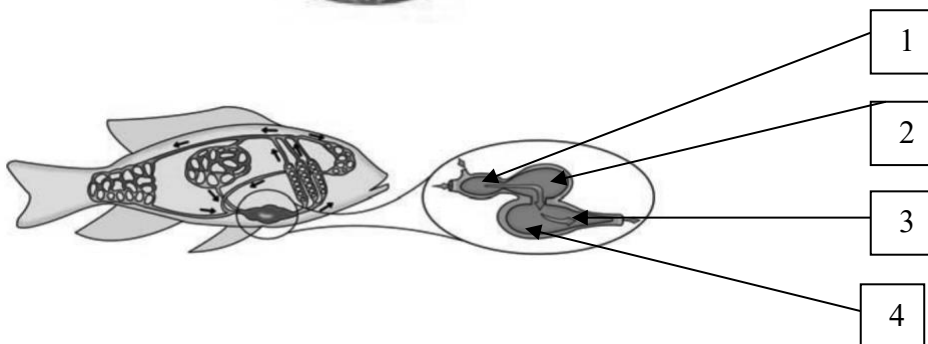
ما أهمية كلا من في الاسماك .

- المرئ
- الامعاء

اكتب الاسم أو المصطلح العلمي لكل من العبارات التالية :

- 1 - تراكيب ريشية خيطية الشكل ريشية الشكل تتكون منها الخياشيم ()
- 2 - غطاء واقى تختبأ تحته الفتحة الخيشومية ()
- 3 - كيس رقيق الجدران يتجمع فيه الدم من اوردة السمكة قبل أن ينساب الي الاذين . ()
- 4 - حجرة عضلية سمكية الجدران تشكل الجزء الرئيسي الذي يضخ الدم من القلب الي انبوبة عضلية كبيرة هي البصلة الشريانية ()

الشكل المقابل يمثل الجهاز الدوري للأسماك ادرس الرسم جيداً ثم اجب



- 1 - رقم (1) يمثل
- 2 - رقم (2) يمثل
- 3 - حدد اتجاه الدم في الجهاز الدوري للأسماك
- ادرس الرسم جيداً ثم اجب
- 1 -
- 2 -
- 3 -

تابع الاسماك

أكمل العبارات التالية بما يناسبها علميا :-

- 1 - يتكون الجهاز العصبي في الاسماك من و و
 - 2 - حاسة يستخدمها السلمون لكي يعود الي المكان الذي ولد فيه .
 - 3 - تنقسم الاسماك الي ثلاثة مجموعات تبعا لعمية اخصاب البيض و و
- اختر الإجابة الصحيحة لكل من العبارات التالية بوضع علامة (✓) أمام المربع المقابل لكل منها :-

- 1 - تبادل أغلب الاسماك الغازات بدفع الماء من الفم
- ☐ علي الخيوك الخيشومية ☐ خلال الرذب الاعوري ☐ علي الاذنين ☐ خلال المرئ
- 2 - يمكن الاسماك تحدد التيارات والاهتزازات في الماء عن طريق
- ☐ الصيون ☐ الخياشيم ☐ الخط الجانبي ☐ الزعانف

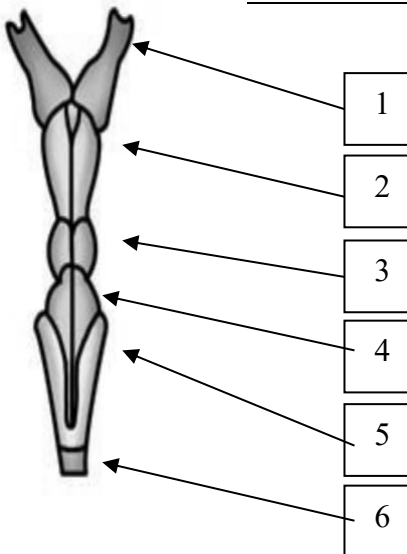
علل لما يأتي تعليلا علميا صحيحا :-

- 1 - لمعظم الاسماك أذان إلا انها لا تسمع الاصوات جيدا .

- 2 - للعديد من الاسماك العظمية عضو داخلي يسمى بالمثانة الهوائية .

قارن بين كلا مما يأتي حسب ما هو مطلوب في الجدول

الاسماك	الفقاريات	وجه المقارنة
		وظيفة المخ
الاسماك البيوضة الولودة	الاسماك البيوضة	
		اماكن اخصاب البيض
الاسماك الولودة	الاسماك البيوضة الولودة	
		غذاء الجنين



الرسم يمثل الدماغ في الاسماك ادرس الرسم جيدا ثم اجب

- 1 - رقم (1) يمثل
- 1 - رقم (2) يمثل
- 1 - رقم (3) يمثل
- 1 - رقم (4) يمثل
- 1 - رقم (5) يمثل
- 1 - رقم (6) يمثل

الزواحف

اكتب الاسم أو المصطلح العلمي لكل من العبارات التالية :-

- 1 - حيوان فقاري له جلد جاف به حراشيف ويضع البيض ()
- 2 - نوع من السحالي العملاقة اكلة العشب ولها جهاز هضمي طويل ()
- 3 - نوع من الزواحف لها لسان طويل ملتصق بطول الجسم لصيد الحشرات ()
- 4 - نوع من البيض يحتوي علي غشاء واقى ()

اختر الإجابة الصحيحة لكل من العبارات التالية بوضع علامة (√) أمام المربع المقابل لكل منها :-

- 1- يتخلص الحيوان الزاحف من الطبقة الحرشفية الجافة لأنها :
☐ تعيق حركته ☐ تعيق عملية التنفس ☐ لا تنمو مع الجسم ☐ تنمو مع الجسم وتزيد حجمه
- 2 - ينسلخ الحيوان الزاحف من الطبقة الحرشفية كل فترة عندما
☐ يزيد حجمه ☐ يقل حجمه ☐ يهاجر مسكنه ☐ يستعد للتزاوج
- 3 - أي من التكيفات التالية لا تعد من صفات الزواحف
☐ جلد حرشفي ☐ بيض رهلي ☐ خياشيم ☐ رئات
- 4 - تقضي الزواحف حياتها علي اليابسة فترات طويلة وذلك
☐ قدرتها علي ضبط حرارة جسمها ☐ وجود الرئات المتطورة ☐ قدرتها علي الإخصاب الداخلي ☐ جميع ماسبق

ما ملائمة الوظيفة كلا مما يلي :-

- 1 - الجلد عند الزواحف

علل لما يأتي تعليلا علميا صحيحا :-

- 1- الزواحف كائنات متغيرة الحرارة .

- 2 - لا تستطيع الزواحف تبادل الغازات بجلدها

قارن بين كلا مما يلي وذلك حسب ما هو مطلوب في جدول المقارنة :-

وجه المقارنة	الزواحف المائية	الزواحف اليابسة
الفضلات الخارجية		
الوظيفة	غشاء الرهل	كيس المح
	الدورة الاولى	الدورة الثانية
اتجاه انتقال الدم		

تابع الزواحف

اكتب الاسم أو المصطلح العلمي لكل من العبارات التالية :-

- 1 - غاء يخزن فيه فضلات الجنين في الزواحف وله دور في التنفس ()
 - 2 - سائل يملا الكيس الجنيني في الزواحف ويحمي الجنين ()
 - 3 - غشاء ينظم انتقال الأكسجين في سطح البيضة ()
- اختر الإجابة الصحيحة لكل من العبارات التالية بوضع علامة (√) أمام المربع المقابل لكل منها :-**

- 1 - تستطيع سحلية الاجوانا هضم الالياف الصلبة بسبب :
☐ أسنانها القوية ☐ الانزيمات الهاضمة
 - 2 - تتنفس الزواحف عن طريق :
☐ الخياشيم ☐ الرئتان
 - 3 - يتكون قلب الزواحف والقاطورات من
☐ اذنين وبطين واحد ☐ اذنين واحد وبطينان
- ☐ الجهاز الهضمي الطويل ☐ عضلات الجسم القوية
- ☐ القصيبات ☐ الجلد الرطب
- ☐ بطين واحد واثنين ☐ اذنين واحد وبطينان

علل لما يأتي تعليلا علميا صحيحا:-

- 1 - تتسلخ الطبقة الحرشفية الجافة القوية عند الزواحف في فترات معينة .
- 2 - تستطيع الزواحف التكيف مع الحياة البرية بالكامل .
- 3 - تستطيع التماسيح التنفس وفمها مفتوح .
- 4 - الجهاز الدوري في الزواحف من النوع الفعال .

ما اهمية كلا مما يلي :

- 2 - لسان الحرباء الطويل .
- 3 - الرئات الاسفنجية عند الزواحف .
- 4 - العيون المركبة في الزواحف .
- 5 - غشاء الرهل في بيض الزواحف .
- 6 - غشاء الكوريون في بيض الزواحف .

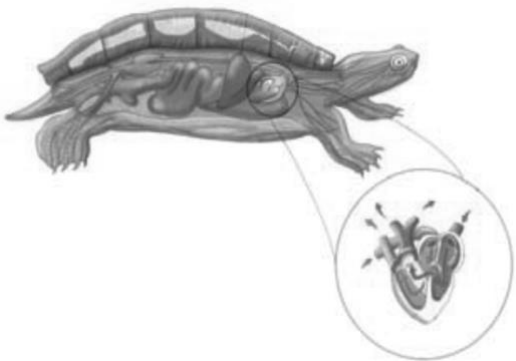
الشكل يمثل جهاز الدوران في الزواحف ادرسة جيدا ثم اجب عما ياتي:-

1 ماذا يتم في كلا من

أ) الدورة الاولى

ب) الدورة الثانية

2 - مم يتكون القلب في معظم الزواحف ؟



الطيور

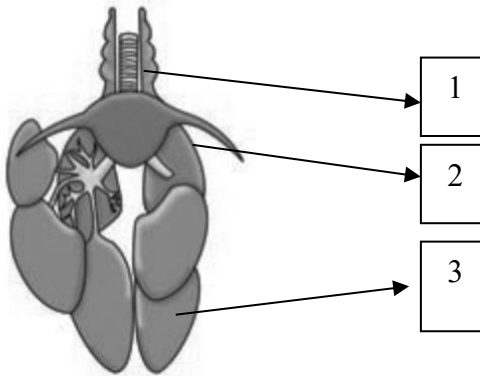
اكتب الاسم أو المصطلح العلمي لكل من العبارات التالية :

- 1 - حيوانات تتطيع ان تولد الطاقة داخل اجسامها
 - 2 - مجموعة العمليات الكيميائية التي تحدث داخل أجسام الكائنات الحية
 - 3 - تركيب في الطيور يقع اسفل المرئ يخزن الغذاء ويجعله رطب
 - 4 - جزء من المعدة يساعد في سحق الغذاء ميكانيكا
- ()
()
()
()

السؤال الثالث اختر من المجموعة (أ) ما يناسبها من المجموعة (ب) وذلك بوضع الرقم المناسب أمامها :-

الرقم	المجموعة (أ)	الرقم	المجموعة (ب)
	منقار قصير سميك	1	جامع رحيق
	منقار قصير دقيق	2	لاقم اسماك
	منقار مقوس مدبب	3	اكل ثمار
	منقار طويل كبير	4	اكل لحوم
	منقار ملعقي وردي	5	اكل حشرات
	منقار رفيع مدبب	6	اكل حبوب

الشكل يمثل الجهاز التنفسي في الحمامة :-



- 1
- 2
- 3 -

ما ملأئمة الوظيفة لكل مما يلي:-

- المعدة عند الطائر .

ماذا تتوقع ان يحدث في كلا من الحالات التالية :-

1 - عندما يفقد مالك الحزين الريش الذغبي

ما اهمية كلا مما يلي:-

النخاع المستطيل عند الطيور

القنطرة في الطيور

الحويصلة في الطيور

الاكياس الهوائية في الطيور

تابع الطيور

اكتب الاسم أو المصطلح العلمي لكل من العبارات التالية :

- 1- تجاويف توجد أسفل العمود الفقاري في الطيور تخزن الهواء
- 2- نوع من الطيور يمشي ويتحرك علي الارض ولا يستطيع الطيران
- 3- نوع من الطيور يسبح في الماء ولا يطير

إختر الإجابة الصحيحة لكل من العبارات التالية بوضع علامة (√) أمام المربع المقابل لكل منها :-

- 1 - تتميز الطيور عن الزواحف بوحدة مما يلي :
☐ التنفس بالرئتين ☐ وجود الريش ☐ وجود حراشيف تغطي الجسم ☐ اخراج حمض البوليك
- 2 - أي التراكيب التالية تدعم الطائر بصفة خاصة
☐ المدرق ☐ الارجل ☐ المنقار ☐ عضلات الصدر
- 3- تخرج الطيور الفضلات النيتروجينية علي شكل
☐ بول ☐ امونيا ☐ حمض البوليك ☐ بولينا

قارن بين كلا مما يأتي حسب ما هو مطلوب في الجدول :-

وجه المقارنة	طائر الطنان	النسر
نوع وشكل المنقار		
مكان تواجدها في جسم الطائر	الحويصلة	القائصة
الوظيفة		
الوظيفة	الريش المحيطي	الريش الذعبي
الوظيفة	المخ في الطائر	المخيخ في الطائر
الوظيفة		

علل لما يأتي تعليلا علميا صحيحا :-

- 1 - الطيور الصغيرة تتناول كميات كبيرة من الغذاء .

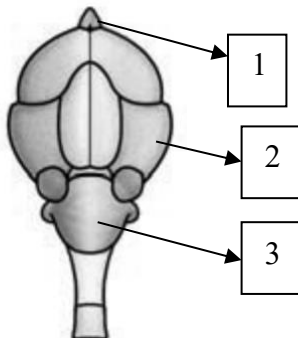
- 2 - تبتلع بعض الطيور قطع صغيرة من الحصى والحجارة .

ماذا تتوقع ان يحدث في كلا من الحالات التالية:-

- 1- عند انتقال الفضلات النيتروجينية من الدم الي الكليتان في الطيور .

- 2- عند خروج الفرخ من البيضة .

الشكل يمثل المخ في الحمامه :-



- 1 -
- 2 -
- 3 -

الثدييات

اكتب الاسم أو المصطلح العلمي لكل من العبارات التالية :

- 1 - حيوان فقاري ذو درجة حرارة ثابتة مغطي جسمه بالشعر ()
- 2 - غدد خاصة تحفظ درجة حرارة جسم الثدييات ()
- 3 - حجرة معدية تخزن فيها الابقار الغذاء بعد ابتلاعه ()
- 4 - حيوانات لها القدرة علي اعادة الطعام بعد ابتلاعه للفم مرة اخري ومضغه ()
- 5 - عضلة قوية تسحب التجويف الصدري لاسفل عند التنفس ()

اختر الإجابة الصحيحة لكل من العبارات التالية بوضع علامة (√) أمام المربع المقابل لكل منها :-

- 1 - واحدة مما يلي من مميزات قلب الثدييات
☐ القلب يتكون من حجرة واحدة ☐ القلب يتكون من حجرتان
☐ القلب يتكون من ثلاث حجرات ☐ القلب يتكون من اربع حجرات
- 2 - من مميزات وصفات الثدييات :
☐ الجسم مغطي بالريش ☐ الجسم مكسو بالشعر ☐ التنفس بالخياشيم ☐ درجة حرارة اجسامها متغيرة
- 3 - الثدييات لها القدرة علي تناول الاغذية المختلفة بسبب :
☐ قوة المفصل بين الجمجمة والفك السفلي ☐ قوة عضلات الفك
☐ وجود الاسنان المتخصصة ☐ جميع ماسبق

علل لما يأتي تعليلا علميا صحيحا :-

1 - تتميز اكلات العشب بامعاء طويلة

2 - لاكلات اللحوم امعاء قصيرة

3 - تتعتبر الابقار من الحيوانات المجترة

ما أهمية كل مما يلي :-

- الغدد الثديية في الثدييات

2 - الغدد العرقية في الثدييات

ما ملائمة كل مما يلي لاداء وظائفه :-

1 - الممرات التنفسية

الشكل يمثل الاكياس الهوائية في الحمامة

ما اهمية الاكياس الهوائية في الطيور ؟



تابع الثدييات

اكتب الاسم أو المصطلح العلمي لكل من العبارات التالية :

- 1- مركز التحكم والتفكير والتعلم في الثدييات
 - 2 - مادة إخراجية تستخلصها الثدييات من الدم
 - 3 - جزء من الدماغ له القدرة علي التنسيق العضلي
 - 4 - مركز الوظائف اللاإرادية في الدماغ
 - 5 - ثدييات تتكاثر من خلال وضع البيض
- ()
()
()
()
()

اختر الإجابة الصحيحة لكل من العبارات التالية بوضع علامة (√) أمام المربع المقابل لكل منها:-

- 1- من وظائف الكليتان في الثدييات
☐ حفظ الثبات الداخلي للجسم
☐ اخراج الماء الزائد عن حاجة الجسم
☐ استعادة الأملاح والسكريات المفيدة للجسم
☐ جميع ما سبق
- 2 - الحيوانات التي تضع البيض ويتطور خارج الجسم
☐ بيوضه
☐ ولودة
☐ بيوضة ولودة
☐ غير ولودة

علل لما يأتي تعليلا علميا صحيحا :-

4 - تعدد طرق الحركة في الثدييات

5 - سميت الجرابيات بهذا الاسم

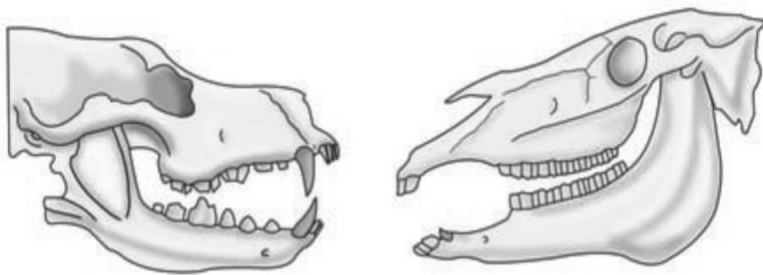
ماذا تتوقع ان يحدث في كل من الحالات التالية

1 - غياب الغدد العرقية عند الذئب

2 - للمواد المخزنة في كرش الأبقار

الشكل يمثل (فكوك واسنان الثدييات) والمطلوب:

ما ملائمة الوظيفة لكل مما يلي



2 - الفكوك في تناول الاغذية المختلفة

الانياب

الضروس

تابع الثدييات

اكتب الاسم أو المصطلح العلمي لكل من العبارات التالية :

- 1 - ثدييات تضع صغار غير مكتملة النمو
 - 2 - ثدييات تنمو صغارها داخل أجسام الأم وتتغذى عليها
 - 3 - من اصغر الثدييات المعروفة وتشبه الفار
 - 4 - أكبر الثدييات ويعيش في الماء ويصل طوله الي 30 متر
 - 5 - أسنان مدبب تستخدمها اكلات اللحوم في التمزيق والتقطيع
- اختر الإجابة الصحيحة لكل من العبارات التالية بوضع علامة (√) أمام المربع المقابل لكل منها :-**

- 6 - حيوان يعتمد علي البيئة في حفظ وضبط درجة حرارة جسمه
 - ☐ ثابتة درجة الحرارة
 - ☐ متغيرة درجة الحرارة
- 7 - يتم تنظيم تركيب سوائل الجسم ومستوياتها عند الثدييات بواسطة :
 - ☐ الرنتان
 - ☐ الكليتان
- 8 - يفرغ الجهاز التناسلي لدي احادييات المسلك محتوياته في :
 - ☐ المشيمة
 - ☐ الخصية

قارن بين كلا مما يلي وذلك حسب ما هو مطلوب في جدول المقارنة:-

وجه المقارنة	اكلات اللحوم	اكلات العشب
حجم الامعاء		
نوع الدم	الجانب الايمن من القلب	الجانب الايسر من القلب
طريقة التكاثر	الجرايبات	احادييات المسلك
مدة الحمل	الفار	الفيل

علل لما يأتي تعليلا علميا دقيقا :-

6 - سميت الثدييات المشيمية بهذا الاسم

7 - اجسا الثدييات ثابتة درجة الحرارة

الشكل يوضح التكيفات التي حدثت في اطراف واصابع الحيوانات لتلائم اناط حياتها ؟



(مع اطيّب امنياتنا لكم بالتوفيق والنجاح)