

القصير الثاني

احياء

الصف العاشر

الفترة الثانية



2023-2024

المجال الدراسي أحياء
الفصل الدراسي الثاني
الصف العاشر

الاختبار القصير الثاني
العام الدراسي 2023/ 2024
زمن الاختبار: 20 دقيقة

وزارة التربية
منطقة
ثانوية

الصف: 10/	الدرجة 2	اسم الطالب
-----------	-------------	---------------------

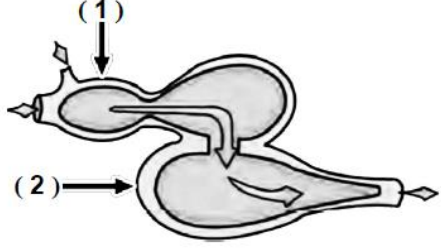
(درجة واحدة)

السؤال الأول:

1. اختر الإجابة الصحيحة من بين الإجابات التالية:

- أحد الخصائص التالية لا تنتمي لشوكيات الجلد:
☐ التماثل الشعاعي ☐ الهيكل الداخلي ☐ الترئيس ☐ الجلد الشائك

2. من الشكل المقابل أجب عن السؤال التالي:

	<p>الشكل يوضح تركيب القلب لدى الأسماك</p> <p>أكتب ما يشير اليه السهم</p> <p>1.</p> <p>2.</p>
--	--

(درجة واحدة)

السؤال الثاني:

1. علل: وجود المثانة الهوائية لدى العديد من الأسماك.

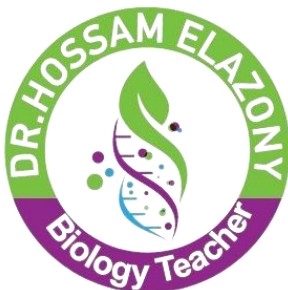
.....

.....

2. ما أهمية: الحبل الظهري لدى الحبلليات اللافقارية مثل السهيم.

.....

.....



انتهت الاسئلة

مع تحيات قسم الاحياء بالتوفيق

المجال الدراسي أحياء
الفصل الدراسي الثاني
الصف العاشر

الاختبار القصير الثاني
العام الدراسي 2023/ 2024
زمن الاختبار: 20 دقيقة

وزارة التربية
منطقة
ثانوية

الصف: 10/	الدرجة 2	اسم الطالب
-----------	-------------	---------------------

(درجة واحدة)

السؤال الأول:

1. ضع علامة (✓) إذا كانت العبارة صحيحة؛ وعلامة (x) إذا كانت خاطئة:

- يعد الجهاز الدوري لدى الأسماك من النوع المغلق ()

2. من الشكل المقابل أجب عن السؤال التالي:

	<p>الشكل يوضح أحد الكائنات الحبلية اللافقارية والتي فقدت قدرتها على الحركة والمطلوب حدد اسم الكائن</p>
--	--

(درجة واحدة)

السؤال الثاني:

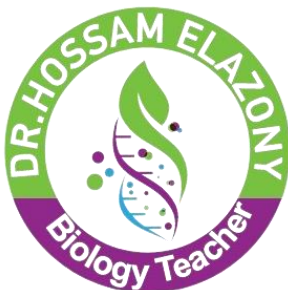
1. عدد وظائف: الأقدام الأنبوبية لدى شوكيات الجلد.

.....
.....

2. استخرج العبارة العلمية التي لا تنسجم مع باقي المجموعة وحدد السبب:

(قشور – زعانف مزدوجة – جهاز وعائي – خياشيم)

العبارة المختلفة:
السبب:



انتهت الاسئلة

مع تحيات قسم الاحياء بالتوفيق

المجال الدراسي أحياء
الفصل الدراسي الثاني
الصف العاشر

الاختبار القصير الثاني
العام الدراسي 2023/ 2024
زمن الاختبار: 20 دقيقة

وزارة التربية
منطقة
ثانوية

الصف: 10/	الدرجة 2	اسم الطالب
-----------	-------------	---------------------

(درجة واحدة)

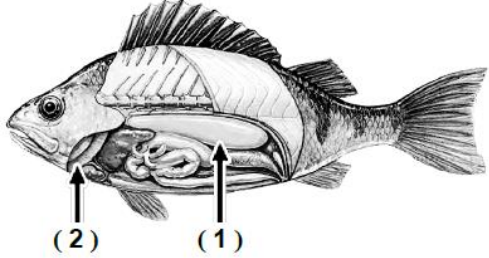
السؤال الأول:

1. أكتب المصطلح العلمي الدال على العبارة العلمية التالية:

- تركيب تشبه في عملها الممصات تساهم في الحركة والإخراج لدى شوكيات الجلد.

()

2. من الشكل المقابل أجب عن السؤال التالي:

	<p>الشكل يوضح تركيب جسم السمكة الداخلي والمطلوب البيانات</p> <p>1.</p> <p>2.</p>
--	--

(درجة واحدة)

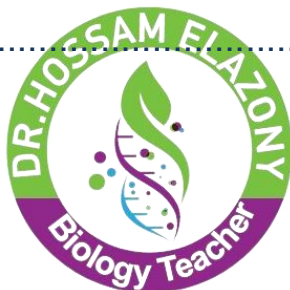
السؤال الثاني:

1. قارن بين كل ما يلي:

الأسدييات	السهييات	
.....	طريقة التنفس

2. اقرأ العبارة العلمية التالية وأجب عن المطلوب:

تتميز الأسماك بقدرتها على العيش في الماء والتنفس بالخياشيم؛ لكن لدى بعض أنواع الأسماك القدرة على العيش في الماء قليل الأكسجين ومقاومة جفاف البركة لفترة من الزمن؛ فما هي الآلية التي تعتمد عليها هذه الأسماك لمقاومة هذه التغيرات البيئية.



انتهت الاسئلة

مع تحيات قسم الاحياء بالتوفيق

المجال الدراسي أحياء الفصل الدراسي الثاني الصف العاشر	الاختبار القصير الثاني العام الدراسي 2023/ 2024 زمن الاختبار: 20 دقيقة	وزارة التربية منطقة ثانوية
الصف: 10/	الدرجة 2	اسم الطالب

(درجة واحدة)

السؤال الأول:

1. اختر الإجابة الصحيحة من بين الإجابات التالية:

- تطرد الاسماك الفضلات النيتروجينية عبر: ☐ الخياشيم ☐ المثانة الهوائية ☐ الجلد ☐ المثانة البولية

2. عدد الخصائص العامة لشوكيات الجلد:

-
-

(درجة واحدة)

السؤال الثاني:

1. قارن بين كل ما يلي:

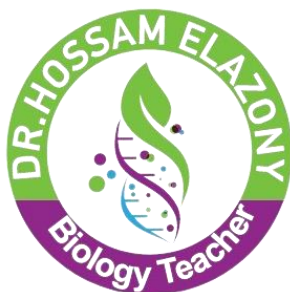
سمكة القبط	سمكة البلطي	
.....	القشور التي تغطي الجسم

2. اقرأ العبارة العلمية التالية وأجب عن المطلوب:

يعد الاسيديا من الحبلليات اللافقارية والذي فقد قدرته على الحركة عند وصوله الى الطور اليافع؛ أي من التراكيب الأساسية التي فقدها الكائن والتي أدت الى ذلك.

.....

.....



انتهت الاسئلة

مع تحيات قسم الاحياء بالتوفيق

المجال الدراسي أحياء
الفصل الدراسي الثاني
الصف العاشر

الاختبار القصير الثاني
العام الدراسي 2023/ 2024
زمن الاختبار: 20 دقيقة

وزارة التربية
منطقة
ثانوية

الصف: 10/	الدرجة 2	اسم الطالب
-----------	-------------	---------------------

(درجة واحدة)

السؤال الأول:

1. اختر الإجابة الصحيحة من بين الإجابات التالية:

- أحد الخصائص التالية تنتمي للأسماك:
☐ التماثل الشعاعي ☐ الهيكل الخارجي ☐ الترئيس ☐ الجلد الشائك

2. من الشكل المقابل أجب عن السؤال التالي:

	<p>الشكل يوضح تركيب القلب لدى الأسماك حدد على الرسم حسب الرقم 1. <u>المصفاة</u> 2. <u>القدم الانبوبية</u></p>
--	---

(درجة واحدة)

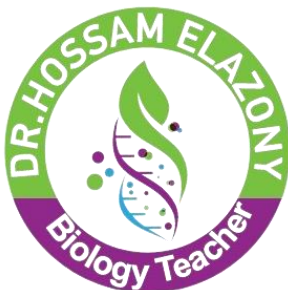
السؤال الثاني:

3. علل: الشكل الانسيابي الخارجي للأسماك.

.....
.....

4. ما أهمية: الجيوب البلعومية لدى الحلييات اللافقارية.

.....
.....



انتهت الاسئلة

مع تحيات قسم الاحياء بالتوفيق

المجال الدراسي أحياء
الفصل الدراسي الثاني
الصف العاشر

الاختبار القصير الثاني
العام الدراسي 2023/ 2024
زمن الاختبار: 20 دقيقة

وزارة التربية
منطقة
ثانوية

الصف: 10/	الدرجة 2	اسم الطالب
-----------	-------------	---------------------

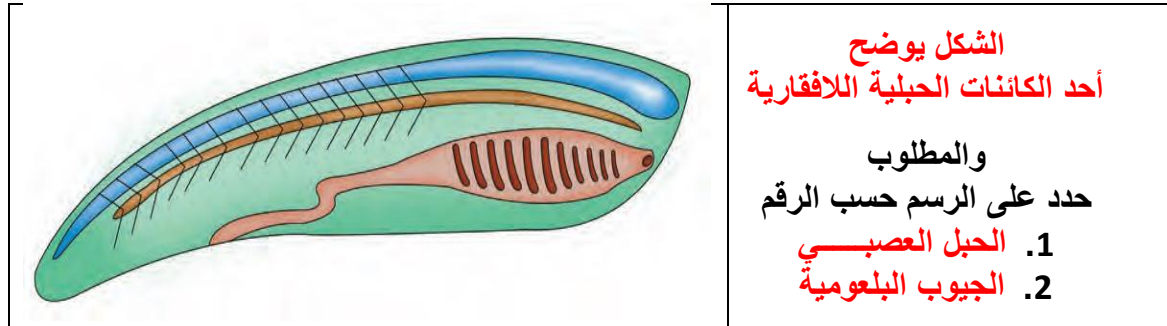
(درجة واحدة)

السؤال الأول:

1. ضع علامة (✓) إذا كانت العبارة صحيحة؛ وعلامة (x) إذا كانت خاطئة:

- في قلب السمك عضلات البطن أقل سمكاً من عضلات الأذين ()

2. من الشكل المقابل أجب عن السؤال التالي:



الشكل يوضح
أحد الكائنات الحبلية اللاقارية
والمطلوب
حدد على الرسم حسب الرقم
1. الحبل العصبى
2. الجيوب البلعومية

(درجة واحدة)

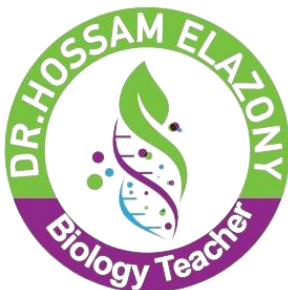
السؤال الثاني:

3. عدد وظائف: الجهاز الوعائي المائي لدى شوكيات الجلد.

.....
.....

4. قارن بين كل ما يلي:

سمكة القرش	سمكة السلمون	نوع التكاثر الجنسي
.....	



انتهت الاسئلة
مع تحيات قسم الاحياء بالتوفيق

المجال الدراسي أحياء
الفصل الدراسي الثاني
الصف العاشر

الاختبار القصير الثاني
العام الدراسي 2023/ 2024
زمن الاختبار: 20 دقيقة

وزارة التربية
منطقة
ثانوية

الصف: 10/	الدرجة 2	اسم الطالب
-----------	-------------	---------------------

(درجة واحدة)

السؤال الأول:

1. أكتب المصطلح العلمي الدال على العبارة العلمية التالية:

- تراكيب ضمن الأمعاء لدى الأسماك تساهم في افراز الانزيمات وامتصاص الغذاء.

()

2. من الشكل المقابل أجب عن السؤال التالي:

	<p>الشكل يوضح تركيب جسم الأسديا والمطلوب</p> <p>حدد على الرسم حسب الرقم</p> <p>1. <u>المعدة</u></p> <p>2. الجيوب البلعومية</p>
--	--

(درجة واحدة)

السؤال الثاني:

1. قارن بين كل ما يلي:

الخيائشيم	الكليتين	اسم المادة الخراجية
.....	

2. اقرأ العبارة العلمية التالية وأجب عن المطلوب:

تتميز الجلد شووكيات بقدرتها على الحركة من مكان الى آخر لوجود عدة تراكيب تساهم في هذه الوظيفة الحيوية؛ عدد التركيبات التي تساهم في عملية الحركة.



انتهت الاسئلة

مع تحيات قسم الاحياء بالتوفيق

وزارة التربية منطقة ثانوية	الاختبار القصير الثاني العام الدراسي 2023/ 2024 زمن الاختبار: 20 دقيقة	المجال الدراسي أحياء الفصل الدراسي الثاني الصف العاشر
اسم الطالب	الدرجة 2	الصف: 10/

(درجة واحدة)

السؤال الأول:

1. اختر الإجابة الصحيحة من بين الإجابات التالية:

- تتخلص معظم الاسماك من الفضلات الهضمية عبر:
 - ☐ الخياشيم
 - ☐ المثانة الهوائية
 - ☐ الشرج
 - ☐ المثانة البولية

2. عدد وظائف الخياشيم الريشية لدى شوكيات الجلد:

-
-

(درجة واحدة)

السؤال الثاني:

1. قارن بين كل ما يلي:

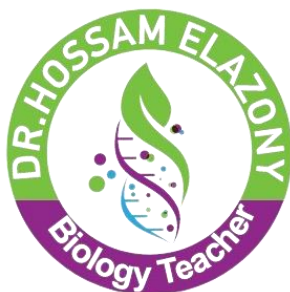
الاسماك	المثانة الهوائية	المثانة البولية
الوظيفة

2. اقرأ العبارة العلمية التالية وأجب عن المطلوب:

يعد الهيكل الداخلي أو الخارجي من المظاهر الأساسية في تركيب أغلب الكائنات سواء المفصليات أو الفقاريات؛ أذكر إثنين من وظائف الهيكل.

.....

.....



انتهت الاسئلة

مع تحيات قسم الاحياء بالتوفيق