



برعاية العلوم والتقنية للجميع

## مراجعة الفصل 10

# الحيوانات اللافقارية

علوم

أول متوسط



الفصل الدراسي الثاني

إعداد

هشام فرغلي

# الحيوانات اللافقارية

## الفصل العاشر الحيوانات اللافقارية

س ١ اختر الإجابة الصحيحة فيما يلي

١- الفراش والنمل تمر خلال دورة حياتها ب :							
أ	تحول غير كامل	ب	تحول كامل	ج	لا تقوم بتحول	د	عملية الانسلاخ
٢- أي المجموعات التالية تقوم بالانسلاخ....							
أ	نجم البحر	ب	ديدان الأرض	ج	القشريات	د	الديدان المفلطحة
٣- أي من التالي ليس من نفس المجموعة							
أ	الإسفنج	ب	الأخطبوط	ج	الحلزون	د	المحار
٤- يتميز التحول غير المكتمل بطور....							
أ	البيضة	ب	الحورية	ج	اليرقة	د	الحشرة المكتملة
٥- من الحيوانات عديم التماثل							
أ	نجم البحر	ب	الإسفنج	ج	العنكبوت	د	الدودة الشريطية
٦- أي المخلوقات الآتية له جهاز دوران مغلق؟							
أ	الأخطبوط	ب	الحلزون	ج	المحار	د	الإسفنج
٧- من المفصليات التي تعيش في المياه							
أ	مئوية الأرجل	ب	ألفية الأرجل	ج	الربيان	د	العقرب
٨- يتكون جسمها من رأس وصدر وبطن							
أ	الرخويات	ب	العنكبوتيات	ج	الديدان	د	الحشرات
٩- الجراد تمر خلال دورة حياتها ب :							
أ	تحول كامل	ب	تحول غير كامل	ج	لا تقوم بتحول	د	عملية التجدد
١٠- تتغذى دودة العلق على بشكل رئيس على							
أ	الافتراس	ب	التطفل	ج	الدم	د	الطحالب
١١- يتغذى الإسفنج ب....							
أ	التحلل	ب	ترشيح المياه	ج	التطفل	د	الافتراس
١٢- يتكاثر الإسفنج لا جنسيا بواسطة...							
أ	التجدد	ب	الانقسام	ج	التبرعم	د	الانشطار
١٣- الإسكارس من أمثلة..							
أ	الديدان المفلطحة	ب	عديدات الأرجل	ج	الديدان الحلقيه	د	الديدان الأسطوانية
١٤- المرجان من أمثلة							
أ	الجوفمعويات	ب	الإسفنجيات	ج	الرخويات	د	شوكيات الجلد
١٥- أي مما يلي يُعد حيواناً متطفلاً؟							
أ	الإسفنج	ب	البلاناريا	ج	قنديل البحر	د	الدودة الشريطية

س ٢ ضع علامة ✓ أمام العبارة الصحيحة وعلامة ✗ أمام العبارة الخاطئة

✓	١	تتكاثر الإسفنجيات جنسيا ولا جنسيا
✗	٢	لا تستطيع الالاسعات الحصول على غذائها من جميع الاتجاهات المحيطة بها
✓	٣	الديدان المفلطحة و المفصليات من اللافقاريات
✗	٤	الديدان المفلطحة أكثر تعقيدا من الديدان الاسطوانية لأن لها قناة هضمية بفتحتين
✓	٥	قنديل البحر به تماثل شعاعي
✓	٦	الحيوانات لا تستطيع صنع غذائها بنفسها
✗	٧	الإسفنجيات تعيش في البحار واليابسة
✗	٨	الديدان المفلطحة تملك الجهاز الهضمي
✗	٩	الديدان المفلطحة أكثر الحيوانات انتشارا على الأرض
✓	١٠	تتكاثر الالاسعات لا جنسياً بواسطة عملية التبرعم .
✗	١١	شوكيات الجلد متماثلة جانبيا و لها أشواك تغطيها من الخارج
✗	١٢	للحشرات جهاز دوران مغلق
✓	١٣	تمتلك الرخويات جهازا هضميا ذا فتحين
✓	١٤	جهاز الدوران المفتوح ليس له أوعية تنقل الدم
✓	١٥	المفصليات تمتلك زوائد مفصلية, هي الكلابات والأرجل وقرون الاستشعار
✓	١٦	ذوات المائة رجل من المفصليات وهي مفترسة تقتل فريستها بالسم
✗	١٧	من أمثلة الرخويات خيار البحر
✗	١٨	دودة الإسكارس من الديدان الحلقيه
✓	١٩	تننفس القشريات عن طريق الثغور التنفسية
✓	٢٠	نجم البحر له القدرة على تجديد الأجزاء المفقودة من جسمه

س ٣ أكمل الفراغات التالية بالكلمات المناسبة من الجدول التالي

المفلطحة	اللافقاريات	شعاعي	جانبيا	الأسطوانية
الثغور التنفسية	النباتات	القشريات	الطاحنة	العباءة

- ١- الديدان **الأسطوانية** تكون أجسامها على شكل أنبوب بداخل أنبوب
- ٢- الديدان **المفلطحة** يتكون جسمها من ثلاث طبقات من الأنسجة .
- ٣- **اللافقاريات** لا تملك عمود فقري وتشكل حوالي ٩٧ % من الحيوانات
- ٤- قنديل البحر به تماثل **شعاعي**
- ٥- الديدان المفلطحة متماثلة **جانبيا**
- ٦- يغلف جسم الرخويات غشاء نسيجي رقيق يسمى **العباءة**
- ٧- الرخويات لها عضو خشن يشبه اللسان يسمى **الطاحنة**
- ٨- السرطان و جراد البحر من **القشريات**
- ٩ - ذوات الألف رجل تتغذى على **النباتات**

س ٤ صل من العمود أ ما يناسبه من العمود ب

م	القائمة أ	القائمة ب
١	خلايا تتكون من نواة ومحاطة بأغشية	المحللات
٢	التمائل ينقسم إلى ..... و.....	العباءة
٣	من الديدان الاسطوانية .....	الطاحنة
٤	غشاء نسيجي رقيق يغطي الأجزاء الطرية للرخويات	جانبي وشعاعي
٥	فتحات عن طريقها يتم نقل الاكسجين إلى داخل أنسجة الحشرة	حقيقة النواة
		الثغور التنفسية

س ٥ أذكر السبب العلمي المناسب للعبارات التالية

١- لا تحمل دودة الأرض باليد الجافة

التفسير /يؤدي ذلك لإزالة المخاط الذي يغطي جلدها و يساعدها في عملية تبادل الغازات مما ينتج عنه موتها خنقاً

٢- تفتقر الدودة الشريطية إلى جهاز هضمي .

التفسير : لأنها تمتص الغذاء المهضوم داخل أمعاء العائل التي تثبت نفسها بممصات وخطاطيف توجد في رأسها

٣- تستطيع الالاسعات الحصول على غذائها من جميع الجهات

التفسير : لتمائل جسمها شعاعياً

س ٦ أجب عن المطلوب أسفل كل صورة



ينتمي هذا الحيوان إلى الرخويات  
نوع جهاز الدوران في هذ الحيوان مغلق



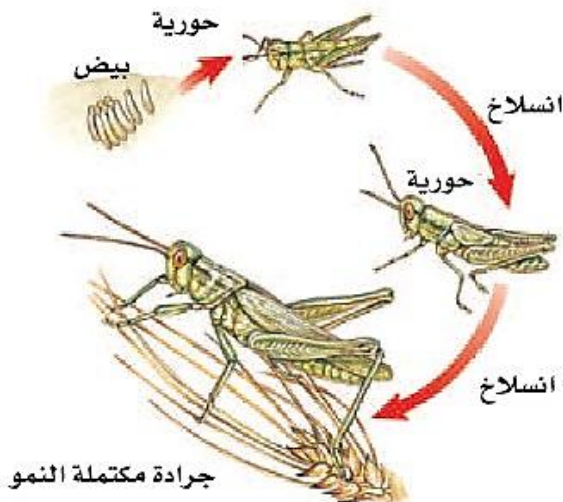
ينتمي هذا الحيوان إلى الديدان المفلطحة  
أين يتطفل هذ الحيوان  
في أمعاء الأنسان والحيوان

س٧ أجب عن المطلوب أمام الصورة

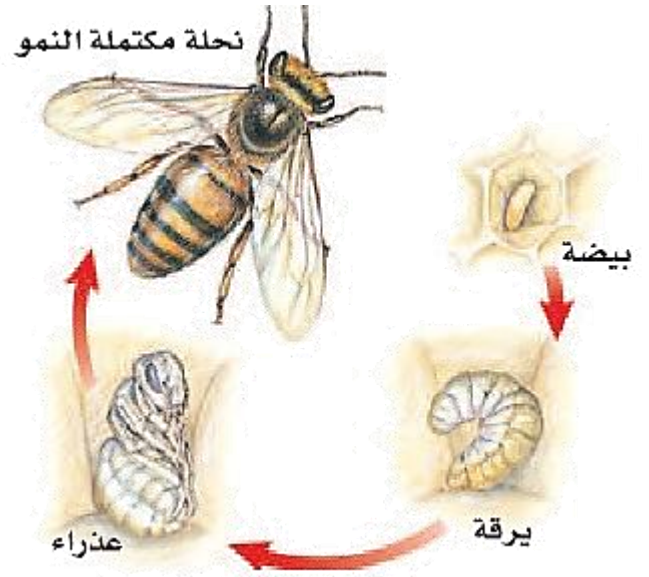


- اسم الحيوان في الصورة المقابلة **العنكبوت**
- مجموعته **المفصليات**
- طائفته **العنكبوتيات**
- طريقة تغذيته **الافتراس**

س٨ من المخططات التالية حدد نوع التحول



نوع التحول / تحول غير كامل



نوع التحول / تحول كامل