

## نماذج امتحانات القصير الثاني الصف العاشر أحياء الفصل الثاني

الصفحات المطلوبة من كتاب الطالب

53 الى 78

حمل التطبيق



Download on the  
App Store



GET IT ON  
Google Play



Available on the  
Mac App Store



Available on  
Windows Store



الإدارة العامة .....	اختبار قصير ( الثاني ) نموذج ( 1 )	العام الدراسي 2023 / 2024
ثانوية .....		الفصل الثاني
قسم الأحياء والجيولوجيا		

الاسم : ..... الصف : 10 / .....

السؤال الأول: اختر الإجابة الصحيحة لكل عبارة من العبارات التالية (  $2 \times 0.5 = 1$  ) درجة

1- تتخلص شوحيات الجلد من الفضلات النتروجينية بصورة :

- ☐ أمونيا ☐ يوريا  
☐ حمض اليوريك ☐ حمض البولييك

2- أسماك يظل البيض في جسم الأم بعد إخصابه داخلها والجنين ينمو داخل البيض :

- ☐ السلمون ☐ القرش  
☐ الجوبي ☐ البركودة

السؤال الثاني: أ- قارن بين كل ممايلي حسب وجه المقارنة (  $1 \times 0.5 = 0.5$  ) نصف درجة:

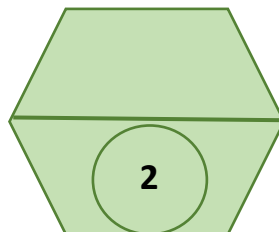
وجه المقارنة	الأسيديات	السهميات
المجموعة التي ينتمي إليها		

ب: أقرأ العبارة التالية ثم أجب عن المطلوب (  $1 \times 0.5 = 0.5$  ) نصف درجة:

- يعد الجهاز الوعائي المائي صفة فريدة لدى شوحيات الجلد و يفتح للخارج من خلال تركيب غربيالي يسمى المصفاة والمطلوب.

1- بماذا تتصل المصفاة ؟

2- عدّد وظائف الجهاز الوعائي المائي؟

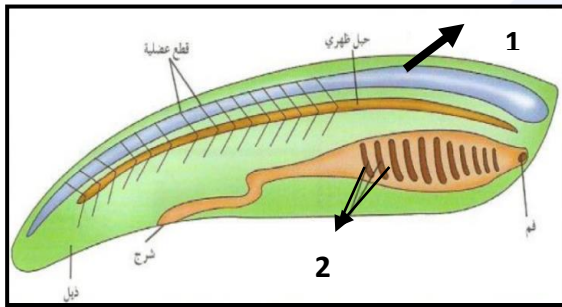




الإدارة العامة .....	اختبار قصير ( الثاني )	العام الدراسي 2023 / 2024
ثانوية .....	نموذج ( 2 )	الفصل الثاني
قسم الأحياء والجيولوجيا		

الاسم: ..... الصف: 10 / .....

السؤال الأول: يوضح تركيب الحيوان الحبلي أكمل البيانات على الرسم (  $2 \times 0.5 = 1$  )



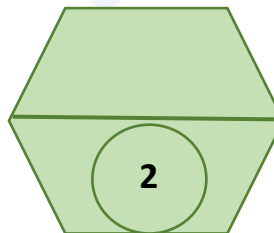
الرقم ( 1 ) يشير إلى

الرقم ( 2 ) يشير إلى

السؤال الثاني: أ- قارن بين كل ممايلي حسب وجه المقارنة (  $1 \times 0.5 = 0.5$  ) نصف درجة:

وجه المقارنة	الطور اليافع لشوكيات الجلد	الطور اليرقي لشوكيات الجلد
التماثل		

- ب: عدد أجزاء قلب السمكة ؟ (  $1 \times 0.5 = 0.5$  ) نصف درجة:





الإدارة العامة .....	اختبار قصير ( الثاني ) نموذج ( 3 )	العام الدراسي 2023 / 2024
ثانوية .....		الفصل الثاني
قسم الأحياء والجيولوجيا		

الاسم : ..... الصف : 10 / .....

**السؤال الأول: أكتب المصطلح العلمي المناسب لكل مما يلي (  $2 \times 0.5 = 1$  )**

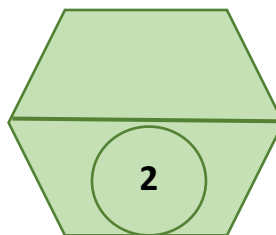
1- حيوانات تتطور فيها ثقب البلاستيولة الي الشرج.	
2- الحبل العصبي الأجوف لدى الفقاريات.	

**السؤال الثاني: أ- علل لكل مما يلي تعليلاً علمياً مناسباً (  $1 \times 0.5 = 0.5$  ) نصف درجة:**

- يستطيع سمك السلمون الانتقال من المياه العذبة الى المياه المالحة؟

**ب: اختر المفهوم العلمي المختلف مع ذكر السبب (  $1 \times 0.5 = 0.5$  ) نصف درجة:**

- ثانوية الفم - الترئيس - جهاز وعائي مائي - هيكل داخلي.
- المفهوم :
- السبب :





الإدارة العامة .....	اختبار قصير ( الثاني )	العام الدراسي 2023 / 2024
ثانوية .....	نموذج ( 4 )	
قسم الأحياء والجيولوجيا		الفصل الثاني

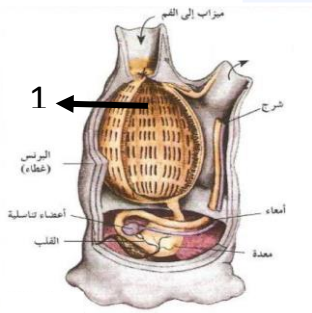
الاسم : ..... الصف : 10 / .....

السؤال الأول: أ- ضع إشارة صح أمام العبارة الصحيحة وإشارة خطأ أمام العبارة الخاطئة لكل عبارة من العبارات التالية (0.5 نصف درجة)

( )

1- تتكاثر شوكيات الجلد بالإخصاب الداخلي.

ب - يمثل الشكل المقابل الطور البالغ للأسيديا. (0.5 نصف درجة)

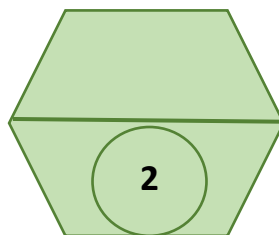


رقم ( 1 ) يشير الى :

السؤال الثاني: أ- ما أهمية جهاز الخط الجانبي في الأسماك ؟ (  $0.5 \times 1 = 0.5$  )

ب: أقرأ العبارة التالية ثم أجب عن المطلوب (  $0.5 \times 0.5 = 0.5$  ) نصف درجة:

- الأسماك فقاريات مائية تتميز بوجود الزعانف المزدوجة والقشور والخياشيم .  
ما هي السمكة التي ليس لها قشور ؟





الإدارة العامة .....	اختبار قصير ( الثاني ) نموذج ( 5 )	العام الدراسي 2023 / 2024
ثانوية .....		الفصل الثاني
قسم الأحياء والجيولوجيا		

الاسم: ..... الصف: 10 / .....

**السؤال الأول: اختر الإجابة الصحيحة لكل عبارة من العبارات التالية (  $2 \times 0.5 = 1$  )**

1- أحد أنواع شوكلات الجلد تتغذى بالترشيح باستخدام الأقدام الأنبوبية لاقتناص الهائمات الطافية:

- ☐ نجم البحر ☐ خيار البحر  
☐ قنفذ البحر ☐ زنابق البحر

2- تتميز الحبليات بالخصائص التالية **ماعدا**:

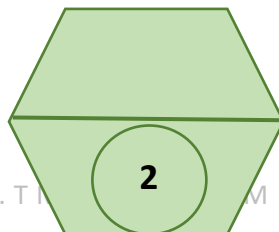
- ☐ الأقدام الأنبوبية ☐ الحبل الظهري  
☐ الحبل العصبي ☐ الجيوب البلعومية

**السؤال الثاني: أ- علل لكل ممايلي تعليلاً علمياً مناسباً (  $1 \times 0.5 = 0.5$  ) نصف درجة:**

تكيفت السمكة الرئوية للعيش في ماء قليل الأكسجين ؟

**ب: للأسماك جهاز عصبي متطور يتكون من الدماغ والحبل الشوكي والأعصاب (  $1 \times 0.5 = 0.5$  )**

- ما هي وظيفة المخ لدى الأسماك :
- ما وظيفة الأعضاء الحسية لدى بعض الأسماك مثل القراميط والقروش ؟





الإدارة العامة .....	العام الدراسي 2023 / 2024	الصف: 10 / .....
ثانوية .....	اختبار قصير ( الثاني )	الفصل الثاني
قسم الأحياء والجيولوجيا	نموذج ( 6 )	

الاسم: ..... الصف: 10 / .....

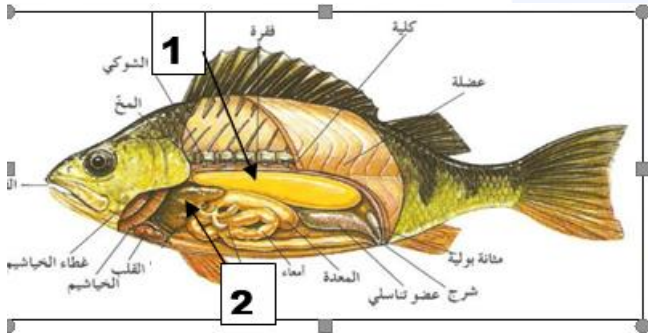
**السؤال الأول: أكتب المصطلح العلمي المناسب لكل مما يلي (  $2 \times 0.5 = 1$  )**

1- الأسماك التي يفقس بيضها خارج جسم الأم .	
2- تركيبات مزدوجة في منطقة البلعوم لدى بعض الحبيليات مثل الأسماك والبرمائيات .	

**السؤال الثاني: أ- علل لكل مما يلي تعليلاً علمياً مناسباً (  $1 \times 0.5 = 0.5$  ) نصف درجة:**

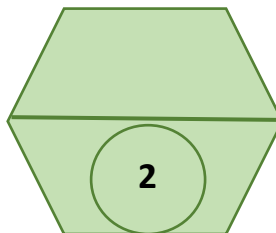
- تستطيع قنافذ البحر كشط الطحالب الموجودة على الصخور؟

**ب: يمثل الشكل المقابل و أجب عن المطلوب (  $1 \times 0.5 = 0.5$  ) نصف درجة:**



• ما أهمية التركيب المشار اليه بالرقم ( 1 ) ؟

• ماذا يطلق على الجيوب الأصبعية الشكل التي تجري فيها عملية الهضم الإضافية ؟





الإدارة العامة .....	اختبار قصير ( الثاني ) نموذج ( 7 )	العام الدراسي 2023 / 2024
ثانوية .....		الفصل الثاني
قسم الأحياء والجيولوجيا		

الاسم: ..... الصف: 10 / .....

السؤال الأول: اكتب المصطلح العلمي المناسب لكل عبارة من العبارات التالية (  $2 \times 0.5 = 1$  )

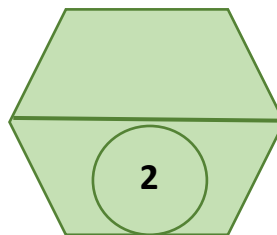
1- شوحيات جلد من اكلات اللحوم التي تساعد في ضبط اعداد الكائنات الاخرى مثل المحار والمرجان.	
2- الأسماك التي ينمو فيها الجنين داخل جسم الام حيث يحصل على الغذاء من الأم وليس من مواد مخزنة داخل البيضة.	

السؤال الثاني: أ- ما أهمية الخلايا الحسية المبعثرة في شوحيات الجلد؟ (  $1 \times 0.5 = 0.5$  )

ب: عدد خصائص الحبليات الفقارية (  $1 \times 0.5 = 0.5$  ) نصف درجة؟

-1

-2







الإدارة العامة .....	اختبار قصير ( الثاني )	العام الدراسي 2023 / 2024
ثانوية .....	نموذج ( 8 )	
قسم الأحياء والجيولوجيا		الفصل الثاني

الاسم : ..... الصف : 10 / .....

**السؤال الأول: اختر الإجابة الصحيحة لكل عبارة من العبارات التالية (  $2 \times 0.5 = 1$  ) درجة**

- 1- تتغذى الأطوار اليرقية واليافعة في الأسدييات بطريقة :  
☐ آكلات الأعشاب ☐ آكلات اللحوم  
☐ متغذيات بالترشيح ☐ آكلات الفضلات
- 2- الجزء الرئيسي في قلب الأسماك الذي يضخ الدم من القلب :  
☐ البطين ☐ الجيب الوريدي  
☐ الأذين ☐ البصلة الشريانية

**السؤال الثاني: أ- علل لكل مما يلي تعليلاً علمياً مناسباً (  $1 \times 0.5 = 0.5$  ) نصف درجة:**

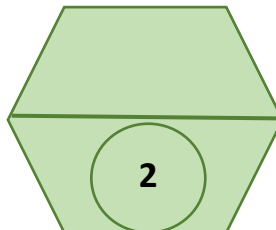
- وجود تقارب بين شوكيات الجلد والفقاريات ؟

**ب- أقرأ العبارة التالية ثم أجب عن المطلوب (  $1 \times 0.5 = 0.5$  ) نصف درجة:**

- تتنوع طرق التكاثر ووضع البيض بدرجة كبيرة في الأسماك .

1- من أمثلة الأسماك البيوضة ؟

2- من أمثلة الأسماك الولودة ؟





الإدارة العامة .....	اختبار قصير ( الثاني ) نموذج ( 9 )	العام الدراسي 2024/ 2023
ثانوية .....		الفصل الثاني
قسم الأحياء والجيولوجيا		

الاسم : ..... الصف : 10 / .....

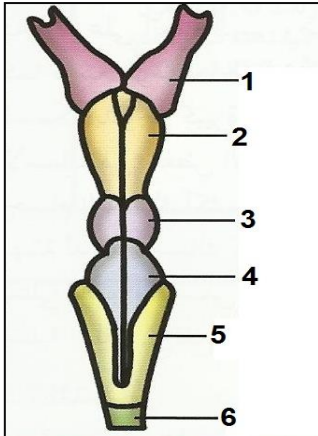
**السؤال الأول: أكتب المصطلح العلمي المناسب لكل مما يلي (  $2 \times 0.5 = 1$  )**

1- تركيب يعمل بصورة تشبه الى حد كبير الية عمل الممصات حيث لكل قدم ممص في نهايتها.	
2- حبيبات لافقارية صغيرة تعيش غالباً وأجسامها نصف مدفونة في الرمل.	

**السؤال الثاني: أ- علل لكل مما يلي تعليلاً علمياً مناسباً (  $1 \times 0.5 = 0.5$  ) نصف درجة:**

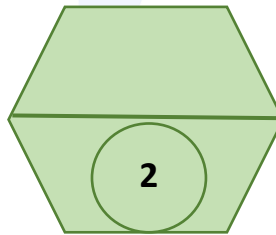
لا تشبه بنية جسم شوكيات الجلد أي بنية من مملكة الحيوان ؟

**ب:** من خلال الشكل المقابل الذي الجهاز العصبي في الأسماك (  $1 \times 0.5 = 0.5$  ) نصف درجة:



• ما أهمية التركيب المشار اليه بالرقم ( 5 ) ؟

• الرقم ( 1 ) يشير الى ؟





الإدارة العامة .....	اختبار قصير ( الثاني )	العام الدراسي 2023 / 2024
ثانوية .....	نموذج ( 10 )	الفصل الثاني
قسم الأحياء والجيولوجيا		

الاسم: ..... الصف: 10 / .....

### السؤال الأول: اختر الإجابة الصحيحة لكل عبارة من العبارات التالية ( 2 × 0.5 = 1 ) درجة

1- نوع من الأسماك يظهر طرق مختلفة في التغذية من آكلات لحوم الى آكلات أعشاب والفضلات :

☐ سمك البركودة ☐ سمك الشبوط

☐ سمكة الجلطي ☐ سمكة السلمون

2- تتميز السهيمات بأحد الخصائص التالية :

☐ جهاز دوري مغلق ليس لها قلب حقيقي ☐ جهاز دوري مفتوح لها قلب حقيقي

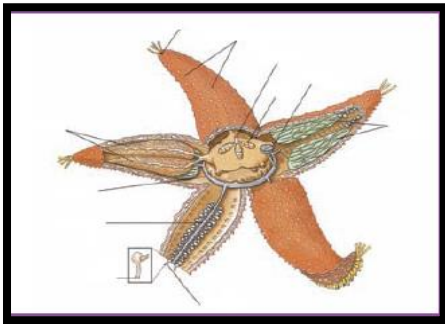
☐ جهاز دوري مغلق ليس لها قلب حقيقي ☐ جهاز دوري مغلق ولها قلب حقيقي

### السؤال الثاني: أ- ما أهمية الكليتان في الأسماك ( 1 × 0.5 = 0.5 ) نصف درجة:

-

-

### ب: يمثل الشكل التالي نجم البحر والمطلوب ( 1 × 0.5 = 0.5 ) نصف درجة:



- ما نوع التماثل في كل من الطور اليرقي واليافع لشوكيات الجلد؟  
الطور اليرقي :  
الطور اليافع :
- يفتح الجهاز الوعائي للخارج من خلال تركيب غربي يسمى بـ