

الإجابات : هالة لبيب

العام الدراسي: 2023 / 2024
مدرسة قيس بن أبي العاص
الصف :-

وزارة التربية
الإدارة العامة لمنطقة حولي التعليمية
الاسم :-

H.L.



ورقة عمل (13) للصف الثامن في مادة العلوم

السؤال الأول : اختر الإجابة الصحيحة علميا لكل من العبارات التالية وضع علامة (✓) في المربع المقابل لها

1- الجهاز المسئول عن دوران الدم داخل الجسم ويزود خلايا الجسم بالأكسجين والمغذيات :

الدوري ☒ الهضمي ☐ التنفسي ☐ العصبي ☐

2- عضو عضلي أجوف مخروطي الشكل يقع تحت عظام القفص الصدري :

القلب ☒ الرئة ☐ الكبد ☐ الحجاب الحاجز ☐

3- أوعية دموية تحمل دما من أجزاء الجسم إلى القلب :

الشرايين ☐ الأوردة ☒ شعيرات دموية ☐ الصفائح الدموية ☐

4- أكبر الأوعية الدموية في جسم الإنسان وفيه ينقل الدم من القلب إلى جميع أجزاء الجسم :

الوريد الأوجف العلوي ☐ الوريد الأوجف السفلي ☒ الشريان الرئوي ☐ الأبهر ☐

5- وعاء دموي ينقل الدم إلى القلب من الجزء العلوي للجسم :

الوريد الأوجف العلوي ☒ الوريد الأوجف السفلي ☐ الشريان الرئوي ☐ الأوردة الرئوية ☐

6- وعاء دموي يحمل الدم إلى القلب من الجزء السفلي للجسم :

الوريد الأوجف العلوي ☐ الوريد الأوجف السفلي ☒ الشريان الرئوي ☐ الأوردة الرئوية ☐

السؤال الثاني: اكتب كلمة (صحيحة) أمام العبارات الصحيحة وكلمة (خطأ) أمام العبارات غير الصحيحة :

- 1- يتكون القلب من أربع حجرات ذات جدران رقيقة البطينين ← جدران رقيقة (×)
2- الشرايين أوعية دموية تحمل الدم من خلايا الجسم إلى القلب الأوردة (×)

السؤال الثالث: علل لما يأتي تعليلا علميا دقيقا :

1- للجهاز الدوري أهمية كبيرة في حياتنا لأنه مسؤول عن دوران الدم داخل الجسم ، وتزويد الخلايا بالأكسجين والمغذيات .

السؤال الرابع : قارن بين كل مما يلي حسب ما هو مطلوب في الجدول :

وجه المقارنة	الشريان الرئوي	الأوردة الرئوية
اتجاه الدم	من القلب إلى الرئتين	من الرئتين إلى القلب

وجه المقارنة	الشرايين	الأوردة
اتجاه الدم	من القلب إلى خلايا الجسم	من خلايا الجسم إلى القلب



ورقة عمل (14) للصف الثامن في مادة العلوم

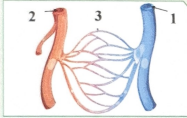
السؤال الأول : ادرس الرسومات التالية ثم أجب عن المطلوب:



- 1- أجسام صغيرة ذات شكل بيضوي تساعد على التجلط يمثلها **الصفائح الدموية**
- 2- خلايا عديمة اللون وظيفتها الدفاع عن الجسم ضد الأجسام الغريبة يمثلها **خلايا الدم البيضاء**

1- الشكل المقابل يمثل الأوعية الدموية

بدل رقم (3) على **الشعيرات الدموية**

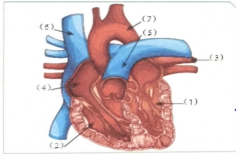


2- الشكل المقابل يوضح تركيب القلب :

- الحجرة رقم (1) تمثل **البطين الأيسر**

- وظيفة الحجرة رقم (4) هي : **استقبال الدم**

الجهاز الهضمي والكبد يمد خلايا الجسم



السؤال الثاني : أي مما يلي لا ينتمي للمجموعة مع ذكر السبب :

1- (الأوردة - خلايا الدم الحمراء - الصفائح الدموية - خلايا الدم البيضاء)

المختلف هو : **الأوردة**

السبب لأنه من : **النسجة الدموية** والباقي **مكونات الدم**

2- (الأنف - الرئتين - القصبة الهوائية - القلب)

المختلف هو : **القلب**

السبب لأنه من : **أعضاء الجهاز الدوري** والباقي **أعضاء الجهاز التنفسي**

3 - (الشرايين - خلايا الدم الحمراء - الأوردة - الشعيرات الدموية)

المختلف هو : **خلايا الدم الحمراء**

السبب لأنه من : **مكونات الدم** والباقي **أوعية دموية**



ورقة عمل (15) للصف الثامن في مادة العلوم

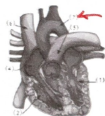
السؤال الأول : اختر الإجابة الصحيحة علميا لكل من العبارات التالية بوضع علامة (√) في المربع المقابل لها :

6- وعاء دموي يحمل الدم الى القلب من الجزء السفلي للجسم :

الوريد الاجوف العلوي ☒ الوريد الاجوف السفلي ☐ الشريان الرئوي ☐ الاوردة الرئوية ☐

7- من مكونات الدم خلايا عديمة النواة قرصية الشكل تحمل O_2 من الرئتين الى الخلايا :

خلايا الدم الحمراء ☒ خلايا الدم البيضاء ☐ الصفائح الدموية ☐ الشعيرات الدموية ☐



8- في الشكل المقابل الأورطي يمثله الرقم :

3 ☐ 4 ☐ 6 ☐ 7 ☒

9- أحد مكونات الدم ذات شكل بيضاوي تساعد على تجلط الدم هي :

خلايا الدم البيضاء ☐ خلايا الدم الحمراء ☐ البلازما ☐ الصفائح الدموية ☒

السؤال الثاني : ماذا تتوقع أن يحدث في الحالات التالية :

1- عندما يتوقف القلب عن العمل

يموت الإنسان لعدم وصول الدم الى جميع أجزاء الجسم .

2- شخص لديه نقص في خلايا الدم الحمراء

لن يصل الأكسجين الى خلايا الجسم فيتركهم ضعفاء يأكسد الكربون .

3- شخص لديه نقص في خلايا الدم البيضاء .

يصاب الإنسان بالأمراض .

4- عدم وجود صفائح دموية بالدم

لن يتجلط الدم ، ومن العكس الإصابة بنزيف .

5- عند تعرض شخص لجرح بسيط

يتجلط الدم عند طهر يمد الصفائح الدموية .

6- عند تعرض شخص لجرح عميق

الدموية تكون غير قادرة على تجلط الدم ، فيحتاج الجرح الى غرز .



ورقة عمل (16) للصف الثامن في مادة العلوم



السؤال الأول : في الجدول التالي اختر العبارة أو الشكل من المجموعة (ب) واكتب رقمها أمام ما يناسبها من عبارات المجموعة (أ) :

الرقم	المجموعة (أ)	الرقم	المجموعة (ب)
(...١...)	يحمل الدم من الى القلب من الجزء العلوي للجسم	(١)	الوريد الاجوف العلوي
(...٢...)	يحمل الدم من الى القلب من الجزء السفلي للجسم	(٢)	الوريد الاجوف السفلي
(...٣...)	يحمل الدم من القلب الى الرئتين	(٣)	الاورطي (الابهر)
(...٤...)	تنقل الدم من الرئتين الى القلب	(١)	الوريد الاجوف السفلي
(...٥...)	أوعية دموية تحمل الدم من القلب الى خلايا الجسم	(٢)	الشريان الرئوي
(...٦...)	أوعية دموية تحمل الدم من خلايا الجسم الى القلب	(٣)	الاوردة الرئوية
(...٧...)	أوعية دموية دقيقة للغاية تقوم بعملية الربط بين الاوردة والشرايين المتفرعة	(١)	الشرايين
(...٨...)	أوعية دموية تنقل الدم من الرئتين الى القلب	(٢)	الاوردة
(...٩...)	من مكونات الدم خلايا عديمة النواة قرصية الشكل	(٣)	الشعيرات الدموية
(...١٠...)	من مكونات الدم خلايا عديمة اللون وظيفتها الدفاع عن الجسم	(١)	الاوردة الرئوية
(...١١...)	من مكونات الدم أجسام صغيرة ذات شكل بيضاوي تساعد على تجلط الدم	(٢)	الشريان الرئوي
(...١٢...)	غرفة القلب التي تستقبل الدم المحمل ب CO_2 المتجمع من خلايا الجسم	(٣)	الشعيرات الدموية
(...١٣...)	غرفة القلب التي تنقبض وتدفع الدم المحمل ب CO_2 الى الرئتين	(١)	خلايا الدم الحمراء
(...١٤...)	غرفة القلب التي تستقبل الدم المحمل ب O_2 المتجمع من الرئتين	(٢)	خلايا الدم البيضاء
(...١٥...)	غرفة القلب التي تنقبض وتدفع الدم المحمل ب O_2 الى جميع خلايا الجسم	(٣)	الصفائح الدموية
(...١٦...)		(٤)	أذين أيمن
(...١٧...)		(١)	بطين أيمن
(...١٨...)		(٢)	أذين أيسر
(...١٩...)		(٣)	بطين أيسر

أكتب كلمة (صحيحة) للعبارة الصحيحة وكلمة (خطأ) للعبارة غير الصحيحة لكل مما يلي:

1- الدورة الدموية الصغرى قصيرة وتحمل الدم من القلب الى الرئتين ليتخلص من CO_2 ويحمل ب O_2 . (.....✓.....)

2- الدورة الدموية الكبرى حمل الدم المحمل بالأكسجين الى خلايا الجسم ثم عودته الى القلب محمل ب CO_2 . (.....✓.....)