

نماذج امتحانات القصير الثاني الصف العاشر أحياء الفصل الثاني

الصفحات المطلوبة من كتاب الطالب

53 الى 78

حمل التطبيق



Download on the
App Store



GET IT ON
Google Play



Available on the
Mac App Store



Available on
Windows Store



الإدارة العامة	اختبار قصير (الثاني)	العام الدراسي 2023 / 2024
ثانوية	نموذج (1)	الفصل الثاني
قسم الأحياء والجيولوجيا		

الاسم: الصف: 10 /

السؤال الأول: اختر الإجابة الصحيحة لكل عبارة من العبارات التالية ($2 \times 0.5 = 1$) درجة

1- تتخلص شوكيات الجلد من الفضلات النتروجينية بصورة :

☒ أمونيا

☐ يوريا

☐ حمض اليوريك

☐ حمض البولييك

2- أسماك يظل البيض في جسم الأم بعد إخصابه داخلها والجنين ينمو داخل البيض :

☐ السلمون

☐ القرش

☒ الجوبي

☐ البركودة

السؤال الثاني: أ- قارن بين كل ممايلي حسب وجه المقارنة ($1 \times 0.5 = 0.5$) نصف درجة:

وجه المقارنة	الأسديات	السهميات
المجموعة التي ينتمي اليها	الذيل جليات	الرأس جليات

ب: أقرأ العبارة التالية ثم أجب عن المطلوب ($1 \times 0.5 = 0.5$) نصف درجة:

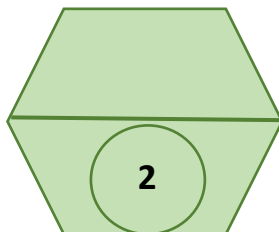
- يعد الجهاز الوعائي المائي صفة فريدة لدى شوكيات الجلد و يفتح للخارج من خلال تركيب غربيالي يسمى المصفاة والمطلوب.

1- بماذا تتصل المصفاة ؟

القناة الحلقية

2- عدد وظائف الجهاز الوعائي المائي؟

التنفس-الدوران
الحركة

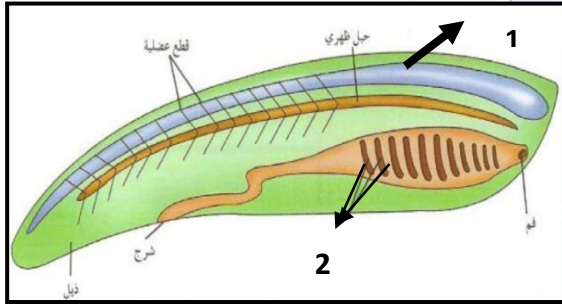




الإدارة العامة	اختبار قصير (الثاني)	العام الدراسي 2023 / 2024
ثانوية	نموذج (2)	الفصل الثاني
قسم الأحياء والجيولوجيا		

الاسم: الصف: 10 /

السؤال الأول: يوضح تركيب الحيوان الحبلي أكمل البيانات على الرسم ($2 \times 0.5 = 1$)



الرقم (1) يشير إلى الجبل المصبي للزفوف

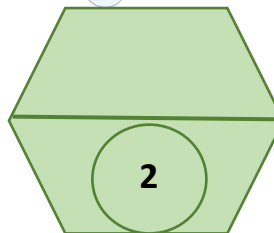
الرقم (2) يشير إلى الجيوب البلمومية

السؤال الثاني: أ- قارن بين كل ممايلي حسب وجه المقارنة ($1 \times 0.5 = 0.5$) نصف درجة:

وجه المقارنة	الطور اليافع لشوكيات الجلد	الطور اليرقي لشوكيات الجلد
التماثل	شعاعي	ثنائي الجانب

- ب: عدد أجزاء قلب السمكة ؟ ($1 \times 0.5 = 0.5$) نصف درجة:

الجيب لوريدي - الأذنين - البصليتين - البصلام لسريانية





الإدارة العامة	اختبار قصير (الثاني)	العام الدراسي 2023 / 2024
ثانوية	نموذج (3)	الفصل الثاني
قسم الأحياء والجيولوجيا		

الاسم: الصف: 10 /

السؤال الأول: أكتب المصطلح العلمي المناسب لكل مما يلي ($2 \times 0.5 = 1$)

1- حيوانات تتطور فيها ثقب البلاستيولة الي الشرج.	ثانوية الفم
2- الحبل العصبي الأجوف لدى الفقاريات.	الحبل الشوكي

السؤال الثاني: أ- علل لكل مما يلي تعليلاً علمياً مناسباً ($1 \times 0.5 = 0.5$) نصف درجة:

- يستطيع سمك السلمون الانتقال من المياه العذبة الى المياه المالحة؟

عن طريق ضبط وظيفة الكلية.

ب: اختر المفهوم العلمي المختلف مع ذكر السبب ($1 \times 0.5 = 0.5$) نصف درجة:

- هيكل داخلي.

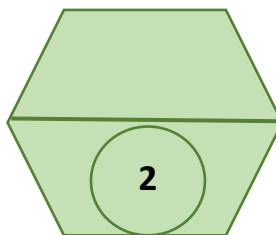
- جهاز وعائي مائي

- الترئيس

ثانوية الفم

المفهوم : الترئيس

السبب: لأنه لا يوجد لدى شوكيات الجلد بلغة.





الإدارة العامة	اختبار قصير (الثاني)	العام الدراسي 2023 / 2024
ثانوية	نموذج (4)	الفصل الثاني
قسم الأحياء والجيولوجيا		

الاسم: الصف: 10 /

السؤال الأول: أ- ضع إشارة صح أمام العبارة الصحيحة وإشارة خطأ أمام العبارة الخاطئة لكل

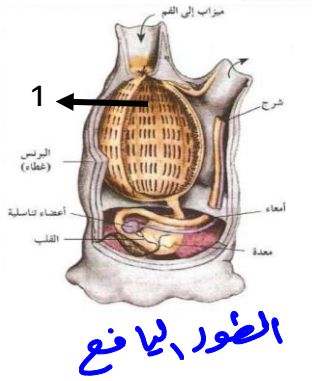
عبارة من العبارات التالية (0.5 نصف درجة)

(X)

الخارجي

1- تتكاثر شوحيات الجلد بالإخصاب الداخلي.

ب - يمثل الشكل المقابل الطور البالغ للأسيديا. (0.5 نصف درجة)



رقم (1) يشير الى : البلوغ ذو التنقوص الجنيني.

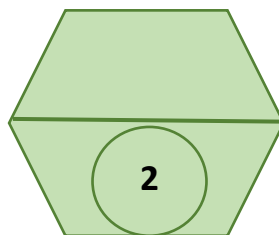
السؤال الثاني: أ- ما أهمية جهاز الخط الجانبي في الأسماك ؟ ($0.5 \times 1 = 0.5$)

- يستخدم لإدراك التوازن الجانبي
- الإحساس بحركة الأسماك الأخرى بفرائس.

ب: أقرأ العبارة التالية ثم أجب عن المطلوب ($0.5 \times 0.5 = 0.5$) نصف درجة:

- الأسماك فقاريات مائية تتميز بوجود الزعانف المزدوجة والقشور والخياشيم .
ما هي السمكة التي ليس لها قشور ؟

سكة الفط





الإدارة العامة	العام الدراسي 2023 / 2024	اختبار قصير (الثاني)
ثانوية	الفصل الثاني	نموذج (5)
قسم الأحياء والجيولوجيا		

الاسم: الصف: 10 /

السؤال الأول: اختر الإجابة الصحيحة لكل عبارة من العبارات التالية ($2 \times 0.5 = 1$)

1- أحد أنواع شوكميات الجلد تتغذى بالترشيح باستخدام الأقدام الأنبوبية لاقتناص الهائمات الطافية:

☐ خيار البحر

☐ نجم البحر

☒ زنابق البحر

☐ قنفذ البحر

2- تتميز الحبليات بالخصائص التالية **ماعدا**:

☐ الحبل الظهري

☒ الأقدام الأنبوبية

☐ الجيوب البلعومية

☐ الحبل العصبي

السؤال الثاني: أ- علل لكل ممايلي تعليلاً علمياً مناسباً ($1 \times 0.5 = 0.5$) نصف درجة:

تكيفت السمكة الرئوية للعيش في ماء قليل الأكسجين ؟

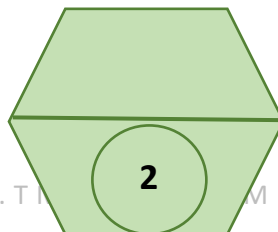
لوجود أعضاء متخصصة تعمل كـ **لرئين**

ب: للأسماك جهاز عصبي متطور يتكون من الدماغ والحبل الشوكي والأعصاب ($1 \times 0.5 = 0.5$)

- ما هي وظيفة **المخ** لدى الأسماك : **حاسة الشم بصورة حساسية**

- ما وظيفة الأعضاء الحسية لدى بعض الأسماك مثل القراميط والقروش ؟ **أدراسة مستويات المنخفضة من التيار الكهربائي**

← **المخ: في الفقاريات، الأنشطة الإرادية.**





الإدارة العامة	اختبار قصير (الثاني)	العام الدراسي 2023 / 2024
ثانوية	نموذج (6)	الفصل الثاني
قسم الأحياء والجيولوجيا		

الاسم: الصف: 10 /

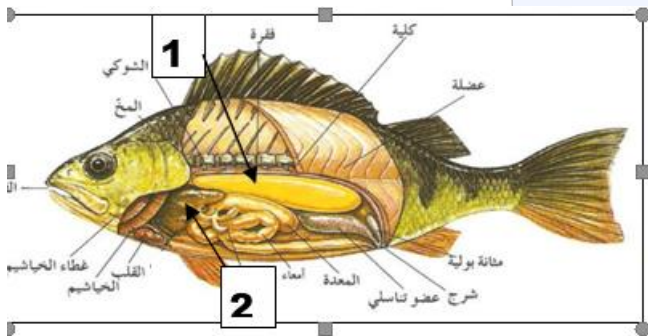
السؤال الأول: أكتب المصطلح العلمي المناسب لكل مما يلي ($2 \times 0.5 = 1$)

1- الأسماك التي يفقس بيضها خارج جسم الأم .	الاصحاح لبسوة
2- تركيبات مزدوجة في منطقة البلعوم لدى بعض الحبيليات مثل الأسماك والبرمائيات .	الجيوب لبلمورية

السؤال الثاني: أ- علل لكل مما يلي تعليلاً علمياً مناسباً ($1 \times 0.5 = 0.5$) نصف درجة:

- تستطيع قنافذ البحر كشط الطحالب الموجودة على الصخور؟
لوجود تركيبات خاصة بالأجزاء ومليئة بالشكل

ب: يمثل الشكل المقابل و أجب عن المطلوب ($1 \times 0.5 = 0.5$) نصف درجة:

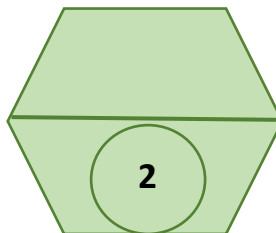


- ما أهمية التركيب المشار اليه بالرقم (1)؟

ضبة على الصفا

- ماذا يطلق على الجيوب الأصبعية الشكل التي تجري فيها عملية الهضم الإضافية ؟

الردوب الأعورية





الإدارة العامة	اختبار قصير (الثاني) نموذج (7)	العام الدراسي 2023 / 2024
ثانوية		الفصل الثاني
قسم الأحياء والجيولوجيا		

الاسم: الصف: 10 /

السؤال الأول: اكتب المصطلح العلمي المناسب لكل عبارة من العبارات التالية ($2 \times 0.5 = 1$)

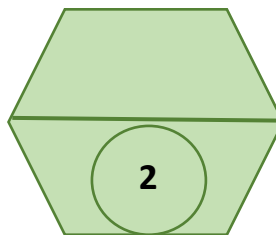
1- شوكلات جلد من اكلات اللحوم التي تساعد في ضبط اعداد الكائنات الاخرى مثل المحار والمرجان.	نجم البحر
2- الأسماك التي ينمو فيها الجنين داخل جسم الام حيث يحصل على الغذاء من الأم وليس من مواد مخزنة داخل البيضة.	الأسماك الولودة

السؤال الثاني: أ- ما أهمية الخلايا الحسية المبعثرة في شوكلات الجلد؟ ($1 \times 0.5 = 0.5$)

الكشف عن الضوء، لجاذبيته، المواد الكيميائية من إفرائس.

ب: عدد خصائص الحبلويات الفقارية ($1 \times 0.5 = 0.5$) نصف درجة؟

- وجود العمود الفقري
- الحبل الشوكي.





الإدارة العامة	اختبار قصير (الثاني)	العام الدراسي 2023 / 2024
ثانوية	نموذج (8)	الفصل الثاني
قسم الأحياء والجيولوجيا		

الاسم: الصف: 10 /

السؤال الأول: اختر الإجابة الصحيحة لكل عبارة من العبارات التالية ($2 \times 0.5 = 1$) درجة

- 1- تتغذى الأطوار اليرقية واليافعة في الأسدييات بطريقة :
☐ آكلات الأعشاب ☐ آكلات اللحوم ☐ آكلات الفضلات ☒ متغذيات بالترشيح
- 2- الجزء الرئيسي في قلب الأسماك الذي يضخ الدم من القلب :
☒ البطين ☐ الأذين ☐ الجيب الوريدي ☐ البصلة الشريانية

السؤال الثاني: أ- علل لكل مما يلي تعليلاً علمياً مناسباً ($1 \times 0.5 = 0.5$) نصف درجة:

- وجود تقارب بين شوكيات الجلد والفقاريات ؟
لأن اليرقة ذات تماثل جانبي - وهي حيوانات ثنائية الفم

ب- أقرأ العبارة التالية ثم أجب عن المطلوب ($1 \times 0.5 = 0.5$) نصف درجة:

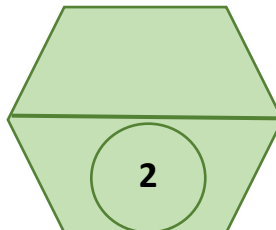
- تتنوع طرق التكاثر ووضع البيض بدرجة كبيرة في الأسماك .

1- من أمثلة الأسماك البيوضة ؟

السمون

2- من أمثلة الأسماك الولودة ؟

القرش





الإدارة العامة	اختبار قصير (الثاني)	العام الدراسي 2023 / 2024
ثانوية	نموذج (9)	الفصل الثاني
قسم الأحياء والجيولوجيا		

الاسم: الصف: 10 /

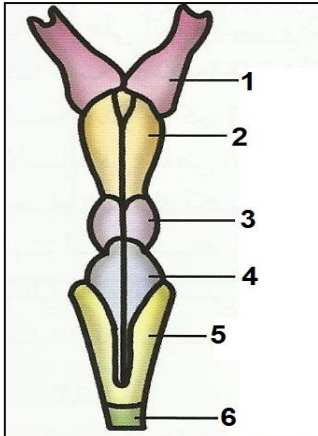
السؤال الأول: أكتب المصطلح العلمي المناسب لكل مما يلي ($2 \times 0.5 = 1$)

1- تركيب يعمل بصورة تشبه الى حد كبير الية عمل الممصات حيث لكل قدم ممص في نهايتها.	الأقدام الزنبوية
2- حبيبات لافقارية صغيرة تعيش غالباً وأجسامها نصف مدفونة في الرمل.	السرجمات

السؤال الثاني: أ- علل لكل مما يلي تعليلاً علمياً مناسباً ($1 \times 0.5 = 0.5$) نصف درجة:

لا تشبه بنية جسم شووكيات الجلد أي بنية من مملكة الحيوان ؟
ليس لها طرف أمامي أو خلفي ويغيب عنها ترسوس بنم تطور ليفع.

ب: من خلال الشكل المقابل الذي الجهاز العصبي في الأسماك ($1 \times 0.5 = 0.5$) نصف درجة:

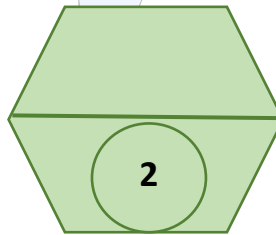


- ما أهمية التركيب المشار اليه بالرقم (5) ؟

ضبط وظائف الأعضاء الداخلية.

- الرقم (1) يشير الى ؟

بصلتان شيتان





الإدارة العامة	اختبار قصير (الثاني)	العام الدراسي 2023 / 2024
ثانوية	نموذج (10)	الفصل الثاني
قسم الأحياء والجيولوجيا		

الاسم: الصف: 10 /

السؤال الأول: اختر الإجابة الصحيحة لكل عبارة من العبارات التالية (2 × 0.5 = 1) درجة

1- نوع من الأسماك يظهر طرق مختلفة في التغذية من آكلات لحوم الى آكلات أعشاب والفضلات :

☒ سمك الشبوط

☐ سمك البركودة

☐ سمكة السلمون

☐ سمكة الجلطي

2- تتميز السهيمات بأحد الخصائص التالية :

☐ جهاز دوري مفتوح لها قلب حقيقي

☒ جهاز دوري مغلق ليس لها قلب حقيقي

☐ جهاز دوري مغلق ولها قلب حقيقي

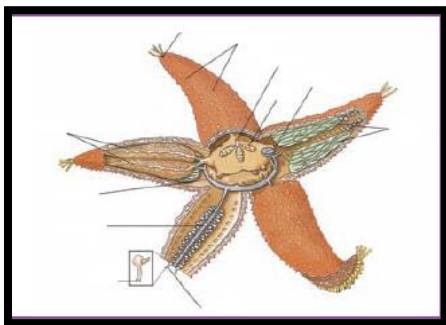
☐ جهاز دوري مفتوح ليس لها قلب حقيقي

السؤال الثاني: أ- ما أهمية الكليتان في الأسماك (1 × 0.5 = 0.5) نصف درجة:

- ترشيح الفضلات، لتزويدها بالأمونيا

- ضبط كمية الماء في الجسم

ب: يمثل الشكل التالي نجم البحر والمطلوب (1 × 0.5 = 0.5) نصف درجة:



• ما نوع التماثل في كل من الطور اليرقي واليافع لشوكيات الجلد؟

الطور اليرقي : تماثل جانبي

الطور اليافع : شعاعي

• يفتح الجهاز الوعائي للخارج من خلال تركيب غرابلي يسمى بـ

المصفاة