

نماذج الإجابة اختبارات الأعوام الماضية التوجيه العام

أحياء

مدرستي
الكويتية



مدرستي

الكويتية

حمل التطبيق



مدرستي معكم خطوة بخطوة للنجاح والتفوق



مدرستي

الكويتية

حمل التطبيق



مدرستي



الكويتية



اضغط هنا

المادة : الأحياء
الصف : العاشر
الزمن : ساعتان



دولة الكويت
وزارة التربية
التوجيه الفني العام للعلوم

امتحان نهاية الفترة الدراسية الثانية للصف العاشر للعام الدراسي 2022 - 2023 م

ملاحظة هامة : عدد صفحات الإمتحان (6) صفحات مختلفة

المجموعة الأولى : الأسئلة الموضوعية (السؤالين الأول والثاني)

السؤال الأول : (أ) اختر الإجابة الصحيحة علمياً لكل عبارة من العبارات التالية و ذلك بوضع

علامة (✓) أمام الإجابة الصحيحة ($3 = 1 \times 3$ درجات) :

3

1- جسم اللاسعات يتكون من : ص 25-26

☐ ثلاث طبقات نسيجية

■ طبقتي الأدمة و البشرة

☐ طبقات خلوية ليس لها تخصص وظيفي محدد

☐ طبقة خلوية واحدة

2- ديدان العلق تمتاز بأنها : ص 40

☐ خيطية حرة المعيشة

☐ مفلطحة متطفلة

■ حلقية متطفلة

☐ حلقية حرة المعيشة

3- تمتاز الحيوانات الزاحفة بأحد الخصائص التالية : ص 86

■ تحتوي على جمجمة كاملة

☐ جلدها رطب

☐ جميعها يتكون القلب فيها من ثلاث حجرات منفصلة

☐ جميعها تمتلك أربعة أطراف

السؤال الأول : (ب) ضع علامة (✓) أمام العبارة الصحيحة وعلامة (X) أمام العبارة

2

غير الصحيحة لكل عبارة من العبارات التالية ($2 = 1 \times 2$ درجة) :

م	العبارة	الإجابة
1	الحيوانات المتعذيات بالترشيح تُصفي النباتات والحيوانات الدقيقة الهائمة في الماء حولها.	✓ ص 15
2	تتنفس جميع أنواع مفصليات الأرجل الأرضية خلال شبكة من الأنابيب القصبية	X ص 49

5

درجة السؤال الأول

السؤال الثاني : (أ) اكتب الاسم أو المصطلح العلمي الدال على كل عبارة من

العبارات التالية (3 = 1 × 3 درجات) :

م	العبارة	المصطلح العلمي
1	مرض يصيب الانسان بسبب تطفل ديدان الشيستوسوما عليه .	البلهارسيا ص35
2	كيس رقيق الجدار يتجمع فيه الدم من أوردة السمكة قبل أن ينساب إلى الأذين.	الجيب الوريدي ص74
3	الثدييات التي تنمو صغارها داخل جسم الأم وتتغذى من جسم الأم حتى الولادة.	الثدييات المشيمية ص110

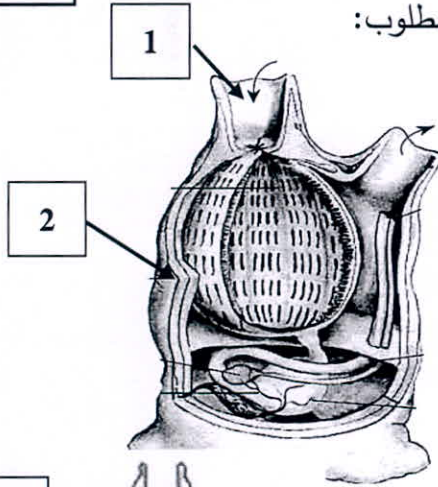
السؤال الثاني : (ب) ادرس الأشكال التالية جيداً ثم أجب عن المطلوب :-

(2 = 1/2 × 4 درجة) :

1- يوضح الشكل المقابل تركيب جسم الطور اليافع لحيوان أسيدي والمطلوب :

- يشير السهم رقم (1) إلى ميزاب إلى الفم. 1/2 ص68

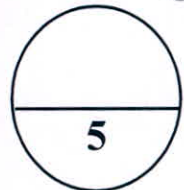
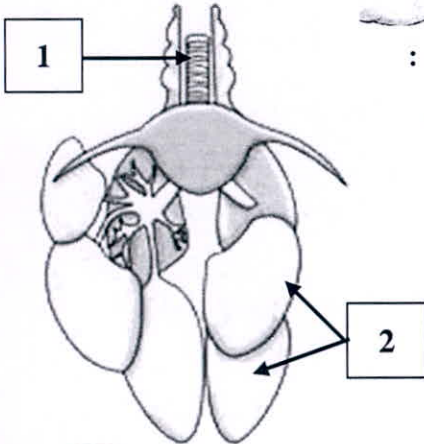
- يشير السهم رقم (2) إلى البرنس أو غطاء. 1/2



2- يوضح الشكل المقابل تركيب الجهاز التنفسي لدى الطيور، والمطلوب :

- يشير السهم رقم (1) إلى القصبة الهوائية. 1/2 ص97

- يشير السهم رقم (2) إلى أكياس هوائية. 1/2



درجة السؤال الثاني



المجموعة الثانية : الأسئلة المقالية

اختر ثلاثة أسئلة بفروعها

(السؤال الثالث والرابع والخامس والسادس)

3

السؤال الثالث : (أ) علل لما يلي تعليلاً علمياً سليماً (3 = 1 × 3 درجات) :

1-تمتلك بعض الديدان المفلطحة تراكيب خاصة تقوم بعملية الإخراج . ص33
لأنها تحتوي على الخلايا اللمبية وهي خلايا متخصصة تُرشح الماء الزائد وتزيله من الجسم وتزيل أيضاً الفضلات الأيضية.

2-قدرة انتقال أسماك السلمون من المياه العذبة إلى المياه المالحة. ص75
عن طريق ضبط وظيفة كليتيها أو / تساعد الكليتان على ضبط كمية الماء في أجسامها.

3-الثدييات آكلات اللحوم لديها أمعاء قصيرة نسبياً. ص105
تكيفت القناة الهضمية لهضم نوع الغذاء الذي تأكله ولامتصاصه أو / يمكن لأنزيمات الهضم أن تهضم اللحوم بسرعة.

2



السؤال الثالث : (ب) ما أهمية كل من (2 = 1 × 2 درجة) :

1-وجود الشبكة العصبية في اللاسعات . ص27
تساعد اللاسعات في الكشف عن المؤثرات مثل لمس الأشياء الغريبة.

2-الملاقط والفكوك المنجلية الشكل في فم بعض مفصليات الأرجل. ص49
تساعد على تمزيق أنسجة الفريسة التي تم اقتناصها .



5

درجة السؤال الثالث



السؤال الرابع : (أ) قارن بإكمال الجدول التالي حسب المطلوب علمياً

3

(3 درجات = 1 x 3)

وجه المقارنة	الديدان الريشية	ديدان الأرض
طريقة التنفس ص 38	الخياشيم 1/2	الجلد الرطب 1/2
وجه المقارنة	مناقير الطيور القصيرة والسميكة	مناقير الطيور المقوسة والمدببة
نوع الغذاء ص 95	آكلات الحبوب 1/2	آكلات اللحوم 1/2
وجه المقارنة	الثدييات التي تعيش في المناخ الدافئ	الثدييات التي تعيش في المناخ البارد
سماكة طبقات الدهن فيها ص 103	أقل سماكة 1/2	أكثر سماكة 1/2

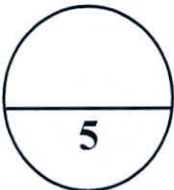
السؤال الرابع : (ب) أجب عن الأسئلة التالية (2 = 1 x 2 درجة) :

2

- 1- كيف تصطاد الحرباء فريستها (الحشرات) ؟ ص 88
لها ألسنة لاصقة طويلة بطول أجسامها ، تقلبها إلى الخارج لصيد الفريسة (الحشرات) .



- 2- كيف تتخلص مفصليات الأرجل المائية من الفضلات الخلوية ؟ ص 50
تنتقل الفضلات الخلوية من جسم الحيوان مفصلي الأرجل إلى الماء الذي يحيط به بواسطة الانتشار .



درجة السؤال الرابع



السؤال الخامس: (أ) اقرأ العبارات العلمية التالية جيداً ثم أجب عن المطلوب

3

(3 × 1 = 3 درجات) :

1- " كلما أصبح تركيب الحيوانات أكثر تعقيداً ، أصبحت درجة ترئسها أكثر وضوحاً " ص 20

من خلال العبارة السابقة ، اشرح المقصود بالترئس ؟

الترئس يقصد به تواجد أعضاء الحس والخلايا العصبية بكثرة في مقدمة جسم الحيوان أو طرفه الأمامي.

2- " لتصنيف أي حيوان على أنه ينتمي إلى شعبة الحبليات يجب أن يتمتع بخصائص رئيسية "

من خلال العبارة السابقة ، اذكر اثنين من الخصائص التي تميز الحبليات ؟ ص 66 (½ درجة لكل نقطة)

-وجود حبل عصبي أجوف ظهري -حبل ظهري -جيوب بلعومية -ذيل ممتد خلف الشرج

3- " يُعد البيض الرهلي الذي يحتوي على الأغشية الأربعة المحيطة بالجنين أثناء تطوره لدى الزواحف أحد أهم

التكيفات للحياة على اليابسة "

ص 90

من خلال العبارة السابقة ، فسّر ما فائدة كيس المح للجنين ؟

كيس المح يعمل كمادة غنية بالمغذيات التي تمد الجنين بالغذاء .

السؤال الخامس: (ب) ادرس الأشكال جيداً ثم أجب عن الأسئلة التالية (2 × 1 = 2 درجة) :

2

1- الشكل المقابل يوضح تركيب الإسفنج ، والمطلوب :

أ-م يتكون الهيكل في الأنواع الصلبة أو الجامدة من الإسفنجيات ؟

يتكون من شوكيات. ½ ص 21-22-23

ب-لماذا تُعرف الإسفنجيات بالمساميات ؟

بسبب كثرة الثقوب الدقيقة التي تغطي جسمها. ½

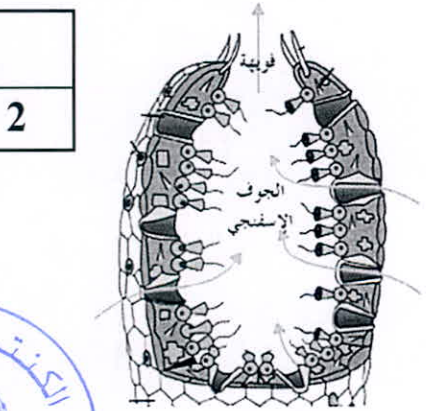
2- الشكل المقابل يوضح تركيب نجم البحر الذي ينتمي لشوكيات الجلد ، والمطلوب :

أ-ماذا يتصل بالمصفاة ؟ ص 54-55

يتصل بها قناة حلقية عصبية تحيط بالفم. ½

ب-ما نوع التماثل في شوكيات الجلد البالغة ؟

شعاعية التماثل. ½



درجة السؤال الخامس

5

السؤال السادس: (أ) تمعن في المفاهيم أو الكلمات العلمية ثم اختر المفهوم الذي

لا يتناسب مع البقية مع ذكر السبب (3 درجات) :

3

ص 15

1- قناديل البحر - نجوم البحر - الزواحف - الحشرات

- المفهوم المختلف : الزواحف. $\frac{1}{2}$

- اذكر السبب : لأنه يعتبر من الحيوانات الفقارية / الباقي حيوانات لا فقارية. $\frac{1}{2}$

2- الديدان الشريطية - دودة النيرس - ديدان التريماطودا - ديدان التريبلاريا ص 34-38-40

- المفهوم المختلف : دودة النيرس. $\frac{1}{2}$

- اذكر السبب : لأنه من الديدان الحلقية أو الديدان السيلومية الحقيقية / الباقي من الديدان المفطحة أو الديدان اللاسيلومية. $\frac{1}{2}$

ص 96-97-98

3- حمض البوليك - المذرق - القانصة - الكليتين

- المفهوم المختلف : القانصة. $\frac{1}{2}$

- اذكر السبب : لأنها تعمل على سحق الغذاء وطحنه أو لها دور في عملية الهضم / الباقي لها دور في عملية الإخراج. $\frac{1}{2}$

السؤال السادس: (ب) عدد ما يلي (2 درجة) :

1- اثنين من الأجزاء الرئيسية في دماغ الثدييات . ص 107 ($\frac{1}{2}$ درجة لكل نقطة)

- المخ - المخيخ - النخاع المستطيل

2- اثنين من الصفات المتطورة في شوكلات الجلد . ص 54 ($\frac{1}{2}$ درجة لكل نقطة)

- يرقات شوكلات الجلد ثنائية التماثل - ثانوية الفم - هيكل داخلي

- وجود الجهاز الوعائي المائي - تطور فيها ثقب البلاستيولة إلى الشرج

5

درجة السؤال السادس

*** انتهت الأسئلة ***



التوجيه الفني العام للعلوم

مدرستي معكم خطوة بخطوة للنجاح والتفوق



مدرستي

الكويتية

حمل التطبيق



مدرستي



الكويتية



اضغط هنا

المادة : الأحياء
الصف : العاشر
الزمن : ساعتان



دولة الكويت
وزارة التربية
التوجيه الفني العام للعلوم

امتحان نهاية الفترة الدراسية الثانية للعام الدراسي 2021 – 2022 م

ملاحظة هامة : عدد صفحات الامتحان (٥) صفحات مختلفة

نموذج إجابة

المجموعة الأولى : الأسئلة الموضوعية
(السؤالين الأول والثاني)

السؤال الأول : اختر الإجابة الصحيحة علمياً لكل عبارة من العبارات التالية و ذلك بوضع علامة

٤

(٤ × ١ = ٤ درجات)

(✓) أمام الإجابة الصحيحة :-

١- أحد الحيوانات التالية يتميز بالتمائل الشعاعي : ص ١٩

- ☒ شقائق النعمان ☐ جراد البحر
☐ الضفدع ☐ دودة الأرض

٢- أحد الحيوانات التالية يستخدم الدفع النفث للحركة : ص ٢٧

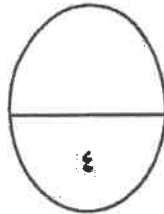
- ☐ المرجان ☐ دودة النيرس
☒ قنديل البحر ☐ الديدان الريشية

٣- جميع الخصائص التالية تتميز بها شوحيات الجلد البالغة ماعدا : ص ٥٣

- ☐ وجود الأقدام الأنبوبية ☐ ليس لها طرف أمامي أو خلفي
☐ يغيب عنها الترئيس ☒ تماثل ثنائي الجانب

٤- من أهم الصفات التي تميز كائن السهم بأنه : ص ٦٨

- ☒ حيوان حلي ☐ له عمود فقاري
☐ له زعانف ☐ له قلب حقيقي



درجة السؤال الأول



التوجيه الفني العام للعلوم

(نموذج إجابة امتحان نهاية الفترة الدراسية الثانية للصف العاشر في مادة الأحياء للعام الدراسي 2021 - 2022 م)

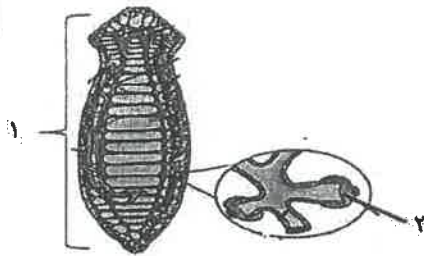
السؤال الثاني: (أ) ضع علامة (✓) أمام العبارة الصحيحة وعلامة (×) أمام العبارة

غير الصحيحة لكل عبارة من العبارات التالية :- (١ × ٤ = ٤ درجات)

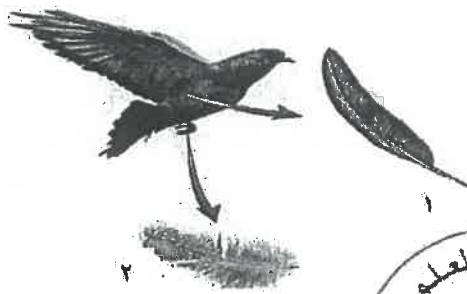
م	العبارة	الإجابة
١	يعتبر القوقع العائل الأساسي لدودة الدم البلهارسية المنسونية . ص ٣٥	×
٢	يُعد أبوزنبية من آكلات الأعشاب . ص ٨٠	✓
٣	من التكيفات التي ساعدت الطيور على الطيران أن لها عضلات صدر قوية . ص ٩٥	✓
٤	الذئب من الثدييات التي يوجد بها غدد عرقية . ص ١٠٤	×

السؤال الثاني: (ب) ادرس الأشكال التالية جيداً ثم أجب عن المطلوب :-

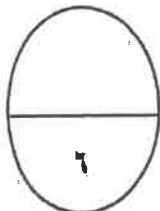
(٢ × ٠,٥ = ١ درجة)



أولاً : الشكل يمثل إحدى الديدان المفلطحة . ص ٣٣
اكتب البيانات التي تشير إليها الأرقام التالية :
١ - اسم الدودة : البلاناريا
٢ - خلايا لهبية



ثانياً : الشكل يمثل أنواع الريش في الطيور . ص ٩٤
اكتب البيانات التي تشير إليها الأرقام التالية :
١ - ريش محيطي (قلم)
٢ - ريش زغبى



درجة السؤال الثاني



البرمجيات والفيديو للعام للعلوم

المجموعة الثانية : الأسئلة المقالية
(السؤال الثالث والرابع والخامس)

٣

السؤال الثالث: (أ) على ما يلي تعليلاً علمياً سليماً :- (٣ = ١ × ٣ درجات)

١- تُعتبر الحيوانات كائنات حقيقية النواة . ص ١٥

لأن خلاياها تحتوي على نواة وعضيات غشائية

٢- اللامعات لها القدرة على اكتشاف الضوء . ص ٢٧

لأن لديها عيون بسيطة (أو) بقع عينية

٣- دودة الإسكارس طفيل خطير للإنسان . ص ٣٧

لأنها تسبب الإصابة بسوء تغذية

٣

السؤال الثالث: (ب) ما المقصود لكل مما يلي : (٣ = ١ × ٣ درجات)

١- التفريجات : ص ٣٩

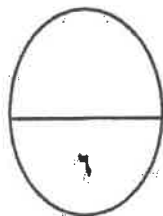
هي الأعضاء الإخراجية التي ترشح السائل الموجود في السيلوم.

٢- الحبل الظهرى: ص ٦٧

عبارة عن قضيب دعامي يمتد على طول الجسم أسفل الحبل العصبي.

٣- الجرابيات أو الثدييات الكيسية : ص ١٠٩ - ١١٠

ثدييات تلد صغاراً غير مكتملة النمو تبقى في جيب خارجي للأم.



درجة السؤال الثالث



مجلس التعليم



السؤال الرابع : (أ) اقرأ كل عبارة من العبارات التالية ثم أجب عن المطلوب :

(3 × 1 = 3 درجات)

3

١ - أطلق أرسطو اسم أمعاء الأرض على نيدان الأرض بسبب أهميتها الكبيرة للتربة ، والمطلوب :
اذكر فوائد دودة الأرض للتربة ؟ ص ٤١

أ - حفر التربة - تهوية التربة - خلط وتقليب التربة

ب - تساعد في تحليل المواد النباتية - تساعد جنود النباتات على النمو

٢ - تعتبر الاستجابة من أهم الوظائف الحيوية عند شوكيات الجلد ، والمطلوب : ص ٥٥
ماهي وظيفة الخلايا الحسية ؟

أ - تكتشف الضوء - الجاذبية

ب - تكتشف المواد الكيميائية المفترزة من الفرائس

٣ - الفأر - القمل - الإنسان - خلد الماء ص ١١٠

(تمنع في أنواع الكائنات الحية ثم اختر الكائن الحي الذي لا يتناسب مع البقية مع ذكر السبب)

الكائن الحي المختلف : خلد الماء

السبب : لأن جميع الحيوانات ثدييات مشيمية بينما خلد الماء من الثدييات البيوضة

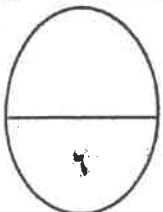


السؤال الرابع : (ب) قارن بإكمال الجدول التالي حسب المطلوب علمياً :

(6 × 0.5 = 3 درجات)

3

(١)	دودة الفلاريا	العلق الطبي
نوع السيلوم	سيلوم كاذب ص ٣٧	سيلوم حقيقي ص ٤٠
(٢)	الأسيديات	السهيمات
آلية التغذية	الترشيح ص ٦٨	البلعوم / القناة الهضمية ص ٦٨
(٣)	طيور آكلة اللحوم	طيور آكلة للحبوب
شكل المنقار	منقار مقوس ومدبب ص ٩٥	منقار قصير وسميك ص ٩٥



درجة السؤال الرابع



للمدرسة والثاني للعام للعلوم

٣

السؤال الخامس : (أ) عدد ما يلي : (٣ × ١ - ٣ درجات)

١- طرق التغذية في الحيوانات : ص ١٥

أ- آكلات الأعشاب - متغذيات بالترشيح

ب- آكلات لحوم - آكلات فضلات

٢- وظائف الجهاز الوعائي المائي في شوحيات الجلد : ص ٥٤

أ- التنفس

ب- الدوران - الحركة

٣- خصائص الطيور : ص ٩٤ - ٩٥ - ٩٧

أ- وجود الريش (غطاء خارجي من الريش) / القدرة على الطيران / ذوات الدم الحار / لها أشكال مختلفة من المناقير حسب نوع الغذاء

ب- زوج من الأرجل الخلفية تغطيها الحراشف / زوج من الأطراف الأمامية على شكل أجنحة / قلب رباعي الحجرات / لهم دورتان دمويتان منفصلتان



٣

السؤال الخامس : (ب) ما أهمية كلا مما يلي :- (٣ × ١ - ٣ درجات)

١- التجويف الوعائي المعدي في اللاسعات : ص ٢٦

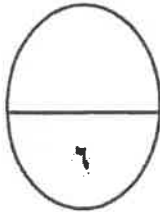
حجرة هضمية يدخل منها الطعام وتطرد منها الفضلات يبدأ فيها هضم وتفتيت الطعام

٢- الأقدام الأنبوبية في زنابق البحر : ص ٥٥

اقتناص الهائمات الطافية أو التنفس / الإخراج / التغذية / الحركة

٣- الحوصلة في الطيور : ص ٩٦

تساعد على تخزين الغذاء وترطبيه قبل أن ينتقل إلى القناة الهضمية



درجة السؤال الخامس

*** انتهت الأسئلة ***



مدرسة الفقه الإسلامي للعلوم

مدرستي معكم خطوة بخطوة للنجاح والتفوق



مدرستي

الكويتية

حمل التطبيق



مدرستي



الكويتية



اضغط هنا

المادة : الأحياء
الصف : العاشر
الزمن : ساعتان



دولة الكويت
وزارة التربية
التوجيه الفني العام للعلوم

امتحان نهاية الفترة الدراسية الثانية للعام الدراسي ٢٠١٨ - ٢٠١٩ م

ملاحظة هامة : عدد صفحات الإمتحان (٦) صفحات مختلفة

نموذج
إجابة

المجموعة الأولى : الأسئلة الموضوعية

السؤال الأول : (أ) اختر الإجابة الصحيحة علمياً لكل عبارة من العبارات التالية و ذلك بوضع

٢

(٢ × ١ = درجتان)

علامة (✓) أمام الإجابة الصحيحة :-

١ - أحد الأمثلة على علاقات المعايشة بين الكائنات الحية هو : ص ١٥

☒ الطفيليات

☐ المتغذيات بالترشيح

☐ أكلات الأعشاب

☐ المترممات

٢ - يحمي جسم المفصليات هيكل خارجي من مادة تسمى: ص ٤٨

☐ كربونات الكالسيوم

☒ الكيتين

☐ الكربون

☐ السيلكا

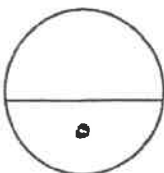
السؤال الأول : (ب) ضع علامة (✓) أمام العبارة الصحيحة وعلامة (×) أمام العبارة غير

٣

(٣ × ١ = ٣ درجات)

الصحيحة لكل عبارة من العبارات التالية :-

م	العبارة	الإجابة
١	الاسفنجيات هي حيوانات بسيطة تتميز بكثرة الثقوب الدقيقة في أجسامها .	(✓) ص ٢١
٢	ديدان الإسكارس عبارة عن ديدان خيطية تعيش في الأوعية الدموية واللمفاوية للطيور والثدييات ومن ضمنها الإنسان .	(×) ص ٣٧
٣	تستخدم السهيمات البلعوم للتبادل الغازي.	(×) ص ٦٨



درجة السؤال الأول

التربية



التوجيه الفني العام للعلوم



(امتحان نهاية الفترة الدراسية الثانية للصف العاشر في مادة الأحياء للعام الدراسي ٢٠١٨ - ٢٠١٩ م)

السؤال الثاني: (أ) اكتب الاسم أو المصطلح العلمي الذي تدل عليه كل عبارة من العبارات

التالية :-

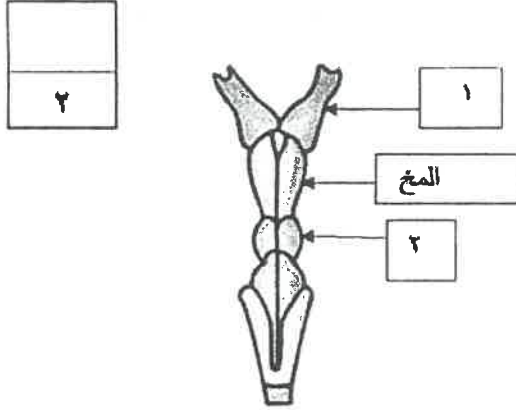
(٣ = ١ × ٣ درجات)

م	العبارة	الإجابة
١	تركيب مرن يشبه اللسان تستخدمه القواقع و البزاقات في التغذية.	السفن / أو المفنات ص ٤٤
٢	مجموع العمليات الكيميائية التي تجري داخل خلايا الجسم والتي ينتج عنها حرارة جسمية تتراوح بين ٤٠ و ٤١ درجة لدى الطيور .	التمثيل الغذائي / أو الأبيض ص ٩٥
٣	نسيج اسفنجي يحيط تماما بالجنين وتتداخل فيه الاوعية الدموية للام والجنين ويسمح بتبادل المواد بينها .	المشيمة ص ١١٠

السؤال الثاني: (ب) ادرس الأشكال التالية جيداً ثم أجب عن المطلوب :- (٤ × ½ = درجتان)

أولاً : الشكل يمثل دماغ السمكة ، والمطلوب : ص ٧٥

اكتب البيانات التي تشير إليها الأرقام التالية :

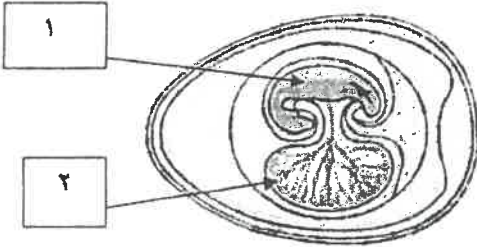


١- بصلة شمعية

٢- فص بصري

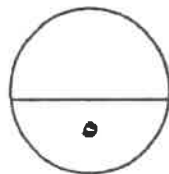
ثانياً : الشكل يمثل تركيب بيضة الزواحف، والمطلوب :

اكتب البيانات التي تشير إليها الأرقام التالية : ص ٩٠



١- الجنين

٢- كيس المح



وزارة التعليم
الكويتية
السؤال الثاني



المجموعة الثانية : الأسئلة المقالية

(ثلاثة أسئلة من السؤال الثالث إلى الخامس)

٣

السؤال الثالث: (أ) علل لما يلي تعليلاً علمياً سليماً :- (٣ × ١ = ٣ درجات)

١- للحيوان اللاسع القدرة على الإستجابة للمؤثرات المختلفة .
بسبب وجود شبكة من الخلايا العصبية والتي تكشف عن المؤثرات أو وجود حوصلات التوازن والعيون البسيطة.

ص ٢٧

٢- يتميز الإخطبوط بالذكاء والقدرة على تذكر الأشياء لفترات زمنية طويلة .
لأن لديه مخ عالي التطور أو التكوين .

ص ٤٥

ص ٧٩

٣- تسمية البرمائيات بهذا الاسم .
لأنها تستطيع أن تعيش في الماء وعلى اليابسة
لأنها تقضي الفترة الأولى من حياتها في الماء وتتغذى بالرخايش والطور اليافع يتغذى بالرتنين أو عبر الجلد.

السؤال الثالث : (ب) اختر المفهوم العلمي الذي لا يتناسب مع بقية المفاهيم مع

٢

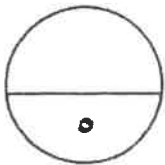
ذكر السبب: (٢ × ١ = ٢ درجتان)

١- التغذية بالترشيح / الخلايا المطوقة / الإسفنجين / الخلايا الأميبية .
المفهوم المختلف : الإسفنجين . ص ٢٢

التعليل : لأنه يدخل في تركيب الهيكل الداخلي للإسفنج بينما الثلاث الأخرى لها علاقة بتغذية الإسفنج
٢- الجيب الوريدي / الرذب الأعوري / البصلة الشريانية / الأذين .

المفهوم المختلف : الرذب الأعوري ص ٧٣-٧٤

التعليل : الرذب الأعوري يفرز أنزيمات لهضم الغذاء لدى الأسماك والبقية من مكونات القلب لدى الأسماك



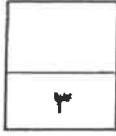
درجة السؤال الثالث



الوزارة العامة للتربية والتعليم



(امتحان نهاية الفترة الدراسية الثانية للصف العاشر في مادة الأحياء للعام الدراسي ٢٠١٨ - ٢٠١٩ م)



السؤال الرابع : (أ) ما أهمية كل مما يلي :- (٣ × ١ = ٣ درجات)

١ - الهيكل الهيدروستاتيكي للاسعات ؟

تمكين الحيوان اللامع من الحركة .

٢ - التفريعات في الديدان الحلقية ؟

ترشيح السائل الموجود في السيلوم / أو إزالة الفضلات الخلوية المحتوية على النيتروجين أو الإخراج ص ٣٩

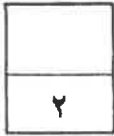
٣ - المادة الجيلاتينية التي تغلف كتلة البيض لدى الضفادع ؟

لثبيتها بالنباتات المائية وحمايتها من الكائنات المفترسة / أو تغذي الأجنة النامية حتى يفقس البيض الى

ص ٨٢

شرغوف

السؤال الرابع : (ب) اقرأ كل عبارة من العبارات العلمية التالية جيدا ثم أجب عن المطلوب :-



(٢ × ١ = درجتان)

١ - (أي حيوان ينتمي الى شعبة الحبليات يجب أن يتمتع بأربع خصائص رئيسية بشكل دائم أو خلال فترة معينة من حياته)

* عدد هذه الخصائص: ص ٦٧

أ - الحبل العصبي الأجوف ب - الحبل الظهري

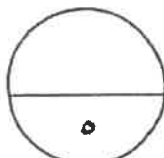
ج - الجيوب البلعومية د - الذيل

٢ - (الحوصلة في الطيور تساعد على تخزين الغذاء وترطيه)

* ماهي الوظيفة الاضافية للحوصلة عند الحمام ؟ ص ٩٦

ينتج عن تفتيت الطعام في الحوصلة مادة غنية بالبروتين والدهن فتقوم أباء

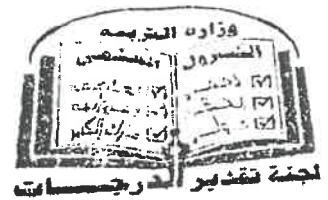
الطيور بإعادة هذه المادة الى الفم فتغذي بها صغارها .



درجة السؤال الرابع



وزارة التربية والتعليم



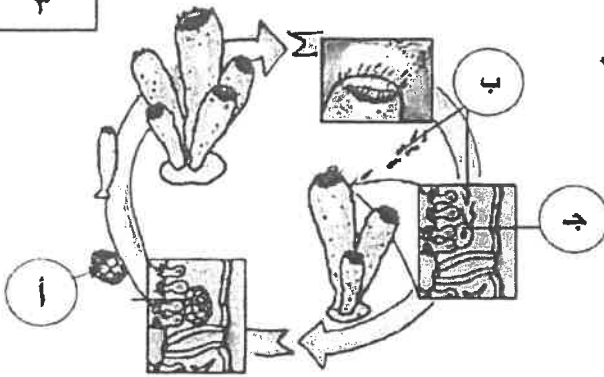
امتحان نهاية الفترة الدراسية الثانية للصف العاشر في مادة الأحياء للعام الدراسي (٢٠١٨ - ٢٠١٩ م)

السؤال الخامس : (أ) قارن بإكمال الجدول التالي حسب المطلوب علمياً:

(٢ × ١ - درجتان)

وجه المقارنة	دودة البلاتاريا	ديدان التريماطودا
نوع المعيشة	حرة ص ٣٢	متطفلة ص ٣٤
وجه المقارنة	الطور اليرقي لشوكيات الجلد	الطور اليافع لشوكيات الجلد
نوع التماثل	ثنائي الجانب ص ٥٤	شعاعي ص ٥٤

السؤال الخامس : (ب) ادرس الأشكال التالية جيداً ثم أجب عن المطلوب :- (٦ × ١/٢ - ٣ درجات)



أولاً : الشكل يمثل دورة حياة الإسفنج ، والمطلوب : ص ٢٤

- التركيب (أ) يعتبر (ثنائي 2n) المجموعة الصبغية .

- نوع الانقسام الذي يؤدي إلى تكوين

التركييب (ب) و (ج) يسمى الانقسام الميوزي

ثانياً : الشكل يمثل أنواع الريش لدى الطيور ، والمطلوب :

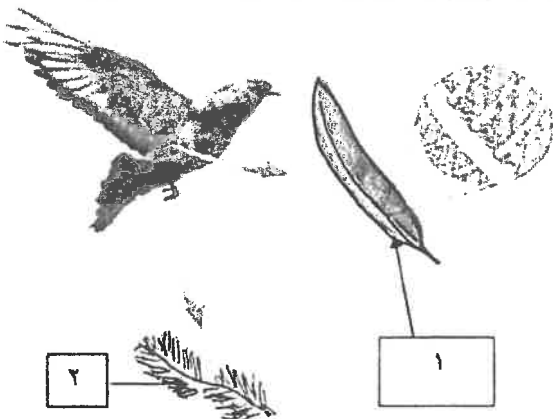
* ما هو نوع الريش في رقم (١) ؟ ص ٩٤

الريش المحيطي (القلم)

* ما هي وظيفة الريش في رقم (٢) ؟

عزل الجسم ضد فقدان الحرارة/ أو الاحتفاظ بالهواء بالقرب

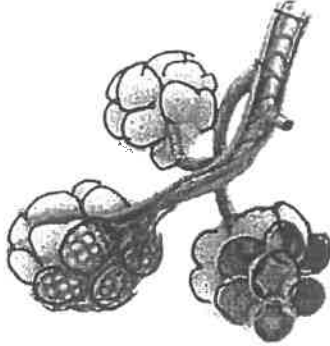
من جسم الطائر/ أو يبقى جسم الطائر دافئاً



وزارة التربية والتعليم



تابع السؤال الخامس (ب) :

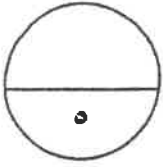


ثالثاً: الشكل يمثل الحويصلات التنفسية في الثدييات، والمطلوب : ص ١٠٥

* عدد مميزات الحويصلات التنفسية في الثدييات ؟

١ - أعدادها كبيرة

٢ - غنية بالشعيرات الدموية



درجة السؤال الخامس

*** انتهت الأسئلة ***



التوجيه والإرشاد والتعليم



لجنة تقدير الدرجات

مدرستي معكم خطوة بخطوة للنجاح والتفوق



مدرستي

الكويتية

حمل التطبيق



مدرستي



الكويتية



اضغط هنا

المادة : الأحياء

الصف : العاشر

الزمن : ساعتان



دولة الكويت

وزارة التربية

التوجيه الفني العام للعلوم

امتحان نهاية الفترة الدراسية الثانية للعام الدراسي ٢٠١٨ - ٢٠١٩ م

ملاحظة هامة : عدد صفحات الإمتحان (٦) صفحات مختلفة

نموذج
الإجابة

المجموعة الأولى : الأسئلة الموضوعية

السؤال الأول : (أ) اختر الإجابة الصحيحة علمياً لكل عبارة من العبارات التالية و ذلك بوضع

٢

(١ × ٢ = درجتان)

علامة (✓) أمام الإجابة الصحيحة :-

١ - أحد الخلايا التالية لها دور في اقتصاص الطعام وتطويقه في الإسفنج : ص ٢٢

☐ الخلايا المسامية .

☒ الخلايا المطوقة .

☐ الخلايا الأميبية .

☐ الشوكيات .

٢ - جيوب اصبعية الشكل توجد في الأسماك وتجري فيها عملية هضم إضافية للغذاء: ص ٧٣

☒ الرئوب الأعورية

☐ الخيوط الخيشومية

☐ الفتحات الخيشومية

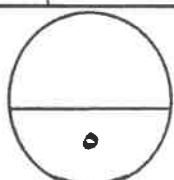
☐ الزعانف الذيلية

٣

السؤال الأول : (ب) ضع علامة (✓) أمام العبارة الصحيحة وعلامة (×) أمام

العبارة غير الصحيحة لكل عبارة من العبارات التالية :- (١ × ٣ = ٣ درجات)

م	العبارة	الإجابة
١	تتكاثر معظم الحيوانات تكاثراً لاجنسياً وهذا النوع من التكاثر يساعد في تشوع التنوع الوراثي .	ص ١٧ (×)
٢	تتنفس القواقع الأرضية والبزاقات باستخدام تجويف البرنس وليس الخياشيم .	ص ٤٤ (✓)
٣	يتميز جلد البرمائيات بوجود غدد مخاطية تفرز مادة لزجة تقوم بترطيب الجلد وحمايته .	ص ٧٩ (✓)



درجة السؤال الأول



وزارة التربية والتعليم

مدرستي
الكويتية
school-kw.com

(امتحان نهاية الفترة الدراسية الثانية للصف العاشر في مادة الأحياء للعام الدراسي (٢٠١٨ - ٢٠١٩ م)

السؤال الثاني: (أ) اكتب الاسم أو المصطلح العلمي الذي تدل عليه كل عبارة من العبارات

التالية :-

(٣ = ١ × ٣ درجات)

٣

م	العبارة	الإجابة
١	أعضاء الإخراج في الديدان الحلقية .	التفريعات ص ٣٩
٢	ريش متحور يقع أسفل الريش المحيطي وبمحاذاة جلد الطيور ويقوم بعزل الجسم ضد فقدان الحرارة.	الريش الزغبي ص ٩٤
٣	غدد توجد في معظم الثدييات تساعد في تبريد الجسم وخفض درجة حرارته وذلك عندما يتبخر العرق الذي تفرزه هذه الغدد.	العرقية ص ١٠٣

السؤال الثاني: (ب) ادرس الأشكال التالية جيداً ثم أجب عن المطلوب :- (٤ × ½ = درجتان)

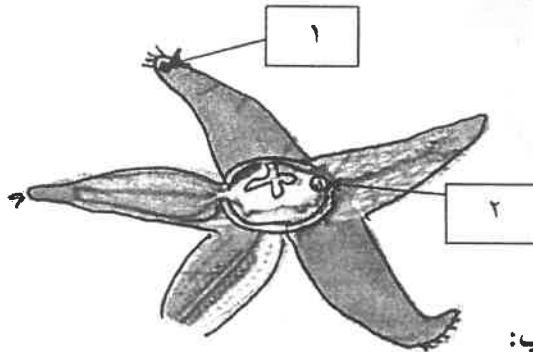
٢

أولاً : الشكل يمثل الجهاز الوعائي المائي لنجم البحر، والمطلوب : ص ٥٤

اكتب البيانات التي تشير إليها الأرقام التالية :

١ - بقعة عينية

٢ - المصفاة

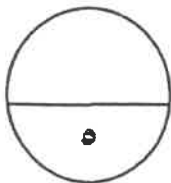
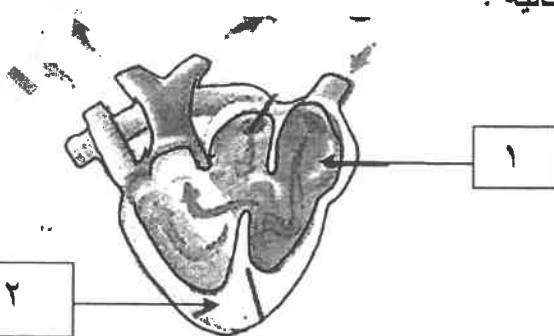


ثانياً : الشكل يمثل تركيب قلب الزواحف، والمطلوب:

اكتب البيانات التي تشير إليها الأرقام التالية :

١ - أذين أيسر ص ٨٨

٢ - بطين



درجة السؤال الثاني



مدرستي
الكويتية
school-kw.com

المجموعة الثانية : الأسئلة المقالية

(ثلاثة أسئلة من السؤال الثالث إلى الخامس)

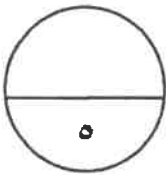
السؤال الثالث : (أ) علل لما يلي تعليلاً علمياً سليماً :- (٣ × ١ = ٣ درجات)

- ١ - للخلايا الأميبية في الإسفنج دور هام في عملية الإخصاب .
لأنها تحمل الحيوانات المنوية إلى البيضة الموجودة داخل جدار الإسفنج لتحدث عملية الإخصاب . ص ٢٣
- ٢ - لا تحتاج معظم الديدان الطفيلية إلى جهاز هضمي معقد التركيب .
لأنها تحصل على المواد الغذائية من الأغذية التي سبق أن هضمتها عوائلها . ص ٣٢
- ٣ - تتحرك السهيمات في الماء مثل الأسماك على الرغم من عدم وجود زعانف لها .
بفضل انقباض العضلات المزدوجة والمنظمة على شكل حرف V على جانبي جسمها ص ٦٨

السؤال الثالث : (ب) اختر المفهوم العلمي الذي لا يتناسب مع بقية المفاهيم مع

ذكر مع ذكر السبب : (٢ × ١ = ٢ درجتان)

- ١ - حوصلات توازن / سموم / عيون بسيطة / شبكة عصبية .
المفهوم المختلف : السموم $\frac{1}{2}$
التعليل : السموم خاص بالاستجابة في الإسفنج $\frac{1}{4}$ بينما البقية تمثل استجابة اللاسعات $\frac{1}{4}$.
أو السموم طريقة للاستجابة بينما البقية تمثل تراكيب خاصة بالاستجابة ص ٢٣-٢٧
- ٢ - الجيب الوريدي - الأذنين - البصلة الشريانية - جهاز الخط الجانبي .
المفهوم المختلف : جهاز الخط الجانبي $\frac{1}{2}$ ص ٧٤-٧٥
التعليل : جهاز الخط الجانبي يستخدم للاحساس بالحركة لدى الأسماك $\frac{1}{4}$ والبقية تمثل أجزاء القلب لدى الأسماك $\frac{1}{4}$



وزارة التربية



التربية والتعليم

٣

السؤال الرابع : (أ) ما أهمية كل مما يلي :- (٣ × ١ = ٣ درجات)

ص ٢٤

١ - الإسفنجيات للحيوانات الأخرى ؟

تلعب دور هام في بقاء العديد من الكائنات المائية على قيد الحياة /أو تشكل مأوى مثالي للحيوانات الأخرى

/أو توجد علاقات منفعة متبادلة بينها وبين البكتيريا والطحالب والطلائعيات النباتية.

ص ٤٣

٢ - البرنس للرخويات ؟

البرنس يحوي على غدد تفرز كربونات الكالسيوم التي تكون الصدفة /أو يكون الصدفة .

ص ٨٣

٣ - الغشاء الرامش لعيون البرمائيات ؟

يحمي سطح العين من الأذى و الضرر عندما يكون الحيوان في الماء /أو يحافظ على رطوبة سطح العين عندما

يكون الحيوان على اليابسة.

السؤال الرابع: (ب) اقرأ كل عبارة من العبارات العلمية التالية جيدا ثم أجب عن المطلوب :-

٢

(٢ × ١ = درجتان)

١ - (تعد الحشرات أكبر شعبة حيوانية على الإطلاق وتختلف في طريقة الحصول على الأكسجين من الهواء الجوي)

* كيف يتم الحصول على الأكسجين في كل من : ص ٤٩

أ- مفصليات الأرجل الأرضية ؟ الأنابيب القصبية /أو الرئات الكتابية

ب- مفصليات الأرجل المائية ؟ الخياشيم الريشية

٢ - (لا تمتلك الطيور أسناناً فهي لذلك لا تستطيع تفتيت الغذاء عن طريق المضغ إلا أنه يوجد لدى

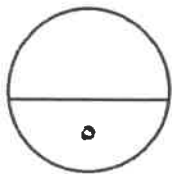
الأكثرية منها تركيبات خاصة تساعد في هضم الغذاء) ص ٩٦

* أذكر وظيفة كل من لدى بعض الطيور :

أ- الحوصلة : تساعد على تخزين الغذاء وترطيبه /أو ينتج عن تفتيت الطعام فيها مادة غنية بالبروتين

والدهن تقوم آباء الطيور بتغذية الصغار بها.

ب- القانصة : تساعد في سحق الغذاء ميكانيكياً.



درجة السؤال الرابع



الوزارة التربية والتعليم

(امتحان نهاية الفترة الدراسية الثانية للصف العاشر في مادة الأحياء للعام الدراسي (٢٠١٨ - ٢٠١٩ م)

السؤال الخامس : (أ) قارن بإكمال الجدول التالي حسب المطلوب علمياً:

٢

(١ × ٢ = درجتان)

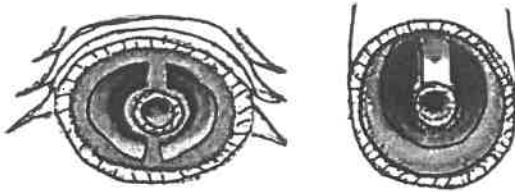
وجه المقارنة	الهضم الخارجي في اللاسعات ص ٢٦	الهضم الداخلي في اللاسعات
مكان الحدوث	التجويف الوعائي المعدي / أو خارج الخلايا	طبقة الأدمة المعدية / أو داخل الخلايا
وجه المقارنة	الأسيديا ص ٦٧ - ٦٨	السهيم
شعبة الحبليات التي تنتمي إليها	الذيل حبليات (نوات الأغشية)	الرأس حبليات

السؤال الخامس : (ب) ادرس الأشكال التالية جيداً ثم أجب عن المطلوب :- (٣ درجات)

٣

أولاً : الشكل يمثل قطاع عرضي في أجسام نوعين من الديدان التي درستها ، والمطلوب :

ص ٣٥ - ٣٨



(ب)

(أ)

* حدد أي الشكلين يمثل الديدان الحلقية مع التعليل .

- الشكل الذي يمثل الديدان الحلقية هو (ب)

- التعليل : لوجود السيلوم الحقيقي

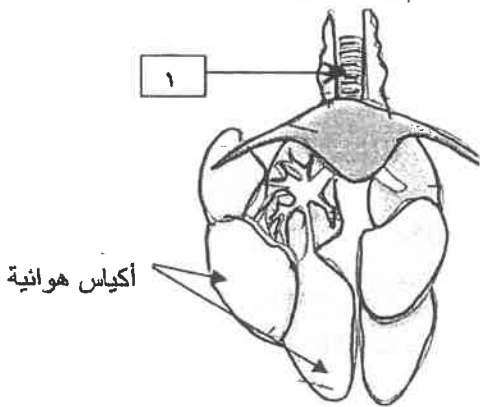
ثانياً : الشكل يمثل الجهاز التنفسي للطيور، والمطلوب: ص ٩٧

رقم (١) يشير الى : القصبة الهوائية

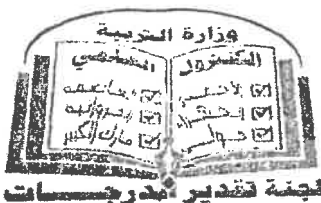
* ينساب الهواء الى الاكياس الهوائية ومنها الى

الخارج خلال الرنتين في اتجاه واحد . اذكر السبب

حتى يسمح لها بأن تتغذى بصورة ثابتة بالهواء الغني بالأكسجين



أكياس هوائية



لجنة تقدير المدرسات



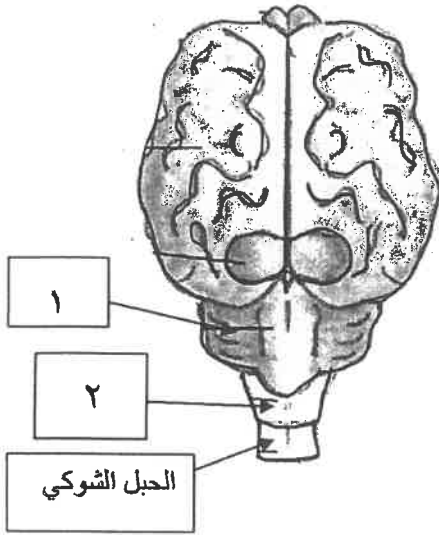
الوزارة العامة للتربية

مدرستي
الكويتية

school-kw.com

تابع السؤال الخامس (ب)

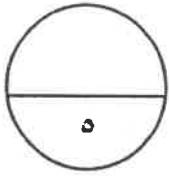
ثالثا : الشكل يمثل الدماغ لدى الثدييات، والمطلوب: ص ١٠٧



* ما هي وظيفة كل من التراكيب المشار إليها بالأرقام التالية ؟

١- يضبط التنسيق العضلي

٢- ينظم وظائف الجسم اللا ارادية (التنفس ونبضات القلب)



درجة السؤال الخامس

*** انتهت الأسئلة ***



مدرستي معكم خطوة بخطوة للنجاح والتفوق



مدرستي

الكويتية

حمل التطبيق



مدرستي



الكويتية



اضغط هنا

المادة : أحياء
الزمن : ساعتان
الصف : العاشر



دولة الكويت
وزارة التربية
التوجيه الفني العام للعلوم

امتحان الدور الثاني (الفترة الدراسية الثانية) ٢٠١٧/٢٠١٨م

نموذج الاجابة

أولاً : الأسئلة الموضوعية : (الأول و الثاني)

ملاحظة هامة : عدد صفحات الامتحان ٢٥٥ صفحات غير متكررة

السؤال الأول :

أضع علامة (✓) أمام انسب إجابة صحيحة لكل عبارة مما يلي (١×٢ درجات)



١- اللاسعات من الحيوانات اللاحمة وتتميز بأنها :

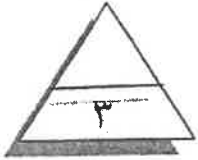
- لينة الجسم صفحة ٢٥ ☐ لها أذرع بها ممصات
☐ ذات تماثل ثنائي الجانب ☐ لها خلايا مسامية

٢- يحمي جسم المفصليات هيكل خارجي من مادة :

- ☐ كربونات الكالسيوم ☐ الكيتين صفحة ٤٨
☐ السيلكا ☐ كربونات طباشيرية

٣- أسنان مدببة تستخدمها أكلات اللحوم للطعن والقبض والتمزيق :

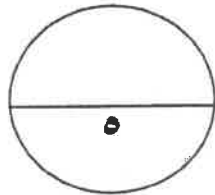
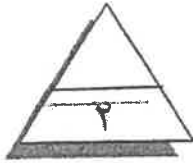
- الاتياب ☐ الطواحن
☐ الضروس ☐ القواطع صفحة ٩٧



ب- ضع علامة (✓) أمام العبارة الصحيحة وعلامة (×) أمام العبارة الخطأ لكل من العبارات التالية :

(١×٢ درجات)

- ١- (×) تقوم الخلايا اللمبية في الرخويات بإزالة مادة الأمونيا من الدم وطردها خارج الجسم. ص ٤٥
٢- (✓) معظم الزواحف لها زوج من الأعضاء الحسية في سقف الفم تستكشف بها الروائح والمواد الكيميائية. ص ٨٩



درجة السؤال الأول

نموذج الاجابة



السؤال الثاني

أ- اكتب بين القوسين الاسم أو المصطلح العلمي الذي تدل عليه كل من العبارات التالية (٢×١ - ٢ درجات)

١- الخلايا التي تبطن تجويف جسم الاسفنج وتقوم باقتناص فئات الطعام وتطويقه. صفحة ٢٢

(الخلايا المطوقة)

٢- تراكيب توجد في بشرة الديدان المفلطة حرة المعيشة تمكنها من الانزلاق خلال الماء وفوق الجداول

والبرك. صفحة ٣٤

(الأهداب)

صفحة ٨٢ (إخصاب خارجي)

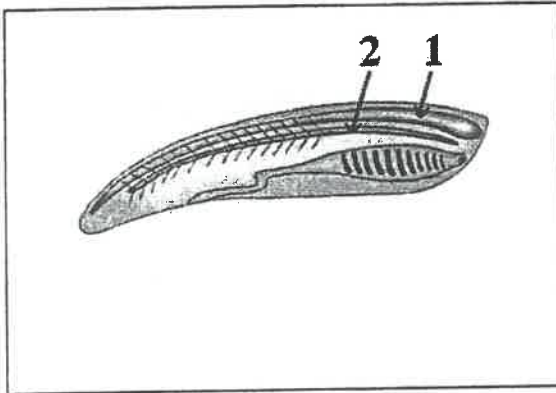
٣- نوع الإخصاب في الضفادع.



السؤال الثاني

(ب) ادرس الرسومات التالية ثم اذكر أسماء الأجزاء المشار إليها (٢×١ - ٢ درجتان)

نموذج الإجابة

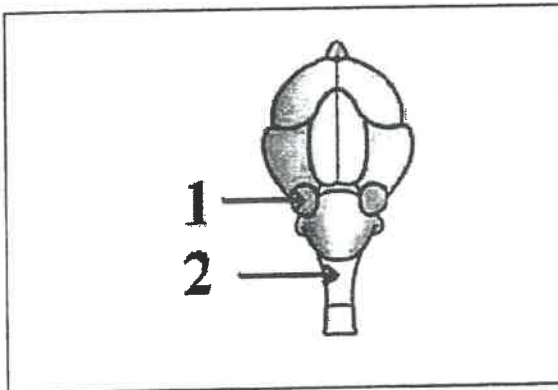


الشكل يمثل حيوان حبلي والمطلوب :

السهم (١) يشير إلى . حبل عصبي أجوف .
نصف درجة

السهم (٢) يشير إلى . حبل ظهري ..
نصف درجة

ص ٦٧

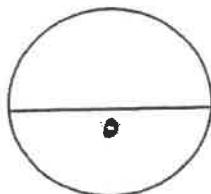
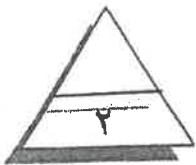


الشكل المقابل يمثل دماغ الطيور والمطلوب :

السهم (١) يشير إلى . فص بصري .
نصف درجة

السهم (٢) يشير إلى . نخاع مستطيل .
نصف درجة

ص ٩٨



درجة السؤال الثاني

نموذج الإجابة

ثانياً الأسئلة المقالية :

(اجب عن جميع الأسئلة من السؤال الثالث إلى السؤال الخامس)

السؤال الثالث :

(أ) علل لكل مما يلي تعليلاً علمياً صحيحاً : (٣ × ١ = ٣ درجات)

١- تتشابه مفصليات الأرجل مع الديدان الحلقية.
لأن أجسامها مقسمة إلى عقل مثل الديدان الحلقية. ص ٤٨

٢- تتميز ضفادع الأشجار بوجود أقراص في أصابع أطرافها.
لأنها تعمل كممصات تساعد على التسلق. ص ٨٢

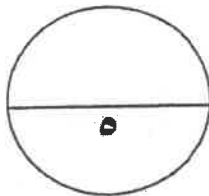
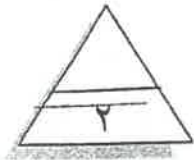
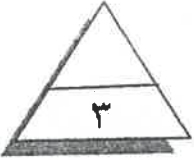


٣- الطيور لا تستطيع تفتيت الغذاء عن طريق المضغ.
لأنها لا تمتلك أسنان. ص ٩٦

بما أهمية كل من : (٢ × ١ = ٢ درجتان)

١- التجويف الوعائي المعدي في اللاسعات ؟
هضم خارجي وتفتيت الطعام وامتصاص الطعام المهضوم جزئياً. صفحة ٢٦

٢- السفن في القواقع والبزاقات ؟
تستخدم القواقع والبزاقات (المفتتات) للتغذية. صفحة ٤٤

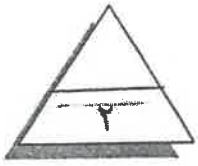


درجة السؤال الثالث

السؤال الرابع: أ- ما المقصود بكل مما يلي: (٢ × ١ = ٢ درجات)

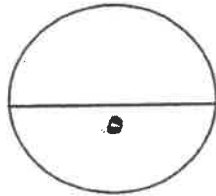
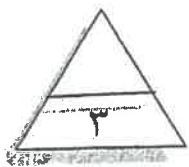
١- الغشاء الرامش في البرمائيات ؟
غشاء شفاف يحمي سطح العين من الأذى أو الضرر عندما يكون الحيوان في الماء كما يحافظ على رطوبة سطح العين عندما يكون الحيوان على اليابسة. صفحة ٨٢

٢- البيض الرهلي ؟
البيضة المحاطة بالقشرة والأغشية والتي توفر بيئة واقية لنمو الجنين دون أن تجف مكونات البيضة. صفحة ٩٠



ب) قارن بين كل اثنين مما يلي حسب وجه المقارنة المطلوب بالجدول: (٢ × ١ = ٢ درجات)

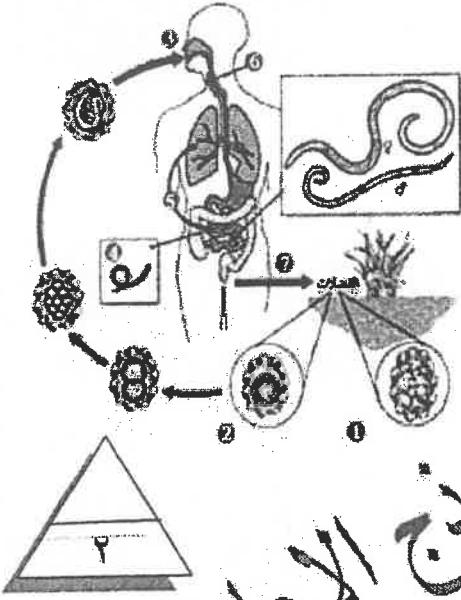
وجه المقارنة	الديدان المفلطحة	الديدان الحلقية
عضو الإخراج	الخلايا الهيمية ص ٣٢	النفريدات ص ٢٩
وجه المقارنة	أسماك المياه المالحة	أسماك المياه العذبة
كمية المياه المخرجة مع البول	قليلة ص ٧٥	كبيرة ص ٧٥
وجه المقارنة	خلد الماء	عجل البحر
نوع الثدييات تبعاً لتكيف الأطراف والأصابع مع نمط الحياة	الحفاريون / الثدييات الحفارة ص ١٠٨	السياحون / الثدييات السابحة ص ١٠٨



درجة السؤال الرابع

نموذج الإجابة

السؤال الخامس أ: أجب عن الأسئلة التالية: (١×٢ = ٢ درجات)

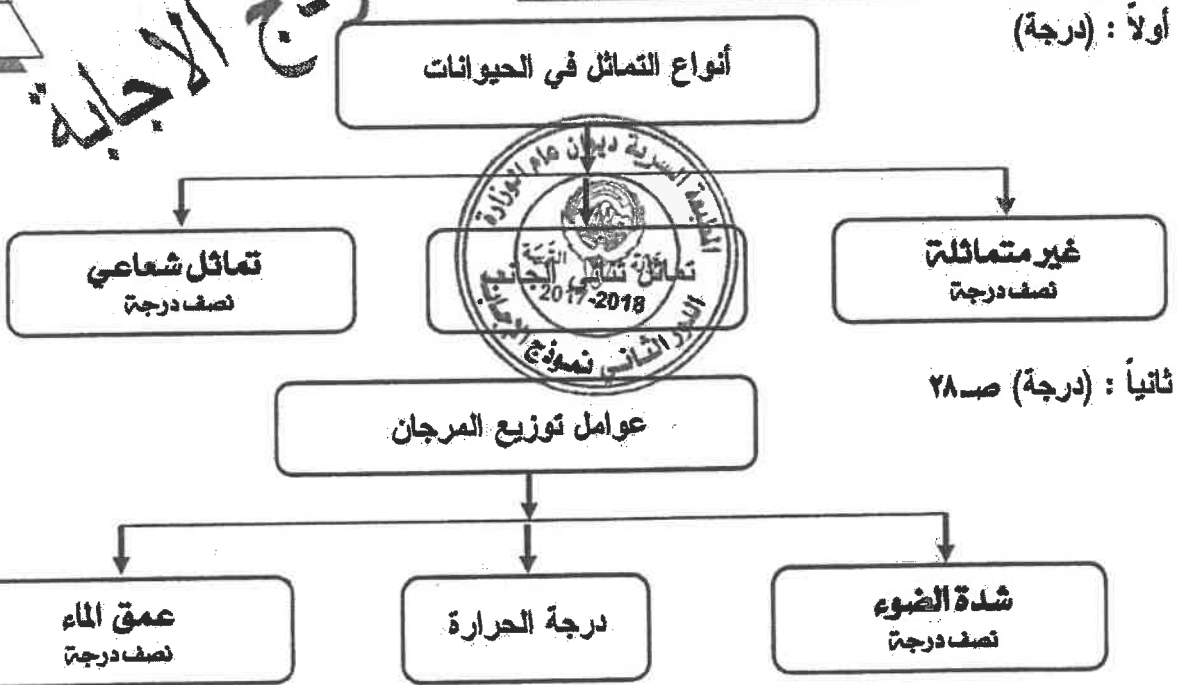


- أولاً : ما أسباب انتاج الاسفنجيات للسموم ؟ (يكتفى بنقطة واحدة فقط)
- ١- لا تمتلك جهازاً عصبياً يسمح لها بالاستجابة إلى التغيرات التي تطرأ على البيئة التي تعيش فيها. (درجة) ص ٢٣
 - ٢- يجعل المذاق غير مستساغ أو ساماً للحيوانات المفترسة.

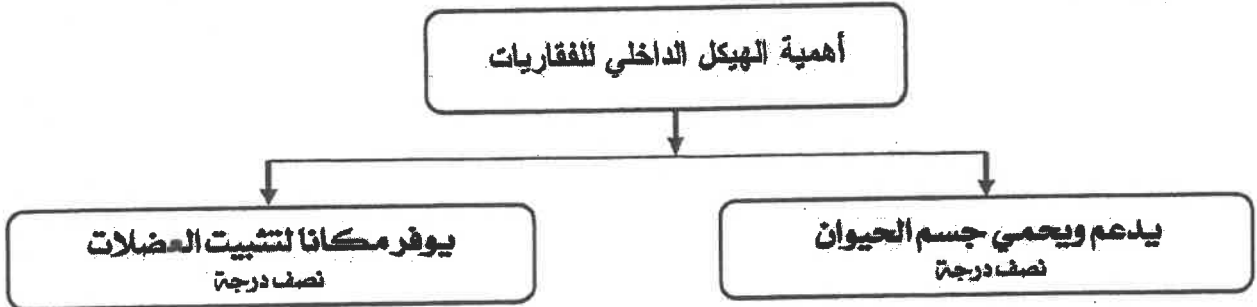
ثانياً : ادرس الشكل التالي ثم أجب عن المطلوب : (درجة)

- ١- ما اسم الدودة التي تظهر في الشكل ...دودة الإسكارس.. ص ٢٧
 - ٢- ما اسم المرض الذي تسببه هذه الدودة ..سوء التغذية.. ص ٢٧
- (ب) أكمل المخططات التالية: (١×٣ = ٣ درجات)

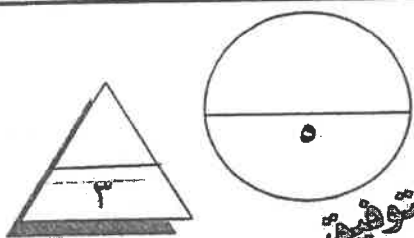
أولاً : (درجة)



ثالثاً : (درجة) ص ٢٠



درجة السؤال الخامس



نموذج الاجابة
الاجابة مع اطيح التمنيات بالنجاح والتوفيق

مدرستي معكم خطوة بخطوة للنجاح والتفوق



مدرستي

الكويتية

حمل التطبيق



مدرستي



الكويتية



اضغط هنا

المادة : أحياء
الزمن : ساعتان
الصف : العاشر



دولة الكويت
وزارة التربية
التوجيه الفني العام للعلوم

امتحان الفترة الثانية للعام الدراسي ٢٠١٧/٢٠١٨م

أولاً : الأسئلة الموضوعية : (الأول والثاني)

ملاحظة هامة * عدد صفحات الامتحان (٥) صفحات غير متكررة

السؤال الأول : أضع علامة (✓) أمام أنسب إجابة صحيحة لكل عبارة مما يلي : (٢×١=٢ درجات)

صفحة ٢٧

☐ التجرثم
☐ الانشطار الثنائي

☒ التبرعم
☐ الدريرات

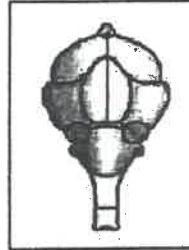
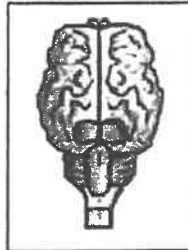
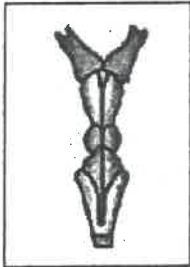


٢- عند الضفادع ، ما هو العضو الذي يقوم بنقل الوظيفة التي تقوم بها الرئتان عند التمساح :

☐ الكلية ☐ القلب ☒ الجلد ☐ الكبد

صفحة ٩٨

٢- أحد الأشكال التالية يمثل تركيب الدماغ عند الطيور :

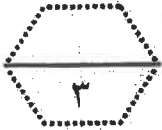


☐

☐

☒

☐

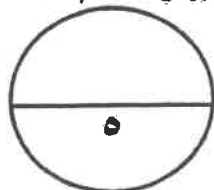
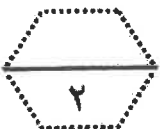


(ب) ضع علامة (✓) أمام العبارة الصحيحة وعلامة (×) أمام العبارة الخطأ لكل من العبارات التالية :

(٢×١=٢ درجات)

(✓) تتنفس البزاقات عن طريق تجويف البرنس. ص ٤٤

٢- (×) الطبقة الحرشفية للزواحف تنمو مع باقي جسم الحيوان. ص ٨٧



درجة السؤال الأول

السؤال الثاني

أ- اكتب بين القوسين الاسم أو المصطلح العلمي الذي تدل عليه كل من العبارات التالية (١-٢ درجات)

١- شبكة من الألياف البروتينية المرنة التي تكون الهيكل الداخلي لبعض الاسفنجيات اللينة. (صفحة ٢٢)

(الإسفنجية)

٢- خلايا متخصصة في دودة البلاتاريا ترشح الماء الزائد وتزيله مع الفضلات الأيضية من الجسم. (صفحة ٣٣)

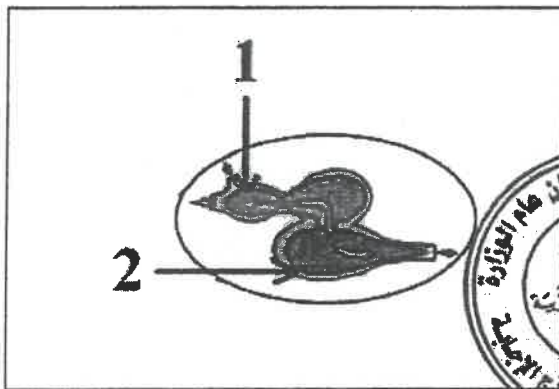
(الخلايا اللببية)

(التغذية بالترشيح)

٣- طريقة التغذية في صغير الضفدع (أبو ذئبية) . (صفحة ٨٠)



السؤال الثاني (ب) ادرس الرسومات التالية ثم أذكر أسماء الأجزاء المشار إليها (٢×١ = ٢ درجات)



الشكل المقابل يمثل قلب السمكة والمطلوب :

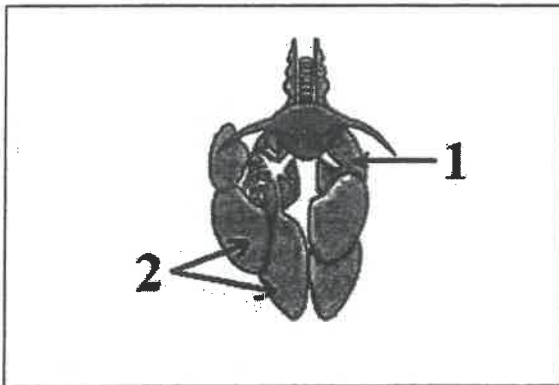
المسهم (١) يشير إلى . جيب وريد

نصف درجة

المسهم (٢) يشير إلى .. بطاين

نصف درجة

ص ٧٤



الشكل يمثل الجهاز التنفسي في الطيور

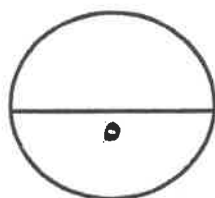
والمطلوب : ص ٩٧

المسهم (١) يشير إلى . رئة

نصف درجة

المسهم (٢) يشير إلى . أكياس هوائية

نصف درجة



درجة السؤال الثاني

نموذج الإجابة



ثانياً الأسئلة المقالية :

(اجب عن جميع الأسئلة من السؤال الثالث إلى السؤال الخامس)

السؤال الثالث : (أ) علل لكل مما يلي تعليلاً علمياً صحيحاً : (٢ × ١ = ٢ درجات)

١- سميت شعبة مفصليات الأرجل بهذا الاسم.
نظراً لوجود زوائد جسمية مميزة كالأرجل وقرود الاستشعار التي تمتد من جدار الجسم .
ص ٤٩ .

٢- تحتوي القنصة عند الطيور على قطع صغيرة من الحجارة والحصى.
لأنها على سطح الغذاء وطحنه إلى جزيئات صغيرة لتسهيل عملية الهضم . / سطح
الغذاء ميكانيكياً ص ٩٦

نموذج الإجابة



بما أهمية كل من : (٣ × ١ = ٣ درجات)

١- الخلايا المطوقة :

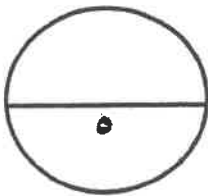
اقتصاص فتات الطعام وتطويره . صفحة ٢٢

٢- التجويف الوعائي المعدي في الهيدرا :

تفتيت الطعام وهضم الطعام وامتصاص الطعام المهضوم جزئياً . صفحة ٢٦

٣- الميزاب في حركة الاخطبوط :

يستخدم الاخطبوط الدفع النفثي / يسحب الماء إلى التجويف البرنسي، ويدفع الماء إلى
الخارج من خلال الميزاب فيخرج الماء من الجسم ويدفع الاخطبوط بالاتجاه العاكس /
زيادة سرعة الحركة عن طريق الدفع النفثي . صفحة ٤٥



درجة السؤال الثالث

نموذج الإجابة

السؤال الرابع : أـ ما المقصود بكل مما يلي : (٢ × ١ - ٢ درجات)

١- المجمع أو المذرق :

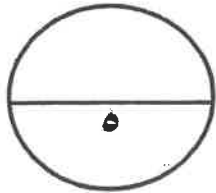
تجويف عضلي يوجد في نهاية الأمعاء الغليظة يخرج من خلاله فضلات الهضم والبول والبويضات أو الحيوانات النوية إلى خارج الجسم . صفحة ٨٠

٢- البيض الرهلي :

بيض يوجد في الزواحف والطيور ويتكون من القشرة والأغشية الأربعة كيس المح والكوريون والأكتوز / يسمى بالبيض المجلي إلى وجود أحد الأغشية الخيشية المحيطة بالجنين وهو الرهل . صفحة ٨٠

ب) قارن بين كل اثنين مما يلي حسب وجه المقارنة المطلوب بالجدول : (٣ × ١ - ٣ درجات)

وجه المقارنة	ديدان القلاريا	ديدان النيرس
نوع السيلوم	سيلوم كاذب ص ٢٥	سيلوم حقيقي ص ٢٨
وجه المقارنة	أسماك بيوضة ولودة	أسماك بيوضة
مثال	أسماك الجوبي ص ٧٦	أسماك السلمون ص ٧٦
وجه المقارنة	الثدييات آكلات الاعشاب	الثدييات آكلات اللحوم
طول الأمعاء	طويلة ص ١٠٥	قصيرة نسبياً ص ١٠٥



درجة السؤال الرابع

نموذج الإجابة

السؤال الخامس أ: أجب عن الأسئلة التالية: (١×٣ = ٣ درجات)

أولاً : ما دور استخدام العلق الطبي بعد إجراء العمليات الجراحية ؟. (درجة)

تخفيف الأورام بعد إجراء العمليات الجراحية / تفرز سائل يمنع تجلط الدم ويخفف الضغط والاحتقان في الأنسجة التي يتم علاجها. ص ٤١

ثانياً : ما شعب الخلايا اللافقارية ؟. (درجة)

أ- الأسديريات

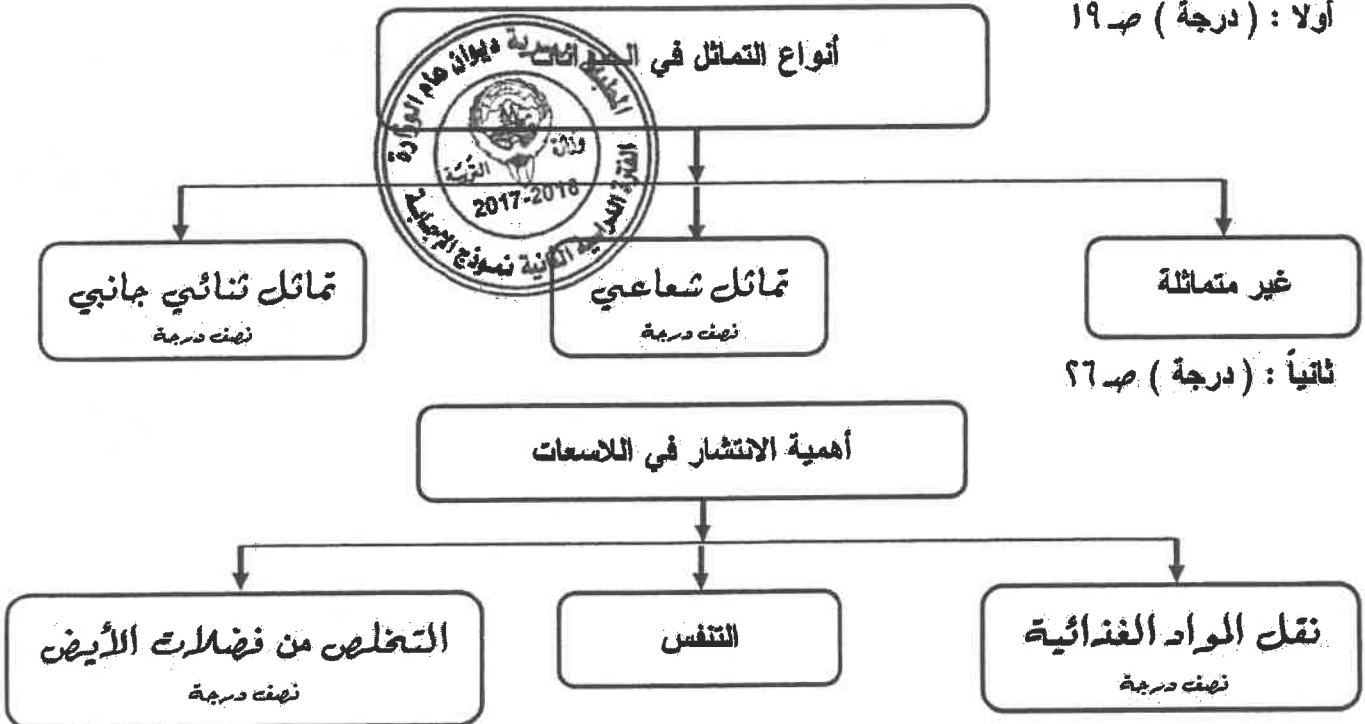
ب- السرييمات ص ٦٢

ثالثاً : لمعظم الأسماك أذان داخل رؤوسها لكنها لا تسمع " فسر كيف تستطيع الأسماك إدراك التيارات والاهتزازات في الماء. (درجة)

عن طريق مستقبل حسي يسمى جهرانه الخط الجانبي وتستخدم الأسماك هذا الجهاز للحساس بحركة الأسماك الأخرى أو الفرائس التي تسبح بالقرب منها / لبعض الأسماك مثل القراميط والقروش أعضاء حسية متطورة تمكنها من إدراك المستويات المنخفضة للتيار الكهربائي. ص ٧٥

ب) أكمل المخططات التالية: (١×٢ = ٢ درجتان)

أولاً : (درجة) ص ١٩



درجة السؤال الخامس

نموذج الإجابة

مدرستي معكم خطوة بخطوة للنجاح والتفوق



مدرستي

الكويتية

حمل التطبيق



مدرستي



الكويتية



اضغط هنا

المادة : الأحياء

الصف : العاشر

الزمن : ساعتان



دولة الكويت

وزارة التربية

التوجيه الفني العام للعلوم

نموذج اجابة امتحان نهاية الفترة الدراسية الثانية للعام الدراسي ٢٠١٦ - ٢٠١٧ م

ملاحظة هامة : عدد صفحات الإمتحان (٨) صفحات مختلفة

المجموعة الأولى : الأسئلة الموضوعية

(السؤالين الأول و الثاني)

السؤال الأول : (أ) اختر الإجابة الصحيحة علمياً لكل عبارة من العبارات التالية و ذلك بوضع

٣

(٣ × ١ = ٣ درجات)

علامة (✓) أمام الإجابة الصحيحة -



١ - يتكون الهيكل الداخلي للإسفنجيات اللينة من مادة : ص ٢٢

☐ كربونات الصوديوم

☐ كربونات الكالسيوم

☐ السيليكا

☒ الإسفنجين

٢ - كائنات لا يوجد بها خياشيم : ص ٤٤

☒ البزاقات

☐ الأخطبوطيات

☐ المحاريات

☐ الأسماك

٣ - لا يوجد قشور في سمكة : ص ٧١

☐ النوبيي

☐ الهامور

☒ القط

☐ الحمراء



(نموذج إجابة امتحان نهاية الفترة الدراسية الثانية للصف العاشر في مادة الأحياء للعام الدراسي ٢٠١٦ - ٢٠١٧ م)

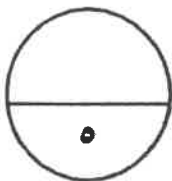
السؤال الأول: (ب) ضع علامة (✓) أمام العبارة الصحيحة وعلامة (×) أمام العبارة غير

(٤ × ٠,٥ = ٢ درجة)

الصحيحة لكل عبارة من العبارات التالية :-

٢

م	العبارة	الإجابة
١	تتخلص بعض الديدان المفلطحة من الأمونيا عن طريق الخلايا اللمبية . ص ٣٣	✓
٢	تتنفس الجنائذ في شعبة مفصليات الأرجل بواسطة الرئات الكتابية . ص ٤٩	×
٣	تستطيع الزواحف أن تتبادل الغازات عبر جلدها . ص ٨٨	×
٤	الذئب من الثدييات التي لا يوجد به غدد عرقية . ص ١٠٤	✓



درجة السؤال الأول

(نموذج إجابة امتحان نهاية الفترة الدراسية الثانية للصف العاشر في مادة الأحياء للعام الدراسي ٢٠١٦ - ٢٠١٧ م)

السؤال الثاني: (أ) أكتب الإسم أو المصطلح العلمي الذي تدل عليه كل عبارة من العبارات

التالية :-

(٤ × ٠,٥ = ٢ درجة)

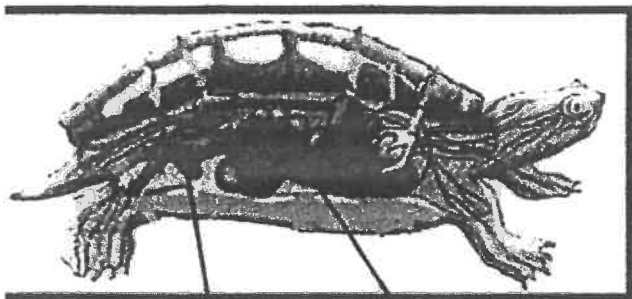
٢

م	العبارة	الإجابة
١	الأعضاء الإخراجية التي ترشح السائل الموجود في السيلوم . ص ٣٩	التفريجات
٢	عبارة عن تركيب يعمل بصورة تشبه إلى حد كبير آلية عمل الممصات . ص ٥٥	القدم الأنبوبية
٣	تركيبات خاصة لدى أكثرية الطيور تساعد في هضم الطعام . ص ٩٦	الحوصلة
٤	ثدييات تد صغاراً غير مكتملة النمو تبقى في جيب خارجي للأم . ص ١٠٩	الجرايبات أو الكيسية



السؤال الثاني: (ب) أدرس الأشكال التالية وادرس ثم أجب عن المطلوب :-

(٦ × ٠,٥ = ٣ درجات)



أولاً : الشكل يمثل الزواحف ص ٨٨
أكتب البيانات التي تشير إليها الأرقام التالية :

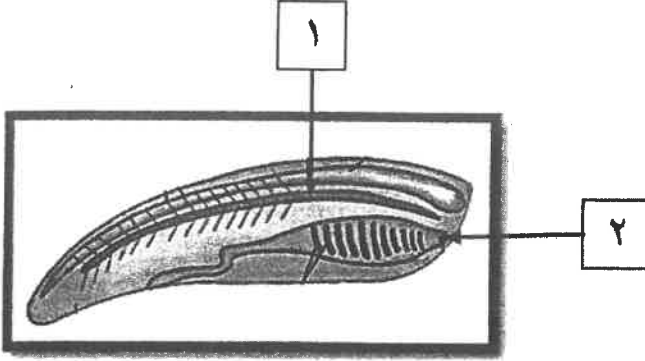
١ - قناة هضمية

٢ - مثانة



ثانياً : الشكل يمثل الحبلويات ص ٦٧

أكتب البيانات التي تشير إليها الأرقام التالية :



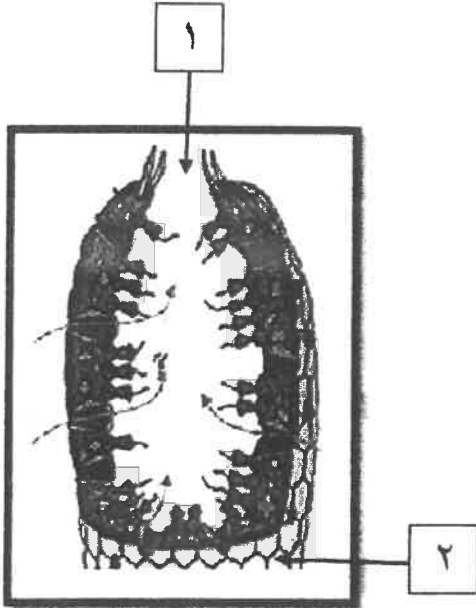
١ - حبل ظهري

٢ - فم

=====

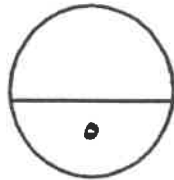
ثالثاً : الشكل يمثل الإسفنجيات ص ٢ٳ

أكتب البيانات التي تشير إليها الأرقام التالية :



١ - فوهية

٢ - القشرة



درجة السؤال الثاني

المجموعة الثانية : الأسئلة المقالية
(ثلاثة أسئلة من السؤال الثالث إلى الخامس)

السؤال الثالث: (أ) علل لما يلي تعليلاً علمياً سليماً :- (٣ × ١ - ٣ درجات)

١- للإسفنجيات دور مهم في البيئة وفي بقاء العديد من الكائنات المائية على قيد الحياة . ص ٢٤
تشكل مأوى للحيوانات البحرية (١/٢) درجة وتبادل منفعة مع البكتيريا والطحالب
والطلائعيات النباتية . (١/٢) درجة

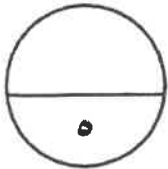
٢- تستطيع الأخطبوطيات أن تتذكر الأشياء لفترات زمنية طويلة . ص ٤٥
لها جهاز عصبي متطور أو بسبب أمخاها عالية التطور والتكوين .

٣- تعمل البرمائيات على حماية مصادر الغذاء ومنع انتقال الأمراض . ص ٨٣
لأنها تساعد على ضبط النمو العددي للحشرات .

السؤال الثالث : (ب) أذكر ما وظيفة كل مما يلي : (٤ × ٠,٥ - ٢ درجة)

١- الثغرات التنفسية البطنية الثمانية في الجندب . ص ١٦
تخرج غاز ثاني أكسيد الكربون

٢- أنابيب ملبجي في الغناكب . ص ٥٠
للتخلص من الفضلات النيتروجينية



درجة السؤال الثالث

السؤال الرابع : (أ) قارن بإكمال الجدول التالي حسب المطلوب علمياً : (٦ × ٠,٥ = ٣ درجات)

ديدان الفلاريا ص ٣٧	ديدان الشيستوسوما ص ٣٥	(١)
داء الغيل	البلهارسيا	تسبب مرض
الأسماك البيوضة ص ٧٦	الأسماك البيوضة الولودة ص ٧٦	(٢)
خارج جسم الأم	داخل جسم الأم	مكان فقس البيض
طيور آكلات الحشرات ص ٩٥	طيور آكلات حبوب ٩٥	(٣)
قصير ودقيق	قصير و سميك	شكل المنقار

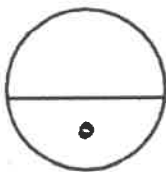


السؤال الرابع : (ب) أجب عن الأسئلة التالية : - (٢ × ١ = ٢)

١ - تقع مادة الميزوجليا في اللامعات بين طبقتين فما هما ؟ ص ٢٦
طبقة داخلية الأدمة وطبقة خارجية البشرة .

٢ - عدد خصائص شعبة الحبليات ؟ ص ٦٦

وجود حبل عصبي أجوف ظهري الموقع وحبل ظهري وجيوب بلعومية وذيل ممتد
خلف الشرج . (يكتفى بنقطتين)



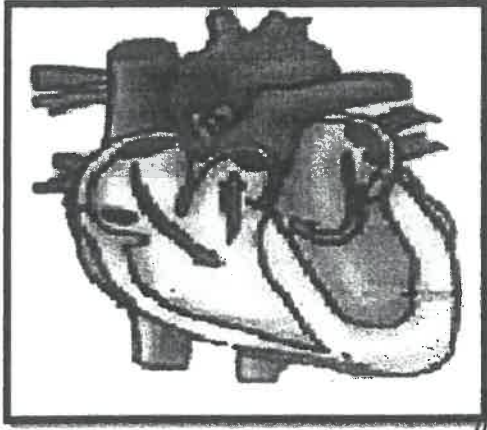
درجة السؤال الرابع



السؤال الخامس : (أ) ادرس الأشكال التالية جيداً ثم أجب عن المطلوب :- (٤ × ٠,٥ = ٢ درجة)

٢

أولاً : الشكل يمثل القلب ص ١٠٦

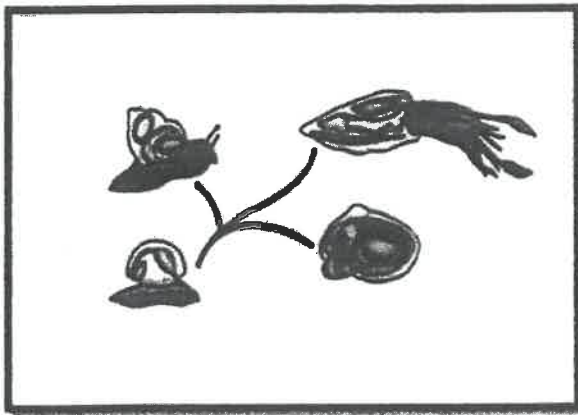


* كم عدد الحجرات في هذا القلب ؟

أربع حجرات

* أي من جوانب هذا القلب يتلقى دم قليل الأكسجين ؟

الجانب الأيمن



ثانياً : الشكل يمثل الرخويات ص ٤٣

* أنكر ما هي بنية تركيب الجسم ؟

قدم و برنس و صدف و كتلة حشوية
(يكتفى بنقطتين)

* ما هو نوع السيلوم في هذه الشعبة ؟

سيلوم حقيقي

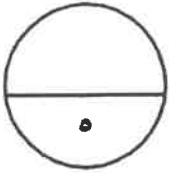
السؤال الخامس: (ب) ما أهمية كل مما يلي :- (٣ × ١ = ٣ درجات)

٣

١- التكاثر الجنسي في مملكة الحيوان . ص ١٧
نشوء التنوع الوراثي في الجماعات وحفظه أو يساهم في تحسين قدرة الأنواع على التطور عندما يطرأ أي تغير كبير في البيئة .

٢- الغشاء الرامش الشفاف في البرمائيات . ص ٨٣
يحمي سطح العين من الأذى (١/٢) درجة و يحافظ على رطوبة سطح العين .
(١/٢) درجة

٣- العضو العضلي (القانصة) الموجود في بعض الطيور . ص ٩٦
يساعد في سحق الغذاء ميكانيكياً أو يوجد في الطيور التي تأكل الحشرات أو البذور وهو جزء من المعدة .



درجة السؤال الخامس



*** انتهت الأسئلة ***



مدرستي معكم خطوة بخطوة للنجاح والتفوق



مدرستي

الكويتية

حمل التطبيق



مدرستي



الكويتية



اضغط هنا

المادة : الأحياء

الصف : العاشر

الزمن : ساعتان



دولة الكويت

وزارة التربية

التوجيه الفني العام للعلوم

امتحان الدور الثاني (الفترة الدراسية الثانية) للعام الدراسي ٢٠١٦ - ٢٠١٧ م

ملاحظة هامة : عدد صفحات الإمتحان (٨) صفحات مختلفة

المجموعة الأولى : الأسئلة الموضوعية

(السؤالين الأول و الثاني)

السؤال الأول : (أ) اختر الإجابة الصحيحة علمياً لكل عبارة من العبارات التالية و ذلك بوضع

(٣ × ١ = ٣ درجات)

علامة (✓) أمام الإجابة الصحيحة :-

١- تسمح خطة تركيب الجسم ذي التماثل ثنائي الجانب بالتعقيل في واحد من الكائنات التالية : ص ١٩



☐ الإسفنج

☐ قنديل البحر

☒ جراد البحر

☐ المرجان

٢- تطرد الرخويات الفضلات النيتروجينية خارج الجسم باستخدام : ص ٢٠

☐ الخياشيم

☐ النفرونه

☐ الجلد

☒ النفريدة الأنبوية

٣- عضو عضلي يساعد الطيور آكلات الحشرات والبذور على سحق الغذاء ميكانيكياً : ص ٩٦

☐ المذرق

☐ الحوصلة

☐ البلعوم

☒ القانصة

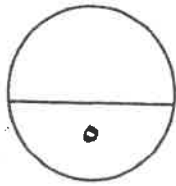


السؤال الأول: (ب) ضع علامة (✓) أمام العبارة الصحيحة وعلامة (x) أمام العبارة غير الصحيحة لكل عبارة من العبارات التالية :-

(٤ × ٠.٥ = ٢ درجة)

٢

م	العبارة	الإجابة
١	تتخلص مفصليات الأرجل المائية من الفضلات الغازية باستخدام أنابيب مليجي. ص ٥٠	x
٢	تتميز آكلات اللحوم بوجود أمعاء قصيرة نسبياً . ص ١٠٥	✓
٣	تساعد الكليتان أسماك المياه المالحة على استعادة أكبر قدر ممكن من الماء إلى الجسم. ص ٧٥	✓
٤	يتم التبادل الغازي في الطور اليافع للبرمائيات خلال الخياشيم. ص ٨٠	x



درجة السؤال الأول



السؤال الثاني: (أ) اكتب الاسم أو المصطلح العلمي الذي تدل عليه كل عبارة من العبارات

(٤ × ٠,٥ = ٢ درجة)

التالية :-

٢

م	العبارة	الإجابة
١	اسم يطلق على صغير البرمائيات . ص ٨٠	أبو ذنبية أو الشرغوف
٢	مادة بروتينية وكربوهيدراتية تكون الهيكل الخارجي لمفصليات الأرجل . ص ٤٨	الكيتين
٣	قضيب دعامي يمتد على طول الجسم أسفل الحبل العصبي لدى أغلب الحبلات . ص ٦٧	الحبل الظهري
٤	تدبيات تلد صغاراً غير مكتملة النمو تبقى في جيب خارجي للأم . ص ١٠٩	الجرايات أو التدبيات الكيسية

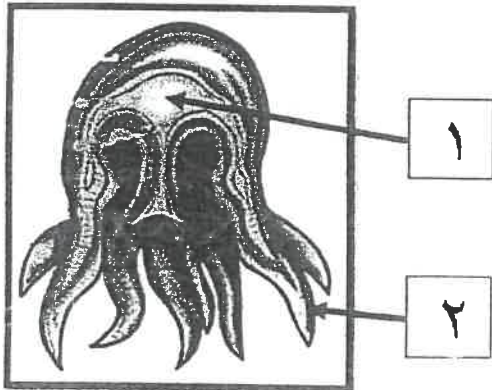
السؤال الثاني: (ب) ادرس الأشكال التالية جيداً ثم أجب عن المطلوب :-

(٦ × ٠,٥ = ٣ درجات)

٣

أولاً : الشكل يمثل الميدوزا ص ٢٦

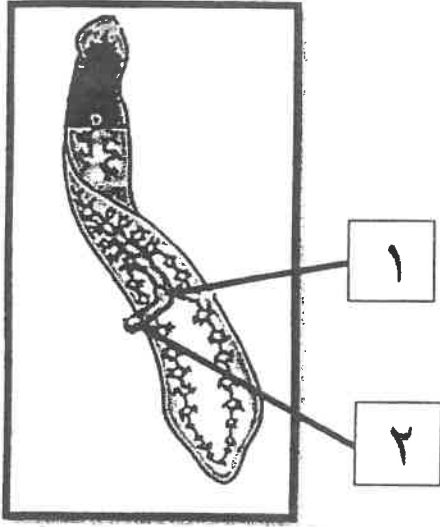
أكتب البيانات التي تشير إليها الأرقام التالية :



١- التجويف الوعائي

٢- اللوامس

ثانياً : الشكل يمثل الديدان المفلطة ص ٣٣
أكتب البيانات التي تشير إليها الأرقام التالية :



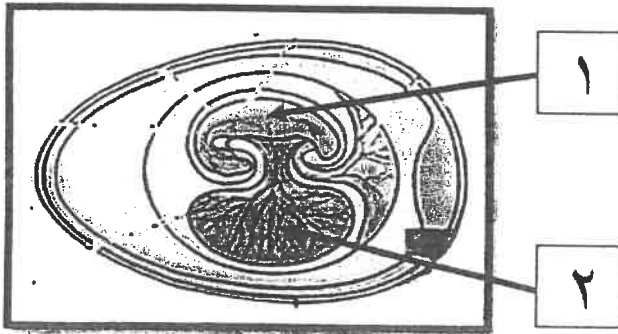
١- الفم

٢- البلعوم



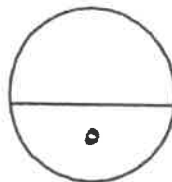
ثالثاً : الشكل يمثل البيضة الرهلية ص ٩٠

أكتب البيانات التي تشير إليها الأرقام التالية :



١- الجنين

٢- كيس الصف



درجة السؤال الثاني

المجموعة الثانية : الأسئلة المقالية

(ثلاثة أسئلة من السؤال الثالث إلى الخامس)

٣

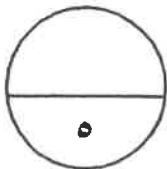
السؤال الثالث: (أ) علل لما يلي تعليلاً علمياً سليماً :- ($1 \times 3 = 3$ درجات)

- ١- تصنف المساميات ضمن المملكة الحيوانية . (يكتفى بنقطتين) ص ٢١
لأنها متعددة الخلايا وحقيقية النواة و غير ذاتية التغذية و ليس لها جدار خلوي و تضم القليل من الخلايا المتخصصة .
- ٢- تغلف كتلة البيض عند الضفادع بمادة جيلاتينية لزجة . (يكتفى بنقطتين) ص ٨٢
تساعد في تثبيت كتلة البيض بالنباتات المائية وحمايتها من الكائنات المفترسة وتغذي الأجنة النامية حتى ينفق البيض إلى شرغوف .
- ٣- للحيوان الزاحف جلد جاف تغطيه حراشف سميكة. ص ٨٧
لحمايته ($1/2$) درجة ومنع فقدان الماء منه في البيئات الجافة ($1/2$) درجة .

٢

السؤال الثالث: (ب) ما وظيفة كل مما يلي : ($1 \times 2 = 2$ درجة)

- ١- البرنس في الرخويات . ص ٤٣
تغطي معظم جسم الكائن الحي ($1/2$) درجة و تحوي غدد تفرز كربونات الكالسيوم المكونة للصدفة ($1/2$) درجة.
- ٢- جهاز الخط الجانبي في الأسماك . ص ٧٥
مستقبل حسي يمكن الأسماك من إدراك التيارات والاهتزازات في الماء ($1/2$) درجة
درجة كما يمكنها من الإحساس بحركة الأسماك الأخرى أو الفرائس ($1/2$) درجة .



درجة السؤال الثالث



السؤال الرابع : (أ) قارن بإكمال الجدول التالي حسب المطلوب علمياً:

٣

(٠,٥ × ٦ = ٣ درجات)

البرمائيات	الحشرات	(١)
يوجد	لا يوجد	وجود العمود الفقاري ص ١٥
المحاريات	البرزاقات	(٢)
توجد	لا توجد	وجود الصدفة ص ٤٣
السهيمات	الأسديات	(٣)
الجلد	البلعوم	عضو التنفس ص ٦٨

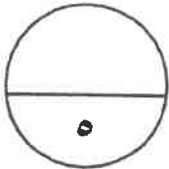


٢

السؤال الرابع : (ب) أجب عن الأسئلة التالية:- (١ × ٢ = ٢ درجات)

١- استجابة اللاسعات أكثر تطوراً من إستجابة الإسفنجيات . (اشرح هذه العبارة) (يكتفى بنقطتين) ص ٢٧
وجود الشبكة العصبية (مجموعة من الخلايا العصبية تنتشر بين خلايا الجسم) - وجود
حويصلات التوازن (مجموعات من الخلايا الحسية تحدد اتجاه الجاذبية) - العيون
البسيطة (يقع عينية تكتشف الضوء)

٢- كيف يمكن للثدييات أن تحافظ على درجة حرارة أجسامها ثابتة ؟ (يكتفى بنقطتين) ص ١٠٣
أجسامها تولد طاقة حرارية ناتجة عن عمليات الأيض الداخلية - وجود الشعر الخارجي -
وجود طبقة دهنية تحت الجلد - وجود غدد عرقية



درجة السؤال الرابع



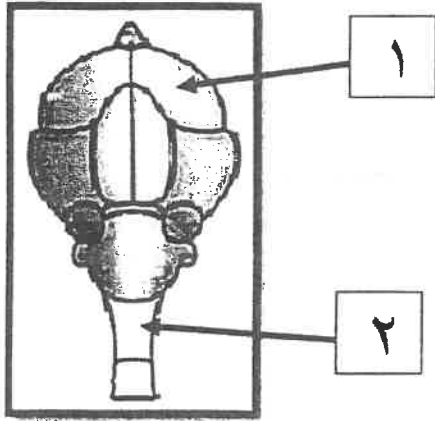
السؤال الخامس : (أ) ادرس الأشكال التالية جيداً ثم أجب عن المطلوب :- ($4 \times 0.5 = 2$ درجة)

٣

أولاً : الشكل يمثل الدماغ لدى الطيور

* ما الهدف من كبر حجم التركيب رقم (١) ؟ (يكتفى بنقطتين) ص ٩٨

ضبط جميع سلوكيات الطيور مثل الطيران وبناء العش
والعناية بالصغار و المغازلة و التزاوج



* ما دور التركيب رقم (٢) ؟

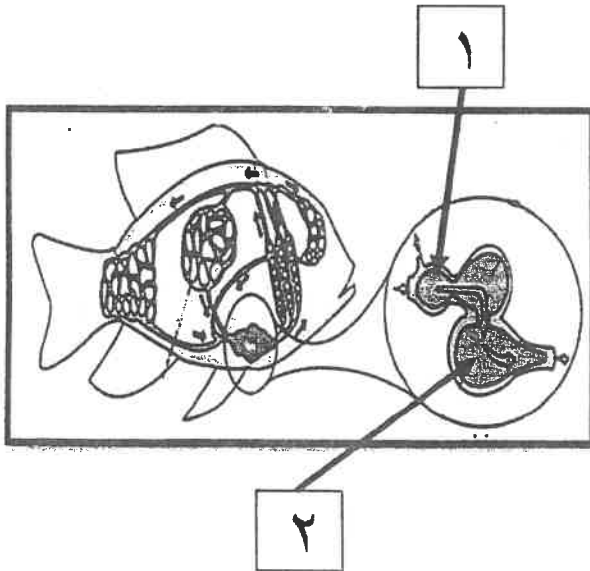
ينسق عمل القلب وبعض أجزاء الجسم الأساسية



ثانياً : الشكل يمثل دوران الدم في جسم السمكة

* ما دور التركيب رقم (١) ؟ ص ٧٤

يتجمع فيه الدم من أوردة السمكة



* ما نوع الدم في التركيب رقم (٢) ؟

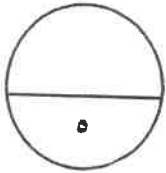
دم غير مؤكسج



٣

السؤال الخامس: (ب) ما أهمية كل مما يلي :- ($1 \times 2 = 2$ درجة)

- ١- الخلايا الأميبية في الاسفنج . ص ٢٣
لها دور في نقل الحيوانات المنوية داخل جدار الاسفنج
- ٢- الجهاز الوعائي المائي في شوحيات الجلد . (يكتفى بنقطتين) ص ٥٤
التنفس - الدوران - الحركة
- ٣- الأهداب الموجودة على بشرة الديدان المفلطحة . ص ٣٤
تساعد على الانزلاق خلال الماء وفوق قاع الجداول والبرك .



درجة السؤال الخامس

*** انتهت الأسئلة ***

