

مدرستي معكم خطوة بخطوة للنجاح والتفوق



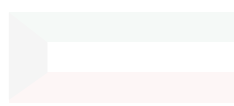
مدرستي

الكويتية

حمل التطبيق



مدرستي



الكويتية



اضغط هنا



اختبار نهاية الفترة الدراسية الثانية

العام الدراسي 2022/2021م

الصف الثامن

نموذج إجابة اختبار مادة

العلوم

الثلاثاء – 1 / 6 / 2022



السؤال الأول : اختر الإجابة الصحيحة علمياً لكل من العبارات التالية و ضع علامة (√)

في المربع المقابل لها : ($8 \times 2 = 16$ درجة)

١٦

١. انتقال الجسم من موضع إلى موضع آخر بمرور الزمن : ص ١٧

السرعة ☐ الحركة ☒ الإزاحة ☐ التسارع ☐

٢. تتحرك العربة بتسارع أكبر في : ص ٢٥



٣. الإتجاه الصحيح لتأثير قوة الاحتكاك يمثلها الشكل : ص ٣٣



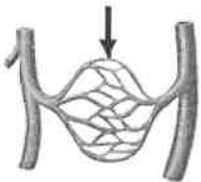
٤. الوظيفة الأساسية للجهاز التنفسي هي: ص ٦٥

إمداد الدم بغاز الأكسجين ☒ إمداد الجسم بغاز ثاني أكسيد الكربون ☐
توزيع غاز الأكسجين على جميع أجزاء الجسم ☐ استقبال غاز الأكسجين من خلايا الجسم ☐

٥. من نواتج عملية التنفس اللاهوائي في خلايا الكائنات الحية : ص ٧٧

الماء ☐ الكحول الإيثيلي ☒ الطاقة ☐ ثاني أكسيد الكربون ☐

٦. الجزء المشار إليه بالسهم في الشكل المقابل يمثل: ص ١١٤



الشعيرات الدموية ☒ الشرايين ☐ الصفائح الدموية ☐ الأوردة ☐

٧. عدد الكروموسومات في خلايا جسم الإنسان : ص ١٤٥

٨ ☐ ١٤ ☐ ٤٤ ☐ ٤٦ ☒

٨. ثبات عدد الكروموسومات في الكائنات الحية يحافظ على : ص ١٤٦

عدد الكائنات الحية ☐ نوع الكائنات الحية ☒ طول الكائنات الحية ☐ حجم الكائنات الحية ☐

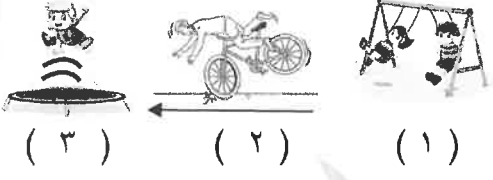
السؤال الثاني: أكتب بين القوسين كلمة (صحيحة) للعبارة الصحيحة وكلمة (خطأ) للعبارة

غير الصحيحة في ما يلي :- (٨ درجات = ٢ × ٤) ص ٢٤

١. تختلف قوة الاحتكاك على الأجسام باختلاف نوع السطح . ص ٣٧ (..... صحيحة)
٢. تصل الحنجرة بين الأنف والقصبة الهوائية. ص ٦٧ (..... خطأ)
٣. عملية التنفس اللاهوائي تساعد الخميرة في الحصول على الأكسجين . ص ٧٩ (..... خطأ)
٤. تنتقل المادة الوراثية من الأب والأم الى الأبناء عن طريق زوج من الجينات. ١٤٦ (..... صحيحة)

السؤال الثالث (أ) : في الجدول التالي اختر العبارة او الشكل من المجموعة (ب) وأكتب رقمها

أمام مايناسبها من عبارات المجموعة (أ) :- (٦ × ٢ = ١٢ درجة)

| رقم | المجموعة (أ) | المجموعة (ب) |
|--------|---|--|
| ٢ ١ | ص ٢٧ - ١٩ * تطبيق على قانون نيوتن الأول. * تطبيق على قانون نيوتن الثاني . |  (١) (٢) (٣) |
| ٤ ٥ | * وعاء دموي يحمل الدم من القلب إلى الرئتين ص ١١٣ * وعاء دموي يحمل الدم من القلب إلى جميع أجزاء الجسم |  (٤) (٥) (٦) |
| ٩ ٧ | * نسبة الصفة السائدة في الجيل الأول. * نسبة الصفة المتنحية في الجيل الأول . | ٧ - صفر ٨ - 25% ٩ - 100% ص ١٥٠ |

السؤال الثالث (ب) : علل لما يأتي تعليلاً علمياً دقيقاً : (٤ درجات = ٢ × ٢)



١. يلعب حزام الأمان دوراً هاماً عند توقف السيارة المسرعة فجأة . ص ٢٠

لأنه يتغلب على القصور الذاتي الذي يجعل الجسم مستمر في الحركة للأمام

- ٢- خلايا العضلات تنفس لاهوائياً عند القيام بالتمارين الشاقة .

ص ٧٩

لتوفير الطاقة بسبب نقص كمية الأكسجين

السؤال الرابع (أ): اختر أي مما يلي لا ينتمي للمجموعة بوضع خط مع ذكر السبب: (٢×٢ = ٤ درجات)

ص ٢٨



١-

يقيس كتلة الجسم

يقيس وزن الجسم

السبب: لأنه والباقي

٢- (خلايا الدم البيضاء - خلايا الدم الحمراء - الصفائح الدموية - الأورطي) ص ١١٣

السبب : لأنه من مكونات القلب / الجهاز الدوري والباقي من مكونات الدم ..

السؤال الرابع (ب) : قارن بين كل مما يلي : (٢ × ٢ = ٤ درجات)

ص ١٤٩

| وجه المقارنة | نبات طويل (T) الساق نقي | نبات طويل (T) الساق هجين |
|--------------------------|---|---|
| رمز التركيب الجيني | TT | Tt |
| وجه المقارنة |  |  |
| اتجاه حركة الحجاب الحاجز | لأسفل | لأعلى |

السؤال الرابع (ج) : صنف ما يلي بوضع الرقم المناسب في الجداول التالية: (٢ × ١ = ٢ درجة)

ص ١٣٩

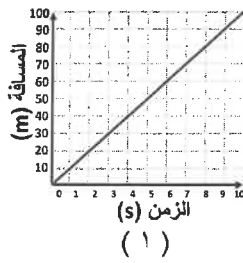
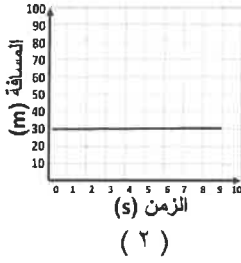
- الصفات الوراثية التالية :

١- استقامة الإبهام . ٢- مهارة العزف . ٣- اجادة السباحة . ٤- الغمازات.

| صفات وراثية | صفات غير وراثية |
|-------------|-----------------|
| ١ | ٢ |
| ٤ | ٣ |

السؤال الخامس (أ) : حلل الرسم البياني التالي : (٢ × ١ = ٢ درجة)

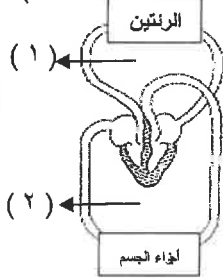
ص ١٨



١- الرسم البياني المقابل يوضح العلاقة بين المسافة والزمن

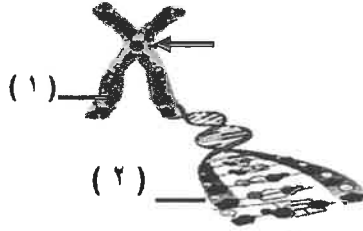
- يسير الجسم بسرعة ثابتة في^١
- السبب: يقطع مسافات متساوية في أزمنة متساوية

السؤال الخامس (ب) : أدرس الرسومات التالية جيدا ثم أجب عن المطلوب : (٢ × ٢ = ٤ درجات)



١- المخطط المقابل للجهاز الدوري في جسم الانسان. ص ١١٩-١١٨

- الدورة الدموية الصغرى رقم^١
- يحمل الأكسجين في الدورة الصغرى من^١ الرئتين إلى^١ القلب



ص ١٤٤

٢- الشكل المقابل لتركيب الكروموسوم.

- يشير السهم في الشكل المقابل الى^١ السينترومير
- خيط الكروماتيد يمثله رقم^١

السؤال الخامس (ب) : اقرأ الفقرة التالية جيدا ثم أجب عن المطلوب : (٢ × ٢ = ٤ درجات) ص ٢٩

١- قام رائد فضاء بقياس وزنه على سطح الأرض وكان (600 نيوتن) ، ثم أعاد القياس على سطح القمر.

الوزن 100 N

الوزن 600 N



أ. برأيك أي الشكلين هو وزن رائد الفضاء على سطح القمر؟

- وزن رائد الفضاء على سطح القمر رقم^٢
- السبب: لأن الوزن يتغير بتغير الجاذبية ولا يبقى ثابت

٢- تزاوج قط لون شعره أسود وتركيبه الجيني (Bb) من أنثى قط لون شعرها بني وتركيبها الجيني (bb). ص ١٥٤-١٥٥

| ♀ \ ♂ | B | b |
|-------|-----------|-----------|
| b | <u>Bb</u> | bb |
| b | Bb | <u>bb</u> |

- اكمل مربع بانث المقابل لمعرفة النسل الناتج .

نسبة الشعر الأسود الى الشعر البني : ٢ : ٢
50% : 50%

انتهت الأسئلة