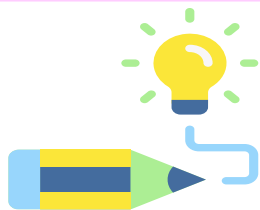




بنك أسئلة الصف الثالث – الفترة الدراسية الثانية



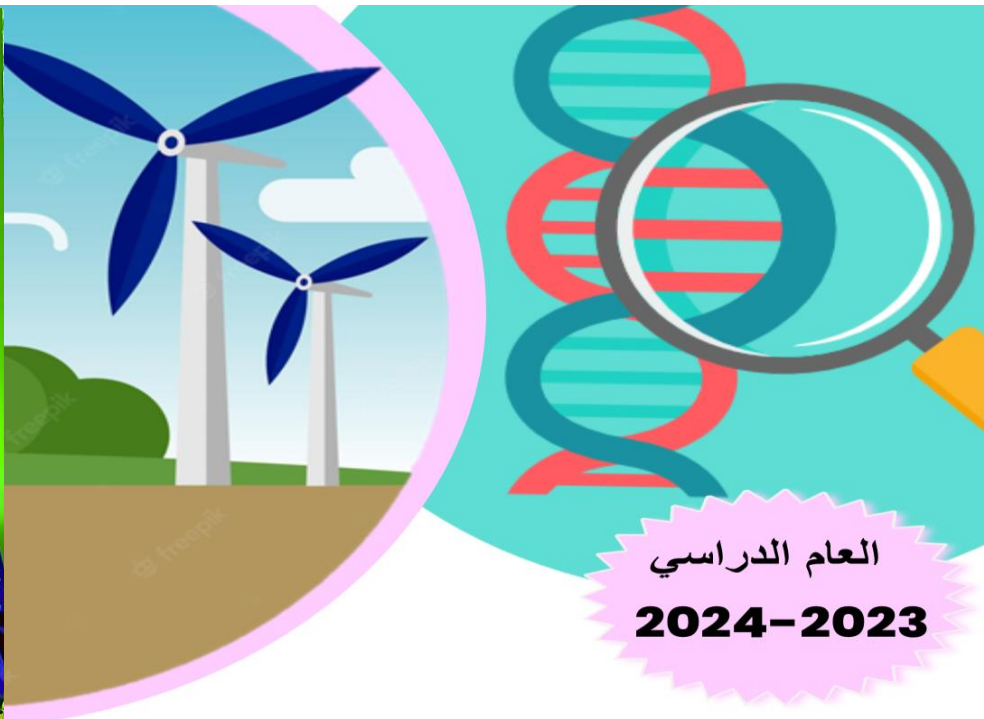
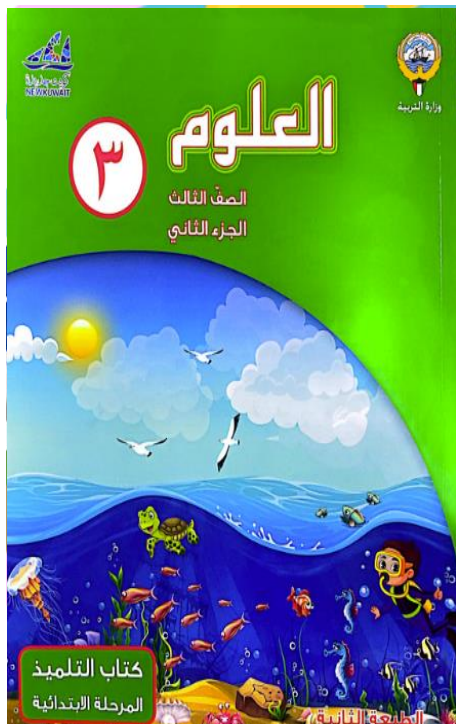
وزارة التربية



بنك أسئلة الصف الثالث الابتدائي

الفترة الدراسية الثانية

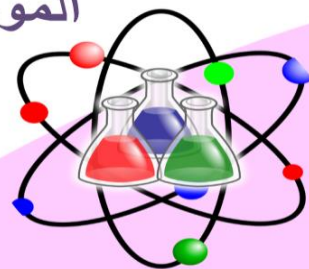
العام الدراسي 2024-2023 م



بنك أسئلة الصف الثالث

الفترة الدراسية الثانية

الموجه الفني العام للعلوم
أ / منى الأنصاري



SCAN ME!



فريق الإعداد

3

درس : ما هي خصائص سطح الأرض في بلادي؟

أولا : الأسئلة الموضوعية :

السؤال الأول : اختر الإجابة الصحيحة علميا لكل من العبارات التالية بوضع علامة (✓) في المربع المقابل لها :

1- حوض أو منخفض طبيعي على سطح الأرض:

☐ وادي ☐ هضبة ☐ تلال ☐ سهول

2- منطقة مرتفعة عن الأرض ذات قمة مستوية:

☐ تلال ☐ سهول ☐ هضبة ☐ وادي



3- الصورة تمثل أهم مظاهر سطح الأرض في بلادي الكويت:

☐ تلال وارة ☐ سهل الدبدبة ☐ هضبة الاحمدي ☐ وادي الباطن

السؤال الثاني : أكتب بين القوسين كلمة (صحيحة) للعبارة الصحيحة وكلمة (خطأ) للعبارة غير الصحيحة في كل مما يأتي:

- 1- خصائص سطح الأرض في دولة الكويت متنوعة. (.....)
- 2- السهول يسهل فيها الزراعة من الجبال والهضاب. (.....)
- 3- الجبال من أهم مظاهر سطح الأرض في دولة الكويت . (.....)

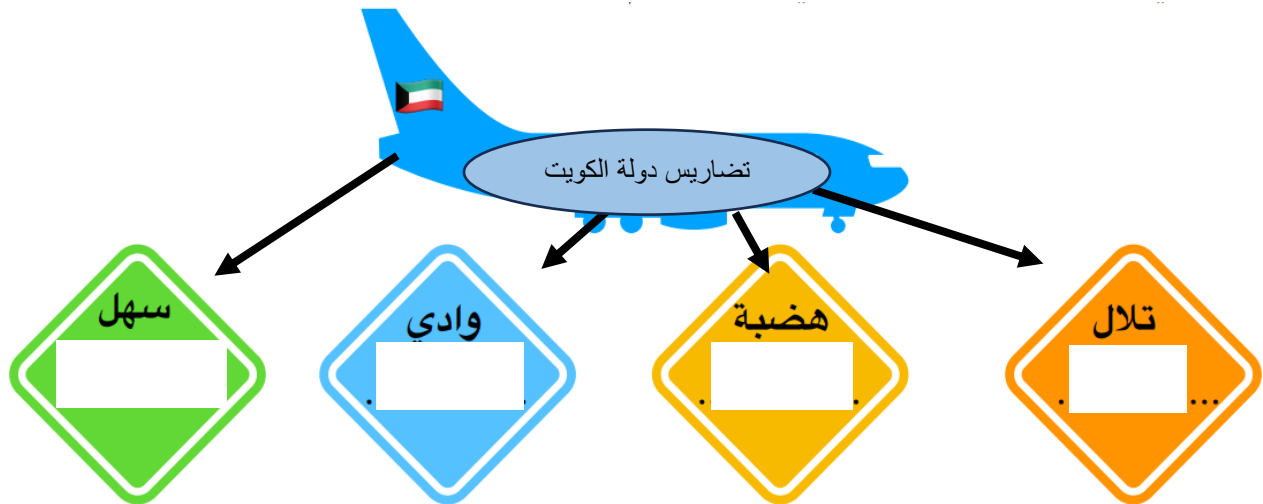
السؤال الثالث : أكمل العبارات التالية بما تراه مناسباً علمياً :

- 1- ارتفاع عن سطح الارض و تشبه الجبال لكن أصغر منها
- 2- هضبة توجد في جنوب دولة الكويت.....
- 3- مساحة واسعة من الأرض المنخفضة و المنبسطة تسمى

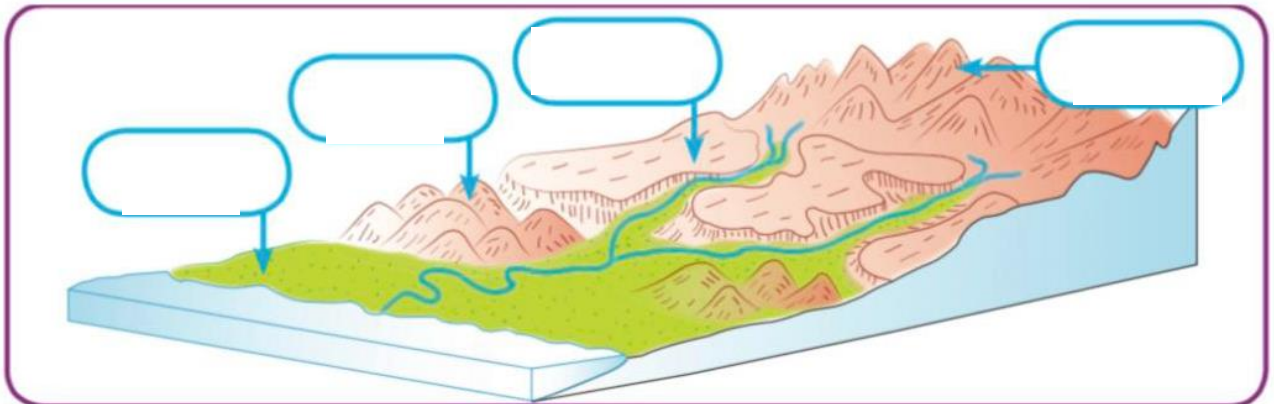
ثانياً: الأسئلة المقالية :

السؤال الأول : اكمل خريطة المفاهيم التالية :

أثناء عودة سارة من السفر وبينما الطائرة تحلق فوق أرض الكويت شاهدت عدة تضاريس هي .



السؤال الثاني : أكمل البيانات على الرسم :



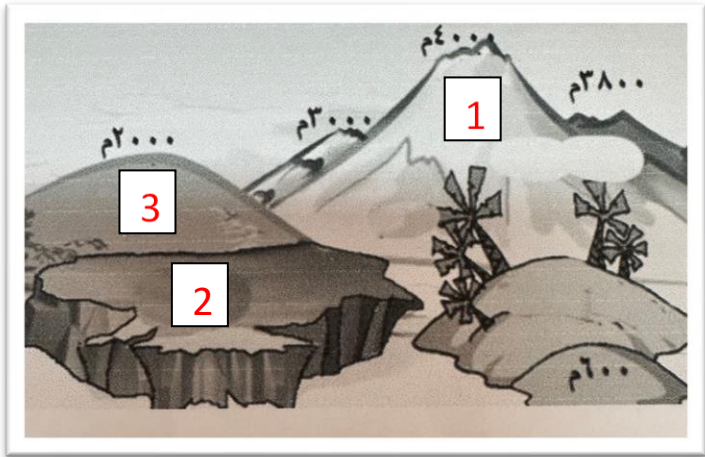
السؤال الثالث : أكمل بالرسم أحد مظاهر سطح الأرض في دولة الكويت مع كتابة الاسم:

سهل

.....

ثالثا : سؤال TIMSS :

- أشكال سطح الأرض مختلفة ونرى بعضها في بلادنا الكويت ، اختر الرقم الذي يشير بالرسم إلى التل / التلال ، فسر سبب اختيارك :



3

2

1

التفسير :

.....



درس : ماهي خصائص الصخور و التربة في بلادي

أولاً : الأسئلة الموضوعية

السؤال الأول : اختر الإجابة الصحيحة علمياً بوضع علامة (✓) في المربع المقابل لها:

1- تربة دولة الكويت تربة:

- ☐ طينية ☐ زراعية ☐ رملية ☐ مختلطة

2- تعتبر من صفات التربة الطينية :

- ☐ جيدة التهوية ☐ فقيرة بالعناصر الغذائية ☐ حبيباتها مختلفة الحجم ☐ حبيباتها صغيرة جدا

السؤال الثاني : أكمل العبارات التالية بما تراه مناسباً من الكلمات :

(متوسط - قليل - كثير)

1) حجم الماء النافذ في التربة الرملية

2) حجم الماء النافذ في التربة الطينية

السؤال الثالث : اكتب بين القوسين كلمة (صحيحة) للعبارة الصحيحة وكلمة (خطأ) للعبارة غير الصحيحة

في كل مما يأتي:

1- تعتبر تربة الكويت تربة طينية. (.....)

2- صفات الصخور متشابهة. (.....)

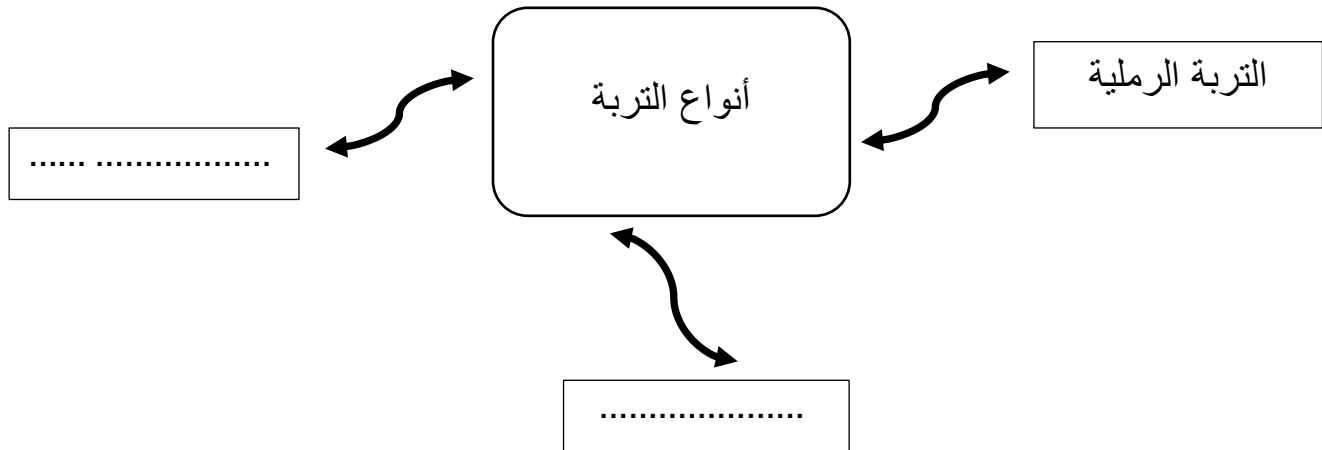
3- تختلف الصخور من حيث طريقة تكوينها. (.....)

4- يعاني المزارعون في دولة الكويت من صعوبة في زراعة الأراضي الصحراوية. (.....)



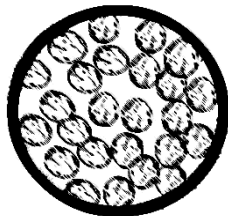
ثانياً : الأسئلة المقالية :

السؤال الأول : أكمل الخريطة الذهنية التالية بما يناسبها من المفاهيم العلمية:

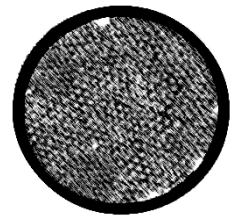


السؤال الثاني : أكمل البيانات على الرسم :

من خلال عينات التربة الموضحة بالشكل أدناه أكتب أسم نوع التربة لكل منها بصورة صحيحة :

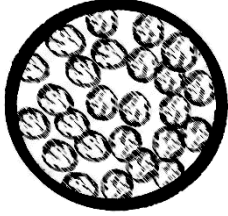


تربة

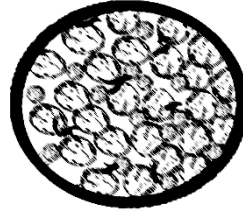


تربة

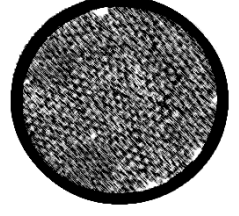
السؤال الثالث: من خلال الرسومات التالية أجب عما يلي:



(3)



(2)



(1)

(.....)

1- التربة الشائعة في دولة الكويت رقم

(.....)

2- التربة الصالحة للزراعة رقم

ثالثاً : سؤال TIMSS :

زرعت نبتتان من النوع نفسه في حوضين مختلفين ، تشير الصورة إلى مظهر النبتتان بعد مرور أسبوعين من الزراعة



2

1

اذكر سبباً واحداً محتملاً لعدم نمو النبتة رقم (1)

بنفس الشكل الجيد بالنبتة (2)

.....

.....

.....



درس : النباتات في الصحراء (ص24-25)

أولاً : الأسئلة الموضوعية :

السؤال الأول : اختر الإجابة الصحيحة علمياً لكل من العبارات التالية بوضع علامة (✓) في المربع المقابل لها:

1) الزهرة الوطنية في صحراء بلدي موجود في نبات:

البتونيا ☐ العرفج ☐ الرمث ☐ النخيل ☐

2) تتميز أوراق نباتات الصحراء بأنها :

☐ طويلة وممتدة ☐ كبيرة وكثيفة ☐ صغيرة وشوكية ☐ كبيرة وشوكية

3) نباتات تنمو في تربة رملية جافة :

☐ نباتات الحديقة ☐ نباتات الصحراء ☐ نباتات المزارع ☐ نباتات الغابة

4) تنمو النباتات الصحراوية في تربة :

☐ رملية رطبة ☐ رملية جافة ☐ طينية رطبة ☐ طينية جافة



السؤال الثاني : أكتب بين القوسين كلمة (صحيحة) للعبارة الصحيحة وكلمة (خطأ) للعبارة غير الصحيحة في كل مما يلي:

- () 1) تنمو النباتات الطبيعية دون تدخل الانسان فيها .
- () 2) تنمو في بلادي الكويت نباتات كثيرة .
- () 3) للنباتات الصحراوية جذور طويلة ممتدة .
- () 4) تتميز نباتات الحديقة بأوراقها الصغيرة الشوكية .

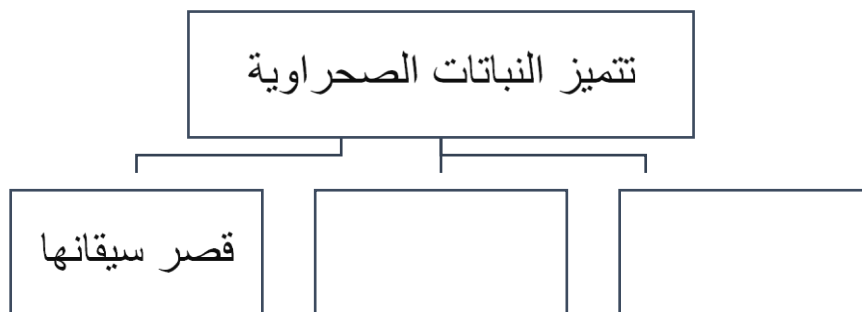
السؤال الثالث : أكمل العبارات التالية بما تراه مناسباً علمياً :

- 1- تتحمل النباتات الصحراوية درجات الحرارة
- 2- من النباتات الطبيعية في دولتنا الكويت
- 3- للنبات الصحراوية أوراق
- 4- تعتبر هي الزهرة الوطنية في بلادنا زهرة نبات

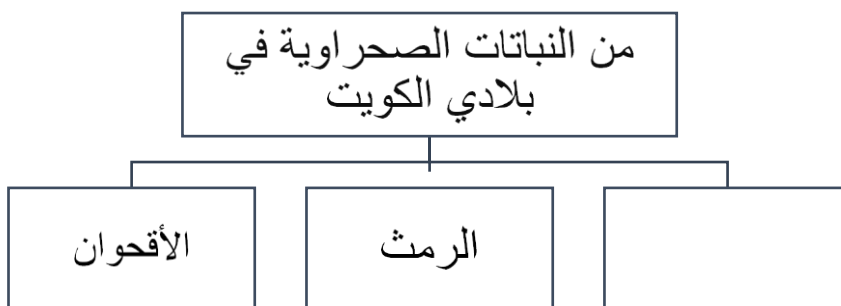
ثانياً : الأسئلة المقالية :

السؤال الأول : أكمل المنظمات الشكلية التالية بما يناسبها من المفاهيم العلمية المناسبة :

(1)



(2)



السؤال الثاني : علل لما يلي تعليلاً علمياً سليماً :

(1) للنباتات الصحراوية أوراق صغيرة الحجم

.....

(2) قلة النباتات في بلادي الكويت

.....



السؤال الثالث : صنف الصفات التالية للنباتات تبعا لنوعها فيما يلي:

- (1) جذور طويلة
(2) أوراق كبيرة
(3) جذور قصيرة
(4) أوراق صغيرة

نبات الصحراء	نبات الحديقة

ثالثاً : سؤال TIMSS :

أي النباتات يمكن أن تراها بكثرة في صحراء بلادك الكويت ؟

نبات (أ)	نبات (ب)	نبات (ج)	نبات (د)
1- لها أزهار وثمار	1- صغيرة الحجم	1- أوراقها كبيرة	1- فروعها شوكية
2- زاحفه	2- جذورها قليلة	وكثيفة	2- أوراقها صغيرة
3- أوراقها كبيرة	العمق	2- جذورها عميقة	3- جذورها طويلة
	3- لها أزهار وثمار	3- ساقها طويل جدا	

☐ نبات (أ)

☐ نبات (ب)

☐ نبات (ج)

☐ نبات (د)



درس : تنوع نباتات الصحراء في بلادي

أولاً : الأسئلة الموضوعية :

السؤال الأول : أكتب بين القوسين كلمة (صحيحة) للعبارة الصحيحة وكلمة (خطأ) للعبارة غير الصحيحة في كل مما يلي:

- 1- نبات العرفج من النباتات الحولية في بلادي . ()
- 2- يعتبر النخيل من النباتات المعمرة التي تنمو طوال العام في بلادي . ()
- 3- ينمو نبات الأقحوان في فصل الربيع من كل عام . ()
- 4- النباتات الحولية هي نباتات تعيش أكثر من سنتين . ()

السؤال الثاني : اختر الإجابة الصحيحة علمياً لكل من العبارات التالية بوضع علامة (v) في المربع المقابل لها :

1- أحد النباتات التالية تعتبر من النباتات الحولية :

☐ النخيل ☐ الأقحوان ☐ العرفج ☐ الرمث

2- جميع النباتات التالية من النباتات المعمرة ما عدا :

☐ الأقحوان ☐ النخيل ☐ العرفج ☐ الرمث



3- نباتات صحراوية تعيش أكثر من سنتين هي :

☐ نباتات حولية ☐ نباتات عشبية ☐ نباتات معمرة ☐ نباتات مزهرة

4- نبات صحراوي حولي يتميز بأزهاره البيضاء :

☐ العرفج ☐ الأقحوان ☐ النخيل ☐ الكحيل

السؤال الثالث : أكمل العبارات التالية بما ترينه مناسباً علمياً :

1- النباتات هي نباتات تنمو بعد هطول الأمطار .

2- النباتات هي نباتات تعيش في كل الفصول .

3- جميع النباتات الصحراوية تتشابه بوجود جذور

4- من النباتات المعمرة نبات و نبات العرفج .

ثانياً : الأسئلة المقالية :

السؤال الأول : عدد ما هو مطلوب :

1) عدد أنواع النباتات الصحراوية في بلادي

1) (..... 2) (.....)

2) عدد اثنين من النباتات المعمرة .

1) (..... 2) (.....)

السؤال الثاني : علي لما يأتي تعليلا علميا سليما :

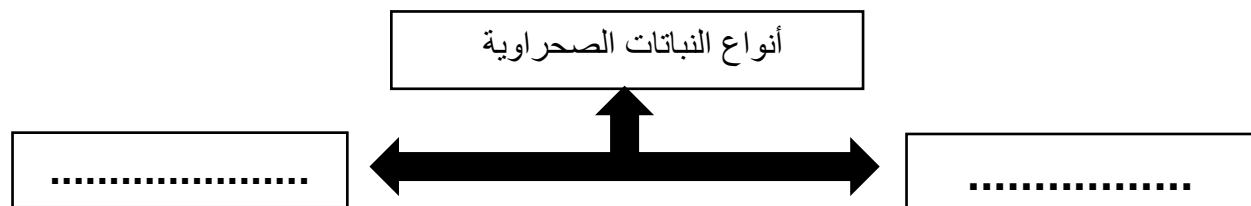
1- لا يتواجد نبات الأقحوان في شهر يوليو

.....

2 - يعتبر نبات النخيل من النباتات المعمرة

.....

السؤال الثالث : أكمل المخطط التالي بما يناسبه من المفاهيم العلمية :



السؤال الرابع : صنف النباتات الموضحة حسب ما هو مطلوب بالجدول :



الكحيل

4



العرفج

3



الأقحوان

2



النخيل

1

نباتات معمرة	نباتات حولية



ثالثاً : سؤال TIMSS :

- قدم يوسف عرضاً تقديمياً خلال حصة العلوم تحدث فيه عن النباتات الصحراوية بمفاهيم علمية صحيحة ، فكانت أحد الجمل التي طرحها يوسف خلال العرض التقديمي هي :

أ- نباتات الصحراء أوراقها كبيرة و كثيرة التفرع .

ب- نباتات الصحراء جذورها طويلة و عميقة .

ج- نباتات الصحراء تحتاج لكمية ماء كبيرة .

د- نباتات الصحراء لا تتحمل درجات الحرارة المرتفعة .



درس : ماهي المشاكل المعيقة للزراعة ؟

أولاً : الأسئلة الموضوعية :

السؤال الأول : أكمل العبارات التالية بما يناسبها علمياً :

- 1- أحد مشاكل الزراعة في دولة الكويت الرياح و
- 2- يمكن حل مشكلة قلة الماء في الزراعة ب
- 3- توفر الزراعة للإنسان
- 4- يساعد التشجير في الوقاية من

السؤال الثاني : اكتب كلمة (صحيحة) أمام العبارات الصحيحة وكلمة (خطأ) أمام العبارة الغير صحيحة في كل من ما يلي :

- 1- من المشاكل المعيقة للزراعة قلة الماء فقط . ()
- 2- لحل مشكلة التربة الرملية يجب إضافة السماد . ()
- 3- لحل مشكلة ارتفاع درجة الحرارة وضع محميات . ()
- 4- يجب زراعه أشجار كبيرة حول النباتات لحمايتها من ارتفاع درجة الحرارة . ()



السؤال الثالث : لحل المشكلات التالية اختر من المجموعة (ب) ما يناسب المجموعة (أ) بكتابة الرقم :

الرقم	المجموعة (أ)	المجموعة (ب)
()	قلة الماء	1- إقامة المحميات الطبيعية
()	ارتفاع درجة الحرارة	2- التشجير
()	شدة الرياح	3- الري بالتقطير
()	تربة رملية	4- إضافة السماد

ثانياً : الأسئلة المقالية :

السؤال الأول : علل لما يلي تعليلاً علمياً سليماً :

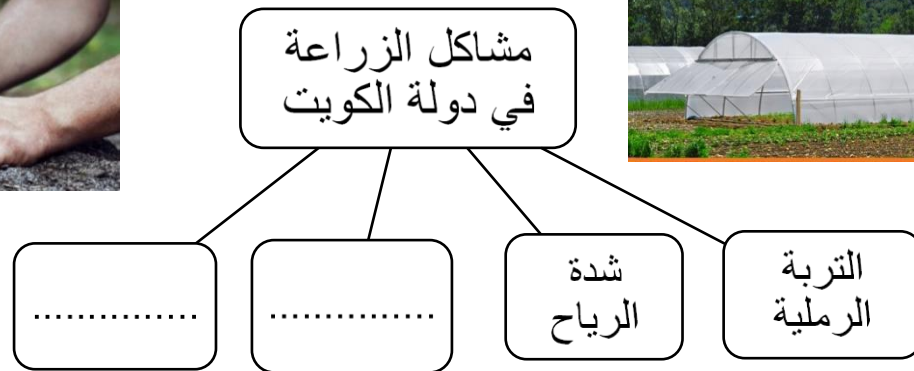
1- للزراعة أهمية كبيرة في حياتنا

.....

2- وضع المحميات في المزارع

.....

السؤال الثاني : أكمل المخطط السهمي التالي :



السؤال الثالث : أجب عن المطلوب

- عدد طرق استصلاح الأراضي الصحراوية .

.....(1 (2

ثالثاً : سؤال TIMSS :

- قام طلبة الصف 1/3 بزراعة بذور البطيخ في تربة المدرسة الرملية ، اذكر ماذا سيحدث للبذور بعد

فترة ؟

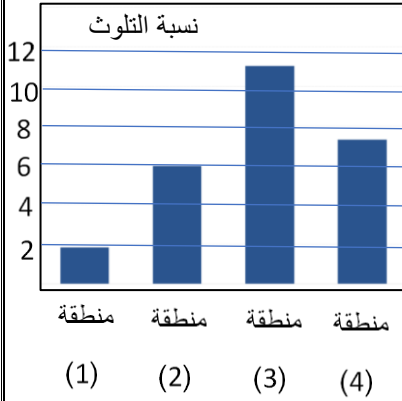
.....

درس : كيف أعتني بالبيئة البحرية ؟

أولاً : الأسئلة الموضوعية :

السؤال الأول : اختر الإجابة الصحيحة علمياً لكل من العبارات التالية بوضع علامة (✓) في المربع

المقابل لها:



1- المنطقة ذات التلوث العالي هي :

- 1 ☐ 2 ☐ 3 ☐ 4 ☐

2- من السلوكيات الإيجابية لحماية البيئة البحرية :

- ☐ وضع المخلفات في أكياس قمامة. ☐ إلقاء المخلفات على الشاطئ .
☐ إلقاء القمامة في البحر. ☐ عدم التوعية بأهمية النظافة .

3- كل ما يحيط بالكائن الحي من كائنات حية و أشياء غير حية يسمى ب :

- ☐ بيئة برية ☐ بيئة بحرية ☐ بيئة برية وبحرية ☐ بيئة صحراوية

4- من الأشياء غير الحية في البيئة البحرية:

- ☐ أسماك ☐ سلاحف ☐ نباتات ☐ صخور



السؤال الثاني : ضع علامة (√) أمام العبارة الصحيحة و علامة (x) أمام العبارة غير الصحيحة

- 1-البيئة هي كل ما يحيط بالكائن الحي من كائنات حية وأشياء غير حية. ()
- 2-من السلوكيات الإيجابية لحماية البيئة البحرية عمل حملات تطوعية. ()
- 3-تنقسم البيئة إلى بيئة برية وبيئة بحرية. ()
- 4-من السلوكيات الإيجابية رمي المخلفات على شاطئ البحر. ()

السؤال الثالث : في الجدول التالي اختر العبارة أو الشكل من المجموعة (ب) وأكتب رقمها أمام

ما يناسبها من عبارات المجموعة (أ) :

الرقم	المجموعة (أ)	المجموعة (ب)
<input type="checkbox"/>	- الحل لامتلاء شاطئ البحر بالمخلفات	1. حملات توعية بأهمية نظافة الشاطئ.
<input type="checkbox"/>	- الحل لرمي المخلفات على شاطئ البحر	2. وضع حاويات للقمامة.
<input type="checkbox"/>	- الحل لعدم وعي الناس بأهمية نظافة شاطئ البحر	3. وضع لافتات تحذيرية.
		4. عدم وضع حاويات للقمامة .

ثانياً : الأسئلة المقالية :

السؤال الأول : ماذا تتوقع أن يحدث في الحالات التالية

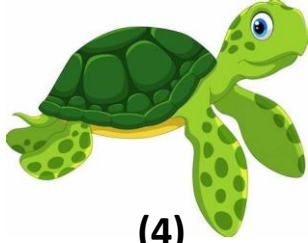
- 1-رمي النفايات و المخلفات في البيئة البحرية .

.....

- 2 -تنظيف الشواطئ بشكل دوري و المحافظة عليها .

.....

السؤال الثاني : صنف صور الصور التالية على حسب بوضع الرقم المناسب في الجدول:

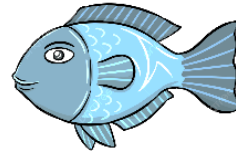


(4)



صخور

(3)



(2)

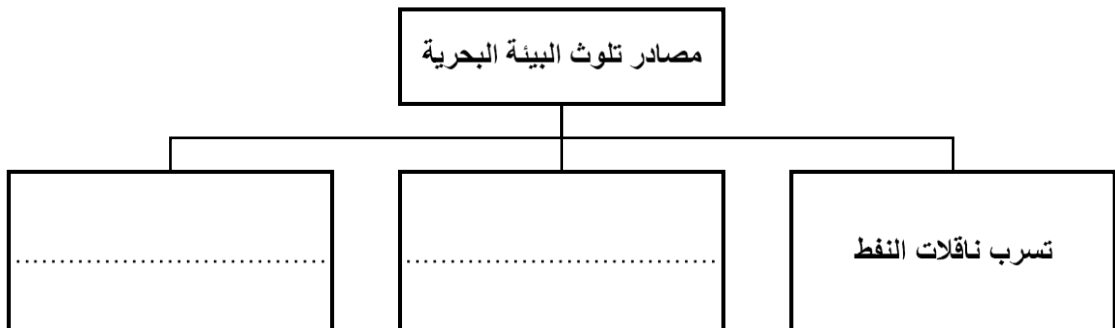


ماء

(1)

كائنات حية	أشياء غير حية

السؤال الثالث : أكمل المنظم الشكلي التالي :



السؤال الرابع : صنف حسب ما هو مطلوب منك :

- صنف السلوكيات التالية :

رمي النفايات الصلبة على الشاطئ – إلقاء النفايات في سلة المهملات – سكب مخلفات المصانع –
التطوع لتنظيف الشاطئ

سلوكيات خاطئة	سلوكيات صحيحة
.....
.....

السؤال الخامس : ادرس الصور الموضحة ثم أجب عما هو مطلوب :-

(أ)



(2)



(1)

1- أنا أفضل الذهاب إلى الشاطئ رقم

2- السبب :

ب (لاحظ الصورة التي أمامك ثم اكمل الجدول التالي :



المشكلة	الحل
.....

ثالثاً : سؤال TIMSS :

توضح الصورة سلحفاة و قنديل البحر و عما يسبحان في المحيط ، تعوم بالقرب منهما كيس بلاستيكي



أكتب سبباً واحداً يفسر لماذا تكون الأدوات البلاستيكية التي تعوم في المحيط خطيرة على الحيوانات المائية مثل السلاحف .

.....

.....



درس : كيف أعتني بالبيئة البرية ؟

أولاً : الأسئلة الموضوعية :

السؤال الأول : ضع علامة (√) أمام العبارة الصحيحة و علامة (x) أمام العبارة غير الصحيحة:

1. البيئة البرية في الكويت بيئة صحراوية جافة . ()
2. ترتفع درجات الحرارة في موسم الأمطار . ()
3. تهتم شرطة البيئة بالمخيمات في البر . ()
4. الاقتراب من حيوانات البر سلوك أمن . ()

السؤال الثاني : أكمل العبارات التالية بما يناسبها علمياً مما بين القوسين :

- 1- للحفاظ على البيئة البرية يجب (زراعة النباتات - قطع الأشجار)
- 2- يقوم شرطي البيئة بتطبيق (الألعاب - القانون)
- 3- يذهب الناس إلى البر للتخييم في موسم (سقوط المطر – الجفاف والحر)
- 4- نباتات البيئة البرية لدولة الكويت في موسم الأمطار (تنمو و تزهر – تذبل وتموت)

السؤال الثالث : في الجدول التالي اختر العبارة أو الشكل من المجموعة (ب) وأكتب رقمها أمام

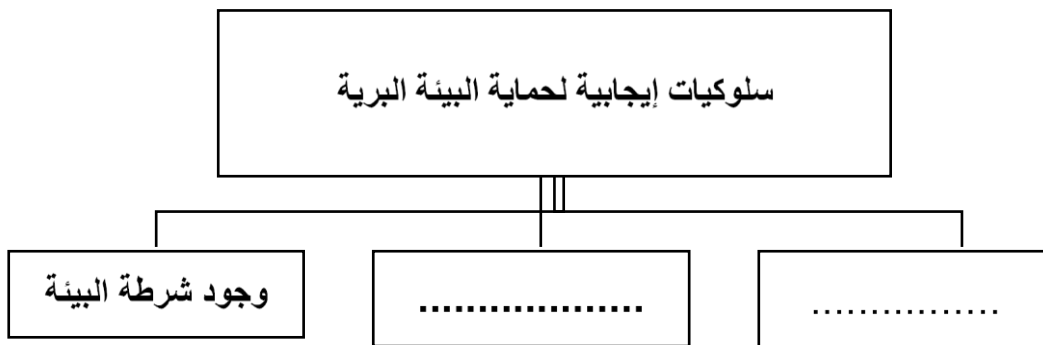
ما يناسبها من عبارات المجموعة (أ) :

الرقم	المجموعة (أ)	المجموعة (ب)
.....	- إشعال النار داخل الخيمة .	1 - سلوك إيجابي 2- سلوك خاطئ
.....	- عدم قطف الأزهار و النباتات الصحراوية	1-سلوك إيجابي 2-سلوك سلبي



ثانياً : الأسئلة المقالية :

السؤال الأول : أكمل المخطط السهمي التالي :



السؤال الثاني : ماذا تتوقع أن يحدث في الحالات التالية :

1- عدم وجود شرطة البيئة

.....

2- وضع النفايات في حاويات خاصة

.....

السؤال الثالث : أكمل جدول المقارنة التالي:

أوجه المقارنة	رمي النفايات في البر	جمع النفايات بأماكن مخصصة
أثره على البيئة



ثالثاً : سؤال TIMSS :

- يشعل خالد النار داخل الخيمة في البر عندما تكون درجة الحرارة منخفضة للتدفئة .

هل توافق خالد في تصرفه ؟ (ضع علامة ٧ في خانة واحدة)

نعم ☐

لا ☐

فسر إجابتك :

درس : كيف أحافظ على سلامتي في البحر ؟

أولاً : الأسئلة الموضوعية :

السؤال الأول : اختر الإجابة الصحيحة علمياً لكل من العبارات التالية بوضع علامة (✓) في المربع المقابل لها :

1-من إجراءات الأمن والسلامة التي تساعدنا عند الذهاب في رحلة بحرية:


☐

☐

☐

☐

2-أداة تساعدك عندما تضل الطريق في الرحلة البحرية:


☐

☐

☐

☐

3-من السلوكيات التي يجب اتباعها لسلامتك عند الإبحار:


☐

☐

☐

☐

السؤال الثاني : أكتب بين القوسين كلمة (صحيحة) للعبارة الصحيحة وكلمة (خطأ) للعبارة غير الصحيحة في كل مما يأتي:

- 1-يجب اتباع احتياطات الأمن والسلامة عند الإبحار. (.....)
- 2-لكل سفينة حمولة خاصة يجب ألا يتعدها. (.....)
- 3-عند ركوب الدراجة المائية يجب الاقتراب من الصخور والقوارب الأخرى. (.....)

السؤال الثالث : أكمل العبارات التالية بما تراه مناسباً علمياً :

1-من الأدوات اللازمة للرحلة البحرية التي تمكننا من الإتصال هي

2-خط يرسم على جوانب السفينة هو خط

هي.....



3-المشكلة التي تواجه هذا القارب في عرض البحر

ثانياً: الأسئلة المقالية:

السؤال الأول: ماذا تتوقع أن يحدث في الحالة التالية :

- تخطي مياه البحر لخط الأمان في السفينة.

.....

السؤال الثاني : أكمل المنظم الشكلي الموضح أمامك :

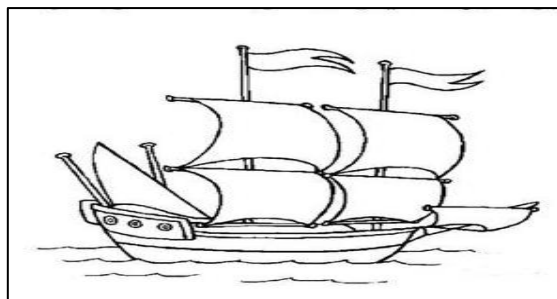
التعرض
.....

اختفاء خط
.....

زيادة الحمولة

السفر بالسفينة

السؤال الثالث : أشر بالسهم على خط الأمان الذي لا يمكن أن تتعداه السفينة :





ثالثا : سؤال TIMSS :

كيف تساهم البوصلة في الحفاظ على سلامة الإنسان في الرحلات البحرية ؟

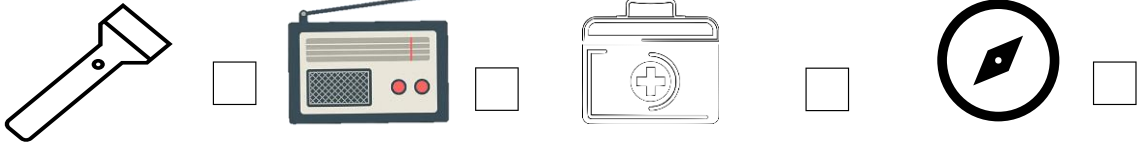
.....

عنوان الدرس : كيف أحافظ على سلامتي في الصحراء ؟

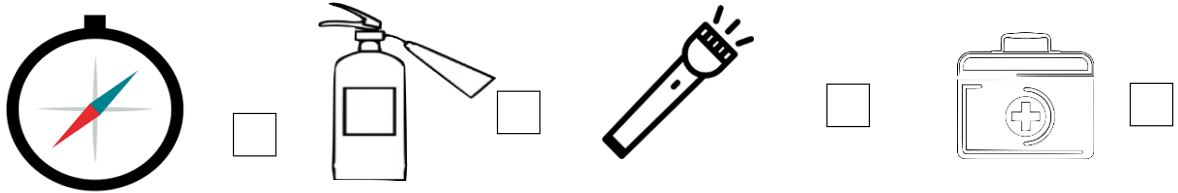
أولاً : الأسئلة الموضوعية :

السؤال الأول : اختر الإجابة الصحيحة علمياً بوضع علامة (✓) في المربع المقابل لها :

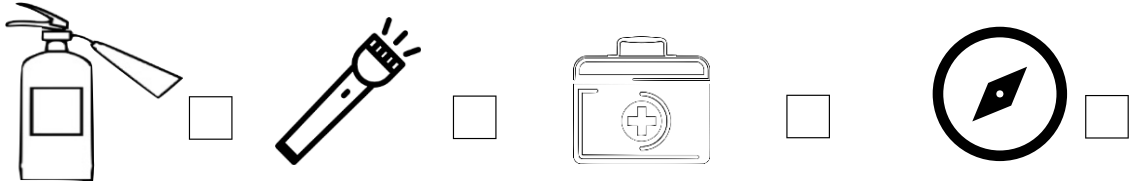
1 - نستطيع التعرف على الاتجاهات عند رحلة التخييم بواسطة :



2- عند اندلاع الحريق نحتاج :



3- تعرض أحمد للإصابة ساعده في اختيار الأداة المناسبة لعلاجها :



السؤال الثاني : اكتب بين القوسين كلمة (صحيحة) للعبارة الصحيحة وكلمة (خطأ) للعبارة غير الصحيحة :

- 1- اشعال النار داخل الخيمة من السلوكيات الصحيحة التي نقوم بها أثناء التخييم ()
- 2- السلوكيات الخاطئة التي نقوم بها أثناء التخييم قد تعرضنا للخطر. ()



3- نشعل فحم الشواء في الأماكن المغلقة. ()

4-نستخدم البوصلة لمعرفة الطريق الصحيح عند السير في الصحراء. ()

السؤال الثالث : أكمل العبارات التالية بما يناسبها من الكلمات :

(مطفأة الحريق - حقيبة الإسعافات الأولية – مصباح كهربائي – البوصلة)

- 1) أعرف الاتجاهات باستخدام
- 2) نحتاج لإطفاء الحرائق الى
- 3) نستخدم لمعالجة الإصابات إلى
- 4) أثناء التخييم في الصحراء نحتاج للرؤية ليلاً الى

ثانياً : الأسئلة المقالية :

السؤال الأول : علل لما يأتي تعليلاً علمياً مناسباً :

1- عند الذهاب لرحلة برية لا نقرب من أي جسم غريب

.....

2-ضرورة احضار حقيبة الإسعافات الأولية عند الذهاب لرحلة التخييم

.....

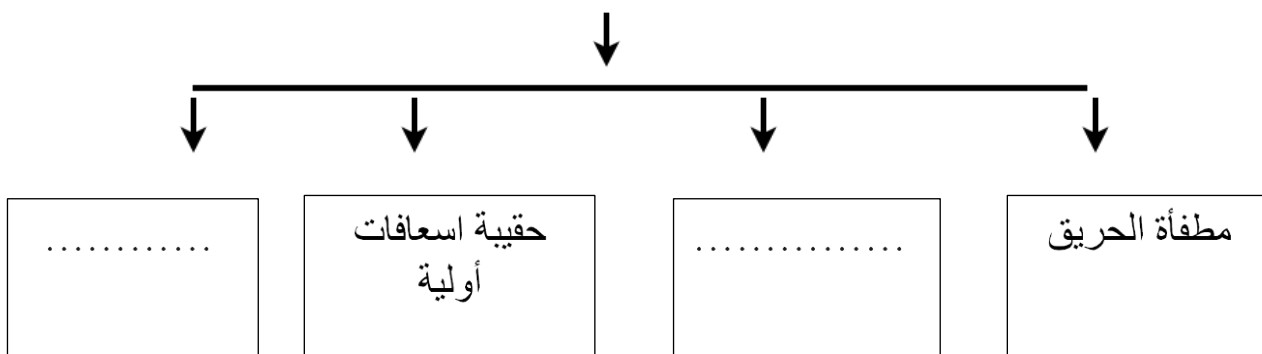


السؤال الثاني : ماذا تتوقع أن يحدث في الحالة التالية :

- العبث بالأجسام الغريبة في الصحراء

السؤال الثالث : أكمل المخطط التالي بما يناسبه من المفاهيم العلمية :

أدوات الأمن و السلامة عند الذهاب لرحلة التخييم



ثالثاً : سؤال TIMSS :

ذهب أحمد لرحلة تخييم وأضاع الطريق في الصحراء ، أي طريقة من الطرق التالية هي الأفضل

للتعرف على الطريق و الوصول بأمان ؟

أ) المشي على آثار عجلات السيارات التي سبق وسارت في الطريق .

ب) الانتظار حتى عبور أشخاص لطلب المساعدة .

ج) الاستدلال على الجهات بواسطة الشمس و النجوم .

د) الاستدلال على الطريق من اتجاه الرياح .



درس: الماء حاجه اساسيه للحياة

أولاً : الأسئلة الموضوعية :

السؤال الأول : اختر الإجابة الصحيحة علمياً لكل من العبارات التالية بوضع علامة (v) في المربع

المقابل لها:

(1) المصدر الأساسي لمياه الشرب في دولة الكويت :

☐ النهر ☐ الأمطار ☐ المياه الجوفية ☐ البحر

(2) تتميز مياه البحار بأنها: -

☐ مالحة ☐ عذبة ☐ نقية ☐ صالحه للشرب

(3) يتم فصل الملح عن الماء بطريقة:

☐ التبخير ☐ التكثيف ☐ التجمد ☐ الأنصهار

(4) عملية التبخير هي عملية تحويل الماء من الحالة:

☐ الغازية الى السائلة ☐ السائلة الى الغازية ☐ الصلبة الى السائلة ☐ السائلة الى الصلبة



السؤال الثاني : أكمل العبارات التالية بما تراه مناسباً علمياً:

- 1- المصدر الأساسي لمياه الشرب في الكويت هو -----
- 2- عند تكثيف ماء البحر نحصل على ماء -----
- 3- تتحول المادة من الحالة السائلة الى الحالة الغازية بفعل
- 4- عند تعرض الماء للملح للغليان يتبخر الماء ويبقى

السؤال الثالث : أكتب بين القوسين كلمة (صحيحة) للعبارة الصحيحة وكلمة (خطأ) للعبارة غير الصحيحة في كل مما يأتي: -

- 1- تعتمد الكائنات الحية في الحياة على الماء . ()
- 2- تمتاز الكويت بموقع جغرافي مميز على الخليج العربي . ()
- 3- التبخير هو عملية تحول الماء من الحالة الغازية الى الحالة السائلة . ()
- 4- علينا بترشيد استهلاك المياه والمحافظة عليها . ()

ثانياً : الأسئلة المقالية :

السؤال الأول : ماذا تتوقع أن يحدث في الحالات التالية :-

- 1) عند ارتفاع درجة حرارة المياه في المحيطات والبحار والأنهار؟

.....

(2) عند تلوث مياه البحار والمحيطات

السؤال الثاني: صنف كل ما يلي على حسب الجدول التالي: -

(1) صنف الكلمات التالية حسب الجدول التالي: -

عذب - مالح - خالي من الشوائب - يحتوي على شوائب

ماء صالح للشرب	ماء غير صالح للشرب

(2) صنف الصور التالية بوضع الرقم المناسب حسب الجدول التالي:-



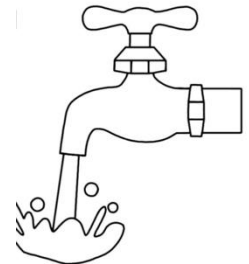
(4)



(3)



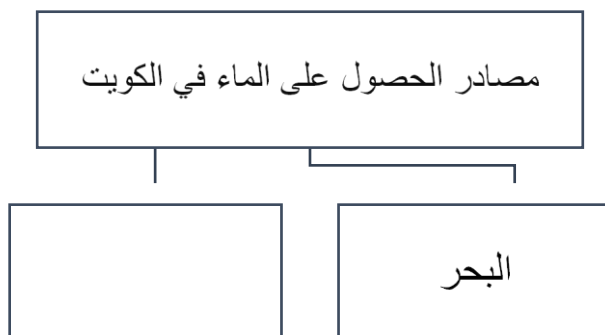
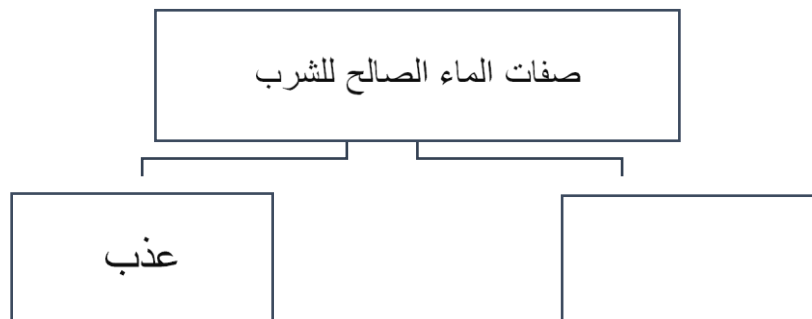
(2)



(1)

سلوكيات خاطئة	سلوكيات صحيحة

السؤال الثالث: أكمل المنظمات الشكلية التالية بما يناسبها من المفاهيم العلمية المناسبة: -



ثالثاً : سؤال TIMSS :

- أجب كل من محمد و عادل على سؤال ما هي مصادر الماء الصالحة للشرب مباشرة ؟ ، كالتالي :

إجابة محمد ، هي مياه البحر وإجابة عادل ، هي مياه الآبار

إجابة من الصحيحة ؟ (ضع علامة ٧ في خانة واحدة)

عادل ☐

محمد ☐

فسر سبب اختيارك :

.....



- الماء الذي ينبغي تنقيته من الملح الموجود فيه قبل استخدامه كماء صالح للشرب يأتي على الغالب من .

أ) جوف الأرض

ب) النهر

ج) البحيرة

د) البحر



درس: كيف يمكن معالجة مياه البحر؟

أولاً: الأسئلة الموضوعية:

السؤال الأول: اختر الإجابة الصحيحة علمياً بوضع علامة (✓) في المربع المقابل لها فيما يلي:

1- يمكن فصل الملح عن الماء بعملية:

☐ التكثيف

☐ التجمد

☐ التقطير

☐ التبخير

2- تسمى عملية تحول المادة من الحالة الغازية إلى الحالة السائلة عند درجة حرارة منخفضة ب:

☐ التبخير

☐ -التكثيف

☐ -التجمد

☐ -التقطير



3-يمكن جعل ماء البحر صالحا للشرب بعملية:

☐التبخير فقط

☐الانصهار

☐التجمد

☐التقطير

السؤال الثاني: ضع علامة (✓) للعبارة الصحيحة وعلامة (x) للعبارة غير الصحيحة في كل مما يأتي :

1-ماء البحر ماء غير صالح للشرب مباشرة. ()

2-تتم عملية التقطير على مرحلتين تبخير ثم تجميد. ()

3-تتكون قطرات من الماء على السطح الخارجي لكوب بارد بسبب عملية التكثيف. ()

السؤال الثالث: في الجدول التالي اختر العبارة من المجموعة (ب) واكتب رقمها أمام ما يناسبها من عبارات المجموعة (أ)

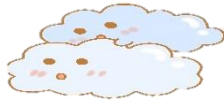
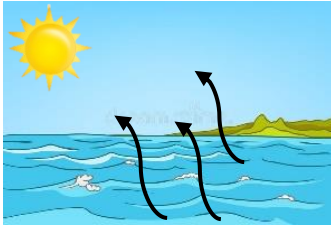
الرقم	المجموعة (أ)	المجموعة (ب)
(.....)	يمكن جعل الماء المالح صالحا للشرب بعملية	1- التكثيف
(.....)	تتكون قطرات من الماء على مرآة باردة بسبب	2- التقطير
		3- الانصهار

السؤال الرابع: أكمل الفراغات التالية بكلمة علمية مناسبة:

- 1- يمكن فصل الملح عن الماء بعملية
- 2- تسمى عملية تحول المادة من الحالة الغازية إلى الحالة السائلة عند انخفاض درجة الحرارة
- 3- يمكن الحصول على الماء الصالح للشرب بعد معالجة مياه البحر بعملية تسمى

ثانياً : الأسئلة المقالية :

السؤال الأول: بعد دراسة الصور التالية صنفها حسب ما هو مطلوب:



رقم (٤)

رقم (٣)

رقم (٢)

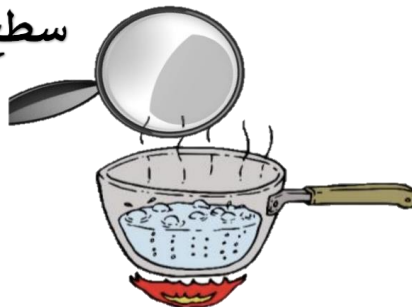
رقم (١)

عمليات التكثيف	عمليات التبخير

السؤال الثاني: أكمل الجزء الناقص من الرسم:

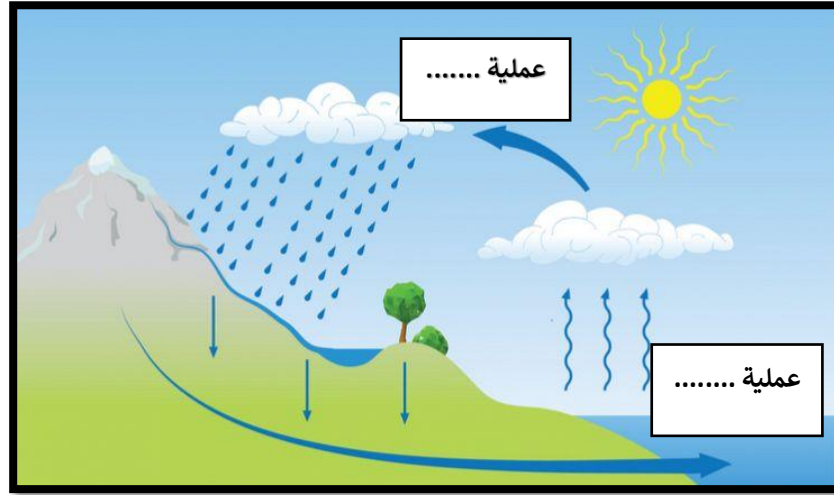
- الشكل يمثل عملية غليان الماء . وضح بالرسم ماذا يحدث للسطح البارد

سطح بارد

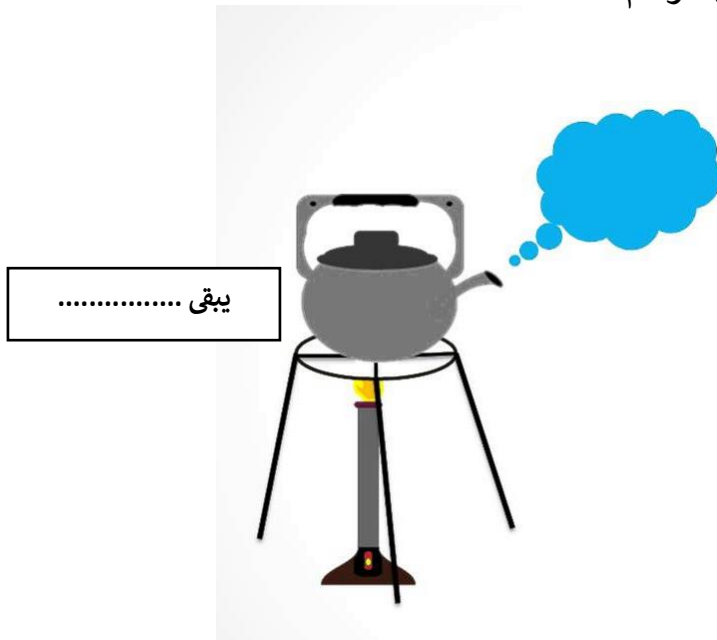


السؤال الثالث: أكمل البيانات على الرسم:

- الشكل يمثل دورة الماء في الطبيعة



- عند وضع ماء البحر في إناء على الموقد كما في الرسم





السؤال الرابع: علل لما يأتي تعليلا علميا سليماً:

1-تكون السحب في الغلاف الجوي.

.....

2-تقل كمية الماء بعد غليانه.

.....

السؤال الخامس: ماذا تتوقع أن يحدث في الحالات التالية:

1-عند غلي ماء البحر في مختبر العلوم.

.....

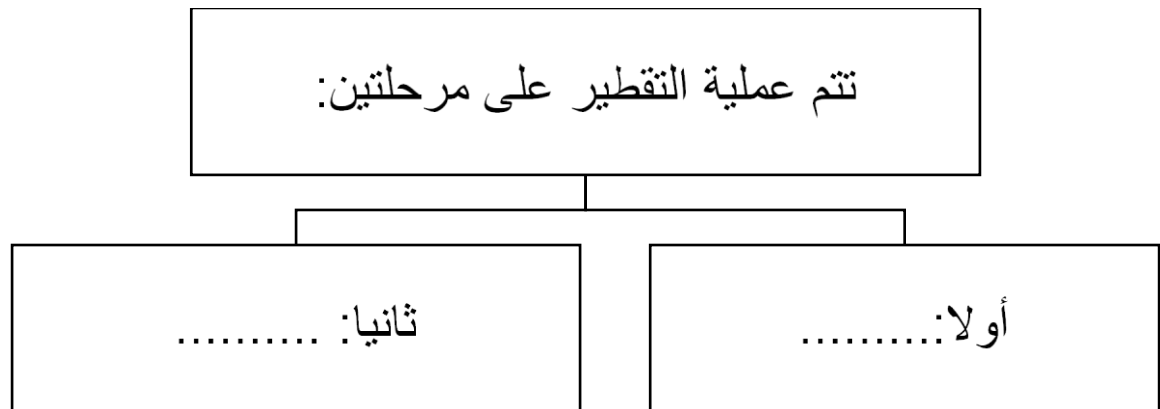
2-عند تقريب سطح بارد من بخار الماء المتصاعد من الغلاية.

.....

3- عند تبخير ماء مالح ويليهِ تكثيف بخار الماء المتصاعد بتبريده.

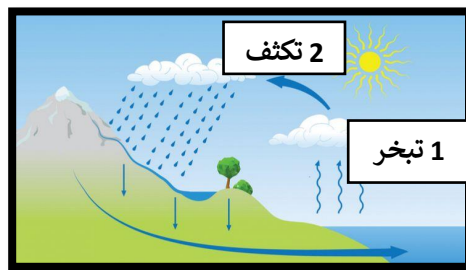
.....

السؤال السادس: أكمل خريطة المفاهيم التالية:

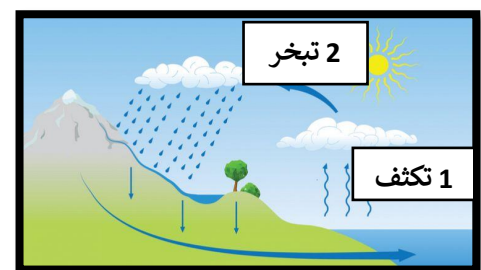


سؤال TIMSS :

- رسمتا سعاد و منى دورة الماء في الطبيعة موضحين مراحلها ، برأيك أي الرسمين هو الصحيح ؟



منى



سعاد

منى ☐

سعاد ☐

الرسم الصحيح هو لـ :

فسر السبب :

.....



درس : أين تتم تنقية مياه البحر ؟

أولاً : الأسئلة الموضوعية :

السؤال الأول : أكمل العبارات التالية بما يناسبها علمياً :

- 1- تتم تحلية مياه البحر في
- 2- تخزين المياه بعد معالجتها في
- 3- هي سلسلة من العمليات الصناعية تجري لإزالة الأملاح الذائبة في الماء
- 4- تسمى عملية التبخر ثم التكثف بعملية

السؤال الثاني : اكتب كلمة صحيحة أمام العبارات الصحيحة وكلمة خاطئة أمام العبارة الغير صحيحة في كل من ما يلي :

- 1- عملية التقطير تتم من خلال التبخر فقط ()
- 2- التحلية هي سلسلة من العمليات الصناعية تجري لإزالة الأملاح الذائبة في الماء ()
- 3- تتم عملية تقطير الماء من خلال التكثف ثم التبخر ()
- 4- تخزين المياه بعد معالجتها في الآبار الجوفية ()



السؤال الثالث : اختر الإجابة الصحيحة علمياً لكل من العبارات التالية بوضع علامة (v) في المربع

المقابل لها:

1- هي سلسلة من العمليات الصناعية تجري لإزالة الأملاح الذائبة في الماء:

التبريد ☐

التجمد ☐

التكثيف ☐

التحلية ☐

2- يتم تخزين المياه بعد تحليتها في :

قنينة مياه الشرب ☐

خزانات المياه ☐

ناقلات النفط ☐

الآبار الجوفية ☐

3- تتم تحلية مياه البحر ليصبح صالح للشرب في :

مصانع الأغذية ☐

ناقلات النفط ☐

محطات البنزين ☐

محطات التحلية ☐

4- هي عملية يتم فيها تنقية المياه من الأملاح الذائبة فيها :

التحلية ☐

التبخير ☐

التقطير ☐

التبريد ☐

ثانياً : الأسئلة المقالية :

السؤال الأول : علل لما يلي تعليلاً علمياً سليماً :

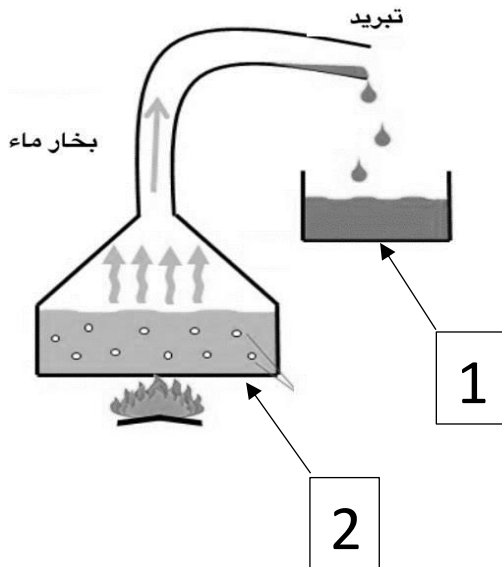
1- تتم تحلية مياه البحر في محطات التحلية

.....

2- تخزين المياه بعد معالجتها في خزانات عالية

.....

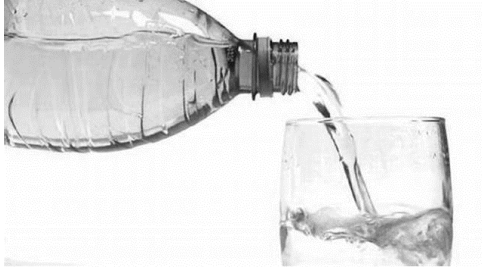
السؤال الثاني : أدرس الشكل التالي الذي يوضح عملية تقطير مياه البحر ثم اكمل ما هو مطلوب :



-الماء الصالح للشرب يكون عند الرقم ()

- ماء البحر يكون عند الرقم ()

السؤال الثالث : ادرس الرسومات التالية جيدا ثم أجب عن المطلوب



- المصدر الرئيسي للمياه في دولة الكويت هو ماء البحر , كيف يمكن الإستفادة منه كمصدر للمياه الصالحة للشرب .

.....

ثالثاً : سؤال TIMSS :

- 1- تستخدم بعض الدول عملية التقطير لتحويل مياه البحر لمياه صالحة للشرب .

ضع علامة X في الخانة بمحاذاة العملية التي تكون ضمن عملية تحلية المياه

عملية التكثيف ☐ عملية التجمد ☐ عملية التبخير ☐ عملية الانصهار ☐

- 2- دولة الكويت من الدول التي تطل على الخليج العربي ، لكنها فقيرة بمصادر المياه العذبة .
أذكر كيف يمكن لسكان الكويت الاستفادة من مياه الخليج للحصول على مياه الشرب ؟

.....

.....



درس: النفط ثروة بلادي

أولاً: الأسئلة الموضوعية:

السؤال الأول: اختر الإجابة الصحيحة علمياً لكل من العبارات التالية بوضع علامة (✓) في المربع المقابل لها :

1- يعرف بالذهب الأسود

☐ الغاز

☐ التربة

☐ الماء

☐ النفط

2- يتواجد النفط في الحالة

☐ شبه صلبة

☐ الصلبة

☐ السائلة

☐ الغازية

3- مصدر الطاقة الذي نعتمد عليه في الكويت

☐ الكهرباء

☐ النفط

☐ الغاز

☐ الرياح

4- المادة النفطية تكون مخزنة في الصخور

☐ البركانية

☐ المتحولة

☐ النارية

☐ الرسوبية

5- من خصائص النفط :

☐ يوجد على سطح الأرض

☐ حالته صلبة

☐ سائل ثقيل

☐ لونه أبيض

6- يتكون النفط في باطن الارض بفعل :

☐ البرودة و الضغط

☐ الحرارة و الضغط معاً

☐ الحرارة

☐ الضغط



السؤال الثاني : ضع علامة (√) أمام العبارة الصحيحة و علامة (x) أمام العبارة غير الصحيحة

- 1- يمر النفط بعدة مراحل أثناء تكونه ()
- 2- يتواجد النفط في باطن الأرض على أعماق كبيرة ()
- 3- النفط مادة لزجة بيضاء اللون . ()
- 4- النفط هو الثروة الرئيسية لدولتنا الكويت . ()
- 5- يمر النفط ب3 مراحل حتى يتكون . ()

السؤال الثالث: أكمل كل من العبارات التالية بما يناسبها علمياً:

- 1- يستخرج النفط من
- 2- يتميز النفط بقوامة
- 3- النفط يتشكل من كائنات دقيقة جداً نباتية و.....
- 4- يتكون النفط من بقايا كائنات حية تحت تأثير الضغط و

ثانياً: الأسئلة المقالية:

السؤال الأول: علل لما يأتي تعليلاً علمياً سليماً:

- 1- تطور وتغير الكويت من الماضي إلى الحاضر

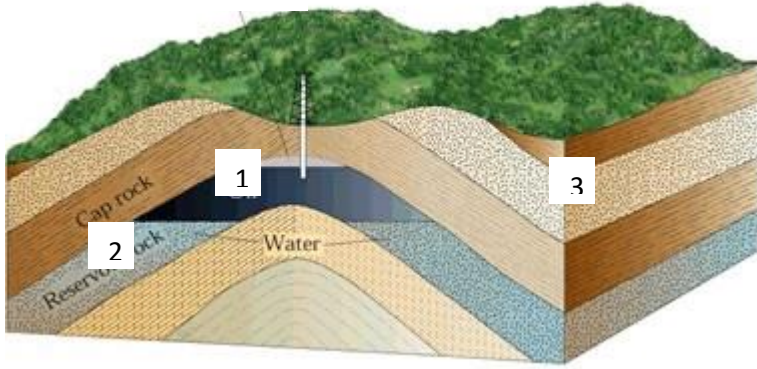
.....

- 2- تسمية النفط بالذهب الأسود

.....

السؤال الثاني: أدرس الشكل التالي ثم اجب على ما هو المطلوب:

1- مكان تواجد النفط تمثل رقم



السؤال الثالث: أكمل المنظم الشكلي التالي:

1 - تتكون المادة النفطية



كائنات حية (نباتية وحيوانية) ماتت منذ ملايين السنين



تعرضت إلى

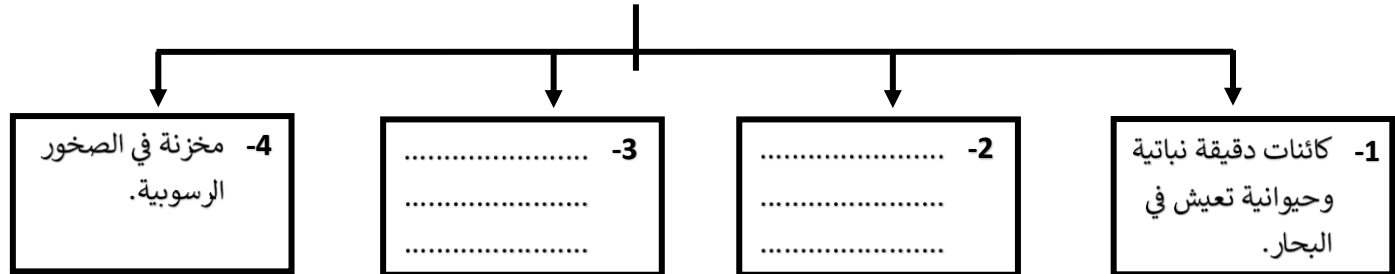


.....



.....

2 - مراحل تكون النفط



ثالثاً: سؤال TIMSS :

1- اذكر عاملين لهما الأثر الأكبر على تكون النفط في باطن الأرض :

(1)

(2)

2- يتشكل النفط في باطن الأرض نتيجة تحلل و تحول نوع من أنواع الكائنات الحية التالية :

أ (الكائنات المنقرضة

ب) الكائنات الدقيقة

ج (الكائنات العملاقة

د (الكائنات الصحراوية

درس : ما دور التكنولوجيا في البحث عن النفط واستخراجه ؟

أولا : الأسئلة الموضوعية:



السؤال الأول : ضع علامة (√) أمام العبارة الصحيحة و علامة (x) أمام العبارة غير الصحيحة:

- 1- تساعد التكنولوجيا على البحث عن النفط واستخراجه من الأرض . ()
- 2- تستخدم مشتقات النفط في رصف الطرق . ()
- 3- يعتبر الورق من مشتقات النفط . ()
- 4- كان استخدام النفط قديما محصورا في معالجة الأمراض الجلدية فقط. ()

السؤال الثاني : أكمل العبارات التالية بما يناسبها علمياً :

- 1- المواد التي تستخرج من النفط وتستخدم في الصناعات تسمى ب
- 2- طاقة مستدامة صديقة للبيئة هي
- 3- بعد اكتشاف المحركات والآلات أصبح النفط من أهم مصادر
- 4- يمكن فصل مشتقات النفط من النفط الخام عند تعريضه لمصدر

السؤال الثالث : اختر مشتقات النفط ثم ضع علامة (√) في المربع المقابل لها :

الرقم	المجموعة (أ)	المجموعة (ب)
.....		1- منتج نفطي 2- منتج غير نفطي
.....		1- منتج نفطي 2- منتج غير نفطي



ثانيا : الأسئلة المقالية:

السؤال الأول : اكتب اسم الأداة التي تستخدم في البحث عن النفط :



.....

.....

السؤال الثاني : اذكر اثنان من مشتقات النفط :

1-

2-

السؤال السادس : علل لما يأتي تعليلا علميا سليما:

1- تستخدم شركة النفط شاحنات ضخمة متصلة بأسلاك تحدث اهتزازات قوية في الأرض

.....

2- يفضل عند بناء بيت المستقبل استخدام الطاقة الشمسية لإمداده بالكهرباء

.....

ثالثاً : سؤال TIMSS :

أي المنتجات المبينة أدناه منتجات نفطية .
ظلل دائرة واحدة لكل منتج كما هو موضح بالمثال الأول

المنتج	نعم	لا
 <p>منظفات</p>	<input checked="" type="radio"/> أ	<input type="radio"/> ب
 <p>كأس زجاجي</p>	<input type="radio"/> أ	<input type="radio"/> ب
 <p>بنزين</p>	<input type="radio"/> أ	<input type="radio"/> ب
 <p>غاز الطهو</p>	<input type="radio"/> أ	<input type="radio"/> ب
 <p>أوراق</p>	<input type="radio"/> أ	<input type="radio"/> ب

درس: ما هي طرق التعامل مع المنتجات النفطية بصورة آمنة؟

أولاً: الأسئلة الموضوعية :

السؤال الأول : اختر الإجابة الصحيحة علمياً لكل من العبارات التالية بوضع علامة (✓) في المربع المقابل لها :

البلاستيك


☐

1- من المنتجات النفطية ويستخدم للقضاء على الحشرات:


☐

☐

☐

2- تصنع الأكياس التي يمكن إعادة استعمالها من:

الفلين

☐

الزجاج

☐

البلاستيك

☐

الورق

☐

3- عند استخدام الأصباغ والمبيدات يجب لبس:

لبس رياضي

☐

سترة نجاه

☐

حذاء

☐

كمام

☐

السؤال الثاني : أكتب بين القوسين كلمة (صحيحة) للعبارة الصحيحة وكلمة (خطأ) للعبارة غير الصحيحة في كل مما يأتي:

- 1- يجب قراءة تعليمات وشروط الأمن والسلامة المصاحبة للمنتج. (.....)
- 2- من الآمن الإكثار من استخدام المبيد الحشري للقضاء على الحشرات. (.....)
- 3- تعتبر أكياس البلاستيك صديقه للبيئة. (.....)

السؤال الثالث : أكمل العبارات التالية بما تراه مناسباً علمياً :

- 1- لاعادة استعمال الاكياس تصنع من
- 2-يفضل تناول المشروب الساخن في كأس مصنوع من
- 3-نضع المنظفات والمبيدات بعيدا عن متناول

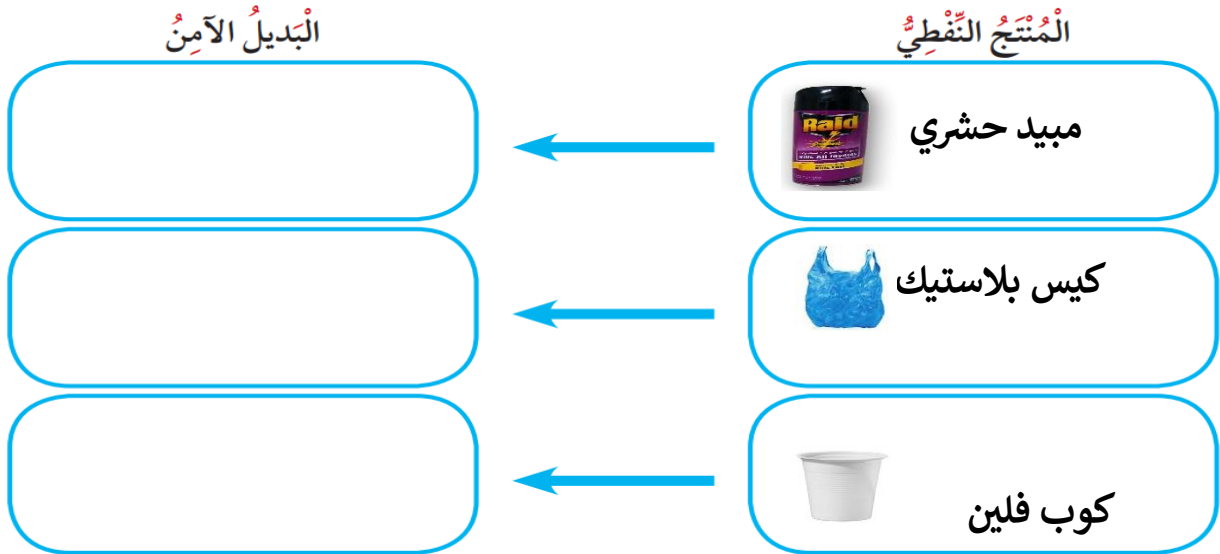
ثانيا: الأسئلة المقالية:

السؤال الأول: علل لما يأتي تعليلا علميا سليما:

- ينصح باستخدام الأكياس الورقية بدلا من البلاستيك.

.....
.....

السؤال الثاني : اكمل المنظم الشكلي التالي :



السؤال الثالث : ماذا تتوقع أن يحدث في الحالة التالية :

- عند استنشاق هواء ملوث بالمبيد الحشري.

.....

ثالثاً : سؤال TIMSS :

يريد إبراهيم استخدام الأكياس البلاستيكية بدلاً عن الأكياس الورقية . و يقول له محمد أنها فكرة سيئة



أكتب سبباً واحداً يفسر لماذا من المهم أن نستخدم الأكياس الورقية بدلاً عن البلاستيكية .

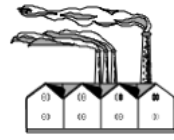
.....

عنوان الدرس : كيف تحد من تلوث الهواء الجوي

أولاً : الأسئلة الموضوعية:

السؤال الأول : اختر الإجابة الصحيحة علمياً بوضع علامة (✓) في المربع المقابل لها:

1- للمحافظة على الهواء الجوي من التلوث

☐☐☐☐

2- وسيلة النقل التي لا تسبب تلوث للهواء :

☐☐☐☐

3- في أماكن تلوث الهواء نلبس:

☐☐☐☐

4- بناء المصانع يكون في المناطق

مناطق مخصصة لها

☐

بالمدن

☐

قرب المدارس

☐

السكنية

☐



السؤال الثاني : أكمل العبارات التالية بما تراه مناسباً من الكلمات :

(الهواء – المصانع – قبة – تقليل عدد السيارات – كمام)

1- أحد طرق الحد من تلوث الهواء الجوي

2-دخان المصانع يسبب تلوث

3-لابد أن يضعه الانسان في المناطق القريبه من المصانع

4-أحد أسباب تلوث المدن وجود

السؤال الثالث : اكتب بين القوسين كلمة(صحيحة) للعبارة الصحيحة وكلمة(خطأ) للعبارة غير الصحيحة في كل مما يأتي:

1- يجب علينا التقليل من استخدام المبيدات الحشرية. (.....)

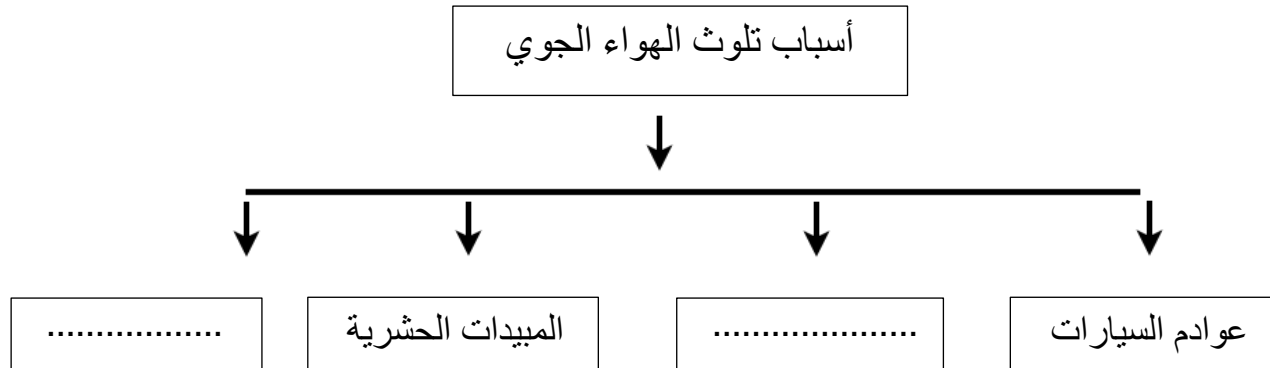
2-11٪ من تلوث الهواء الجوي ناتج عن الغازات المنبعثة من عوادم السيارات. (.....)

3-بناء المصانع يكون داخل المدن (.....)

4-احتراق البنزين لا يسبب تلوث للهواء (.....)

ثانياً : الأسئلة المقالية :

السؤال الأول : أكمل المخطط السهمي التالي بما يناسبه :



السؤال الثاني : علل لما يأتي تعليلاً علمياً صحيحاً :

1- تبني المصانع بعيداً عن المدن السكنية

.....

2- يفضل استخدام وسائل النقل الجماعية في التنقل

.....

السؤال الثالث : عدد ما هو مطلوب :

1- عدد اثنان من مسببات تلوث الهواء الجوي

(1) (2)

2- عدد طرق للحد من تلوث الهواء الجوي في المدن السكنية

(1) (2)

ثالثاً : سؤال TIMSS :



يشير الرسم أعلاه إلى طريقتين للتنقل عبر المدينة .

ما طريقة التنقل الأفضل للمحافظة على البيئة ؟

(ظلل خانة واحدة)

الدراجة الهوائية ☐

الدراجة النارية ☐

فسر إجابتك :



درس : العلوم المتكامله (1)

أولاً : الأسئلة الموضوعية :

السؤال الأول : اختر الإجابة الصحيحة علمياً لكل من العبارات التالية بوضع علامة (✓) في المربع المقابل لها:

1- مادة صناعية مرنة تستخدم في صناعة إطارات السيارات:

☐ بلاستيك ☐ معدن ☐ مطاط ☐ خشب

2- الغازات المنبعثة من وقود عوادم السيارات يتسبب في حدوث:

☐ تلوث الهواء ☐ هواء نقي ☐ تنقية الهواء ☐ انعدام الرؤية

3- المادة المستخدمة لوقود السيارات :

☐ فلين ☐ بلاستيك ☐ بنزين ☐ خشب

4- مادة صناعية خفيفة تستخدم في صناعة الاكواب العازلة للحرارة:

☐ بلاستيك ☐ فلين ☐ بنزين ☐ خشب

السؤال الثاني : أكتب بين القوسين كلمة (صحيحة) للعبارة الصحيحة وكلمة (خطأ) للعبارة غير الصحيحة في كل مما يأتي:

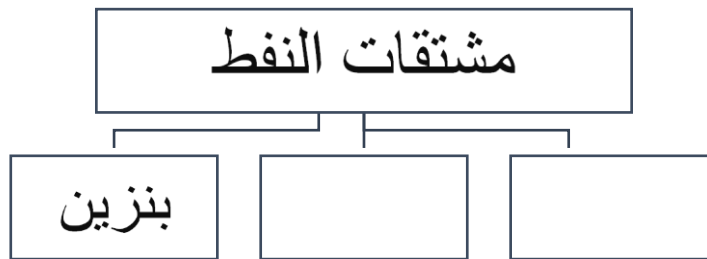
- 1- التعامل الآمن مع المنتجات النفطية ضروري لسلامتنا (.....)
- 2- المبيدات الحشرية من المشتقات النفطية الآمنة (.....)
- 3- يتعبر النفط من اهم مصادر الطاقة (.....)
- 4- المنتجات النفطية لها استخدامات عديدة وبصورة يومية (.....)

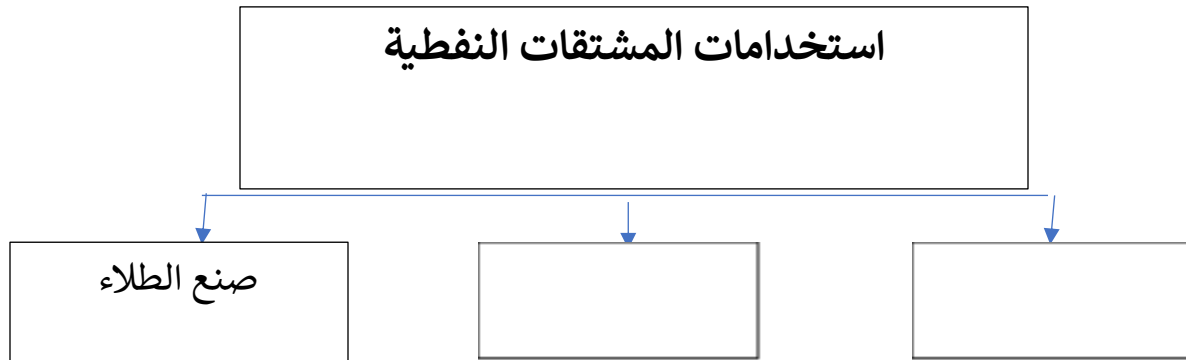
السؤال الثالث : أكمل العبارات التالية بما تراه مناسباً علمياً:

- 1- مادة تستخدم كوقود للسيارات هي.....
- 2- المواد التي تستخرج من النفط وتستخدم في الصناعات تسمى
- 3- الفلين أحد مشتقات
- 4- أحد أضرار المنتجات النفطية أنها تسبب

ثانياً : الأسئلة المقالية :

السؤال الأول : أكمل المخططات التالية بما يناسبها :





السؤال الثاني : ماذا تتوقع أن يحدث في الحالات التالية :-

1- شربنا القهوة الساخنة بكوب الفلين بدلاً من الكوب الورقي

.....

2- اعتمد العالم كلياً على المنتجات النفطية

.....

السؤال الثالث : صنف المنتجات التالية حسب سلامة وامان استخدام المنتج:

(علبة بلاستيكية – أكياس ورقية – سيارة – دراجه هوائية)

منتجات غير آمنة	منتجات آمنة



ثالثاً: سؤال TIMSS :

كيف تساهم المنتجات النفطية في زيادة تلوث البيئة ؟

.....

.....



درس : العلوم المتكاملة 2

أولاً : الأسئلة الموضوعية :

السؤال الأول : اكمل العبارات التالية بكلمة علمية مناسبة:

- 1-البديل الآمن لوقود السيارات هو
- 2-منتج نفطي يستخدم لطهي الطعام
- 3- إعادة تدوير قنينات البلاستيك لحماية البيئة من
- 4-استخدام الأكياس الورقية بدلا من الأكياس

السؤال الثاني : السؤال الأول : ضع علامة (v) أمام العبارة الصحيحة وعلامة (x) أمام العبارة الغير صحيحة:

- 1-استخدام أكواب الورق أكثر أمانا من استخدام أكواب الفلين ()
- 2-تعتبر الكهرباء بديل آمن لتشغيل السيارات ()
- 3-اعادة تدوير قنينات البلاستيك تزيد من مشكلة التلوث ()
- 4- يعتبر الغاز من المنتجات النفطية ()



السؤال الثالث : : أكتب رقم المنتج النفطي في المجموعة (أ) بجانب ما يناسبها من البديل الآمن في المجموعة (ب):

(أ)	(ب)
1-البنزين	() طاقة شمسية
2-غاز	() الطاقة الكهربائية
3-أكياس بلاستيك	() الماء
4-فازلين	() أكياس ورقية
	() زيت الزيتون



ثانياً : الأسئلة المقالية :

السؤال الأول : ماذا تتوقع أن يحدث في المواقف التالية:

1- استخدام الأكياس البلاستيكية بدلا من الأكياس الورقية.

.....

2-مدينة تستخدم في التنقلات الدراجة الهوائية بدلاً عن السيارات

.....

السؤال الثاني : علل لما يأتي تعليلا علميا سليما:

1-عدم الإكثار من استخدام المنتجات النفطية.

.....

2-هناك توجه لاستخدام البديل الامن بدلاً عن المنتجات النفطية

.....

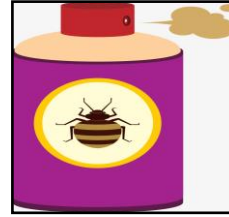
السؤال الثالث : صنف الأمن والسلامة بحسب الموضح في الجدول:



(4)



(3)



(2)



(1)

المنتج النفطي	البديل الآمن
.....

ثالثاً : سؤال TIMSS :

يشير الجدول أدناه إلى صفات بعض المواد الاستهلاكية

صفات المادة (1)	صفة المادة (2)
لا تتحل بسرعة	تتحل بسرعة
تصدر غازات و مواد عند التعرض للحرارة	لا تصدر مواد و غازات عند التعرض للحرارة

أية عبارة حول المادتين 1، 2 يكثر احتمال كونها صحيحة ؟

أ) المادة 1 ورق ، و المادة 2 بلاستيك

ب) المادة 1 بلاستيك ، و المادة 2 ورق

ج) المادة 1 خشب ، و المادة 2 ورق

د) المادة 1 فلين ، و المادة 2 بلاستيك



درس : العلوم المتكاملة (٣)

أولاً : الأسئلة الموضوعية :

السؤال الأول : اختر الإجابة الصحيحة علمياً لكل من العبارات التالية بوضع علامة (√) في المربع المقابل لها:

1- منتج نفطي يستخدم في المنازل

☐ الأكياس البلاستيكية ☐ الخزنة ☐ الأوراق ☐ المرآة

2- جميعها من محطات النفط ما عدا :

☐ جزيرة فيلكا ☐ ميناء الاحمدي. ☐ ميناء عبدالله ☐ الشعبية

3- منتج غير نفطي

☐ الورق ☐ البنزين ☐ مبيدات حشرية ☐ الطلاء

4- من المنتجات النفطية :

☐ البلاستيك ☐ القلم ☐ خشب ☐ رجاج



السؤال الثاني : أكمل العبارات التالية بما تراه مناسباً علمياً :

- 1- المنتج النفطي الذي ستخدم في صناعة إطارات السيارات. هو
- 2- بعض المنتجات النفطية تسبب امراض
- 3- المنتجات النفطية نستخدمها في حياتنا اليومية مثل
- 4-المنتجات النفطية لها استخدامات

السؤال الثالث : اكتب بين القوسين كلمة (صحيحة) للعبارة الصحيحة و كلمة (خطأ) للعبارة غير الصحيحة في كل مما يأتي :

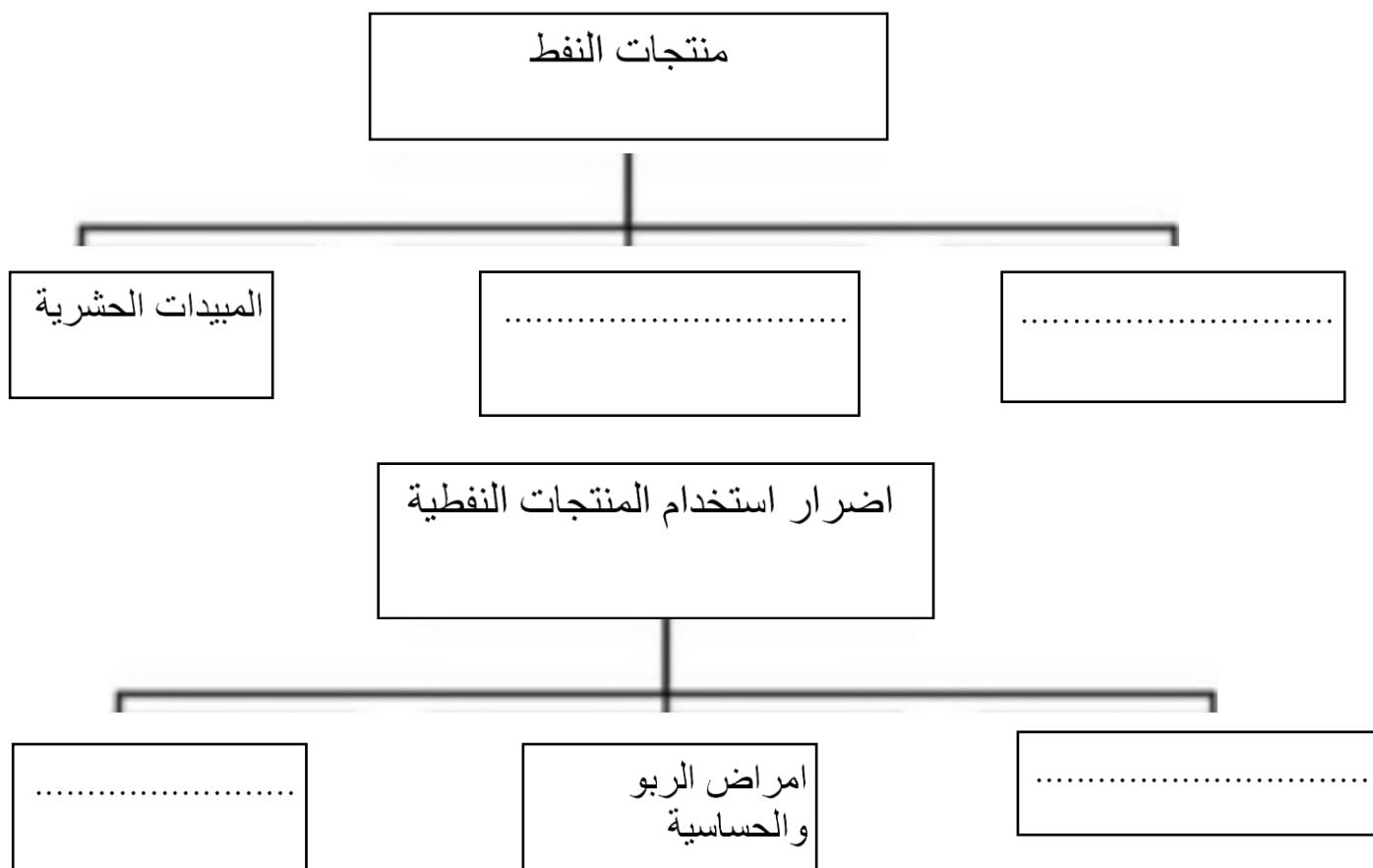
- 1-استخدام المنتجات النفطية بكثره يقلل من تلوث الهواء (.....)
- 2-دولة الكويت من الدول المصنعة للمنتجات النفطية (.....)
- 3-المبيدات الحشرية من المنتجات النفطية (.....)
- 4-القطن من المنتجات النفطية (.....)

ثانياً : الأسئلة المقالية :

السؤال الأول : ماذا يحدث بالحالات التالية :

- 1-استخدام المنتجات النفطية بكثره.
.....
- 2-عدم بناء محطات تصفية النفط.
.....

السؤال الثاني : اكمل المنظمات الشكلية التالية :



السؤال الثالث : عبر عن الصورة الموضحة بجملة تبين نوع المنتج و استخدامه :





ثالثاً : سؤال TIMSS :

أذكر سلوكين من السلوكيات التي يقوم بها الانسان ، و التي قد تؤدي إلى تلوث البيئة و انتشار الأمراض .

السلوك الأول :

السلوك الثاني :