



# تم تحميل الملف من موقع **بداية**



للمزيد اكتب  
في جوجل



بداية التعليمي ⌚

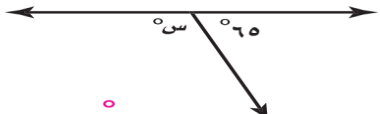
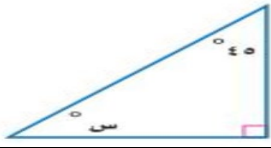
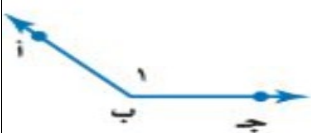
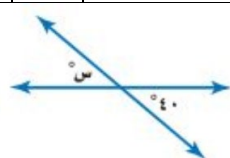

موقع بداية التعليمي كل ما يحتاجه الطالب والمعلم  
من ملفات تعليمية، حلول الكتب، توزيع المنهج،  
بوربوينت، اختبارات، ملخصات، اختبارات إلكترونية،  
أوراق عمل، والكثير...

**حمل التطبيق**



المملكة العربية السعودية وزارة التعليم إدارة التعليم بمنطقة متوسطة	المادة : رياضيات زمن الاختبار : ساعة ونصف الصف: الأول المتوسط عدد الصفحات : ٢
اختبار منتصف الفصل الدراسي الثالث لمادة الرياضيات (أول متوسط) ( الدور الأول) لعام ١٤٤٥ هـ	

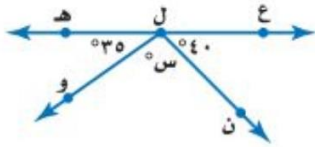
**السؤال الأول : اختر الإجابة الصحيحة فيما يأتي :**

ما احتمال الحصول على عدد زوجي عند رمي مكعب أرقام مرة واحدة ؟								
١-	(أ)	$\frac{1}{2}$	(ب)	$\frac{1}{3}$	(ج)	٣	(د)	٢
اوجد عدد النواتج باستعمال مبدأ العد الأساسي لـ : رمي مكعب أرقام، وقطعتي نقود:								
٢-	(أ)	١٠	(ب)	١٢	(ج)	١٤	(د)	٢٤
ما نوع الزاوية التي قياسها ٥٥°؟								
٣-	(أ)	حادّة	(ب)	قائمة	(ج)	منفرجة	(د)	مستقيمة
قيمة الزاوية ( س ) في الشكل المقابل تساوي :								
								
٤-	(أ)	٣٥	(ب)	١٠٠	(ج)	١١٥	(د)	١٨٠
ما قياس زاوية قطاع دائري يمثل ٤٠ % من الدائرة؟								
٥-	(أ)	٢٥	(ب)	٥٠	(ج)	٩٠	(د)	١٤٤
الزاويتين المتتامتان مجموع قياسهما يساوي :								
٦-	(أ)	٩٠	(ب)	١٨٠	(ج)	٣٠٠	(د)	٣٦٠
قياس الزاوية ( س ) في الشكل المقابل :								
								
٧-	(أ)	٤٥	(ب)	٣٥	(ج)	٣٠	(د)	٢٠
أي مما يأتي لا يعد من أسماء الزاوية المبينة في الشكل المقابل:								
								
٨-	(أ)	$\angle أ > \angle ب$	(ب)	$\angle ب > \angle أ$	(ج)	$\angle أ > ١$	(د)	$\angle ب > \angle أ$
اوجد قياس الزاوية ( س ) في الشكل المقابل :								
								
٩-	(أ)	١٤٠	(ب)	١٢٠	(ج)	٤٠	(د)	٨٠
ما نوع الزاوية في الشكل المقابل ؟								
								
١٠-	(أ)	حادّة	(ب)	قائمة	(ج)	منفرجة	(د)	مستقيمة

السؤال الثاني : ضع اشارة ( ✓ ) امام العبارة الصحيحة وعلامة ( x ) امام العبارة الخاطئة:

- ١- مجموع قياسات زوايا المثلث ١٨٠ درجة ( )
- ٢- النواتج هي كل ما يمكن أن ينتج عن تجربة ما ( )
- ٣- مجموع احتمال الحادثتان المتتامتان يساوي ٢ ( )
- ٤- فضاء العينة هو مجموعة كل النواتج الممكنة في تجربة احتمالية . ( )
- ٥- الزاويتان المتكاملتان مجموع قياسهما يساوي ٣٦٠ درجة ( )

السؤال الثالث : أجب عن الأسئلة الآتية



١- أوجد قياس الزاوية ( س ) في الشكل المقابل .

٢- أوجد فضاء العينة باستعمال الرسم الشجري لـ رمي مكعب أرقام وقطعة نقود.

منتجات يُعاد تدويرها



٣- أوجد قياس الزاوية المجهولة ( س ) .

٤- في مكتبة صفية ٩٠ كتابا من بينهم ٥٢ كتابا علميا، إذا اخترنا أحد الكتب عشوائيا فما احتمال ألا يكون الكتاب علميا .

٥- وضع في كيس ٧ كرات زرقاء و ٥ كرات سوداء و ١٢ كرة حمراء ، ثم سحبت كرة من الكيس عشوائيا أوجد الاحتمالات التالية :

- ١- ح ( كرة سوداء ) .....
- ٢- ح ( ليست زرقاء ) .....

# نموذج الإجابة

المملكة العربية السعودية  
وزارة التعليم  
إدارة التعليم بمنطقة  
متوسطة

المادة : رياضيات  
زمن الاختبار : ساعة ونصف  
الصف : الأول المتوسط  
عدد الصفحات : ٢

اختبار منتصف الفصل الدراسي الثالث لمادة الرياضيات (أول متوسط) (الدور الأول) لعام ١٤٤٤ هـ  
السؤال الأول : اختر الإجابة الصحيحة فيما يأتي :

١-	ما احتمال الحصول على عدد زوجي عند رمي مكعب أرقام مرة واحدة ؟	(أ) $\frac{1}{2}$	(ب) $\frac{1}{3}$	(ج) $\frac{2}{3}$	(د) $\frac{3}{4}$
٢-	أوجد عدد النواتج باستعمال مبدأ العد الأساسي لـ : رمي مكعب أرقام، وقطعتي نقود	(أ) ١٠	(ب) ١٢	(ج) ١٤	(د) ٢٤
٣-	ما نوع الزاوية التي قياسها ٥٥° ؟	(أ) حادة	(ب) قائمة	(ج) منفرجة	(د) مستقيمة
٤-	قيمة الزاوية (س) في الشكل المقابل تساوي :				
٥-	ما قياس زاوية قطاع دائري يمثل ٤٠ % من الدائرة ؟	(أ) ٣٥	(ب) ١٠٠	(ج) ١١٥	(د) ١٨٠
٦-	الزاويتين المتتامتان مجموع قياسهما يساوي :	(أ) ٩٠	(ب) ١٨٠	(ج) ٣٠٠	(د) ٣٦٠
٧-	قياس الزاوية (س) في الشكل المقابل :				
٨-	أي مما يأتي لا يعد من أسماء الزاوية المبيّنة في الشكل المقابل :				
٩-	أوجد قياس الزاوية (س) في الشكل المقابل :				
١٠-	ما نوع الزاوية في الشكل المقابل ؟	(أ) حادة	(ب) قائمة	(ج) منفرجة	(د) مستقيمة



السؤال الثاني : ضع إشارة ( ✓ ) امام العبارة الصحيحة وعلامة ( x ) امام العبارة الخاطئة:

- ١- مجموع قياسات زوايا المثلث ١٨٠ درجة ( ✓ )
- ٢- النواتج هي كل ما يمكن أن ينتج عن تجربة ما ( ✓ )
- ٣- مجموع احتمال الحادثتان المتتامتان يساوي ٢ ( x )
- ٤- فضاء العينة هو مجموعة كل النواتج الممكنة في تجربة احتمالية . ( ✓ )
- ٥- الزاويتان المتكاملتان مجموع قياسهما يساوي ٣٦٠ درجة ( x )

السؤال الثالث : أجب عن الأسئلة الآتية

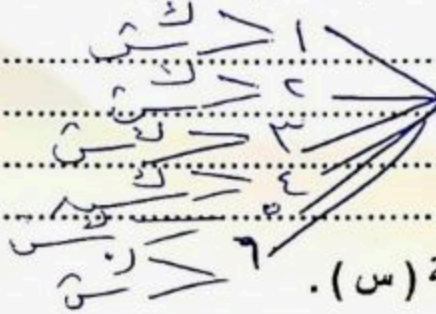


$$\frac{35}{180} = \frac{7}{36}$$

$$\frac{18}{180} = \frac{1}{10}$$

$$\frac{7}{36} + \frac{1}{10} = \frac{37}{180}$$

- ١- أوجد قياس الزاوية ( س ) في الشكل المقابل .



- ٢- أوجد فضاء العينة باستعمال الرسم الشجري لرمي مكعب أرقام وقطعة نقود.

منتجات يُعاد تدويرها



$$\begin{array}{r} 33 \\ 25 \\ 20 \\ 15 \\ 7 \\ \hline 100 \end{array}$$

$$\frac{33}{100} = 33\%$$

- ٣- أوجد قياس الزاوية المجهولة ( س ) .

$$38 = 52 - 14$$

$$\frac{38}{90}$$

- ٤- في مكتبة صفية ٩٠ كتابا من بينهم ٥٢ كتابا علميا، إذا اخترنا أحد الكتب عشوائيا فما احتمال ألا يكون الكتاب علميا .

- ٥- وضع في كيس ٧ كرات زرقاء و ٥ كرات سوداء و ١٢ كرة حمراء ، ثم سحبت كرة من الكيس عشوائيا أوجد الاحتمالات التالية :

$$\begin{array}{r} 12 \\ 5 \\ 7 \\ \hline 24 \end{array}$$

$$\frac{5}{24}$$

$$\frac{17}{24}$$

- ١- ح ( كرة سوداء )

- ٢- ح ( ليست زرقاء )

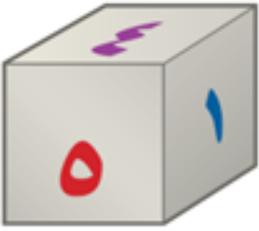
اختبار منتصف الفصل الدراسي الثالث

٢٠ درجة

الاسم :

١٤ درجة

السؤال الأول: اختر الإجابة الصحيحة لكل فقرة



(١) ما احتمال الحصول على عدد أولي عند رمي مكعب أرقام مرة واحدة ؟

- أ  $\frac{1}{3}$  ب  $\frac{1}{2}$  ج  $\frac{2}{3}$  د  $\frac{1}{6}$

(٢) ما احتمال الحصول على عدد أصغر من ٣ عند رمي مكعب أرقام مرة واحدة ؟

- أ  $\frac{1}{2}$  ب  $\frac{1}{3}$  ج  $\frac{1}{6}$  د  $\frac{2}{3}$

(٣) قام معلم بتوزيع طلبة الصف الأول المتوسط على ٦ مجموعات فما احتمال ألا تكون المجموعة الثالثة تعرض نشاطها أولاً

- أ  $\frac{5}{6}$  ب  $\frac{1}{3}$  ج  $\frac{2}{3}$  د  $\frac{1}{6}$

(٤) وضع في كيس ٧ كرات زرقاء و ٥ كرات سوداء و ١٢ كرة حمراء و ٦ كرات برتقالية ثم سحبت كرة من الكيس عشوائياً ح ( ليست سوداء ) في أبسط صورة

- أ  $\frac{2}{3}$  ب  $\frac{1}{3}$  ج  $\frac{4}{5}$  د  $\frac{5}{6}$

(٥) استعمل القرص الدوار المجاور لإيجاد ح ( حرف علة )

- أ  $\frac{1}{4}$  ب  $\frac{1}{2}$  ج  $\frac{3}{4}$  د  $\frac{1}{8}$

(٦) يعمل في شركة ١٤ موظف كما هو مبين في الجدول إذا اختارت الشركة موظف عشوائياً لأداء فريضة الحج على نفقة الشركة فما احتمال أن يكون محاسب في أبسط صورة

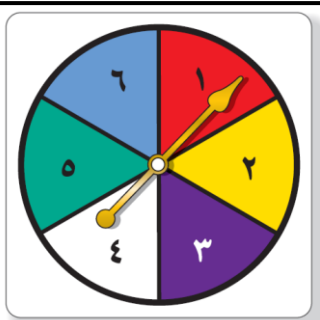
- أ  $\frac{1}{14}$  ب  $\frac{3}{14}$  ج  $\frac{3}{7}$  د  $\frac{2}{7}$

(٧) لدى عامر ٤ عُتْر و ٦ أثواب و ٣ أزواج أحذية فما عدد النواتج الممكنة ؟

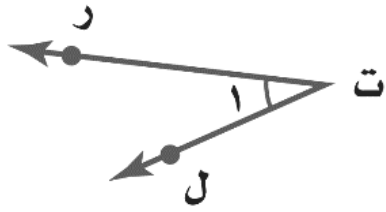
- أ ٧٢ ب ٨٤ ج ٦٠ د ٤٨

(٨) رمت هند ٣ مكعبات أرقام ما احتمال أن يظهر العدد ٤ على المكعبات الثلاثة ؟

- أ  $\frac{1}{6}$  ب  $\frac{1}{36}$  ج  $\frac{1}{18}$  د  $\frac{1}{216}$



الوظيفة	العدد
فني	٦
محاسب	٤
سائق	٣
مهندس	١



٩) أي مما يأتي لا يعدّ من أسماء الزاوية في الشكل المجاور؟

- أ)  $\angle$  ر ت ل    ب)  $\angle$  ١    ج)  $\angle$  ل ت ر    د)  $\angle$  ت ر ل

١٠) ما نوع الزاوية في الشكل المجاور

- أ) مستقيمة    ب) قائمة    ج) حادة    د) منفرجة

١١) عدد النواتج عند إلقاء قطعة نقود ومكعب أرقام

- أ) ٤    ب) ١٢    ج) ٨    د) ٣٦

١٢) عدد النواتج عند اختيار حرف من كلمة جبل و حرف علة من كلمة وكيل

- أ) ١٢    ب) ٨    ج) ٦    د) ١٠

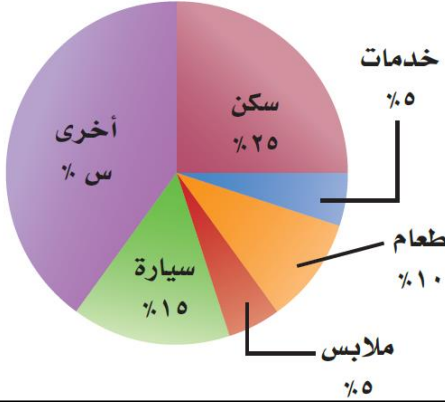
١٣) أوجد القيمة المجهولة في تمثيل القطاعات الدائرية

- أ) ٤٠%    ب) ٣٥%    ج) ٤٥%    د) ٣٠%

١٤) شكل رباعي فيه ضلعان متوازيان فقط يسمى

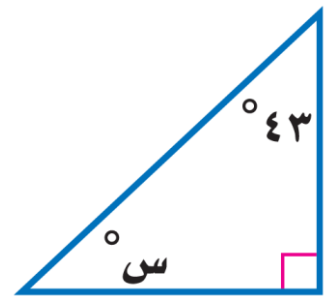
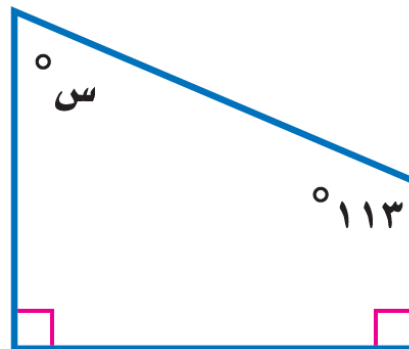
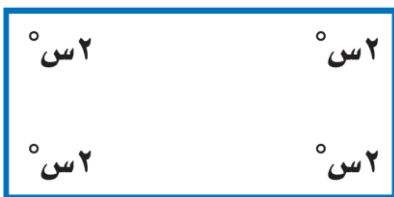
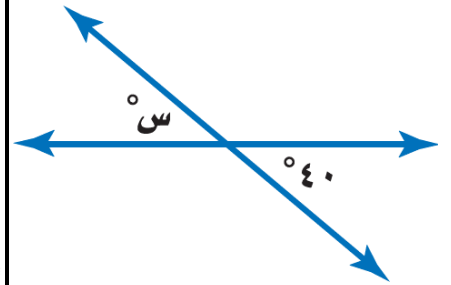
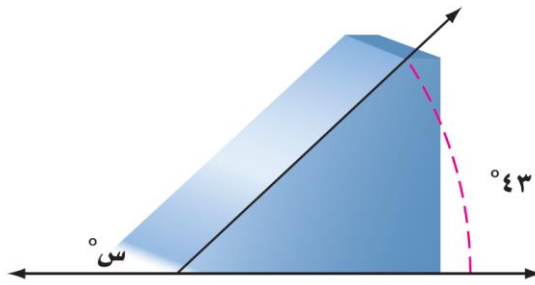
- أ) معين    ب) مستطيل    ج) شبه منحرف    د) مربع

ميزانية عائلة



٦ درجات

السؤال الثاني : أوجد قيمة س في الأشكال التالية :





# نموذج الإجابة

الصف : أول متوسط

المادة : رياضيات

الزمن :

التاريخ : / / ١٤٤٤ هـ

وزارة التعليم

Ministry of Education

المملكة العربية السعودية

وزارة التعليم

إدارة التعليم بمنطقة

مكتب التعليم

متوسطة

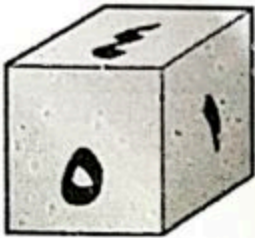
اختبار منتصف الفصل الدراسي الثالث

الاسم :

٢٠ درجة

١٤ درجة

السؤال الأول: اختر الإجابة الصحيحة لكل فقرة



$$\begin{array}{r} 1 \times 3 = 3 \\ 6 \times 3 = 18 \end{array}$$

(١) ما احتمال الحصول على عدد أولي عند رمي مكعب أرقام مرة واحدة ؟

- أ  $\frac{1}{3}$  ب  $\frac{1}{2}$  ج  $\frac{2}{3}$  د  $\frac{1}{6}$

(٢) ما احتمال الحصول على عدد أصغر من ٣ عند رمي مكعب أرقام مرة واحدة ؟

- أ  $\frac{1}{2}$  ب  $\frac{1}{3}$  ج  $\frac{1}{6}$  د  $\frac{2}{3}$

(٣) قام معلم بتوزيع طلبة الصف الأول المتوسط على ٦ مجموعات فما احتمال ألا تكون المجموعة الثالثة تعرض نشاطها أولاً

- أ  $\frac{5}{6}$  ب  $\frac{1}{3}$  ج  $\frac{2}{3}$  د  $\frac{1}{6}$

(٤) وضع في كيس ٧ كرات زرقاء و ٥ كرات سوداء و ١٢ كرة حمراء و ١ كرات برتقالية ثم سحبت كرة من الكيس عشوائياً ( ليست سوداء ) في أبسط صورة

- أ  $\frac{2}{3}$  ب  $\frac{1}{3}$  ج  $\frac{4}{5}$  د  $\frac{5}{6}$

(٥) استعمل القرص الدوار المجاور لإيجاد ح ( حرف علة )

- أ  $\frac{1}{4}$  ب  $\frac{1}{2}$  ج  $\frac{3}{4}$  د  $\frac{1}{8}$

(٦) يعمل في شركة ١٤ موظف كما هو مبين في الجدول إذا اختارت الشركة موظف عشوائياً لأداء فريضة الحج على نفقة الشركة فما احتمال أن يكون محاسب في أبسط صورة

- أ  $\frac{1}{14}$  ب  $\frac{3}{14}$  ج  $\frac{3}{7}$  د  $\frac{2}{7}$

(٧) لدى عامر ٤ ثغرة و ٦ أثواب و ٣ أزواج أحذية فما عدد النواتج الممكنة ؟

- أ ٧٢ ب ٨٤ ج ٦٠ د ٤٨

(٨) رمت هند ٣ مكعبات أرقام ما احتمال أن يظهر العدد ٤ على المكعبات الثلاثة ؟

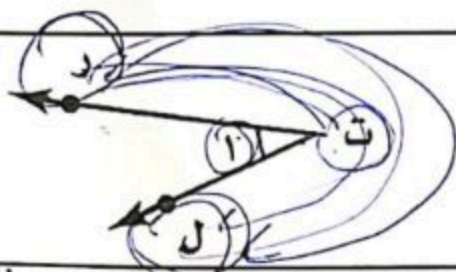
- أ  $\frac{1}{6}$  ب  $\frac{1}{36}$  ج  $\frac{1}{18}$  د  $\frac{1}{216}$



الوظيفة	العدد
فني	٦
محاسب	٤
سائق	٣
مهندس	١

اقلب الورقة





٩) أي مما يأتي لا يعدّ من أسماء الزاوية في الشكل المجاور؟

- أ) ☒ جرت ل ✓ ب) ☒ ل ج) ☒ ل ب ر د) ☒ ج ت ر ل

١٠) ما نوع الزاوية في الشكل المجاور

- أ) ☒ مستقيمة ب) ☒ قائمة ج) ☒ حادة د) ☒ منفرجة

١١) عدد النواتج عند إلقاء قطعة نقود ومكعب أرقام  $2 \times 6 =$

- أ) ☒ ٤ ب) ☒ ١٢ ج) ☒ ٨ د) ☒ ٣٦

١٢) عدد النواتج عند اختيار حرف من كلمة (جبل) وحرف علة من كلمة (وكيل)

- أ) ☒ ١٢ ب) ☒ ٨ ج) ☒ ٦ د) ☒ ١٠

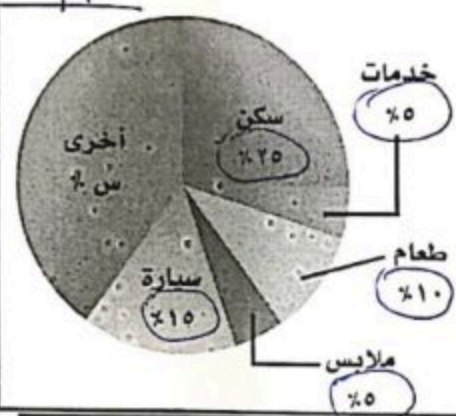
١٣) أوجد القيمة المجهولة في تمثيل القطاعات الدائرية

- أ) ☒ ٤٠٪ ب) ☒ ٣٥٪ ج) ☒ ٤٥٪ د) ☒ ٣٠٪

١٤) شكل رباعي فيه ضلعان متوازيان فقط يسمى

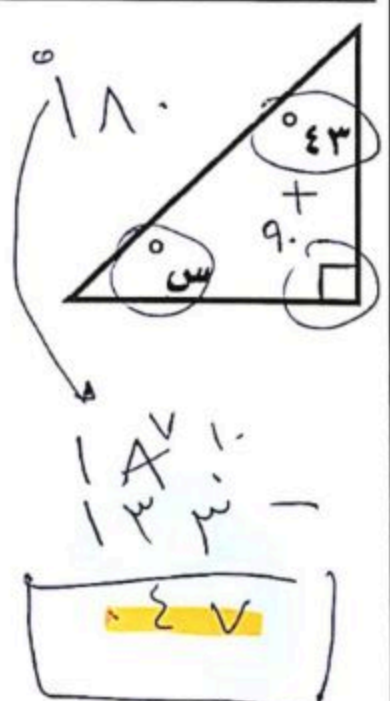
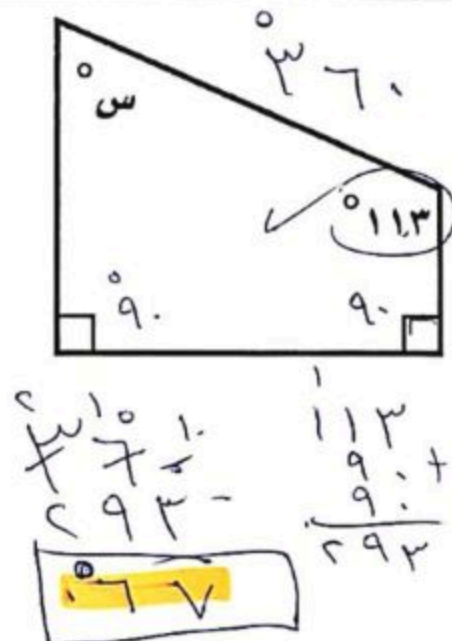
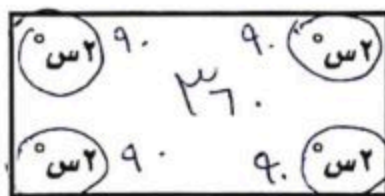
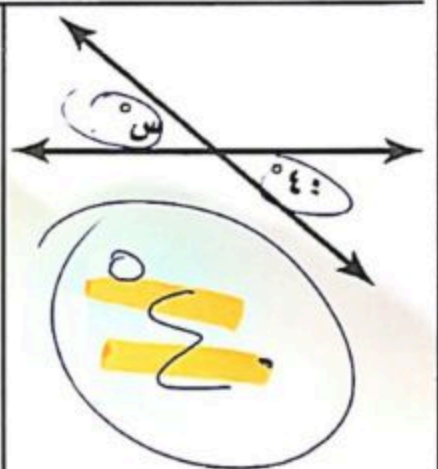
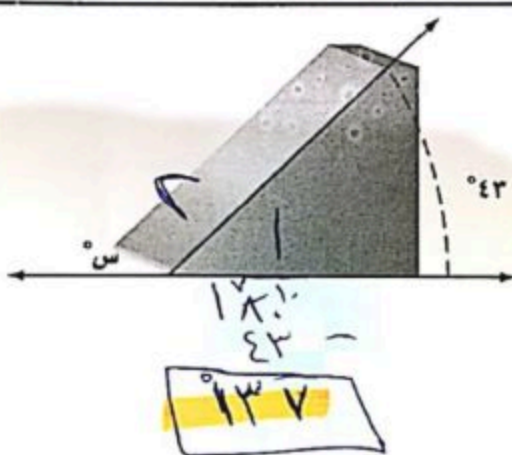
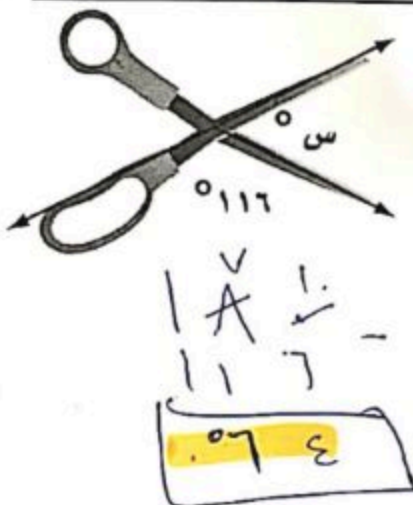
- أ) ☒ معين ب) ☒ مستطيل ج) ☒ شبه منحرف د) ☒ مربع

ميزانية عائلة



٦ درجات

السؤال الثاني: أوجد قيمة س في الأشكال التالية:



اختبار الفترة الأولى الفصل الدراسي الثالث

الصف :

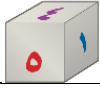
اسم الطالبة:

٢٠

استعن بالله أولاً ، ثم أجب على الأسئلة الآتية وتأكد من إجابتك على جميع الأسئلة

السؤال الأول / أ. اختر الإجابة الصحيحة فيما يلي :-

١	عند رمي مكعب أرقام، أوجد ح ( عدد فردي ) بأبسط صورة					
	أ	$\frac{1}{2}$	ب	صفر	ج	$\frac{1}{3}$



٢	استعمل القرص الدوار المجاور لإيجاد ح(م)					
	أ	$\frac{1}{2}$	ب	$\frac{1}{4}$	ج	$\frac{1}{6}$



٣	يعمل في شركة ١٤ موظف كما هو مبين في الجدول، إذا اختارت الشركة موظف عشوائياً لأداء فريضة الحج على نفقة الشركة فما احتمال أن يكون طبيب ح(طبيب)					
	أ	$\frac{1}{14}$	ب	$\frac{6}{14}$	ج	$\frac{3}{14}$

الوظيفة	العدد
فني	٦
محاسب	٤
سائق	٣
مهندس	١

٤	عند إدارة القرص المجاور فإن ، احتمال أن يستقر المؤشر على عدد اكبر من ١؟					
	أ	$\frac{1}{6}$	ب	$\frac{5}{6}$	ج	$\frac{2}{3}$



٥	استعمل مبدأ العد لإيجاد عدد النواتج الممكنة ( اختيار شهر من أشهر السنة ويوم من أيام الأسبوع )					
	أ	٨٤	ب	٧٢	ج	٤٤

٦	(لدى عامر ٣ غتر و ٥ قمصان و ٢ أزواج أحذية احسب عدد النواتج الممكنة لاختيار غتره وقميص وحذاء بطريقة عشوائية؟ استعملي مبدأ العد لإيجاد عدد النواتج الممكنة					
	أ	٣	ب	٣٠	ج	٥

٧	كيس به ٦ كرات بيضاء إذا سحبنا كرة فإن احتمال ظهور كرة بيضاء هو:					
	أ	مؤكد	ب	مستحيل	ج	أقل احتمال

٨	إذا كان احتمال تساقط الأمطار ليوم غداً هو ٤٠٪ فإن احتمال عدم تساقطها ( المتممة ) هو					
	أ	٣٠٪	ب	٤٠٪	ج	٥٠٪

٩	فضاء العينة الصحيح لتجربة رمي قطعة النقود مرتين هو:					
	أ	ش ش ، ك ك	ب	ش ك ، ك ش ، ش ش	ج	ش ش ، ش ك ، ك ش ، ك ك

١٠	مجموع احتمال حادثة ومتممتها يساوي دائماً					
	أ	١	ب	صفر	ج	$\frac{3}{4}$

### السؤال الثاني : أجب عما يأتي :

- (١) عند رمي مكعب مرقم بالأعداد من ١ إلى ٦ مره واحده فما احتمال كل مما يلي واكتبها بأبسط صوره  
(أ) ح (ظهور رقم من ١ الى ٦) =  
(ب) ح ( أكبر من ٦ ) =  
(ج) ح ( ٤ أو ٥ ) =

(٢) أستعمل مبدأ العد الأساسي لإيجاد عدد النواتج الممكنة لكل من:

(أ) عند رمي قطعة نقود ثلاث مرات

الحل/.....

(ب) اختيار حرف من كلمة ( جبل ) وعدد زوجي من الرقم ٢٤٣٩

الحل/.....

### السؤال الثالث:

(١) باستخدام الرسم الشجري أوجدي فضاء العينة

شراء حذاء أسود أو بني متوفر بمقاسات ٤١، ٤٢، ٤٣ .

(٢) من السؤال السابق أحسبي احتمال اختيار حذاء أسود مقاس ٤٢ ؟  
ح ( اسود ، ٤٢ ) =

(٣) مثلي بالجدول تجربة اختيار شاي او قهوة بسكر او بدون؟ ثم اكتب فضاء العينة

النواتج ( فضاء العينة )		

(٤) ضعي سؤال تمنيتي أن يكون موجوداً واجيبي عليه ( سؤال إنقاذ )

انتهت الأسئلة ،،،،، تمنياتي لكن بالتوفيق

معلمتك /



# نموذج الحل

السؤال الأول / أ. اختر الإجابة الصحيحة فيما يلي :-

عند رمي مكعب أرقام، أوجد ح ( عدد فردي ) بأبسط صورة									
١	أ	$\frac{1}{2}$	ب	صفر	ج	$\frac{1}{3}$	د	$\frac{1}{4}$	
٢	استعمل القرص الدوار المجاور لإيجاد ح(م)								
	أ	$\frac{1}{2}$	ب	$\frac{1}{4}$	ج	$\frac{1}{6}$	د	$\frac{1}{8}$	
٣	يعمل في شركة ١٤ موظف كما هو مبين في الجدول، إذا اختارت الشركة موظف عشوائيا لأداء فريضة الحج على نفقة الشركة فما احتمال أن يكون طبيب ح(طبيب)								
	أ	$\frac{1}{14}$	ب	$\frac{6}{14}$	ج	$\frac{3}{14}$	د	صفر	
٤	عند إدارة القرص المجاور فإن ، احتمال أن يستقر المؤشر على عدد اكبر من ١؟								
	أ	$\frac{1}{6}$	ب	$\frac{5}{6}$	ج	$\frac{2}{3}$	د	١	
٥	استعمل مبدأ العد لإيجاد عدد النواتج الممكنة ( اختيار شهر من أشهر السنة ويوم من أيام الأسبوع )								
	أ	٨٤	ب	٧٢	ج	٤٤	د	٣٦	
٦	(لدى عامر ٣ غتر و ٥ قمصان و ٢ أزواج أحذية احسب عدد النواتج الممكنة لاختيار غتره وقميص وحذاء بطريقة عشوائية؟ استعملي مبدأ العد لإيجاد عدد النواتج الممكنة								
	أ	٣	ب	٣٠	ج	٥	د	٢	
٧	كيس به ٦ كرات بيضاء إذا سحبنا كرة فإن احتمال ظهور كرة بيضاء هو:								
	أ	موكد	ب	مستحيل	ج	اقل احتمال	د	اكثر احتمال	
٨	إذا كان احتمال تساقط الأمطار ليوم غداً هو ٤٠٪ فإن إحتمال عدم تساقطها ( المتممة ) هو								
	أ	٣٠ ٪	ب	٤٠ ٪	ج	٥٠ ٪	د	٦٠ ٪	
٩	فضاء العينة الصحيح لتجربة رمي قطعة النقود مرتين هو:								
	أ	ش ش ، ك ك	ب	ش ك ، ك ش ، ش ش	ج	ش ش ، ش ك ، ك ش ، ك ك	د	ك ش ، ش ك	
١٠	مجموع احتمال حائة ومتممتها يساوي دائماً								
	أ	١	ب	صفر	ج	$\frac{3}{4}$	د	$\frac{1}{2}$	

### السؤال الثاني : أجب عما يأتي :

- (١) عند رمي مكعب مرقم بالأعداد من ١ إلى ٦ مره واحده فما احتمال كل مما يلي واكتبها بأبسط صوره
- (أ) ح (ظهور رقم من ١ إلى ٦)  $= \frac{6}{6} = 1$
- (ب) ح (أكبر من ٦)  $= \frac{0}{6} = 0$
- (ج) ح (٤ أو ٥)  $= \frac{2}{6} = \frac{1}{3}$

(٢) أستعمل مبدأ العد الأساسي لإيجاد عدد النواتج الممكنة لكل من:

(أ) عند رمي قطعة نقود ثلاث مرات

$$6 = 3 \times 2$$

...../الحل/

(ب) اختيار حرف من كلمة ( جبل ) وعدد زوجي من الرقم ٢٤٣٩

$$6 = 2 \times 3$$

...../الحل/

### السؤال الثالث:

(١) باستخدام الرسم الشجري أوجدي فضاء العينة

شراء حذاء أسود أو بني متوفر بمقاسات ٤١، ٤٢، ٤٣ .



(٢) من السؤال السابق أحسبي احتمال اختيار حذاء أسود مقاس ٤٢ ؟

$$\frac{1}{6} = \text{ح (اسود ، ٤٢)}$$

(٣) مثلي بالجدول تجربة اختيار شاي او قهوة بسكر او بدون؟ ثم اكتب فضاء العينة

النواتج (فضاء العينة)		
شاي بسكر	بسكر	شاي
شاي بدون سكر	بدون سكر	شاي
قهوة بسكر	بسكر	قهوة
قهوة بدون سكر	بدون سكر	قهوة

(٤) ضعي سؤال تمنيتي أن يكون موجوداً واجيبي عليه ( سؤال إنقاذ )

انتهت الأسئلة ،،،،، تمنياتي لكن بالتوفيق

معلمتك /