

نموذج إجابة الاختبار التحصيلي الأول للصف الرابع
للفصل الدراسي الثاني للعام الدراسي ٢٠٢٣ - ٢٠٢٤

٢٠

الصف :

اسم المتعلمة :

السؤال الأول:

٥

ب) قارن بوضع رمز العلاقة المناسب ($<$ أو $>$ أو $=$) :

بند (١٠-٢) ص ٧٨

٣ سنوات $<$ ١٠ أشهر
٦٠ ثانية $>$ ٦٠ دقيقة

٢

أ) أوجد الناتج : بند (٩-٩) ص ٦٤

٣ ٤ ١ ب ٠ درجة ونصف

٣ ٤ ٢ ٩
٣ ٣ ربع درجة
١ ٢ ربع درجة
١ ٢ ربع درجة
٠ ٩ ربع درجة
٩ ربع درجة
٠ ٠ ربع درجة

٣

السؤال الثاني:

٥

أ) أوجد المدة : بند (٣-١٠) ص ٨٠

٣ ١ ١ ٢٠ : ١٥ : ٣

من ٢٠ : ١٠ : ٨ ق.ظ إلى ٤٠ : ٢٥ : ١١ ق.ظ

٢

ب) تتدخر سارة في حصالتها ٢٥٠ فلسا كل يوم . كم تدخر سارة خلال أسبوع ؟ بند (٢-٩) ص ٥٠

تدخر سارة خلال أسبوع : $٢٥٠ \times ٧ = ١٧٥٠$ فلسا

نصف نصف نصف نصف
درجة درجة درجة درجة

السؤال الثالث : أوجد الناتج :

٥

بند (١-٩) ص ٤٧

ب) $٤٠ = ٤ \times ٢ \times ٥$

١

بند (٣-٩) ص ٥٢

٤

٣ ١ ثلاث ارباع الدرجة

١

٣ ٦ ٢
٥ ٢ \times

٧ ٢ ٤ ثلاث ارباع الدرجة

١ ٨ ١ ٠ ٠ + درجة وربع

١ ٨ ٨ ٢ ٤ درجة وربع

السؤال الرابع : ظلل ☒ إذا كانت العبارة صحيحة وظلل ☒ إذا كانت العبارة خاطئة :

٣

☒☒

١

أ ☐ $1000 = 3 \div 3000$ بند (٧-٩) صد ٦٠

☒☒

١

ب ☐ $120 = 20 \times 60$ بند (٦-٩) صد ٥٨

☒☒

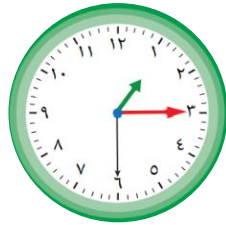
١

ج ☐ عدد أيام السنة الكبيسة ٣٦٦ يوما بند (٤-١٠) صد ٨٢

٢

السؤال الخامس : اختر الإجابة الصحيحة بوضع ☒

بند (١-١٠) صد ٧٥



أ ☐ الوقت الذي تشير إليه الساعة :

١ : ٣٠ : ٠٠

☐

١ : ١٥ : ٣٠

☒

١

١ : ٠٤ : ٣٠

☐

١٢ : ٠٣ : ٠٦

☐

ب ☐ $32000 = \square \times 4$ بند (١١-٩) صد ٦٨

٦٠٠٠

☐

٦٠٠

☐

٨٠٠٠

☒

١

٨٠٠

☐

انتهت الأسئلة
مع تمنياتنا لكم بالنجاح والتوفيق