

قال رسول الله صلى الله عليه وسلم
(ابتسمك في وجه أخيك صدقة)

سبحان الله
الحمد لله
الله أكبر

أسعد الله صباحكم
أبنائي الطلبة
بيوم جديد

معلم المادة : أ/محمود ناهض



ابتسم ولا أمل ..
فابتسامتك تحول اللون الأسود
لألوان الطيف المتشعبة



تمت المهمة بنجاح

— Mission Accomplished —



الإمارات
THE EMIRATES
لا شيء مستحيل



العرب في المريخ
Arabs In Mars

محمد بن راشد :

تمت المهمة بنجاح

Mission Accomplished

#العرب_إلى_المريخ

286 8:16 PM



توعية لفيروس COVID 19

قواعد وقوانين التعلم

الحضور والغياب

مسابقة

بطاقة خروج

علماء الاحياء
هبا بنا نبدا بمخطط درسنا
اليوم

الصف التاسع

2021 \ 2 \ 10



وزارة الصحة
Kingdom of Saudi Arabia
Ministry of Health



الوزارة
DEPARTMENT OF HEALTH

لقاح كوفيد-19 متوفر مجاناً
لجميع المواطنين والمقيمين

ليكن خيارك
التطعيم

أهم الطرق الوقائية من فيروس كورونا

من أجل الحفاظ على نفسك وعائلتك ومجتمعك

مدرسة الشيماء الخاصة



الحفاظ على مسافة
1.5 م مع شخص آخر



غسل اليدين جيداً
وبشكل مستمر



عدم ملامسة
الأنف والفم والعين
خارج المنزل



استعمال المواد
المعقمة باستمرار



العطاس بوضع
المرفق على الفم والأنف



وضع الكمامة
في الأماكن العامة

قواعد وقوانين الحصة



المشاركة والتفاعل الايجابي
خلال الحصة



الاحترام المتبادل
والتعاون فيما بينكم



الالتزام بالوقت المحدد للحصة
والحضور كامل الحصة وعدم الخروج الا باذن



e-Safe School
المدرسة الآمنة رقمياً

السلامة والمواطنة الرقمية

أتبع أحكام شروط العالم
الرقمي ولا اسرق حقوق
أعمال الآخرين

لا اتمر
الكرونيا

اتصرف باحترام عند
استخدام مواقع التواصل
الاجتماعي

استخدم جهازي
لا غراض
تعليمية

اتبع أفضل الطرق للحفاظ على
الصحة البدنية والنفسية اثناء
استخدام جهازي

أحافظ علي
خصوصية
بياناتي





حصر الحضور والغياب
مع الطلبة المسؤولين
عن سجل الغياب

معلم المادة : أ/محمود ناهض

www.Games4esl.com

لعبة الصندوق الغامض



احتفظ / أعط الصندوق؟

انتبه

من الممكن ان يكون الصندوق
سيء او جيد

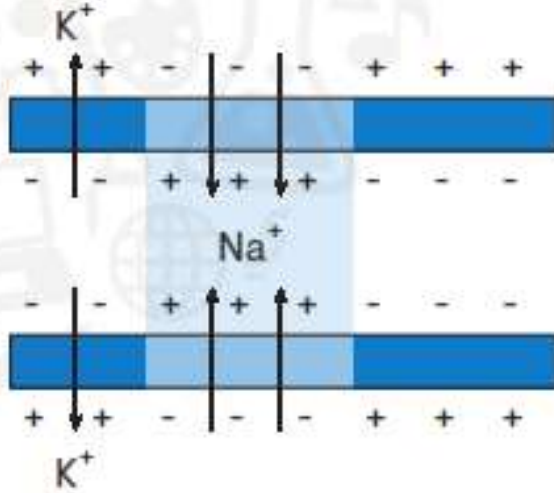


هل انت جاهز؟



1:00

السؤال



ما الذي يبيّنه الرسم أعلاه؟

- A. تدخل أيونات البوتاسيوم K^+ الخلية العصبية.
- B. تخرج بروتينات سالبة الشحنة من الخلية العصبية.
- C. تدخل أيونات الصوديوم Na^+ إلى الخلية العصبية.
- D. تحلل الغشاء المائليني، ما يسمح بعبور الأيونات من خلال الغشاء البلازمي بحرية.

الجواب

معلم المادة : أ.محمود ناهض

www.games4esl.com

الاحتفاظ بالصندوق



أعط الصندوق
معلم المادة : أحمد محمود ناهض
www.games4esl.com

+100



1:00

السؤال

ما المسار الصحيح الذي يمر فيه السعال العصبي في القوس الانعكاسي؟

- A. خلية عصبية حركية - خلية عصبية بينية - خلية عصبية حسية
- B. خلية عصبية بينية - خلية عصبية حركية - خلية عصبية حسية
- C. خلية عصبية حركية - خلية عصبية حسية - خلية عصبية بينية
- D. خلية عصبية حسية - خلية عصبية بينية - خلية عصبية حركية

الجواب

معلم المادة : أ/محمود ناهض

www.games4esl.com

الاحتفاظ بالصندوق



أعط الصندوق
معلم المادة : أحمد محمود ناهض
www.games4esl.com

-100



1:00

السؤال

ما الذي يُعد من خصائص الفرع السمبثاوي من الجهاز العصبي الذاتي؟

- A. يحفز الهضم
- B. يوسع الشعب الهوائية
- C. يبطئ سرعة ضربات القلب
- D. يحول الجلوكوز إلى جلايكوجين

الجواب

معلم المادة : أ/محمود ناهض

www.Games4esl.com

الاحتفاظ بالصندوق



أعط الصندوق
معلم المادة : أحمد محمود ناهض
www.games4esl.com

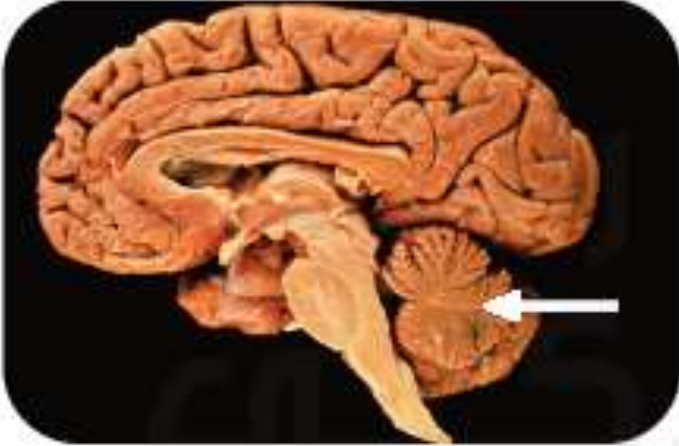
+1000



1:00

السؤال

إذا تضرر الجزء الذي يشير إليه السهم نتيجة
لصدمة، فما أثر ذلك في الشخص على الأرجح؟
A. فقدان الذاكرة الكلي أو الجزئي
B. تغير في درجة حرارة الجسم
C. صعوبة في الحفاظ على التوازن
D. سرعة التنفس



الجواب

معلم المادة : أ/محمود ناهض

www.Games4esl.com

الاحتفاظ بالصندوق



أعط الصندوق
معلم المادة : أحمد محمود ناهض
www.games4esl.com

-500



1:00

السؤال

ما الجهاز العصبي الذي تسيطر عليه منطقة تحت
المهاد؟

A. الإرادي

C. الحسي

B. الطرفي

D. الذاتي

الجواب

معلم المادة : أ. محمود ناهض

www.games4esl.com

الاحتفاظ بالصندوق



أعط الصندوق
معلم المادة : أحمد محمود ناهض
www.games4esl.com

+100



1:00

السؤال

متوسط كتلة الدماغ (بالجرام)			
النوع	الكتلة (g)	النوع	كتلة الدماغ (g)
الفيل	6000	القطعة	30
البقرة	425-458	السلحفاة	0.3-0.7
الإنسان البالغ	1300-1400	الفأر	2

هناك ارتباطاً بين حجم الجسم وكتلة الدماغ كما يبين الجدول فأي من الخيارات التالية صحيحة ؟

- (a) كلما زاد وزن الجسم زاد حجم الدماغ
- (b) كلما زاد وزن الجسم قل حجم الدماغ
- (c) كلما قل وزن الجسم زاد حجم الدماغ
- (d) لا علاقة بين وزن الجسم وحجم الدماغ

الجواب

معلم المادة : أ.محمود ناهض

www.games4esl.com

الاحتفاظ بالصندوق



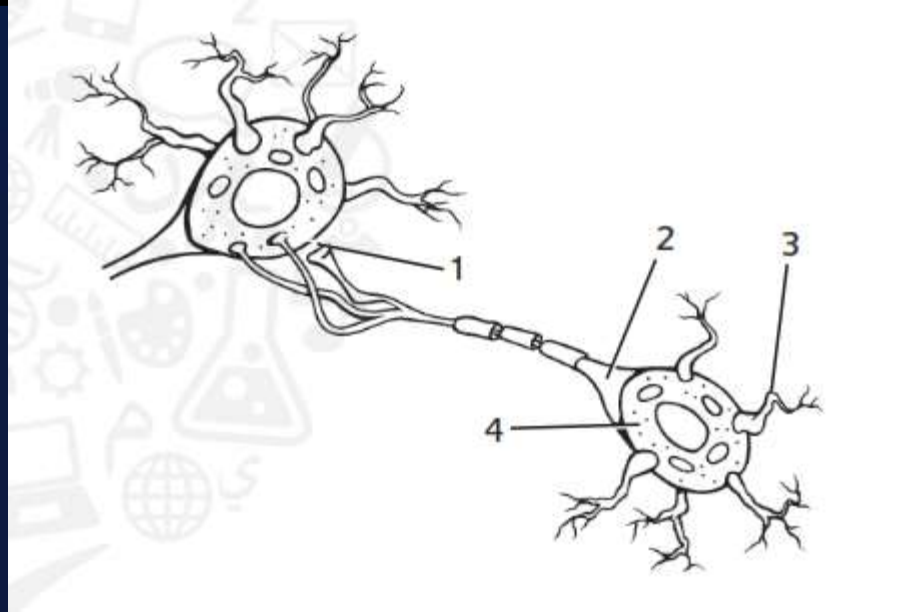
أعط الصندوق
معلم المادة : أحمد محمود ناهض
www.games4esl.com

-200



1:00

السؤال



في أي جزء من الرسم أعلاه تتوقع وجود الميالين؟

1 .A

2 .B

3 .C

4 .D

الجواب

معلم المادة : أ.محمود ناهض

www.games4esl.com

الاحتفاظ بالصندوق



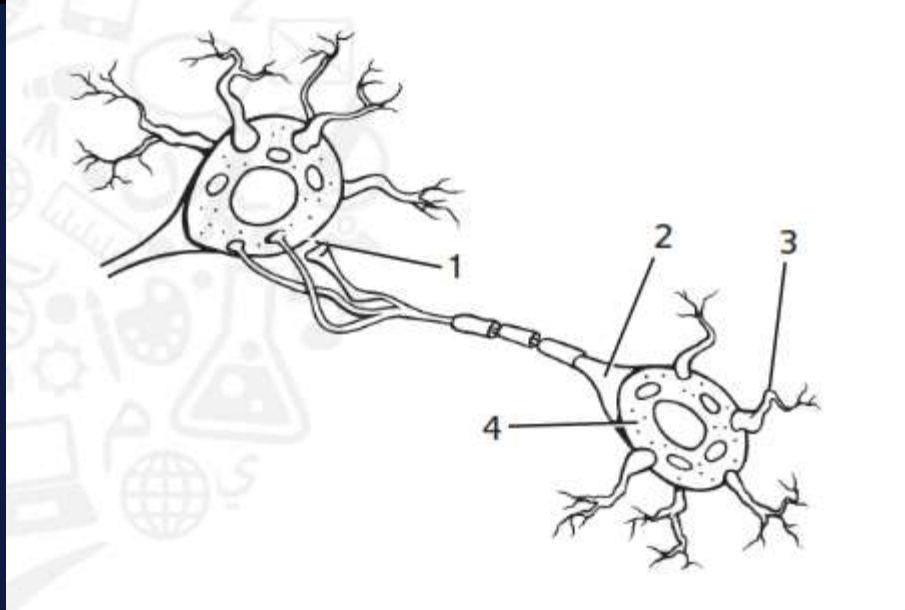
أعط الصندوق
معلم المادة : أحمد محمود ناهض
www.games4esl.com

+300



1:00

السؤال



في أي جزء من الرسم أعلاه تتوقع وجود النواقل العصبية عندما يصل جهد الفعل إلى نهاية الخلية العصبية؟

1 .A

2 .B

3 .C

4 .D

الجواب

معلم المادة : أ.محمود ناهض

www.games4esl.com

الاحتفاظ بالصندوق



أعط الصندوق
معلم المادة : أحمد محمود ناهض
www.games4esl.com

+50



1:00

السؤال

أي من العمليات التالية تحدث أولاً في الخلية العصبية عندما يصل المؤثر إلى عتبة التنبيه؟

- A. تفتح قنوات البوتاسيوم في غشاء الخلية.
- B. تنطلق النواقل العصبية في التشابك العصبي.
- C. تنتقل أيونات الصوديوم إلى الخلية العصبية.
- D. تصبح الخلية مشحونة بشحنة سالبة.

الجواب

معلم المادة : أ. محمود ناهض

www.games4esl.com

الاحتفاظ بالصندوق



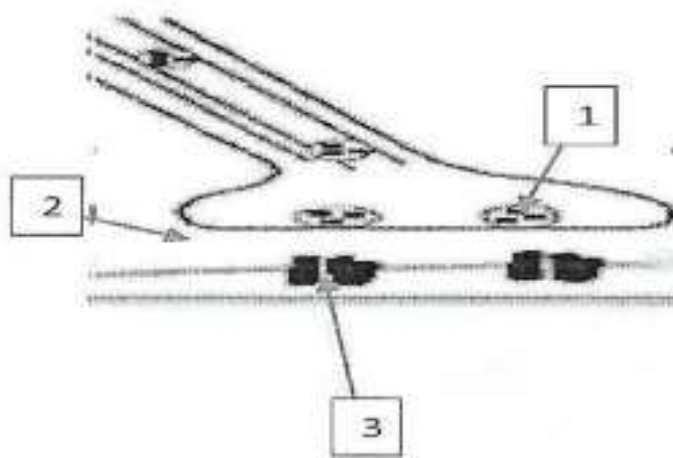
أعط الصندوق
معلم المادة : أحمد محمود ناهض
www.games4esl.com

+600



1:00

السؤال



الى ماذا يشير الرقم 1 على الشكل المجاور

(أ) الناقل العصبي

(ب) الشف التشابكي

(ج) مستقبل الناقل

(د) لاشيء مما سبق

الجواب

معلم المادة : أ. محمود ناهض

www.games4esl.com

الاحتفاظ بالصندوق



أعط الصندوق
معلم المادة : أحمد محمود ناهض
www.games4esl.com

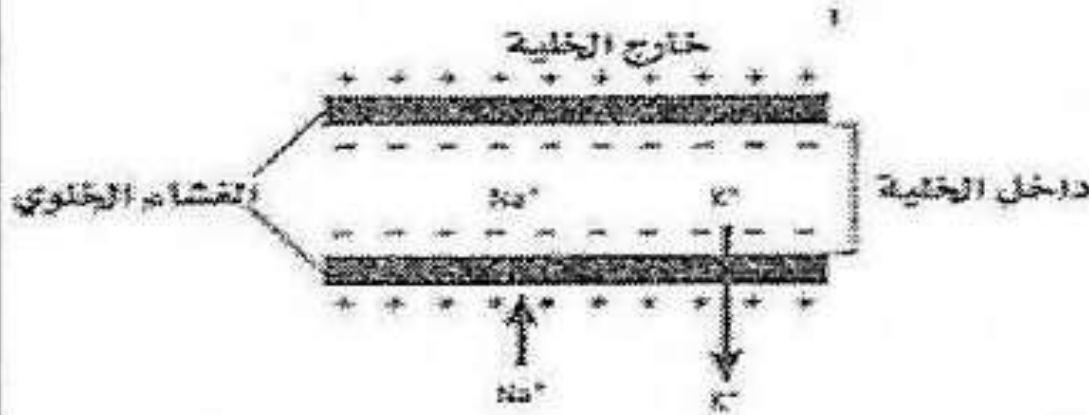
-1000



1:00

السؤال

الشكل يشير الى حالة كهربائية تسمى ؟



(أ) جهد الفعل

(ب) حالة الراحة

(ج) عتبة التنبيه

(د) لا شيء مما سبق

الجواب

معلم المادة : أ. محمود ناهض

www.games4esl.com

الاحتفاظ بالصندوق



أعط الصندوق
معلم المادة : أحمد محمود ناهض
www.games4esl.com

+200



1:00

السؤال

13- ما المادة التي يتكون منها الغمد المائليني ؟

(د) المالتوز

(ج) السكرية

(ب) الدهنية

(ا) الجليكوجين

الجواب

معلم المادة : أ/محمود ناهض

www.Games4esl.com

الاحتفاظ بالصندوق



أعط الصندوق
معلم المادة : أحمد محمود ناهض
www.games4esl.com

+100



1:00

السؤال

15- ما اكبر اجزاء الدماغ ؟

(د) الدماغ البيني

(ج) جذع الدماغ

(ب) المخيخ

(ا) المخ

الجواب

معلم المادة : أ/محمود ناهض

www.Games4esl.com

الاحتفاظ بالصندوق



أعط الصندوق
معلم المادة : أحمد محمود ناهض
www.games4esl.com

+200



1:00

السؤال

24- عدد ازواج الاعصاب الدماغية ؟

د) 31

ج) 24

ب) 12

ا) 43

الجواب

معلم المادة : أ/محمود ناهض

www.Games4esl.com

الاحتفاظ بالصندوق



أعط الصندوق
معلم المادة : أحمد محمود ناهض
www.games4esl.com

-500



1:00

السؤال

27- القسم من الجهاز العصبي المسؤول عن حالات الكر والفر ؟

(أ) الذاتي (ب) الطرفي (ج) المركزي (د) الودي

الجواب

الاحتفاظ بالصندوق



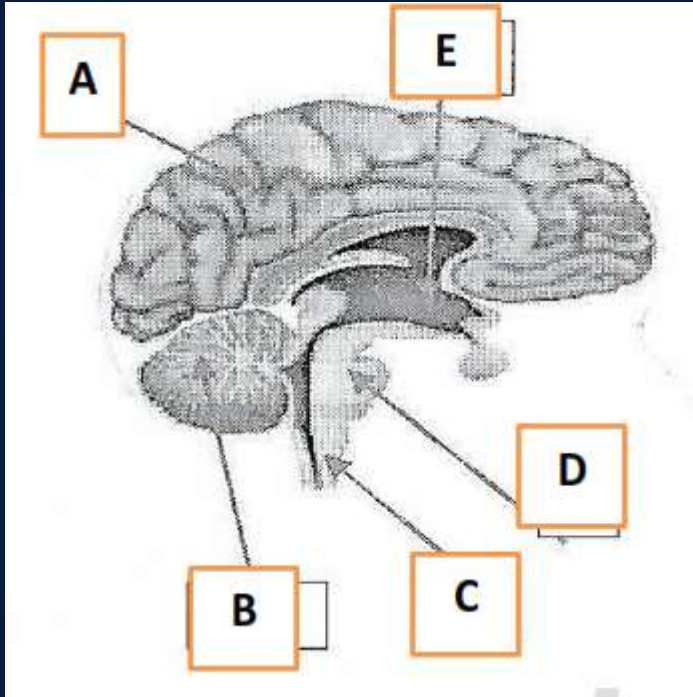
أعط الصندوق
معلم المادة : أحمد محمود ناهض
www.games4esl.com

+700



1:00

السؤال



حدد الرمز الذي يشير الى الجزء المسؤول عن التنسيق بين العضلات والاتزان .:

الجواب

معلم المادة : أ. محمود ناهض

www.Games4esl.com

الاحتفاظ بالصندوق



أعط الصندوق
معلم المادة : أحمد محمود ناهض
www.games4esl.com

+100



1:00

السؤال

الجهاز العصبي الجسدي	الجهاز العصبي الذاتي	وجه المقارنة
الجواب	الجواب	الخضوع للإرادة ارادي / لا ارادي

الاحتفاظ بالصندوق



أعط الصندوق
معلم المادة : أحمد محمود ناهض
www.games4esl.com

+400



1:00

السؤال

التنبیه الباراسمبثاوي

التنبیه السمبثاوي

وجه المقارنة

الجواب

الجواب

القزحية (عضلة العين)

اتساع الحدقة / ضيق الحدقة

معلم المادة : أ/محمود ناهض

www.Games4esl.com

الاحتفاظ بالصندوق



أعط الصندوق
معلم المادة : أحمد محمود ناهض
www.games4esl.com

-500



1:00

السؤال

التنبیه الباراسمبثاوي

التنبیه السمبثاوي

وجهة المقارنة

الجواب

الجواب

سرعة ضربات القلب

تتخفض / تزداد

معلم المادة : أ/محمود ناهض

www.games4esl.com

الاحتفاظ بالصندوق



أعط الصندوق
معلم المادة : أحمد محمود ناهض
www.games4esl.com

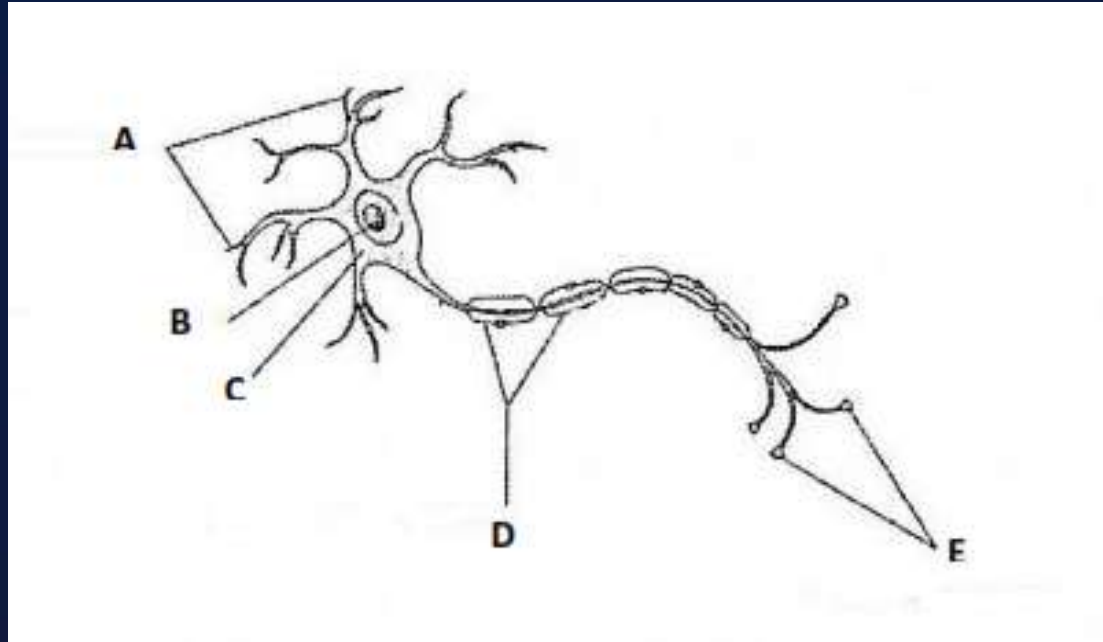
+2000



1:00

السؤال

قم بتسمية الاجزاء على
الشكل :



A \ الجواب

B \ الجواب

C \ الجواب

D \ الجواب

E \ الجواب

معلم المادة : أ. محمود ناهض

الاحتفاظ بالصندوق



أعط الصندوق
معلم المادة : أحمد محمود ناهض
www.games4esl.com

-600



1:00

السؤال

اختر الكلمة الغير مسنجمة ولماذا

1- المحور - الزوائد الشجرية - القوس الانعكاسي

الجواب

معلم المادة : أ/محمود ناهض

www.games4esl.com

الاحتفاظ بالصندوق



أعط الصندوق
معلم المادة : أحمد محمود ناهض
www.games4esl.com

+200



1:00

السؤال

30- قسم الجهاز العصبي الذي يتحكم في الحالات الطارئة ؟

- (أ) السمبثاوي (ب) الجسمي (ج) الباراسمبثاوي (د) المركزي

الجواب

معلم المادة : أ/محمود ناهض

www.Games4esl.com

الاحتفاظ بالصندوق



أعط الصندوق
معلم المادة : أحمد محمود ناهض
www.games4esl.com

-300



1:00

السؤال

اختر الكلمة الغير مسنجة ولماذا

5- القنطرة - النخاع المستطيل - المخ

الجواب

معلم المادة : أ/محمود ناهض

www.Games4esl.com

الاحتفاظ بالصندوق



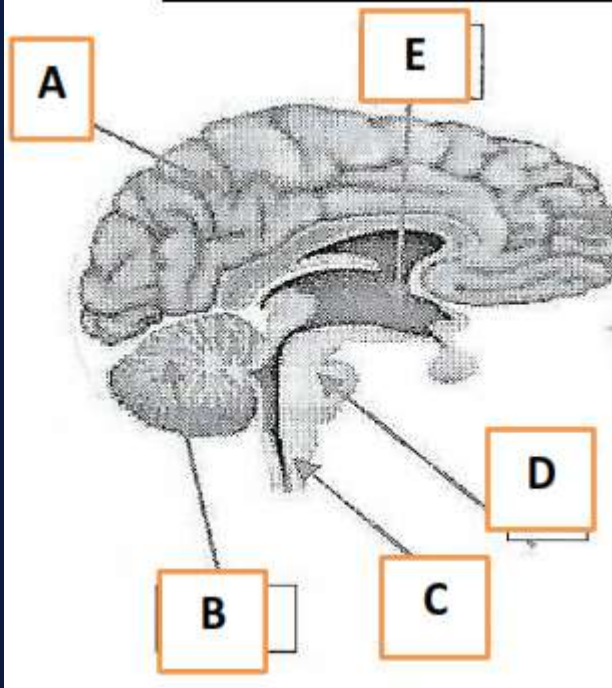
أعط الصندوق
معلم المادة : أحمد محمود ناهض
www.games4esl.com

+400



1:00

السؤال



حدد الرمز الذي يدل على أكبر أجزاء الدماغ.

الجواب

معلم المادة : أ. محمود ناهض

www.Games4esl.com


الاحتفاظ بالصندوق



أعط الصندوق
معلم المادة : أحمد محمود ناهض
www.games4esl.com

-100





الفريق الفائز
أحياء 1
حمزة
أحمد خالد
أمير
باقر
محمد احمد
محمد سعد

معلم المادة : أ/محمود ناهض



FEEDBACK

THANK YOU

معلم المادة : أ/محمود ناهض

”اللهم

إني أسألك الهدى والتقى
والعفاف والغنى

لا إله إلا الله

أستغفر الله العظيم

سبحانك اللهم وحمده

أشكركم على تفاعلکم الرائع

نلتقي بكم بحصة أخرى
بمشيئة الله
محبكم أأحمدود ناهض