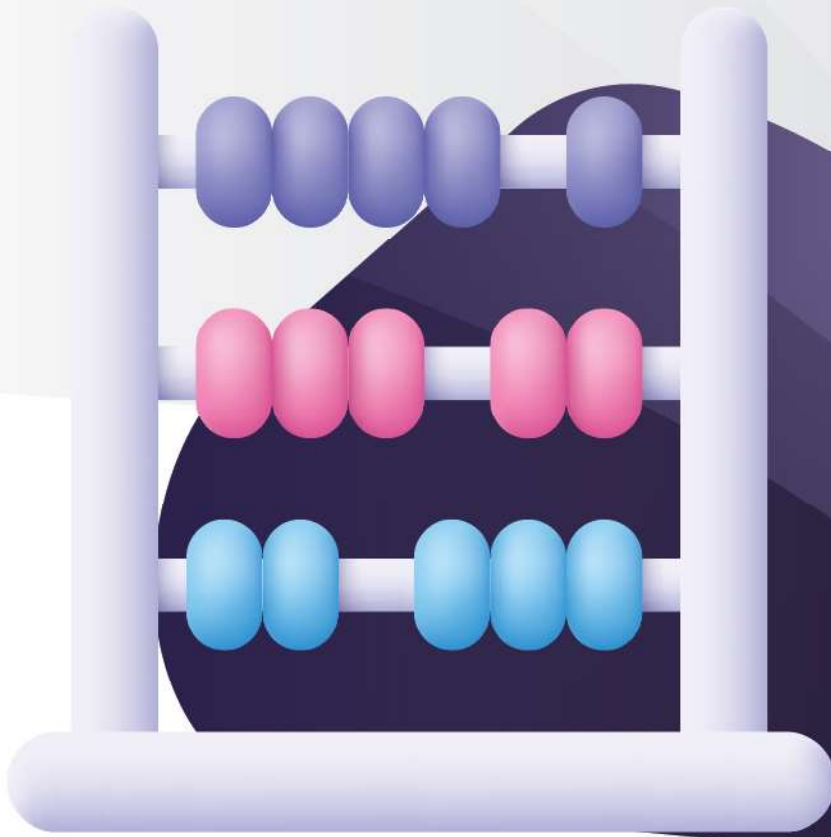




الصف الخامس  
مذكرة تفاعلية

05



# الرياضيات

2

الفصل الثاني  
2024-2023

# تفوق مع مذكرات النجاح

طريقة سهلة ومميزة لعرض الدروس والتمارين



اختبارات الكترونية  
لكل درس  
لكل وحدة

مجانا  
بدون  
اشتراك



## ما يميز مذكراتنا !



- شاملة ومختصرة تحوي جميع معلومات الكتاب
- ملونة ومرتبة بشكل جذاب
- يسهل الدراسة
- محولة
- مرتبة حسب الدروس
- باركود الاختبار الالكتروني
- نماذج اختبارات محلولة



69398804





# مذكرات النجاح

طريقك للنجاح



69398804

# فهرس المذكرة /

## الوحدة السابعة : الكسور والأعداد الكسرية

07

- ٣ ----- الكسور
- ٤ ----- الكسور المتكافئة
- ٥ ----- العامل المشترك الأكبر
- ٦ ----- الكسر في أبسط صورة
- ٧ ----- ربط الكسور الاعتيادية بالكسور العشرية
- ٨ ----- الأعداد الكسرية
- ٩ ----- إيجاد المقام المشترك الأصغر
- ١٠ ----- مقارنة الكسور وترتيبها
- ١١ ----- مقارنة الاعداد الكسرية وترتيبها

## الوحدة الثامنة : جمع وطرح الكسور

08

- ١٢ ----- جمع وطرح الكسور ذات المقامات الموحدة
- ١٣ ----- جمع الكسور ذات المقامات المختلفة
- ١٤ ----- طرح الكسور ذات المقامات المختلفة
- ١٥ ----- جمع الاعداد الكسرية
- ١٦ ----- طرح الاعداد الكسرية
- ١٧ ----- كون جدولاً

## الوحدة التاسعة : ضرب الكسور

09

- ١٨ ----- إيجاد قيمة كسر من عدد كلي
- ٢٠ ----- ضرب الكسور
- ٢١ ----- ضرب الاعداد الكسرية
- ٢٢ ----- استخدام التعليل السليم

## الوحدة العاشرة : النسبة والنسبة المئوية والاحتمال

10

- ٢٣ ----- النسب
- ٢٤ ----- النسب المتساوية والتناسب
- ٢٥ ----- ادراك مفهوم النسبة المئوية
- ٢٦ ----- الربط بين الكسور والكسور العشرية
- ٢٧ ----- استكشاف مفهوم العدالة
- ٢٨ ----- الاحتمال

## الوحدة الحادية عشر : الهندسة

11

- ٢٩ ----- مفاهيم هندسية



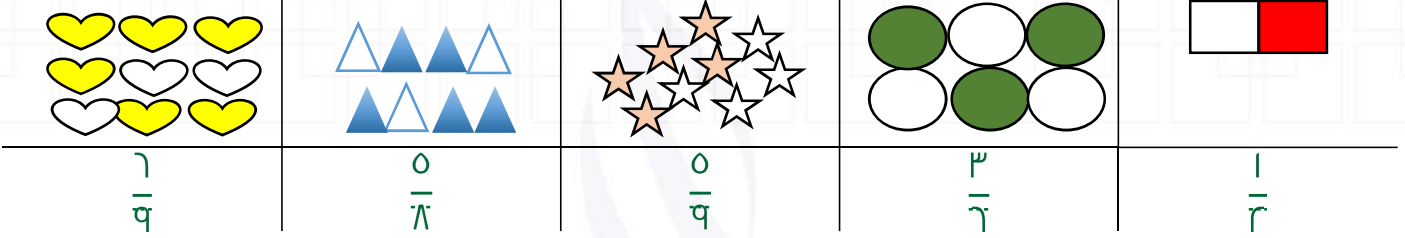
- ٣٠ - قياس الزوايا وأنواعها -
- ٣١ - رسم الزوايا -
- ٣٢ - أنواع المثلثات من حيث أطوال الأضلاع -
- ٣٣ - أنواع المثلثات من حيث قياسات الزوايا -
- ٣٤ - أنواع المستقيمات -
- ٣٥ - الأشكال الرباعية -
- ٣٦ - التطابق وحركة الأشكال -
- ٣٧ - استكشاف أنماط في المجسمات -
- الوحدة الثانية عشرة: القياس

- ٣٨ - الوحدات المترية لقياس الأطوال -
- ٣٩ - محيط المضلعات -
- ٤٠ - محيط المستطيل والمربع -
- ٤١ - مساحة المستطيل والمناطق المربعة -
- ٤٢ - استكشاف مساحة منطقة مثلث قائم -
- ٤٣ - الوحدات المترية لقياس الأطوال -
- ٤٤ - الحجم -
- ٤٥ - الحرارة -





س١: اكتب رمز الكسر الدال على جزء المنطقة الملون:



س٢: اكتب رمز الكسر الدال على الوجوه المبتسمة:



رمز الكسر الدال على الوجوه المبتسمة =  $\frac{4}{10}$



رمز الكسر الدال على الوجوه المبتسمة =  $\frac{5}{8}$

س٣: انظر الي الجدول المقابل ثم أجب عما يأتي:  
ما رمز الكسر الذي يمثل عدد الكرات الحمراء.  
ما رمز الكسر الذي يمثل عدد الكرات الخضراء.

عدد الكرات		
الحمراء	الخضراء	الصفراء
١٥	٢٠	١٢

رمز الكسر الذي يمثل الكرات الحمراء =  $\frac{15}{47}$

رمز الكسر الذي يمثل الكرات الخضراء =  $\frac{20}{47}$



س١: اكتب رمز الكسر الذي يمثل الجزء المظلل في الشكل الآتي ثم اكتب كسرا مكافئا له:

$\frac{8}{9}$	$\frac{6}{16}$	$\frac{5}{10}$	$\frac{3}{10}$

س٢: أوجد كسرا مكافئا لكل من الكسور الآتية يكون مقامه ١٥

الكسر	٥	٣	٢٤	٦
الكسر المكافئ	$\frac{٣}{١٥}$	$\frac{٩}{١٥}$	$\frac{٦}{١٥}$	$\frac{٤٥}{١٥}$

س٣: في كل زوج من أزواج الكسور الآتية بين هل هما كسيران متكافئان أم كسيران غير متكافئين

- كسيران متكافئان
- كسيران غير متكافئين
- كسيران غير متكافئين
- كسيران متكافئان

$$\frac{٢}{٣} = \frac{٤}{٦}, \frac{١}{٢} = \frac{٣}{٦}, \frac{١}{٣} = \frac{٢}{٦}, \frac{١}{٤} = \frac{٣}{١٢}$$



**س١:** أوجد العوامل المشتركة والعامل المشترك الأكبر للأعداد التالية:

٣٠، ٢٠، ١٠ . ٥، ١٠ . ٦، ٣

٦، ٣ : عوامل العدد ٣: (٣، ١)

عوامل العدد ٦: (٦، ٣، ٢، ١)

العوامل المشتركة للعددين: (٣، ١)

العامل المشترك الأعلى للعددين: ٣

٥، ١٠ : عوامل العدد ٥: (٥، ١)

عوامل العدد ١٠: (١٠، ٥، ٢، ١)

العوامل المشتركة للعددين: (٥، ١)

العامل المشترك الأعلى للعددين: ٥

٣٠، ٢٠، ١٠ : عوامل العدد ١٠: (١٠، ٥، ٢، ١)

عوامل العدد ٢٠: (٢٠، ١٠، ٥، ٤، ٢، ١)

عوامل العدد ٣٠: (٣٠، ١٥، ١٠، ٦، ٥، ٣، ٢، ١)

العوامل المشتركة للأعداد: (١٠، ٥، ٢، ١)

العامل المشترك الأكبر: ١٠

**س٢:** أوجد العامل المشترك الأكبر للأعداد التالية:

العدد	٩، ٣	$\frac{3}{5}$	١٨، ٤٥	٣٠، ٢٥
العامل المشترك الأكبر	٣	$\frac{3}{5}$	٩	٥

**س٣:** أوجد عددين يكون العامل المشترك الأعلى لهما

العددين هما العدد ٨

العددين هما: ٤٠، ٨

**س٤:** أوجد عددين يكون العامل المشترك الأعلى لهما

العددين هما العدد ٦

العددين هما: ٣٦، ٦





س١: اكتب الكسور الآتية في أبسط صورة لها:

الكسر	$\frac{6}{8}$	$\frac{4}{12}$	$\frac{9}{18}$	$\frac{16}{18}$	$\frac{3}{5}$	$\frac{5}{25}$
أبسط صورة للكسر	$\frac{3}{4} = \frac{6 \div 2}{8 \div 2}$	$\frac{1}{3} = \frac{4 \div 4}{12 \div 4}$	$\frac{1}{2} = \frac{9 \div 9}{18 \div 9}$	$\frac{8}{9} = \frac{16 \div 2}{18 \div 2}$	$\frac{3}{5}$	$\frac{1}{5} = \frac{5 \div 5}{25 \div 5}$

س٢: حدد الكسر الذي يختلف عن الكسور الثلاثة الأخرى

الكسر المختلف هو:  $\frac{3}{8}$

$$\frac{1}{2}, \frac{2}{4}, \frac{3}{8}, \frac{6}{12}$$

الكسر المختلف هو:  $\frac{3}{8}$

$$\frac{1}{5}, \frac{2}{10}, \frac{8}{12}, \frac{1}{5}$$

س٣: حدد أي من الكسور الآتية في أبسط صورة وأيها ليست في أبسط صورة

$$\frac{5}{25}$$

$$\frac{7}{12}$$

ليس في أبسط صورة

في أبسط صورة

س١: اكتب الكسور الآتية في أبسط صورة لها:

الكسر	$\frac{3}{5}$	$\frac{1}{2}$	$\frac{2}{5}$	$\frac{1}{2}$	$\frac{3}{5}$
الكسر العشري	$\frac{3}{5} = \frac{10}{10} = \frac{6}{10}$	$\frac{1}{2} = \frac{5}{10}$	$\frac{2}{5} = \frac{4}{10}$	$\frac{1}{2} = \frac{5}{10}$	$\frac{3}{5} = \frac{6}{10}$

س٢: اكتب كلا مما يأتي في صورة كسر اعتيادي في أبسط صورة:

الكسر	١.٨	٠.٤	٠.٦	٠.٩	٠.٣٥
الكسر العشري	$\frac{18}{10} = \frac{9}{5}$	$\frac{4}{10} = \frac{2}{5}$	$\frac{6}{10} = \frac{3}{5}$	$\frac{9}{10}$	$\frac{35}{100} = \frac{7}{20}$

س١: اكتب رمز العدد الكسري أو الكلي والكسر المركب الذين يمثلان الأجزاء المظلمة:

الشكل	العدد الكلي أو الكسري	الكسر المركب
	$1\frac{1}{2}$	$\frac{5}{2}$
	$3\frac{3}{4}$	$\frac{15}{4}$
	$2\frac{3}{4}$	$\frac{11}{4}$
	٣	

س٢: اكتب كلا من الكسور المركبة الآتية على شكل عدد كسري في أبسط صورة أو على شكل عدد كلي

الكسر المركب	العدد الكسري
$\frac{18}{7}$	$2\frac{4}{7}$
$\frac{13}{8}$	$1\frac{5}{8}$
$\frac{5}{2}$	$2\frac{1}{2}$

س٣: اكتب كلا من الأعداد الكسرية الآتية على شكل كسر مركب:

العدد الكسري	الكسر المركب
$5\frac{1}{7}$	$\frac{36}{7} = \frac{1+(7 \times 5)}{7}$
$3\frac{7}{8}$	$\frac{31}{8} = \frac{7+(8 \times 3)}{8}$
$2\frac{1}{4}$	$\frac{9}{4} = \frac{1+(4 \times 2)}{4}$



## إيجاد المقام المشترك الأصغر

٧٠

الوحدة السابعة: الكسور والأعداد الكسرية

**س١:** أوجد أصغر مقام مشترك لكل زوج من أزواج الكسور الآتية:

الكسور	$\frac{1}{5}, \frac{7}{10}$	$\frac{8}{9}, \frac{3}{18}$
المضاعف المشترك الأصغر	$5:5, 10:10, 15:15, 20:20, 25:25, 30:30, 35:35, 40:40, 45:45, 50:50, 55:55, 60:60, 65:65, 70:70, 75:75, 80:80, 85:85, 90:90, 95:95, 100:100$ $10:10, 20:20, 30:30, 40:40, 50:50, 60:60, 70:70, 80:80, 90:90, 100:100$ $10 = \text{م.م.أ.}$	$9:9, 18:18, 27:27, 36:36, 45:45, 54:54, 63:63, 72:72, 81:81, 90:90, 99:99, 108:108, 117:117, 126:126, 135:135, 144:144, 153:153, 162:162, 171:171, 180:180$ $18:18, 36:36, 54:54, 72:72, 90:90, 108:108, 126:126, 144:144, 162:162, 180:180$ $18 = \text{م.م.أ.}$

الكسور	$\frac{1}{3}, \frac{2}{7}$	$\frac{4}{5}, \frac{6}{10}$
المضاعف المشترك الأصغر	$3:3, 6:6, 9:9, 12:12, 15:15, 18:18, 21:21, 24:24, 27:27, 30:30, 33:33, 36:36, 39:39, 42:42, 45:45, 48:48, 51:51, 54:54, 57:57, 60:60, 63:63, 66:66, 69:69, 72:72, 75:75, 78:78, 81:81, 84:84, 87:87, 90:90, 93:93, 96:96, 99:99, 102:102, 105:105, 108:108, 111:111, 114:114, 117:117, 120:120, 123:123, 126:126, 129:129, 132:132, 135:135, 138:138, 141:141, 144:144, 147:147, 150:150, 153:153, 156:156, 159:159, 162:162, 165:165, 168:168, 171:171, 174:174, 177:177, 180:180$ $21:21, 42:42, 63:63, 84:84, 105:105, 126:126, 147:147, 168:168, 189:189, 210:210, 231:231, 252:252, 273:273, 294:294, 315:315, 336:336, 357:357, 378:378, 399:399, 420:420, 441:441, 462:462, 483:483, 504:504, 525:525, 546:546, 567:567, 588:588, 609:609, 630:630, 651:651, 672:672, 693:693, 714:714, 735:735, 756:756, 777:777, 798:798, 819:819, 840:840, 861:861, 882:882, 903:903, 924:924, 945:945, 966:966, 987:987, 1008:1008$ $21 = \text{م.م.أ.}$	$5:5, 10:10, 15:15, 20:20, 25:25, 30:30, 35:35, 40:40, 45:45, 50:50, 55:55, 60:60, 65:65, 70:70, 75:75, 80:80, 85:85, 90:90, 95:95, 100:100$ $10:10, 20:20, 30:30, 40:40, 50:50, 60:60, 70:70, 80:80, 90:90, 100:100$ $10 = \text{م.م.أ.}$



## مقارنة الكسور وترتيبها

٨٠

الوحدة السابعة: الكسور والأعداد الكسرية

س١: ضع رمز العلاقة المناسب ( < أو > أو = )

$\frac{5}{6}$	$>$	$\frac{5}{9}$
$\frac{8}{11}$	$<$	$\frac{8}{10}$
$\frac{7}{8}$	$<$	$\frac{25}{8}$
$\frac{7}{8}$	$>$	$\frac{5}{6}$
$\frac{1}{12}$	$<$	$\frac{7}{2}$

س٢: رتب تصاعديا ما يأتي:

$$\frac{1}{8}, \frac{1}{3}, \frac{1}{5}, \frac{1}{4}$$

$$\frac{1}{3}, \frac{1}{4}, \frac{1}{5}, \frac{1}{8}$$

س٤: رتب تنازليا ما يأتي

$$\frac{1}{12}, \frac{3}{8}, \frac{1}{4}, \frac{1}{2}$$

$$\frac{1}{12}, \frac{1}{4}, \frac{3}{8}, \frac{1}{2}$$





س١: ضع رمز العلاقة المناسب ( < أو > أو = )

$\frac{7}{5}$	$\leq$	١
$\frac{8}{9}$	$\geq$	$\frac{5}{6}$
$\frac{3}{4}$	$\leq$	$\frac{12}{5}$
$\frac{5}{3}$	$\leq$	$\frac{1}{3}$

س٢: رتب تصاعديا ما يأتي:

$$\frac{7}{3}, \frac{5}{8}, \frac{7}{6}, \frac{2}{3}$$

$$\frac{7}{6}, \frac{5}{8}, \frac{7}{3}, \frac{2}{3}$$

س٣: رتب تنازليا ما يأتي:

$$\frac{1}{3}, \frac{1}{12}, \frac{1}{4}, \frac{5}{4}$$

$$\frac{1}{12}, \frac{1}{3}, \frac{1}{4}, \frac{5}{4}$$

س٤: اجتمعت فاطمة وأسماء لمذاكرة كتاب في مادة من المواد الدراسية. بعد مرور ساعة تبين

أن فاطمة قد ذاكرت  $\frac{3}{8}$  من الكتاب كله بينما ذاكرت أسماء  $\frac{12}{8}$  من الكتاب فمن منهما ذاكرت كمية أكبر من الأخرى؟

فاطمة ذاكرت كمية أكبر من أسماء لأن  $\frac{3}{8}$  أكبر من  $\frac{12}{8}$ . لأن  $\frac{3}{8}$  تساوي  $\frac{17}{8}$  وهي أكبر من  $\frac{12}{8}$





لطلب المذكرة **كاملة** مع الحلول  
ونماذج اختبارات تقويمية ونهائية  
مذكرات النجاح



6 5 5 9 8 8 2 4

