

نماذج امتحانات القصير الأول الصف العاشر أحياء الفصل الثاني


حمل التطبيق



 Download on the  
App Store

 GET IT ON  
Google Play

 Available on the  
Mac App Store

 Available on  
Windows Store



الإدارة العامة .....	اختبار قصير ( الأول ) نموذج ( 1 )	العام الدراسي 2023 / 2024
ثانوية .....		الفصل الثاني
قسم الأحياء والجيولوجيا		

الاسم : ..... الصف : 10 / .....

السؤال الأول: اختر الإجابة الصحيحة لكل عبارة من العبارات التالية (  $2 \times 0.5 = 1$  ) درجة

1- حيوانات مائية تصفي النباتات والحيوانات الدقيقة الهائمة في الماء حولها :

☐ متغذيات بالترشيح

☐ آكلات اللحوم

☐ الطفيليات

☐ آكلات الأعشاب

2- مادة جيلاتينية تقع بين طبقتي الجسم في الحيوان اللاسع:

☐ الكيتين

☐ الميزوجيليا

☐ الاسفجين

☐ البقة العينية

السؤال الثاني: أ- قارن بين كل ممايلي حسب وجه المقارنة (  $1 \times 0.5 = 0.5$  ) نصف درجة:

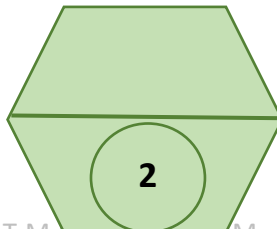
وجه المقارنة	العناكب	السرطان
طريقة التنفس		

ب: أقرأ العبارة التالية ثم أجب عن المطلوب (  $1 \times 0.5 = 0.5$  ) نصف درجة:

• تتكاثر الاسفنجيات جنسياً ولا جنسياً .

1- فسر دور الخلايا الأميبيية في الاخصاب عند الاسفنجيات؟

2- ماذا يحدث عندما يواجه الاسفنج ظروف بيئية غير ملائمة ؟

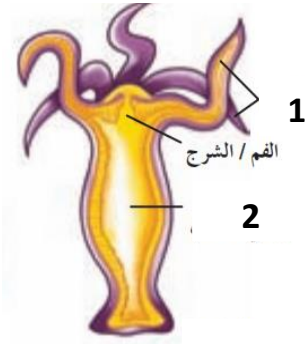




الإدارة العامة .....	اختبار قصير ( الأول )	العام الدراسي 2023 / 2024
ثانوية .....	نموذج ( 2 )	الفصل الثاني
قسم الأحياء والجيولوجيا		

الاسم: ..... الصف: 10 / .....

السؤال الأول: يوضح الشكل المقابل أحد أطوار اللاسعات أكمل البيانات على الرسم (  $1 = 0.5 \times 2$  )



يسمى هذا الطور ب: -----

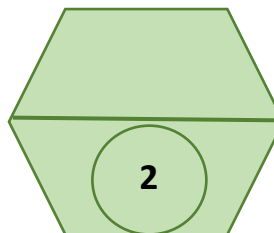
-1

-2

السؤال الثاني: أ- قارن بين كل ممايلي حسب وجه المقارنة (  $1 \times 0.5 = 0.5$  ) نصف درجة:

المقارنة	الاسفنجيات الصلبة	الاسفنجيات اللينة
مكونات الهيكل		

ب: عدد خصائص الحيوان (  $1 \times 0.5 = 0.5$  ) نصف درجة:





الإدارة العامة .....	اختبار قصير ( الأول ) نموذج ( 3 )	العام الدراسي 2023 / 2024
ثانوية .....		الفصل الثاني
قسم الأحياء والجيولوجيا		

الاسم : ..... الصف : 10 / .....

**السؤال الأول: أكتب المصطلح العلمي المناسب لكل مما يلي (  $2 \times 0.5 = 1$  )**

1- أعضاء كيسية الشكل تستخرج الفضلات النتروجينية من الدم ثم تضيفها الى البراز او الفضلات الهضمية التي تتحرك خلال المعى في مفصليات الارجل البرية.	
2- تواجد أعضاء الحس والخلايا العصبية بكثرة في مقدمة جسم الحيوان .	

**السؤال الثاني: أ- علل لكل مما يلي تعليلاً علمياً مناسباً (  $1 \times 0.5 = 0.5$  ) نصف درجة:**

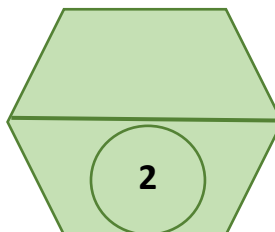
تصنف الاسفنجيات من الحيوانات على الرغم من أنها لا تتحرك؟

**ب: اختر المفهوم العلمي المختلف مع ذكر السبب (  $1 \times 0.5 = 0.5$  ) نصف درجة:**

العيون البسيطة - حويصلات التوازن - الخلايا الأميبية - الشبكة العصبية.

المفهوم :

السبب:





الإدارة العامة .....	اختبار قصير ( الأول )	العام الدراسي 2023 / 2024
ثانوية .....	نموذج ( 4 )	الفصل الثاني
قسم الأحياء والجيولوجيا		

الاسم: ..... الصف: 10 / .....

**السؤال الأول: ضع إشارة صح أمام العبارة الصحيحة وإشارة خطأ أمام العبارة الخاطئة لكل**

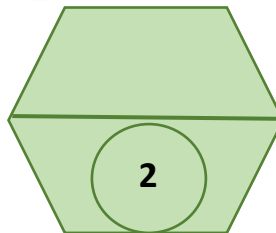
**عبارة من العبارات التالية (  $2 \times 0.5 = 1$  )**

1- في شعبة اللاسعات تتحرك الميدوزا بالدفع النفاث بينما شقائق النعمان تستخدم الهيكل الهيدروستاتيكي.	
2- الحيوانات التي تتميز بصفة الترييس تكون استجابتها للبيئة أقل وبطيئة.	

**السؤال الثاني: أ- ما أهمية الخلايا المطوقة التي تبطن تجويف الاسفنجيات ؟ (  $1 \times 0.5 = 0.5$  )**

**ب: أقرأ العبارات التالية ثم أجب عن المطلوب (  $1 \times 0.5 = 0.5$  ) نصف درجة:**

- مفصليات الأرجل تتغذى بطرق متنوعة من آكلات اللحوم الى آكلات الأعشاب ومختلطة التغذية .  
ما أهمية الفكوك المنجلية عند مفصليات الأرجل ؟





الإدارة العامة .....	اختبار قصير ( الأول ) نموذج ( 5 )	العام الدراسي 2023 / 2024
ثانوية .....		الفصل الثاني
قسم الأحياء والجيولوجيا		

الاسم : ..... الصف : 10 / .....

**السؤال الأول: اختر الإجابة الصحيحة لكل عبارة من العبارات التالية (  $2 \times 0.5 = 1$  )**

1- أحد الأمثلة على علاقات المعاشية بين الكائنات الحية :

☐ متغذيات بالترشيح ☐ المترمات

☐ الطفيليات ☐ آكلات الأعشاب

2- يرتبط التوزيع العالمي للمرجان بالمتغيرات التالية ما عدا :

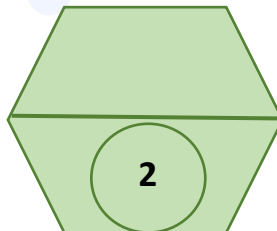
☐ عمق الماء ☐ شدة الضوء

☐ وفرة الغذاء ☐ درجة الحرارة

**السؤال الثاني: أ- علل لكل ممايلي تعليلاً علمياً مناسباً (  $1 \times 0.5 = 0.5$  ) نصف درجة:**

- تسمية مفصليات الأرجل بهذا الاسم ؟

**ب: عدد وظائف الخلايا الأميبية في الاسفنجيات (  $1 \times 0.5 = 0.5$  ) نصف درجة:**





الإدارة العامة .....	اختبار قصير ( الأول )	العام الدراسي 2023 / 2024
ثانوية .....	نموذج ( 6 )	الفصل الثاني
قسم الأحياء والجيولوجيا		

الاسم: ..... الصف: 10 / .....

**السؤال الأول: أكتب المصطلح العلمي المناسب لكل مما يلي (  $2 \times 0.5 = 1$  )**

1- أعضاء لها طبقات من الأنسجة التنفسية متراصة مثل صفحات الكتب .	
2- تركيبات خاصة تستجيب للمثيرات الضوئية والكيميائية والصوتية.	

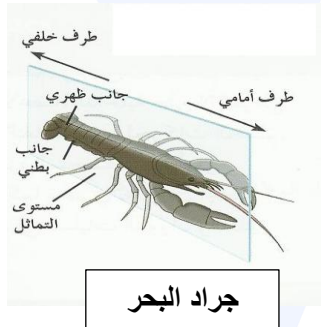
**السؤال الثاني: أ- علل لكل مما يلي تعليلاً علمياً مناسباً (  $1 \times 0.5 = 0.5$  ) نصف درجة:**

- تحتاج الشعاب المرجانية الى مستويات عالية من الضوء؟

**ب: ادرس الشكل المقابل و أجب عن المطلوب (  $1 \times 0.5 = 0.5$  ) نصف درجة:**



2



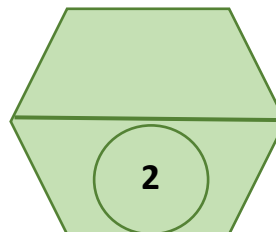
جراد البحر

1

حدد نوع التماثل في كل من :

1-

2- .





الإدارة العامة .....	اختبار قصير ( الأول ) نموذج ( 7 )	العام الدراسي 2023 / 2024
ثانوية .....		الفصل الثاني
قسم الأحياء والجيولوجيا		

الاسم: ..... الصف: 10 / .....

السؤال الأول: اكتب المصطلح العلمي المناسب لكل عبارة من العبارات التالية (  $2 \times 0.5 = 1$  )

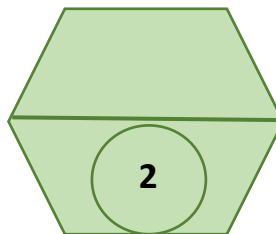
1- مجموعة من الخلايا الأميبية تحيط بها طبقة متينة من الشويكات.	
2- مادة بروتينية وكربوهيدراتية تكون الهيكل الخارجي لمفصليات الأرجل	

السؤال الثاني: أ- ما أهمية حويصلات التوازن في اللاسعات؟ (  $1 \times 0.5 = 0.5$  ) نصف درجة:

ب: أقرأ العبارات التالية ثم أجب عن المطلوب (  $1 \times 0.5 = 0.5$  ) نصف درجة؟

لكي تبقى الحيوانات على قيد الحياة يجب أن تستجيب للبيئة التي تعيش فيها بطرق مختلفة لذلك تقوم بالوظائف الحيوية ومنها التكاثر.

- ما أهمية التكاثر الجنسي؟







الإدارة العامة .....	اختبار قصير ( الأول )	العام الدراسي 2023 / 2024
ثانوية .....	نموذج ( 8 )	الفصل الثاني
قسم الأحياء والجيولوجيا		

الاسم: ..... الصف: 10 / .....

**السؤال الأول: اختر الإجابة الصحيحة لكل عبارة من العبارات التالية ( 2 × 0.5 = 1 ) درجة**

- 1- الهضم في اللاسعات:
- ☐ خارجي جزئي في التجويف المعدي ويستكمل ☐ داخلي في التجويف المعدي ويستكمل في
- في الأدمة المعدية ☐ خارجي في الأدمة المعدية ☐ داخلي في طبقة الميزوجيليا

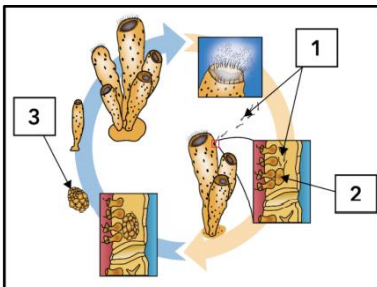
**2- يقوم الهيكل الخارجي في مفصليات الأرجل بجميع الوظائف التالية ماعدا:**

- ☐ تدعيم جسم الحيوان ☐ منع تبخر الماء
- ☐ حماية الأعضاء الداخلية ☐ إنتاج الأمشاج

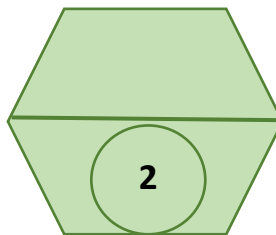
**السؤال الثاني: أ- علل لكل مما يلي تعليلاً علمياً مناسباً ( 1 × 0.5 = 0.5 ) نصف درجة:**

- احتواء بعض أجسام الحيوانات على تجويف جسمي يحتوي سوائل؟

**ب- ادرس الشكل التالي ثم أجب عن المطلوب ( 1 × 0.5 = 0.5 ) نصف درجة:**



- ما نوع الاخصاب في الاسفنجيات ؟
- ما هي الصيغة الكروموسومية لكل من الحيوان المنوي والزيجوت ؟





الإدارة العامة .....	اختبار قصير ( الأول )	العام الدراسي 2023 / 2024
ثانوية .....	نموذج ( 9 )	الفصل الثاني
قسم الأحياء والجيولوجيا		

الاسم : ..... الصف : 10 / .....

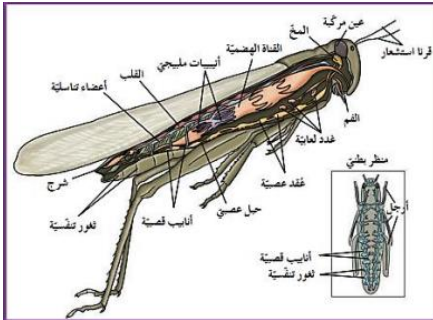
**السؤال الأول: أكتب المصطلح العلمي المناسب لكل مما يلي (  $2 \times 0.5 = 1$  )**

1- تركيب شبيه بالمسمار يتكون من كربونات الكالسيوم أو السيليكا الزجاجية.	
2- إمكانية تقسيم جسم الحيوان الى نصفين متماثلين بعدة مستويات تخيلية تمر من مركز الجسم.	

**السؤال الثاني: أ- علل لكل مما يلي تعليلاً علمياً مناسباً (  $1 \times 0.5 = 0.5$  ) نصف درجة:**

- تحتاج الشعاب المرجانية الى مستويات عالية من الضوء؟

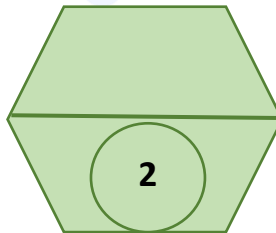
**ب: من خلال الشكل المقابل الذي يمثل تركيب الأجهزة النموذجية لمفصليات الأرجل البرية ( الجنادب )**



**(  $1 \times 0.5 = 0.5$  ) نصف درجة:**

- ما نوع الجهاز الدوري في مفصليات الأرجل ؟

- كيف تتنفس الجنادب ؟





الإدارة العامة .....	اختبار قصير ( الأول )	العام الدراسي 2023 / 2024
ثانوية .....	نموذج ( 10 )	الفصل الثاني
قسم الأحياء والجيولوجيا		

الاسم: ..... الصف: 10 / .....

### السؤال الأول: اختر الإجابة الصحيحة لكل عبارة من العبارات التالية ( 2 × 0.5 = 1 ) درجة

1- تستجيب الحيوانات للمؤثرات في بيئتها باستخدام:

☐ الخلايا العظمية ☐ الخلايا العظمية

☐ الخلايا الطلائية ☐ الخلايا العصبية

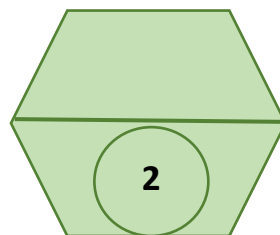
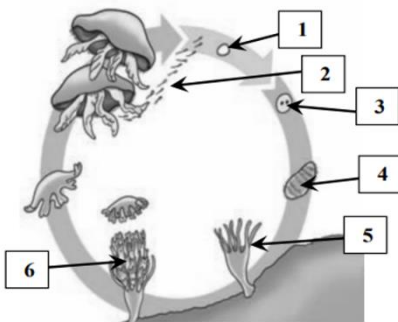
2- التماثل في الحيوانات التي لها جسم متماثل ذو طرف امامي وطرف خلفي وجانب ايمن وايسر :

☐ عديمة التماثل ☐ تماثل ثنائي الجانب

☐ تماثل شعاعي ☐ تماثل متعدد

### السؤال الثاني أ- ما أهمية الاسفنجيات في البيئة ( 1 × 0.5 = 0.5 ) نصف درجة: ( 1 × 0.5 = 0.5 )

ب: يمثل الشكل التالي دورة حياة اللاسعات ( 1 × 0.5 = 0.5 ) نصف درجة:



- مانوع الاخصاب في اللاسعات ؟
- تتكاثر البوليبيات لاجنسياً عبر ؟