

# مدرستي معكم خطوة بخطوة للنجاح والتفوق



مدرستي

الكويتية

حمل التطبيق



مدرستي



الكويتية



اضغط هنا



السؤال الأول :

اختر الإجابة الصحيحة علمياً لكل من العبارات التالية ، و ضع علامة ( ✓ ) في المربع المقابل لها :

١- المسافة التي يقطعها الجسم خلال فترة زمنية محددة :- ص ١٧

١٦

الاحتكاك ☐ السرعة ☒ العجلة ☐ الحركة ☐

٢- جميعها من تطبيقات قانون الثالث لنيوتن عدا : ص ٢٠+٢٧


☐

☐

☐

☐

٣- جزء فعال في عملية التبادل الغازي التي تحدث داخل الرئتين: ص ٦٦

القصبه الهوائية ☐ الحويصلة الهوائية ☒ الأنف ☐ الشعبة الهوائية ☐

٤- يمثل المدخل والمخرج الرئيسيين للجهاز التنفسي : ص ٦٧

البلعوم ☐ الحنجرة ☐ الأنف ☒ الرئتين ☐

٤- عضلة تفصل التجويف الصدري عن البطن في جسم الإنسان: ص ٦٨

الحجاب الحاجز ☒ القصبه الهوائية ☐ الحويصلة الهوائية ☐ الشعبة الهوائية ☐

٦- أكبر الأوعية الدموية في جسم الإنسان وفيه ينتقل الدم من القلب إلى جميع أجزاء الجسم: ص ١١٣

الأوردة الرئوية ☐ الشريان الرئوي ☐ الأورطى (الأبهر) ☒ الوريد الأجوف العلوي ☐

٧- فقدت ليلي كليتها اليسرى في حادث، ثم انجبت أربعة من الأبناء بعد الحادث فإن أولادها: ص ١٤٢

جميعهم لهم كلية يسرى ☐ جميعهم لهم كلية يمنى ☐

بعضهم له كلية يمنى ☐ جميعهم لهم كليتين ☒

٨- الشكل المجاور لكروموسوم فإن السهم يشير إلى: ص ١٤٥



إل سنترومير ☒ الجين ☐ الكروماتيد ☐ الكروموسوم ☐



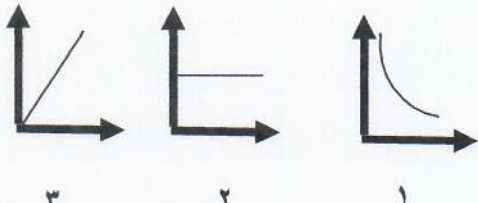
**السؤال الثاني : اكتب بين القوسين كلمة ( صحيحة ) للعبارة الصحيحة و كلمة**

**( خطأ ) للعبارة غير الصحيحة في كل مما يلي:**

- 1- تتغير الكتلة بتغير بُعد الجسم عن سطح الأرض. ص ٢٩ ( خطأ )
- 2- يحدث جزء من التنفس الخلوي في السيتوبلازم والباقي في الميتوكوندريا. ص ٧٩ ( صحيحة )
- 3- ينتج من التنفس اللاهوائي كمية قليلة من الطاقة. ص ٧٩ ( صحيحة )
- 4- تختلف كمية الحمض النووي في النوع الواحد للكائن الحي. ص ١٤٦ ( خطأ )

**السؤال الثالث: في الجدول التالي اختر الشكل أو العبارة من المجموعة (ب)**

**واكتب رقمها أمام ما يناسبها من عبارات المجموعة (أ) :**

الرقم	المجموعة ( أ )	المجموعة ( ب )
( ٣ )	-الرسم البياني الذي يمثل العلاقة بين العجلة و القوة عند ثبات الكتلة ص ٢٥	
( ١ )	-الرسم البياني الذي يمثل العلاقة بين العجلة و الكتلة عند ثبات القوة	
( ٤ )	- أحد مكونات الدم التي تعمل على تجلط الدم ص ١١٤	٤- صفائح الدموية ٥- خلايا الدم الحمراء
( ٦ )	- أحد مكونات الدم التي تعمل على الدفاع عن الجسم ضد الأجسام الغريبة	٦- خلايا الدم البيضاء
( ٨ )	- التركيب الجيني لنبات البازلاء طويل الساق هجين	٧- TT ٨- Tt
( ٧ )	-التركيب الجيني لنبات البازلاء طويل الساق نقي . ص ١٥٠	٩- RR

## نموذج إجابة

١٢

## السؤال الرابع :

أ - علل تعليلا علميا سليما لكل مما يلي : ( 2 x2 )

1- رش الملح أو الرمل على الشوارع المغطاة بالثلوج. ص ٣٧ + ٤١

زيادة الاحتكاك / منع الانزلاق / لمنع الحوادث. / لزيادة خشونة السطح فتزيد قوة الاحتكاك

٤

٢- ثبات كمية حمض النووي ( DNA ) للنوع الواحد. ص ١٤٦ + ١٤٧

لثبات نوع الكائن الحي أو ليحافظ على نوعها

\*\*\*\*\*

ب - حل المسائل التالية :- ( 2 x2 )

١- احسب عجلة عربية إذا أثرت عليها قوة مقدارها N ( ٦٠٠ ) لتحريك ثقل كتلته Kg ( ٣٠ ) ؟

- القانون:  $F = a/m$  أو العجلة = القوة / الكتلة ص ٢٤

$$= 600/30 = 20 \text{ m/s}^2$$

♂ \ ♀	R	r
r	Rr	rr
r	Rr	rr

٢- عند تزاوج أرنب فروه خشن هجين ( Rr ) مع أنثى فروها

ناعم نقي ( rr ) اكمل الجدول لمعرفة احتمالات النسل الناتج ؟ ص ١٥٦

\*\*\*\*\*

ج- صنف الكلمات و العبارات في المكان المناسب في الجدول التالي :- ( 2 x2 )

1- ( وضع العجلات للحقائب - وضع سلاسل الحديدية على عجلات السيارة - وضع زيت لمحركات - وضع شريط مطاطي على درجات السلالم ) ص ٣٦ + ٣٧

تقلل من الاحتكاك	تزيد من الاحتكاك
وضع العجلات للحقائب - وضع زيت لمحركات السيارة	وضع سلاسل الحديدية على عجلات السيارة - وضع شريط مطاطي على درجات السلالم

2- ( الرسم - الغمازات - لون الشعر - السباحة ) ص ١٤٢

صفات مكتسبة	صفات وراثية
الرسم - السباحة	الغمازات - لون الشعر



## نموذج إجابة

١٢

٤

### السؤال الخامس :

أ - أي مما يلي لا ينتمي للمجموعة مع ذكر السبب : ( 2 x2 )

١ - (ماء - كحول إيثيلي - ثاني أكسيد الكربون - طاقة قليلة) ص ٧٩

- الذي لا ينتمي : الماء

- السبب: لأنه من نواتج التنفس الهوائي/ ينتج في وجود الأكسجين والباقي من نواتج التنفس اللاهوائي/ تنتج في وجود الأكسجين والبقية تنتج في غيابه

٢ - ( الشرايين- الشعبة الهوائية - القلب - الشعيرات الدموية ) ص ١١٣+٦٧

- الذي لا ينتمي : الشعبة الهوائية

- السبب : لأنها ليس من مكونات الجهاز الدوري أو لأن الشعبة الهوائية من مكونات الجهاز التنفسي

\*\*\*\*\*

ب - اقرأ الفقرة جيدا ثم اجب عن المطلوب :- ( 2 x2 )

رمز العربة	عربة A	عربة B	عربة C	عربة D
F	40N	10N	100N	20N
M	5Kg	5Kg	5Kg	5Kg

١ - سجل حارث نتائج كلاً من القوة والكتلة لأربع عربات كما في الجدول المجاور، أي العربات تبذل تسارع أكبر ما يمكن؟ ص ٢٥

- العربة التي تبذل تسارع أكبر يمثلها الحرف ( C )

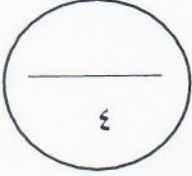
٢ - خالد له سربة شعر وندبة في وجهه من حادث قديم ، أنجب ولد له سربة شعر وليس له ندبة في الوجه؟ ص ١٤٢

- فسر السبب: سربة الشعر من الصفات الوراثية التي تورث أما الندبة فهي صفة مكتسبة لا تورث

## نموذج إجابة

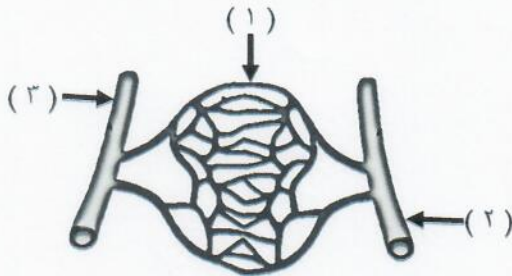
### ج- ادرس الاشكال الموضحة أمامك ثم اجب عن المطلوب : (2 x2)

١ - عملية الشهيق والزفير في الجهاز التنفسي للإنسان:-



-عملية الشهيق الصحيحة في الشكل المجاور يمثلها الرقم (٢)...

\*\*\*\*\*



2- الشكل المجاور يمثل الأوعية الدموية :

- الشعيرات الدموية يمثلها الرقم ( ١ )

\*\*\*\*\*

،، انتهت الأسئلة ☺ ،،،