

توقعات ليلة الامتحان أسئلة امتحانات تجريبية قصير (أ)



الأحياء

الفصل الدراسي الثاني

2023 - 2024

11

السؤال الأول :

أ- اكتب المصطلح العلمي التي تدل عليه كل من العبارات التالية :

($1 = \frac{1}{2} \times 2$ درجة واحدة)

1- قنوات دائرية على شكل فراغات في العظم الكثيف تمر خلالها الأعصاب و الأوعية

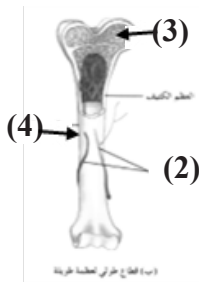
الدموية .

()

2- حالة تُصيب العضلة عند توقُّف تغذيتها بالـ ATP بعد الموت.

()

ب- اكمل البيانات علي الرسم : ($1 = \frac{1}{2} \times 2$ درجة واحدة)



1- يشير رقم (2) الى

2- يشير رقم (4) الى

السؤال الثاني :

أ- علل لما يأتي تعليلا علمياً سليماً : ($1 = \frac{1}{2} \times 2$ درجة واحدة)

1- يحصل النسيج الغضروفي علي الغذاء علي الرغم من عدم احتوائه علي أوعية دموية؟

.....

2- تجمع العضلات القلبية بين صفات العضلات الهيكلية و العضلات الملساء؟

.....

ب- اختر الكلمة غير المنسجمة مع البقية مع ذكر السبب : ($1 = \frac{1}{2} \times 2$ درجة واحدة)

1- الجمجمة – القفص الصدري – عظم الترقوة – العمود الفقاري

المفهوم :

السبب :

2- عضلة هيكلية – عضلة ارادية – عضلة ملساء – عضلة مخططة

المفهوم :

السبب :

السؤال الأول :

أ- اكتب المصطلح العلمى التى تدل عليه كل من العبارات التالية :

($1 = \frac{1}{2} \times 2$ درجة واحدة)

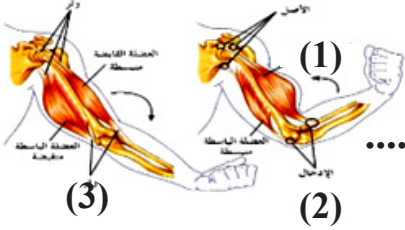
1- هيكل الإنسان الذي يتكون من عظام الذراعين و الساقين و عظام الحوض و الأكتاف.

()

2- عضلات لاإرادية غير مخططة توجد في جدران الأعضاء الجوفاء .

()

ب- اكمل البيانات علي الرسم : ($1 = \frac{1}{2} \times 2$ درجة واحدة)



1- العضلة القابضة في الشكل (2) تكون

2- العضلة القابضة في الشكل (3) تكون

السؤال الثاني :

أ- علل لما يأتي تعليلا علمياً سليماً :

($1 = \frac{1}{2} \times 2$ درجة واحدة)

1- تختلف العظام في أشكالها و أحجامها ؟

.....

2- تُسمى خلايا العضلات الهيكلية بالألياف العضلية ؟

.....

ب- اختر الكلمة غير المنسجمة مع البقية مع ذكر السبب : ($1 = \frac{1}{2} \times 2$ درجة واحدة)

1- عظام الساقين – عظام الحوض – العمود الفقاري – عظام الاكتاف

المفهوم :

السبب :

2- عضلة ملساء – عضلة لاإرادية – عضلة هيكلية – عضلة غيرمخططة

المفهوم :

السبب :

السؤال الأول :

أ- اكتب المصطلح العلمى التى تدل عليه كل من العبارات التالية :

($1 = \frac{1}{2} \times 2$ درجة واحدة)

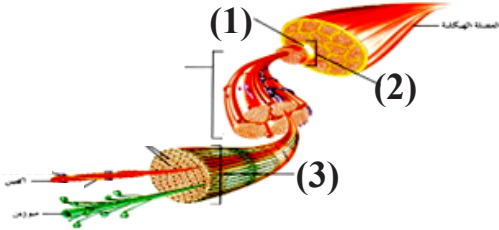
1- نقطة الاتصال بين النهاية المحورية للخلية العصبية والليف العضلي .

()

2- خلايا مبعثرة داخل نسيج العظم ضرورية لنمو العظام وترميمها .

()

ب- اكمل البيانات على الرسم : ($1 = \frac{1}{2} \times 2$ درجة واحدة)



1- يشير الرقم (2) الى

2- يشير الرقم (3) الى

السؤال الثاني :

أ- علل لما يأتي تعليلا علمياً سليماً : ($1 = \frac{1}{2} \times 2$ درجة واحدة)

1- العظم الكثيف كتلته خفيفة ؟

.....

2- انقباض العضلات الهيكلية بدرجة بسيطة ؟

.....

ب- اختر الكلمة غير المنسجمة مع البقية مع ذكر السبب : ($1 = \frac{1}{2} \times 2$ درجة واحدة)

1- نخاع العظم الأحمر - خلايا الدم - نسيج العظم الاسفنجي - العظم الكثيف

المفهوم :

السبب :

2- الادخال - الأصل - الوتر - الاربطة

المفهوم :

السبب :

السؤال الأول :

أ- اكتب المصطلح العلمي التي تدل عليه كل من العبارات التالية :

($1 = \frac{1}{2} \times 2$ درجة واحدة)

1- النسيج الرخو الذي يملأ تجاويف العظام .

()

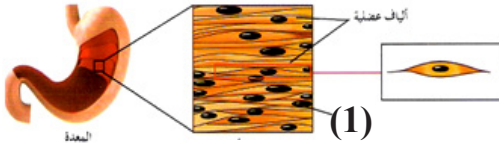
2- استجابة العضلة الهيكلية لإستثارة واحدة أو نبضة عصبية واحدة فاعلة .

()

($1 = \frac{1}{2} \times 2$ درجة واحدة)

ب- اكمل البيانات علي الرسم :

1- اذكر أي نوع من العضلات يشير اليها الشكل



2- يشير الرقم (1) الي

السؤال الثاني :

($1 = \frac{1}{2} \times 2$ درجة واحدة)

أ- علل لما يأتي تعليلا علميا سليما :

1- قدرة العظام علي تكوين خلايا الدم ؟

.....

2- قد يصاب الانسان بتشنجات عضلية مؤلمة ؟

.....

($1 = \frac{1}{2} \times 2$ درجة واحدة)

ب- اختر الكلمة غير المنسجمة مع البقية مع ذكر السبب :

1- نخاع العظم الأصفر-العظم الاسفنجي -تجاويف العظام الطويلة -خلايا دهنية

المفهوم :

السبب :

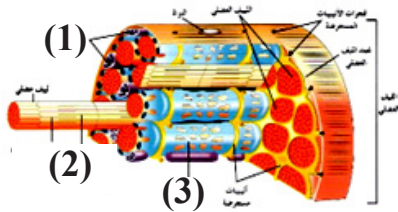
2- العظام - المفاصل - التروبونين - الغضاريف

المفهوم :

السبب :

السؤال الأول :

- أ- اكتب المصطلح العلمي التي تدل عليه كل من العبارات التالية :
- 1- تراكيب اسطوانية دقيقة يتكون منها اللييف العضلي تتكون من خيوط بروتينية .
($1 = \frac{1}{2} \times 2$ درجة واحدة)
- 2- أماكن تلاقي العظام التي تسمح بالحركة .
()
- ب- اكمل البيانات علي الرسم :
- ($1 = \frac{1}{2} \times 2$ درجة واحدة)



- 1- يشير الرقم (2) الي
2- يشير الرقم (3) الي

السؤال الثاني :

- أ- علل لما يأتي تعليلا علميًا سليماً :
- ($1 = \frac{1}{2} \times 2$ درجة واحدة)
- 1- تحتاج العضلة الي الطاقة من جزيئات ATP لتتقبض؟
.....
- 2- الغضروف المرن أكثر أنواع الغضاريف مرونة ؟
.....
- ب- اختر الكلمة غير المنسجمة مع البقية مع ذكر السبب : ($1 = \frac{1}{2} \times 2$ درجة واحدة)

- 1- مفصل الكرة والحق – مفصل فقرات بين العمود الفقاري – مفصل رزي – مفصل الرسغ
المفهوم :
السبب :
- 2- الاكتين – الميوسين – الالستين – التروبونين
المفهوم :
السبب :



احرص على اقتناء كتب منصة البلاطي

- كتاب الشرح.
- كتاب الأسئلة.
- كتاب إجابة الأسئلة.
- كتاب الامتحانات.
- كتاب إجابة الامتحانات.



الأحياء 11

الفصل الدراسي الثاني

2023 - 2024

استمتع بتجربة التعلم
مع منصة البلاطي

