

# مدرستي معكم خطوة بخطوة للنجاح والتفوق



مدرستي

الكويتية

حمل التطبيق



مدرستي



الكويتية



اضغط هنا



منطقة العاصمة التعليمية

# الاجابة النموذجية



## امتحان نهاية الفصل الدراسي الثاني في مادة العلوم للصف الثامن

للعام الدراسي ( ٢٠٢١ / ٢٠٢٢ م )


٦٠

أولاً : الأسئلة الموضوعية ( ٣٦ درجة )

السؤال الأول: اختر الإجابة الصحيحة علمياً لكل من العبارات التالية بوضع علامة (✓) في المربع

المقابل لها: ( ٢ × ٨ )

- ١- دراجة نارية تقطع مسافة ( 200 m ) خلال زمن قدره ( 20 s ) فإن سرعتها تساوي: ص ١٨  
☒ ( 10 ) m/s    ☐ ( 20 ) m/s    ☐ ( 200 ) m/s    ☐ ( 2000 ) m/s

- ٢- رسم بياني يوضح حركة جسم يسير في سرعة ثابتة هو: ص ١٨  


- ٣- إذا كانت اتجاه حركة الجسم يرمز لها بالرمز (⇒) وقوة الاحتكاك يرمز لها بالرمز (⇐) فإن الشكل الصحيح الذي يوضح عملهما هو: ص ٣٥



- ٤- المدخل الرئيسي للجهاز التنفسي هو: ص ٦٧

☐ الفم    ☒ الأنف    ☐ البلعوم    ☐ الحنجرة

- ٥- المصدر الأساسي للطاقة اللازمة للحياة على سطح الأرض هو: ص ٦٣

☐ النباتات    ☐ الحيوانات    ☒ الشمس    ☐ الماء

- ٦- الجهاز المسؤول عن نقل السموم والفضلات إلى خارج الجسم بعد نقلها إلى أماكن الإخراج هو

الجهاز: ص ١١٩

☐ العضلي    ☒ الدوري    ☐ الهضمي    ☐ العصبي

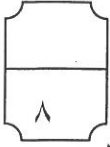
- ٧- الوعاء الدموي الذي يحمل الدم من القلب إلى خلايا الجسم يسمى: ص ١١٤

☒ الشريان    ☐ الوريد    ☐ الصمام    ☐ الشعيرات الدموية

- ٨- الرمز الذي يوضح الصفة السائدة الهجينة هو: ص ١٥٠

☐ TR    ☒ Tt    ☐ TT    ☐ tt

**السؤال الثاني : أكتب كلمة (صحيحة) أمام العبارة الصحيحة ، وكلمة (خطأ) أمام العبارة غير الصحيحة أمام كل عبارة من العبارات التالية : ( ٢×٤ )**



س٢

( خطأ )

١. كلما ارتفع الجسم إلى أعلى قلت كتلته. ص ٢٩

( صحيحة )

٢. جدار البطن الأيسر أكثر سمكاً من جدار الأذين الأيسر. ص ١١٣

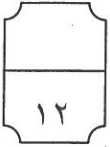
( صحيحة )

٣. تتكاثر الكائنات الحية لتحافظ على نوعها من الانقراض. ص ١٣٩

( خطأ )

٤. يحكم الصفة الوراثية جين واحد محمول على كروموسوم واحد. ص ١٥٠

**السؤال الثالث : في الجدول التالي اختر العبارة من المجموعة ( ب ) وأكتب رقمها أمام ما يناسبها من عبارات المجموعة ( أ ) : ( ٢×٦ )**



س٣

الرقم	المجموعة ( أ )	المجموعة ( ب )
( ١ )	- مؤثر خارجي كدفع أو شد يغير موضع الجسم أو اتجاه حركته.	١- القوة.
( ٣ )	- ميل الجسم لمقاومة أي تغير لحالته.	٢- التسارع.
( ٢ )	- نواتج التنفس اللاهوائي.	٣- العطالة.
( ١ )	- نواتج التنفس الهوائي.	١- ماء + طاقة + CO <sub>2</sub>
( ٣ )	- عدد الكروموسومات في نبات البازلاء.	٢- كحول إيثيلي + طاقة + CO <sub>2</sub>
( ١ )	- عدد الكروموسومات في ذبابة الفاكهة.	٣- جلوكوز + طاقة + CO <sub>2</sub>
( ٣ )	- عدد الكروموسومات في نبات البازلاء.	١- كروموسوم.
( ١ )	- عدد الكروموسومات في ذبابة الفاكهة.	٢- كروموسوم.
( ١ )	- عدد الكروموسومات في ذبابة الفاكهة.	٣- كروموسوم.





**ثانياً : الأسئلة المقالية ( ٢٤ درجة ) :**

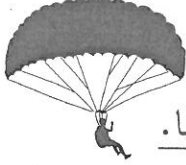
٤



**السؤال الرابع ( أ ) : علل لما يأتي تعليلاً علمياً سليماً : ( ٢ × ٢ )**

١ - يتحرك القارب للأمام رغم أن الولد يجدف للخلف. ص ٢٧

**الإجابة :** لأن لكل فعل رد فعل يساويه بالمقدار ومضاد له في الاتجاه.



٢ - هبوط رجال المظلات برفق ومن دون أذى. ص ٣٣

**الإجابة :** لأنها تتعرض لقوة احتكاك الهواء الجوي فتعيق حركة المظلة وتقلل سرعتها.

٤

**السؤال الرابع ( ب ) : أكمل جدول المقارنة التالي : ( ١ × ٤ )**

وجه المقارنة	الكتلة ص ٢٩	الوزن ص ٢٩
أداة القياس	الميزان الالكتروني	الميزان الزنبركي
وجه المقارنة	الخلية الذكرية لدى الإنسان ص ١٤٦	الخلية الجسمية لدى الإنسان ص ١٤٦
عدد الكروموسومات	٢٣ كروموسوم	٤٦ كروموسوم

٤

**السؤال الرابع ( ج ) : صف حسب الجداول التالية : ( ١ × ٤ )**

١- ( يزيد حجم الرئتين - ينبسط الحجاب الحاجز - يقل حجم الرئتين - ينقبض الحجاب الحاجز )

ص ٦٨

عملية الشهيق ص ٦٨	عملية الزفير ص ٦٨
يزيد حجم الرئتين	ينبسط الحجاب الحاجز
ينقبض الحجاب الحاجز	يقل حجم الرئتين

٢- ( الرسم التشكيلي - السباحة - الغمازات - سربة الرأس ) ص ١٤٢

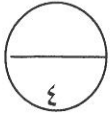
صفات وراثية	صفات مكتسبة
الغمازات	الرسم التشكيلي
سربة الرأس	السباحة

١٢

س ٤



**السؤال الخامس ( أ ) : واحد مما يلي لا ينتمي للمجموعة، ضع تحته خط مع ذكر السبب : ( ٢ × ٢ )**



١/٢

١- (حويصلات هوائية - بلعوم - رئتين - قلب). ص ٦٧

السبب: لأنه من أجزاء الجهاز الدوري، أما الباقي فهي أجزاء الجهاز التنفسي.

١/٢

١

٢- ( الوريد الأجوف العلوي - الوريد الأجوف السفلي - الشريان الأبهر - الشريان الرئوي). ص ١١٦-١١٩

السبب: لأنه يحمل دم محمل بالأكسجين، أما الباقي فيحمل دم محمل بثاني أكسيد الكربون.

١/٢

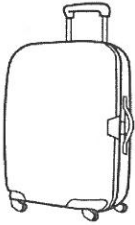
١/٢

**السؤال الخامس ( ب ) : اقرأ الفقرة ثم أجب عن المطلوب : ( ١ × ٤ )**



١- أرادت نورة أن تشتري حقيبة سفر استعداد لقضاء عطلة الصيف واحتارت أيها تختار.

ساعدها في اختيار الأنسب. ص ٣٦-٣٧



( ٢ )



( ١ )

- الإجابة: الحقيبة رقم ( ٢ ) أفضل.

- السبب: وجود عجلات تقلل من الاحتكاك

٢- نشرت إحدى الصحف المحلية قصة حدوث عملية تبادل للمواليد نتيجة خطأ

غير مقصود بعد عملية الولادة للطفلين، ما الإجراء الذي يمكن أن يتخذه والدا

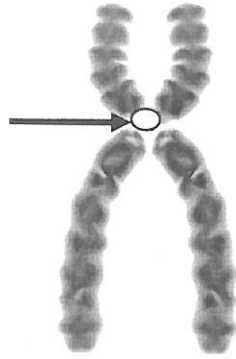
الطفلين للتعرف على ابنيهما. ص ١٤٥

- الإجراء : فحص الحمض النووي ( DNA )

- السبب : لأن الكروموسومات التي تحوي الحمض النووي تنتقل من الآباء إلى الأبناء.

**السؤال الخامس ( ج ) : أدرس الشكل ثم أجب عن المطلوب : ( ١ × ٤ )**

١- الشكل المقابل يوضح كروموسوم. ص ١٤٥

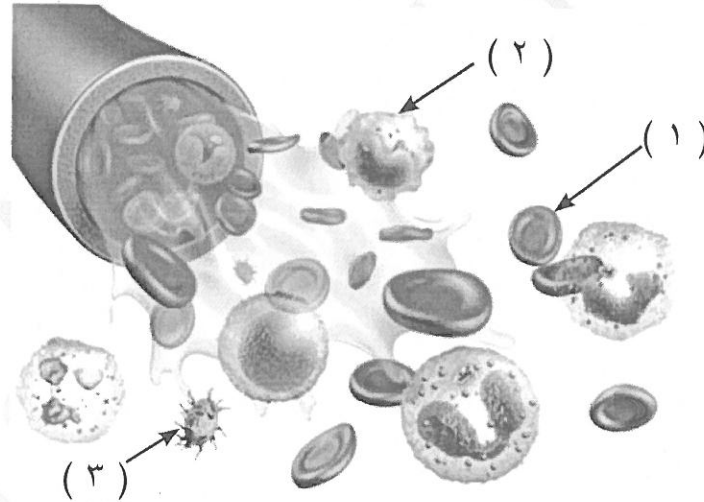


أ- الخيط الرفيع الذي يكون الكروموسوم يُسمى كروماتيد

ب- النقطة المشار إليها تُسمى سنترومير

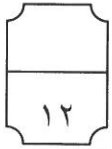


٢- الشكل المقابل يوضح مكونات الدم. ص ١١٤



أ- الخلايا التي وظيفتها الدفاع عن الجسم ضد الأجسام الغريبة يمثلها الرقم ( ٢ )

ب- الأجسام التي تساعد على تجلط الدم تسمى الصفائح الدموية.



س ٥

انتهت الأسئلة،،،

بالتوفيق والنجاح