

الفصل الدراسي الثاني - علوم الصف الثامن
تدريب على الورقة المفوميه الثاني

نموذج رقم (١)

8

السؤال الأول : اختر الإجابة الصحيحة علمياً لكل من العبارات التالية:- (٤ درجات)

١- لتعيين الوزن يستخدم الميزان:
✓ الزنبركي - الإلكتروني - ذو الكفتين - ذو الكفة

٢- تحصل الخلايا على الطاقة من تفكيك الروابط الكيميائية في جزئ مركب:
- السكروز - الفركتوز - المالتوز ✓ - الجلوكوز

السؤال الثاني :

ضع علامة صح للعبارة الصحيحة و علامة خطأ للعبارة غير الصحيحة لكل مما يأتي:- (درجتان)

- ١- نسبة الاكسجين في هواء الشهيق أقل من نسبته في هواء الزفير. أكبر (X)
٢- قوة الاحتكاك تعمل دائما عكس اتجاه الجسم. (✓)

السؤال الثالث : -ماذا يحدث في الحالات التالية:

١- دخول الشهب الغلاف الجوي للأرض.
تتعمل بسبب قوة الاحتكاك مع جزيئات الهواء.

٢- عند التنفس من الفم بدل التنفس من الانف

بسبب الإصابة بالأمراض في الأنف يعمل على تدفئة وتنقية الهواء الداخل إلى الجسم

مع تمنياتنا لكم بالنجاح والتوفيق

الإجابات فقط :

هالة بسبب

H.L.



٢٠٢٢ - ٢٠٢٣



الفصل الدراسي الثاني - علوم الصف الثامن

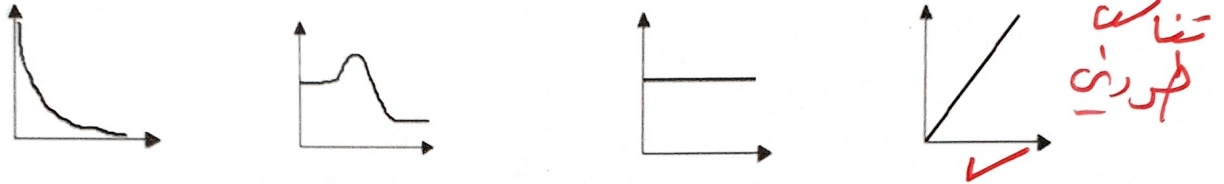
تدرب على الورقة التقييمية الثانية

نموذج رقم (٢)

8

السؤال الأول : اختر الإجابة الصحيحة علمياً لكل من العبارات التالية:- (٤ درجات)

١ - العلاقة بين الوزن (القوة) والكتلة عند ثبات العجلة يمثلها الخط البياني:



٢ - غاز تستخدمه الخلايا في جسم الكائن الحي خلال عملية التنفس لإطلاق الطاقة من الغذاء:

✓ الأكسجين - النيتروجين - ثاني أكسيد الكربون - الهيدروجين

السؤال الثاني :

ضع علامة صح للعبارة الصحيحة و علامة خطأ للعبارة غير الصحيحة لكل مما يأتي:- (درجتان)

- ١ - عملية البناء الضوئي يتم خلالها تحول الطاقة الشمسية إلى طاقة كيميائية. (✓)
- ٢ - خلال عملية الشهيق ينقبض الحجاب الحاجز ويتحرك إلى الأسفل. (✓)

السؤال الثالث :-

أدرس الشكل المقابل ثم أجب عن الاسئلة:- (درجتان)

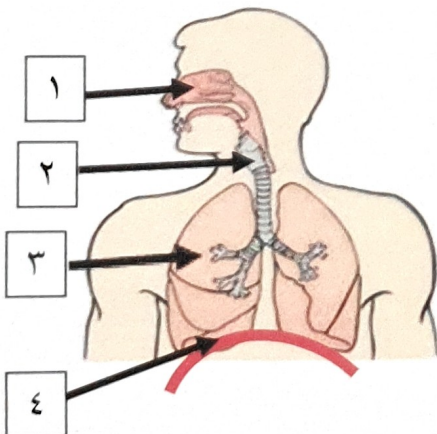
١ - العضو الذي يتم فيه تبادل الغازات التنفسية بالشكل المقابل هو

الرئتان و يمثله الرقم ٣

٢ - العضلة التي تفصل التجويف الصدري عن البطني

أسمها الحجاب و هي رقم ٤

الحاجز



مع تمنياتنا لكم بالنجاح والتوفيق



الفصل الدراسي الثاني - علوم الصف الثامن ندريب على الورقة التقييمية الثانية

8

نموذج رقم (٣)

السؤال الأول : اختر الإجابة الصحيحة علمياً لكل من العبارات التالية:- (٤ درجات)

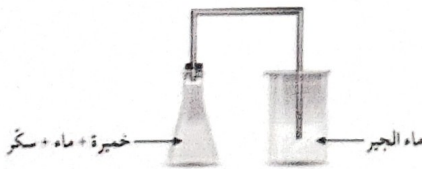
- ١- يتم تبادل الغازات داخل الرئتين بين:
- الشعب الهوائية والحوصلات الهوائية
- الشعب الهوائية والشعيرات الدموية
- الحوصلات الهوائية والشعيرات الدموية ✓
- الشعب الهوائية والقصبة الهوائية
- ٢- تتحول الطاقة الشمسية في النباتات أثناء عملية البناء الضوئي إلى طاقة:
- حرارية ✓
- كيميائية ✓
- ضوئية
- حركية

السؤال الثاني :

ضع علامة صح للعبارة الصحيحة و علامة خطأ للعبارة غير الصحيحة لكل مما يأتي:- (درجتان)

- ١- يرش الملح والحصى على الطرق الثلجية لتقليل الاحتكاك و تسهيل انزلاق السيارات. (X)
- ١- كتلة شخص على الأرض تختلف عن كتلته على القمر. لا تختلف الكتلة سم كان رال آخر. (X)

السؤال الثالث : - الرسم المقابل لتجربة جريتها في المختبر:- (درجتان)



- ١- عند مرور الناتج من التفاعل على ماء الجير فإنه يتغير.
- السبب: تنتج الخميرة لهواياً في غياب الأكسجين وينتج غاز ثاني أكسيد الكربون الذي يعكر ماء الجير.

مع تمنياتنا لكم بالنجاح والتوفيق



الفصل الدراسي الثاني - علوم الصف الثامن

نُدرّب على الورقة التفويضية الثانية

نموذج رقم (٤)

8

السؤال الأول : اختر الإجابة الصحيحة علمياً لكل من العبارات التالية :- (٤ درجات)

١- واحد من الأشياء التالية يقلل من قوة الاحتكاك:

- الرمل الخشن

- الملح

- المطاط

✓ - الزيت

٢- جسم كتلته (٨) كيلو جرام باعتبار ان عجلة الجاذبية (١٠) م / ث ٢ فان وزنه يساوي: ٨ × ١٠ = ٨٠ نيوتن

- ٣ نيوتن - ١٨ نيوتن - ٨٠ نيوتن ✓ - ٨٠٠ نيوتن

السؤال الثاني :

ضع علامة صح للعبرة الصحيحة و علامة خطأ للعبرة غير الصحيحة لكل مما يأتي :- (درجتان)

١- يقل حجم الرئتين في عملية الشهيق بينما يزداد حجمها في عملية الزفير. العكس (X)

١- القوة الفاعلة أثناء عمليتي الشهيق والزفير هي الحويصلات الهوائية. العضلات (X)

والجواب الآخر

السؤال الثالث : قارن بين كلا مما يأتي بحسب ما هو مطلوب في الجداول التالية

وجه المقارنة	الكتلة	الوزن
التعريف	مقدار ما يحتويه الجسم من مادة	مقدار القوة التي تؤثر بها الجاذبية الأرضية على كافة اجسام
مقدارها عند تغير المكان	لا يتغير (ثابت)	يتغير بتغير لبعده عن سطح الأرض
أداة القياس	الميزان الكتلي يتأثر ذاتاً تكفيته	الميزان الزبدي
وحدة القياس	الكيلوجرام Kg	النيوتن N



الفصل الدراسي الثاني - علوم الصف الثامن

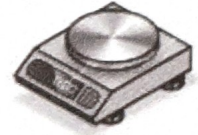
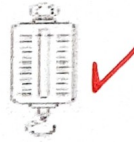
تدريب على الورقة التقييمية الثانية

نموذج رقم (٥)

8

السؤال الأول : اختر الإجابة الصحيحة علمياً لكل من العبارات التالية:- (٤ درجات)

١- الأداة المناسبة لقياس وزن الجسم:

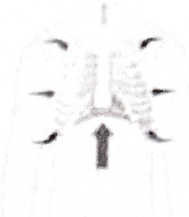


٢- عند إمرار غاز ثاني أكسيد الكربون على كاشف البروموثيمول الأزرق يتحول لونه إلى اللون:
-الأحمر - الأزرق - الأصفر المخضر ✓ - الأبيض

السؤال الثاني : أقرأ العبارات التالية ثم أجب: (درجتان)

١- يحرص والد سالم على وضع زيت لمحرك السيارة وتبديله باستمرار.

-هل تؤيد والد سالم؟ نعم **أؤيد والد سالم**
فسر سبب اختيارك؟ **زيت محرك يعمل على تقليل الاحتكاك بين أجزاء المحرك وتحتفظ به التآكل**



1

2

٢- الشكل المقابل يمثل عملية التنفس عند الإنسان :

2

-عملية الزفير يمثلها الرقم
حيث ينبسط الحجاب الحاجز وحجم الرئتين **يقل**

السؤال الثالث:- علل لما يلي تعليلاً علمياً سليماً: (درجتان)

١- جدار الحويصلات الهوائية في الرئتين رقيق.

لتسهيل عملية تبادل الغازي

٢ - وضع سلاسل حديدية على عجلات السيارات في المناطق الثلجية.

لزيادة قوة الاحتكاك بين عجلات السيارة

سحب الأرض الملص مما يساهم

على عدم انزلاقها .

مع تمنياتنا لكم بالنجاح والتوفيق

