

مراجعة الزواحف والطيور
الفصل الثالث

الطيور لها اسنان

صح

خطأ

الإجابات الصحيحة: خطأ

للقاطور مقدمة رأس أعرض مما للتماسيح. والفك العلوي في القاطور
أعرض من الفك
السفلي.

صح

خطأ

الإجابات الصحيحة: صح

الطنان منقار طويل رفيع لامتناس
الرحيق من الأزهار.

خطأ

صح

الإجابات الصحيحة: صح

عللي لاتمتلك الطيور مئانة بولية

بسبب زيادة وزن الطائر خلال الطيران

اعضاء تركيبية في سقف حلق الافعى تميز الروائح

الحراشف

جاكوبسون

الطبلة

الإجابات الصحيحة: جاكوبسون

بستقبل الاذنين الايسر في قلب العصافير دم مؤكسج

صح

خطأ

الإجابات الصحيحة: صح

من صفاتها ارجل بمخالب وجفون متحركة وفك سفلي ذو مفاصل متحركة
واغشية طبلية في فتحات الأذينة

الافاعي

السحالي

السلاحف

الإجابات الصحيحة: السحالي

ستعمل البجع منقاره----- لغرف الماء

الذي يحوي الأسماك

الحاد

الرفيع الطويل

الكيسي

الإجابات الصحيحة: الكيسي

من صفاتها طيور ليلية، لها عيون كبيرة، ومناقير قوية معقوفة، مع

مخالب قوية

البطريقيات

اللقالق

البوميات

لا الإجابات الصحيحة: البوميات

الطيور المفترسة لها عيون في مقدمة الراس.

صح

خطأ

الإجابات الصحيحة: صح

يتخلص الجنين في البيضة الرهلية من الفضلات في -----

كيس ممبر

القشرة الجلدية

كيس المح

الإجابات الصحيحة: كيس ممبر

-----إبقاء الظروف ملائمة لفقس الصغار، وترقد الطيور على

البيض

الحضانة

القانصة

الإجابات الصحيحة: الحضانة
من صفاتها طيور بحرية تستخدم أجنحتها مجاديف للسباحة

البطريقيات

اللقالق

البوميات

الإجابات الصحيحة: البطريقيات

يحصل الجنين في البيضة الرهلية على الغذاء اللازم من -----

كيس ميمبار

القشرة الجلدية

كيس المح

الإجابات الصحيحة: كيس المح

عظام الطيور تحتوي على تجاويف هوائية

صح

خطأ

الإجابات الصحيحة: صح

من خصائص الريش ----- الطيران.

الزغبى

المحيطي

القشري

الإجابات الصحيحة: المحيطي

----- من المشكلات التي تواجهه الزواحف بسبب الجلد الحرشفي صعوبه في

التنفس

التغذية

النمو

الإجابة الصحيحة النمو

من المشكلات التي تواجهه الزواحف بسبب الجلد الحرشفي صعوبه في ----
---مطلوب الإجابة. خيار واحد.

التنفس

التغذية

النمو

الإجابات الصحيحة: النمو

عدد حجرات قلب التمساح مطلوب الإجابة. خيار واحد.

3

2

4

الإجابات الصحيحة: 4

قدرة الافاعي على ابتلاع فرائس اكبر من حجمها لان فكها العلوي والسفلي متصلان بأربطة مرنة يمكن للفكين التحرك بشكل منفصل

الزواحف حيوانات -----درجة الحرارة

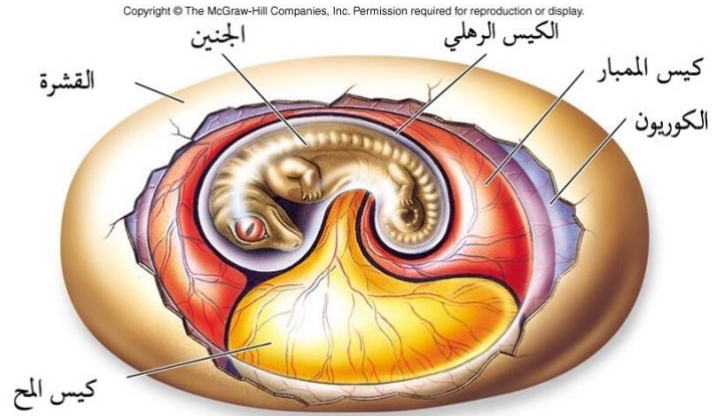
متغيرة

ثابتة

ثابتة ومتغيرة

الإجابات الصحيحة: متغيرة

تعرفي على الصورة.



البيضة الرهلية .

رتبة	تحت الطائفة	الطائفة	الشعبة	
خطمية الرأس		الزواحف	فقريات حبلية	التوتارا
أحادية الحوافر	مشيمية	الثدييات	فقريات حبلية	الحصان