



تم تحميل الملف
من موقع **بداية**



للمزيد اكتب
في جوجل



بداية التعليمي

موقع بداية التعليمي كل ما يحتاجه الطالب والمعلم
من ملفات تعليمية، حلول الكتب، توزيع المنهج،
بوربوينت، اختبارات، ملخصات، اختبارات إلكترونية،
أوراق عمل، والكثير...

حمل التطبيق





الدرس الثامن والعشرون

التحديات الاقتصادية والاجتماعية

س يواجه العالم العربي والإسلامي تحديات عديدة في الجوانب الاقتصادية والاجتماعية، فما أبرز تلك التحديات؟

يعاني العالم العربي والإسلامي تحديات اقتصادية واجتماعية متعددة، ومن أبرز تلك التحديات:

البطالة

تُعدّ البطالة من المشكلات العالمية، ولها تأثير كبير في الاستقرار وقلّة سبل العيش، وقد انتشرت البطالة في العالم العربي والإسلامي لأسباب عدة، منها:

- ١- قلة الصناعة في العالم العربي والإسلامي.
- ٢- الزيادة الكبيرة في عدد سكان العالم العربي والإسلامي دون أن يقابلها زيادة كبيرة في الإنتاج والاستثمار.
- ٣- التركيز في التعليم النظري دون المهني والفني.
- ٤- انخفاض نصيب الفرد في امتلاك الأرض الزراعية.

من نتائج البطالة:

- ١- انتشار الفقر.
- ٢- ارتفاع نسبة الإعاقة (التكفل بالمعيشة)، إذ يتحمل أحد الأفراد العاملين النفقة على بقية الأسرة.
- ٣- الهجرة؛ للبحث عن عمل.



نشاط ١

موقع بداية التعليمي | beadaya.com

يقترح الطلبة ثلاثة حلول لمعالجة مشكلة البطالة في العالم العربي والإسلامي.

تدريب الكوادر المحلية والاعتماد عليها
إيجاد فرص استثمار جديدة
دعم الحكومات وتحفيز القطاع الخاص والشركات الناشئة

الفقر

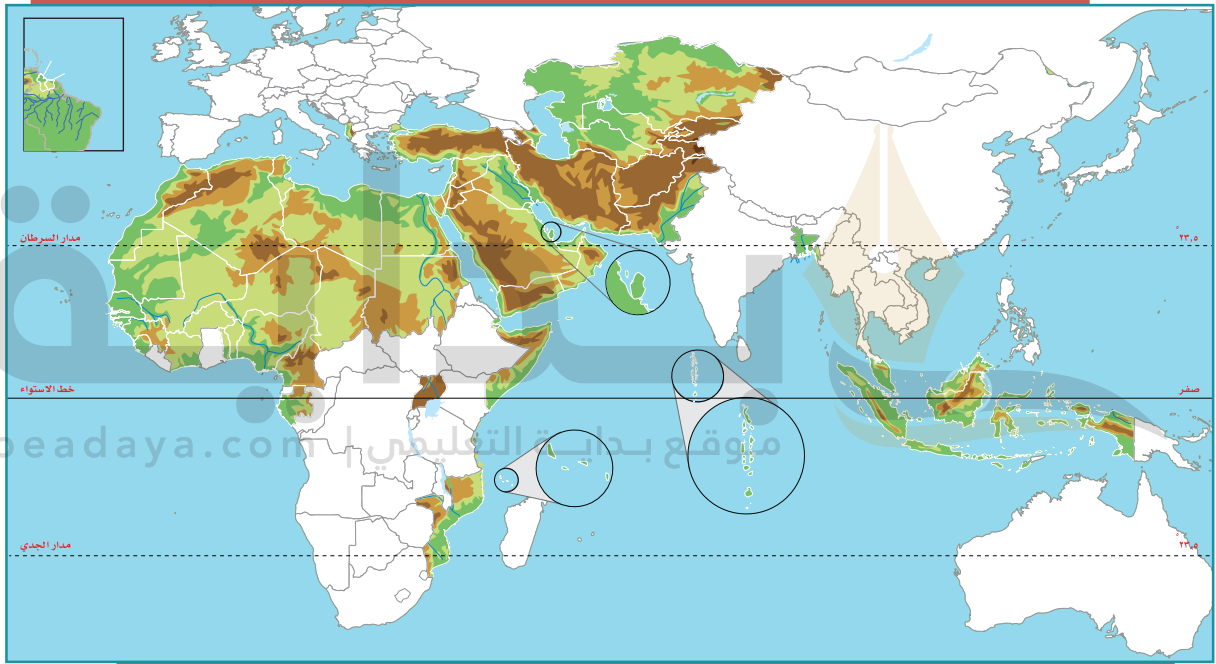
تُعرف الدولة الفقيرة بأنها: الدولة ذات المستوى الاقتصادي المنخفض، وتعاني مستويات متدنية في التعليم والرعاية الصحية، وتعاني شحّ المياه النقية، وضعف مستوى الغذاء الصحي مقداراً ونوعاً.

ومن سمات العالم العربي والإسلامي:

- ١- أنه يقع جغرافياً بين غابات حارة وصحار قاحلة في الأغلب.
- ٢- أن دَوْلَهُ تُعَدُّ من الدول النامية التي تمتهن الرعي والزراعة التقليدية، وهما من أقل المهن دخلاً للفرد.

٢

نشاط



أ- بالاستعانة بمصادر المعلومات يحدد الطلبة على الخريطة ما يأتي:

- ١- خمسة أنهار.
- ٢- ثلاث صحار.
- ٣- ثلاثة سهول.

ب- يكتب الطلبة معلومات عن أطول نهر في العالم العربي والإسلامي.

النيل أطول أنهار الكرة الأرضية ويقع في قارة افريقيا وينساب إلى جهة الشمال له رافدين رئيسيان النيل الأبيض والنيل الأزرق ينبع النيل الأبيض في منطقة البحيرات العظمى في وسط افريقيا

تلاطلاع

يُعرّف البنك الدولي الدول الفقيرة بأنها تلك الدول التي ينخفض فيها دخل الفرد عن ٦٠٠ دولار سنوياً. دخل الفرد: هو نصيب الفرد من إجمالي الدخل الوطني. ويُحسب بقسمة الدخل الوطني على عدد السكان، ويعد معياراً للفقر والغنى والفقر بالعالم.

أسباب انتشار الفقر في العالم العربي والإسلامي:

- ١- انتشار البطالة.
- ٢- سوء استثمار الثروات الطبيعية أو غياب ذلك.
- ٣- انتشار الجهل.
- ٤- إصابة بعض المناطق بالجفاف لمدة طويلة.
- ٥- الحروب.
- ٦- تخلف الصناعة وعجزها عن التطور واستيعاب اليد العاملة.
- ٧- سيطرة الاستعمار على بلدانه لمدة طويلة.
- ٨- زيادة السكان الكبيرة دون أن يصاحبها زيادة في الإنتاج.



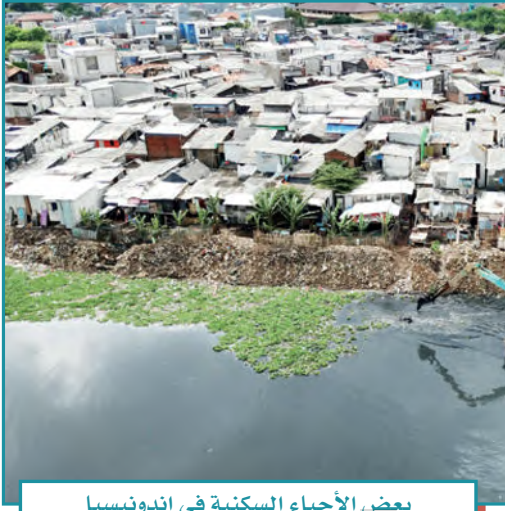
مظاهر الفقر في مخيم داداب في الصومال للاجئين

من نتائج تفشي الفقر بين شعوب دول العالم العربي والإسلامي:

- ١- انخفاض قدرة السكان على الإنتاج.
- ٢- انتشار الأمية.
- ٣- تدهور المستوى الصحي.
- ٤- زيادة الديون الخارجية.

الأمية

هي عدم القدرة على القراءة والكتابة، ولذا فالتعليم مقياس التقدم المدني، إذ تسعى جميع دول العالم إلى نشره بين أفرادها، وديننا الإسلامي يحض على التعليم ويدعو إليه، قال تعالى: ﴿يَرْفَعُ اللَّهُ الَّذِينَ ءَامَنُوا مِنْكُمْ وَالَّذِينَ أُوتُوا الْعِلْمَ دَرَجَاتٍ وَاللَّهُ بِمَا تَعْمَلُونَ خَبِيرٌ﴾ [المجادلة: ١١]. ومع ذلك فإن عدداً من دول العالم العربي والإسلامي تعاني ظهور مشكلة الأمية في أوساط سكانها صغاراً وكباراً، وهذا يهدد قدرتها على اللحاق بركب التقدم المدني والعلمي الذي يشهده العالم اليوم.



بعض الأحياء السكنية في إندونيسيا

من العوامل التي ساعدت على انتشار الأمية:

- ١- الفقر الذي تعانيه بعض الدول الإسلامية.
- ٢- انشغال المجتمعات الإسلامية بالرعي والزراعة لكسب لقمة العيش.
- ٣- الانشغال بالحروب.

من آثار الأمية في العالم العربي والإسلامي:

- ١- ركود التنمية.
- ٢- انخفاض الإنتاجية.
- ٣- انتشار الأمراض.

للاطلاع

نماذج من نسبة الأمية في بعض الدول العربية والإسلامية والدول المتقدمة			
دول عربية وإسلامية	نسبة الأمية	الدول المتقدمة	نسبة الأمية
فلسطين	٣٪	النرويج	أقل من ١٪
سيراليون	٧٩٪	إسبانيا	٥٪
مالي	٨٣٪	الصين	٢٠٪

تقويم الدرس الثامن والعشرين



١ ما أبرز أنواع المشكلات التي تواجه العالم العربي والإسلامي؟

البطالة

الفقر

الأمية

٢ ما أهم الأسباب التي ساعدت على انتشار البطالة في العالم العربي والإسلامي؟

قلة الصناعة في العالم العربي والإسلامي
التركيز في التعليم النظري دون المهني والفني
الزيادة الكبيرة في عدد السكان دون أن يقابلها زيادة كبيرة في الإنتاج والاستثمار

موقع بداية التعليمي | beadaya.com

٣ يختار الطلبة الخيار الصحيح فيما يأتي:

أ- من آثار الأمية في العالم العربي والإسلامي:

○ انتشار الصحة

✓ ركود التنمية

○ ارتفاع تنافسية الاقتصاد

ب- من أسباب انتشار الفقر في العالم العربي والإسلامي:

○ الاستقرار

✓ انتشار الأمية

○ قوة الإنتاج