

نموذج الإجابة

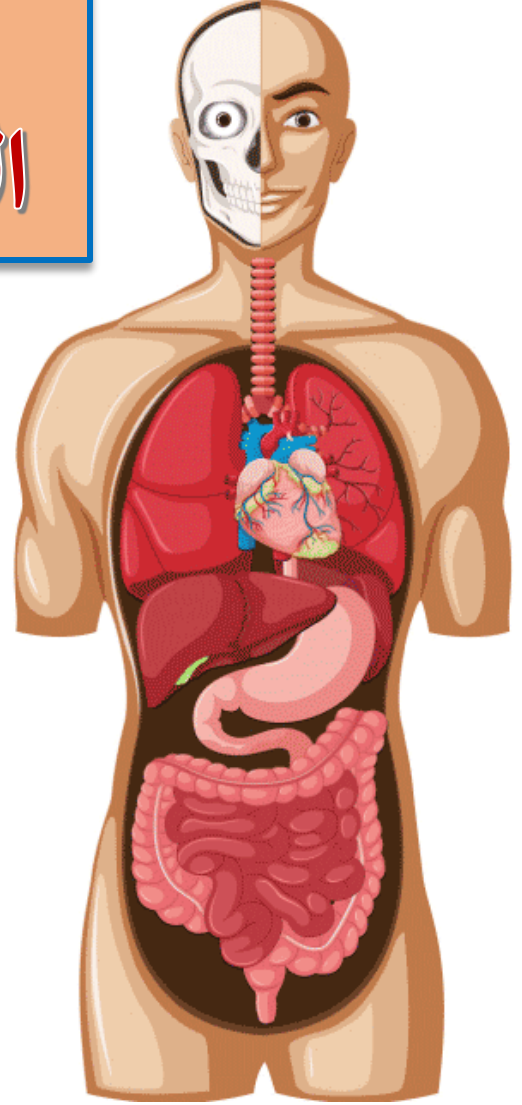
نماذج الاختبار القصير الأول

الصف الحادي عشر

الدروس المقررة للاختبار القصير الأول :

➡ الدرس (1 - 2) الهيكل العظمي للإنسان

➡ الدرس (1 - 3) عضلات الإنسان



إعداد /

الأستاذ / حسام السيد حافظ

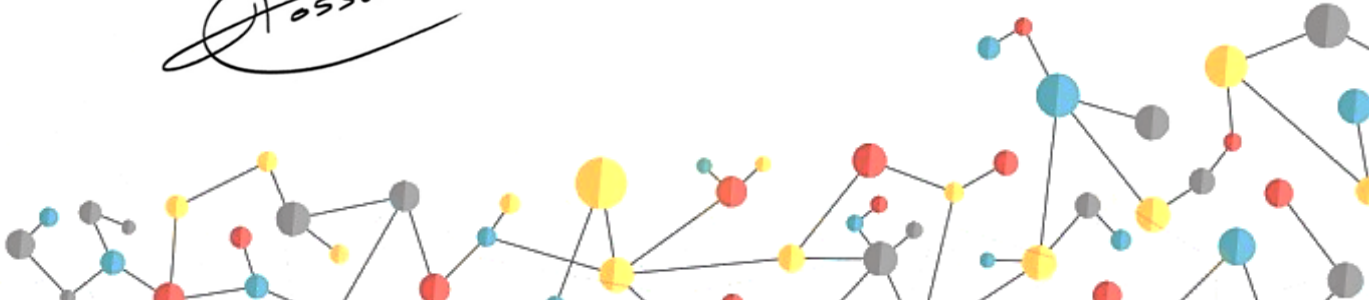
حسام السيد حافظ
WhatsApp contact



نموذج الإجابة



Hossam





اختبار قصير : (1)

الفترة الدراسية : الثانية

العام الدراسي : 2024-2023 م

نموذج (1)

المجال : الأحياء

الصف : الحادي عشر

الزمن : (20) دقيقة

الدرجة / 4 /

الصف / 11 ع /

اسم الطالب /

السؤال الأول : اختر الإجابة الصحيحة وذلك بوضع علامة (√) أمام الإجابة الصحيحة: (1×2)

1. من مكونات الهيكل المحوري في الإنسان :

☐ عظام الذراعين

☐ عظام الحوض

☒ عظام القفص الصدري

☐ عظمة الفخذ

2. يتم ضبط معظم بواسطة الجهاز العصبي المركزي :

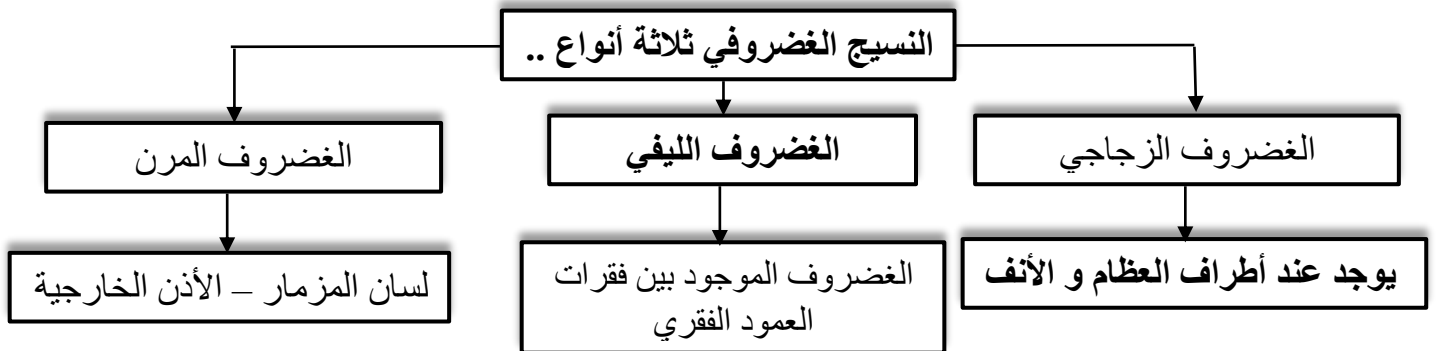
☒ العضلات الهيكلية

☐ العضلات الملساء

☐ العضلات غير المخططة

☐ العضلات القلبية

السؤال الثاني : (أ) أكمل المخطط السهمي التالي بما يناسبه ؟ $1 = \frac{1}{4} \times 4$



(ب) اجب عما يلي ؟ (1×1)

1) قد تحدث بعض الحالات (الأعراض) الناتجة عن عدم الاهتمام بصحة جهازك الهيكلي ... اذكر سبب واحد لكل من الحالات التالية ؟

① التشنجات العضلية . (نصف درجة)

السبب : -عندما يتكون حمض اللبن (اللاكتيك) بمعدل أسرع من معدل التخلص منه

-لإصابات أو المشاكل العصبية التي تسبب الألم العضلي

② الوهن (الوبيل) العضلي . (نصف درجة)

السبب : فشل الإشارات العصبية في جعل العضلات تنقبض



اختبار قصير : (1)

الفترة الدراسية : الثانية

العام الدراسي : 2024-2023 م

نموذج (2)

المجال : الأحياء
الصف : الحادي عشر
الزمن : (20) دقيقة

اسم الطالب / الصف / 11 ع / الدرجة / 4 /

السؤال الأول : اختر الإجابة الصحيحة وذلك بوضع علامة (√) أمام الإجابة الصحيحة: (1×2)

1. العظم الإسفنجي يوجد في جميع ما يلي ما عدا :

☐ أطراف العظام الطويلة

☐ الجزء الأوسط من العظام المفالطة

☒ جسم العظام الطويلة

☐ الجزء الأوسط من العظام القصيرة

2. نوع من العضلات يمكن أن تؤدي وظيفتها بدون التنبيه العصبي:

☐ العضلات الهيكلية

☒ العضلات الملساء

☐ العضلات المخططة

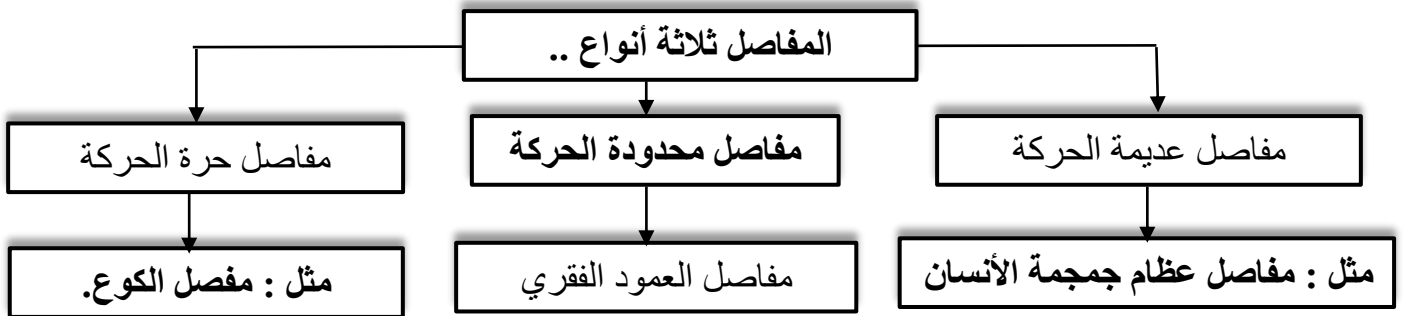
☐ العضلات القلبية

السؤال الثاني : (أ) علل لما يأتي تعليلا علميا صحيحا ؟ (درجة)

1. حدوث حالة التخشب الموتى (التيبس) بعد الموت ؟

بسبب توقف التغذية بـ ATP فتعجز الجسور العرضية المرتبطة عن الانفصال وتصبح العضلة صلبة غير قادرة على الانبساط

(ب) أكمل المخطط السهمي التالي بما يناسبه ؟ $1 = \frac{1}{4} \times 4$



اسم الطالب / الصف / 11 ع / الدرجة / 4 /

السؤال الأول : اختر الإجابة الصحيحة وذلك بوضع علامة (√) أمام الإجابة الصحيحة: (1×2)

1. نقطة الاتصال بين النهاية المحورية للخلية العصبية والليف العضلي:

☐ نقطة الأصل

☐ نقطة الإدخال

☒ التشابك العصبي

☐ الجسور العرضية

hos san

2. النسيج الضام الذي يربط إحدى العظام بعظمه أخرى:

☒ الأربطة

☐ الأوتار

☐ الغضاريف

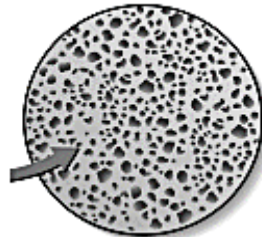
☐ الأكياس الزلالية

السؤال الثاني: قارن بين كل مما يلي ؟ (درجة)

وجه المقارنة	الخيوط السميكة في خلايا العضلات الهيكلية	الخيوط الرفيعة في خلايا العضلات الهيكلية
الاسم	الميوزيين	الأكتين

(ب) استنتج من الشكل المقابل أربع وظائف للعظام ؟ $1 = \frac{1}{4} \times 4$

وظائف العظام.....



....تصنيع كرات الدم / ..تخزين العناصر المعدنية..... /الحماية..... /الحركة.....



اختبار قصير : (1)

الفترة الدراسية : الثانية

العام الدراسي : 2024-2023 م

نموذج (4)

المجال : الأحياء

الصف : الحادي عشر

الزمن : (20) دقيقة

اسم الطالب / الصف / 11 ع / الدرجة / 4 /

السؤال الأول : اختر الإجابة الصحيحة وذلك بوضع علامة (√) أمام الإجابة الصحيحة: (1×2)

1. الغضروف الأكثر انتشارا في الجسم:

■ الغضروف الزجاجي

□ الغضروف الليفي

□ الغضروف المرن

□ الغضروف الصلب

hos san

3. نوع من العضلات تسمح بتقلص حجم بؤبؤ العين في الضوء الساطع:

□ العضلات الهيكلية

■ العضلات الملساء

□ العضلات المخططة

□ العضلات القلبية

السؤال الثاني : قارن بين كل مما يلي ؟ (درجة)

وجه المقارنة	مفاصل فقرات العمود الفقري	مفاصل جمجمة الإنسان البالغ
نوع المفصل	محدودة الحركة	عديمة الحركة

السؤال الثاني (ب) : ما التفسير العلمي لكل من ؟ (درجة)

1. تسخين العضلات وشدها قبل ممارسة التمارين الرياضية ؟

لتجنب الاصابة والتعب

2. التنوع في التمارين الرياضية ؟

لتجنب ارهاق عضلات معينة .



اختبار قصير : (1)

الفترة الدراسية : الثانية

العام الدراسي : 2024-2023 م

نموذج (5)

المجال : الأحياء

الصف : الحادي عشر

الزمن : (20) دقيقة

اسم الطالب / الصف / 11 ع / الدرجة / 4 /

السؤال الأول : اختر الإجابة الصحيحة وذلك بوضع علامة (√) أمام الإجابة الصحيحة: (1×2)

1. عند استقبال الليف العضلي لنبضة عصبية واحدة ولا يظهر تغير في طول العضلة يسمى ذلك :

■ الفترة الكامنة

□ فترة الانقباض

□ فترة الانبساط

□ شدة التوتر العضلي

hosam

2. النسيج الضام الذي يثبت العضلات بالعظام:

□ الأربطة

■ الأوتار

□ الغضاريف

□ الأكياس الزلالية

السؤال الثاني: قارن بين كل مما يلي ؟ (درجة)

وجه المقارنة	الوهن العضلي (الوبيل)	الشد العضلي الزائد عن الحد (الاجهاد العضلي)
السبب	فشل الأشارات العصبية في جعل العضلات تنقبض	إصابة العضلات بالتمزق والنزف الدموي

السؤال الثاني (ب) : أجب عما يلي ؟ (درجة)

• المفاصل حرة الحركة تسمح بمدى واسع من الحركة ..ما نوع كل من المفاصل التالية ؟

1. مفصل الكوع نوعه رزي

2. مفصل الكتف نوعه الكره والحق



اختبار قصير : (1)

الفترة الدراسية : الثانية

العام الدراسي : 2024-2023 م

نموذج (6)

المجال : الأحياء
الصف : الحادي عشر
الزمن : (20) دقيقة

اسم الطالب /

الصف / 11 ع

الدرجة / 4 /

السؤال الأول : اختر الإجابة الصحيحة وذلك بوضع علامة (√) أمام الإجابة الصحيحة: (1×2)

1. من الهيكل الطرفي بجسم الإنسان :

☐ عظام الجمجمة

☐ عظام القفص الصدري

☒ عظام الحوض

☐ عظام العمود الفقري

2. واحد مما يلي لا يحدث عند الانقباض العضلي:

☐ تتقارب خطوط Z من بعضها.

☒ تتباعد خطوط Z عن بعضها.

☐ تقصر القطعة العضلية في الطول.

☐ تنزلق خيوط الأكتين فوق خيوط الميوسين

السؤال الثاني (أ) : علل لما يأتي تعليلا علميا صحيحا ؟ (درجة)

1- يتكون العمود الفقري من فقرات مرصوفة بعضها فوق بعض ؟

لتحافظ على استقامة الجسم، و تسمح له أن ينثني و يلتف في أوضاع متعددة

السؤال الثاني (ب) : أجب عما يلي ؟

■ أذكر سببا واحدا على الأقل يؤدي للحالات التالية ؟

① التخشب الموتى (التيبس) ؟

توقف التغذية بـ ATP فتعجز الجسور العرضية المرتبطة عن الانفصال وتصبح العضلة صلبة غير

قادرة على الانبساط

② التشنجات العضلية ؟

• عندما يتكون حمض اللبن (اللاكتيك) بمعدل أسرع من معدل التخلص منه

• الإصابات أو المشاكل العصبية التي تسبب الألم العضلي



اختبار قصير : (1)

الفترة الدراسية : الثانية

العام الدراسي : 2023-2024 م

نموذج (7)

المجال : الأحياء
الصف : الحادي عشر
الزمن : (20) دقيقة

اسم الطالب / الصف / 11 ع / الدرجة / 4 /

السؤال الأول : اختر الإجابة الصحيحة وذلك بوضع علامة (√) أمام الإجابة الصحيحة: (1×2)

3. يؤدي هبوط معدل الـ ATP في العضلات الي :

■ الجهد العضلي

□ التخشب الموتى

□ تشنجات عضلية مؤلمة

□ الوهن العضلي

Hosam

4. المفصل الذي يثبت الجمجمة بالعمود الفقري :

□ مفصل رزي

□ مفصل انزلاقي

■ مفصل مداري

□ مفصل الكرة والحق

السؤال الثاني : (أ) : علل لما يأتي تعليلا علميا صحيحا ؟ (درجة)

1. تحتاج العضلة الي الطاقة (ATP) لتتقبض ؟

لأن تكرار انثناء الجسور العرضية ، يتطلب فصل الارتباط بين الجسر العرضي والأكتين ، ثم إعادة ارتباط الجسر بموقع جديد ويحتاج ذلك الاستهلاك جزى واحد من ATP .

السؤال الثاني (ب) : أجب عما يلي ؟ (درجة)

① عدد أنواع النسيج الغضروفي ؟

1- الغضروف الزجاجي.....

2- الغضروف الليفي.....

3- الغضروف المرن.....



اختبار قصير : (1)

الفترة الدراسية : الثانية

العام الدراسي : 2024-2023 م

نموذج (8)

المجال : الأحياء
الصف : الحادي عشر
الزمن : (20) دقيقة

اسم الطالب / الصف / 11 ع / الدرجة / 4 /

السؤال الأول : اختر الإجابة الصحيحة وذلك بوضع علامة (√) أمام الإجابة الصحيحة: (1×2)

1. جميع ما يلي يحدث عندما تنقبض العضلات الهيكلية ما عدا :

☐ يقصر طول القطعة العضلية

☐ يقترب خطا Z من بعضهما

☒ تتوقف الشبكة السر كوبلازمية عن إطلاق أيونات الكالسيوم

☐ تنزلق خيوط الأكتين والميوزين على بعضه حتى تتلامس

Hosam

2. تستمد الخلايا الغضروفية حاجتها من المغذيات ، من الشعيرات الدموية الموجودة بالأنسجة المحيطة بواسطة:

☐ الأوعية الدموية

☐ ألياف الكولاجين

☒ الانتشار

☐ النقل النشط

السؤال الثاني (أ) : علل لما يأتي تعليلا علميا صحيحا ؟ (درجة)

1- العضلات القلبية تشبه العضلات الملساء والهيكلية ؟

تشبه العضلات الملساء لأنها ارادية والهيكلية لأنها مخططة

السؤال الثاني (ب) : أجب عما يلي ؟ (درجة)

■ ما أهمية كل من (يكتفي بنقطة واحدة) ؟

① الأكياس الزلالية ؟

تليين بعض المفاصل حرة الحركة و حمايتها .

تمتص تأثير الضغط المفاجئ على المفاصل

② التوتر العضلي ؟

الحفاظ على وضعك قائما .

يحفظ اعضاءك الداخلية في مواضعها

اسم الطالب / الصف / 11 ع / الدرجة / 4 /

السؤال الأول : اختر الإجابة الصحيحة وذلك بوضع علامة (√) أمام الإجابة الصحيحة: (1×2)

1- العظم الكثيف يوجد في :

■ عظم العضد

□ عظم الحوض

□ عظم الجمجمة

□ عظم لوح الكتف

hos san

2- واحدة من مما يلي ليست من خصائص خلايا العضلات الهيكلية :

□ مخططة

□ تحتوي على الكثير من الأنوية

■ مغزلية الشكل

□ إرادية

السؤال الثاني : قارن بين كل مما يلي ؟ (درجة)

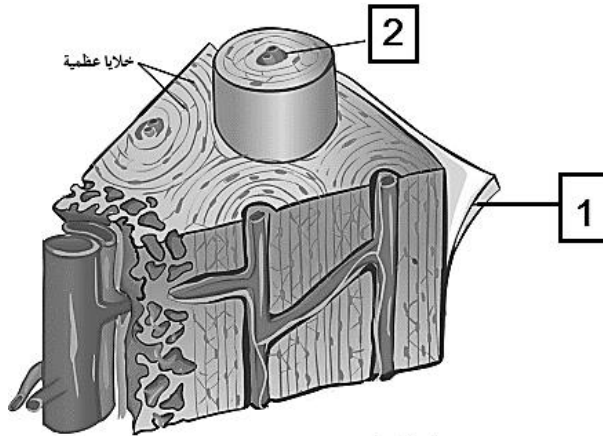
وجه المقارنة	العضلة المنقبضة	العضلة المنبسطة
ما يحدث لخیوط الأكتين والميوسين	تتلامس	لا تتلامس

السؤال الثاني (ب) : الشكل المقابل قطاع عرضي لعظم كثيف والمطلوب ؟ (درجة)

■ اكتب البيانات على الرسم المقابل ؟

1. قناة هافرس.....

2. غشاء السمحاق.....



اسم الطالب / الصف / 11 ع / الدرجة / 4 /

السؤال الأول : اختر الإجابة الصحيحة وذلك بوضع علامة (√) أمام الإجابة الصحيحة: (1X2)

3- تظهر حدة في الظهر عند مستوي الكتفين أو ينتج قصر في القامة عند الأشخاص الذين يعانون من :

- ☐ التهاب الكيس الزلالي
☐ التهاب المفاصل
☐ التواء المفاصل
☒ مسامية العظام

Hossam

4- عندما تكون العضلات الهيكلية منقبضة بدرجة بسيطة أثناء الراحة يعرف هذا الانقباض بـ:

- ☐ الجهد العضلي
☐ الوهن العضلي
☒ التوتر العضلي
☐ الشد العضلي

السؤال الثاني :قارن بين كل مما يلي ؟ (درجة)

وجه المقارنة	الأذن الخارجية	الأنف وجدر الممرات التنفسية
نوع الغضروف	مرن	زجاجي

السؤال الثاني (ب) : الشكل المقابل يمثل شكل العضلة أثناء ثني المرفق والمطلوب ؟ (درجة)

■ حدد على الرسم المقابل كل مما يلي ؟

1. نقطة ارتباط الوتر بالعظم الذي يتحرك نتيجة انقباض العضلة :

يمثلها الرقم (2) وتسمى ...نقطة الإدخال

2. نقطة ارتباط الوتر بالعظم الذي يبقى ثابت أثناء انقباض العضلة :

يمثلها الرقم (1) وتسمى .. نقطة الأصل

