



تم تحميل الملف
من موقع **بداية**



للمزيد اكتب
في جوجل



بداية التعليمي

موقع بداية التعليمي كل ما يحتاجه الطالب والمعلم
من ملفات تعليمية، حلول الكتب، توزيع المنهج،
بوربوينت، اختبارات، ملخصات، اختبارات إلكترونية،
أوراق عمل، والكثير...

حمل التطبيق





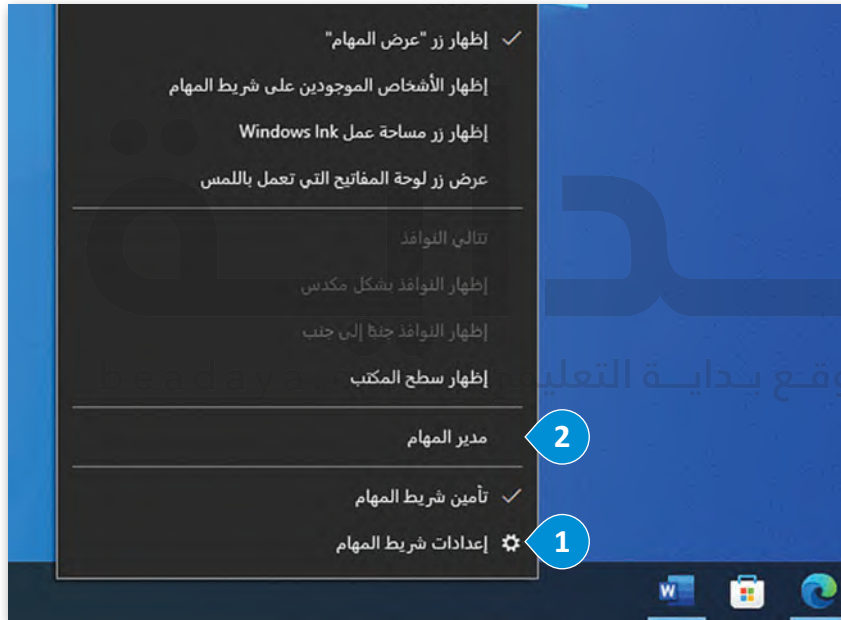
الدرس الأول: صيانة الحاسب

يواجه مستخدمو أجهزة الحاسب والأجهزة الإلكترونية الأخرى العديد من المشاكل التي تتعلق بنظام التشغيل أو الأجهزة الطرفية أو الشبكة والاتصال بالإنترنت، والتي يمكن التعامل مع بعضها دون اللجوء إلى المختصين لحلها. وفي هذا الدرس، ستتعرف على المشاكل الأكثر شيوعاً لتلك الأجهزة وكيفية التعامل معها.

مشاكل نظام التشغيل الحاسب لا يستجيب

إذا توقف الحاسب عن الاستجابة للأوامر، يجب أن تكتشف ما إذا كانت المشكلة تتعلق بتوقف البرنامج الحالي عن الاستجابة، أو أن تلك المشكلة تتعلق بنظام تشغيل ويندوز بأكمله.

إذا كان من الممكن تحريك مؤشر الفأرة، فهذا يعني غالباً أن المشكلة تكمن في البرنامج قيد التشغيل فقط. يُمكنك إيقاف ذلك البرنامج الذي لا يستجيب باستخدام مدير المهام (Task Manager).



لاستخدام مدير المهام (Task Manager):

< اضغط بزر الفأرة الأيمن على منطقة فارغة من شريط

المهام (Task bar). ①

< اضغط على مدير المهام (Task Manager). ②

< اضغط على البرنامج الذي لا يستجيب في القائمة، ③ ثم اضغط على إنهاء المهمة (End Task). ④

< يجب أن يعمل ويندوز الآن بشكل طبيعي.

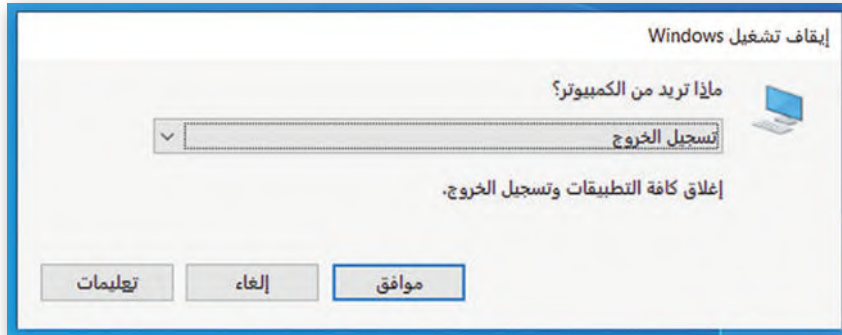
اضغط على المفاتيح الثلاثة

Ctrl + Shift + Esc

معاً لعرض مدير المهام (Task Manager). حدّد البرنامج الذي لا يستجيب ثم اضغط على إنهاء المهمة (End Task).



إذا لم يتحرك مؤشر الفأرة، فيجب إعادة تشغيل نظام التشغيل ويندوز (Windows).
اضغط على مفتاحي **Alt** + **F4** معًا. كرّر وأغلق جميع التطبيقات ونوافذ المتصفح، وستظهر نافذة إيقاف تشغيل **Windows** (Windows shut down). وباستخدام مفاتيح الأسهم من لوحة المفاتيح، اختر إعادة التشغيل (Restart) من القائمة المنسدلة إذا لم تكن محددة، ثم اضغط على مفتاح **Enter**.



في بعض أجهزة لوحة المفاتيح يتطلب الضغط على المفتاح **Fn** في نفس الوقت باستخدام مفتاح **Alt** + **F4**



الحاسب لا يُعيد التشغيل

إذا لم تتم إعادة تشغيل الحاسب، نَقْد الآتي:

- < تحقق من عدم وجود كابل يو أس بي (USB) مُتصلاً بالحاسب، أو وجود أقراص الفيديو الرقمية (DVD) في محرك الأقراص. أزلهم وحاول مرة أخرى.
- < أوقف تشغيل الحاسب، ثم شغله مرة أخرى لمعرفة هل ما زالت المشكلة قائمة.
- < قد يكون السبب هو أحد الأجهزة الطرفية. أزل جميع الأجهزة (باستثناء الفأرة ولوحة المفاتيح) وحاول مرة أخرى. إذا بدأ إعادة تشغيل الحاسب بصورة طبيعية، يجب عليك إزالة الجهاز المُتسبب بالمشكلة. أغلق الحاسب، ثم صل جهازاً واحداً كل مرة، وأعد التشغيل حتى اكتشاف الجهاز الذي يتسبب بالمشكلة.
- < يؤدي ارتفاع درجة حرارة الحاسب إلى بُطء أدائه ومشاكل أخرى. إذا كان الأمر كذلك، أغلق الحاسب وانتظر حتى تنخفض حرارته، قبل تشغيله مرة أخرى.
- < إذا رأيت رسالة على شاشة حاسبك مثلاً **محرك الأقراص الثابت مفقود (a hard drive is missing)** أو **نظام التشغيل مفقود (Operating system is missing)**، فعليك الاتصال بفني الحاسب أو أخصائي الدعم الفني لحل المشكلة، فقد تتسبب بحدوث مشكلة أكبر إذا حاولت حلها بنفسك.

الحاسب يعمل ببطء

عند حفظ ملف أو تعديله، يبحث الحاسب عن المساحة المتوفرة على محرك الأقراص لتخزين البيانات. إذا لم تكن هناك مساحة كافية لتخزين الملف بأكمله، فسيتم تقسيمه إلى أجزاء أصغر وتخزينه في مناطق غير متجاورة من محرك الأقراص. بمرور الوقت، مع إضافة المزيد من الملفات وحذفها، تصبح المساحة الخالية على محرك الأقراص مجزأة وتنتشر الملفات عبر محرك الأقراص.

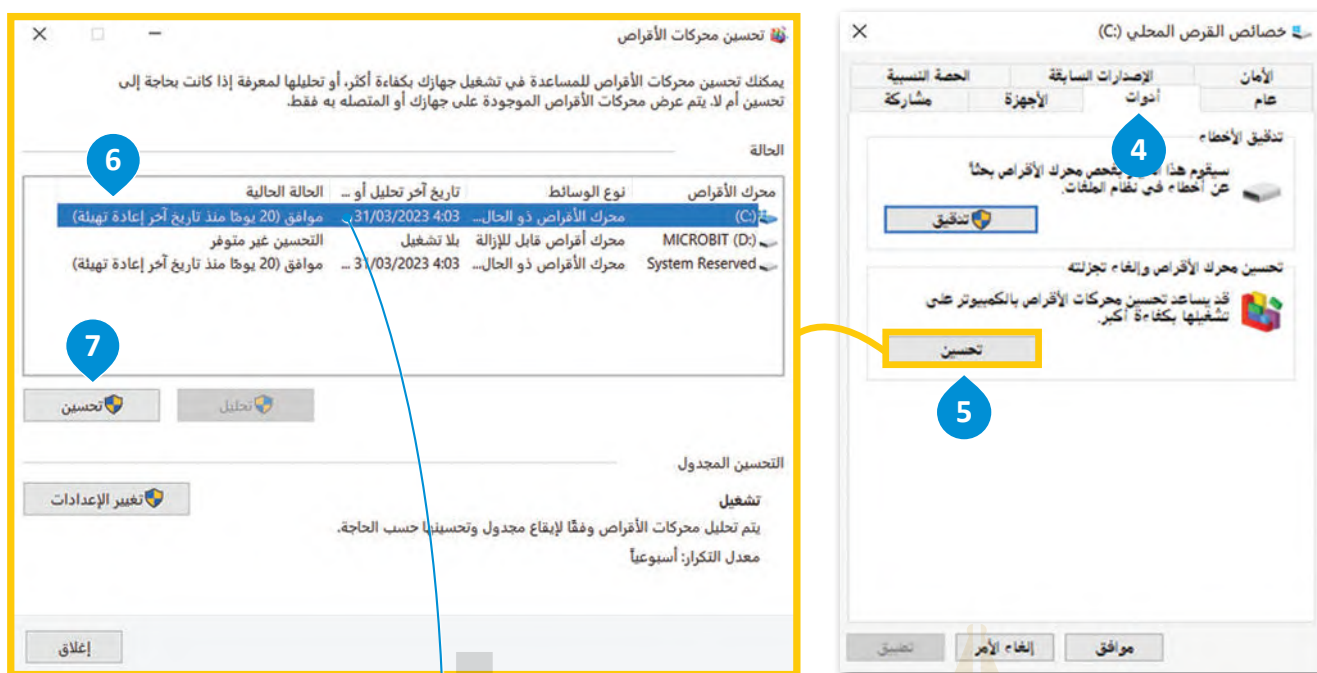
قد تؤدي تجزئة محرك الأقراص (Hard drive fragmentation) إلى إبطاء حاسبك، ولذلك ينبغي عليك إلغاء تجزئة محرك الأقراص بحاسبك وإعادة ترتيبه بصورة دورية.

تجزئة محرك الأقراص (Hard drive fragmentation) هي حالة تتوزع فيها الملفات الموجودة على محرك الأقراص الثابتة في أجزاء عبر مواقع فعلية مختلفة على القرص. يمكن أن تحدث التجزئة بمرور الوقت بطأ في أداء الحاسب.

إلغاء تجزئة محرك الأقراص:

- 1 < اضغط على علامة التبويب هذا الكمبيوتر الشخصي (This PC).
- 2 < حدد القرص الثابت واضغط بزر الفأرة الأيمن.
- 3 < حدد خصائص (Properties).
- 4 < من خصائص القرص الثابت، اضغط على زر أدوات (Tools)، ثم اضغط على زر تحسين (Optimize).
- 5 < في نافذة تحسين محركات الأقراص (Optimize Drives window)، حدد القرص الذي تريد إلغاء تجزئته.
- 6 < اضغط على تحسين (Optimize).





تذكر استخدام أداة التحسين (Optimize) وتنفيذ إلغاء التجزئة (Defragment) فقط مع محركات الأقراص الثابتة (Hard disk drives – HDD) وليس محرك الأقراص ذي الحالة الصلبة (Solid state drives – SSD).

يتمثل الاختلاف الرئيس بين محركات الأقراص الثابتة (Hard disk drives – HDD) ومحركات الأقراص ذي الحالة الصلبة (Solid state drives – SSD) فيما يتعلق بإلغاء التجزئة بأن محركات الأقراص الثابتة تستفيد من إلغاء التجزئة، بينما لا تتطلب محركات الأقراص ذي الحالة الصلبة ذلك، بل يمكن أن تتضرر من جراء ذلك. تحتوي محركات الأقراص الثابتة على أقراص دوارة برؤوس قراءة / كتابة. عندما يتم تجزئة الملف، يمكن للرؤوس القفز من جزء قرص إلى جزء آخر للوصول إلى جميع أجزاء الملف. من ناحية أخرى، تخزن محركات الأقراص ذي الحالة الصلبة البيانات على بطاقة الذاكرة الرقمية، والتي لا تحتوي على أجزاء متحركة.

نصيحة ذكية

نظرًا لتناقص مقدار المساحة الخالية على محرك أقراص الحاسب، يحدث انخفاض في أداء النظام. استخدم تنظيف القرص (Disk Cleanup) لتفريغ سلة المحذوفات (Recycle Bin) وحذف الملفات غير الضرورية التي يحتفظ بها النظام على محرك الأقراص الثابتة.

مشاكل محركات الأقراص الثابتة

يُعدُّ محرك الأقراص الثابت (HDD) من أهم المكونات في حاسوبك، حيث يحتوي على جميع برامجك وبياناتك، إليك بعض النصائح التي ستساعدك على حمايته وحماية البيانات الموجودة عليه:

< تجنب الحركة العنيفة عند نقل جهاز الحاسب.

< لا تستخدم الحاسب في درجات حرارة أو رطوبة عالية.

< إذا سمعت أي صوت خارج عن المألوف صادر من حاسوبك، مثل الصفير أو الاحتكاك من محرك الأقراص الثابت، فهذا يعني أن محرك الأقراص الثابت على وشك أن يتعطل. احفظ مستنداتك المهمة على أجهزة التخزين الخارجية، وأغلق حاسوبك، ثم استبدل محرك الأقراص الثابت بآخر جديد.

< عند توقف محرك الأقراص الثابت عن العمل؛ استشر أحد خبراء تقنية المعلومات أو أخصائي الدعم الفني حول كيفية استعادة ملفاتك من القرص، فهناك العديد من الأدوات والخدمات التي يُمكنها مساعدتك على استعادتها.



مشاكل الأجهزة الملحقة بالحاسب

لوحة المفاتيح لا تعمل

عند تشغيل جهاز الحاسب الخاص بك، قد تتلقى رسالة تفيد بأن لوحة المفاتيح لم يتم اكتشافها، أو قد لا تتمكن من الكتابة على لوحة المفاتيح. فيما يأتي بعض الاقتراحات التي قد تساعد في حل المشكلة:

< تحقق من اتصال لوحة المفاتيح بشكل صحيح بالحاسب.

< افصل لوحة المفاتيح ووصلها مرة أخرى.

< حاول توصيل لوحة المفاتيح بمنفذ يو أس بي (USB) مختلف. إذا استمرت المشكلة، فجرّب لوحة مفاتيح أخرى صالحة.

< أوقف حاسوبك، ثم افصل لوحة المفاتيح وأعد توصيلها، ثم أعد تشغيل الحاسب.



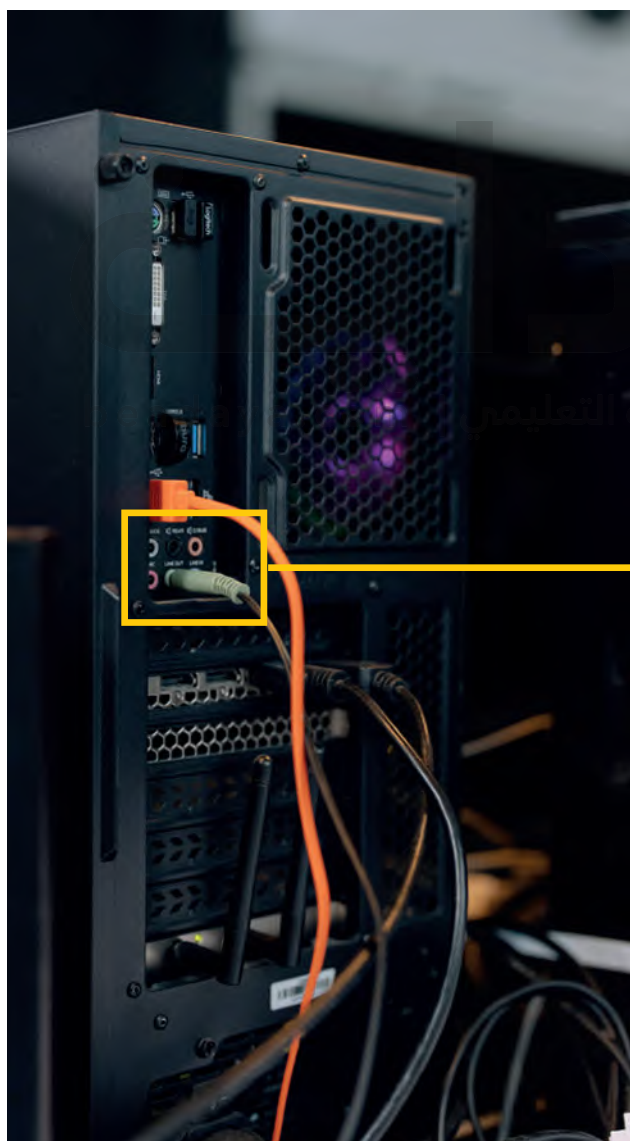
نصيحة ذكية

نظّف لوحة مفاتيحك بانتظام؛ لتعمل بشكل صحيح، فلوحة المفاتيح هي من أكثر مكونات الحاسب تعرضاً للتلوث أثناء العمل عليها.

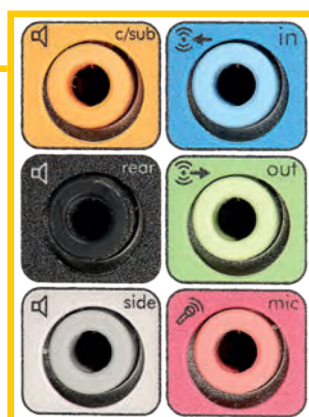
لا يوجد صوت

إذا كان الصوت لا يعمل، نفّذ الآتي:

- < تحقّق من اتصال مكبر الصوت أو سماعات الرأس بالحاسب بشكل صحيح. يتم ترميز جميع منافذ الصوت بالألوان لمساعدتك.
- < تحقّق من زرّكتم الصوت في مكبرات الصوت وشريط المهام في ويندوز.
- < تحقّق من أشرطة تمرير الصوت (لكل من التطبيق وحجم الصوت ويندوز الرئيس).
- < تحقّق من مستوى الصوت في مكبرات الصوت.
- < تحقّق من عدم وجود مكبرات صوت أخرى متصلة بالحاسب.
- < تأكّد من عدم اتصال مكبرات صوت بلوتوث بالحاسب.
- < تأكّد من عدم تعرّف الحاسب على شاشتك كمكبر صوت. بدّل إلى السماعة العادية.



أزرق	مدخل الخط (مدخل الصوت)
زهري	مدخل الميكروفون (لاقط الصوت)
أخضر	مخرج مكبرات الصوت الرئيسة (أو سماعات الرأس)
أسود	مخرج مكبرات الصوت الخلفية
برتقالي	مكبرات الصوت المركزية - مضخم الصوت
رمادي	مخرج مكبرات الصوت الجانبية

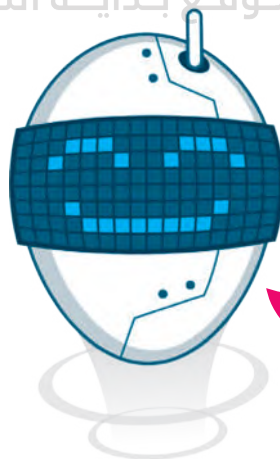


الطابعة لا تعمل

إذا فشلت عملية الطباعة، حاول تحديد فيما إذا كانت المشكلة من الطابعة نفسها أم أنها لا تتلقى معلومات الطباعة من الحاسب، إليك بعد النصائح التي قد تساعدك في حل المشكلة:

- < تأكد من اتصال الطابعة وأنها قيد التشغيل. هل الضوء الأخضر يعمل؟
- < تحقق من كافة توصيلات الكابلات من جهة الحاسب وجهة الطابعة، وإذا كانت الطابعة تتصل بشبكته المحلية، تحقق أيضًا من كابلات الشبكة ومحولها.
- < افحص قائمة انتظار الطابعة. احذف المستندات المتوقفة في القائمة وأعد محاولة الطباعة. أعد تشغيل الحاسب أيضًا عند الضرورة.
- < إذا كان لديك أكثر من طابعة مثبتة، تأكد من إرسال المستند إلى الطابعة الصحيحة.
- < إذا تمت طباعة المستند أو الصورة بألوان غير صحيحة، أو وجدت مناطق طباعة فارغة على الورق، فهذا يعني نفاد الحبر. استبدل خراطيش الحبر الخاصة بالطابعة، واستعن بدليل الطابعة إذا كنت بحاجة إلى مساعدة، ولا تحاول استعمال القوة لإزالة أو تركيب خرطوشة الحبر.
- < إذا بدأت الطابعة بإخراج أوراق فارغة، فاستخدم زر الإلغاء (Cancel) في الطابعة. لا توقف تشغيل الطابعة، حيث يمكن أن يؤدي ذلك إلى انحصار (تعلق) الورق داخل الطابعة.
- < تأكد من وجود الورق في مكانه الصحيح، وفي حال وجود ورقة عالقة في الطابعة؛ تأكد من إخراجها بعناية شديدة مع كافة أجزائها إذا كانت ممزقة. اتصل بفني للحصول على المساعدة إذا كنت تستخدم ملصقات أو أنواع مخصصة من الورق.
- < تحتوي العديد من الطابعات على خيار مُدمج للاختبار الذاتي يسمح لك بطباعة صفحة اختبار. يجب عليك الاتصال بفني إذا فشل الاختبار الذاتي للطابعة.
- < إذا كان الاختبار الذاتي للطابعة ناجحًا، فعليك طباعة صفحة اختبار من حاسبك. اضغط على ابدأ (Start)، ثم الأجهزة والطابعات (Devices & Printers)، واضغط بزر الفأرة الأيمن على أيقونة الطابعة التي تظهر بها المشكلة وحددها.

موقع بداية التعليمي | beadaya.com



تجنب استخدام الورق عالي السماكة لطباعة البطاقات، فهو غير مدعوم من الكثير من الطابعات. راجع مواصفات طابعتك الخاصة بسماكة الورق (وزن الورق) المسموح باستخدامه.

الفأرة لا تعمل

- < إذا توقفت الفأرة عن العمل ؛ فإليك بعض النصائح التي قد تساعدك على حل المشكلة:
- < تأكد من اتصال الفأرة بجهاز الحاسب بصورة صحيحة.
- < افصل الفأرة ثم أعد توصيلها بمنفذ يو أس بي (USB) مختلف.
- < إذا كنت تستخدم فأرة ضوئية، تأكد من أن مسند الفأرة يمكنه أن يعكس شعاعها الأحمر أو الأزرق. لاحظ أن السطح اللامع أو البراق يمكن أن يسبب مشاكل الانعكاس من الشعاع الصادر من الفأرة؛ وبالتالي ستتوقف الفأرة عن العمل.
- < غير البطاريات بشكل دوري إذا كانت الفأرة من نوع اللاسلكي.
- < إذا توقفت الفأرة عن العمل، اضغط المفاتيح **Ctrl** + **S** لحفظ عملك، والمفاتيح **Alt** + **F4** لإغلاق التطبيق.



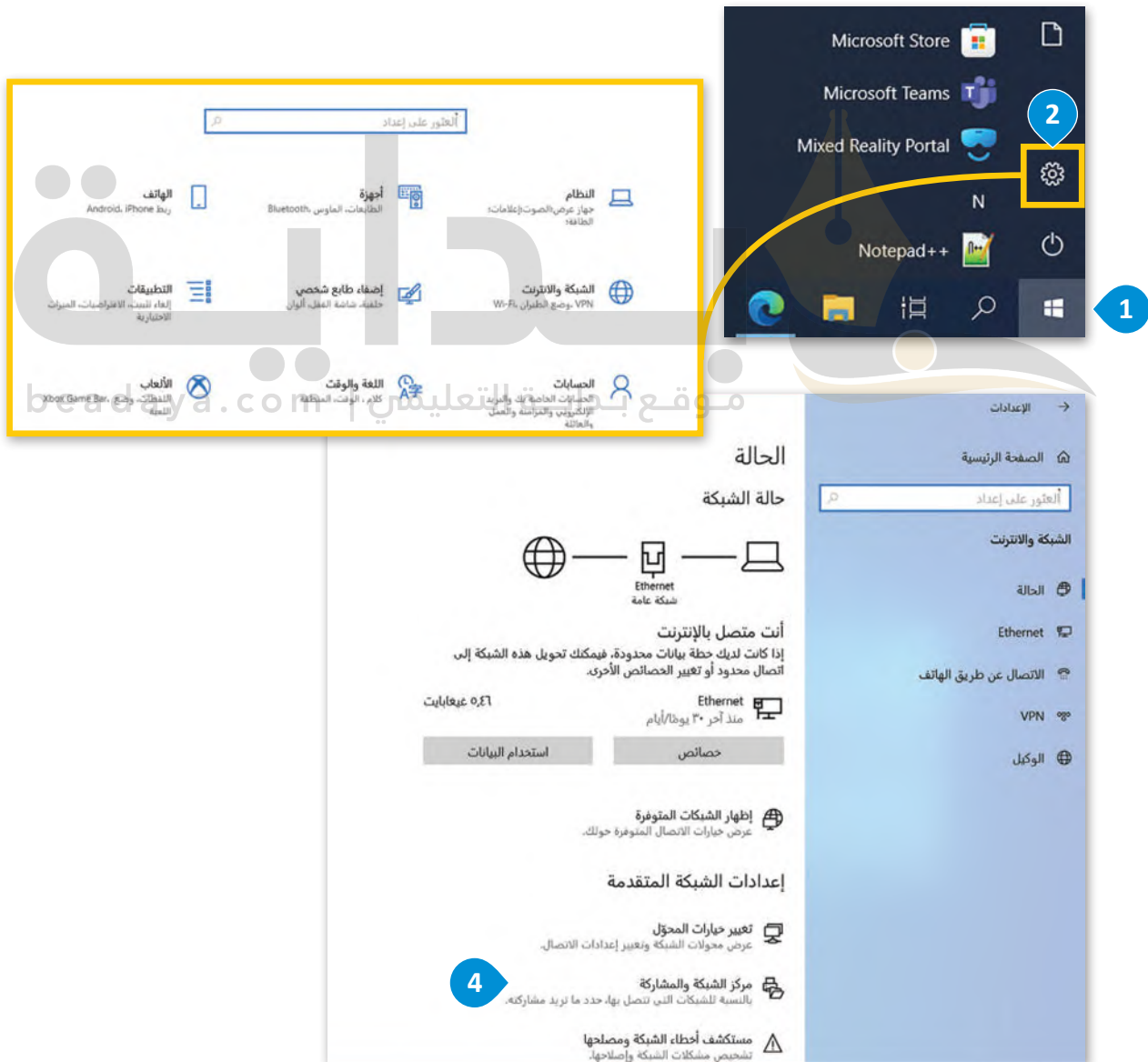
في بعض لوحات المفاتيح
يتطلب الضغط على المفتاح
Fn في نفس الوقت مع
المفاتيح **Alt** + **F4**.

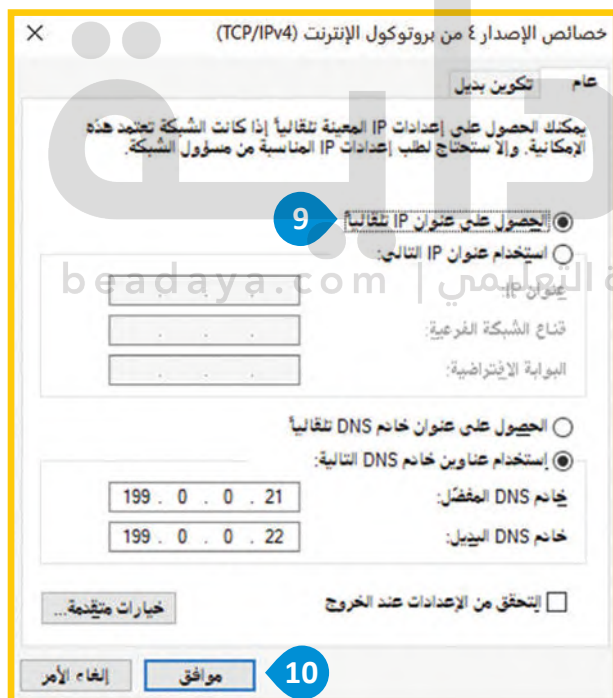
مشاكل الاتصال بالإنترنت

- < إذا كانت لديك مشكلات في الاتصال بالإنترنت أو إذا توقف الإنترنت فجأة عن العمل فتتحقق من الآتي:
- < أن كابلات الشبكة موصلة بشكل آمن على كلا الجانبين (الحاسب والمحول). ربما تم سحب كابل الشبكة بطريق الخطأ من منفذ الاتصال.
- < اتصال أجهزتك الأخرى بالإنترنت، سيساعدك هذا في تحديد ما إذا كانت المشكلة تقتصر على جهازك الحاسب أم لا. إذا كان بإمكان الأجهزة الأخرى الاتصال بالإنترنت باستثناء جهازك الحاسب، فحاول تغيير منافذ الإيثرنت (Ethernet) على جهاز التوجيه أو المحول. إذا لم يؤدي ذلك إلى حل المشكلة، فأنت بحاجة إلى التحقق من إعدادات البروتوكول TCP / IP لجهازك الحاسب. يمكنك أيضًا تغيير إعدادات محول الشبكة وتعيين خيار الحصول تلقائيًا على عنوان بروتوكول الإنترنت من جهاز التوجيه.
- < قوة إشارة الشبكة اللاسلكية (WiFi) في أرجاء المنزل المختلفة. إذا كان الحاسب متصلًا بالإنترنت لاسلكيًا، فقد تعاني من الانقطاع المتكرر للاتصال وبُطء السرعة. حاول وضع الموجه اللاسلكي في مكان متوسط ومرتفع في المنزل لتوزيع الإشارة اللاسلكية بالتساوي في كل أجزاء البيت، وذلك لإبعاد أي أجهزة قد تسبب تداخلًا مغناطيسيًا أو لاسلكيًا، ومع تجنب إعاقة الهوائي اللاسلكي بواسطة كائنات معدنية أو جدران سمكية.
- < جهاز التوجيه الخاص بك، وهل جميع أضواء جهاز التوجيه مضاءة كما ينبغي؟ استخدم دليل المستخدم لمعرفة حالة الإضاءة العادية. إذا كانت الأضواء الموجودة على **خط المشترك الرقمي غير المتناظر** (Asymmetric Digital Subscriber Line - DSL) أو منافذ الإنترنت لا تعمل، أوقف تشغيل جهاز التوجيه الخاص بك، وانتظر دقيقة ثم أعد تشغيله. إذا استمرت المشكلة، فاتصل بمزود خدمة الإنترنت للحصول على المساعدة.
- < عنوان بروتوكول الإنترنت IP، حيث يُعين الموجه عنوانًا فريدًا لكل جهاز لفترة زمنية معينة. يتم تنفيذ مهمة التعيين هذه بواسطة خادم بروتوكول **تهيئة المضيف الديناميكي** (Dynamic Host Configuration Protocol - DHCP) في الموجه. قد يستنفد خادم DHCP كافة عناوين IP الفريدة التي يُمكنه توفيرها، وبالتالي يصبح الاتصال غير ممكنًا. لحل هذه المشكلة، أعد ضبط الموجه الخاص بك (راجع الدليل حول كيفية القيام بذلك) بحيث يتم تجديد كافة عناوين IP والحصول على عنوان IP جديد للاتصال بموجهك.

للحصول على عنوان بروتوكول الإنترنت (IP) من الموجه تلقائيًا:

- 1 < اضغط على زر ابدأ (Start)، اختر الإعدادات (Settings)، 2 ثم اضغط على الشبكة والإنترنت (Network & Internet).
- 3 < افتح مركز الشبكة والمشاركة (Network and Sharing Center) 4 واضغط على تغيير إعدادات المحول (Change adapter settings) 5.
- 6 < اضغط بزر الفأرة الأيمن على محول الشبكة واضغط على خصائص (Properties) 6.
- 7 < حدّد (TCP / IPv4) الإصدار 4 من بروتوكول الإنترنت (Internet Protocol Version 4 (TCP / IPv4)) 7 واضغط على خصائص (Properties) 8.
- 8 < ستظهر شاشة خصائص الإصدار 4 من بروتوكول الإنترنت، حيث يتم تحديد عنوان بروتوكول الإنترنت (IP address) ونظام اسم المجال (Domain Name Service – DNS) تلقائيًا في معظم الأوقات. 9
- 10 < ثم اضغط على موافق (OK).

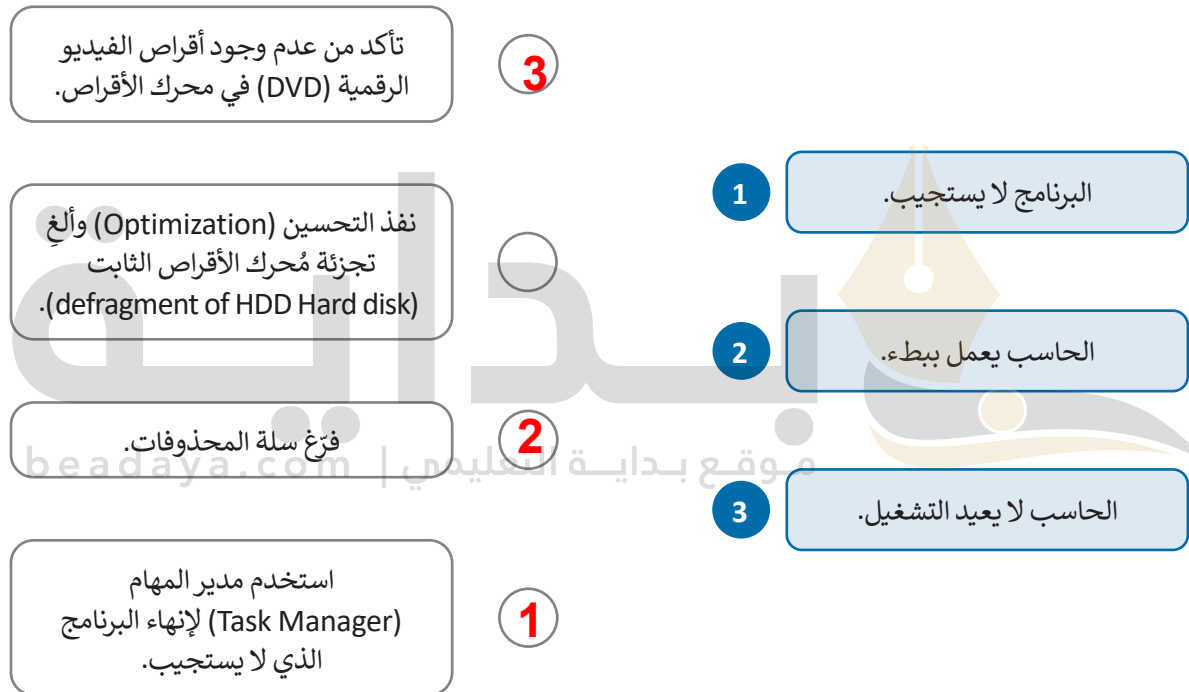




لنطبق معًا

تدريب 1

◀ صل بين مشاكل الحاسب الآتية وطرق التعامل معها:



تدريب 2

اختر الإجابة الصحيحة:		
<input type="radio"/>	اضغط على زر كتم الصوت (Mute) في مكبرات الصوت.	1. إذا سمعت أصواتًا غريبة صادرة من الحاسب:
<input type="radio"/>	تجاهل الصوت الغريب.	
<input checked="" type="radio"/>	احفظ ملفاتك المهمة على محرك أقراص خارجي خشية من تعطل محرك القرص الثابت.	
<input type="radio"/>	أدرج المزيد من الورق.	2. إذا بدأت طابعتك بإخراج وطباعة أوراق فارغة:
<input checked="" type="radio"/>	اضغط على زر الإلغاء (Cancel) في الطابعة.	
<input type="radio"/>	أوقف تشغيل الطابعة.	
<input checked="" type="radio"/>	تحقق من اتصال لوحة المفاتيح بشكل صحيح بالحاسب.	3. إذا توقفت لوحة المفاتيح عن العمل:
<input type="radio"/>	استبدلها مباشرة بلوحة مفاتيح جديدة.	
<input type="radio"/>	أعد تثبيت نظام التشغيل.	
<input type="radio"/>	تحقق من توصيلات كابل يو أس بي (USB).	4. إذا لم يتم عرض أي شيء على الشاشة:
<input type="radio"/>	نظّف شاشتك.	
<input checked="" type="radio"/>	افحص الكابلات بين الوحدة الرئيسة والشاشة.	

<input type="radio"/>	يؤثر ضبط منافذ الصوت في تطبيق معين على مستوى الصوت العام للحاسب.	5. إذا كان جهازك الحاسب يوجد به مشاكل في الصوت:
<input checked="" type="radio"/>	تحقق من توصيل كابل مكبر الصوت أو سماعات الرأس بشكل صحيح، وافحص زر كتم الصوت وشرائط تمرير مستوى الصوت (volume sliders).	
<input type="radio"/>	استبدل جهازك بآخر فلا يمكن اصلاح مشاكل الصوت	
<input checked="" type="radio"/>	صل الفأرة بمنفذ يو أس بي (USB) مختلف.	6. إذا كانت الفأرة السلكية لا تعمل:
<input type="radio"/>	افصل كابل يو أس بي USB المتصل بالحاسب.	
<input type="radio"/>	احذف الملفات غير الضرورية من حاسبك.	
<input type="radio"/>	الطابعة لا تتلقى معلومات الطباعة من الحاسب.	7. إذا تمت طباعة المستند أو الصورة بألوانٍ مختلفة أو بمناطق فارغة داخل الصفحات فإن:
<input checked="" type="radio"/>	الحبر نفذ من الطابعة وعليك استبدال خرطيش الحبر.	
<input type="radio"/>	سماكة الورق المستخدم غير مناسبة لهذه الطابعة.	
<input checked="" type="radio"/>	ضع الموجه اللاسلكي الخاص بك بشكل مناسب لتوزيع الإشارة اللاسلكية بالتساوي داخل المنزل.	8. إذا واجهتك مشكلة متكررة في اتصال حاسبك بالإنترنت:
<input type="radio"/>	يجب عليك إلغاء تثبيت متصفح الويب الخاص بك وإعادة تثبيته.	
<input type="radio"/>	حاول وضع جهاز التوجيه الخاص بك في مكان منخفض ومسدود.	

تدريب 3

④ صِف الخطوات التي تتبعها عند مواجهة المشكلات الآتية مع أجهزتك. تذكر أن تبدأ من أبسط

الحلول إلى أكثرها تعقيداً: تحقق من توصيل الكابلات بين الوحدة الرئيسية والشاشة

تحقق مما إذا كان مؤشر ممكن تحريكه مما يعني غالباً بأن المشكلة تكمن فقط في

شاشة الحاسب لا تستجيب.

البرنامج قيد التشغيل، أوقف هذا البرنامج غير المستجيب باستخدام مدير المهام، وإذا كان مؤشر الفأرة لا يتحرك على الإطلاق فأعد تشغيل نظام التشغيل ويندوز

اضغط على مفتاحي **Alt + F4** معاً لكل برنامج وعندما تظهر نافذة إيقاف التشغيل، استخدم مفاتيح الأسهم من لوحة

المفاتيح، واختَر "إعادة التشغيل" من القائمة المنسدلة إذا لم يتم تحديدها ثم اضغط على مفتاح **Enter**

تسمع أصواتاً غريبة صادرة من الحاسب.

احفظ المستندات المهمة في أجهزة التخزين الخارجية في حالة كان محرك الأقراص الثابت على وشك أن يتعطل

أوقف تشغيل الحاسب وإذا استمرت المشكلة استبدل محرك الأقراص الثابت بآخر جديد

لا يُمكنك سماع أي صوت من مكبرات الحاسب تحقق من زر كتم الصوت في مكبرات الصوت وشريط المهام في ويندوز

تحقق من أشرطة تمرير الصوت في مكبرات الصوت

تحقق من مستوى الصوت في مكبرات الصوت

تحقق من اتصال مكبر الصوت أو سماعات الرأس بالحاسب بشكل صحيح

تحقق من عدم وجود مكبرات صوت أخرى متصلة بالحاسب

تحقق من عدم وجود مكبرات صوت بلوتوث متصلة بالحاسب

الحاسب لا يبدأ التشغيل.

أوقف تشغيل الحاسب ثم أعد تشغيله مرة أخرى

تحقق من درجة حرارة الحاسب: إذا كانت مرتفعة أغلق الحاسب وانتظر حتى تنخفض

حرارته قبل تشغيله مرة أخرى

تحقق من اتصال الطابعة والضوء الأخضر المراد تشغيله

الطابعة لا تعمل على الإطلاق.

تحقق مما إذا كان الورق في مكانه، وما إذا كان هناك أي ورق عالق في الطابعة

تحقق مما إذا كان المستند قد تم إرساله إلى الطابعة الصحيحة

افحص جميع توصيلات الكابلات من جانب الحاسب وجانب الطابعة

افحص قائمة انتظار الطابعة، واحذف المستندات العالقة في القائمة واطبع مرة أخرى

اتصل بالفني إذا فشلت الخطوات المذكورة أعلاه واختبار الطابعة الذاتي

توقف اتصال حاسبك بالإنترنت بشكل مفاجئ.

تحقق من توصيل كابلات الشبكة بالمنفذ

تحقق من قوة إشارة الشبكة اللاسلكية وحاول وضع جهاز التوجيه اللاسلكي في مكان متوسط وعالٍ في المنزل

تحقق من أضواء جهاز التوجيه، إذا لم تكن الأنوار مضاءة كما ينبغي، فأوقف تشغيل جهاز التوجيه وأعد تشغيله

تحقق مما إذا كان بإمكان الأجهزة الأخرى الاتصال بالإنترنت وحاول تغيير منافذ إيثرنت على جهاز التوجيه، إذا لم

يؤد ذلك إلى حل المشكلة فتتحقق من إعدادات البروتوكول (TCP/IP) للحاسب

إذا استمرت المشكلات فاتصل بمزود خدمة الإنترنت للحصول على المساعدة