

SMART
STUDENT

مادة الأحياء

القصير الأول

الصف الحادي عشر علمي

أ / أحمد جابر



Download App



فترة ثانية

اختبار القصير الأول للصف الحادي عشر الفصل الدراسي الثاني العام الدراسي ٢٠٢٣ / ٢٠٢٤ م

السؤال الأول : (أ) - اختر الإجابة الصحيحة من بين الإجابات بوضع علامة (✓) في المربع المقابل لها

١ - العظم الكثيف يوجد في:

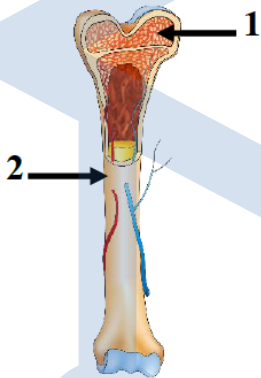
- ☐ عظم العضد ☐ عظم الجمجمة
☐ عظم الحوض ☐ عظم لوح الكتف

٢ - واحد مما يلي لا يحدث عند الانقباض العضلي :

- ☐ تتباعد خطوط Z عن بعضها ☐ تتقارب خطوط Z من بعضها
☐ تنزلق خيوط الأكتين فوق خيوط الميوسين ☐ تزداد شدة التوتر العضلي

(ب) - ادرس الشكل المقابل ثم أجب:-

1 - الشكل أمامك يوضح قطاع طولي لعظمة طويلة، والمطلوب:



- أ - ما نوع العظم في التركيب رقم (1):
- ب - السهم رقم (2) يُمثل:

السؤال الثاني : (أ) - أكتب تعليلاً علمياً صحيحاً لكل من :-

١ - تسمى العضلات الهيكلية بالعضلات المخططة ؟

(ب) - عُدّد ما يلي :-

١ - أنواع الغضروف (اثنين فقط)

أ -
ب -

٢ - سبب حدوث التشنجات العضلية



اختبار القصير الأول للصف الحادي عشر الفصل الدراسي الثاني العام الدراسي ٢٠٢٣ / ٢٠٢٤ م

السؤال الأول : (أ) - اختر الإجابة الصحيحة من بين الإجابات بوضع علامة (✓) في المربع المقابل لها

١- يوجد بين عظام الجمجمة نوع من المفاصل هو:

- ☐ مفصل حرة الحركة ☐ المفصل الرزي
- ☐ مفصل عديمة الحركة ☐ المفصل المداري

٢- عند بسط المرفق يحدث ما يلي :

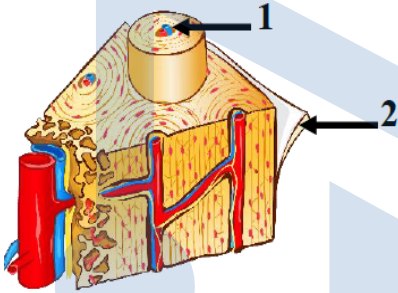
- ☐ تنقبض العضلة القابضة و تنبسط العضلة الباسطة .
- ☐ تنبسط العضلة القابضة و تنقبض العضلة الباسطة .
- ☐ تنقبض العضلتان القابضة و الباسطة معاً .
- ☐ تنبسط العضلتان القابضة و الباسطة معاً .

(ب) - ادرس الشكل المقابل ثم أجب:-

١ - الشكل الذي أمامك يُمثل قطاع عرضي لعظم كثيف، والمطلوب:

..... يمثل (1)

..... يمثل (2)



السؤال الثاني : (أ) - أكتب تعليلاً علمياً صحيحاً لكل من :-

١ - إصابة بعض الأشخاص بالوهن العضلي الوبيل ؟

(ب) - عدد ما يلي :-

١ - أنواع نخاع العظم

أ-

ب-

٢ - أنواع العضلات في الجسم (يكتفي باثنين فقط)

أ-

ب-

اختبار القصير الأول للصف الحادي عشر الفصل الدراسي الثاني العام الدراسي ٢٠٢٣ / ٢٠٢٤ م

السؤال الأول : (أ) - اختر الإجابة الصحيحة من بين الإجابات بوضع علامة (✓) في المربع المقابل لها

١ - مفصل الرسغ مفصل :

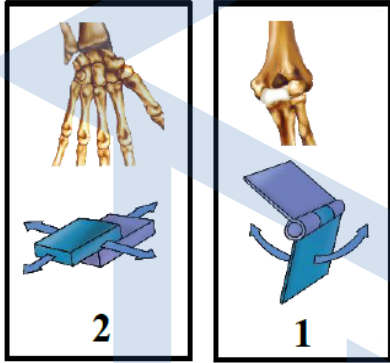
- ☐ رزي
☐ الكرة والحق

- ☐ انزلاقي
☐ مداري

٢ - عند توقف التغذية بالـ ATP في الليف العضلي:

- ☐ تنبسط العضلة.
☐ يتبعدا خطأ Z أحدهما عن الآخر.
☐ تعجز الجسور العرضية المرتبطة عن الانفصال.
☐ تحدث الإصابة بالوهن العضلي الوبيل.

(ب) - ادرس الشكل المقابل ثم أجب:-



١ - الشكل يُمثل بعض أنواع المفاصل و المطلوب:

- الشكل 1 يمثل نوع المفصل؟

- الشكل 2 يمثل نوع المفصل؟

السؤال الثاني : (أ) - أكتب تعليلاً علمياً صحيحاً لكل من :-

٢- وجود العضلات الملساء في يؤؤ العين ؟

(ب) - عدد ما يلي :-

١- اثنين من وظائف العظام

أ-
ب-

٢- أهمية الـ ATP عند انقباض العضلات

أ-
ب-

اختبار القصير الأول للصف الحادي عشر الفصل الدراسي الثاني العام الدراسي ٢٠٢٣ / ٢٠٢٤ م

السؤال الأول : (أ) - اختر الإجابة الصحيحة من بين الإجابات بوضع علامة (✓) في المربع المقابل لها

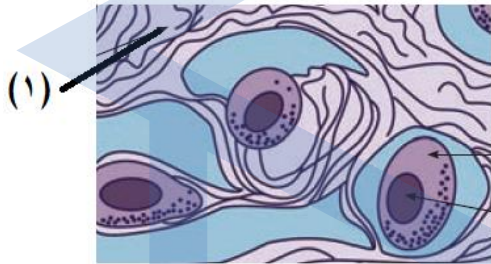
١ - النسيج الضام الذي يثبت العضلات بالعظام :

- ☐ الأربطة ☐ السمحاق
☐ الأوتار ☐ الوسائد الغضروفية

٢ - عند زوال المنبه و عودة استقطاب غشاء الليف العضلي:

- ☐ يقترب خطأ أحدهما من الآخر.
☐ يلتف التروبوميوزين على خيط الأكتين.
☐ ترتبط الجسور العرضية بخيوط الأكتين.
☐ تطلق الشبكة السركوبلازمية أيونات الكالسيوم.

(ب) - ادرس الشكل المقابل ثم أجب:-



(١)

أ - ما اسم التسيج

ب - السهم رقم (1) يُمثل:

السؤال الثاني : (أ) - أكتب تعليلاً علمياً صحيحاً لكل من :-

٣- حدوث حالة التيبس أو التخشب الموتى

(ب) - عدد ما يلي :-

١- أهمية الأكياس الزلائية

أ -

ب -

٢- أسباب حدوث (الشد العضلي) الاجهاد العضلي

أ -

ب -

اختبار القصير الأول للصف الحادي عشر الفصل الدراسي الثاني العام الدراسي ٢٠٢٣ / ٢٠٢٤ م

السؤال الأول : (أ) - اختر الإجابة الصحيحة من بين الإجابات بوضع علامة (✓) في المربع المقابل لها

١ - النسيج الضام الذي يربط إحدى العظام بعظمة أخرى :

☐ الوسائد الغضروفية

☐ الأربطة

☐ الكيس الزلالي

☐ الأوتار

٢ - مرحلة من النبضة العصبية لا يظهر فيها تغير في طول العضلة:

☐ التوتر العضلي.

☐ الفترة الكامنة.

☐ فترة الانقباض.

☐ فترة الانبساط.

(ب) - ادرس الشكل المقابل ثم أجب:-

١- الشكل يوضح التغيرات في التوتر العضلي لليف عضلي

عند استقبال نبضة عصبية واحدة.

- السهم (1) يُشير إلى

- السهم (2) يُشير إلى:

السؤال الثاني : (أ) - أكتب تعليلاً علمياً صحيحاً لكل من :-

٤- وجود حدة في الظهر عند مستوي الكتفين عند بعض الأشخاص

(ب) - عُد ما يلي :-

١- أماكن تواجد الغضروف المرن في الجسم

أ-
ب-

٢- أهمية الكالسيوم عند انقباض العضلات

الاستاذ

أحمد جابر

97719006