

الإجابات فتح: هالة بسب



العام الدراسي (2024 / 2023) م
الفصل الدراسي الثاني
ورقة تقويمية (1) - للصف السادس
مادة العلوم
النموذج (1)



السؤال الأول :-

اختر الإجابة الصحيحة علمياً لكل من العبارات التالية و ضع علامة (√) في المربع المقابل لها :- (درجتان)

١. عضيه في الخلية مسؤولة عن تخزين الماء والغذاء والفضلات :

☐ النواة ☐ الميتوكوندريا ☒ الفجوات العصارية ☐ غشاء الخلية

٢. خلايا أنبوبية الشكل في النبات تعمل على نقل الماء والأملاح من الجذور إلى الأوراق :

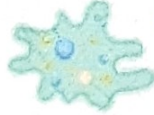
☐ خلايا اللحاء ☒ خلايا الخشب ☐ خلايا الجذور ☐ الخلايا العمادية

السؤال الثاني :-

ضع بين القوسين علامة (√) لكل من العبارات الصحيحة وعلامة (x) لكل من العبارات غير الصحيحة فيما يلي :- (درجتان)

١. جدار الخلية يقوم بتنظيم مرور المواد من الخلية وإليها. غلط (x)

٢. الشكل المقابل يمثل كائن حي يحتوي على أنسجة. لصحيح (x)



السؤال الثالث :-

أكتب الاسم أو المصطلح العلمي الدال على كل من العبارات التالية :- (درجتان)

١. أداة تسمح برؤية الأشياء الصغيرة جداً التي لا ترى بالعين المجردة. (...المجهر...)

٢. وحدة التركيب الأساسية والوظيفية في أجسام الكائنات الحية. (...الخلية...)

السؤال الرابع :-

أي مما يلي لا ينتمي للمجموعة مع ذكر السبب :- (درجتان)

١. جدار الخلية - الجسم المركزي - البلاستيدة الخضراء - فجوة عصارية كبيرة.

الذي لا ينتمي هو : ...الجسم المركزي...
السبب : لأنه من مكونات الخلية الحيوانية وليس النباتية.
مكونات الخلية النباتية .

تبي الحل حياك ادخل رابط الفيديو المصورة



www.samakw.net

السؤال الأول :-

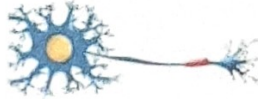
اختر الإجابة الصحيحة علمياً لكل من العبارات التالية و ضع علامة (√) في المربع المقابل لها :- (درجتان)

1. ينتقل فيروس الأنفلونزا من شخص لأخر بواسطة الوسائل التالية ما عدا :
☐ الطعام ☐ المصافحة ☐ رذاذ العطس ☐ السعال
2. خلايا أنبوبية الشكل في النبات تعمل على نقل الغذاء المتكون في الأوراق إلى جميع أجزاء النبات :
☐ خلايا اللحاء ☐ خلايا الخشب ☐ خلايا الجذور ☐ الخلايا العمادية

السؤال الثاني :-

ضع بين القوسين علامة (√) لكل من العبارات الصحيحة وعلامة (X) لكل من العبارات غير الصحيحة فيما يلي :- (درجتان)

1. جدار الخلية والبلاستيدات الخضراء هما عضيتان توجدان في الخلايا الحيوانية فقط النباتية (X)
2. الشكل المقابل يمثل الخلايا العصبية. العصبية (X)



السؤال الثالث :-

أكتب الاسم أو المصطلح العلمي الدال على كل من العبارات التالية :- (درجتان)

1. تنتظم الخلايا المتخصصة معاً في ما يعرف بـ .
(...السبيج...)
2. مجموعة من الأنسجة التي تعمل متضافرة لتأدية وظائف معينة.
(...العضو...)

السؤال الرابع :-

علل لما يأتي تعليلاً علمياً سليماً :- (درجتان)

1. خلايا الجلد مسطحة وتنتظم معاً بشكل متراس.
لتحافظ على الجسم وتحميه
2. الخلايا العصبية طويلة ورفيعة وكثيرة التفرع.
مما يساعدها على نقل الإشارات بين أجزاء الجسم

تبي الحل حياك ادخل رابط الفيديو المصورة



www.samakw.net

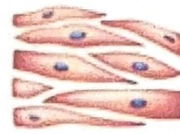
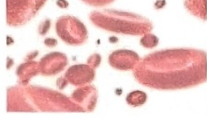
السؤال الأول :-

اختر الإجابة الصحيحة علمياً لكل من العبارات التالية و ضع علامة (√) في المربع المقابل لها :- (درجتان)

١. عضيه تتحكم في جميع أنشطة الخلية وتوجد فيها المادة الوراثية :

النواة ☒ السيتوبلازم ☐ الفجوة ☐ غشاء الخلية ☐

٢. خلايا قرصية الشكل تساعد على نقل الأكسجين ومواد أخرى في أجسام الإنسان والحيوان :



السؤال الثاني :-

ضع بين القوسين علامة (√) لكل من العبارات الصحيحة وعلامة (X) لكل من العبارات غير الصحيحة فيما يلي :- (درجتان)

١. مجموعة الأعضاء التي تعمل معاً تعد أعلى مستويات التنظيم في جسم الكائن الحي. (X)

٢. القلب يمثل الجهاز في مستويات التعضي في جسم الكائن الحي. (X)



عضو

السؤال الثالث :-

أكتب الاسم أو المصطلح العلمي الدال على كل من العبارات التالية :- (درجتان)

(!البيريات)

(!العربية)

العينة

١. كائنات مجهرية تتكون من مادة وراثية محاطة بغلاف بروتيني.

٢. العدسة التي تنظر من خلالها العين إلى الداخل لرؤية العينة المراد فحصها.

السؤال الرابع :-

ماذا تتوقع أن يحدث في الحالات التالية :- (درجتان)

١. عندما تخلو الخلية العصبية من التفرعات.

لن تستطيع نقل الإشارات بين أجزاء الجسم.

٢. إذا أصبح جدار خلايا الجذور سميك و متين.

لن تستطيع امتصاص الماء والأملاح المعدنية من التربة.

تبي الحل حياك ادخل رابط الفيديو المصورة



www.samakw.net

السؤال الأول :-

اختر الإجابة الصحيحة علمياً لكل من العبارات التالية و ضع علامة (√) في المربع المقابل لها :- (درجتان)

١. العضيه التي تشبه في عملها داخل الخلايا محطات إنتاج الطاقة في المدينة :
☒ الميتوكوندريا ☐ الشبكة الإندوبلازمية ☐ غشاء الخلية ☐ البلاستيدات الخضراء
٢. تساعد الجسم على الحركة من خلال الانقباض والانبساط :
☐ الخلايا العصبية ☐ خلايا الجلد ☒ الخلايا العضلية ☐ خلايا الدم الحمراء

السؤال الثاني :-

ضع بين القوسين علامة (√) لكل من العبارات الصحيحة وعلامة (x) لكل من العبارات غير الصحيحة فيما يلي :- (درجتان)

١. الخلايا العمادية تكون النسيج العمادي في الورقة الذي يحتوي المادة الخضراء. (✓)
٢. غسل اليدين بالماء والصابون يؤثر في الحد من انتشار الفيروسات. (✓)

السؤال الثالث :-

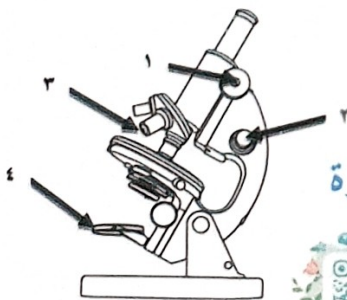
أكتب الاسم أو المصطلح العلمي الدال على كل من العبارات التالية :- (درجتان)

١. جهاز في جسم الانسان لضخ الدم في كافة أنحاء الجسم. (١. الجهاز الدوري ...)
٢. مادة هلامية شبه شفافة يتكون معظمها من الماء وتوجد في الخلية النباتية والحيوانية. (١. البلاستيدات ...)

السؤال الرابع :-

أدرس الرسومات التالية جيداً ثم أجب عن المطلوب :- (درجتان)

١. جزء المجهر القريب من الشيء المراد تكبيره يمثل الرقم ... ٢ ...
٢. جزء المجهر الذي يزود بالضوء يمثل الرقم ... ٤ ...



تبي الحل حياك ادخل رابط الفيديوات المصورة



www.samakw.net