



برعاية العلوم والتقنية للجميع

مراجعة الفصل 9 النباتات

علوم
ثاني متوسط

نموذج اجابة

إعداد

هشام فرغلي





الفصل التاسع

النباتات

س ١ اختر الإجابة الصحيحة فيما يلي

١- لا تحتوي على تراكيب أنبوبية الشكل لنقل الماء والمواد الغذائية					
أ	السنوبر	ب	حشيشة الكبد	ج	ذيل الحصان
د	قدم الذئب				
٢- من أوائل النباتات التي تنمو في البيئات الجديدة					
أ	الحزازيات	ب	عارية البذور	ج	الزهريّة
د	السرخسيات				
٣- حزازيات قدم الذئب مهددة بالانقراض لأنها تستخدم					
أ	في عمل أكاليل الزهور	ب	في صناعة السلال	ج	في تكوين الخث
د	في صناعة الأثاث				
٤- الأبواغ توجد في تراكيب أسفل الأوراق في					
أ	الحزازيات	ب	السرخسيات	ج	ذوات الفلقة
د	ممرات البذور				
٥- مجموعة من النباتات سمكها لا يتجاوز بضعة خلايا					
أ	سيكاويات	ب	الحزازيات	ج	السنوبر
د	السرخسيات المائية				
٦- عضو التكاثر الجنسي للنباتات كاسيات البذور					
أ	المخاريط	ب	الأزهار	ج	الثمار
د	علب الأبواغ				
٧- طبقة تغلف أوراق بعض النباتات					
أ	الكيوتيكل	ب	الخلايا الحارسة	ج	الكامبيوم
د	العروق				
٨- تتشابه السرخسيات والحزازيات في					
أ	تكاثر بالأبواغ	ب	لا وعائية	ج	تكاثر بالبذور
د	وعائية				
٩- من مميزات عاريات البذور					
أ	أوراقها سنف	ب	دائمة الخضرة	ج	تكاثر بالأبواغ
د	لا وعائية				
١٠- بتلات أزهارها ٤ أو ٥ ومضاعفاتها في					
أ	الأوركيدا	ب	القول	ج	الأناناس
د	الشعير				
١١- يستخدم كوقود لرخص ثمنه					
أ	ذيل الحصان	ب	قدم الذئب	ج	الفحم الحجري
د	الخث				
١٢- مجموعه من النباتات تضم ذوات الفلقة و ذوات الفلقتين					
أ	عارية البذور	ب	الزهريّة	ج	الحزازيات
د	السرخسيات				
١٣- ينتمي القمح والشعير إلى					
أ	ذوات الفلقتين	ب	ذوات الفلقة	ج	عارية البذور
د	الحزازيات				
١٤- إي مما يلي نباتات وعائية لا بذرية					
أ	السرخسيات	ب	حشيشة الكبد	ج	السنوبر
د	الحزازيات				
١٥- أوراق النباتات عاريات البذور					
أ	سلفية	ب	انبوبية	ج	أبرية
د	كبديّة				

١٦- تنمو و تكتمل دورة حياتها خلال اكثر من سنتين

أ الحولية ب ذات الحولين ج المعمرة د قصيرة الأجل

١٧- أي أجزاء النبات يعمل على تثبيته في التربة

أ الجذور ب الأوراق ج الأزهار د السيقان

١٨- ساقها عشبي

أ البرتقال ب الملوخية ج النخيل د الصنوبر

١٩- تتحكم في فتح وإغلاق الثغر

أ الكيوتيكل ب الكامبيوم ج الخلايا الحارسة د العروق

٢٠- لها دور في تطوير البيئات المدمرة

أ ذيل الحصان ب السرخسيات ج الحزازيات د قدم الذئب

٢١- مكون من خلايا أنوبية مجوفة مرتبة بعضها فوق بعض

أ الكامبيوم ب الكيوتيكل ج الخشب د اللحاء

٢٢- تتكون من خلايا طويلة تحتوي البلاستيدات الخضراء

أ الطبقة العمادية ب الكيوتيكل ج البشرة السفلى د الطبقة الإسفنجية

٢٣- أي أجزاء الورقة يحدث فيه عملية البناء الضوئي

أ الطبقة العمادية ب الكيوتيكل ج البشرة د الثغور

٢٤- أي مما يلي لا يوجد في السرخسيات

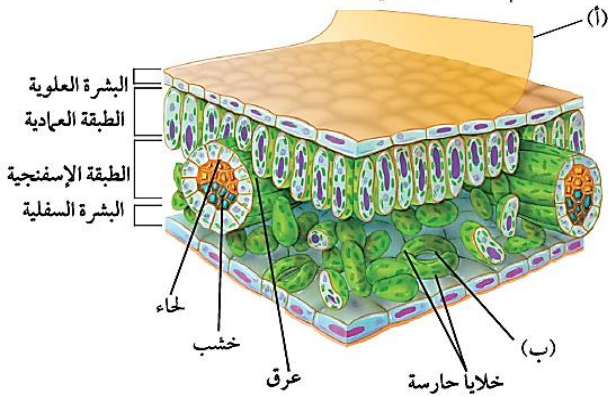
أ المخاريط ب الابواغ ج الريزومات د البذور

٢٥- جزء النبات ذو الشكل البيضاوي الظاهر في الصورة يوجد فقط في النباتات



أ اللاوغائية ب اللابذرية ج المغطاة البذور د معراة البذور

٢٦- ما دلالة الحرف (أ) في مقطع الورقة العرضي



أ البشرة العلوية ب الكيوتيكل ج البشرة السفلى د الثغر

٢٧- ما الذي يمر عبر الجزء المشار إليه بالحرف (ب)

أ الماء فقط ب ثاني أكسيد الكربون والماء فقط ج الأكسجين وثاني أكسيد الكربون فقط د الماء والاكسجين وثاني أكسيد الكربون

س ٢ ضع علامة ✓ أمام العبارة الصحيحة وعلامة ✗ أمام العبارة الخاطئة

✓	١	تختلف أحجام النباتات عن بعضها البعض
✗	٢	السرخسيات من أوائل النباتات التي تنمو في البيئات الجديدة أو غير المستقرة
✓	٣	الحشائش ذات القرون تحتوي بلاستيده خضراء واحدة في كل خلية
✓	٤	الأبواغ في السرخسيات توجد في تراكيب على السطح السفلي للورقة
✗	٥	النباتات عاريات البذور له قدرة على تكوين إزهار
✗	٦	الكامبيوم يعمل على نقل الغذاء من الورقة إلى جميع أجزاء النبات
✓	٧	معظم عمليات صنع الغذاء تحدث في الطبقة العمدية
✓	٨	من وظائف الجذور تخزين الغذاء مثل جذور نبات الجزر
✗	٩	نبات حزازيات قدم الذئب يمتاز الساق فيه بأنه مجوف ومحاط بنسيج حلقي وعائى
✗	١٠	كائنات مملكة النبات جميعها تعيش على اليابسة
✓	١١	في نبات الذرة تكون الحزم الوعائية مبعثرة
✗	١٢	جذور ذوات الفلقتين ليفية
✓	١٣	اشباه الجذور لحشيشة الكبد مكونة من خلية واحدة
✓	١٤	ذيل الحصان يستخدم ساقه في تنظيف الأواني لاحتوائه على السليكا
✓	١٥	جوز الهند والمشمش والكرز من النباتات ذوات الفلقتين

س ٣ أكمل الفراغات التالية بالكلمة المناسبة من الجدول

الأنواع الرائدة	الثغور	النباتات اللاوعائية	النباتات الوعائية
أشباه الجذور	الخشب	ذوات الفلقة	معرفة البذور

١. الزهرة في النباتات المغطاة البذور مثل المخروط في النباتات **معرفة البذور**
٢. الحزم الوعائية المرتبة عشوائياً في ساق نباتات **ذوات الفلقة** مثل الحزم الحلقية في ساق نباتات ذوات الفلقتين.
٣. الجذور للسرخسيات مثل **أشباه الجذور** للحزازيات.
٤. اللحاء لعملية نقل الغذاء مثل **الخشب** لنقل الماء.
٥. ذيل الحصان مثال لنبات وعائى وحشيشة الكبد مثال لـ **النباتات اللاوعائية**
٦. تسمى النباتات التي تنمو أولاً في البيئات الجديدة أو غير المستقرة **الأنواع الرائدة**
٧. تحتوي طبقة البشرة في النبات على فتحات صغيرة تسمى **الثغور**

س ٤ صل من العمود أ ما يناسبه من العمود ب

ب	أ
السرخسيات	٤
الطبقة الإسفنجية	١٢
حشيشة الكبد	١
العروق	٧
الحزازيات	٦
ذيل الحصان	٢
البشرة	٩
الطبقة العمادية	١٠
الثغور	١١
العشبة ذات القرون	٥
خليتان حارستان	٨
حزازيات قدم الذئب	٣

س ٥ أكمل المقارنات التالية

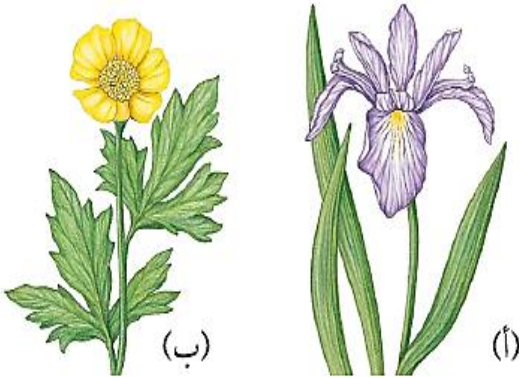
ذوات الفلقتين	ذوات الفلقة الواحدة	أوجه المقارنة
فلقتين	فلقة واحدة	تكوين البذور
طويلة	عريضة	شكل الورقة
متوازية	متشابكة	العروق
منتظم حلقي	عشوائى	ترتيب الحزم الوعائية
٤ و ٥ ومضاعفاتهما	٣ ومضاعفاتهما	عدد بتلات الزهرة
القول	الذرة	أمثلة

عاريات البذور	مغطاة البذور	أوجه المقارنة
البذرة غير مغطاة بثمرمة	البذرة مغطاة بثمرمة	سبب التسمية
صغيرة (أبرية)	كبيرة	شكل الورقة
المخروط	الزهرة	عضو التكاثر الجنسى

س ٦ أذكر السبب العلمي لما يلي

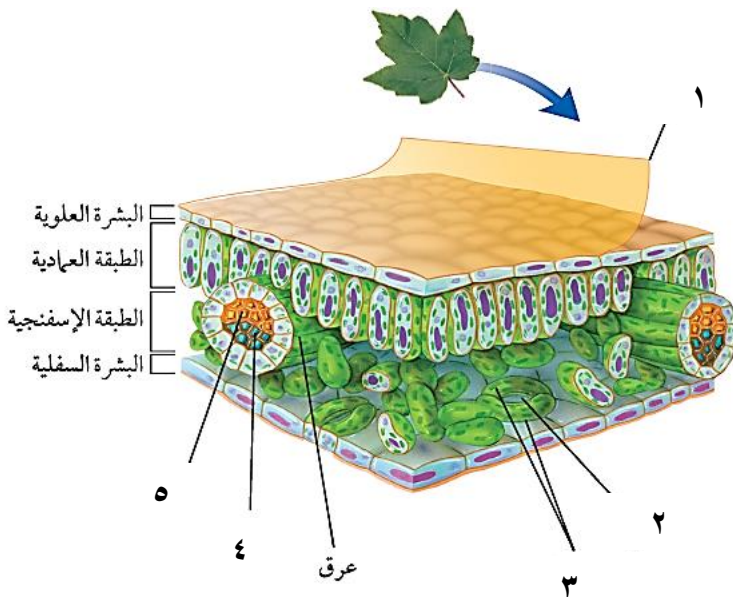
- ١- تسمية النباتات عارية البذور بهذا الاسم.
التفسير: البذور فيها غير مغطاة بثمرة
- ٢- النباتات اللا وعائية لا تنمو أكثر من عدة سنتمترات .
التفسير: عدم احتوائها على أوعية نقل
- ٣- تسمية النباتات الوعائية بهذا الاسم .
التفسير: احتوائها على أوعية نقل
- ٤- تغلف أوراق بعض النباتات بطبقة الكيوتيكل .
التفسير: تقلل من النتح

س ٧ أسئلة مقالية



- ✱ حدد أي الزهرتين ذوات الفلقة وإيهما ذوات الفلقتين
الزهرة (أ) ذوات الفلقة لان عدد البتلات ٣ ومضاعفتها
الزهرة (ب) ذوات الفلقتين لان عدد البتلات ٥ ومضاعفتها

- ✱ أعط ثلاث أمثلة على النبات (أ) وثلاث أمثلة على النبات (ب)
أمثلة النبات (أ) الذرة - القمح - النخيل
أمثلة على النبات (ب) التفاح - الفول - البرتقال



- ✱ ضع البيانات الناقصة على الرسم

 - ١- الكيوتيكل
 - ٢- الثغر
 - ٣- خلايا حارسة
 - ٤- خشب
 - ٥- لحاء