



نماذج قصير تانى

مادة الأحياء

الصف العاشر

الفصل الدراسى الثانى

2024/2023م



نموذج (1)

السؤال الأول أ: اختر الإجابة الصحيحة $2 \times 0.25 = 0.5$

1- تتخلص شوكلات الجلد من الفضلات النيتروجينية في صورة

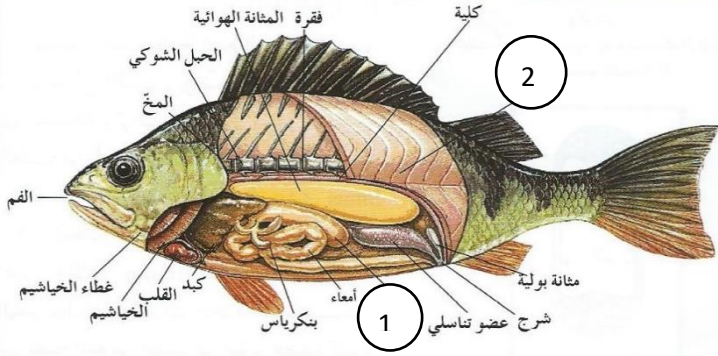
□ يوريا □ أمونيا □ يوريك □ بولييك

2- أي مما يلي ليست من الخصائص الرئيسية للحيوان الحبلى

□ حبل عصبى أجوف □ جيوب بلعومية □ حبل ظهري □ زعانف

ب: الشكل المقابل يوضح تركيب الأسماك $2 \times 0.25 = 0.5$

اكتب البيانات على الرسم



1-

2-

السؤال الثاني: أ: علل لما يأتي $1 \times 0.5 = 0.5$

تعتبر شوكلات الجلد من ثانويات الفم

.....

.....

ب: عدد $1 \times 0.5 = 0.5$

الأجزاء المكونة للقلب في الأسماك

.....

.....

.....

	الدرجة
2	

نموذج (2)

السؤال الأول أ: اختر الإجابة الصحيحة $2 \times 0.25 = 0.5$

1- يقوم الجهاز الوعائي المائي بجميع الوظائف الأساسية التالية ما عدا

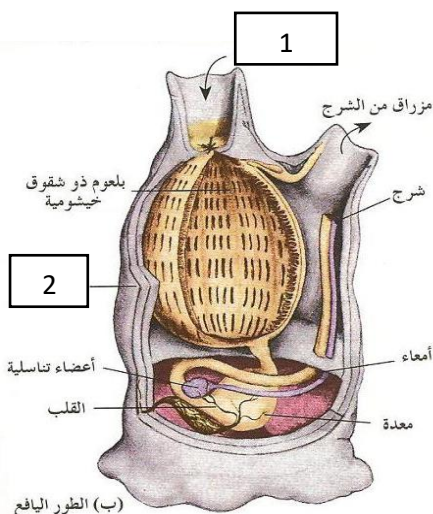
□ التنفس □ التكاثف □ التغذية □ الحركة

2- سمك السلمون من الأسماك

□ البيوضة □ الولودة □ البيوضة الولودة □ يتكاثر لاجنسيا

ب[الشكل المقابل يوضح تركيب الأسيديا $0.5 = 0.25 \times$

اكتب البيانات على الرسم



1-

2-

السؤال الثاني: أ[ما أهمية $0.5 = 0.5 \times 1$

الثانئة الهوائية لدى الأسماك

.....

.....

ب[استخراج المفهوم الذي لا يتناسب مع البقية مع ذكر السبب $0.5 = 0.5 \times 1$

الدماغ - الردوب الأعورية - الخط الجانبي - الحبل الشوكي

المفهوم المختلف :

سبب الاختلاف :

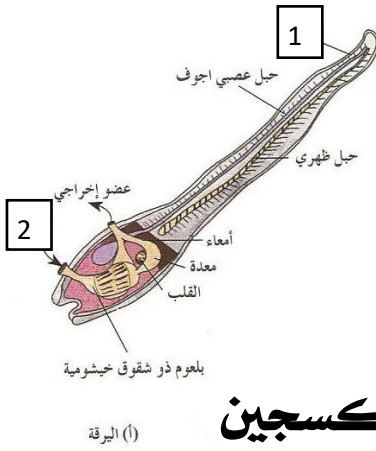
.....

	الدرجة
2	

نموذج (3)

السؤال الأول أ: اختر الإجابة الصحيحة $2 \times 0.25 = 0.5$

- 1- واحدة مما يلي ليست من خصائص الطور اليافع في شوكيات الجلد
- التماثل الشعاعي □ الهيكل الداخلي □ الترئيس □ الجلد الشائك
- 2- جيوب أصبعية الشكل لدى الأسماك تجرى فيها عمليات هضم إضافية
- الردوب الأعورية □ الخيوط الخيشومية □ الكليتين □ البصلة الشريانية

ب: الشكل المقابل يوضح تركيب الأسديا $2 \times 0.25 = 0.5$
اكتب البيانات على الرسم

- 1-
- 2-

السؤال الثاني: أ: علل لما يأتي $1 \times 0.5 = 0.5$

تستطيع الأسماك الرئوية العيش في مياه ضحلة أو قليلة الأكسجين

.....

.....

ب: عدد $1 \times 0.5 = 0.5$

خصائص الحليات (يكتفى بنقطتين)

.....

.....

.....

	الدرجة
2	

نموذج (4)

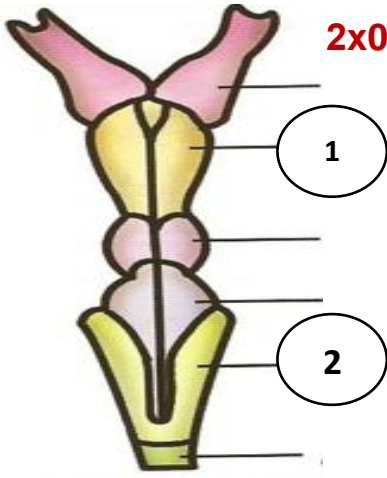
السؤال الأول أ: اختر الاجابة الصحيحة $2 \times 0.25 = 0.5$

1- يتميز الطور اليرقي لشوكيات الجلد بتمائل

☐ حلقي ☐ شعاعي ☐ ثنائي ☐ خماسي

2- من أهم الصفات التي تميز السهيم

☐ الحبل الظهرى ☐ الزعانف ☐ العمود الفقري ☐ القلب الحقيقي



ب: الشكل المقابل يوضح تركيب دماغ الأسماك $2 \times 0.25 = 0.5$

اكتب البيانات على الرسم

1-

2-

السؤال الثاني: أ: علل لما يأتي $1 \times 0.5 = 0.5$

قدرة أسماك السلمون على الانتقال من المياه العذبة الى المياه المالحة

.....
.....

ب: اقرأ العبارة التالية ثم اجب $1 \times 0.5 = 0.5$

تتنوع طرق التغذية في شوكيات الجلد اذكر طريقة التغذية في كل من

قنفذ البحر :

زنابق البحر:

الدرجة	
2	

نموذج (5)

السؤال الأول أ: اختر الإجابة الصحيحة $2 \times 0.25 = 0.5$

1- لا توجد قشور في سمكة

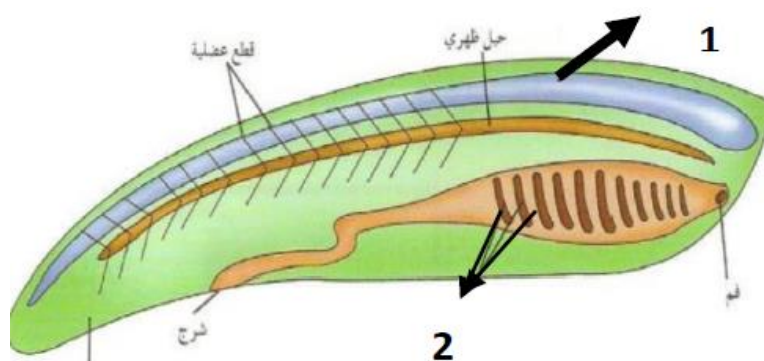
□ الهامور □ النوبي □ الحمراء □ القط

2- تشترك شوكلات الجلد والفقاريات في صفة

□ التماثل الثنائي □ ثانويات الفم □ الترييس □ التعقيل

ب: الشكل المقابل يوضح تركيب الدبليات $2 \times 0.25 = 0.5$

اكتب البيانات على الرسم



1-

2-

السؤال الثاني: أ) ما أهمية $1 \times 0.5 = 0.5$

الهيكل الداخلي للفقاريات

.....

.....

.....

ب) استخرج المفهوم الذي لا يتناسب مع البقية مع ذكر السبب $1 \times 0.5 = 0.5$

البصلة الشريانية - الجيب الوريدي - البطين - البصلة الشمية

المفهوم المختلف :

السبب :

.....

	الدرجة
2	

نموذج (6)

السؤال الأول أ]: اكتب المصطلح العلمي $2 \times 0.25 = 0.5$

1- تركيبات مزدوجة في منطقة البلعوم لدى بعض الحبيليات

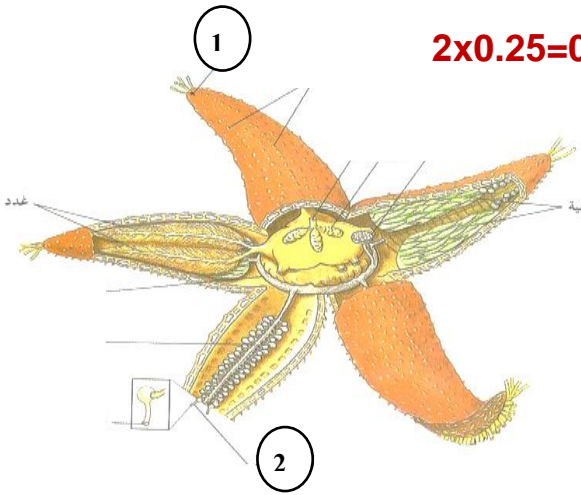
()

2- الأسماك التي يظل فيها البيض داخل جسم الأم بعد إخصابه داخلها وينمو

الجنين مستخدما المح للتغذية حتى ولادته ()

ب] الشكل المقابل يوضح تركيب نجم البحر $2 \times 0.25 = 0.5$

اكتب البيانات على الرسم



1-

2-

السؤال الثاني أ]: ما أهمية $1 \times 0.5 = 0.5$ الأعضاء الحسية المتطورة في القروش والقرايمط

.....

.....

ب] عدد $1 \times 0.5 = 0.5$

التراكيب المسؤولة عن اخراج الفضلات النيتروجينية عند شوكيات الجلد

.....

.....

.....

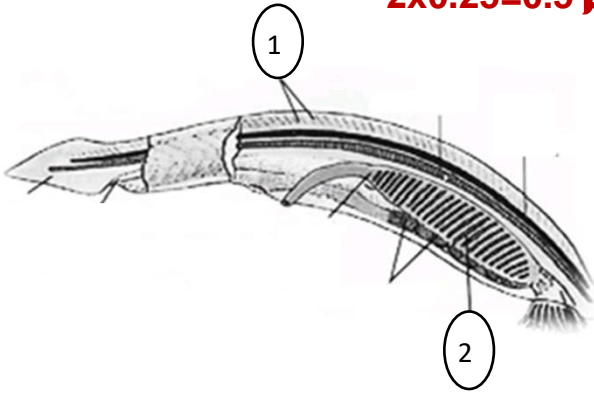
	الدرجة
2	

نموذج (7)

السؤال الأول أ]: اكتب المصطلح العلمي $2 \times 0.25 = 0.5$

- 1- مستقبل حسي في جسم الأسماك يمكنها من إدراك التيارات والاهتزازات في الماء ()
- 2- تركيب في شوحيات الجلد ممتلئ بسائل ويؤدي العديد من الوظائف الأساسية مثل التنفس والدوران والحركة ()

ب] الشكل المقابل يوضح تركيب السكيم $2 \times 0.25 = 0.5$ اكتب البيانات على الرسم



- 1-
- 2-

السؤال الثاني: أ] ما أهمية $1 \times 0.5 = 0.5$ المخ في الأسماك

.....
.....

ب] استخرج المفهوم الذي لا يتناسب مع البقية مع ذكر السبب $1 \times 0.5 = 0.5$

المعدة - الأمعاء - المثانة الهوائية - الرذب الأعوري

المفهوم المختلف :

السبب :

.....

	الدرجة
2	

نموذج (8)

السؤال الأول أ: اكتب المصطلح العلمي $2 \times 0.25 = 0.5$

1- اسم يطلق على الحبل العصبي الأجوف لدى الفقاريات

()

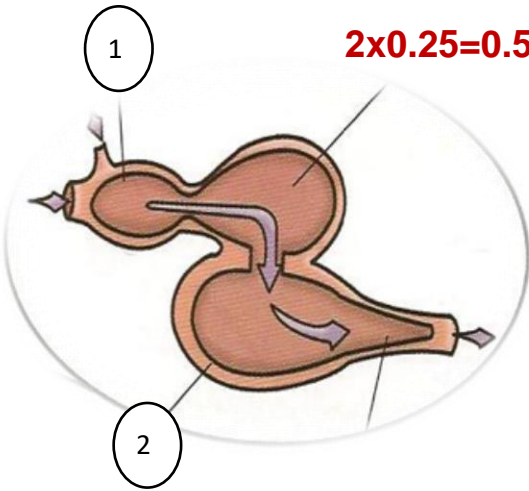
2- كائنات من أكلات اللحوم تساعد في ضبط أعداد الكائنات الأخرى مثل

()

المحار والمرجان

ب[الشكل المقابل يوضح تركيب قلب الأسماك $2 \times 0.25 = 0.5$

اكتب البيانات على الرسم



1-

2-

السؤال الثاني أ: قارن بين $1 \times 0.5 = 0.5$

وجه المقارنة	الطور اليرقي لشوكيات الجلد	الطور اليافع لشوكيات الجلد
نوع التماثل		

ب- استخرج المفهوم الذي لا يتناسب مع البقية مع ذكر السبب $1 \times 0.5 = 0.5$

الفص البصري- النخاع المستطيل- البصلة الشريانية- البصلة الشمية

المفهوم المختلف :

السبب :

.....

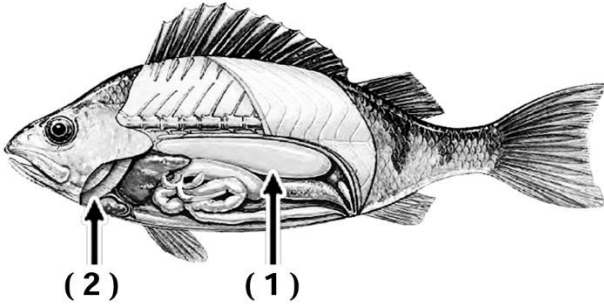
الدرجة	
2	

نموذج (9)

السؤال الأول أ] اكتب المصطلح العلمي $2 \times 0.25 = 0.5$

- 1- قضيب دعامي يمتد على طول الجسم أسفل الحبل العصبي لدى الحبليات
()
- 2- تركيب غريالي يفتح بواسطته الجهاز الوعائي المائي للخارج في شوحيات الجلد
()

ب] الشكل المقابل يوضح تركيب السمكة $2 \times 0.25 = 0.5$ اكتب البيانات على الرسم



- 1-
- 2-

السؤال الثاني أ] قارن بين $1 \times 0.5 = 0.5$

وجه المقارنة	المفصليات	الفقاريات
القدرة على الانسلاخ		

ب] عدد $1 \times 0.5 = 0.5$ أجزاء القلب في الأسماك

.....

.....

.....

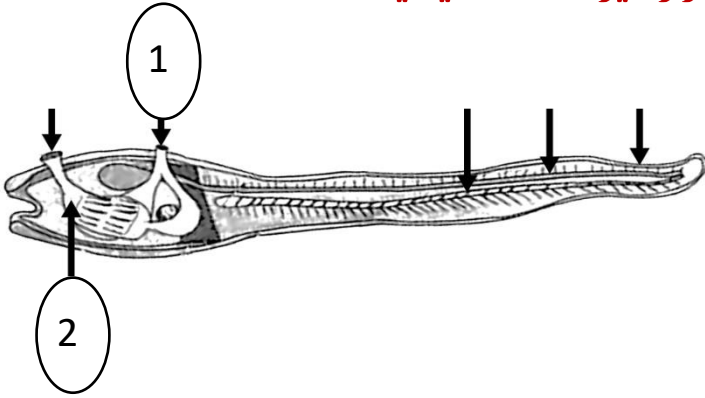
الدرجة	
2	

نموذج (10)

السؤال الأول أ]: اكتب المصطلح العلمي $2 \times 0.25 = 0.5$

- 1- تركيب لدى الأسماك يقع أسفل العمود الفقري ويساعد في ضبط عملية الطفو
()
- 2- تركيب في شوكيات الجلد يعمل بصورة تشبه آلية عمل الممصات
()

ب] الشكل المقابل يوضح تركيب الطور اليرقي للأسيديا $2 \times 0.25 = 0.5$ اكتب البيانات على الرسم



- 1-
- 2-

السؤال الثاني أ]: قارن بين $1 \times 0.5 = 0.5$

وجه المقارنة	أسماك السلمون	أسماك الجوبي
طريقة التكاثر		

ب] عدد $1 \times 0.5 = 0.5$

وظائف الجهاز الوعائي المائي (يكتفى بنقطتين)

- 1-
- 2-

الدرجة	2
--------	---