

القصير الثاني أحياء

الصف الحادي عشر

الفترة الثانية



2023-2024

المجال الدراسي أحياء
الفصل الدراسي الثاني
الصف الحادي عشر

الاختبار القصير الثاني
العام الدراسي 2023/ 2024
زمن الاختبار: 20 دقيقة

وزارة التربية
منطقة
ثانوية

الصف: 11 علمي/	الدرجة 4	اسم الطالب
----------------	-------------	---------------------


(درجتان)

السؤال الأول:

1. اختر الإجابة الصحيحة من بين الإجابات التالية:

- أحد الإنزيمات التالية يعمل في وسط حمضي:
- ☐ الببسين ☐ الليباز ☐ المالتاز ☐ السكرين

2. من الشكل التالي أجب عن المطلوب:

	<p>الشكل يوضح تركيب الكلية لدى الإنسان</p> <p>حدد على الرسم حسب الرقم</p> <p>1. <u>الحالب</u></p> <p>2. <u>قشرة الكلية</u></p>
--	--

(درجتان)

السؤال الثاني:

1. علل: للأمعاء الغليظة دور في ضبط كمية الماء في الجسم.

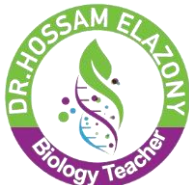
.....

.....

2. ما هي مراحل: التنفس الخلوي الهوائي.

.....

.....



انتهت الاسئلة

مع تحيات قسم الاحياء بالتوفيق

المجال الدراسي أحياء
الفصل الدراسي الثاني
الصف الحادي عشر

الاختبار القصير الثاني
العام الدراسي 2023/ 2024
زمن الاختبار: 20 دقيقة

وزارة التربية
منطقة
ثانوية

الصف: 11 علمي/	الدرجة 4	اسم الطالب
----------------	-------------	---------------------

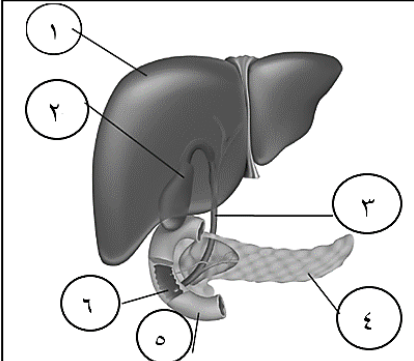
(درجتان)

السؤال الأول:

1. ضع علامة (✓) إذا كانت العبارة صحيحة؛ وعلامة (x) إذا كانت خاطئة:

- يعد مركب الطاقة ATP هو المصدر الأساسي للقيام بالأنشطة الخلوية المختلفة ()

2. من الشكل المقابل أجب عن السؤال التالي:

	<p>الشكل يوضح مجموعة من أعضاء جسم الانسان والمطلوب البيانات</p> <p>1.</p> <p>4.</p>
--	---

(درجتان)

السؤال الثاني:

1. عدد وظائف: الكليتين في جسم الانسان. (يكتفى بإثنين)

.....

.....

2. استخرج العبارة العلمية التي لا تنسجم مع باقي المجموعة وحدد السبب:

(الحالب - النفرونات - القشرة - النخاع)

العبارة المختلفة:

السبب:



انتهت الاسئلة

مع تحيات قسم الاحياء بالتوفيق

المجال الدراسي أحياء
الفصل الدراسي الثاني
الصف الحادي عشر

الاختبار القصير الثاني
العام الدراسي 2023/ 2024
زمن الاختبار: 20 دقيقة

وزارة التربية
منطقة
ثانوية

الصف: 11 علمي/	الدرجة 4	اسم الطالب
----------------	-------------	---------------------

(درجتان)

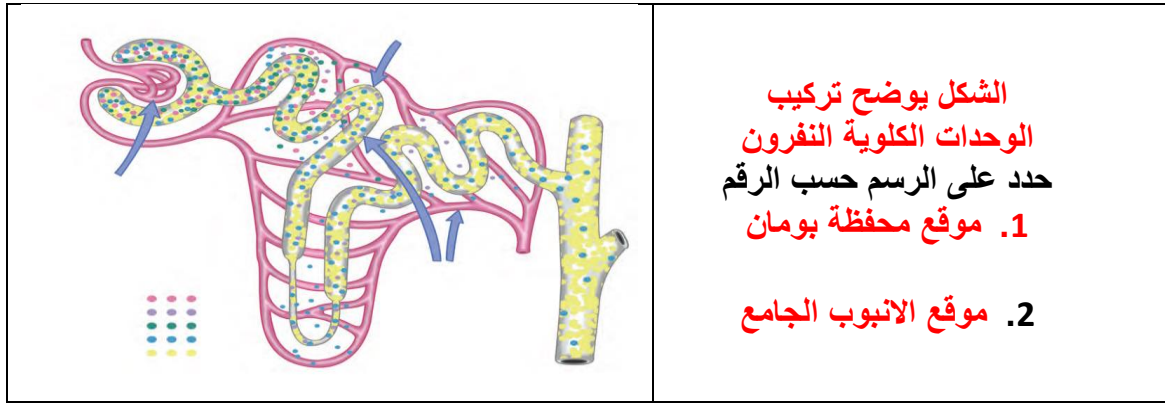
السؤال الأول:

1. أكتب المصطلح العلمي الدال على العبارة العلمية التالية:

- عضو عضلي كيسي الشكل قابل للتمدد يقوم بعمليتي هضم آلي وكيميائي.

()

2. من الشكل المقابل أجب عن السؤال التالي:



(درجتان)

السؤال الثاني:

1. قارن بين كل ما يلي:

السكريز	الليبيز	
.....	دور الانزيم في عملية الهضم

2. اقرأ العبارة العلمية التالية وأجب عن المطلوب:

الطاقة الكيميائية المنطلقة من كسر رابطة الفوسفات في مركب الطاقة ATP تستخدمها الخلية لكي تؤدي أنشطتها، ويستخدم مركب ATP في ثلاثة أنواع رئيسية من الأنشطة الحيوية هي: (يكتفى بإثنين)



انتهت الاسئلة

مع تحيات قسم الاحياء بالتوفيق

المجال الدراسي أحياء الفصل الدراسي الثاني الصف الحادي عشر	الاختبار القصير الثاني العام الدراسي 2023/ 2024 زمن الاختبار: 20 دقيقة	وزارة التربية منطقة ثانوية
الصف: 11 علمي/	الدرجة 4	اسم الطالب

(درجتان)

السؤال الأول:

1. اختر الإجابة الصحيحة من بين الإجابات التالية:

- جميع ما يلي مركبات لنقل الطاقة داخل الخلايا عدا: ☐ NADPH ☐ CO₂ ☐ FADH₂ ☐ NADH

2. عدد المواد التي يتم طردها عبر النفرون في مرحلة الافراز:

-
-

(درجتان)

السؤال الثاني:

1. قارن بين كل ما يلي:

الفشل الكلوي	حصوات الكلى	
.....	سبب حدوث

2. اقرأ العبارة العلمية التالية وأجب عن المطلوب:

يبدأ الهضم الكيميائي في المعدة عندما تفرز الغدد الموجودة فيها نوع من الأحماض له دور هام في تنشيط إنزيماتها، والمطلوب:

أ. ما الإنزيم الذي يتم تنشيطه؟

.....

ب. ما نوع المادة الغذائية التي يتم هضمها بفعل هذا الإنزيم؟

.....



انتهت الاسئلة

مع تحيات قسم الاحياء بالتوفيق

المجال الدراسي أحياء
الفصل الدراسي الثاني
الصف الحادي عشر

الاختبار القصير الثاني
العام الدراسي 2023/ 2024
زمن الاختبار: 20 دقيقة

وزارة التربية
منطقة
ثانوية

الصف: 11 علمي/	الدرجة 4	اسم الطالب
----------------	-------------	---------------------

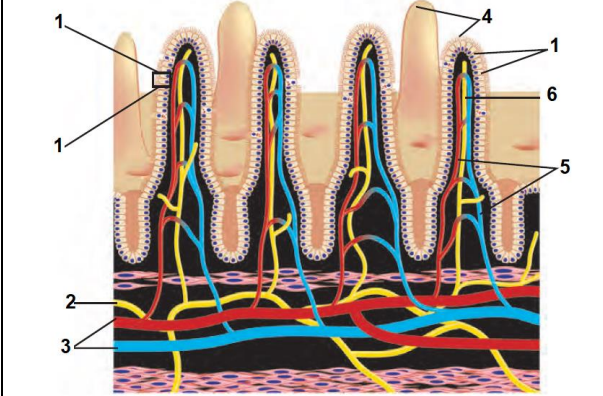
(درجتان)

السؤال الأول:

1. اختر الإجابة الصحيحة من بين الإجابات التالية:

- جميع ما يلي انزيمات هضم للسكريات الثنائية عدا:
☐ الأميليز ☐ اللاكتيز ☐ السكريز ☐ المالتيز

2. من الشكل المقابل أجب عن السؤال التالي:

	<p>الشكل يوضح تركيب القلب لدى الأسماك</p> <p>حدد على الرسم حسب الرقم</p> <ul style="list-style-type: none">• الخملة المعوية ()• الوعاء اللمفي ()
--	---

(درجتان)

السؤال الثاني:

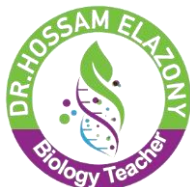
3. بمخطط سهمي أذكر: العمليات المختلفة التي يتم حدوثها في النفرون بالترتيب لضبط الاتزان الداخلي للدم في جسم الانسان.

.....
-------	-------	-------

4. علل: في جميع عمليات التنفس الخلوي يعد التنفس الهوائي أفضل من التنفس اللاهوائي.

.....

.....



انتهت الاسئلة
مع تحيات قسم الاحياء بالتوفيق

المجال الدراسي أحياء
الفصل الدراسي الثاني
الصف الحادي عشر

الاختبار القصير الثاني
العام الدراسي 2023/ 2024
زمن الاختبار: 20 دقيقة

وزارة التربية
منطقة
ثانوية

الصف: 11 علمي/	الدرجة 4	اسم الطالب
----------------	-------------	---------------------

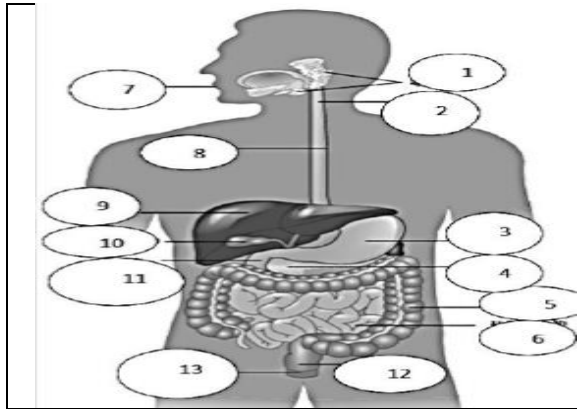
(درجتان)

السؤال الأول:

1. ضع علامة (✓) إذا كانت العبارة صحيحة؛ وعلامة (x) إذا كانت خاطئة:

- يعمل إنزيم الببسين في وسط قلوي ويقوم بهضم البروتينات إلى ببتيدات ()

2. من الشكل المقابل أجب عن السؤال التالي:



الشكل يوضح
تركيب الجهاز الهضمي

والمطلوب
حدد البيانات حسب الرقم
3.

6.

(درجتان)

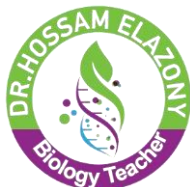
السؤال الثاني:

3. عدد: المواد الاخراجية التي يتم طردها عبر الكليتين الى خارج الجسم.

.....
.....

4. قارن بين كل ما يلي:

التنفس الهوائي	التنفس اللاهوائي	كمية ATP الناتجة
.....	



انتهت الاسئلة

مع تحيات قسم الاحياء بالتوفيق

المجال الدراسي أحياء
الفصل الدراسي الثاني
الصف الحادي عشر

الاختبار القصير الثاني
العام الدراسي 2023/ 2024
زمن الاختبار: 20 دقيقة

وزارة التربية
منطقة
ثانوية

الصف: 11 علمي/	الدرجة 4	اسم الطالب
----------------	-------------	---------------------

(درجتان)

السؤال الأول:

1. أكتب المصطلح العلمي الدال على العبارة العلمية التالية:

- تراكيب اصبعية في الأمعاء لدى الانسان تساهم في امتصاص الغذاء.

()

2. من الشكل المقابل أجب عن السؤال التالي:

	<p>الشكل يوضح تركيب جسم الأسيديا والمطلوب</p> <p>حدد على الرسم حسب الرقم</p> <p>1. المثانة</p> <p>2. الكلية</p>
--	---

(درجتان)

السؤال الثاني:

1. قارن بين كل ما يلي:

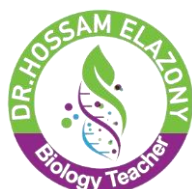
البكرياس	الحويصلة الصفراوية	
.....	الوظيفة

2. اقرأ العبارة العلمية التالية وأجب عن المطلوب:

الطاقة الكيميائية المنطلقة من كسر رابطة الفوسفات في ATP تستخدمها الخلية لكي تؤدي إحدى أنشطتها. ويستخدم الطاقة في ثلاثة أنواع رئيسية من الأنشطة الحيوية أذكر اثنان منها:

.....

.....



انتهت الاسئلة

مع تحيات قسم الاحياء بالتوفيق

المجال الدراسي أحياء الفصل الدراسي الثاني الصف الحادي عشر	الاختبار القصير الثاني العام الدراسي 2023/ 2024 زمن الاختبار: 20 دقيقة	وزارة التربية منطقة ثانوية
الصف: 11 علمي/	الدرجة 4	اسم الطالب

(درجتان)

السؤال الأول:

1. اختر الإجابة الصحيحة من بين الإجابات التالية:

- العضو المسنول عن تخزين وتركيز العصارة الصفراوية هو: ☐ المرارة ☐ الرئتين ☐ الكبد ☐ المعدة

2. أذكر اثنان من الأسباب التي تؤدي الى حدوث الفشل الكلوي:

-
-

(درجتان)

السؤال الثاني:

1. قارن بين كل ما يلي:

التنفس الخلوي	البناء الضوئي	
.....	النواتج من معادلة التفاعل

2. اقرأ العبارة العلمية التالية وأجب عن المطلوب:

- بعد مضي حوالي ثلاث ساعات على وجود الطعام في المعدة، يتحوّل إلى عجينة لينّة للغاية تُسمّى الكيموس. عدد مكونات الكيموس وأيهما مهضوم أو غير مهضوم.

.....

.....



انتهت الاسئلة

مع تحيات قسم الاحياء بالتوفيق