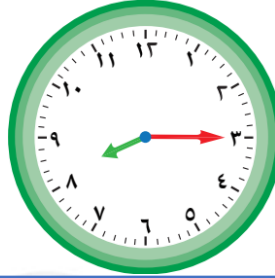




ب اُكْتُبِ الْوَقْتَ بِطَرِيقَتَيْنِ مُخْتَلِفَتَيْنِ.



السؤال الأول: **أ** اكْمِلْ :

$$26 = \square \times 2$$

ب اكْمِلْ :

● ٣ م = _____ سم

● ٦ كم = _____ م

السؤال الثاني:

أ اُكْتُبِ (ق. ظ. أو ب. ظ.)
غُرُوبُ الشَّمْسِ.



_____ كجم

السؤال الثالث: اُكْتُبِ الْوَزْنَ.

السؤال الرابع: (١) حوِّطِ الإجابة الصحيحة.

- (١٢ ، ٢٠ ، ٢٥)
(١٠ دقائق ، ٧ ساعات ، ٣ أيام)
(٧٠٠ ، ٥٠٠ ، ٧٠٠٠)

- (أ) العدد الفردي هو.....
(ب) يستغرق تناول وجبة الفطور.....
(ج) ٧ لتر =مل

٢ (ظلل (أ) اذا كانت العبارة صحيحة وظلل (ب) اذا كانت العبارة خطأ .

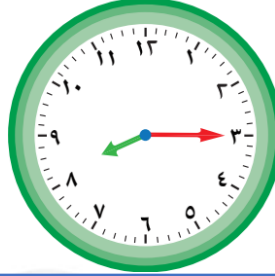
● نحتفل بعيد الفطر في شهر شوال

● وقت تناول وجبة الغداء هو (ق . ظ)

السؤال الأول: أ أكمل :

$$26 = 13 \times 2$$

ب اكتب الوقت بطريقتين مختلفتين.



٨ : ١٥

الساعة الثامنة وربع

السؤال الثاني:

أ اكتب (ق. ظ. أو ب. ظ.)
غروب الشمس.
ب. ظ

ب أكمل :

٣ م = ٣٠٠ سم
٦ كم = ٦٠٠٠ م

السؤال الثالث: اكتب الوزن.



٦ كجم

السؤال الرابع: (١) حوّل الإجابة الصحيحة.

(٢٥ ، ٢٠ ، ١٢)
(١٠ دقائق ، ٧ ساعات ، ٣ أيام)
(٧٠٠٠ ، ٥٠٠ ، ٧٠٠)

(أ) العدد الفردي هو.....
(ب) يستغرق تناول وجبة الفطور.....
(ج) ٧ لتر =مل

٢ (ظلل (أ) إذا كانت العبارة صحيحة وظلل (ب) إذا كانت العبارة خطأ .

• نحتفل بعيد الفطر في شهر شوال

أ ب

• وقت تناول وجبة الغداء هو (ق . ظ)

أ ب