



# تم تحميل الملف من موقع **بداية**



للمزيد اكتب  
في جوجل



بداية التعليمي

موقع بداية التعليمي كل ما يحتاجه الطالب والمعلم  
من ملفات تعليمية، حلول الكتب، توزيع المنهج،  
بوربوينت، اختبارات، ملخصات، اختبارات إلكترونية،  
أوراق عمل، والكثير...

**حمل التطبيق**





# إنشاء المتجر الإلكتروني

تتمثل أهم فوائد المتجر الإلكتروني في توفير إمكانية التسوق للعملاء في أي وقت ومن أي مكان، ولذلك سننشئ في هذا الدرس المتجر الإلكتروني الذي تعاملت معه كعميل في الفصل الدراسي السابق، حيث تعلمت كيفية التسوق عبر الإنترنت، كما ستتعرف على بعض مواصفات المتجر الإلكتروني الناجح.



## مواصفات المتجر الإلكتروني الناجح

يجب أن يكون المتجر الإلكتروني جذابًا ويمكن التنقل فيه بسهولة بحيث يُرغب العملاء في الشراء منه بدلاً من الذهاب إلى المتاجر التقليدية. يشير مفهوم تصميم المتجر الإلكتروني إلى وجود العناوين، والإعلانات، وترويسة الصفحة الرئيسية، وإمكانية البحث، وغيرها من عوامل التصميم التي تجذب العملاء للدخول إلى المتجر. يوضح الجدول الآتي بعض النصائح لتصميم متجر إلكتروني يجذب العملاء عبر الإنترنت.

### مواصفات المتجر الإلكتروني الناجح

من المهم أن يكون اسم المتجر الإلكتروني سهل التذكر والتهجئة، ويمثل نوع المنتجات المتوفرة فيه. موقع بداية التعليمي | beadaya.com

الاسم المناسب

من المفيد أن تتوفر خاصية تقييم المنتجات داخل المتجر الإلكتروني، وأن تظهر تقييمات العملاء السابقين للتأكد من جودة المنتج.

تقييم المنتجات

من المهم أن يكون المتجر الإلكتروني واضحًا وبسيطًا حتى يتمكن العميل من التركيز على المنتجات لاتخاذ قرار الشراء، وهذا يعني عدم وجود مشتتات مثل الألوان الزاهية أو النصوص التي لا يمكن قراءتها.

التصميم الجيد

سهولة البحث عن المنتجات التي يبحث عنها العميل والوصول إليها، والحصول على معلومات المنتج بما فيها صورته وسعره، كما يجب توفير المساعدة للعميل عند الحاجة.

البنية الوظيفية  
(Functional Structure)

الاستفادة من تحسين محركات البحث (SEO) بحيث يكون ترتيب المتجر الإلكتروني في قائمة البحث مرتفعًا لجذب العملاء؛ لأن العملاء يزورون ما يرونه أولاً في قائمة نتائج البحث في جوجل.

نتائج البحث في جوجل  
(Google)

## مراحل إنشاء المتجر الإلكتروني

يتضمن إنشاء المتجر الإلكتروني عدة مراحل بداية من التخطيط والتصميم حتى النشر. فيما يأتي المراحل الأساسية التي يتضمنها إنشاء المتجر الإلكتروني:

- 1 التخطيط: يجب أن يكون الغرض من المتجر الإلكتروني واضحًا ومحددًا، وكذلك هيكلته العامة قبل البدء في تصميم الموقع.
- 2 التصميم: يتم تصميم المخطط العام للصفحة الرئيسية والصفحات الفرعية للمتجر الإلكتروني على الورق، ومن ثمّ عليك تحديد النصوص المطلوبة في المساحات المختلفة من المتجر الإلكتروني.
- 3 التنفيذ: بعد إنشاء مخطط الموقع، يتم البدء في عملية تصميم الصفحة وتطوير المحتوى باستخدام منصة عبر الإنترنت تتميز بتوفيرها أدوات متنوعة لإنشاء موقع المتجر الإلكتروني.
- 4 اختبار الموقع ونشره عبر شبكة الإنترنت: في هذه المرحلة تتم عملية اختبار الموقع بعناية مع التحقق من أن جميع الروابط بين الصفحات والوظائف تعمل بشكل صحيح ليتم في النهاية نشر المتجر الإلكتروني عبر الإنترنت.

### مرحلة التخطيط

يتطلب إنشاء المتجر الإلكتروني تخطيطًا دقيقًا لضمان نجاحه، وأثناء مرحلة التخطيط لإنشاء المتجر عليك:

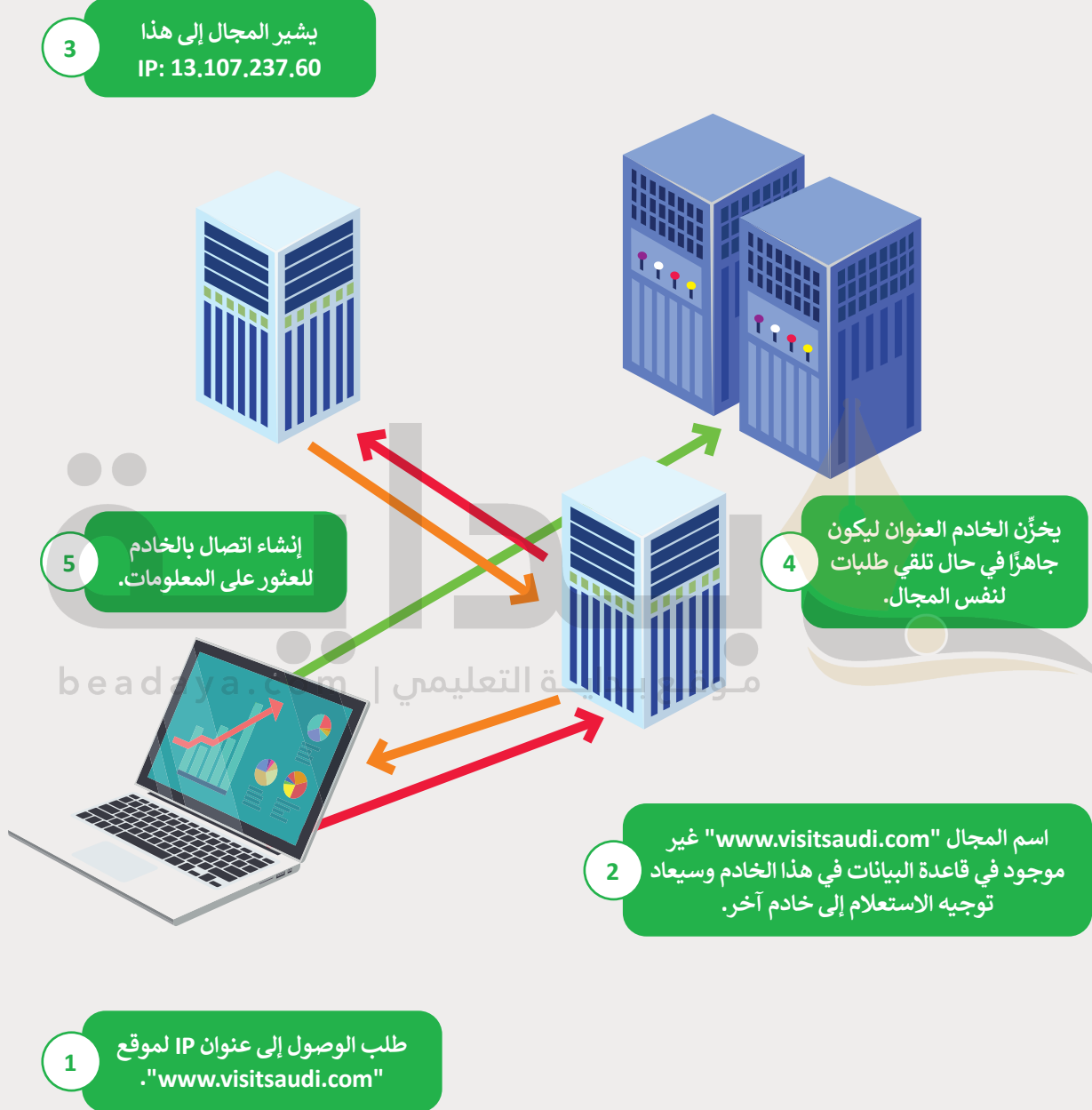
- ← تحديد الهدف من عملك التجاري وهو بيع منتجات متعلقة باليوم الوطني للمملكة العربية السعودية.
- ← اختيار منصة التجارة الإلكترونية المناسبة لإنشاء متجرك الإلكتروني.
- ← تحديد المنتجات التي ستعرضها في متجرك الإلكتروني، وإنشاء بيان مصور (Catalog) شامل للمنتجات بما في ذلك أسعارها وأوصافها وصورها.
- ← التفكير في التجربة العامة التي سيحصل عليها المُستخدم عند التفاعل مع المتجر الإلكتروني، بما في ذلك التصميم وسهولة الاستخدام.
- ← اختيار اسم المجال المناسب لمتجرك الإلكتروني.

### اسم المجال

يُستخدم لكتابة عنوان بروتوكول الإنترنت (Internet Protocol - IP) بشكل قريب من لغة الإنسان، حيث إنه من الصعب تدكّر عنوان IP مثل 13.107.237.60 الذي يوجهك إلى موقع إلكتروني، وللتغلب على هذه المشكلة تم اعتماد ما يسمى بأسماء المجال (Domain Names) كطريقة لتصفح المواقع الإلكترونية.

يمكن الوصول إلى كل موقع إلكتروني عبر عنوان IP، ولكن في العادة تتم زيارة هذه المواقع من خلال أسماء المجال المقابلة لها. يتم تحويل اسم المجال إلى عنوان IP من خلال نظام اسم المجال (Domain Name System - DNS)، وهي خدمة عبر الإنترنت تشير إلى عنوان IP المتوافق مع اسم كل مجال.

## كيف يعمل اسم المجال؟



## اختيار اسم المجال

إن اختيار اسم المجال أمر مهم بالنسبة للموقع، حيث يساعد اسم المجال الجيد في جذب المزيد من الزائرين والعملاء المحتملين.

### بعض العوامل المهمة التي تساعدك على اختيار اسم المجال:

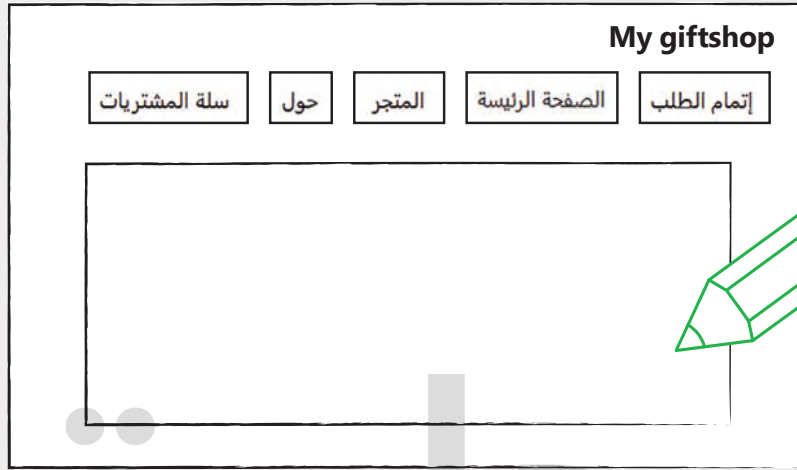
- ← تأكد من اختيار اسم لا ينتهك العلامات التجارية للآخرين، لذا عليك تجنب أسماء المجالات المشابهة للعلامات التجارية الموجودة حاليًا لتجنب أي مشكلات قانونية.
- ← يجب أن يتوافق الاسم مع الخطط المستقبلية للأعمال، حيث تُعدُّ أسماء المجال للشركة استثمارًا طويل الأجل، لذلك من الأفضل اختيار الأسماء المناسبة للوقت الحالي والمستقبل.
- ← اختر اسمًا يسهل تذكره وتجنّب الأسماء الطويلة أو الصعبة، فالاسم المختصر يساعد في عملية الترويج الشفهي للمتجر الإلكتروني.
- ← يفضّل استخدام اسم مجال بامتداد .com. قدر الإمكان، حيث يُعدُّ الامتداد الأكثر شيوعًا، كما يمكنك استخدام هذا الامتداد مع مجال من مستوى أعلى خاص ببلدك مثل: .sa.
- ← تحقّق من عدم استخدام الاسم ذاته في وسائل التواصل الاجتماعي من قبل الآخرين، لضمان إمكانية إنشاء الحسابات الخاصة بعملك التجاري وحملاتك التسويقية.
- ← شارك أفكارك مع أصدقائك وعائلتك الذين تثق بهم، فعملية العثور على اسم المجال المثالي ليست سهلة ومن المهم الحصول على النصائح المناسبة.



من المهم أن تحدّد الآن اسمًا جيدًا لمتجرك الذي سننشئه، فمن الممكن أن يكون هو المفتاح لتمييزه عن المنافسين المحتملين، والاسم الذي ستستخدمه لمتجرك الإلكتروني هو: My giftshop.

## مرحلة التصميم

تُعدُّ مرحلة التصميم لإنشاء متجرك الإلكتروني My Giftshop خطوة مهمة في عملية بناء موقع إلكتروني ناجح للتجارة الإلكترونية، فالهدف الأساسي من مرحلة التصميم هو إنشاء نموذج أولي (Prototype)، وأسهل طريقة لإنشاء هذا النموذج الأولي الافتراضي من خلال استخدام الورقة والقلم. سيحتوي متجرك الإلكتروني على خمس صفحات أساسية:



← الصفحة الرئيسية (Homepage).

← المتجر (Shop).

← حول (About).

← سلة المشتريات (Cart).

← إتمام الطلب (Checkout).

## مرحلة التنفيذ

بعد أن أصبح لديك فكرة عامة حول المتجر الإلكتروني، ستبدأ بعملية إنشائه. ستستخدم لذلك أداتين مهمتين، وهما: أداة ووردبريس المحلي (LocalWordPress) وأداة ووكومرس (WooCommerce). تُستخدم أداة ووردبريس المحلي لتطوير واختبار أنظمة ووردبريس على حاسوبك المحلي. تتمثل إحدى المزايا المهمة لنظام ووردبريس في احتوائها على مكتبة واسعة من المكونات الإضافية (Plugins) والسمات (Themes) التي يمكن استخدامها لتخصيص وتحسين الوظائف والتصميم داخل موقعك الإلكتروني. بالنسبة للمتاجر الإلكترونية، يُقدّم نظام ووردبريس العديد من المكونات الإضافية للتجارة الإلكترونية مثل أداة ووكومرس، وهي المكوّن الإضافي الأكثر شيوعاً واستخداماً على المنصة، وتتيح لك أداة ووكومرس إنشاء متجر إلكتروني بمزايا مثل: إدارة المخزون (Inventory Management) وقوائم المنتجات (Product Listings) ومعالجة عملية الدفع (Payment Processing) وخيارات الشحن (Shipping Options). يمكنك بهاتين الأداتين اختبار متجرك الإلكتروني قبل نشره على الشبكة العنكبوتية. يمكنك تنزيل أداة ووردبريس المحلي من الموقع الإلكتروني:

www.localwp.com



## معلومة

وردبريس هو نظام إدارة محتوى (Content Management System - CMS) واسع الانتشار يقدم مزايا متنوعة لأنواع مختلفة من المواقع الإلكترونية، ومن خلال المكوّن الإضافي الشامل (Extensive Plugin) ومكتبة السمات، يمكن تخصيص نظام ووردبريس ليناسب احتياجاتك سواء كنت تدير متجرًا إلكترونيًا، أو نظامًا للتعليم والتدريب الإلكتروني أو صحفًا ومجلات إلكترونية.

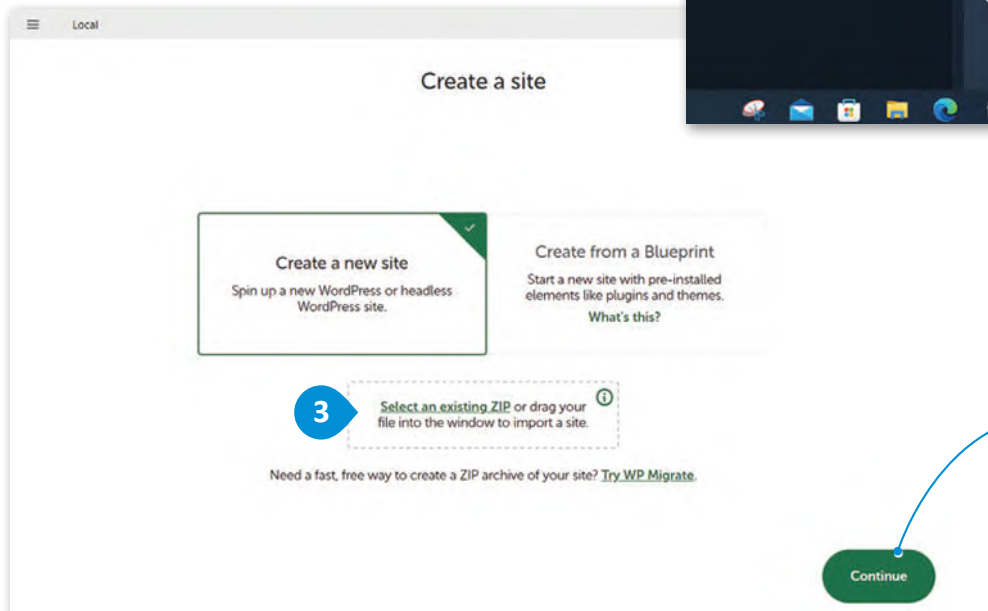
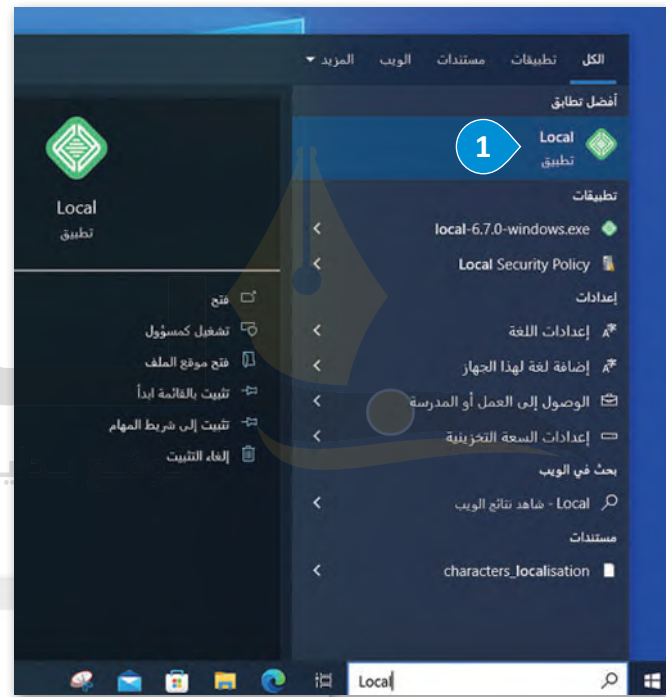
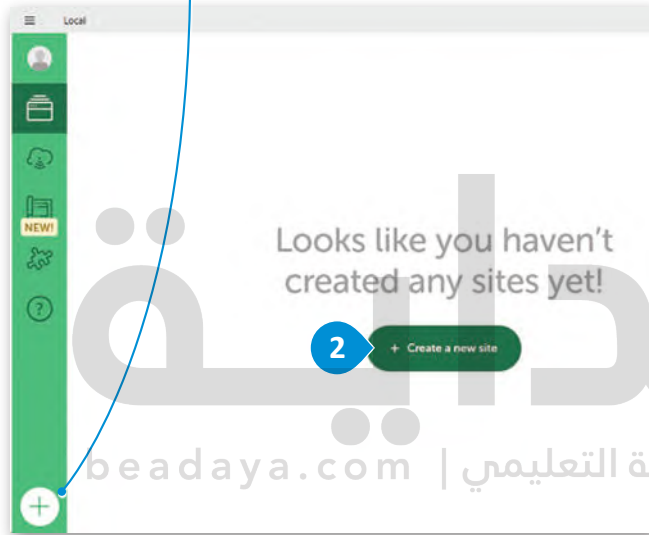


افتح الآن أداة ووردبريس المحلي وأنشئ متجرك الإلكتروني.

### لإنشاء المتجر الإلكتروني:

- 1 < من زر البحث (Search)، اكتب اسم البرنامج محلي (Local)، ثم اختره.
- 2 < عند فتح البرنامج، اضغط على زر إنشاء موقع جديد (Create a new site).
- 3 < اضغط على زر اختيار ملف مضغوط موجود (Select an existing ZIP)، واختر الملف المضغوط باسم: My giftshop.zip، ثم اضغط على فتح (Open).
- 4 < يمكنك تغيير اسم مجال موقع متجرك، ثم اضغط على زر متابعة (Continue).
- 5 < اضغط على زر استيراد الموقع (Import Site).
- 6 < اضغط على زر فتح الموقع (Open Site)، لفتح المتجر الإلكتروني.

يمكنك إنشاء موقع إلكتروني بالضغط على علامة +.



تم تصميم متجر إلكتروني جاهز ستستورده كملف مضغوط، ولكن يمكنك تصميم متجرك الإلكتروني على الإنترنت وتبادلته مع زملائك.





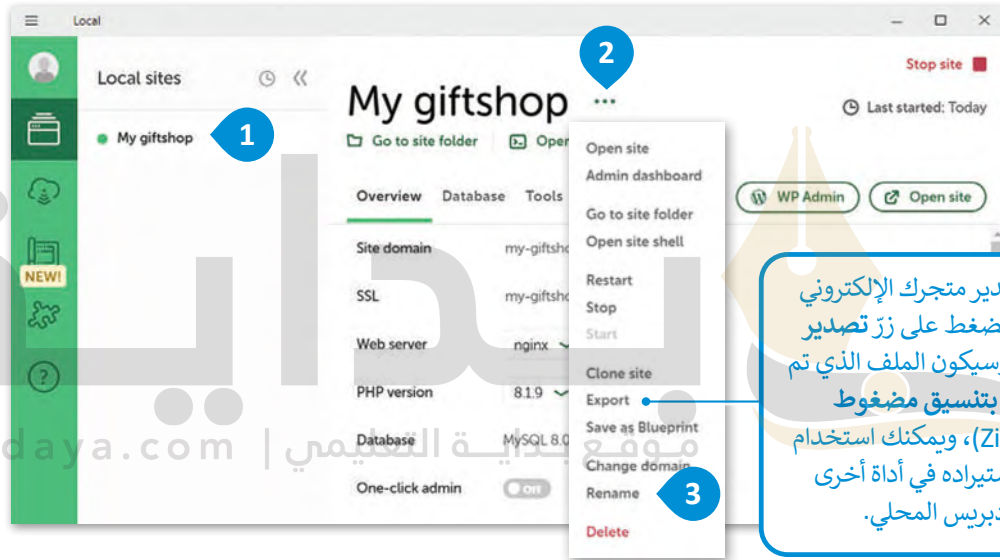


## تغيير اسم مجال الموقع في ووردبريس المحلي

عند استيراد الملف المضغوط My giftshop.zip يمكنك تغيير اسم مجال الموقع المحلي (Local Site) واستخدام الاسم الذي تفضله، كما يمكنك تغييره بعد استيراد الملف من خلال زر الإعدادات (Settings).

### لتغيير اسم مجال الموقع المحلي:

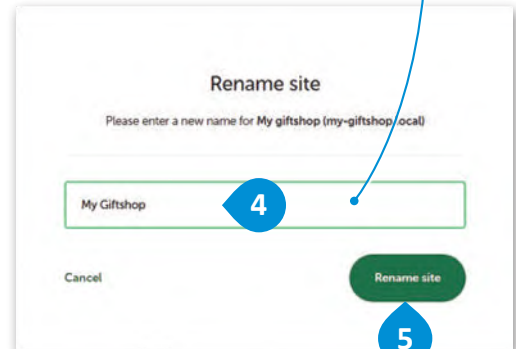
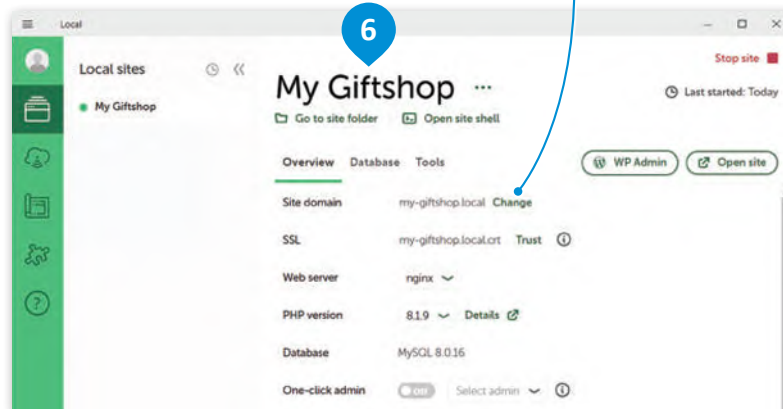
- 1 < حدّد الموقع الذي تريد تغيير اسم مجاله.
- 2 < اضغط على زر الإعدادات (Settings) لهذا الموقع.
- 3 < اضغط على إعادة تسمية (Rename)، واكتب اسمًا جديدًا لمجال موقع متجرك.
- 4 < أدخل الاسم الجديد الذي تريده لمجال الموقع، ثم اضغط على زر إعادة تسمية مجال موقع متجرك (Rename site).
- 5 < سيتم عرض اسم المجال الجديد في ووردبريس المحلي لموقع متجرك.



يمكنك تصدير متجرك الإلكتروني من خلال الضغط على زر تصدير (Export)، وسيكون الملف الذي تم تصديره بتنسيق مضغوط (Zip Format)، ويمكنك استخدام الملف لاستيراده في أداة أخرى لوردبريس المحلي.

لاحظ أن تغيير اسم الموقع في ووردبريس المحلي لا يغير اسم المجال الفعلي للموقع، وإذا كنت ترغب في تغيير اسم المجال، فستحتاج إلى الضغط على زر تغيير (Change) من قسم اسم مجال الموقع (Site domain).

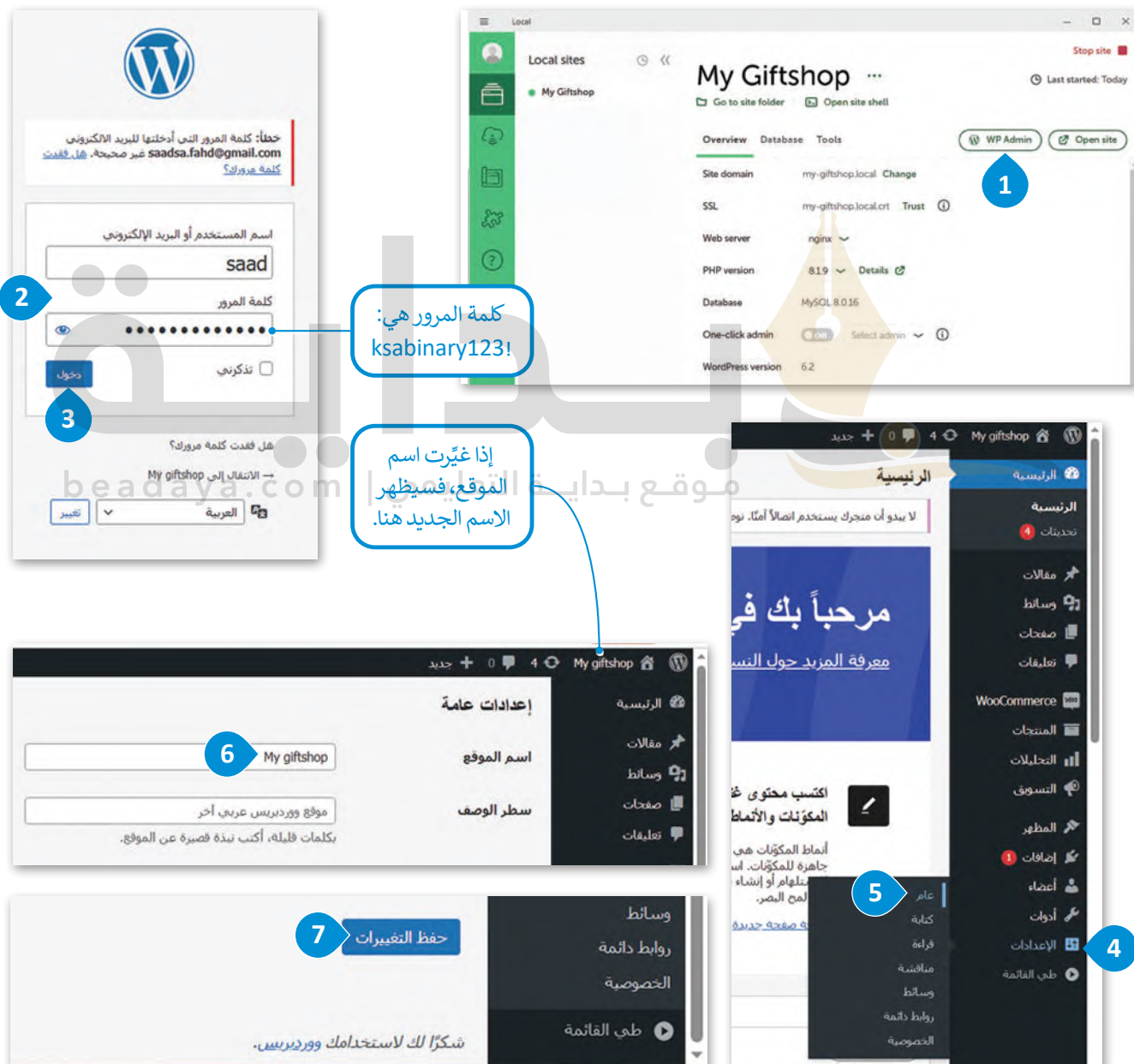
يفضل تسمية مجال المتجر باسمك باللغة الإنجليزية حتى تستطيع التعرف على متجرك في الدرس القادم.



لا يؤدي تغيير اسم مجال متحرك في ووردبريس المحلي إلى تغيير اسم الموقع في ووردبريس.

### لتغيير اسم موقعك في ووردپريس :

- 1 < اضغط على زر مسؤول لوحة تحكم ووردبريس ( WP Admin ) لفتح لوحة تحكم المسؤول.
- 2 < في النافذة التي تظهر، أدخل اسم المُستخدم وكلمة المرور، ثم اضغط على زر دخول (Log In).
- 3 < اضغط على الإعدادات (Settings) من القائمة اليمنى، ثم حدّد عام (General).
- 4 < في حقل اسم الموقع (Site Title)، حدّد اسم موقعك إلى الاسم الذي تريده.
- 5 < اضغط على زر حفظ التغييرات (Save Changes) أسفل الصفحة.



### تدريب 1

🔹 أجب عن الأسئلة الآتية:

1. ما المقصود باسم مجال المتجر الإلكتروني؟ ولماذا يُستخدم؟ وهل يلعب اسم المجال دورًا مهمًا في جذب عملاء جدد؟ وضح إجابتك.

اسم المجال هو عنوان فريد يحدد الموقع الإلكتروني على الإنترنت، ويستخدم لمساعدة المستخدمين في العثور على المواقع الإلكترونية والوصول إليها، ويتكون عادة من اسم وامتداد نطاق، على سبيل المثال: ("www.google.com", "www.thinktech.sa") وهو مهم، لأنه يوفر للعملاء طريقة يسهل تذكرها للوصول إلى موقع إلكتروني بدلاً من الاضطرار إلى تذكر سلسلة طويلة من الأرقام والرموز التي تشكل عنوان IP

موقع بداية التعليمي | beadaya.com

2. اذكر العوامل المهمة عند اختيار اسم المجال، وأيها تراه مناسبًا عند اختيار اسم مجال للاستخدام الشخصي أو للشركات؟ وضح إجابتك.

تلميح: يمكن للطلبة العثور على الإجابة في اقسام "اختيار اسم المجال" حيث تتم الإشارة إلى العوامل المهمة لاختيار اسم المجال: للاستخدام الشخصي، اختر اسم مجال يسهل تذكره ويكون متاحاً على وسائل التواصل الاجتماعي، لاستخدام الشركات، تعد جميع العوامل حاسمة لأن اسم المجال هو استثمار طويل الأجل

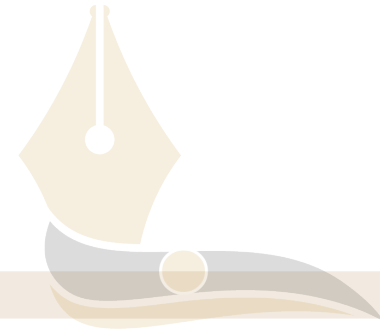
## تدريب 2

❶ ما الموصفات الأساسية التي يجب أن يتمتع بها أي متجر إلكتروني لجذب العملاء عبر الإنترنت؟ وما أكثرها أهمية؟ وضح إجابتك.

**تلميح:** يمكنك العثور على الإجابة في جدول "مواصفات المتجر الإلكتروني الناجح" أهم الموصفات (الذاتية) ويمكن أن تختلف حسب تفضيلات العميل واحتياجاته ومع ذلك، فإن وجود تصميم واضح وبسيط يسمح للعميل بالتركيز على المنتجات وإمكانية البحث القوية التي تجعل من السهل العثور على المنتجات والوصول إليها، يعد أمراً ضرورياً بشكل عام لأي متجر إلكتروني ناجح

# بداية

موقع بداية التعليمي | beadaya.com



## تدريب 3

حدد الجملة الصحيحة والجملة الخطأ:		
خطأ	صحيحة	
✓	●	1. يتم تصميم مُخطّط الصفحة الرئيسة للمتجر الإلكتروني في مرحلة التخطيط.
●	✓	2. من المهم اختيار اسم مجال يسهل تذكره والابتعاد عن الأسماء الطويلة أو الصعبة.
●	✓	3. تُستخدم أداة ووردبريس المحلي (Localwp) لتطوير واختبار أنظمة ووردبريس على حاسبك المحلي.
●	✓	4. تُتيح لك أداة ووكومرس (WooCommerce) إضافة وظائف التجارة الإلكترونية إلى نظام ووردبريس.

## تدريب 4

### ➤ أنشئ متجرًا إلكترونيًا للكتب المستعملة مستخدمًا أداة ووردبريس المحلي (LocalWP):

< في مرحلة التخطيط لمتجرك الإلكتروني، ما الذي تتضمنه هذه المرحلة لإنشاء المتجر؟ اكتب أهم الخطوات، على سبيل المثال الهدف من المتجر واسم المجال.

**تلميح:** يمكنك العثور على الإجابة في قسم "مرحلة التخطيط" حيث تتم الإشارة إلى أهم خطوات التخطيط يرجى ملاحظة أنه في هذا التدريب سيكون كافيًا تخطيط المتجر عبر الإنترنت وإنشاء نموذج أولي للمتجر، وسيعمل الطالب في الدروس الآتية لإكمال إنشاء المتجر عبر الإنترنت للكتب المستعملة

< بعد ذلك انتقل إلى مرحلة التصميم، حيث ستنشئ نموذجًا أوليًا لمتجرك الإلكتروني.

موقع بداية التعليمي | beadaya.com

**تلميح:** اشرح للطلبة أن الهدف الأساسي من مرحلة التصميم هو إنشاء نموذج أولي افتراضي باستخدام الورق والقلم، يمكنهم رسم الصفحة الرئيسية لمتجر إلكتروني أو أكثر من صفحة واحدة، على سبيل المثال: صفحة "حول"