

السؤال الأول : اقرأ الشكل ثم أجب عن الأسئلة التالية

يعتبر الابتكار عنصراً من المحاور الوطنية لرؤية دولة الإمارات الوطنية 2021 التي تتدرج تحت عنوان متحدون في المعرفة، والذي ينشد تحقيق اقتصاد معرفي، متنوع ومرن تقوده كفاءات إماراتية ماهرة، وتعززه أفضل الخبرات بما يضمن الازدهار بعيد المدى لدولة الإمارات وشعبها

تهدف سياسات الابتكار في دولة الإمارات العربية المتحدة إلى تحقيق التالي:

تعزيز وسيلة مستدامة للاستثمار في الطاقات البشرية الإماراتية

تحفيز النشاط الاقتصادي للدولة، بعيداً عن الاعتماد على النفط

تعزيز القدرات التنافسية العالمية لدولة الإمارات

تحويل مفهوم الابتكار إلى عمل وثقافة مؤسسية فعالة ودائمة في حكومة دولة



1 - انظر الى الصورة ثم استنتج حقيقة مؤكدة من خلال المؤشرات التالية

- دولة الامارات العربية المتحدة الاولى عالميا في البحث والتطوير الممول من مؤسسة الأعمال
- حصول دولة الامارات العربية المتحدة على المركز الثاني عربيا في مؤشر التنافسية العالمية
- حققت دولة الامارات العربية المتحدة على المركز الأول عربيا في مؤشر الابتكار
- دولة الامارات العربية المتحدة الرابعة عالميا في البحث والتطوير الممول من مؤسسة الأعمال

2 - يعد من الركائز الاقتصادية الأكثر ارتفاعا في مؤشر الابتكار

- البنية التحتية
- الحاكمة الرشيدة
- صناعة المعرفة
- نظام الحوافز الاقتصادية

3 - تهدف سياسات الابتكار في دولة الإمارات العربية المتحدة إلى تحقيق

- تعزيز وسيلة للاستثمار في طاقة النفطية
- تحفيز النشاط الاقتصادي للدولة بالاعتماد على النفط
- تعزيز القدرات التنافسية المحلية لدولة الإمارات
- تحويل مفهوم الابتكار إلى عمل وثقافة مؤسسية فعالة ودائمة في حكومة دولة

4 - احتلت دولة الإمارات في التنافسية العالمية على المستوى العربي المركز

- الثاني
- الثالث
- الاول
- الخامس

5 - يعتبر الابتكار عنصراً من المحاور الوطنية لرؤية دولة الامارات الوطنية 2021 التي تدرج تحت عنوان

أ - متحدون في المعرفة ب - متحدون في المصير ج - متحدون في الاقتصاد د - متحدون في العمل

6 - انظر الى الصورة ثم استنتج حقيقة مؤكدة من خلال المؤشرات التالية

- أ - دولة الامارات العربية المتحدة لم تهتم بالابتكار العالمي
ب - البحث والبنية التحتية يعد من الركائز المرتفعة في التنافسية العالمية لدولة الامارات العربية المتحدة
ج - حفاظ دولة الامارات العربية المتحدة على مركزها الأول عالميا في مؤشر الابتكار العالمي
د - دولة الامارات العربية المتحدة من الدولة الرائدة في الزراعة المائية

السؤال الثاني : اقرأ النص ثم اجب عن الأسئلة التالية

يعد الخليج العربي أحد جسور الوصل المهمة التي تربط بين الشرق والغرب وأفريقيا والشرق الأقصى من الهند الى الصين وبذلك أصبح الخليج العربي مركزا تلتقي فيه طرق التجارة البحرية والبرية نتيجة موقعه بين المحيط الهندي والبحر المتوسط وكذلك موقعه المتوسط بين الإقليم المداري والإقليم المعتدل في الشمال وللخليج العربي موقع متوسط بين مراكز الحضارات القديمة الحضارة الهندية في نهر السند والحضارة البابلية والسومرية في الحوض الأدنى لنهر دجلة والفرات والحضارة المصرية في وادي النيل ودلتا . ن اطلاق الاسماء على المسميات يتغير مع الزمن لسبب او آخر فقد تعددت الاسماء التي اطلقت على الخليج العربي عبر العصور التاريخية فسمي بأسماء متعددة فاطلق العثمانيون على الخليج العربي اسم خليج البصرة وسماه سكان الأحساء خليج القطيف والتسميات لمدن عربيته على ضفاف الخليج العربي وعروبة الخليج حقيقة تدعمها وثائق وحقائق تؤكد بروز قوه عربيته استطاعت انشاء الامارات و المدن المزدهرة في الخليج العربي بالإضافة الى موقعة ذات السلاسل التي انتصر فيها المسلمون على الفرس واصبح بعدها الخليج العربي بحيرة إسلامية و غالبية سكان الخليج العربي من العرب فقد هاجرت القبائل العربية بسبب القحط الى الساحل الشرقي للخليج العربي

1 - كل مما يلي من الأدلة التي تؤكد عروبة الخليج فيما عدا

أ- الموقع الجغرافي ب - موقعة القادسية ج- تسميات الخليج العربي د- موقعه ذات السلاسل

2 - من الحضارات القديمة التي قامت في بلاد الرافدين

أ- الفراعنة ب - مجان ج - سومر د - الكنعانية

3 - لعب سكان الخليج العربي قديما دور الوساطة التجارية بين حضارة بلاد الرافدين وحضارة السند في

أ- شبه القارة الهندية ب- بلاد الرافدين ج- وادي النيل د- بلاد الشام

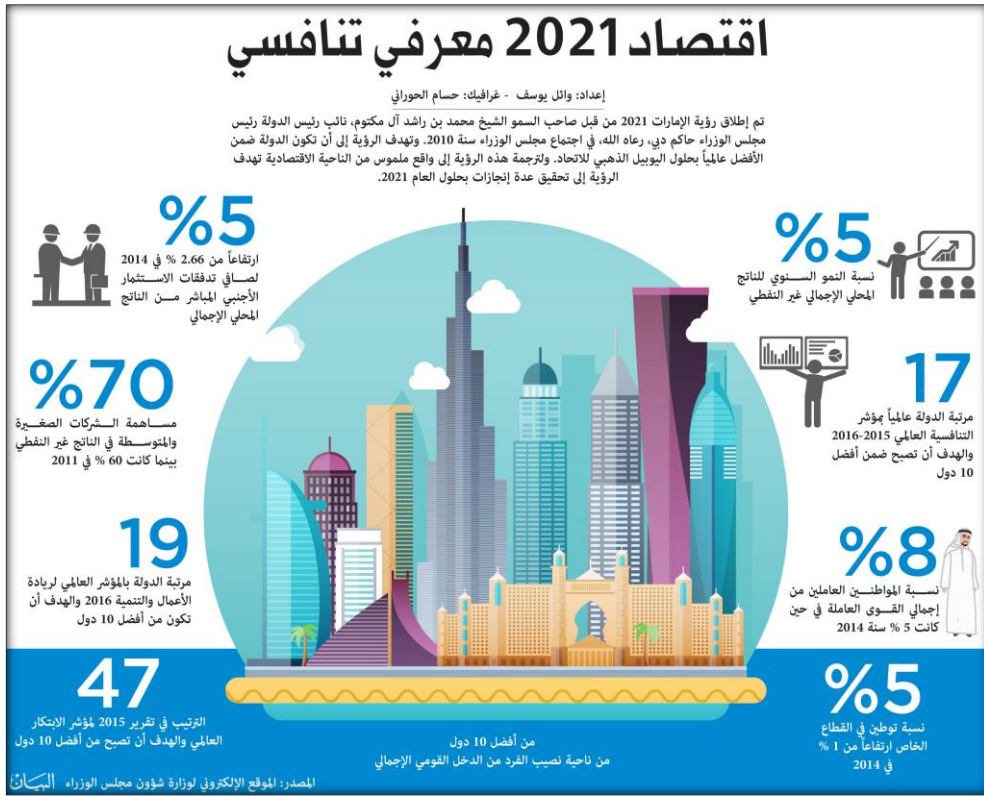
4 - ما أهمية الخليج العربي بالنسبة للإقليمين المداري والمعتدل

أ- وسيط تجاري ب- وسيط سياسي ج - وسيط قانوني د - وسيط مائي

5 - مدينه عربيته سمى أهلها الخليج العربي بخليج القطيف هي

أ- المنامة ب - البصرة ج - أبو ظبي د - الأحساء

السؤال الثالث: اقرأ الشكل ثم أجب عن الأسئلة التالية



1- تهدف رؤية الامارات 2021م إلى

- أ - أن تكون الامارات أقوى دولة عسكرياً في العالم
- ب - أن تكون الامارات الوجهة السياحية الوحيدة في العالم
- ج - أن تكون الامارات ضمن الدول الأفضل عالمياً
- د - جميع ما ذكر صحيح

2- نسبة التوظيف في القطاع الخاص من 2014 - 2021 م

- أ - تتزايد
- ب - تتناقص
- ج - ثابتة
- د - متذبذبة

3- بلغت مساهمة الشركات الصغيرة والمتوسطة في الناتج غير النفطي لعام 2011م في الامارات

- أ - 60 %
- ب - 70 %
- ج - 19 %
- د - 5 %

4- الاقتصاد المعرفي يعتمد على

- أ - البترول
- ب - رأس المال البشري
- ج - رأس المال النقدي
- د - الزراعة

5 - احتلت دولة الامارات المركز التاسع عشر عام 2016 في

- أ - الابتكار
- ب - الاقتصاد المعرفي
- ج - ريادة الاعمال والتنمية
- د - التعليم

السؤال الرابع : اقرأ الشكل ثم أجب عن الأسئلة التالية

شرعت أبوظبي كي تصبح مركزا دوليا للفن إلى الاهتمام بالتظاهرات الفنية والثقافية العالمية فقامت بإنشاء منارة السعديات وهي منطقة الثقافة في جزيرة السعديات كما تم توقيع اتفاقية بين حكومتي كل من دولة الإمارات العربية المتحدة والجمهورية الفرنسية في عام 2007 لإنشاء أول متحف عالمي في العالم العربي وهو متحف اللوفر بأبوظبي بالتعاون مع متحف اللوفر في باريس، وقد أكد صاحب السمو الشيخ محمد بن زايد آل نهيان ولي عهد أبوظبي نائب القائد للقوات المسلحة - حفظه الله- إن رسالتنا التي نوجهها اليوم للعالم كله من خلال افتتاح هذا الصرح الثقافي والعالمي في دولة الإمارات هي أن الثقافة كانت وما زالت جسرا للتواصل والتعارف والحوار بين الشعوب والحضارات وليس مصدرا للصدام والصراع فحوار الحضارات هو التشاور والتفاعل الثقافي بين الشعوب والقدرة على التكيف مع الأفكار والتعامل المتحضر لإشاعة السلام والمحبة بين الشعوب.

ومن أقوال صاحب السمو الشيخ محمد بن راشد آل مكتوم نائب رئيس الدولة رئيس مجلس الوزراء حاكم دبي في الافتتاح: متحف اللوفر في أبوظبي تحفة معمارية ومفخرة ثقافية ومحطة فنية ستجمع الشرق والغرب، إنه يمثل قدرتنا على بناء جسور تواصل بين الحضارات في عالم يريدون له أن يكون صراعا بين الحضارات، كما يمثل قدرتنا على محاربة الظلام بالنور ومحاربة الجهل بالفنون ومحاربة الانغلاق بالإبداع ومحاربة التطرف الفكري بالجمال الفني الذي أبدعته العقول البشرية منذ آلاف السنين ، التاريخ هو مسيرة متواصلة من البناء الحضاري بين مختلف الشعوب لم تقم حضارتنا العربية والإسلامية إلا على الحضارات التي سبقتها ولم تبدأ النهضة الأوروبية إلا بعد تواصلها مع حضارتنا الإسلامية. واليوم نحن نعيش حضارة عالمية إنسانية مشتركة وأهم ما يمثلها هو متحف اللوفر في أبوظبي كرمز للتلاقي الفكري، والإنساني، وعنوان للتسامح، والتواصل.

1 - يشير توجه أبو ظبي لإنشاء مناره السعديات الى اهتمام الإمارة

- أ - اهتمام دولة الامارات بقدرتها على التعاون مع التكتلات العالمية
- ب - كانت ابوظبي مسرح العديد من الاحداث السياسية المهمة
- ج - حصلت ابو ظبي على الصدارة عالميا في مؤشر الابتكار العالمي
- د - الاهتمام بالتظاهرات الفنية والثقافية العالمية

2 - من القيم الأخلاقية الواردة في النص

- أ - التطرف
- ب - الابداع
- ج - الفكر
- د - التسامح

3 - الرسالة التي اكدها صاحب السمو الشيخ محمد بن زايد خلال افتتاحيه متحف اللوفر ابوظبي

الثقافة جسر التواصل بين الشعوب لا للصراع بينهم
المبادرات ايجابية من اجل صناعه الانسان القوي
المراكز الثقافية ذات تاثير مهمه في الازياء والترفيه
الاعلام أحد الوسائل المهمة لتحقيق التعايش السلم

4 - كيف انعكس اهتمام دولة الامارات العربية المتحدة بالثقافة والحوار على صورة الدولة الخارجية

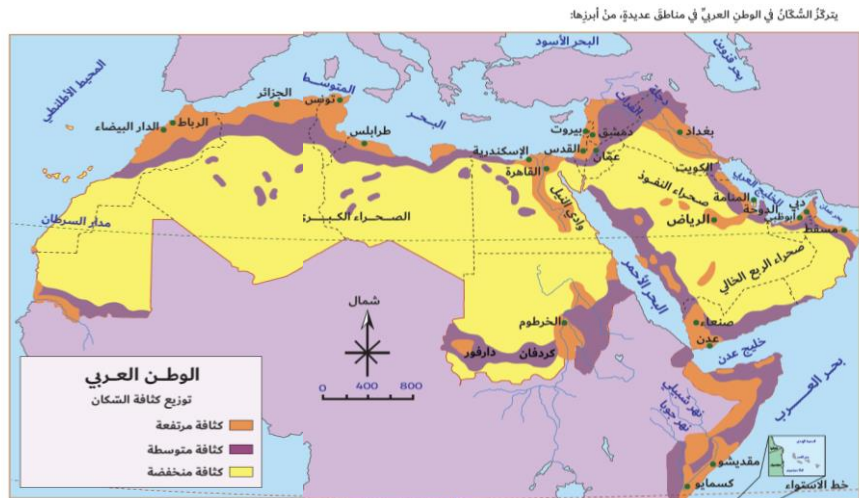
أصبحت دولة الإمارات العربية المتحدة مقرا للعديد من المعالم الاثرية المهمة
أطلقت دولة الإمارات العربية المتحدة مبادرة لصناعة الانسان المحب لوطنه
أصبحت دولة الإمارات العربية المتحدة نموذجا يحتذى لتشجيع الحوار بين الحضارات
أصبحت دولة الإمارات العربية المتحدة من الدول العالمية المهمة بحماية البيئة

5 - ما الفكرة الأساسية التي يجسدها متحف اللوفر أبو ظبي

- أ - دعم الأفكار والتوجهات المحايدة
- ب - روح الانفتاح والحوار بين الحضارات
- ج - استخدام وسائل الاعلام الحضارية
- د - تعاون مختلف التوجهات الاقتصادية

السؤال الخامس: لاحظ خريطة الوطن العربي توزيع كثافة السكان ثم أجب عن الأسئلة التالية

الكثافة السكانية العامة:
وتُحسب عادةً بقسمة عدد السكان على المساحة الكلية.
بلغت الكثافة العامة للسكان في الوطن العربي عام 2017م (31) نسمة في الكيلو متر المربع الواحد، وتختلف من دولة عربية لأخرى، فترتفع في مملكة البحرين إلى (1924) نسمة في الكيلو متر المربع الواحد، وتخفض في موريتانيا (4) نسمة، بل وتختلف الكثافة داخل الدولة الواحدة؛ حيث يتوزع السكان على أرض الوطن العربي توزيعاً غير متساو؛ فيتركزون بكثافات مرتفعة في بعض المناطق، مثل: الشهور الفيضية، ويندر وجودهم في مناطق أخرى مثل: مناطق الصحاري الحارة.



الشهر الفيضي (Floodplain)
هو ذلك الجزء من الوادي الذي يُغمر بالمياه خلال فيضان النهر، ومن الشهور الفيضية الكبيرة في الوطن العربي سهل وادي الرافدين الذي تُشكّل نتيجة جريان نهري دجلة والفرات، وسهل وادي النيل.

الشهور الساحلية، مثل:
• الشهور المطلة على البحر المتوسط.
• الشهور المطلة على المحيط الأطلسي.
مناطق الواحات، مثل:
واحة العين، وليواة والد، في دولة الإمارات العربية المتحدة، والزيان في السعودية، والخابلة والخارجة في مصر.

المدن العربية، مثل: مدينة القاهرة.

سهول الأنهار الفيضية، مثل:
• النيل.
• دجلة والفرات.

1 - من خلال النظر الى خريطة الوطن العربي نستنتج ان

تركز وجود كثافته سكانية عالية في صحراء الربع الخالي
وجود كثافته سكانية عالية عند المناطق المطلة على البحر المتوسط
وجود كثافته سكانية قليلة عند المناطق المطلة على البحر المتوسط
وجود كثافته سكانية عالية عند المناطق البعيدة عن البحر المتوسط

2 - استقر السكان قديما في واحة ليوا بسبب

قلة المواصلات توفر المياه والتربة الخصبة اعتدال المناخ اكتشاف النفط

3 - بلغت الكثافة السكانية في الوطن العربي عام 2017م

33 نسمة / في كم 9 نسمة/كم 31 نسمة /كم 40 نسمة / كم

4 -يطلق على المناطق السكنية التي بنيت ونمت دون ترخيص

الازدحام المروري الاحياء العشوائية التلوث البيئي منازل العرب الرحل

5- كل مما يلي واحات تقع في دولة الإمارات ما عدا

العين ليوا الداخلة الذيد