

## الفصل الدراسي الثاني - علوم الصف الثامن

### تدريب على الورقة التقييمية الأولى

8

نموذج رقم ( ١ )

السؤال الأول : اختر الإجابة الصحيحة علمياً لكل من العبارات التالية:- ( ٤ درجات )

$$v = \frac{d}{t}$$

$$= \frac{500}{10}$$

$$= 50 \text{ m/s}$$

- ١- سيارة تقطع مسافة ٥٠٠ متر في زمن قدره ١٠ ثوان ، فإن سرعتها تكون :  
 - ٥ م/ث      - ٥٠ م/ث      - ٦٠٠ م/ث      - ٤٠٠ م/ث

٢- العلاقة الرياضية بين الكتلة والعجلة والقوة:

$F = m \times a$        $F = m \div a$        $F = m - a$        $F = m + a$   
 القوة ← الكتلة      العجلة

السؤال الثاني :

ضع علامة صح للعبارة الصحيحة و علامة خطأ للعبارة غير الصحيحة لكل مما يأتي:- ( درجتان )

- ١- الوسائد الهوائية بالسيارات تطبيق لقانون نيوتن الثاني. الخطأ ( X )  
 ١- كلما ازدت كتلة الجسم زادت عجلته. فقط ( X )  
العلاقة بين كتلة الجسم والعجلة عكسية

السؤال الثالث : - ماذا يحدث في الحالات التالية :- ( درجتان )

- دفع الغطاس للوح الغطس لأسفل .  
يرتفع جسم الغطاس إلى الأعلى تبعاً لقانون نيوتن الثالث .

- عدم ربط حزام الأمان.  
مهم المحرك المعرض للإصابات عند توقف السيارة المفاجيء تبعاً لقانون المصير الذاتي .

مع تمنياتنا لكم بالنجاح والتوفيق

**الدرجات فقط : صالة لسبب**  
**H.L.**  
**٢٠٢٢ - ٢٠٢٣**

الفصل الدراسي الثاني - علوم الصف الثامن  
ندريب على الورقة التفويضية الأولى

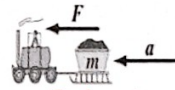
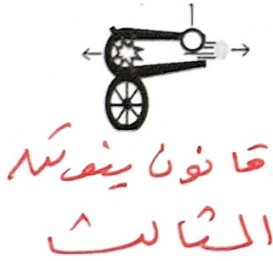
نموزج رقم ( ٢ )

8

السؤال الأول : اختر الإجابة الصحيحة علمياً لكل من العبارات التالية:- ( ٤ درجات )

- ١- المسافة التي يقطعها الجسم خلال فترة زمنية محددة :  
✓ السرعة - الإزاحة - التسارع - الحركة

٢- الشكل الذي يعبر عن قانون نيوتن الأول :



السؤال الثاني :

ضع علامة صح للعبارة الصحيحة و علامة خطأ للعبارة غير الصحيحة لكل مما يأتي:- ( درجتان )

- ١- لكل فعل رد فعل مساوياً له في المقدار ومضاد له في الاتجاه. ( ✓ )  
١- كلما ازدت كتلة الجسم يقل عجلته. ( ✓ )

السؤال الثالث : - علل لما يأتي تعليلاً علمياً سليماً:- ( درجتان )

١- ينصح بربط البضائع التي يتم نقلها بالشاحنات.  
للتغلب على القصور الذاتي ، لكي نمنع وقوعها عند التوقف المفاجئ لك هذه.

٢- يتحرك القارب للأمام رغم التجديف للخلف.

لأن لكل فعل رد فعل حادٍ له في المقدار  
ومضاد له في الاتجاه حسب القانون  
الثالث لنيوتن.



الفصل الدراسي الثاني - علوم الصف الثامن  
تدريب على الورقة التقييمية الأولى

نموذج رقم ( ٣ )

8

$$t = \frac{d}{v}$$

$$= \frac{500}{50}$$

$$= 10 \text{ s}$$

السؤال الأول : اختر الإجابة الصحيحة علمياً لكل من العبارات التالية:- ( ٤ درجات )

- ١- سيارة تقطع مسافة ٥٠٠ متر بسرعه قدرها ٥٠ م/ث ، فإن الزمن المستغرق هو :  
- ٥ ث ✓ - ١٠ ث ✓ - ٦٠ ث - دقيقة واحدة

٢- النقطة المرجعية قد تكون :

- جسم متحرك - جسم ساكن ✓ - جسم ساكن أو متحرك - ليس مما سبق

السؤال الثاني :

ضع علامة صح للعبارة الصحيحة و علامة خطأ للعبارة غير الصحيحة لكل مما يأتي:- ( درجتان )

- ١- القوة المؤثرة على الأجسام لا تقتصر على قوة العضلات . ( ✓ )  
١- الكتلة هي مقدار ما يحتويه الجسم من مادة و تقاس بوحدة النيوتن. ( ✗ )  
الكتلة جرام

السؤال الثالث : - واحد مما يلي لا ينتمي للمجموعة ضع تحته خطأ ثم أذكر السبب:- ( درجتان )



السبب : لأنه تطبيع على القانون الأول لنيوتن

والباقى تطبيقات على القانون الثالث لنيوتن.

## الفصل الدراسي الثاني - علوم الصف الثامن تدريب على الورقة التقييمية الأولى

نموذج رقم ( ٤ )

8

$$t = \frac{d}{v}$$

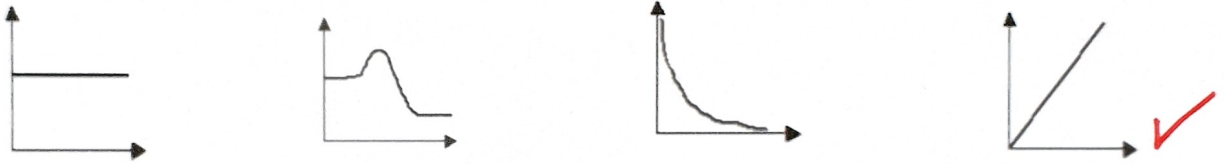
$$= \frac{500}{50}$$

$$= \underline{\underline{10}} \text{ s}$$

السؤال الأول : اختر الإجابة الصحيحة علمياً لكل من العبارات التالية:- ( ٤ درجات )

- ١- سيارة تقطع مسافة ٥٠٠ متر بسرعه قدرها ٥٠ م/ث ، فإن الزمن المستغرق هو :  
- ٥ ث ✓ - ١٠ ث ✓ - ٦٠ ث - دقيقة واحدة

٢- الرسم الذي يوضح حركة جسم يسير بسرعة ثابتة هو :



السؤال الثاني :

ضع علامة صح للعبارات الصحيحة و علامة خطأ للعبارات غير الصحيحة لكل مما يأتي:- ( درجتان )

( ✗ )

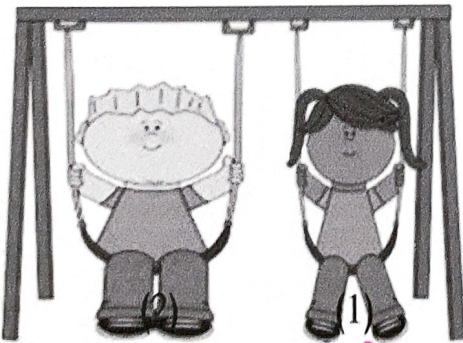
١- الوسائد الهوائية في السيارة تطبيق لقانون نيوتن الثاني. الاول

( ✓ )

١- لوصف حركة جسم لابد من تحديد سرعته و اتجاه حركته.

السؤال الثالث : لاحظ الرسومات التالية ثم أجب:- ( درجتان )

أي من الطفلين يكتسب تسارع أكبر عند دفعهما بنفس القوة؟؟؟



الطفلة رقم ١

السبب : لأنه

عندما تصل الكتلة تزداد العجلة  
( عارضة عليّة )

مع تمنياتنا لكم بالنجاح والتوفيق



الفصل الدراسي الثاني - علوم الصف الثامن  
ندرب على الورقة التفويضية الأولى

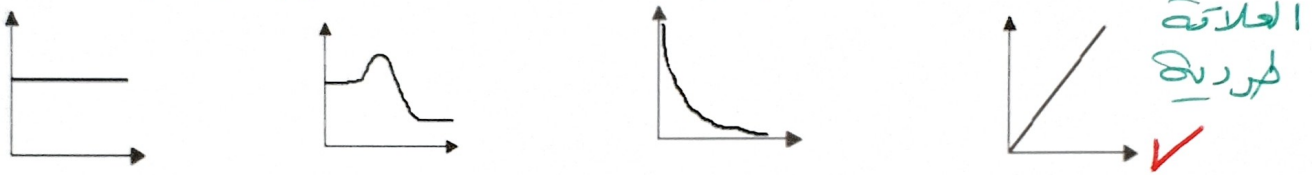
نموذج رقم ( ٥ )

8

السؤال الأول : اختر الإجابة الصحيحة علمياً لكل من العبارات التالية:- ( ٤ درجات )

- ١- جسم كتلته ٨ كيلو جرام ، تم دفعه بقوة مقدارها ٨٠ نيوتن ، فإن عجلته تساوي  $a = \frac{F}{m} = \frac{80}{8} = 10 \text{ m/s}^2$  .  
 - ٥  $\text{m/s}^2$  ☒ - ١٠  $\text{m/s}^2$  ☒ - ٨  $\text{m/s}^2$  ☐ - ٥٠  $\text{m/s}^2$  ☐

٢- الرسم الذي يوضح العلاقة بين القوة المؤثرة على جسم و عجلته عن ثبات الكتلة هو :



السؤال الثاني :

ضع علامة صح للعبارات الصحيحة و علامة خطأ للعبارات غير الصحيحة لكل مما يأتي:- ( درجتان )

- ١- قوة الفعل تساوي قوة رد الفعل بالمقدار و تعاكسها في الاتجاه . ( ☒ )  
 ١- العجلة هي ميل الجسم لمقاومة أي تغيير لحالته. ( ☒ )

العطالة

السؤال الثالث:- قارن حسب المطلوب بالجدول : ( درجتان )

السرعة	المسافة	
✓	d	الرمز
m/s	m	وحدة القياس

مع تمنياتنا لكم بالنجاح والتوفيق